

Objektyp: **Advertising**

Zeitschrift: **Schweizerische Bauzeitung**

Band (Jahr): **75/76 (1920)**

Heft 14

PDF erstellt am: **20.09.2024**

Nutzungsbedingungen

Die ETH-Bibliothek ist Anbieterin der digitalisierten Zeitschriften. Sie besitzt keine Urheberrechte an den Inhalten der Zeitschriften. Die Rechte liegen in der Regel bei den Herausgebern. Die auf der Plattform e-periodica veröffentlichten Dokumente stehen für nicht-kommerzielle Zwecke in Lehre und Forschung sowie für die private Nutzung frei zur Verfügung. Einzelne Dateien oder Ausdrucke aus diesem Angebot können zusammen mit diesen Nutzungsbedingungen und den korrekten Herkunftsbezeichnungen weitergegeben werden. Das Veröffentlichen von Bildern in Print- und Online-Publikationen ist nur mit vorheriger Genehmigung der Rechteinhaber erlaubt. Die systematische Speicherung von Teilen des elektronischen Angebots auf anderen Servern bedarf ebenfalls des schriftlichen Einverständnisses der Rechteinhaber.

Haftungsausschluss

Alle Angaben erfolgen ohne Gewähr für Vollständigkeit oder Richtigkeit. Es wird keine Haftung übernommen für Schäden durch die Verwendung von Informationen aus diesem Online-Angebot oder durch das Fehlen von Informationen. Dies gilt auch für Inhalte Dritter, die über dieses Angebot zugänglich sind.



GESELLSCHAFT DER LUDW. VON ROLL'SCHEN EISENWERKE
 · FILIALE: EISENWERK CLUS KT. SOLOTHURN ·



Cluser Heizkessel

für Warmwasser- und Niederdruck-Dampfheizung, sowie für gewerbliche Anlagen.

Bewährtes System.

Bequeme Reinigung während dem Betriebe.

Ueber 9000 Cluserkessel im Betriebe.

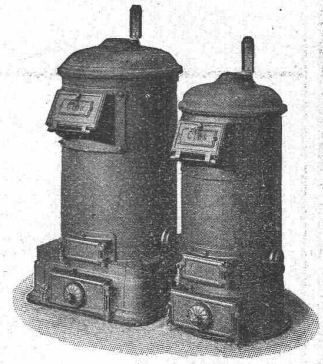
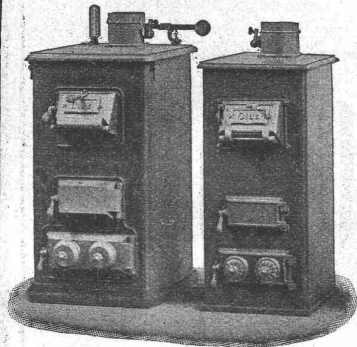
Radiatoren

55 verschiedene Modelle.

Rippenheizröhren, Wärmeplatten, Wärmeschränke, Wärmetische, Ventile, Formstücke und Flanschen.

Lieferung ab Vorrat.

Zu beziehen durch die Installationsfirmen.



Hammerwerk - Werkzeugfabrikation

Gebrüder Waldis, Altdorf (Uri)

Werkzeuge für Strassen- und Bahnbau

Trainierwerkzeuge

Schmiedestücke



51000 Brände
 gelöscht
 100 Menschenleben
 gerettet
 1/2 Million Apparate
 im Gebrauch

**Sofortige Löschbereitschaft
 ist alles bei Brandausbruch!**

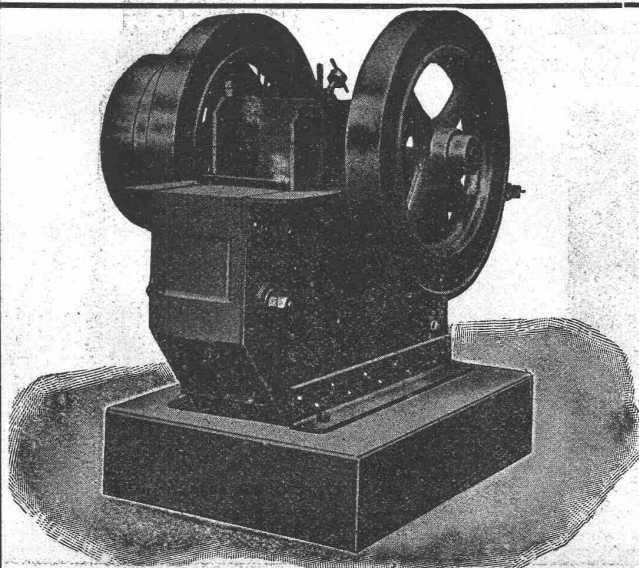
Beweis: Der Brand entstand im Laboratorium durch Springen eines Kolbens. Es brannte Benzylcyanid. Die ca. 2 m hohe Flamme auf einem Tisch von 2 m² war mit dem

Minimax-Apparat in 10 Sek. ^{ge-} lösch.

F. Hoffmann-La Roche & Co., Chemische Fabrik in Basel.

Minimax - Handfeuerlöscher ist stets löschbereit, unabhängig von Wassermangel, frost- u. hitzewiderstandsfähig, leicht handlich. — Verlangen Sie Prospekt T2.

Minimax-Apparate-Bau-Gesellschaft, Zürich 8
 Seehofstrass 4.



Robert Aebi & Co
 Gegründet 1830 **Zürich** Gegründet 1830

Neuer Steinbrecher

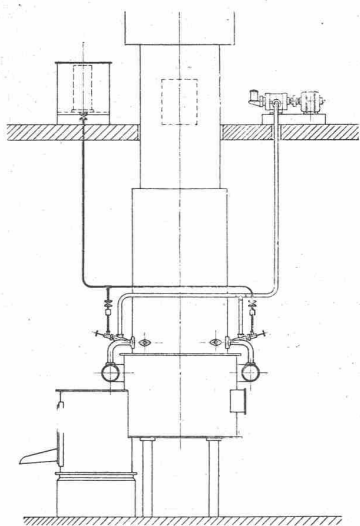
für Leistungen von 30 bis 100 m³

**Komplette Hartzerkleinerungs- und
 Kies-Aufrüstungs-Anlagen**

Waschmaschinen

Hebezeuge

Schweizerische Lokomotiv- und Maschinenfabrik Winterthur



Oelfeuerung für Cupolofen

Patente angemeldet

 Ersparnis an Koks: 30 bis 40 Prozent

Erhöhung der Leistung des Ofens: 25 bis 30 Prozent

Verbrauch an Teeröl oder Mazout nur 20 bis 30 kg in der Stunde. Die Anlage macht sich in kürzester Zeit bezahlt.

Projekte und Kostenvoranschläge gratis.

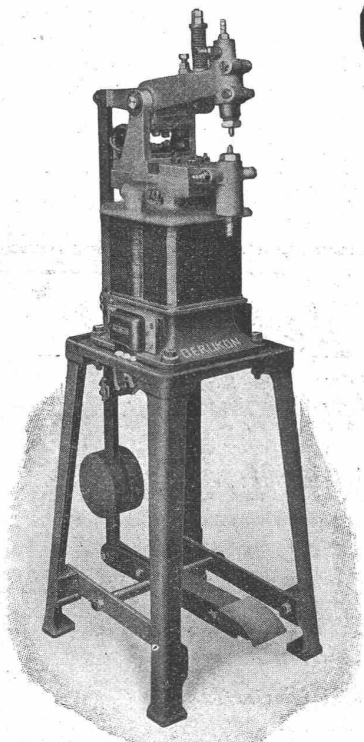
MASCHINENFABRIK OERLIKON

OERLIKON

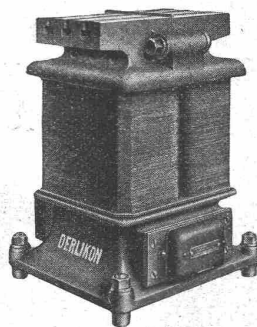
Elektrische Schweissvorrichtung

für Punkt-, Stumpf- und Nahtschweissungen, zum Zusammenschweissen von Blechtafeln, Bändern, Röhren etc.

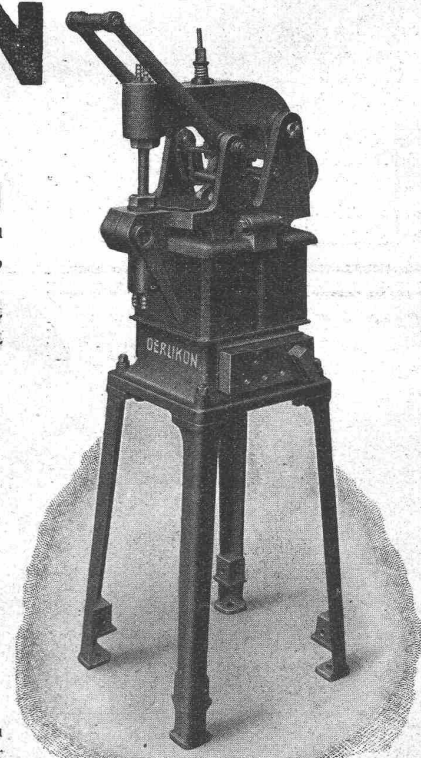
Transportable Nietwärmemaschinen mit selbsttätiger Wasserkühlung, speziell für Montagezwecke, Brückenbauten etc.



Transformator mit Punktschweisseinrichtung. Nach Auswechslung der Elektroden können Niete bis 16 mm Schaftdurchmesser nietbereit erwärmt werden.



Transformator ohne Ausrüstung, mit genutetem Aufspanntisch zum Befestigen der verschiedenen Vorrichtungen, z. B. für Nahtschweissung, oder für Stumpfschweissung, Schweissung von Rohrnähten, für das Erwärmen von Niete u. s. f.

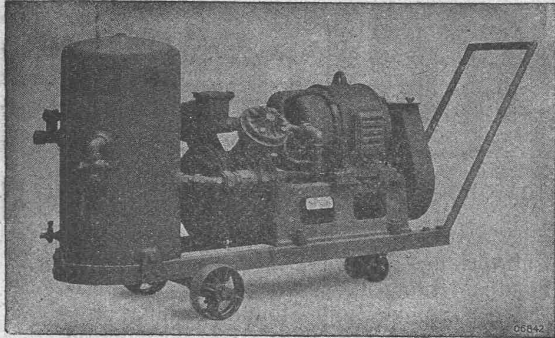


Maschine zum Erwärmen von 40-50 Niete (Durchmesser bis 25 mm, Schaftlänge bis 120 mm) pro Stunde. Stromverbrauch 8-10 kW.

B B C

FAHRBARE KOMPRESSORANLAGEN

Ausführung für Ueberdrücke bis 6 Atm.



LEICHTE BAUART
OHNE KÜNSTLICHE
KÜHLUNG, MOTOR-
ANTRIEB MIT JEDER
STROMART, ALLEN
SPANNUNGEN UND
FREQUENZEN.

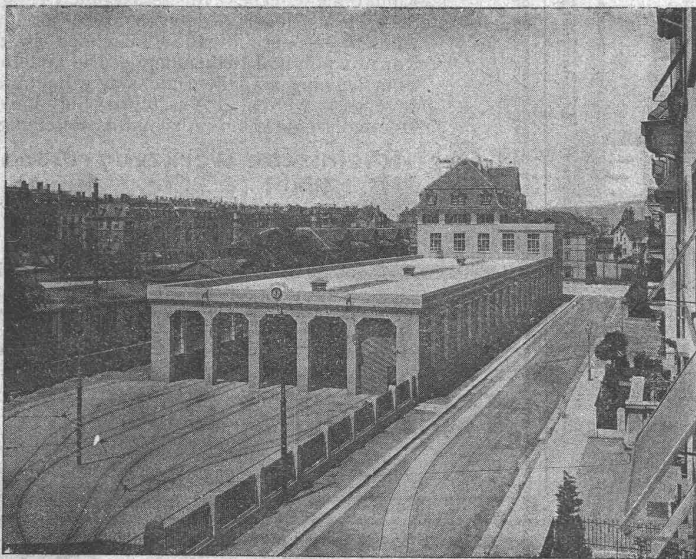
VERWENDUNG:

Antrieb kleiner pneumatischer Werkzeuge.
Entstaubung von Generatoren, Lufttransformatoren und
Motoren.
Schaltanlagen, Kesselanlagen, etc.

A. G. BROWN, BOVERI & C^{IE} BADEN (SCHWEIZ)

Verkaufsbureaux: Baden, Basel, Bern, Lausanne

Ed. Züblin & C^{ie} A. G.



Tramremise Elisabethenstrasse, Zürich

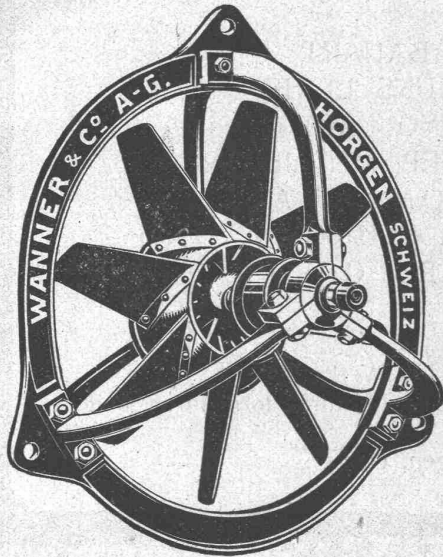
Zürich
Basel

Eisenbetonbau

Brücken
Fundationen
Hochbauten

Submissions-Anzeiger.

Termin	Auskunftstelle	Ort	Gegenstand
7. April	Gemeindeamman Dätwyler	alt. Stalden (Aargau)	Bauarbeiten für die Wasserversorgung der Gemeinde Unter-Bötzberg (Aargau)
11. "	Architekt Spring	Olten	Verschiedene Bauarbeiten zur Ausführung der Schiessanlage Kleinholz in Olten.
12. "	Stadt. Tiefbaubureau	Winterthur	Erstellung eines 400 m langen Sammelkanals in der Rundstr. bzw. Neuwiesenstr.
17. "	Materialverwaltung d. SBB	Lausanne	Lieferung v. Kupferdraht, verzinkt. Eisendraht, Porzellanisolat. usw. f. elektr. Anlagen.
23. "	Bahnningenieur der SBB	Solothurn	Alle Bauarbeiten zum westlichen Anbau an das Bahnhofgebäude Solothurn.



Ventilatoren

und Ventilations-Anlagen für alle Industriezweige,
sowie

Entnebelungs-Anlagen, Tröckne-Anlagen, Luft-
heizungs-Anlagen, Pneumatische Transport-
Anlagen, Späne- und Staubabsaugungs-An-
lagen, Luftturbinen und Blechrohrleitungen
nach

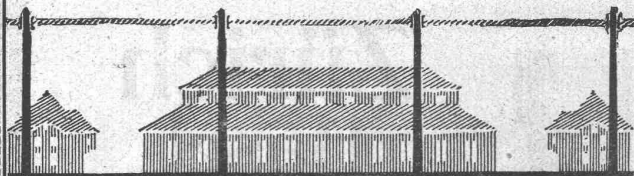
eigenen, langjährig bestbewährten
Spezial-Konstruktionen.

Wanner & Co. A.-G., Horgen

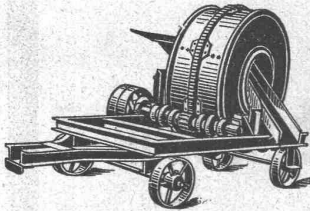
Gesellschaft für Eisenbetonbauten

Rv. Tissot 2^{bis} Lausanne Teleph. 2771

Die rascheste, einfachste und billigste Bauart ist die
Bauweise



MIXEDSTONE



Beton-Mischmaschinen

und

Bauwinden

erstellt in verschied. Ausführungen

E. Weersmüller, Aarau.

Telephon 745.

„Rapid“

Mit unserm Bauaufzug „Rapid“ werden
täglich 70—80 Fr. Arbeitslöhne gespart.

Kann ohne jegliches Hilfsgerüst innert einigen
Stunden an jeder beliebigen Stelle montiert
werden. — Verblüffende Einfachheit in der
Konstruktion und Bedienung. — Die Hubhöhe
kann beliebig verändert und jedem Baubjekt
angepasst werden. Verlangen Sie unsere
Offerten, sowie nähere Auskunft u. Referenzen.

**Ober-Rheinische Werkzeug-Manufaktur
B. Wahl & Cie., Basel.**

Zu besichtigen auf der Muster-Messe.

CH. H. PFISTER & Co., BASEL

Telephon 1114 — Telegramme: Pfisterco, Basel — Petersgraben 61

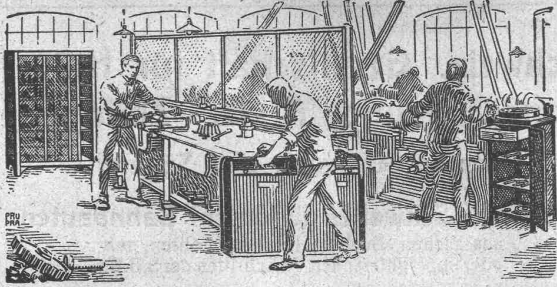
Kunstholz Bodenbeläge

für Fabriken,
seit 20 Jahren unsere Spezialität.

A. G. STEHLE & GUTKNECHT, BASEL

**Sulzer-Zentralheizungen
Sanitäre Anlagen**

Prima Referenzen.



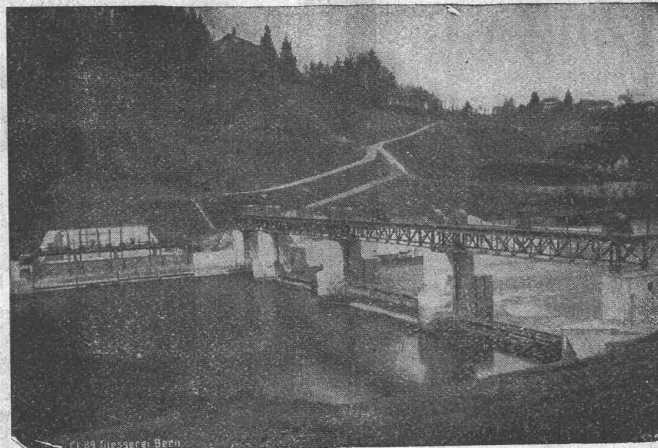
Kempf & C^{ie}, Herisau

Spezialität:
**Werkstatteinrichtungen, Werkzeugschränke und
 -Tische, Putzwollkasten
 Zerlegbare Magazingestelle**

Giesserei „Bern“ in Bern

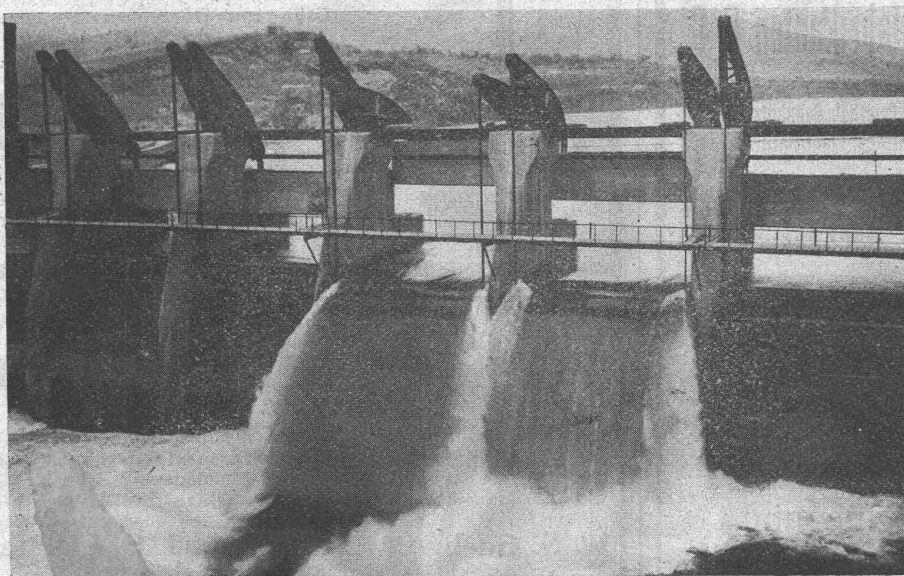
Konstruktionswerkstätten Werk der Gesellschaft der L. von Rolf'schen Eisenwerke

Telegr.:
 Giesserei
 Bern
 □
 Telephon
 1066



Telegr.:
 Giesserei
 Bern
 □
 Telephon
 1066

liefert als Spezialität:
Schützen-Anlagen und Wehr-Einrichtungen
 Hebezeuge, Eisenbahnmaterial, Zahnradbahnmaterial, Standseilbahnen
 Maschinen für Torfgewinnung, Allgemeiner Maschinenbau. ...



Selbsttätiger Hochwasserschutz

bei Wehranlagen u. Talsperren.

Selbsttätige Wasserspiegel- u.
 Abflussregulierung an bestehen-
 den und Neuanlagen.

**Selbsttätige und von Hand be-
 dienbare Wehr-Konstruktionen**

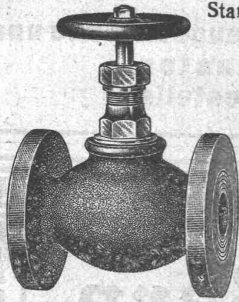
Ausgeführt über 1400 Meter Wehrbreite
 für ca. 11 000 m³/sek Regulierfähigkeit.

Illustrierter Katalog, Projekte und
 Kostenanschläge.

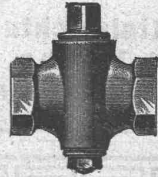
Stauwerke A.-G.
 Zürich, St. Peterstr. 15.

K. Schäffer

Lager und Verkaufsstelle von
Schäffer & Budenberg G. m. b. H., Zürich
Stampfenbachstr. 61



Ventile
Manometer
Hähne
Wasserstände
Injektoren
Kondenswasserableiter



**Schweiz. Gesellschaft für Holz-
konservierung A.-G., Zofingen**
Imprägnieranstalt und Sägerei

Spezialität: **Schwellen u. Hölzer f. Bahnbauten**
aus Eichen, Buchen, Lärchen, Föhren, roh
oder imprägniert nach Vorschriften der S.B.B.

Schwellenlager für Industriegeleise

Holzpfaster — Imprägnierung von Hölzern
für Einzäunungen und Wasserbauten.

Telephon 46 — Telegramme: Teeröl Zofingen

Verzinkerei Zug A. G.

Fabrik für verzinkte
lackierte und rohe Blechwaren

Blecharbeiten nach jeder Zeichnung und
nach Mustern

Lohnverzinkung

Verzinken von Draht in Rollen und Drahtgeweben.

Alle Arten von

**Gelenkketten
und Rädern**

liefert prompt

Gelenkkettenfabrik Luzern
Aktiengesellschaft.

Elektro-mech. Werkstätten
vormals
S. Spälti Wanger & Spälti Zürich 5

Hardturmstrasse 121

Bahnstation: Hauptbahnhof — Tramhaltestelle: Hardtstrasse
Postcheck- und Giro-Konto Nr. VIII/1880

**Lieferung, Reparatur, Umwicklung, Instandstellung
Kauf, Verkauf**

von neuen und gebrauchten elektrischen Maschinen, Motoren,
Transformatoren und zugehöriger Apparate jeder Provenienz.

Telephon: Geschäft 4499, Wohnung 3773
Telegramm-Adresse: Wangerspälti Zürich

TREIBRIEMEN

in Leder und Balata, Näh- und Binderiemern,
technische Lederartikel, Riemenverbindungen

Gut & Co., Lederhandlung, Zürich

Verband Schweiz. Dachpappenfabrikanten E. G.

Verkaufs- und Beratungsstelle

Peterhof, Bahnhofstrasse 30 — Zürich — Peterhof, Bahnhofstrasse 30

Telephon: Seinau Nr. 3636 — Telegramme: Dachpappverband

Verkaufsstelle für

**Dachpappen — Holz-Zement — Klebmassen
Filzkarten — Teerfreie Dachpappen**

Ofen-Anlagen

wirtschaftlich und betriebssicher für sämtliche Industrien

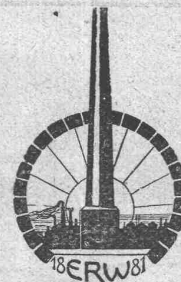
Spezialität:

**Glüh- und Härteöfen
Schmelz- und Schmiedeöfen
Dampfkesselmauerungen
Hochkaminbau**

Für Projekte, Kostenvoranschläge, sowie
Ausführungen empfiehlt sich bestens

E. Romegiali
Winterthur

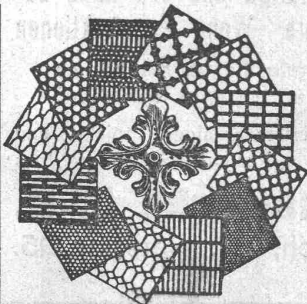
Haus gegründet 1881 — Telephon 1186
Prima Refer. — Geübtes Spezial-Personal
Grosses Lager in feuerfesten Materialien



H. HEER & Co.
OLTEN

SPEZIALITÄT:

**Gelochte und
gepresste Bleche**



Prima

Wasserstandsgläser

sehr widerstandsfähig gegen schroffen Tem-
peraturwechsel und hohe Dampfspannungen
Oeler - Vasen, **Schaugläser**, **Wasserstandsschutzgläser**
mit und ohne Drahteinlage

Spezialität: **Technische Glasartikel**
empfehlen

W. N. Geber & Cie., vorm. J. G. Cramer
Glasbläserei und Thermometarfabrik
Zürich 1, Spiegelgasse 7.

Technisches Bureau
E. Bolleter

Ingenieur

Projektierung u. Bauleitung
von Wasser-, Brücken- und
Strassenbauten. - Statische
Berechnungen. - Expertisen

Augustin Kellerstr. 1495 :: Aarau
Telephon 6.46

zu verkaufen

wegen Betriebsaufgabe, freibleibend ab Standort eine

Oelgas-Generatoren-Anlage

bestehend aus: 2 Vergasern von je 700 mm innerem und 1250 mm
äusserem Durchmesser, 5500 mm Höhe und 100—120 cbm Oelgas
stündl. Leistung; 2 Ueberhitzern, 2 schmelzeis. Schornstein-
aufsätzen, 2 Hochdruckgebläsen mit Luftleitung aber ohne An-
triebsmotoren, 2 Umsteuerhebelwerken, 9 Hochdruckfedermano-
meter, 2 Oelmessern, 3 Oelvertellern, 2 Arbeitsbühnen und
1 Differenzialmanometer.

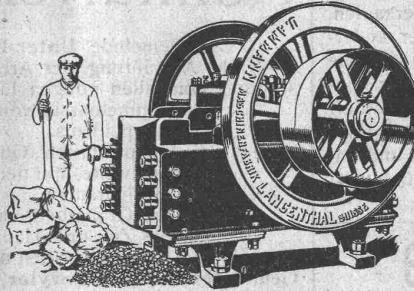
Die Anlage wurde 1913 errichtet, war nur kurze Zeit in Betrieb
und ist noch gut erhalten.

Angebote zu richten an das Maschinentechnische Bureau der
Generaldirektion der Bad. Staatsbahnen in Karlsruhe.

U. Ammann, Langenthal

Spezialfabrik für den Bau moderner
Hartzerkleinerungsmaschinen

Stabile, fahrbare und Automobil-Steinbrecher
in 20 verschiedenen Typen und Grössen.



Steinbrech-
Walzwerke

Elevatore
Transmissionen

Mühlen

Sämtliche
Strassenbau-
maschinen

Aussteller an der Schweizer Mustermesse Basel :: 15. bis 29. April 1920
Gruppe XIV, Halle V, Stand 1130

Clichés Armbruster &
Söhne
Obere Säune 19 Zürich
Tel. 6365

TIEFBOHRUNGEN
FÜR WASSERGEWINNUNG UND
BODENUNTERSUCHUNGEN



E. BÖSSHARD & Co
ZÜRICH, BLEICHERWEG 4.

MARTIN KELLER & Co
Spezialitäten in chem.
bautechn. Produkten
WALLISELLEN · ZCH.



Original Avenarius-Carbolineum
Indurin — Ideal I und II
(Kaltwasserfarben)
Blancfix „Cellarius“ - Brillantweiss
(Beste Weisslepulver)
Inertol — Pinol — Raco
Trockenlegung — Schwammverteilung

W. KOCH & Co ZÜRICH
EISENBAU



**SCHMIEDEISERNE
FENSTER**



Preiswerk, Esser & Co
Eisenconstructions
BASEL

Zu verkaufen

ganz gut erhaltene

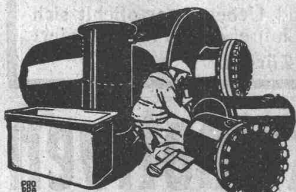
Hochdruckzentrifugalpumpe

(Sulzer)

gekuppelt mit Elektromotor (Oerlikon)

1300 Minutenliter; 75 m Förderhöhe
1440 Touren; 35 PS
2000 Volt; 50 Perioden.

Im Betriebe zu besichtigen. — Anfragen unter Chiffre Zag. S. 189
befördert Rudolf Mosse, Zürich.



Blechwaren - Fabrik
& Apparatebau - Anstalt
Rich. Bertrams
Döggenstr. 101 Basel Telefon 1196

B. DIMTER

Zürich 1

Mühlegasse 21

Tel.: Hottingen 3.63

Fabrikation von

**Geschäfts- u.
Büro - Mäntel**

in

verschiedener
Ausführung und
Farben.

Man
verlange Muster.



PATENT-ANWÄLTE
E. BLUM & Co DIPL. INGENIEURE

GEGRÜNDET 1878 · ZÜRICH · BAHNHOFSTR. 74

Patent-Verwertung.

Die Inhaber des schweizerischen Patentes Nr. 57992 vom 27. Mai 1911, betreffend: „**Verfahren und Anlage zum Hydrogenieren organischer Substanzen mit Hilfe eines Katalysen**“ wünschen das Patent zu verkaufen, in Lizenz zu geben oder anderweitige Vereinbarungen für die Fabrikation in der Schweiz einzugehen. — Anfragen befördert **H. Kirchofer**, vormals Bourry-Séquin & Co., Ingenieur- und Patentanwaltsbureau in **Zürich 1**, Löwenstrasse 51.

Bleirohre

in allen Abmessungen

Messingstangen

Bohr- und Drehqualität
10 To. 19 mm ϕ
5 To. 10 mm ϕ

sofort ab Lager lieferbar

Otto vom Lehn, Düsseldorf,
Worringerstr. 79.

Drahtanschrift Lehnotto.

Selbständiger, erfahrener

Bauführer,

32-jährig, mit langjähriger Praxis in Hoch- und Tiefbau, praktisch und zuverlässig arbeitend, versiert in sämtlich. Bureauarbeiten, sucht **dauernde Anstellung auf Architekturbureau od. in Baugeschäft.**

Offerten unter Chiffre Z. J. 1534 befördert **Rudolf Mosse, Zürich.**

Junger, strebsamer

Bauzeichner,

vertraut mit allen Bureauarbeiten, 2 Semester Technikum, etwas Bauplatzpraxis, Kenntnisse in Tiefbau und Topographie, sucht Anstellung in Hoch- oder Tiefbaufirma, Bureau oder Bauplatz. Offerten unter Chiffre Z. K. 1535 befördert **Rudolf Mosse, Zürich.**

Wasserversorgung Unter-Bözberg Konkurrenz-Eröffnung

Die Gemeinde **Unter-Bözberg** eröffnet hiemit Konkurrenz über die Ausführung der Arbeiten für die projektierte Wasserversorgung samt allen nötigen Lieferungen:

1. Sammelbassin von 80 m³ Inhalt in Stampfbeton.
2. Pumpenhaus.
3. Hauptrohrnetz, Gussröhren von 150, 125, 100 und 75 mm Lichtweite, mit den nötigen Formstücken, Schiebern und 50 Hydranten.
4. Die Grabarbeit, ca. 9000 m.
5. Die Zu- und Hausleitungen.

Pläne, Bauvorschriften und Eingabeformulare liegen bei Herrn Gemeindevorstand **Dätwyler, Alt-Stalden**, zur Einsicht auf, an welchen auch die Eingaben verschlossen mit der Aufschrift „Wasserversorgung“ bis am **7. April a. o.** zu richten sind.

Die endgültige Beschlussfassung durch die Gemeinde bleibt vorbehalten.

Aarau, den 24. März 1920.

Aus Auftrag:

Die Bauleitung:

M. Keller-Merz.

Gesucht

per sofort oder 1. Mai für **Baugeschäft in Bern**

Bauführer

auf Bauplatz und Bureau durchaus **erfahren** im Kalkulationswesen, Organisation der Baustelle und Erstellung von Werkplänen.

Offerten mit Gehalts-Ansprüchen und Zeugniskopien unter X. 2882 Y. an **Publicitas A.-G., Bern.**

Maurer & Hösli

vorm. Gebr. Maurer :: Gegr. 1885

Holz- u. Steinpflasterung Zürich

Bureau: Dahliastr. 5, Zürich 8 — Telephone: Hott. 28.80

Neu- u. Umpflasterungen, Reparaturen

Lagerplätze in Dietikon und Küsnacht

mit Geleiseanschluss in **Zürich-Tiefenbrunnen.**

Prima Referenzen.

Gesucht

zur Unterstützung der Bauleitung eines grossen Neubaus in der Ostschweiz ein

Bautechniker

als Volontär, dem Gelegenheit geboten wäre, sich in der Bauführer-Praxis auszubilden. Verlangt wird geläufiges Maschinenschriften und sicheres Rechnen. Eintritt baldmöglichst. Offerten unter Chiffre Z. S. 1368 befördert **Rudolf Mosse, Zürich.**

Gesucht für sofort **künstlerisch begabten**

Architekt

mit langjähriger Bureau Praxis. Offerten unter Chiffre Z. V. 1471 befördert **Rudolf Mosse, Zürich.**

Zu baldigem Eintritt **gesucht** erfahrener, tüchtiger

Bauführer

zur Leitung eines grossen Hochbauobjektes in der Zentralschweiz. Nur gut ausgewiesene, selbständige Herren mit techn. Bildung begeben sich zu melden, mit Angaben über Alter, bisherige Tätigkeit, Referenzen und Gehaltsanspruch, mit Beilage von Zeugniskopien unter Chiffre Z. J. 1484 an **Rudolf Mosse, Zürich.**

Patentverwertung

Die Inhaberin des schweizerischen Patentes Nr. 75950 vom 19. Mai 1917, betr.: „**Verfahren zum Verbrennen von flüssigem Brennstoff und Apparat zur Ausübung des Verfahrens**“, wünscht das Patent zu verkaufen, in Lizenz zu geben oder anderweitige Vereinbarungen für die Fabrikation in der Schweiz einzugehen. Anfragen befördert **H. Kirchofer**, vorm. Bourry-Séquin & Co., Ingenieur- und Patentanwaltsbureau in **Zürich 1**, Löwenstr. 51.

Architekt

mit mehr als 10-jähriger Praxis, guter Entwerfer und Darsteller, erfahren in Kostenanschlag etc., z. Zt. in verwandtem Berufe tätig, **sucht baldigst Stelle** in gutes Architekturbureau (event. Baugeschäft). Zürich bevorzugt. Offerten erbeten unter Chiffre Z. G. 1432 befördert **Rudolf Mosse, Zürich.**

Elektro-Ingenieur

gesucht

mit Erfahrungen im elektrischen

Bahnbetrieb

und im Bau und Unterhalt elektrischer

Lokomotiven.

Anmeldungen bis 20. April 1920 an die

Kreisdirektion V der S. B. B. in Luzern.

Apparatebau-Konstrukteur

mit vielseitiger Erfahrung und mit natürlicher Veranlagung für diesen Beruf, patent- und sprachenkundig, empfiehlt sich für Konstruktionsbureau. Offert. unt. Chiffre Z. E. 1480 befördert **Rudolf Mosse, Zürich.**

Abwärme-Spezialist

mit reicher Erfahrung in Europa und Uebersee empfiehlt sich für Studienbureau. Offerten unter Chiffre Z. D. 1479 befördert **Rudolf Mosse, Zürich.**

2 Benzolokomotiven

600mm Spur, je ca. 40PS, Fabrikat Oberursel, **sofort zu verkaufen.**

Internationale Baumaschinenfabrik A.-G., Neustadt an der Haardt (Rheinpfalz).

S.I.A.**Stellen-Vermittlung des Schweiz. Ing.- und Arch.-Vereins, Tiefenhöfe 11, Zürich.**

(Bewerber wollen Anmeldebogen verlangen. Einschreibgebühr Fr. 5.—, Mitglieder Fr. 3.—)

S.I.A.

Masch.-Ing.-Korrespondent., Erfahrung im Kalkulations- und Offertwesen, sowie vollständige Beherrschung der englischen und französischen Sprache in Wort und Schrift unerlässlich. **776**

Maschinentechniker, tüchtiger, routinierter Konstrukteur, möglichst die französische Sprache beherrschend. **782**

Offene Stellen.

Maschinen-Ingenieur mit Spezialkenntnissen in Fördermaschinen und Hebezeuganlagen. Deutsch und Französisch Bedingung, Englisch erwünscht. **784**

Bauingenieur für Fabrikbau nach Frankreich für **sofort**. Selbstständigkeit u. Beherrschung der franz. Sprache unerlässlich. **786**

Stellen suchen:

Architekten, Ingenieure und Techniker verschiedener Branchen, total 36.

Gesucht

von grosser Maschinenfabrik junger, tüchtiger

Konstrukteur

(Schweizer) für allgemeinen Maschinenbau. Verlangt wird abgeschlossene Hochschulbildung. Derselbe hat nebenbei selbständig theoretische und Festigkeitsrechnungen durchzuführen. Bewerber, welche sich über Werkstatt- oder Bureau-Praxis ausweisen können, werden bevorzugt. Offerten, unter Angabe über Bildungsgang, bisherige Tätigkeit, Gehaltsansprüche, Eintrittstermin, Alter, Konfession, Zivilstand etc. und Beilage von Zeugniskopien und Photo erbeten unter Chiffre Z. K. 1385 an **Rudolf Mosse, Zürich.**

Stellen-Ausschreibung.

Grosses Elektrizitätswerk der deutschen Schweiz sucht für die Projektierung des elektromechanischen Teils neuer Anlagen erfahrenen

Maschineningenieur.

Bewerber mit abgeschlossener Hochschul-Bildung und Erfahrung im Bau eventuell auch Betrieb von Elektrizitätswerken belieben ihre Offerten mit Zeugnissen und Ausweisen über Bildung und bisherige Tätigkeit, sowie Gehaltsansprüche einzureichen bis zum 10. April 1920 unter Chiffre O. F. 9878 Z. an **Orell Füssli-Annoncen, Zürich, Bahnhofstr. 61.**

Für das Konstruktionsbureau unserer Abteilung Wagonsbau suchen wir selbständigen

Konstrukteur

mit Erfahrungen im Eisenbahnwagonbau. Offerten mit Lebenslauf, Zeugnisabschriften u. Gehaltsansprüchen, sowie Angabe des Eintrittstermins sind zu richten an die Direktion der Schweizerischen Industrie-Gesellschaft in Neuhausen.

Gesucht:

zu baldigem Eintritt auf Architekturbureau der Ostschweiz zur Aus-hilfe für 3-4 Monate

Architekt oder Bautechniker.

Offerten mit Zeugnissen und Gehaltsansprüchen sind unter Chiffre Z. S. 1418 an **Rudolf Mosse, Zürich**, einzureichen.

CHEMINS DE FER FÉDÉRAUX.

Places vacantes pour la construction de l'usine hydro-électriques de Barberine (Valais).

Un ingénieur-conducteur des travaux, expérimenté en fait de construction d'ouvrages hydrauliques.

Un jeune ingénieur, possédant quelques expériences des travaux de jalonnement.

Un dessinateur, habile à exécuter des relevés et méurages de profils, ainsi qu'à élaborer des plans d'après des esquisses.

Un surveillant de travaux, possédant une longue expérience en matière de travaux d'art.

Indiquer dans les offres le traitement demandé.

Délai d'inscription: 15 avril 1920.

S'adresser par écrit à la Direction générale des C. F. F. à Berne. Observations: Fournir dans les offres des renseignements sur la personne du candidat, ses études théoriques et pratiques, ses connaissances en matières de langues, son état de famille, la date à laquelle il peut entrer en fonction. Joindre copies de certificats et indiquer références. Engagement selon les prescriptions pour le personnel de construction employé temporairement. La préférence sera donnée aux candidats connaissant à fond le français.

Direction générale des C. F. F.

Filial-Leiter

Zur selbständigen Leitung der Filiale eines

Ingenieurbureaus für armierten Beton

in der französischen Schweiz wird ein dipl.

INGENIEUR

gesucht. Verlangt wird abgeschlossene Hochschulbildung, lang-jährige praktische Tätigkeit in Bearbeitung von Vorprojekten mit Massenberechnungen, völlige Beherrschung der statischen und zeichnerischen Bearbeitung, kaufmännische Fähigkeit und Erfahrung im geschäftlichen Verkehr sowie absolute Beherrschung des Französischen und Deutschen in Wort und Schrift. Eintritt nach Ueber-einkunft. Ausführliche Offerten mit Lebenslauf, Zeugnissen, Referenzen und Gehaltsansprüchen sind zu richten unter P. 2855 Y. an

Publicitas A.-G., Bern.

K R A N B A U

Ein im elektro-mechanischen Teil des

Kran- und Hebezeugbaues

durchaus erfahrener, selbständiger

INGENIEUR

mit langjähriger, erfolgreicher Praxis wird von einer schweiz. Maschinenfabrik

gesucht.

Offerten mit Angabe der bisherigen Tätigkeit, Zeugnisabschriften, Gehaltsansprüchen und des Eintrittstermines sind unter Chiffre K. 374 L. an die **Annoncen-Expedition Keller & C^s, Luzern**, zu richten.

Konstrukteure

Ingenieure oder Techniker, für Motoren, Pumpen, Kompressoren, allgemeinen Maschinenbau, von Schweizer Firma in Nord-Italien gesucht. Offerten erbeten unter Chiffre Z. N. 1413 an

Rudolf Mosse, Zürich.

GEGR. 1883

BAUM

1500 ARBEITER

Transportanlagen für Massengüter ~ Aufzüge ~

Apparate für die chem. Industrie

Zerkleinerungsmaschinen

Brikettierungsanlagen

Kohlen- und Koksauflaufbereiungsanlagen

eigene Versuchswäsche

**MASCHINENFABRIK BAUM A-G, HERNE i.W.**Vertreten durch: **RICHARD u. SPECKEN, ZÜRICH 8 Seefeldstrasse 86**

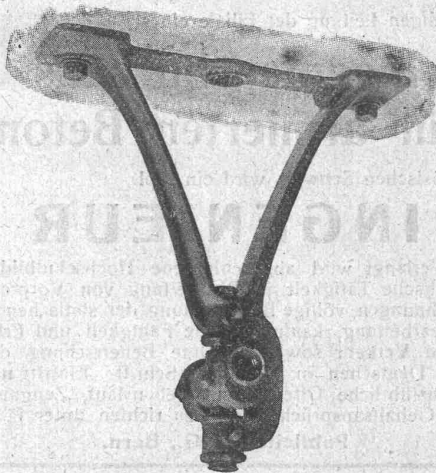
GESELLSCHAFT DER LUDW. VON ROLL'SCHEN EISENWERKE

: FILIALE: **EISENWERK CLUS** KT. SOLOTHURN :

TRANSMISSIONEN

in moderner Ausführung.

Komplette Anlagen für alle Industriezweige.



Sellers-Hängelager mit Ringschmierung.

Benn's Patent-Reibungskupplungen.
Elektromagnetische Reibungskupplungen.

Patentiert in der Schweiz und im Auslande.

Nachgiebige, isolierende Kupplungen.

Schleifringlose Zahnkupplungen.

Lager mit Ringschmierung.

Lagerkonstruktionen mit Kugellagern.

Riemenscheiben in Gusseisen

bis zu den grössten Durchmessern.

Riemen-Leitrollen

• mit automatischer Schmierung oder mit Kugellagern.

Zahnräder

mit rohen oder gefrästen Zähnen.

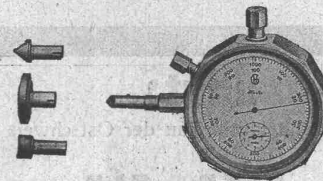
Ausführungsrecht für die Schweiz der

Patent-LENIX-Getriebe.

Der „Hasler“, Umlaufzähler u. Schnittmesser

zeigt in **drei Sekunden** automatisch
die minutliche Tourenzahl oder Schnitt-
Geschwindigkeit.

Apparatengewicht nur 225 Gramm.



Hasler, A.-G., Bern