

Objektyp: **Advertising**

Zeitschrift: **Schweizerische Bauzeitung**

Band (Jahr): **75/76 (1920)**

Heft 10

PDF erstellt am: **24.09.2024**

### **Nutzungsbedingungen**

Die ETH-Bibliothek ist Anbieterin der digitalisierten Zeitschriften. Sie besitzt keine Urheberrechte an den Inhalten der Zeitschriften. Die Rechte liegen in der Regel bei den Herausgebern.

Die auf der Plattform e-periodica veröffentlichten Dokumente stehen für nicht-kommerzielle Zwecke in Lehre und Forschung sowie für die private Nutzung frei zur Verfügung. Einzelne Dateien oder Ausdrucke aus diesem Angebot können zusammen mit diesen Nutzungsbedingungen und den korrekten Herkunftsbezeichnungen weitergegeben werden.

Das Veröffentlichen von Bildern in Print- und Online-Publikationen ist nur mit vorheriger Genehmigung der Rechteinhaber erlaubt. Die systematische Speicherung von Teilen des elektronischen Angebots auf anderen Servern bedarf ebenfalls des schriftlichen Einverständnisses der Rechteinhaber.

### **Haftungsausschluss**

Alle Angaben erfolgen ohne Gewähr für Vollständigkeit oder Richtigkeit. Es wird keine Haftung übernommen für Schäden durch die Verwendung von Informationen aus diesem Online-Angebot oder durch das Fehlen von Informationen. Dies gilt auch für Inhalte Dritter, die über dieses Angebot zugänglich sind.

# Schweizerische Bauzeitung

**Abonnementspreis:**

Schweiz 36 Fr. jährlich  
Ausland 44 Fr. jährlich

**Für Vereinsmitglieder:**

Schweiz 29 Fr. jährlich  
Ausland 35 Fr. jährlich  
sofern beim Herausgeber  
abonniert wird

**WOCHENSCHRIFT**

**FÜR BAU-, VERKEHRS- UND MASCHINENTECHNIK**

GEGRÜNDET VON A. WALDNER, ING. HERAUSGEBER A. JEGHER, ING., ZÜRICH

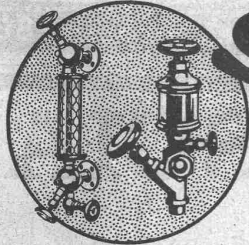
Verlag: A. & C. Jegher, Zürich — Kommissionsverlag: Rascher & Cie., Zürich und Leipzig

**ORGAN**

DES SCHWEIZ. ING.- & ARCHITEKTEN-VEREINS & DER GESELLSCHAFT EHEM. STUDIERENDER DER EIDG. TECHN. HOCHSCHULE.

**Insertionspreis:**

4-gespalt. Colonelzelle od.  
deren Raum . 50 Cts.  
Haupttitelseite: 80 Cts.  
Alleinige Inseraten-An-  
nahme: Rudolf Mosse,  
Annoncen-Expedition,  
Zürich, Basel und deren  
Filialen und Agenturen



## SULZER

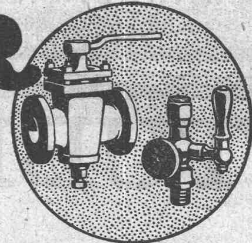
**ARMATUREN und ROHRLEITUNGSTEILE**

für

**Dampf, Wasser, Ammoniak, Säuren etc.**

Ausführliche Kataloge auf Verlangen

GEBRÜDER SULZER, AKTIENGESELLSCHAFT, WINTERTHUR



## PERSONEN-&WAREN-AUFZÜGE

nach  
bewährtem  
System

für jede Leistung und Betriebsart

Schweiz. Wagonsfabrik Schlieren A. G., Schlieren-Zürich

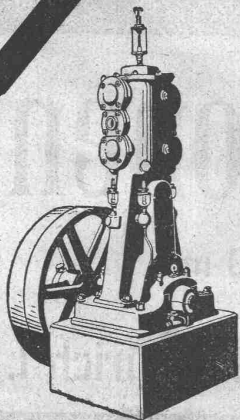
Telephon: Seinau 11.15  
Telegr.: Wagonsfabrik Schlieren

**Baumann, Koelliker & Co.** Elektrische Anlagen  
Aktiengesellschaft für elektrotechnische Industrie  
Zürich 1  
jeder Art

## Unfallversicherung Winterthur

Einzel-Unfall-, Haftpflicht-, Reise-, Kollektiv-, Einbruch- und Kautions-Versicherungen.

Auskunft und Prospekte durch die Direktion der Gesellschaft in Winterthur  
und die Generalagenturen, sowie die Vertreter an allen grösseren Orten.



## Kompressoren Vakuumpumpen

Nassluftpumpen, Kondensatoren, Filterpressen, Rührwerke  
Zentrifugen

Blechbearbeitungsmaschinen, System Gebrüder Jäcklin.

Maschinenfabrik Burckhardt, A.-G., Basel



GEGR. 1883

**BAUM**

1500 ARBEITER

Transportanlagen für Massengüter ~ Aufzüge ~

Apparate für die chem. Industrie

Zerkleinerungsmaschinen

Brikettierungsanlagen

Kohlen- und Koksauflbereitungsanlagen

eigene Versuchswäsche

**MASCHINENFABRIK BAUM ACT-GES. HERNE i.W.**Vertreten durch: **RICHARD u. SPECKEN, ZÜRICH 8 Seefeldstrasse 86**

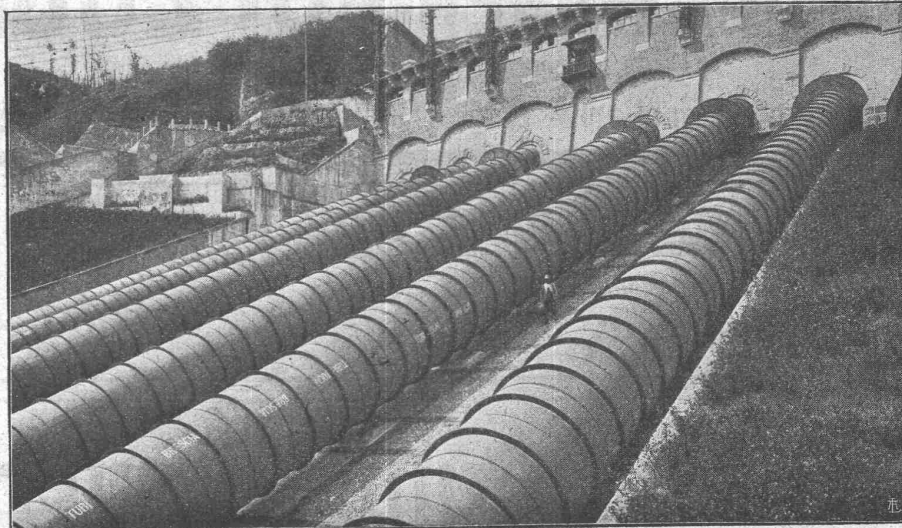
# TUBI TOGNI, BRESCIA

Société Anonyme au Capital de L. 15,000,000

Etablissements: Brescia-Cogoleto :: Bureau: Milan et Rome

## Conduites forcées

en tôle d'acier soudée ou rivée de tous diamètres et pressions pour chûtes d'eau

500  
Installations  
exécutéesForce totale  
utilisée au  
dessus de  
1,200,000 HP

Società Generale Edison d'elettricità — Milano — Installation de Robbiate — Diamètres des Tubes 2700 mm — Force HP 40000

Barrages métalliques — grilles — appareils spéciaux de sécurité — vannes — Accessoires pour conduite d'eau — Pylones métalliques — Réservoirs-Chaudières — Bombes pour gaz comprimés — Machineries spéciales pour l'Industrie chimique — pour sucrerie etc.

# Hetzer-Construktionen

Ueberdeckte Fläche in der Schweiz rund 180,000 m<sup>2</sup>

Offertstellung und Ausführung durch:

**Schweiz. A.-G. für Hetzer'sche Holzbauweisen, Zürich I.**



# Giesserei Bern

in Bern

## Konstruktionswerkstätten

Werk der Gesellschaft der S. von Roll'schen Eisenwerke liefert als Spezialität:



## Eisenbahnmateriale

Hebezeuge

Zahnradbahnmateriale

Standseilbahnen

Schützenanlagen und

Wehreinrichtungen

Maschinen

für Torfgewinnung

Allgemeiner Maschinenbau

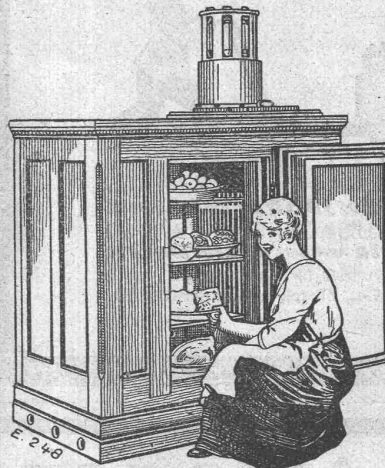
Telegramme: Giesserei Bern  
Telephon 1066

# AUTOFRIGOR A.G.

Zürich

Bureau und Ausstellungsraum:  
Utoquai 31 (5), Zürich 8 — Telephon: Hottingen 32.17

## Klein-Kühlmaschine (Autofrigor)



(völlig automatisch)  
für alle Arten von Be-  
trieben wie z. B.

Hotels  
Haushaltungen  
Metzgereien

Mehrfach patentiert in  
vielen Staaten.

67/19

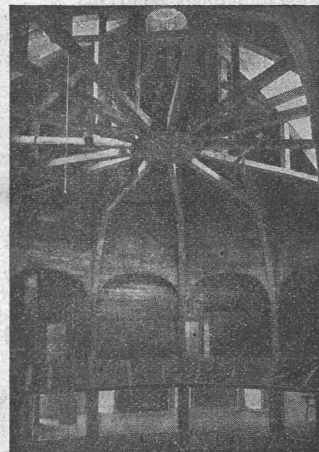
**PRO** für Inserate  
in der  
**PRA**  
KLISCHEES

für Inserate  
in der  
**Schweizerische Bauzeitung**  
REVUE POLYTECHNIQUE SUISSE  
BAND LXXV Nr. 1  
WOCHENSCHRIFT  
FÜR BAU- u. VERKEHRSWESSEN  
VERLAG VON A. WÄLDNER  
Verlag A. & C. Jegen, Zürich — Jg.  
ZÜRICH

# Anselmier & Müller

Hoch- und Tiefbau

Telephon 1051 Bern Effingerstr. 11



**Eisenbeton**

Brücken  
Silos-Anlagen  
Kamine

**Wasserbau**

Industrielle  
Hochbauten

**Bahnbau**

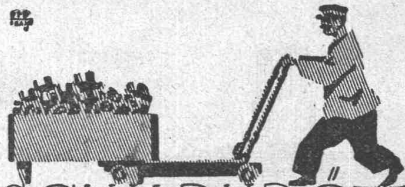
Techn. Bureau  
für Projekte  
und Devis



# Landis & Gyr A.G. Zug

## Elektrizitätszähler

FERRARIS - WATTMETER  
ZEIT- & SPERRSCHALTER



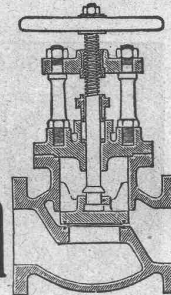
**SCHILDKRÖTE**  
HUB-TRANSPORT-WAGEN  
FÖRDERT ALLES OHNE UMLADUNG  
ERNST WAGNER APPARATEBAU REUTLINGEN  
Generalvertrieb für die Schweiz:  
R. Münster & Co., Zürich 1, Gessnerallee 32.

## K. Schäffer

Lager und Verkaufsstelle von  
Schäffer & Budenberg G.m.b.H., Zürich  
Stampfenbachstr. 61

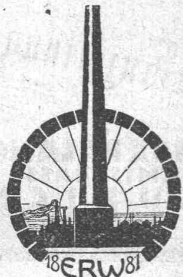


Maschinen-  
und Dampfkessel-  
Armaturen



## Ofen-Anlagen

wirtschaftlich und betriebssicher für sämtliche Industrien



Spezialität:

Glüh- und Härteöfen  
Schmelz- und Schmiedeöfen  
Dampfkesselmauerungen  
Hochkaminbau

Für Projekte, Kostenvoranschläge, sowie  
Ausführungen empfiehlt sich bestens

**E. Romegiali**  
Winterthur

Haus gegründet 1881 — Telefon 1186  
Prima Refer. — Geübtes Spezial-Personal  
Grosses Lager in feuerfesten Materialien

Alle Arten von

## Gelenkketten und Rädern

liefert prompt

**Gelenkkettenfabrik Luzern**  
Aktiengesellschaft.

## R. DIETRICH & CO A.-G., ZÜRICH

Fabrik m. Geleise-Anschluss i. Altstetten. Tel.: Seln. 1890 u. 4501

Grosses Lager in Maschinenölen jeder Art.

Elektromotoren-Oele — Turbinen-Oele — Dampfzylinder-Oele

Automobil-Oel und Motorwagenfett

Wasserlösliches Bohreröl — Bodenöl — Leinöl

Bodenwische — Schmierseife — Carbolinum etc. etc.

## Verband Schweiz. Dachpappenfabrikanten E. G.

Verkaufs- und Beratungsstelle

Peterhof, Bahnhofstrasse 30 — Zürich — Peterhof, Bahnhofstrasse 30

Telephon: Selnau Nr. 3636 — Telegramme: Dachpappverband

Verkaufsstelle für

Dachpappen — Holz-Zement — Klebemassen

Filzkarton — Teerfreie Dachpappen

# J. BOLLIGER & Co., ZÜRICH

Tödistrasse 65  
Telephon Selnau 1263

Ingenieurbureau

Tödistrasse 65  
Telephon Selnau 1263

Projekte, Voranschläge, Bau-  
leitung, Stat. Berechnungen.

## Eisenbetonbau

Brücken, Reservoirs, Decken,  
Foundationen, Leitungsmasten.

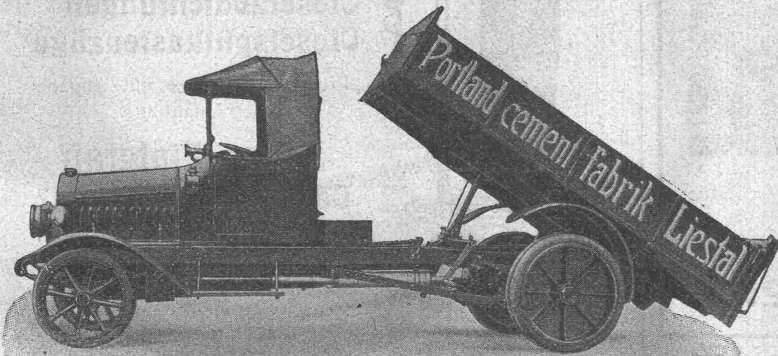


# OTIS-AUFZÜGE

DIE GRÖSSTEN, SCHNELLSTEN, BESTEN DER WELT.

ÜBER 80000 ANLAGEN IM BETRIEB.

INGENIEURBESUCH, KOSTENANSCHLÄGE, FABRIKATION UND AUSFÜHRUNG  
DURCH OTIS-AUFZUGSWERKE, SCHWEIZER. FABRIK, WÄDENSWIL.



Lastwagen  
Omnibusse  
Traktoren

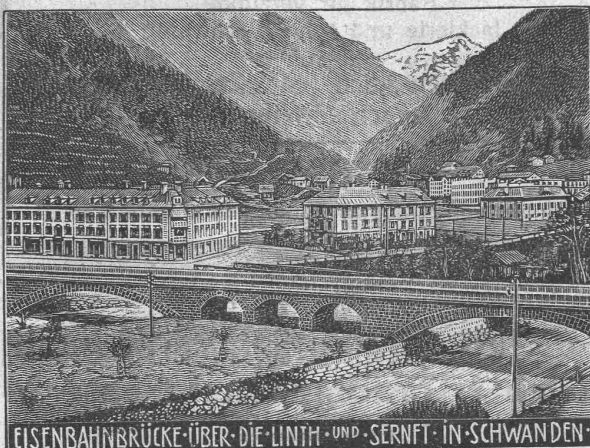
Motorwagenfabrik Berna A.-G.  
Olten (Schweiz)

## Hallen-, Brücken-, Gerüstbau Holzkonstruktionen „System Stäubli“

in allen Kulturstaaten gesetzlich geschützt.

Profilierte Lamellenträger in jeder Form, ohne Eisen, ohne Leim,  
Beste Holzausnutzung, kleines Eigengewicht, leicht zerlegbar,  
wetterbeständig. Projekte und Ausführung

Willy Stäubli, Zurlindenstrasse 115, Zürich



EISENBAHNBRÜCKE ÜBER DIE LINTH-UND-SERNFT IN SCHWANDEN

## Heinrich Brändli, Horgen Asphalt-, Dachpappen- und Holzcementfabrik

empfiehlt sich zur Lieferung als

Spezialität: Asphalt-Isolierplatten, einfach und kombiniert, zur Verwendung für Brücken- und Gewölbe-Abdeckungen bei Ueber- und Unterführungen für Eisenbahn- und Strassenbauten; für Fundament-Mauerabdeckungen bei Hoch- und Tiefbauten, je nach Angabe der Verwendungsarten in geeigneter Stärke und auf Mass zugeschnitten.

=== Isoliergoudron ===

Erste Referenzen — Prompte Bedienung

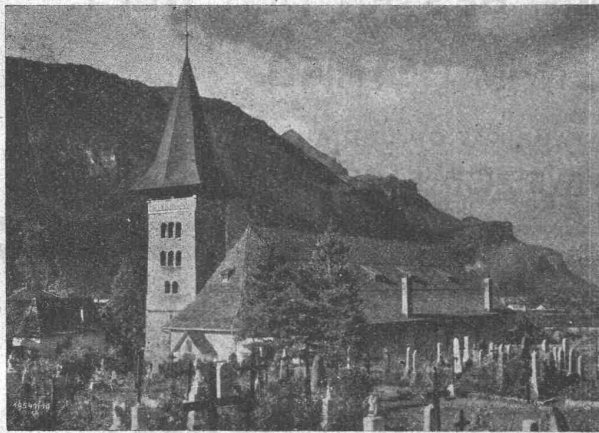
Telegramm-Adresse: Heinrich Brändli, Horgen — Telephon Nr. 38



# A. G. STEHLE & GUTKNECHT, BASEL

**Sulzer-** Zentralheizungen  
Sanitäre Anlagen

Prima Referenzen.



Kirche in Meiringen.  
Eternit-Doppeldach, kupferbraun.

**Eternit Niederurnen**



Closefbecken  
Closefsitze  
Closefpülkasten  
Closefsitzschrauben  
Closefpülrohre  
Closefabdichtungen  
Closefpülkastenzüge

Preise auf Anfrage mit Angabe  
des Quantum.

**Julius Zintgraff**  
Cöln, Bottmühle Nr. 12

Bitte Strassennummer genau  
anzugeben.

## Moderne INDUSTRIEBAUTEN

mit der Zeit angepassten Ausführungen  
projektiert rasch und wirtschaftlich

**H. KNOBEL, ZÜRICH 6**  
Weinbergstrasse 53 a. Telephon: Hottingen 20.48  
Ingenieur- und Architekturbureau

### SPEZIALKONSTRUKTIONEN:

1. Anlagen für Textilindustrie,
2. Gebäude für Elektrochemie,
3. Werkstätten für Maschinenbau,
4. Giessereien und Montierungshallen.

**Keine Unternehmung**

## J. SCHMIDHEINY & C<sup>IE</sup> HEERBRUGG

(Kanton St. Gallen)

liefern **salpeterfrei**

**Backsteine** aller Arten, von grösster Druckfestigkeit. Festigkeit gemäss den Normen des Schweiz Ingenieur- und Architekten-Vereins wird mindestens garantiert.

**Poröse Platten** für Scheidewände, Boden- u. Wand beläge. Sehr leichtes, nagelbares vollständig schallisicheres Produkt Bester u. billigster Ersatz f. Kork usw.

**Decken-Hohlkörper** System Simplex  
System Pfeiffer

**Bedachungs-Materialien** in Naturrot und engobliert

Referenzen, Muster und Prüfungsatteste stehen zur Verfügung.

## Maurer & Hösli

vorm. Gebr. Maurer :: Gegr. 1885

**Holz- u. Steinpflästerung**  
Zürich

Bureau: Dahliastr. 5, Zürich 8 — Telephon: Hott. 28.80

**Neu- u. Umpflästerungen, Reparaturen**

Lagerplätze in Dietikon und Küsnacht  
mit Geleiseanschluss in **ZÜRICH-TIEFENBRUNNEN.**

Prima Referenzen.

## Verzinkerei Zug A. G.

Fabrik für verzinkte  
lackierte und rohe Blechwaren

**Blecharbeiten nach jeder Zeichnung und  
nach Mustern**

**Lohnverzinkung**

Verzinken von Draht in Rollen und Drahtgeweben.

## Granitarbeiten

In jeder Ausführung. Eigene, leistungsfähigste Brüche.

**A.-G. Tessinische Granitbrüche Biasca**  
Zürich 1, Fraumünsterstrasse 14

Telegr.: Tessingranit. Telephon: Selnau 24.60  
Prima Referenzen.



## Sanitäre Artikel

der Marmor-Mosaik-Werke Baldegg A.-G.

Badewannen      Waschröge  
Spühlsteine, Reihenwaschtische etc.

Verkaufsbureau für Zürich und Ostschweiz:

**Sponagel & Co., Zürich**

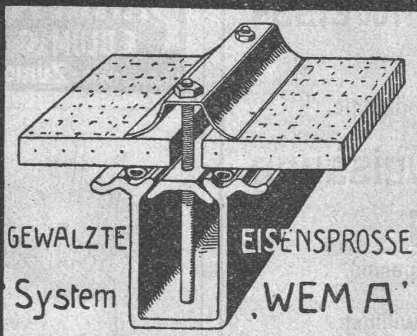
**Stein- u. Koksbrecher . Seilgreifer  
Torfmaschinen, erstklassig  
Drehkräne, Konsol- und Laufkräne  
Landwirtschaftliche Maschinen  
Allweilerpumpen**

liefert prompt und billig

**Peter Tegeler, Kreuzlingen**

Nationalstrasse 19.

**KITTLOSE GLASDÄCHER**  
FÜR  
EINFACHE & DOPPELVERGLASUNG



**Martin Keller & C<sup>ie</sup>**  
Wallisellen-  
Zürich  
TELEPHON 64

Sie beizen heute Täfer  
am rationellsten mit

**Durolin-Beizen**

Verlangen Sie bitte Mu-  
ster und Offerte von

**H. Böhme-Sterchi, Liebefeld-Bern.**

*Jules Weber's Erben*  
**Uster**  
**Eisengiesserei**

Maschinenguß aller Art — Massenartikel  
Feuerbeständiger Guß — Kanalisationsguß

Telephon Nr. 111

**Elektro-mech. Werkstätten**  
vormals  
**S. Spälti Wanger & Spälti Zürich 5**

Hardturmstrasse 121

Bahnstation: Hauptbahnhof — Tramhaltestelle: Hardtstrasse  
Postcheck- und Giro-Konto Nr. VIII/1880

**Lieferung, Reparatur, Umwicklung, Instandstellung  
Kauf, Verkauf**

von neuen und gebrauchten elektrischen Maschinen, Motoren,  
Transformatoren und zugehöriger Apparate jeder Provenienz.  
Telephon: Geschäft 4499, Wohnung 3773  
Telegramm-Adresse: Wangerspälti Zürich

**Schweiz. Gesellschaft für Holz-  
konservierung A.-G., Zofingen**  
Imprägnieranstalt und Sägerei

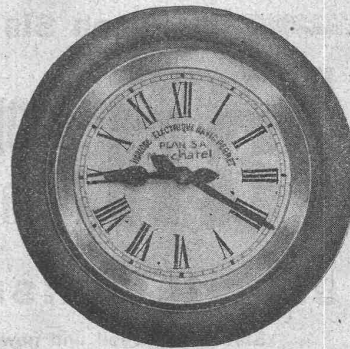
Spezialität: **Schwellen u. Hölzerf. Bahnbauten**  
aus Eichen, Buchen, Lärchen, Föhren, roh  
oder imprägniert nach Vorschriften der S.B.B.

**Schwellenlager für Industriegeleise**

Holzpfaster — Imprägnierung von Hölzern  
für Einzäunungen und Wasserbauten.

Telephon 46 — Telegramme: Teeröl Zofingen

**PLAN S. A.**  
NEUCHÂTEL (Suisse)



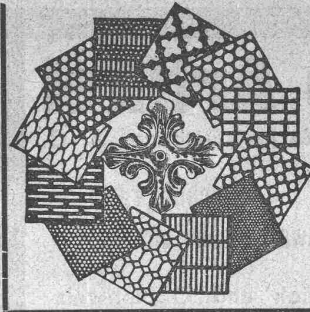
**Horloges Electriques. Distribution automatique de  
l'heure par horloges mères et horloges secondaires  
synchrones. Réceptrices à signal annonçant le commen-  
cement et la cessation du travail.**



Prima  
**Wasserstandsgläser**

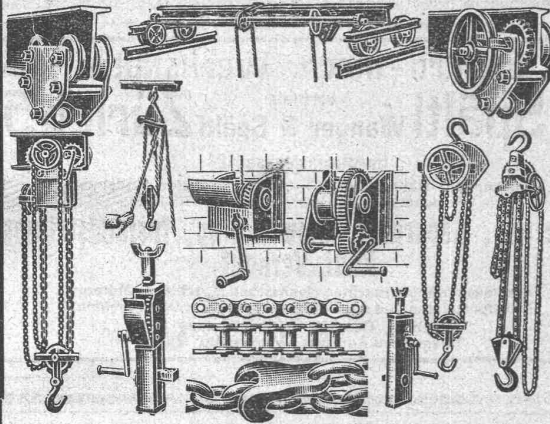
sehr widerstandsfähig gegen schroffen Temperaturwechsel und hohe Dampfspannungen  
Oeler - Vasen, Schaugläser, Wasserstandsschutzgläser mit und ohne Drahteinlage  
Spezialität: Technische Glasartikel empfehlen

**W. N. Gerber & Cie., vorm. J. G. Cramer**  
Glasbläserei und Thermometarfabrik  
Zürich 1, Spiegelgasse 7.



**H. HEER & Co.**  
OLTEN

Spezialität:  
Gelochte und gepresste Bleche



**J. Brun & Cie, Nebikon**

Ketten- und Hebezeugfabrik

liefert prompt und billig:

Laufwinden, Laufkatzen  
Flaschenzüge, Wandwinden, Fusswinden mit Holz- oder Eisenschaft  
Wellenböcke, Bauwinden  
Stockwinden

**Ketten für alle Zwecke!**

Stets grosser Lagerbestand in kuranten Hebezeugen!

Telegramme: Brun Nebikon  
Telephon Nr. 12

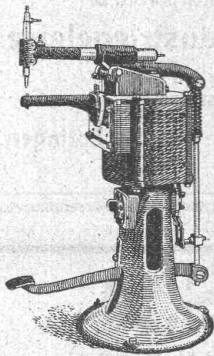


Scizzirpapiere  
Paus-Detail  
Detailzeichen, hochtransp.  
Pauspapiere, geölt & ölfrei  
Zelchenpapiere, assortirt  
Schöllershammerzeichen  
in Bogen, für Geometer  
Lichtpauspapiere  
Millimeterzeichen- &  
Millimeterpauspapiere  
i. Rollen & Blocs, braun & blau  
liefert rasch & billig  
Spezialgeschäft techn. Papiere  
G. Suter-Glogg, Basel 7.

**Maschinenbau A.-G., Seebach (Zürich)**

Elektr. Widerstands-Erheizungs- u. Schweiss-Maschinen

unentbehrlich in der Eisen- und Blech-Industrie.

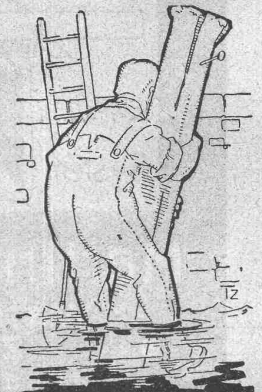


**Punkt - Stumpf - Nahtschweissung  
Nietenerwärmung**

Billiger Betrieb. — Enorme Zeitersparnis.  
Serienfabrikation. — Kurze Lieferfrist.  
Vorführung und Ingenieurbesuch bereitwilligst.

Verlangen Sie unsere Drucksachen und Spezialofferte.

**PATENT-ANWÄLTE**  
E. BLUM & C<sup>e</sup> DIPL. INGENIEURE  
GEGRÜNDET 1878 - ZÜRICH - BAHNHOFSTR. 74



**WASSERDICHTHE  
HOSEN**  
für Kanalarbeiter,  
Ingenieure, Fischer,  
etc.

**WALTER NAEF  
& Co**  
vormals

**JOH. EMIL NAEF**  
Bahnhofstr. 54 Zürich  
Telegr. Summnalef

Haben Sie Bedarf an

**Plan-Kopien, Heliographie  
Plandruck, Zinkdruck  
ein- oder mehrfarbig  
oder technischen Papieren**

Sie werden reell und gewissenhaft bedient durch die  
**Lichtpaus- und Plandruck-Anstalt**  
**Ed. Aerni-Leuch, Bern**