

Objektyp: **Advertising**

Zeitschrift: **Schweizerische Bauzeitung**

Band (Jahr): **73/74 (1919)**

Heft 18

PDF erstellt am: **25.09.2024**

Nutzungsbedingungen

Die ETH-Bibliothek ist Anbieterin der digitalisierten Zeitschriften. Sie besitzt keine Urheberrechte an den Inhalten der Zeitschriften. Die Rechte liegen in der Regel bei den Herausgebern. Die auf der Plattform e-periodica veröffentlichten Dokumente stehen für nicht-kommerzielle Zwecke in Lehre und Forschung sowie für die private Nutzung frei zur Verfügung. Einzelne Dateien oder Ausdrucke aus diesem Angebot können zusammen mit diesen Nutzungsbedingungen und den korrekten Herkunftsbezeichnungen weitergegeben werden. Das Veröffentlichen von Bildern in Print- und Online-Publikationen ist nur mit vorheriger Genehmigung der Rechteinhaber erlaubt. Die systematische Speicherung von Teilen des elektronischen Angebots auf anderen Servern bedarf ebenfalls des schriftlichen Einverständnisses der Rechteinhaber.

Haftungsausschluss

Alle Angaben erfolgen ohne Gewähr für Vollständigkeit oder Richtigkeit. Es wird keine Haftung übernommen für Schäden durch die Verwendung von Informationen aus diesem Online-Angebot oder durch das Fehlen von Informationen. Dies gilt auch für Inhalte Dritter, die über dieses Angebot zugänglich sind.

Schweizerische Bauzeitung

Abonnementspreis:

 Schweiz 30 Fr. jährlich
 Ausland 36 Fr. jährlich

Für Vereinsmitglieder:

 Schweiz 24 Fr. jährlich
 Ausland 29 Fr. jährlich
 sofern beim Herausgeber
 :: abonniert wird ::

WOCHENSCHRIFT
FÜR BAU-, VERKEHRS- UND MASCHINENTECHNIK

GEGRÜNDET VON A. WALDNER, ING. HERAUSGEBER A. JEGHER, ING., ZÜRICH

Verlag: A. & C. Jegher, Zürich — Kommissionsverlag: Rascher & Cie., Zürich und Leipzig

ORGAN

DES SCHWEIZ. ING.- & ARCHITEKTEN-VEREINS & DER GESELLSCHAFT EHEM. STUDIERENDER DER EIDG. TECHN. HOCHSCHULE

Insertionspreis:

 4-gespalt. Politzeile oder
 deren Raum . 50 Cts.
 Haupttitelseite: 80 Cts.
 Alleinige Inseraten-An-
 nahme: Rudolf Mosse,
 Annoncen-Expedition,
 Zürich, Basel und deren
 Filialen und Agenturen

Löhle & Kern A.-G. für Eisenbau, Zürich

Entwurf und Ausführung von

Eisenkonstruktionen aller Art.

Baukontor Bern A. G.

 Bureau: Hirschengraben 7
 Hauptlager: Effingerstrasse
 Telephone: 3271 und 1723

 Einkaufs- u. Auskunftsstelle
 für Baumaterialien, Holz, Eisen en gros


Verkauf sämtlicher Baumaterialien

 Spezialgeschäft für Baukeramik
 Boden- und Wandplatten

 Erstklassige Vertretungen
 Verkehr nur mit dem Baugewerbe

Eisenkonstruktionen

Brücken, Hochbauten, Masten, Reservoirs, Krane, Blecharbeiten etc.

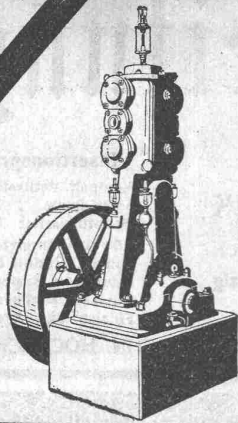
Wartmann, Vallette & Cie., Brugg. (Filiale in Genf.)

A.-G. Theodor Bell & Cie.

Kriens - Luzern

Wasserturbinen

 Präzisions-Oeldruck-Regulatoren
 Komplette hydraulische Anlagen

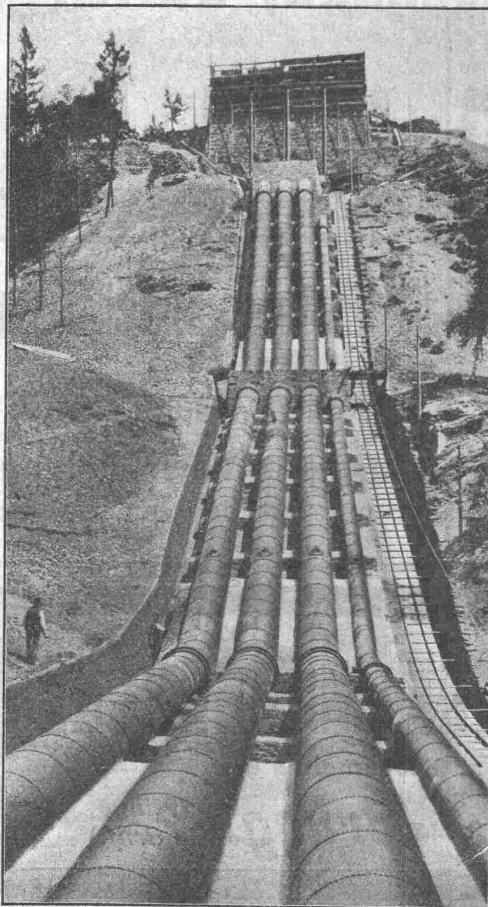


Kompressoren Vakuumpumpen

Weitere Erzeugnisse:

**Nassluftpumpen, Kondensatoren, Filterpressen
Rührwerke, Zentrifugen**

Maschinenfabrik Burckhardt, Aktiengesellschaft, Basel



TUBI TOGNI BRESCIA

Société Anonyme au Capital de Lires 15,000,000

Etablissements: Brescia-Cogoleto

Bureaux: Milan et Rome

Conduites forcées

en tôle d'acier soudée ou rivée de tous diamètres et pressions
pour chûtes d'eau

500 Installations exécutées

Force totale utilisée au dessus de 1,200,000 HP

Barrages métalliques — grilles — appareils spéciaux de sécurité
— vannes — Accessoires pour conduite d'eau — Pylones métal-
liques — Réservoirs-Chaudières — Bombes pour gaz comprimés
— Machineries spéciales pour l'Industrie chimique — pour
sucrierie etc.

Le cliché représente l'Installation de Grossotto — Valtellina — (Ville de Milan)
de la Società Idroelettrica Ligure-Milano — Diamètres des Tubes mm 1100/1500
Chûte m 316 — Force HP 40 000

Baumaterial-Transporte und Erdbewegungen

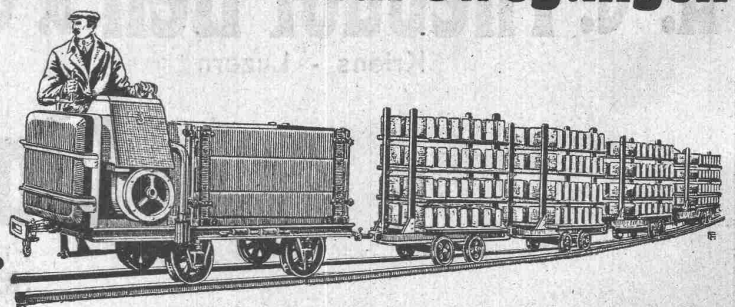
erfolgen

zweckmässig und sparsam
durch

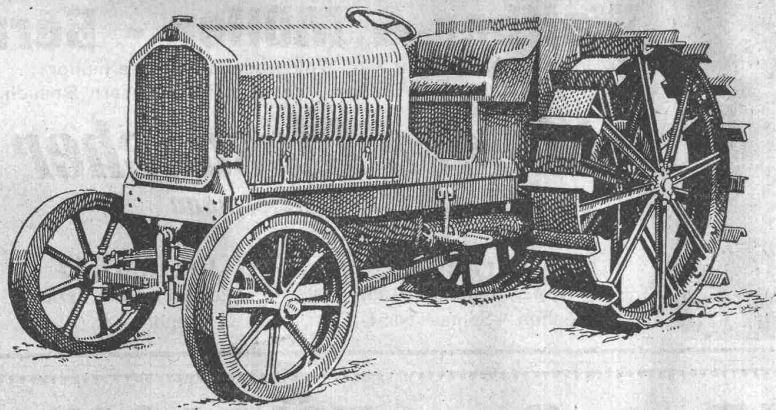
Austro-Daimler

sofort lieferbare

Motorfeldbahnen.



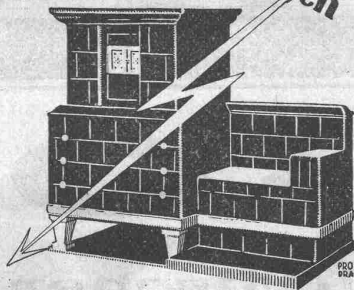
Alleinverkauf für die Schweiz: **Robert Aebi & Co., Zürich.**



Lastwagen Omnibusse Traktoren

Motorwagenfabrik Berna A.-G.
Olten (Schweiz)

Elektrische Wärmespeicher-Kachelöfen

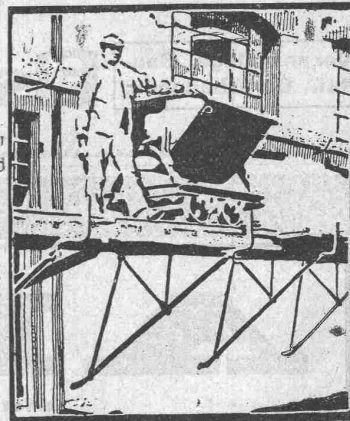


Vorteilhafteste Heizung mit billigem Nachtstrom. Ausreichende Wärmespeicherung für 16 stündigen Stromunterbruch. Gleichmäßige, gesunde Raumtemperatur. Kein Ruß - kein Rauch. Einfachste Bedienung. Wärmespeicheröfen in jeder Größe und Ausführung für Wohnräume, Bureaux usw. - Einfachere Öfen für Heizung von Werkstätten und dergleichen.

Bei allen unsern Wärmespeicher-öfen sind die Heizkörper leicht auswechselbar

Prospekte und nähere Auskunft auf Verlangen.

F & C ZIEGLER
SCHAFFHAUSEN



Freier Verkehr bei Neu- und Umbauten.

Für Maurer
Steinhauer
Spengler
Maler etc. mietweise.

Mietweise Erstellung. Vermietung von Trägern an Baugeschäfte u. Private.

BLITZ GERÜSTE

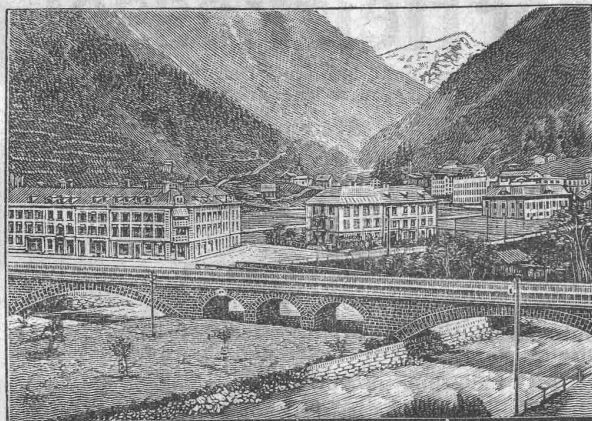
Ohne Stangen; das Beste auf dem Gebiete.

Mietweise Erstellung durch nachgenannte Baugeschäfte:

Zürich: Fietz & Leuthold
Zürich: Fr. Erismann
Winterthur: M. Häring
Andelfingen: E. Landolt-Frey
Bern: G. Rieser
Luzern: E. Berger
Bubikon: A. Oetiker
Basel: W. Marck.

Glarus: Rudolf Stüssy-Aebly
Genf: Ed. Cuénod S. A.
Neuhausen: Jos. Albrecht
Herisau: Joh. Müller
St. Gallen: Sigrüst, Merz & Co.
Olten: Otto Ehrensperger
Rheinfelden: F. Schär.
Solothurn: Franz Valli

Schweiz. Gerüstgesellschaft A.-G., Zürich 7
Steinwiesstr. 86, Tel.: Hott. 2134, Tel.-Adr.: Blitz-Gerüst



EISENBAHNBRÜCKE ÜBER DIE LINTH UND SERNFT IN SCHWANDEN

Heinrich Brändli, Horgen

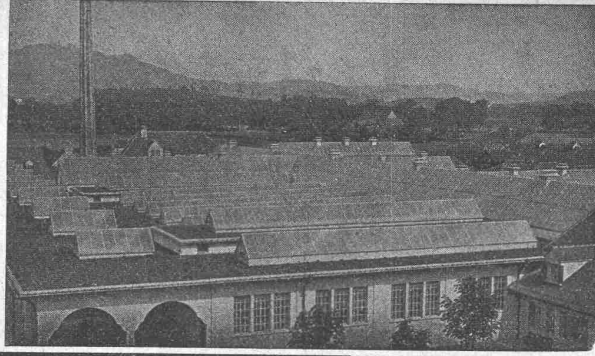
Asphaltgeschäft,

erstellt als Spezialität:

Säurefeste Asphaltbeläge
Asphalt-Isolierungen unter Grundwasserdruck
Trockenlegung feuchter Lokale, salpeterhaltiger, schwammiger Mauern etc.
Asphalt-Kegelbahnen mit **Asphalt-Kegelladen.**

Mit Garantie fachgerechter Ausführung — Passende Ratschläge
Feinste Referenzen

Telegramme: Heinrich Brändli, Horgen — Telephon Nr. 38

Städt. Schlachthof Bern 4000 m²

Walther & Müller - Bern

Telephon Nr. 912 — Telegramme: Walthermüller
Eigenes technisches Bureau. Verlangen Sie unsern Besuch.

Kittlose Glasdächer System Zimmermann

Vertreter in:

Zürich
P. Appel, Limmatstr 55
Telephon: Selnau 66.54

Frauenfeld
Tuchschnid's Erben
Telephon Nr. 70

J. BOLLIGER & Co., ZÜRICH

Tödi-Strasse 65
Telephon Selnau 1263

Ingenieurbureau

Tödi-Strasse 65
Telephon Selnau 1263

Projekte, Voranschläge, Bau-
leitung, Stat. Berechnungen.

Eisenbetonbau

Brücken, Reservoirs, Decken,
Foundationen, Leitungsmasten.

AERO

automatisch arbeitender

Beton- u. Mörtel-Mischer

Patentverfahren.

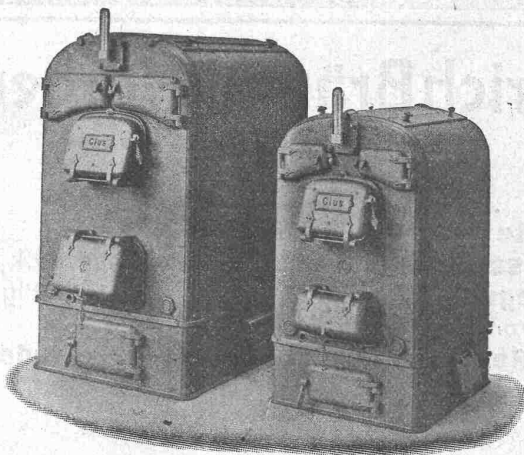
Mehrfach amtlich kontrollierte Belege und bautechnisch kompetente Referenzen.

Robert Aebi & Co

Zürich



GESELLSCHAFT DER LUDW. VON ROLL'SCHEN EISENWERKE
· FILIALE: EISENWERK CLUS KT. SOLOTHURN ·



Cluser Heizkessel

für Warmwasser- und Niederdruck-Dampf-
heizung, sowie für gewerbliche Anlagen.

Bewährtes System.

Einfache Bauart und Aufstellung.
Bequeme Reinigung während dem Betriebe.

Über 9000 Cluserkessel im Betriebe.

Radiatoren

55 verschiedene Modelle.

Rippenheizröhren, Wärmeplatten, Wärmeschränke,
Wärmetische, Ventile, Formstücke und Flanschen.

Lieferung ab Vorrat.

Zu beziehen durch die Installationsfirmen.



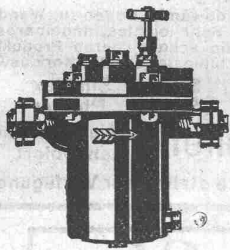
Otis Aufzugswerke
Schweizer Fabrikat, Gebr. Laue
Wädenswil

♦♦
Elektrische
Hydraulische
Transmissions-
Hand-Aufzüge

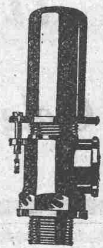
Ueber 60000 Anlagen
Telephon 89 Gegründet 1878



ZENTRALHEIZUNGSFABRIK A.G. BERN



Dampfventile, Sicherheitsventile, Kondenstöpfe, Kondens-
apparate, Absperrschieber, Schnellschlussventile,
Doppelreguliertventile, Drosselklappen, Rückschlagventile,
Hahnen aller Art, Wasserstände, Säurepumpen etc.



ZENT. ARMATUREN

Dr. Cruse's Rekord-Oelbrenner mit Verbrennungsregler

(Patente in allen Staaten angemeldet)

Für alle Feuerungen geeignet.

Ersparnis bis 30% je nach Anlage, weil durch den Verbrennungsregler ohne Handhabung des Heizers eine gleichbleibende und vollkommene Verbrennung erreicht wird.

Ausführliche Angebote ohne jede Verbindlichkeit bereitwilligst.

Generalvertretung für die Schweiz:

Hans Theile, Basel, Wallstrasse 16.

Hallen-, Brücken-, Gerüstbau Holzkonstruktionen „System Stäubli“

in allen Kulturstaaten gesetzlich geschützt.

Profilierte Lamellenträger in jeder Form, ohne Eisen, ohne Leim,
Beste Holzausnutzung, kleines Eigengewicht, leicht zerlegbar,
wetterbeständig. Projekte und Ausführung

Willy Stäubli, Zurlindenstrasse 115, Zürich

Landis & Gyr A.G. Zug
Elektrizitätszähler
 FERRARIS-WATTMETER
 ZEIT- & SPERRSCHALTER

Alle Arten von
**Gelenkketten
 und Rädern**
 liefert prompt
Gelenkkettenfabrik Luzern
 Aktiengesellschaft.

J. SCHMIDHEINY & C^{IE}
HEERBRUGG
 (Kanton St. Gallen)
 liefern **salpeterfrei**
Backsteine Festigkeit gemäss den Normalien des Schweiz. Ingenieur- und Architekten-Vereins wird mindestens garantiert.
Poröse Platten für Scheidewände, Boden- u. Wandbeläge. Sehr leichtes, nagelbares, vollständig schallsicheres Produkt. Bester u. billigster Ersatz f. Kork usw.
Decken-Hohlkörper System Simplex System Pfeiffer
Bedachungs-Materialien in Naturrot und engobliert
 Referenzen, Muster und Prüfungsatteste stehen zur Verfügung.

R. DIETRICH & C^O A.-G., ZÜRICH
 Fabrik m. Geleise-Anschluss i. Altstetten. Tel.: Seln. 1890 u. 4501
Grosses Lager in Maschinenölen jeder Art.
 Elektromotoren-Oele — Turbinen-Oele — Dampfzylinder-Oele
 Automobil-Oel und Motorwagenfett
 Wasserlösliches Bohrlöl — Bodenöl — Leinöl
 Bodenwische — Schmierseife — Carbolineum etc. etc.

H. Fleine & Sohn
 Metall-Schraubenfabrik u. Fassonberei
 Triebe für Uhren u. Laufwerke
 Gegründet 1852

Massenfäbrication auf automatischen Maschinen

 *Vöhrenbach*
 Baden
 Station d. Bregtalbahn

K. Schäffer
 Lager und Verkaufsstelle von
Schäffer & Budenberg G.m.b.H., Zürich
 Stampfenbachstr. 61

**Maschinen-
 und Dampfkessel-
 Armaturen**



 **INTEGRANT**
 (SYSTEM NAATZ)

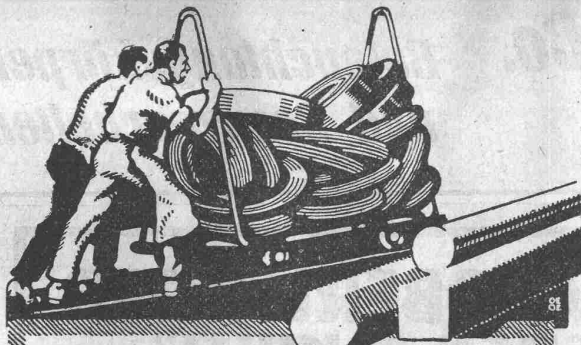
Zweckmässigster und billigster Integrierapparat zur raschesten Bestimmung von Flächeninhalten, statischen und Trägheitsmomenten, Schwerpunkten, elastischen Linien, kritischen Tourenzahlen, Stabilitätsberechnungen für Schiffe, zur Lösung kinetischer und kinetostatischer Aufgaben etc. nach dem Sehnens- und Tangentenverfahren. Fehler unter 1%. Gratisbrochure und Auskünfte durch die alleinige Patentinhaberin f. d. Schweiz, Frankreich, Belgien, England, U. S. Amerika u. Japan

Société Anonyme
 Exploitation d'Inventions modernes
 Zurich

PERSONEN- & WAREN-AUFZÜGE nach bewährtem System

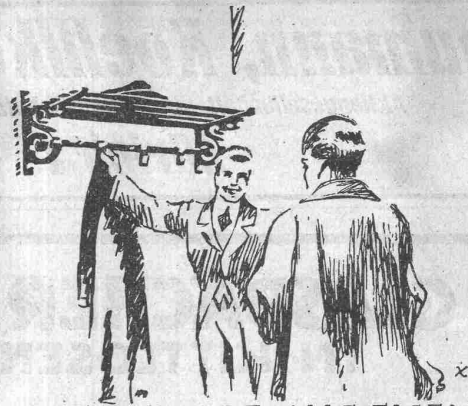
für jede Leistung und Betriebsart

Schweiz. Wagonsfabrik Schlieren A. G., Schlieren-Zürich Telephone: Selnau 11.15
 Telegr.: Wagonsfabrik Schlieren



**VEREINIGTE
DRAHTWERKE
A.G. BIEL**

EISEN & STAHL
BLANK & PRÄZIS GEZOGEN, RUND, VIERKANT, SECHSKANT & ANDERE PROFILE
SPEZIALQUALITÄTEN FÜR SCHRAUBENFABRIKATION & FAÇONDEREIER
BLANKE STAHLWELLEN, KOMPRIMIERT ODER ABGEDREHT
BLANKGEWALZTES BANDEISEN & BANDSTAHL
BIS ZU 300^{mm} BREITE
VERPACKUNGS-BANDEISEN
GRÖßER AUSSTELLUNGSPREIS SCHWEIZ-LANDESAUSSTELLUNG BERN 1914



HUTAUFLAGE AUS EISEN
für Privatbureau geeignet, denn sie braucht wenig
Platz und lässt sich in jedem Winkel unterbringen

DER KATALOG

„Unsere Garderobemöbel“ enthält viele praktische
Modelle in Holz, Eisen und Messing
SUTER-STREHLER SÖHNE & CO
ZÜRICH-LOWENPLATZ



LITOSILO

gestampfter, fugenloser

Kunstholz-Bodenbelag

Ausführung seit 18 Jahren unsere Spezialität.

Ch. H. Pfister & Co, Basel

Granit-Arbeiten

in

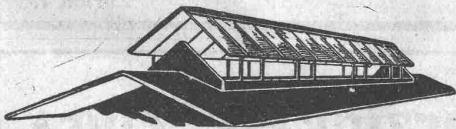
Urner-, Tessiner- und Verzasca-Granit

liefert in sauberster Ausführung und fehlerlosem Material

T. Niederberger, Granitgeschäft

Bureau: Luzern — Telephon 657

Neue rationelle Gebäudeentlüftung



Dachfirstkappen-Entlüfter „Sesam“

⊕ Patent 77894

Oeffnen und Schliessen des ganzen Dachfirstes mit kleinster
Zugkraft von einer Seite aus.
Grösste Regulierfähigkeit je nach Bedürfnis der Entlüftung.
In beliebiger Länge ausführbar und auf jedem Gebäude anzu-
bringen. Absolut regendicht.

Ausführungs- und Vertriebsrecht:

C. Gaisser, Zürich 6.

Wir übernehmen die Lieferung von

**Roh-
Grauguss.**

Embru-Werke A.-S.,

Rüti (Zch.)

Abteilung Glesserei.

Dichtungs-Materialien für Hoch- und Tiefbau

Hafnerstrasse 7 ASPHALT-EMULSION A.-G. ZÜRICH Tel. Selnau 4674

Baumann, Koelliker & Co. *Beleuchtungskörper
und Bronzearbeiten*
Aktiengesellschaft für elektrotechnische Industrie
Zürich 1

**GLASDÄCHER u. DACHOBERLICHTER
IN KITTLOSEN SYSTEMEN „KULLI“**

**GLASDACH-
WERKE**



SCHWEIZER
FIRMA

ALTESTES SPEZIALGESCHÄFT
GEGRÜNDET 1854
EIGENES INGENIEURBUREAU

**Simon Kulli
Olten**

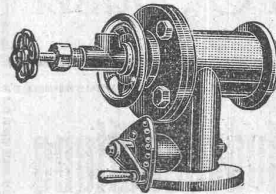
A. G. STEHLE & GUTKNECHT
Sulzer - Zentralheizungen
Basel Prima Referenzen Basel

Zeiss-Nivelliere

jeder Grösse liefern wieder und teilen Preise und Bedingungen auf Anfrage mit

Emil Pfenninger & Co.
Zürich

Technisches Versandgeschäft.



Schweizerfabrikat

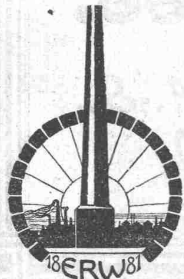
Universalbrenner

Marke „Omega“ für flüssige, halbflüssige Brennstoffe u. Industriegase. Tiegellose Schmelzöfen „Omega“, bestbewährt für Gusseisen, Metalle. Öfen für flüssige Brennstoffe.

A. V. Lipinski & Co.
Zürich 7.

Ofen-Anlagen

wirtschaftlich und betriebssicher für sämtliche Industrien.



Spezialität:

Glüh- und Härteöfen
Schmelz- und Schmiedeöfen
Dampfkesselinmauerungen
Hochkaminbau

Für Projekte, Kostenvoranschläge, sowie Ausführungen empfiehlt sich bestens

E. Romegiali
Winterthur

Haus gegründet 1881 — Telephon 1186
Prima Refer. — Geübtes Spezial-Personal
Grosses Lager in feuerfesten Materialien

Verzinkerei Zug A. G.

Fabrik für verzinkte
lackierte und rohe Blechwaren

Blecharbeiten nach jeder Zeichnung und
nach Mustern

Lohnverzinkung

Verzinken von Draht in Rollen und Drahtgeweben.

Metall- & Kabelwerke^{A.}_{G.}, Dornach

Kupfer, Messing, Bronze, Nickellegierungen
in Blechen, Stangen, Profilen, Drähten etc.