

Objektyp: **Advertising**

Zeitschrift: **Schweizerische Bauzeitung**

Band (Jahr): **73/74 (1919)**

Heft 15

PDF erstellt am: **23.09.2024**

Nutzungsbedingungen

Die ETH-Bibliothek ist Anbieterin der digitalisierten Zeitschriften. Sie besitzt keine Urheberrechte an den Inhalten der Zeitschriften. Die Rechte liegen in der Regel bei den Herausgebern.

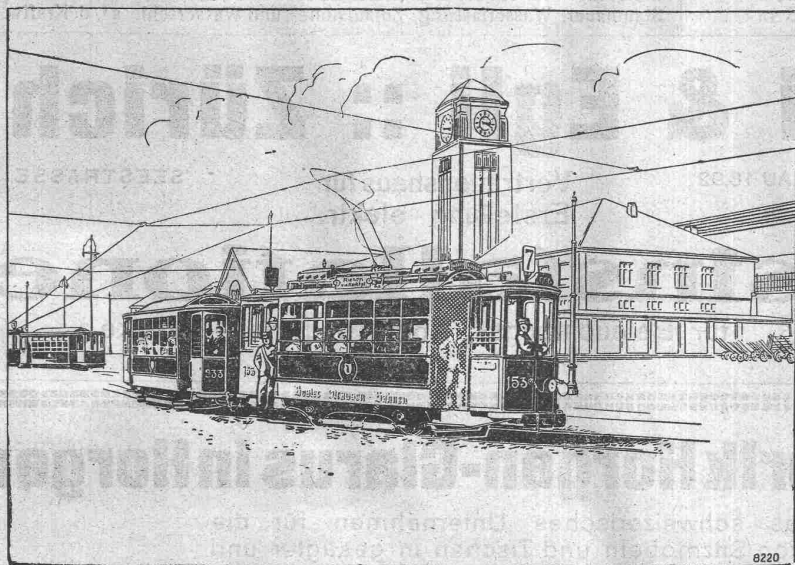
Die auf der Plattform e-periodica veröffentlichten Dokumente stehen für nicht-kommerzielle Zwecke in Lehre und Forschung sowie für die private Nutzung frei zur Verfügung. Einzelne Dateien oder Ausdrucke aus diesem Angebot können zusammen mit diesen Nutzungsbedingungen und den korrekten Herkunftsbezeichnungen weitergegeben werden.

Das Veröffentlichen von Bildern in Print- und Online-Publikationen ist nur mit vorheriger Genehmigung der Rechteinhaber erlaubt. Die systematische Speicherung von Teilen des elektronischen Angebots auf anderen Servern bedarf ebenfalls des schriftlichen Einverständnisses der Rechteinhaber.

Haftungsausschluss

Alle Angaben erfolgen ohne Gewähr für Vollständigkeit oder Richtigkeit. Es wird keine Haftung übernommen für Schäden durch die Verwendung von Informationen aus diesem Online-Angebot oder durch das Fehlen von Informationen. Dies gilt auch für Inhalte Dritter, die über dieses Angebot zugänglich sind.

B B C



Elektrische Ausrüstung von Strassenbahnen

Strassenbahnmotoren
Fahrschalter
Wagenautomaten
Stromabnehmer
Widerstände

Verlangen Sie Referenzliste 493 III
und Prospekte 549 und 551.

A. G. BROWN, BOVERI & C^{IE} BADEN (SCHWEIZ)
Verkaufsbureaux: Baden, Basel, Bern, Lausanne

TUBI TOGNI :: BRESCIA

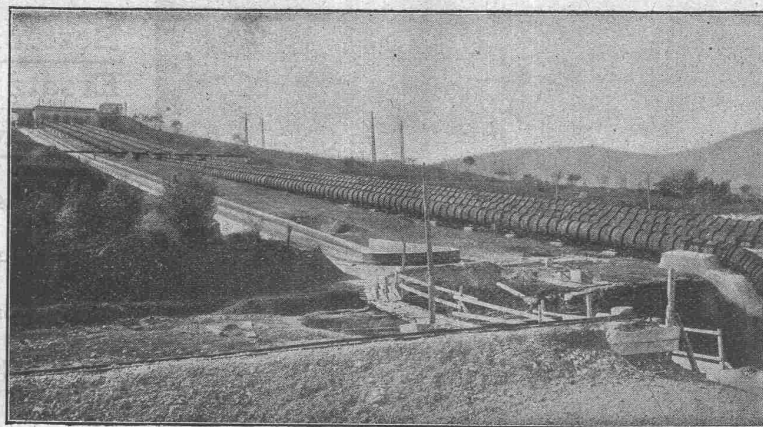
Société Anonyme au Capital de L. 15,000,000

Etablissements: **Brescia-Cogoleto** :: Bureaux: **Milan et Rome**

Conduites forcées

en tôle d'acier soudée ou rivée de tous diamètres et pressions pour chûtes d'eau

500
Installations
exécutées



**Force totale
utilisée au
dessus de
1,200,000 H. P.**

Soc. Ital. di Elettrochimica - Roma - Installation du Pescara

Barrages métalliques - grilles - appareils spéciaux de sécurité - vannes - Accessoires pour conduite d'eau
Pylones métalliques - Réservoirs-Chaudières - Bombes pour gaz comprimés - Machineries spéciales pour
l'Industrie chimique - pour sucrerie etc.

Submissions-Anzeiger.

Termin	Auskunftstelle	Ort	Gegenstand
15. Oktober	J. Sprecher-Tester	Splügen (Graub.)	Bau von 6 Ställen, einer Sennhütte und Wasserltg. mit Motorbetr. (Danatzalp).
15. "	Hannes Meyer, Arch.	Basel	Zufahrtsstrasse, Grabarbeit, Beton-, Mauer- u. Verputzarb. f. 150 Einfamilienhäus.
17. "	Gemeindekanzlei	Marbach (St. Gall.)	Erstellung des Hauptgrabens zur Entwässerung im Gebiet „Brühl und Schwelle“.
18. "	Baubureau	Oerlikon (Zürich)	Versch. Bauarbeiten zum Neubau der Zürcher Kantonalbank in Oerlikon.
25. "	Gebrüder Pfister	Zürich	Bauarbeiten und Lieferungen zum Neubau der Schweiz Kantonalbank in Zürich.
1. Novbr.	Ob.-Telegr.-Insp. der S.B.B.	Bern	Lieferung von 15000 m armierte 25000 V.-Drehstromkabel f. d. Simplontunnel.
30. "	Elektrifizierung der S.B.B.	Bern	Staumauer, Wasserfassung, Zulaufstollen und Wasserschlo: s f. d. Kraftw. Barberine

**Kägi & Egli :: Zürich 2**

TELEPHON SELNAU 18.92

Vertrauenshaus für
Erstellung elektr.

SEESTRASSE Nr. 289

Hausinstallationen

für Beleuchtungs-, Koch- und Heiz-Zwecke

A.-G. Möbelfabrik Horgen-Glarus in Horgen.

Bedeutendstes schweizerisches Unternehmen für die Herstellung von Sitzmöbeln und Tischen in gesägter und gebogener Ausführung in jeder Art und für jeden Zweck.

Spezialität: Massenbestuhlungen für Säle, Theater, Kinos etc.

Fabriken in Horgen und Glarus.

Armierte Betonröhren

System Siegwart für Niederdruckleitungen



Wasserleitung der neuen Pulverfabrik in Wimmis, aus armierten Siegwart-Röhren von 400 mm Durchmesser.

bis 3 Atm. Betriebsdruck in
Baulängen von 5 m u. 250 bis
800 mm innern Durchmesser

**Bester u. billigster
Ersatz f. gusseiserne
Röhren.**

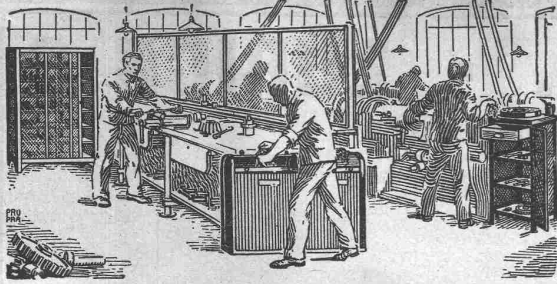
Bisher insgesamt über 400
Kilometer in der Schweiz und
ins Ausland geliefert.

Informationen und Preisange-
bote durch die Patentinhaberin
und einzige Lieferantin in der
Schweiz

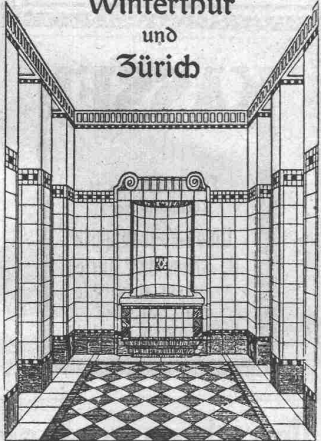
**Siegwartbalken-
Gesellschaft A.-G.
Luzern**

Kempf & Co., Herisau

Spezialität:
**Werkstatteinrichtungen, Werkzeugschränke und
 -Tische, Putzwollkasten
 Zerlegbare Magazingestelle**



Georg Streiff & Co.
 Winterthur
 und
 Zürich



Spezialgeschäft für keramische
 Boden- und Wandbeläge.

Eisenguß- Temperguß
 zu Markpreisen
 in **erstklassiger Qualität** liefern
Eisen- und Stahlgiessereien
 J. D. Brackelsberg, Milspe (Westfalen)
 Alleinvertreter:
Otto Gnaedinger, Zürich

W. KOCH & Co ZÜRICH
EISENBAU



**SCHMIEDEISERNE
 FENSTER**

Wehrli A.-G.

**Photographische Kunst-
 und Verlagsanstalt
 Kilchberg-Zürich**

empfiehlt sich für
 Photogr. Aufnahmen von Gebäuden,
 Maschinen etc.
 Vergrößerung und Verkleinerung
 von Plänen, Landkarten etc. auf
 jedes gewünschte Format.
 Preisliste steht zu Diensten.



INTEGRANT
 (SYSTEM NAATZ)

Zweckmässigster und billigster Integrier-
 apparat zur raschesten Bestimmung von
 Flächeninhalten, statischen und Trägheits-
 momenten, Schwerpunkten, elastischen
 Linien, kritischen Tourenzahlen, Stabili-
 tätsberechnungen für Schiffe, zur Lösung
 kinetischer und kinetostatischer Aufgaben
 etc. nach dem Sehnen- und Tangenten-
 verfahren. Fehler unter 1%. Gratisbro-
 schüre und Auskünfte durch die alleinige
 Patentinhaberin f. d. Schweiz, Frankreich,
 Belgien, England, U. S. Amerika u. Japan

**Société Anonyme
 Exploitation d'Inventions modernes
 Zurich**



Ich offeriere mit 10 bis 20 Prozent Rabatt:

**Paus-Papier
 Detail-Papier
 Zeichen-Papier
 Millimeter-Papier
 Pausleinwand**

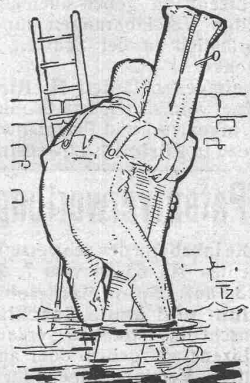
Ed. Aerni-Leuch, Bern
 Lichtpaus- und Plandruck-Anstalt



*Reklame-
 CLICHÉES
 Zeichnungen
 KATALOGE.*

*Kunplanische
 Fortwärtung und
 Zeichnungen
 für alle
 Branchen.*

H. MODF. ZÜRICH 6.
 WEHNTALERSTRASSE 1



**WASSERDICHTHE
 HOSEN**

für Kanalarbeiter,
 Ingenieure, Fischer,
 etc.

**WALTER NAEF
 & Co**
 vormals

JOH. EMIL NAEF
 Bahnhofstr. 54 Zürich
 Telegr. Summinaef

Granitarbeiten

In jeder Ausführung. Eigene, leistungsfähigste Brüche.

A.-G. Tessinische Granitbrüche Biasca
Zürich 1, Fraumünsterstrasse 14

Telegr.: Tessingranit. Telephone: Selnau 24.60
 Prima Referenzen.

MEYNADIER & CIE. - ZÜRICH 8

Direkte Bezugsquelle für:

Asphalt-Dachpappen
Holzceмент
Klebmasse
Filzkarton

Eigene Dachpappen-Fabrik in Altstetten-Zürich.
Gegründet 1915. Unabhängig vom Verband Schweiz. Dachpappenfabrikanten.

Patentverwertung

Die Inhaberin der schweizerisch. Patente:
Nr. 53312 vom 9. Mai 1910, auf: **Bewegungsübertragungs-Mechanismus**;
Nr. 53313 vom 9. Mai 1910, auf: **Bewegungsübertragungs-Mechanismus**;
Nr. 53219 vom 9. Mai 1910, auf: **Spindel mit Lagerungs- u. Schmiereinricht. für Spinn- und Zwirn-Maschinen**;
Nr. 53220 vom 9. Mai 1910, auf: **Vorrichtung zum Kuppeln der Spindeln von Spinn- u. Zwirn-Maschinen mit ihren Antriebsorganen** und
Nr. 53221 vom 9. Mai 1910, auf: **Spindel-Antriebsmechanismus bei Spinn- und Zwirnmaschinen**,
wünscht die Patente zu verkaufen, in Lizenz zu geben oder anderweitige Vereinbarungen für die Fabrikation in der Schweiz einzugehen.

Anfragen befördert **H. Kirchofer** vormals Bourry-Séquin & Co., Ingenieur- und Patentanwaltsbureau in Zürich 1, Löwenstr. 51.

Patentverwertung

Die Inhaberin des schweizerisch. Patentes Nr. 63996 vom 7. April 1913, auf: **Spindeltrieb für Spinn- und ähnl. Maschinen**, wünscht das Patent zu verkaufen, in Lizenz zu geben oder anderweitige Vereinbarungen für die Fabrikation in der Schweiz einzugehen.

Anfragen befördert **H. Kirchofer** vormals Bourry-Séquin & Co., Ingenieur- und Patentanwaltsbureau in Zürich 1, Löwenstr. 51.

Patentverwertung

Der Inhaber des schweizerischen Patentes Nr. 52810 vom 3. August 1910, betreffend: **Achsbüchse mit nach vorn zu einer Oelkammer geneigtem Boden**, wünscht das Patent zu verkaufen, in Lizenz zu geben oder anderweitige Vereinbarungen für die Fabrikation in der Schweiz einzugehen.

Anfragen befördert **H. Kirchofer** vormals Bourry-Séquin & Co., Ingenieur- und Patentanwaltsbureau in Zürich 1, Löwenstr. 51.



Schriftschablonen,
Bahr's Normograph.
Verlangt
Prospekte beim General-
vertreter
H. W. Mettler, Ing. & Co.
St. Gallen.
Textilmaschinen

Mostwaagen

nach Oechsle, amtlich geprüft, zur Bestimmung des Süssgehaltes in Wein- und Obstmost, liefern als Spezialität

W. N. Gerber & Cie., vormals **J. G. Cramer, Zürich 1**
Spiegelgasse 7
Glasbläserei und Thermometerfabrik.



WILH. BAUMANN HORGEN
Rolladen. Rolljalousien.
Jalousieladen. Rollschutzwände
Gegründet 1860

Moderne INDUSTRIEBAUTEN

mit der Zeit angepassten Ausführungen
projektiert rasch und wirtschaftlich

H. KNOBEL, ZÜRICH 6

Weinbergstrasse 53a. Telefon: Hottingen 20.48

Ingenieur- und Architekturbureau

SPEZIALKONSTRUKTIONEN:

1. Anlagen für Textilindustrie,
2. Gebäude für Elektrochemie,
3. Werkstätten für Maschinenbau,
4. Giessereien und Montierungshallen.

Keine Unternehmung

KASSEN

zum
Einmauern
Stahlkammern
Union-Kassensabrik
B. Schneider, Zürich
Gessnerallee 36
Gold. Medaille
Land.-Ausstg. Bern 1914

Patentverwertung

Die Inhaber des schweizerischen Patentes Nr. 73090 vom 1. August 1913, betreffend: **Maschine zum Zusammenleimen von Fäden**, wünschen das Patent zu verkaufen, in Lizenz zu geben oder anderweitige Vereinbarungen für die Fabrikation in der Schweiz einzugehen.

Anfragen befördert **H. Kirchofer** vormals Bourry-Séquin & Co., Ingenieur- und Patentanwaltsbureau in Zürich 1, Löwenstr. 51.

Clichés

in allen Verfahren liefert die
Graphische Anstalt Basel.
Tel. 4937. W. Ulrich. Austr. 32.



Ausgezeichnete Bedachung

Langjährige Garantie,
auch gegen Hagelschlag.
Absolut sturmsicher.
Schöne, billige äussere Wand-
verkleidung.
Unverwüstliche Täfer und Decken.
Eternit Niederurnen.

Bauausschreibung

Entwässerung im Gebiet „Brühl und Schwelle“ Gemeinde Marbach/Rheintal

Die Erstellung des Hauptgrabens von rund 1250 Meter Länge zu genannter Entwässerung wird hiermit zur öffentlichen Konkurrenz ausgeschrieben. Die Arbeiten bestehen in ca. 8200 m³ Aushub, 8000 m³ Berasung, 2500 m Bretteruferschutz, 6 Durchlässen mit ca. 70 m³ Beton, 170 m³ Beschotterung und Kieseinfüllung.

Die Akkordbedingungen und Pläne liegen auf der **Gemeinderatskanzlei Marbach**, sowie bei unterzeichneter Stelle zur Einsicht auf. Schriftliche Offerten sind verschlossen und mit der Aufschrift: „Entwässerung in der Gemeinde Marbach“ bis spätestens am **17. Oktober a. c.** der unterfertigten Bauleitung einzureichen.

Rorschach, den 3. Oktober 1919.

Namens des Gemeinderates Marbach:
Die Rheinbauleitung Rorschach.

Schweiz. Nationalbank

Ausschreibung

von Bauarbeiten für den Neubau der
Schweizerischen Nationalbank
in Zürich.

Nachstehende Arbeiten werden zur öffentlichen Konkurrenz ausgeschrieben:

1. Lieferung der Tresorpanzerung aus Eisenbahnschienen oder gedrehten Kreuzstahlschienen
2. Erstellung des Montagegerüsts für die Tresorpanzerung, samt Aufstellung der Panzerung
3. Steinhauerarbeit der Fassaden (Naturstein)
4. Steinhauerarbeit im Innern (Naturstein)
5. Sockellieferung in Granit (Naturstein)
6. Diverse Kunststeinarbeiten.

Eingabeformulare, Pläne, Modelle und Bedingungen können von **Donnerstag, den 9. Oktober 1919** an, vormittags 9 bis 12 Uhr und nachmittags 3 bis 6 Uhr, auf dem **Baubureau** der Nationalbank (Bauplatz Fraumünsterstrasse) bezogen resp. eingesehen werden, woselbst auch Auskunft erteilt wird.

Die Offerten sind bis zum **25. Oktober 1919** an die **Schweizerische Nationalbank, III. Departement in Zürich** einzureichen, mit der deutlichen Aufschrift: **Offerte für den Neubau der Schweizerischen Nationalbank**. Offerteröffnung: Montag, den 27. Oktober 1919, morgens 9 Uhr, im Sitzungszimmer der Schweizerischen Nationalbank.

Zürich, den 1. Oktober 1919.

Die Bauleitung:

Gebrüder Pfister, Architekten B. S. A.

Rechenschieber, System Rietz

mit komplettem Unterrichtskurs, liefern
Sieglist & Stokar, Schaffhausen.

Zürcher Kantonalbank

Nachfolgende Arbeiten zu unserm

Neubau in Oerlikon

werden hiemit zur öffentlichen Konkurrenz ausgeschrieben:

**Schreinerarbeiten, Jalousieläden, Beschläge-
lieferung, Schlosserarbeiten, Boden- und
Wandplattenbeläge, Steinholz - Unterböden,
Linoleumbeläge.**

Die näheren Angaben und die Uebernahmebedingungen liegen vom 6. dies an in unserm Baubureau, Dreikönigstrasse 10, in Zürich 2, zur Einsicht auf. Am gleichen Ort können Eingabeformulare bezogen werden.

Uebernahmsofferten sind bis **spätestens am 18. dies** dem Präsidium der Zürcher Kantonalbank in Zürich einzureichen.

Zürich, 4. Oktober 1919.

Zürcher Kantonalbank.

Ausschreibung eines Stollens und des Unterbaues für eine Druckleitung.

Für den Ausbau eines Elektrizitätswerkes in Linthal (Kanton Glarus) ist zu vergeben der Bau eines Stollens von 570 Meter Länge und der Unterbau einer Druckleitung auf eine Länge von ca. 1000 Meter, sowie Arbeiten an der Wasserrfassung und Vergrößerung eines bestehenden Reservoirs.

Die genaueren Ausschreibungsbedingungen können bezogen werden von Ingenieur **H. E. Gruner**, Therwilerstrasse 9, Basel.

Basel, den 3. Oktober 1919.

Baumaterialienhändler

in einer bedeutenden Stadt des Ober-Elsass wünscht für das Ober-Elsass zu vertreten:

**Schweizerische Zementfabrik
Schweizerische hydraul. Kalkfabrik
Schweizerische Gipsfabrik
Ziegelwerke.**

Offerten sind erbeten unter Chiffre Z. U. 5370 an **Rudolf Mosse**, Zürich, Limmatquai 34.

Zu kaufen gesucht

1 Wellrohrkessel

(System Cornwall) ca. 75 bis 80 m² Heizfläche, 10 bis 13 Atm Betriebsdruck. Bester Zustand Bedingung. Offerten unter Chiffre Z. K. 5410 befördert **Rudolf Mosse**, Zürich.

Betriebsfertiger Bagger

(Löffelbagger oder Eimerkettenbagger) für **40 bis 50 cbm** Stundenleistung, **per sofort zu kaufen gesucht**. Offerten unter Chiffre Z. K. 5460 befördert **Rudolf Mosse**, Zürich.

Ich habe mich als Rechtsanwalt niedergelassen und bin bei den 3 Landgerichten zugelassen.

Dipl.-Ing. Dr. jur. Oskar W. Proskauer
Rechtsanwalt

Berlin NW 7, Sommerstrasse 4a.

2 monte charge

systeme Michot, Bex, à vendre à de bonnes conditions, faute d'emploi. S'adresser à A. & C. Lilla frères, Entrepreneurs, Montreux.

Zu verkaufen

schön geb. Bauzeitung 1896 bis 1909 Jahrbände, 1910 bis 1916 halbe Bände, 1917 und 1918 ungebunden; 2 topogr. Rechen-schieber Kern, 1 Amsler Planimeter, 1 Stahllineal, 1,50 m lang, vernickelt, Masstäbe in Neusilber, div. Böschungswinkel in Etuis. Gefl. Anfragen unter Chiffre Z. K. 5360 befördert Rudolf Mosse, Zürich.

Erfindungs-Patente
Marken-Muster- & Modell-Schutz im In- u. Ausland
H. KIRCHHOFER vormals Bourry-Séquin & Co. ZÜRICH
1880. Gegründet.

Hütte

Auflage September 1919. 3 Bde. Nachnahme Fr. 20 netto.

Eisenbeton

Formelsammlung und Anleitung für die Berechnung von Massivkonstruktionen auf Eisenbeton: Platten, Balken, stat. best. u. unbest. Syst. Nachnahme Fr. 3,35 netto. Richard, Ing. Postrest., Travers.

Ideen und

Erfindungen

patentiert und verwertet in allen Staaten

GEBR. REBMANN
Patentanwaltsbureau

Zürich Forchstr. 114

Pegel

Flügel

Planimeter

Pantographen

Barographen

liefert am vorteilhaftesten

A. Ott
Kempten (Bayern)



Hochdruck-Acetylen

Nur in der Gebrauchsleitung

nach Patent Ingr. Walther Schmied. Sparsamster u. schönster Schweißereibetrieb. Sauerstoffersparnis. Beste Schweißungen. Modernste Acetylen-Anlagen, stationär, fahrbar und tragbar. Beste Schweiß- und Schneidbrenner. Ventile. Eigene Fabrikation. Reparaturen.

Oesterreichisches Fensterglas

in grösseren Quantitäten (nur waggonweise) wird kompensationsweise zu vorteilhaften Preisen angeboten. Offert. einzuholen unt. Chiff. Z. L. 5011 an Rudolf Mosse, Zürich.

Wir sind Abgeber von

Turboventilatoren

System Kühnle, Kopp & Kausch, Frankenthal, direkt gekuppelt mit Elektro-Dampfturbine für 27 000 cbm. stündlicher Leistung, 1500 n, effektiver Kraftbedarf 25 PS. bei einer Luftpressung von 150 mm Wassersäule. Ferner für 60 000 cbm. stündlicher Leistung 1500 n, 70 PS. Kraftbedarf. Sämtliche Turboventilatoren können auch ohne Ventilator geliefert werden und dann einfach als Dampfturbinen laufen. Anfragen unter Chiffre Z. D. 5304 befördert Rudolf Mosse, Zürich 1.

Vorteilhafte Bezugsquelle

für Hanfseile, Struppen, Stricke etc. für Industrie, Baugewerbe, Schifffahrt. Rob. Beer, mech. Seilerei, im Kessibühl Stäfa. Telephone Nr. 94

Nur Torsionsfreie Drahtseile

(Salvisberg's Patent Turnless Wire Ropes) bieten höchste Sicherheit gegen unberechenbare Seilbrüche. Direkte Lieferungen ab ersten Werken des In- und Auslandes. Drahtseilkontor: Th. Salvisberg, Ing.-Büro, Bern.

Fabrikanten und Interessenten für Fabrikation von

Spulen und Absätzen Perlstäbe und Hefte Massenartikeln in Holz

finden die modernsten automatischen Maschinen bei J. Schmitz, Genf, 5, rue du Commerce.

Avendre 2 machines

à vapeur Sulzer Frères, 1888 et 1890, 30 et 60 chevaux, machines en parfait état de marche. S'adresser au Bureau de la Fabrique d'Horlogerie de Fontaine-melon.

Schwimmbagger-Verkauf

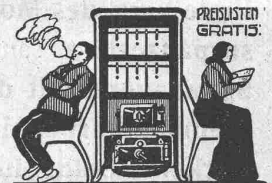
ein Bagger von 200 cbm Stundenleistung,
ein Bagger von 100 cbm Stundenleistung,
ein Bagger von 60 cbm Stundenleistung.

Holländisches Fabrikat, betriebsfähig und sofort lieferbar. Offert. unter M. G. 3023 an Rudolf Mosse, München.

Schweizer. Bauzeitung, acht Jahrgänge, 1912-1919, billig abzugeben. Offerten unter Chiffre J. H. 4226 Z. an Schweizer-Annoncen A.-G. Zürich 1.

Betoneisenbiege-Apparate

erstellt und liefert E. Niederhauser, Bern. Eisenbauwerkstätte.



HEIZÖFEN

für jeden Bedarf

Ofenfabrik Sursee

Grösste Ofenfabrik der Schweiz. Eigene bewährte Konstruktionen.

Treibriemen

in allen gangbaren Breiten vorrätig. Neueste Riemenverbinder. Adolf Schlatter, Dietikon-Zürich.

S.I.A.**Stellen-Vermittlung des Schweiz. Ing.- und Arch.-Vereins, Tiefenhöfe 11, Zürich.**

(Bewerber wollen Anmeldebogen verlangen. Einschreibgebühr Fr. 5.—, Mitglieder Fr. 3.—)

S.I.A.**Offene Stellen.****Ingénieur** parlant. parfait. le français, bien expérimenté aux études | **Bautechniker**, künstlerisch veranlagt.
de projets, de forces motr. pour une mission d'étude aux colonies. 716

722

Stellen suchen:**Architekten, Ingenieure und Techniker** verschiedener Branchen, total 49.**Ingenieur**

gesucht für Eisenhoch- und Brücken-Bau von grösserer deutsch. Firma im besetzten Gebiet am Rhein. Gesuchter muss Hochschulbildung besitzen und ein guter Konstrukteur und Statiker sein. Kenntnis der französischen Sprache i. Wort und Schrift Bedingung. Ausführliche Angebote mit Gehaltsansprüchen unter Chiff. Z. U. 5220 bef. **Rudolf Mosse, Zürich.**

Junger diplomierter **Bautechniker** sucht Stelle in Architekturbureau. Offerten unter Chiffre Z. N. 5238 befördert **Rudolf Mosse, Zürich 1.**

Dipl. Masch.-Ingenieur

(Auslandschweizer) mit mehrjähr. Konstruktions- u. Betriebspraxis im Automobil- und Flugzeugbau, gut bewandert in Betriebsorganisation und der modernen Herstellungsverfahren der Massenfabrication, sucht Stelle als **Betriebsingenieur.** Kenntnis in englisch., franz. und deutsch. Sprache. Gefl. Offerten unter Chiffre Z. L. 5286 befördert **Rudolf Mosse, Zürich 1.**

PATENT-ANWÄLTE
E. BLUM & C. DIPL. INGENIEURE

GEGRÜNDET 1878 · ZÜRICH · BAHNHOFSTR. 74

Zu kaufen gesucht

2500 Meter

Rollgeleiseauf Stahlschwellen, 60 cm Spur
aus 65 mm hohen Schienen

12 Weichen hierzu

10 Drehscheiben

20 Rollwagen mit Mulde

für 750 Liter, in neuem oder gebrauchtem Zustand. Offerten unter Chiffre M. N. P. 5754 an **Daube & C^o, Zürich.****Eidgenössische Techn. Hochschule**Die durch den Rücktritt der bisherigen Inhaber freigewordenen **Professuren:**

- für Wasserbau und
- für Physik

werden hiermit zur Wiederbesetzung auf den 1. April 1920 ausgeschrieben.

Die Bewerber werden eingeladen, ihre Anmeldung nebst einem curriculum vitae und Ausweisen über wissenschaftliche Befähigung und praktische Tätigkeit bis zum 31. Oktober 1919 dem Unterzeichneten einzureichen, der auf Wunsch nähere Auskunft erteilen wird.

Zürich, den 24. September 1919.

Der Präsident
des schweizerischen Schulrates:
Dr. R. Gnehm.**Zeichnerstelle.**

Beim kantonalen Kultur-Ingenieurbureau ist die Stelle eines Tiefbauzeichners auf 1. Oktober 1919 provisorisch neu zu besetzen. Auskunft über die Obliegenheiten erteilt der kantonale Kultur-Ingenieur, Freiestrasse 5, Zürich 7. Anmeldungen unter Beilage von Zeugnissen bis 30. September an die

Volkswirtschaftsdirektion
Walchestr. 15, Zürich 1.**Transformator-Ingenieur**

Ingenieur mit grösserer Erfahrung bei der Berechnung und Konstruktion von Transformatoren erhält baldmöglichst Stellung bei grösserer Elektrotechnischer Firma. Antwort erbeten an „Transformator-Ingenieur“ **Gumae-Illus Annonbyra, Stockholm, Schweden.**

Schweizer Architekt

30 Jahre alt, mit langjähriger Schweizer und Auslandpraxis, übernimmt direkte Aufträge jeder Art, Stellung als **Baugenossenschafts-Architekt** oder selbständigen Posten auf Architekturbureau oder Bauplatz. Repräsentationsfähig. Erstklassige Referenzen. — Offerten erbeten unter Chiffre Z. N. 4163 an **Rudolf Mosse, Zürich.**

Sofort lieferbar ca. 10 000 Stück, auch kleinere
Quantitäten**abgekröpfte Schaufelstiele**

140 cm lang, auch passend für schweiz. Modellschaufeln, in **Buchs Fr. 1.—, in Eschen Fr. 1,15 per Stück franko Station Zürich. Warenverkauf vorbehalten.** Interessenten belieben sich zu melden unter Chiffre Z. B. M. 455 an **Rudolf Mosse, Zürich, Limmatquai 34.**

Ingénieur ou Technicienpour études de remaniements
parcellaires et drainages**Dessinateur géomètre**sont demandés de suite offres,
références, prétentions à **Bureau technique Delessert, Genève.**La Société des hôtels et
bains de Loèche les bains
demande un**Architecte**surveillant de travaux pour
la mise en états d'un hôtel.
La connaissance des deux
langues est requise.**Architekt-Bauführer**

Erste Kraft, mit 10 jähriger In- und Ausland-Praxis, deutsch, französisch und etwas italienisch sprechend
sucht Stellung. Offerten unter Chiffre Z. K. 5335 bef. **Rudolf Mosse, Zürich.**

Grundbuchgeometer und Tiefbautechniker

mit 6 Jahren Praxis, durchaus selbständig, sucht Stelle auf 1. Dezember. Offerten unter Chiffre Z. V. 5446 bef. **R. Mosse, Zürich.**

Junger, tüchtiger

Zeichner

erfahren in Eisenkonstruktionen, Tief- und Wasserbau und Terrinaufnahmen, sucht Stelle. Offert. unter Chiffre Z. C. 5428 befördert **Rudolf Mosse, Zürich.**

Auf Architekturbureau in
St. Gallen

wird ein jüngerer

Bautechniker

eventuell ein Praktikant, zunächst für einige Monate, **gesucht.** — Offerten mit Angaben über bisherige Tätigkeit und Gehaltsansprüche unter Chiffre Z. D. 5454 an **Rudolf Mosse, St. Gallen.**

Schweiz. Sprengstoff A.-G. Cheddite u. Dynamit

Telephon Nr. 1.82

Bureau: LIESTAL

Telegr.-Adr.: Cheddite Liestal

Fabriken in Isleten (Kanton Uri) und Liestal

liefert zu günstigen Bedingungen

Gelatine Telsit stärkster Sicherheitssprengstoff**Cheddite und Gelatine Cheddite** geeignetste Sicherheitssprengstoffe für Steinbrüche**Dynamite und Sprenggelatine**

sowie

prima kupferne Sprengkapseln, Zündschnüre und Kapselzangen.

Aktiengesellschaft der

Dillinger Hüttenwerke in Dillingen a.d. Saar (Rheinpreussen)

Press- und Schweissarbeiten aus Blech:

Druckwindkessel, Verzinkungskessel, Böden, Mäntel, Konusse zur Herstellung von Behältern, **Bohrrohre** mit allen vorkommenden Gewindeverbindungen.

Ueberlappt geschweisste Rohre für Dampf-, Luft- und Kanalisationsleitungen mit allen Formstücken von 300 bis 3000 mm Durchmesser, mit 6 bis 50 mm Wandstärke, in allen bahntransportfähigen Längen (bis 8300 mm Länge ohne Rundschweissnaht). Diese Rohre werden mit jeder gewünschten Flanschen- oder Muffenverbindung geliefert.

Hochdruckleitungen für Wasserkraftanlagen

mit allen erforderlichen Form- und Ausdehnungsstücken.

Lokomotiv- und Lokomobilteile aus Blech gepresst oder geschweisst.**Grobbleche** aus Thomas- und Siemens-Martin-Flusseisen.**Feinbleche**, Stanz-, Falz-, Dynamo- und Transformatorenbleche.**Hartstahlbleche.**Vertreter für die Schweiz: **Henri Schoch, Zürich**, Postfach Neumünster.

GESELLSCHAFT DER LUDW. VON ROLL'SCHEN EISENWERKE
 · FILIALE: EISENWERK CLUS KT. SOLOTHURN ·



Cluser Heizkessel

für Warmwasser- und Niederdruck-Dampfheizung, sowie für gewerbliche Anlagen.

Bewährtes System.

Einfache Bauart und Aufstellung.

Bequeme Reinigung während dem Betriebe.

Ueber 9000 Cluserkessel im Betriebe.

Radiatoren

55 verschiedene Modelle.

Rippenhelzröhren, Wärmeplatten, Wärmeschränke, Wärmetische, Ventile, Formstücke und Flanschen.

Lieferung ab Vorrat.

Zu beziehen durch die Installationsfirmen.