

Objektyp: **Advertising**

Zeitschrift: **Schweizerische Bauzeitung**

Band (Jahr): **73/74 (1919)**

Heft 12

PDF erstellt am: **23.09.2024**

Nutzungsbedingungen

Die ETH-Bibliothek ist Anbieterin der digitalisierten Zeitschriften. Sie besitzt keine Urheberrechte an den Inhalten der Zeitschriften. Die Rechte liegen in der Regel bei den Herausgebern. Die auf der Plattform e-periodica veröffentlichten Dokumente stehen für nicht-kommerzielle Zwecke in Lehre und Forschung sowie für die private Nutzung frei zur Verfügung. Einzelne Dateien oder Ausdrucke aus diesem Angebot können zusammen mit diesen Nutzungsbedingungen und den korrekten Herkunftsbezeichnungen weitergegeben werden. Das Veröffentlichen von Bildern in Print- und Online-Publikationen ist nur mit vorheriger Genehmigung der Rechteinhaber erlaubt. Die systematische Speicherung von Teilen des elektronischen Angebots auf anderen Servern bedarf ebenfalls des schriftlichen Einverständnisses der Rechteinhaber.

Haftungsausschluss

Alle Angaben erfolgen ohne Gewähr für Vollständigkeit oder Richtigkeit. Es wird keine Haftung übernommen für Schäden durch die Verwendung von Informationen aus diesem Online-Angebot oder durch das Fehlen von Informationen. Dies gilt auch für Inhalte Dritter, die über dieses Angebot zugänglich sind.

Schweizerische Bauzeitung

Abonnementspreis:

Schweiz 30 Fr. jährlich
Ausland 36 Fr. jährlich

Für Vereinsmitglieder:

Schweiz 24 Fr. jährlich
Ausland 29 Fr. jährlich
sofern beim Herausgeber
abonniert wird

WOCHENSCHRIFT

FÜR BAU-, VERKEHRS- UND MASCHINENTECHNIK

GEGRÜNDET VON A. WALDNER, ING. HERAUSGEBER A. JEGHER, ING., ZÜRICH

Verlag: A. & C. Jegher, Zürich — Kommissionsverlag: Rascher & Cie., Zürich und Leipzig

ORGAN

DES SCHWEIZ. ING.- & ARCHITEKTEN-VEREINS & DER GESELLSCHAFT EHEM. STUDIERENDER DER EIDG. TECHN. HOCHSCHULE

Insertionspreis:

4-gespart. Pettizelle oder deren Raum . 50 Cts.
Haupttitelseite: 80 Cts.
Alleinige Inseraten-Annahme: Rudolf Mosse, Annoncen-Expedition, Zürich, Basel und deren Filialen und Agenturen

PERSONEN-& WAREN-AUFZÜGE

nach bewährtem System

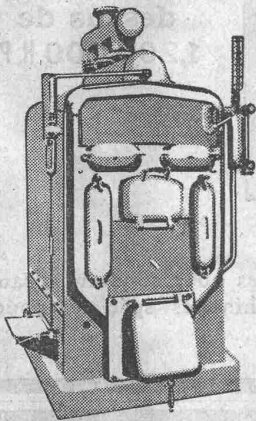
für jede Leistung und Betriebsart.

Schweiz. Wagonsfabrik Schlieren A. G., Schlieren-Zürich

Telephon: Selnu 11.15
Telegr.: Wagonsfabrik Schlieren

NIPLOS-KESSEL

Dampf-Kessel



Schweizer Filialen

Aarau
Bern, Biel
La Chaux-de-Fonds, Genf
Lausanne, Lugano, Luzern,
Sonthurn, St. Gallen
Zürich

sind für Heizungsanlagen in

Leistungen und

Haltbarkeit

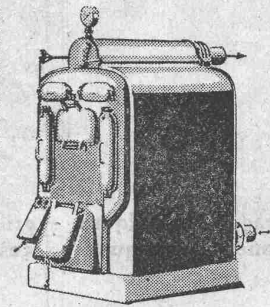
unübertroffen



Amtliche Leistungs-Atteste



Wasser-Kessel



Ausland Filialen

Paris
Marseille, Lyon
London, Mailand, Rom
Bukarest, Kairo
Alexandrien, Kobe
Brüssel

BUSAG

GEBRÜDER

SULZER

AKTIENGESELLSCHAFT

ABT. ZENTRALHEIZUNGEN
WINTERTHUR



Otis Aufzugswerke
Schweizer Fabrikat, Gebr. Laue
Wädenswil

♦ ♦ ♦
Elektrische
Hydraulische
Transmissions-
Hand-Aufzüge
Ueber 60000 Anlagen
Telephon 89 Gegründet 1878



TUBI TOGNI :: BRESCIA

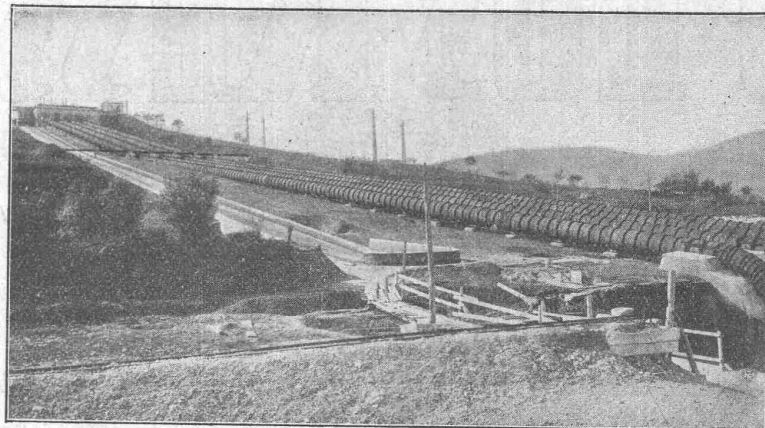
Société Anonyme au Capital de L. 15,000,000

Etablissements: **Brescia-Cogoleto** :: Bureaux: **Milan et Rome**

Conduites forcées

en tôle d'acier soudée ou rivée de tous diamètres et pressions pour chutes d'eau

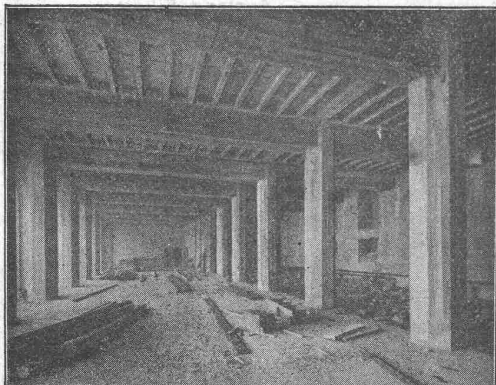
500
Installations
exécutées



Force totale
utilisée au
dessus de
1,200,000 H. P.

Soc. Ital. di Elettrochimica - Roma - Installation du Pescara

Barrages métalliques - grilles - appareils spéciaux de sécurité - vannes - Accessoires pour conduite d'eau
Pylones métalliques - Réservoirs-Chaudières - Bombes pour gaz comprimés - Machineries spéciales pour l'Industrie chimique - pour sucrerie etc.



Terner & Chopard

Ingenieur-Bureau

Telephon:
Hottingen 19.15

Zürich 1

Telegramme:
Terucho

Caspar Escher-Haus

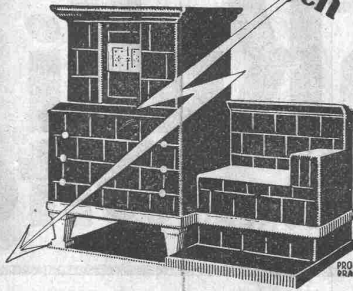
Armierter Beton

im Hoch- und Tiefbau.

Spezialitäten:

Industriebauten u. Hetzer-Konstruktionen

**Elektrische
Wärmespeicher-Kachelöfen**



Vorteilhafteste Heizung mit billigem Nachtstrom. Ausreichende Wärmespeicherung für 16 stündigen Stromunterbruch. Gleichmäßige, gesunde Raumtemperatur. Kein Ruß - kein Rauch. Einfachste Bedienung. Wärmespeicheröfen in jeder Größe und Ausführung für Wohnräume, Bureaux usw. - Einfachere Öfen für Heizung von Werkstätten und dergleichen.

Bei allen unsern Wärmespeicher-Öfen sind die Heizkörper leicht auswechselbar

Prospekte und nähere Auskunft auf Verlangen.

**F. & C. ZIEGLER
SCHAFFHAUSEN**

Giesserei Bern

in Bern

Konstruktionswerkstätten

Werk der Gesellschaft der L. von Roll'schen Eisenwerke liefert als Spezialität:



Eisenbahnmaterial

Hebezeuge

Zahnradbahnmaterial

Standseilbahnen

Schützenanlagen und
Wehreinrichtungen

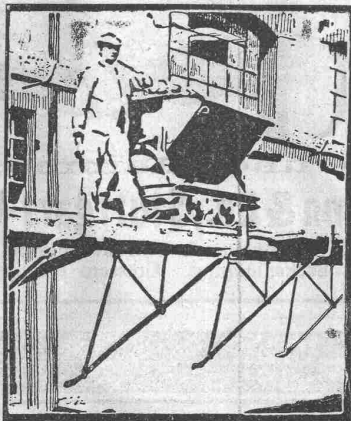
Maschinen

für Torfgewinnung

Allgemeiner Maschinenbau

Telegramme: Giesserei Bern

Telephon 1066



Freier Verkehr bei Neu- und Umbauten.

Für
Maurer
Steinhauer
Spengler
Maler etc.
mietweise.

Mietweise Erstellung durch unsere Baugeschäfte und Vermietung von Trägern an Baugeschäfte u. Private.

**BLITZ
GERÜSTE**

Ohne Stangen; das Beste auf dem Gebiete.

Zürich: Fietz & Leuthold
Zürich: Fr. Erismann
Winterthur: M. Häring
Andelfingen: E. Landolt-Frey
Bern: G. Rieser
Luzern: E. Berger
Bubikon: A. Oetiker

Glarus: Rudolf Stüssy-Aebly
Genf: Ed. Cuénod S. A.
Neuhausen: Jos. Albrecht
Herisau: Joh. Müller
St. Gallen: Sigrist, Merz & Co.
Olten: Otto Ehrensperger
Rheinfelden: F. Schär.
Solothurn: F. Balli

Schweiz. Gerüstgesellschaft A.-G., Zürich 7
Steinwiesstr. 86, Tel.: Hott. 2134, Tel.-Adr.: Blitz-Gerüst.

**GLASDÄCHER u. DACHOBERLICHTER
IN KITTLOSEN SYSTEMEN „KULLI“**

GLASDACH-WERKE

Simon Kulli

Olten

SCHWEIZER FIRMA

SCHUTZ-MARKE

ALTESTES SPEZIALGESCHÄFT
GEGRÜNDET 1854
EIGENES INGENIEURBUREAU

Alle Arten von

**Gelenkketten
und Rädern**

liefert prompt

Gelenkkettenfabrik Luzern
Aktiengesellschaft.

KAISER & CO MASCHINEN-FABRIK A.G.

CASSEL 24

Drahtseilbahnen
Hängebahnen, Elektrohänge-
bahnen, Ketten- u. Seileisen-
bahnen, Bremsberge u.
Bremsschienen-
Streckenför-
gerungen.



Vertreter: Fritz Marti A.-G., Bern.

**Brückenisolierungen
Kiesklebedächer
Asphaltarbeiten**

aller Art erstellen

Gysel & Cie., Asphalt-Fabrik-Käpfnach (Norgen)
Telephon 24 — Telegramme: Asphalt.



Stanz- und Hammerwerk
Otto Mann & Co., Stuttgart-Wangen.

liefert gepresste Stahlschlüssel, holländer Fasson, 300 mm lang,
mit T-förmiger Backenführung. Grössere Posten sofort greifbar.

AERO

automatisch arbeitender

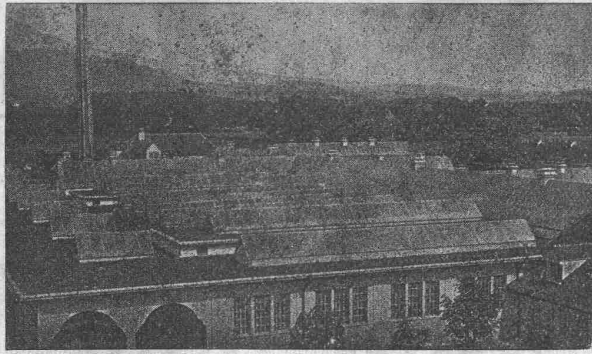
Beton- u. Mörtel-Mischer

Patentverfahren.

Mehrfach amtlich kontrollierte Belege und bautechnisch kompetente Referenzen.

Robert Aebi & Co
Zürich

Stadt, Schlachthof Bern 4000 m²



Walther & Müller - Bern

Telephon Nr. 912 — Telegramme: Walthermüller
Eigenes technisches Bureau. Verlangen Sie unsern Besuch.

Kittlose Glasdächer System Zimmermann

Vertreter in:

Zürich
P. Appel, Limmatstr 55
Telephon: Selnau 66.54

Frauenfeld
Tuchschnid's Erben
Telephon Nr. 70

A. G. STEHLE & GUTKNECHT

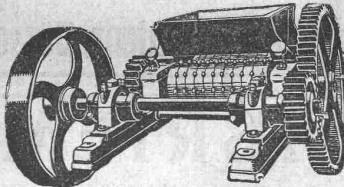
Sulzer - Zentralheizungen

Basel

Prima Referenzen

Basel

Kurzfristig
event.
ab Lager
lieferbar



Beachten
Sie
die Valuta

Kohlen-Koksbrecher

für Gaswerke, Fabriken, Hotels.

Schlackenbrecher

für Wegebau, Schlacken-Steinfabrikation usw.

Steinbrecher

für Schotterwerke, Kalkwerke, Gipsmühlen, Kohlenaufbereitungen.

P. Hoffmann & Städen

Eisengiesserei und Maschinenfabrik G. m. b. H.

Mannheim.

Generalvertreter für die Schweiz:

A. Staiger, Albisrieden - Zürich.

THEODOR BERTSCHINGER

Hoch- und Tiefbau-Unternehmung

LENZBURG

ZÜRICH

Telephon No. 8

Tel. Selnau 6192

Erd-Arbeiten

Beton- und Eisenbetonbau

Steinmetzarbeiten (Marine Molasse)

Holzbau

Uebnahme von:

Fluss-Korrekturen

Kanal-Bauten

Foundationen

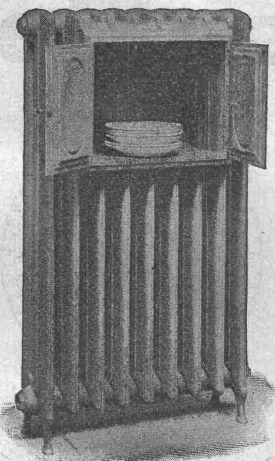
Industriebauten

etc. etc.



GESELLSCHAFT DER LUDW. VON ROLL'SCHEN EISENWERKE

FILIALE: EISENWERK CLUS KT. SOLOTHURN



Cluser Radiatoren

55 verschiedene Modelle

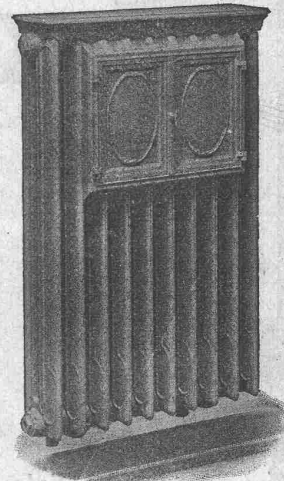
Cluser Heizkessel

für Warmwasser- und Niederdruck-Dampfheizung, sowie für gewerbliche Anlagen. — Ueber 9000 Cluserkessel im Betriebe.

Rippenheizröhren, Wärmeplatten,
Wärmeschränke, Wärmetische, Ventile,
Formstücke und Flanschen.

Lieferung ab Vorrat.

Zu beziehen durch die Installationsfirmen.



Dichtungs-Materialien für Hoch- und Tiefbau

Hafnerstrasse 7 **ASPHALT-EMULSION A.-G. ZÜRICH** Tel. Selnau 4674

Landis & Gyr A.G. Zug

Elektrizitätszähler

FERRARIS - WATTMETER
ZEIT- & SPERSCHALTER

Modernste Holzschrauben-Maschinen liefert
Rud. Naegeli, Ingenieur, Düsseldorf 106

Wehrli A.-G.

Photographische Kunst-
und Verlagsanstalt

Kilchberg-Zürich

empfiehlt sich für
Photogr. Aufnahmen von Gebäuden,
Maschinen etc.
Vergrößerung und Verkleinerung
von Plänen, Landkarten etc. auf
jedes gewünschte Format.
Preisliste steht zu Diensten.

TREIBRIEMEN

in Leder und Balata, Näh- und Binderiemem,
technische Lederartikel, Riemenverbindungen

Gut & Co., Lederhandlung, Zürich

Granit-Arbeiten

in

Urner-, Tessiner- und Verzasca-Granit

liefert in sauberster Ausführung und fehlerlosem Material

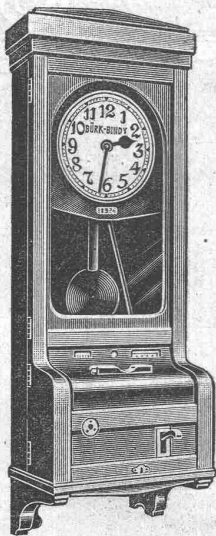
T. Niederberger, Granitgeschäft

Bureau: Luzern — Telefon 657

Alfr. Schmidweber's Erben
Zürich 8 — Dietikon

Innen- und Aussendekorationen
in poliertem Marmor und Granit

Goldene Medaille Schweizer. Landes-Ausstellung,
Bern 1914



Arbeiter- und Personal-Kontroll-Apparate

für jede Arbeitszeit und Lohnrechnung
passend

**Wächteruhren
Laufwerke und Zählwerke**

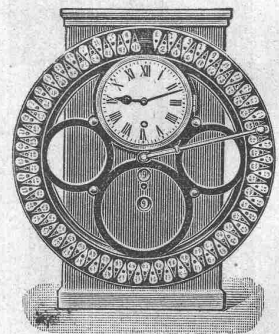
Verlangen Sie Offerten oder Vertreterbesuch.

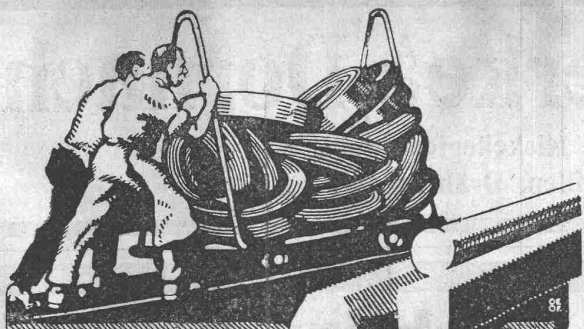
Bürk-Bundy A.-G.

Zürich 1

Telephon: Selnau 810

Löwenstrasse 32





VEREINIGTE DRAHTWERKE A.G. BIEL

EISEN & STAHL
BLANK & PRÄZIS GEZOGEN, RUND, VIERKANT, SECHSKANT & ANDERE PROFILE
SPEZIALQUALITÄTEN FÜR SCHRAUBENFABRIKATION & FAÇONDEREIE
BLANKE STAHLWELLEN, KOMPRIMIERT ODER ABGEDREHT
BLANKGEWALZTES BANDEISEN & BANDSTAHL
BIS ZU 300⁰/₁₆ BREITE
VERPACKUNGS-BANDEISEN
GRÖßER AUSSTELLUNGSPREIS SCHWEIZ. LANDESAUSSTELLUNG BERN 1914

LITOSILO

gestampfter, fugenloser

Kunstholz-Bodenbelag

Ausführung seit 18 Jahren unserz Spezialität.

Ch. H. Pfister & Co., Basel

Ingenieurbureau

H. Reber

Telephon 959 Schaffhausen Telephon 959

Empfehle mich zur Uebernahme von:

Gutachten über Neu- und Umbau von Fabriken

Wohlfahrtseinrichtungen in fabrikkpolizeilicher Hinsicht.

Vortaxationen von Fabriken zum Zwecke der Feuerversicherung.

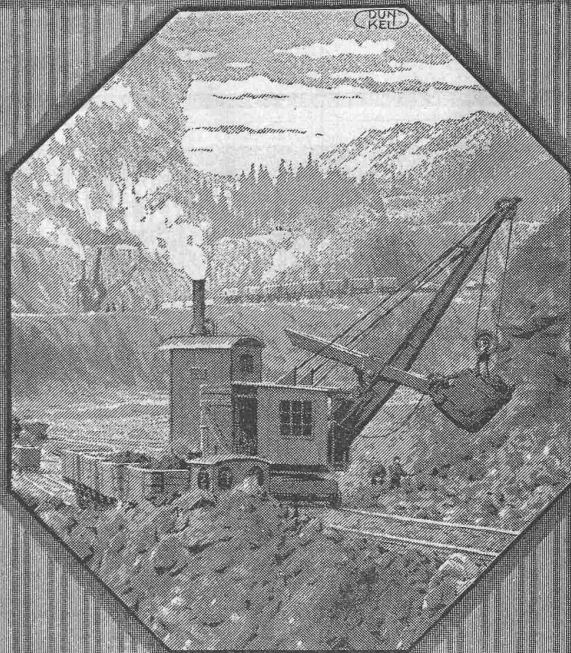
Schadenerhebungen bei Fabrikbrandfällen, Einschätzung industrieller Betriebe hauptsächlich von Ziegeleien und ähnlichen Anlagen.

Beratungen über Projektierung, Bau und Betrieb von Ziegeleien Torfabbauten, Transportanlagen.

Expertisen in Patentstreitigkeiten

H. Reber, Dipl.-Ingenieur chem. schweiz. Fabrikinspektor

Löffelbagger



Menck & Hambrock
Altona-Hamburg

Vertreter für die Schweiz:
Fritz Marti A.G.
Bern, Murtenstraße 83
Fernsprecher Nr. 1074

WILH.
BAUMANN
HORGEN

Rolladen. Rolljalousien.
Jalousieladen. Rollschutzwände

Gegründet
1860

CERTUS -KALTLEIM

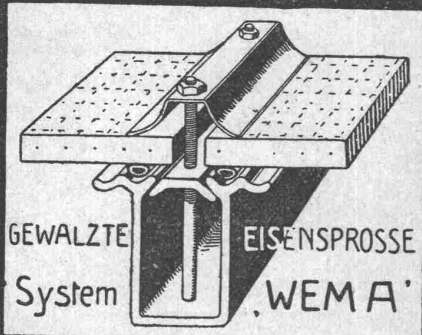
leimt Hart- und Weichholz, Leder, Linoleum, wie fast alle Materialien. Uebertrifft jedes Konkurrenzprodukt in Bezug auf Bindekraft, Wasser-, Hitze- und Frostbeständigkeit. — Ein Versuch wird Sie überzeugen. Muster gratis und franko.

Kaltleimfabrik O. Messmer, Basel.

Metall- & Kabelwerke^{A.}G., Dornach

Kupfer, Messing, Bronze, Nickellegierungen
in Blechen, Stangen, Profilen, Drähten etc.

KITTLOSE GLASDÄCHER
FÜR
EINFACHE & DOPPELVERGLASUNG



Martin Keller & C^{ie}
Wallisellen-
Zürich
TELEPHON 64

Sanitäre Artikel

der Marmor - Mosaik - Werke Baldegg A.-G.

Badewannen Waschtröge
Spühlsteine, Reihenwaschtische etc.

Verkaufsbureau für Zürich und Ostschweiz:
Sponagel & Co., Zürich

Nivellier-Instrumente
Repetitions-Theodoliten
Messtische, Winkelprismen

alles in nur erstklassiger Konstruktion von Kern, Zeiss,
Fennel, liefert zu Fabrikpreisen

J. Keller-Hoerni, Zürich 8

Vermessungsgeräte
Telephon Hottingen 3776

Verzinkerei Zug A. G.

Fabrik für verzinkte
lackierte und rohe Blechwaren

Blecharbeiten nach jeder Zeichnung und
nach Mustern

Lohnverzinkung

Verzinken von Draht in Rollen und Drahtgeweben.

Ofen-Anlagen

wirtschaftlich und betriebssicher für sämtliche Industrien.

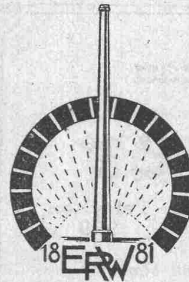
Spezialität:

Glüh- und Härteöfen
Schmelz- und Schmiedeöfen
Dampfkesselinmauerungen
Hochkaminbau

Für Projekte, Kostenvoranschläge, sowie
Ausführungen empfiehlt sich bestens

E. Romegialli
Winterthur

Haus gegründet 1881 — Telephon 1186
Prima Refer. — Geübtes Spezial-Personal
Grosses Lager in feuerfesten Materialien



Hallen-, Brücken-, Gerüstbau

Holzkonstruktionen „System Stäubli“

in allen Kulturstaaten gesetzlich geschützt.

Profilierte Lamellenträger in jeder Form, ohne Eisen, ohne Leim,
Beste Holzausnützung, kleines Eigengewicht, leicht zerlegbar,
wetterbeständig. Projekte und Ausführung

Willy Stäubli, Zurlindenstrasse 115, Zürich