

Objektyp: **Advertising**

Zeitschrift: **Schweizerische Bauzeitung**

Band (Jahr): **73/74 (1919)**

Heft 4

PDF erstellt am: **21.09.2024**

Nutzungsbedingungen

Die ETH-Bibliothek ist Anbieterin der digitalisierten Zeitschriften. Sie besitzt keine Urheberrechte an den Inhalten der Zeitschriften. Die Rechte liegen in der Regel bei den Herausgebern. Die auf der Plattform e-periodica veröffentlichten Dokumente stehen für nicht-kommerzielle Zwecke in Lehre und Forschung sowie für die private Nutzung frei zur Verfügung. Einzelne Dateien oder Ausdrucke aus diesem Angebot können zusammen mit diesen Nutzungsbedingungen und den korrekten Herkunftsbezeichnungen weitergegeben werden. Das Veröffentlichen von Bildern in Print- und Online-Publikationen ist nur mit vorheriger Genehmigung der Rechteinhaber erlaubt. Die systematische Speicherung von Teilen des elektronischen Angebots auf anderen Servern bedarf ebenfalls des schriftlichen Einverständnisses der Rechteinhaber.

Haftungsausschluss

Alle Angaben erfolgen ohne Gewähr für Vollständigkeit oder Richtigkeit. Es wird keine Haftung übernommen für Schäden durch die Verwendung von Informationen aus diesem Online-Angebot oder durch das Fehlen von Informationen. Dies gilt auch für Inhalte Dritter, die über dieses Angebot zugänglich sind.

Schweizerische Bauzeitung

Abonnementspreis:

Schweiz 30 Fr. jährlich
Ausland 36 Fr. jährlich

Für Vereinsmitglieder:

Schweiz 24 Fr. jährlich
Ausland 29 Fr. jährlich
sofern beim Herausgeber
abonniert wird

DES SCHWEIZ. ING.- & ARCHITEKTEN-VEREINS & DER GESELLSCHAFT EHEM. STUDIERENDER DER EIDG. TECHN. HOCHSCHULE.

WOCHENSCHRIFT

FÜR BAU-, VERKEHRS- UND MASCHINENTECHNIK

GEGRÜNDET VON A. WALDNER, ING. HERAUSGEBER A. JEGHER, ING., ZÜRICH

Verlag: A. & C. Jegher, Zürich — Kommissionsverlag: Rascher & Cie., Zürich und Leipzig

ORGAN

Insertionspreis:

4-gespalt. Pettzeile oder
deren Raum . 50 Cts.
Haupttitelseite: 80 Cts.

Alleinige Inseraten-An-
nahme: Rudolf Mosse,
Annoncen-Expedition,
Zürich, Basel und deren
Filialen und Agenturen

PERSONEN- & WAREN-AUFZÜGE

nach
bewährtem
System

für jede Leistung und Betriebsart

Schweiz. Wagonsfabrik Schlieren A. G., Schlieren-Zürich

Telephon: Selnau 11.15

Telegr.: Wagonsfabrik Schlieren

Baukontor Bern A. G.

Bureau: Hirschengraben 7
Hauptlager: Effingerstrasse
Telephone: 3271 und 1723

Einkaufs- u. Auskunftsstelle
für Baumaterialien, Holz, Eisen en gros



BAUKONTOR BERN

Verkauf sämtlicher Baumaterialien

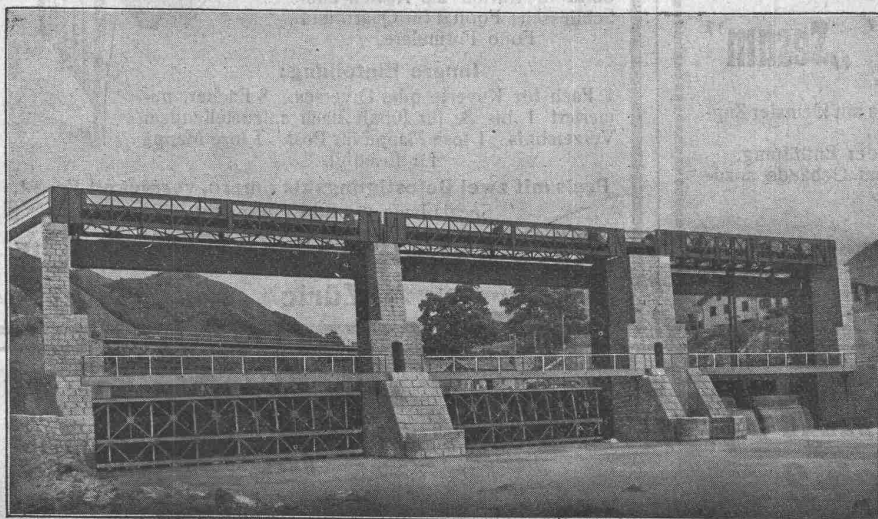
Spezialgeschäft für Baukeramik
Boden- und Wandplatten

Erstklassige Vertretungen
Verkehr nur mit dem Baugewerbe

Eisenkonstruktionen

Brücken, Hochbauten, Maste, Reservoirs, Krane, Blecharbeiten etc.

Wartmann, Vallette & Cie., Brugg. (Filiale in Genf.)



A.-G. der Maschinenfabrik von

Theodor Bell & Cie.

Kriens-Luzern (Schweiz)

Wehranlagen

Eiserne Brücken
Hochbaukonstruktionen

Ingenieurbureau
Klingler & Leuprecht **Fabriken, Geschäftshäuser, Silos**
 Diplom. Ingenieure in Beton und Eisenbeton. — Patent. hölzerner Fachwerksbinder.
 Wallstrasse Nr. 24 **Basel** Telephon Nr. 6254 Statische Berechnungen jeder Art — Expertisen — 30jährige Erfahrung

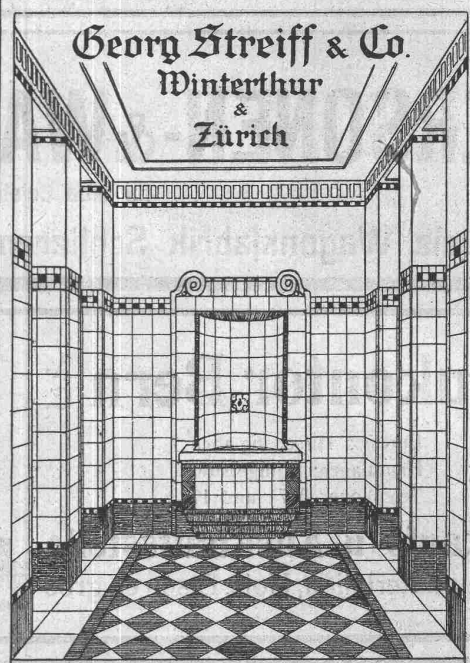
Wehrli A.-G. empfiehlt sich für
 Photographische Kunst- und Verlagsanstalt Photogr. Aufnahmen von Gebäuden, Maschinen etc.
 Kilchberg-Zürich Vergrößerung und Verkleinerung von Plänen, Landkarten etc. auf jedes gewünschte Format.
 Preisliste steht zu Diensten.

Cliche's Armbruster & Söhne Zürich
 für Buchdruck Ob. Zäune Tel. 63 65



VEREINIGTE DRAHTWERKE A.G. BIEL
 EISEN & STAHL
 BLANK & PRÄZIS GEZOGEN, RUND, VIERKANT, SECHSKANT & ANDERE PROFILE
 SPEZIALQUALITÄTEN FÜR SCHRAUBENFABRIKATION & FAÇONDREHEREI
 BLANKE STAHLWELLEN, KOMPRIMIERT ODER ABGEDREHT
 BLANKGEWALZTES BANDEISEN & BANDSTAHL
 BIS ZU 300^{mm} BREITE
 VERPACKUNGS-BANDEISEN
 GROSSER AUSSTELLUNGSPREIS SCHWEIZ, LANDESAUSSTELLUNG BERN 1916.

Georg Streiff & Co.
 Winterthur & Zürich



Spezialgeschäft für keramische Boden- und Wandbeläge

Neue rationelle Gebäudeentlüftung



Dachfirstkappen-Entlüfter „Sesam“
 Patent 77894
 Öffnen und Schliessen des ganzen Dachfirstes mit kleinster Zugkraft von einer Stelle aus.
 Grösste Regulierfähigkeit je nach Bedürfnis der Entlüftung.
 In beliebiger Länge ausführbar und auf jedem Gebäude anzuwenden. Absolut regendicht.
 Generalvertreter:
Louis Müller, Luzern.
E. Vogel, Bau-Ingenieur, Zürich, Neumühlequai 12.

FORMULAR-ORDNER



RN
 Ein unentbehrlicher Artikel für Bureaux; an jedem Schreibtisch seitlich nach nebenstehender Zeichnung zu befestigen; erspart viel Raum und schützt den Inhalt. Solid in Karton als Kasten zum Schliessen; Format für Quart. und Folio-Formulare.
Innere Einteilung:
 1 Fach für Kuverte oder Diverses. 8 Fächer, numeriert 1 bis 8, für Inhalt nach aufzustellendem Verzeichnis. 1 lose Mappe für Post. 1 lose Mappe für Erledigt.
Preis mit zwei Befestigungsklammern, vernickelt Fr. 24.
 Spezialhaus für Bureau-Einrichtungen:
RÜEGG-NAEGELI & C^{IE}
 Bahnhofstrasse Nr. 27 **Zürich** Telephon: Selnau 1983

Baumann, Koelliker & Co. **Elektrische Installationen**
 Zürich 2 jeder Art

Giesserei Bern in Bern

Konstruktionswerkstätten

Werk der Gesellschaft der L. v. Roll'schen
Eisenwerke

liefert als Spezialität:



Eisenbahnmateriale

Hebezeuge, Zahnradbahnmateriale

Standseilbahnen, Schützenanlagen und Weh-
einrichtungen

Maschinen für Torfgewinnung

Allgemeiner Maschinenbau

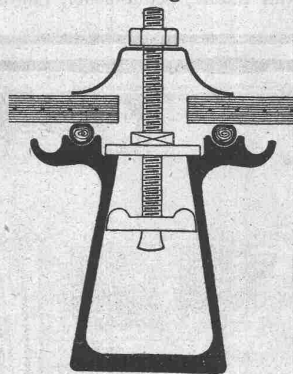
Telegramme: Giesserei Bern

Telephon 1066

Kittlose Glasdächer

(System Zimmermann)

Best bewährte Oberlichtbedachung für Fabriken, Bahnhöfe etc.



Sprosse „Fortuna“

Walther & Müller, Bern

Telephon Nr. 912 — Telegramme: Walthermüller

Vertreten in:

Zürich

Frauenfeld

durch **P. Appel**, Limmatstr. 55

durch **J. Tuchschnid's Erben**

Telephon: Selnau 66.54

Telephon Nr. 70

Eigenes technisches Bureau — Verlangen Sie unsern Besuch.

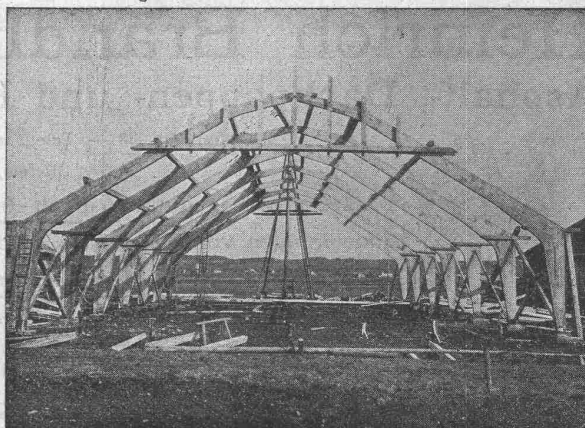
Bruno Wehrli, phototechnische Anstalt

Kilchberg bei Zürich

Vergrößerung und Verkleinerung von Plänen, Landkarten
Zeichnungen etc. auf jeden Masstab.

Patentierter Vertikallamellenbinder

Statisch einwandfreie Holzkonstruktionen



Schuppenbauten (Billige Lagerräume)

Dreigelenkbogen ohne Zugband

Projektierendes Ingenieurbureau

Gustav Thurnherr

Zürich, Limmatquai 34

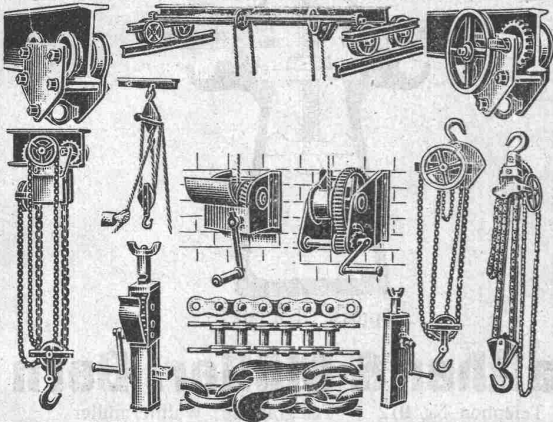
Zahlreiche Referenzen

SCHWEIZERISCHE MAGNETA A.-G., ZÜRICH

erstellt als Spezialität

Elektrische Zentraluhrenanlagen

für Städte, Schulhäuser, Fabriken etc. Ueber 100000 Magneta-Uhren in allen Weltteilen in Betrieb.



J. Brun & Cie, Nebikon

Ketten- und Hebezeugfabrik

liefert prompt und billig:

Laufwinden, Laufkatzen
Flaschenzüge, Wandwinden, Fusswinden mit Holz- oder Eisenschaft
Wellenböcke, Bauwinden
Stockwinden

Ketten für alle Zwecke!

Stets grosser Lagervorrat in kuranten Hebezeugen!

Telegramme: Brun Nebikon
Telephon Nr. 12

Patentverkauf oder Lizenzabgabe

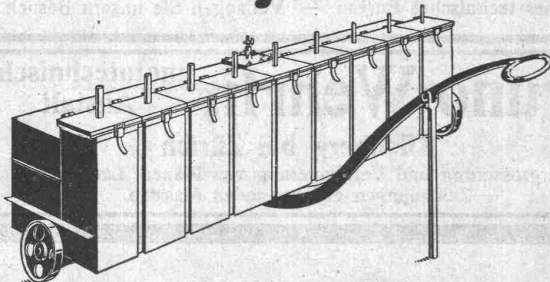
Die Inhaberin des Schweizer-Patentes Nr. 73223, betreffend:

„Kugellager“,

wünscht mit schweizerischen Fabrikanten in Verbindung zu treten behufs Verkaufs des Patentes, bezw. Abgabe der Lizenz für die Schweiz, zwecks Fabrikation des Patentgegenstandes in der Schweiz.

Reflektanten belieben sich um weitere Auskunft zu wenden an das Patentanwaltsbureau **E. Blum & Co A.-G.**, Bahnhofstrasse 74, Zürich 1.

Fahrbare Acetylen-Hochleistungsentwickler



für stündliche Gasleistungen bis zu 5000 Kubikmeter z. Autogenschweissen im Hoch- und Tiefbau, Eisenbahn- und Brückenbau, Werften, Thermogenarbeiten, Beleuchtungs- und Scheinwerferanlagen usw., nach den Patenten

Acetylen-Motor, Bern, Belpstrasse Nr. 30.

Lichtpausenanstalt
Albrecht
Zürich 1

Hirschengr. 80, Tel.: Hoff. 5.67

Heliographie
Plandruck

Heinrich Brändli, Horgen

Asphalt-, Dachpappen- und Holzzementfabrik

Telephon Nr. 38 — Telegramme: Heinrich Brändli

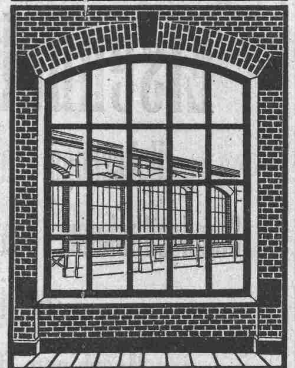
liefert

in nur prima Qualität Asphalt-Isolierplatten für wasserdichte Eindeckungen von Brücken, Gewölben, Durchlässen, Mauerabdeckungen bei Eisenbahnen, Strassen. Hoch- und Tiefbauarbeiten in verschiedenen Stärken, je nach Angabe der Verwendungsarten.

Fachmännische Ratschläge. — Referenzen zu Diensten.



W. KOCH & Co ZÜRICH
EISENBAU



**SCHMIEDEISERNE
FENSTER**

J. BOLLIGER & Co., ZÜRICH

Tödistrasse 65
Telephon Selnau 1263

Ingenieurbureau

Tödistrasse 65
Telephon Selnau 1263

Projekte, Voranschläge, Bau-
leitung, Stat. Berechnungen.

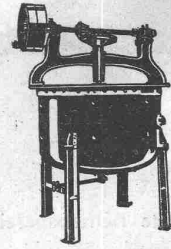
Eisenbetonbau

Brücken, Reservoirs, Decken,
Foundationen, Leitungsmasten.

ZENTRALHEIZUNGSFABRIK A.G. BERN



Apparate aller Art
für Lebensmittel- und chemische Industrie
Dampfkochkessel
feststehend oder kippbar, mit und ohne Rührwerk
Kochkessel
mit Eigenfeuerung
Aluminium-Schweisswerk
Behälter jeder Art und Grösse aus Aluminium
Eisen- u. Metallgiesserei



APPARATE-BAUANSTALT

Zeiss - Nivelliere

jeder Grösse liefern wieder und teilen Preise und Bedingungen auf Anfrage mit

Emil Pfenninger & Co.
Zürich

Technisches Versandgeschäft



!!! Architekten !!!
Baumeister !!!

D. K. G. Ankerschienen und D. K. G.
Transmissionsträger patentiert,
sind einzige Mittel zur rationellen Befestigung von **Transmissionen, Rohrleitungen etc. in modernen Industriebauten.**

Prospekt und Muster kostenlos.

Alleinvertrieb durch
J. Louis Müller, Luzern

Granit-Arbeiten

in

Urner-, Tessiner- und Verzasca-Granit

liefert in sauberster Ausführung und fehlerlosem Material

T. Niederberger, Granitgeschäft

Bureau: Luzern — Telefon 657

Brückenisolierungen

Kiesklebedächer

Asphaltarbeiten

aller Art erstellen

Gysel & Cie., Asphaltfabrik

Käpfnach (Horgen)

Telephon Nr. 24 — Telegramme: Asphalt

Schweiz. Gesellschaft für Holz-
konservierung A.-G., Zofingen

Imprägnieranstalt und Sägerei

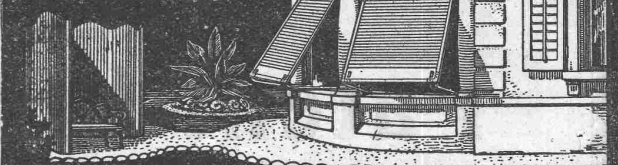
Spezialität: **Schwellen u. Hölzer f. Bahnbauten**
aus Eichen, Buchen, Lärchen, Föhren, roh
oder imprägniert nach Vorschriften der S.B.B.

Schwellenlager für Industriegeleise

Holzpflaster — Imprägnierung von Hölzern
für Einzäunungen und Wasserbauten.

Telephon 46 — Telegramme: Teeröl Zofingen

WILH.
BAUMANN
HORGEN



Rolladen. Rolljalousien.
Jalousieladen. Rollschutzwände

Gegründet
1860

K. Schäffer

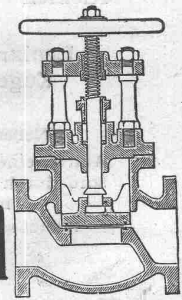
Lager und Verkaufsstelle von

Schäffer & Budenberg G.m.b.H., Zürich

Stampfenbachstr. 61



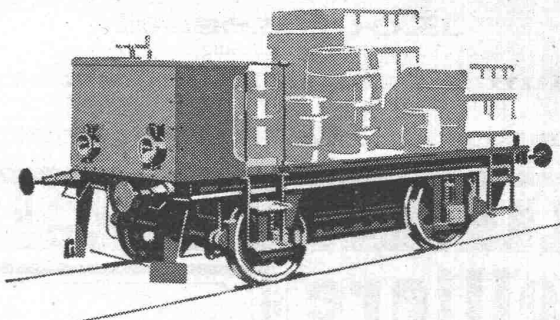
Maschinen-
und Dampfkessel-
Armaturen



B B C

Stete Betriebsbereitschaft

Äusserst einfache Bedienung ohne geschultes Personal.



Ladung der Batterie bei niedrigen Strompreisen während der Nacht.

Geringe Betriebs- und Unterhaltungskosten.

Akkumulatoren-Plattformwagen

für Fabrikbetrieb und Bahnhofdienst.

Ausführung für alle vorkommenden Spurweiten.

Verlangen Sie Broschüre 601 D.

A.G. BROWN, BOVERI & C^{IE} BADEN (SCHWEIZ)
Verkaufsbureaux: Baden, Basel, Bern, Lausanne



GESELLSCHAFT DER LUDW. VON ROLL'SCHEN EISENWERKE

: FILIALE: EISENWERK CLUS KT. SOLOTHURN :



Ausführungsrecht für die Schweiz der

Patent-LENIX-Getriebe

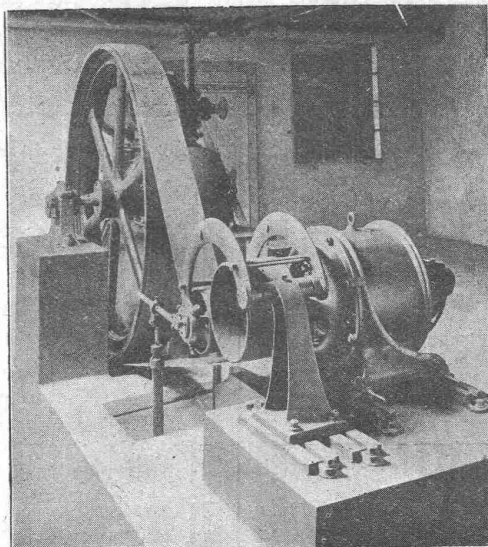
Direkter Antrieb bei grössten Uebersetzungs-Verhältnissen und kleinsten Achsendistanzen.

Sparen Vorgelege, Kraft, Riemen und Platz.

Lenixrollen auf Kugellagern.

Nebenstehend: Antrieb eines Luftkompressors durch einen Elektromotor.

Kraftübertragung 50 PS.



Ueber 4500 Lenix-Apparate geliefert für Uebersetzungen bis 1000 PS und Uebersetzungsverhältnisse bis 1:25.

Komplete Transmissions-Anlagen.

f. alle Industriezweige, in mod. Ausführung m. Ringschmierlagern oder Kugellagern.

Benn-Kupplungen.