

Objekttyp: **Advertising**

Zeitschrift: **Schweizerische Bauzeitung**

Band (Jahr): **73/74 (1919)**

Heft 8

PDF erstellt am: **20.09.2024**

Nutzungsbedingungen

Die ETH-Bibliothek ist Anbieterin der digitalisierten Zeitschriften. Sie besitzt keine Urheberrechte an den Inhalten der Zeitschriften. Die Rechte liegen in der Regel bei den Herausgebern. Die auf der Plattform e-periodica veröffentlichten Dokumente stehen für nicht-kommerzielle Zwecke in Lehre und Forschung sowie für die private Nutzung frei zur Verfügung. Einzelne Dateien oder Ausdrucke aus diesem Angebot können zusammen mit diesen Nutzungsbedingungen und den korrekten Herkunftsbezeichnungen weitergegeben werden. Das Veröffentlichen von Bildern in Print- und Online-Publikationen ist nur mit vorheriger Genehmigung der Rechteinhaber erlaubt. Die systematische Speicherung von Teilen des elektronischen Angebots auf anderen Servern bedarf ebenfalls des schriftlichen Einverständnisses der Rechteinhaber.

Haftungsausschluss

Alle Angaben erfolgen ohne Gewähr für Vollständigkeit oder Richtigkeit. Es wird keine Haftung übernommen für Schäden durch die Verwendung von Informationen aus diesem Online-Angebot oder durch das Fehlen von Informationen. Dies gilt auch für Inhalte Dritter, die über dieses Angebot zugänglich sind.

Schweizerische Bauzeitung

Abonnementspreis:
Schweiz 30 Fr. jährlich
Ausland 36 Fr. jährlich

Für Vereinsmitglieder:
Schweiz 24 Fr. jährlich
Ausland 29 Fr. jährlich
sofern beim Herausgeber
abonniert wird

WOCHENSCHRIFT

FÜR BAU-, VERKEHRS- UND MASCHINENTECHNIK

GEGRÜNDET VON A. WALDNER, ING. HERAUSGEBER A. JEGHER, ING., ZÜRICH
Verlag: A. & C. Jegher, Zürich — Kommissionsverlag: Rascher & Cie., Zürich und Leipzig

ORGAN

Insertionspreis:

4-gespalt. Pettizelle oder deren Raum . 50 Cts.
Haupttitelseite: 80 Cts.
Alleinige Inseraten-Annahme: Rudolf Mosse, Annoncen-Expedition, Zürich, Basel und deren Filialen und Agenturen

DES SCHWEIZ. ING.- & ARCHITEKTEN-VEREINS & DER GESELLSCHAFT EHEM. STUDIERENDER DER EIDG. TECHN. HOCHSCHULE

PERSONEN- & WAREN-AUFZÜGE

nach
bewährtem
System

für jede Leistung und Betriebsart

Schweiz. Wagonsfabrik Schlieren A. G., Schlieren-Zürich

Telephon: Selnau 11.15
Telegr.: Wagonsfabrik Schlieren

Löhle & Kern A.-G. für Eisenbau, Zürich

Entwurf und Ausführung von

Eisenkonstruktionen aller Art.

Baukontor Bern A. G.

Bureau: Hirschengraben 7
Hauptlager: Effingerstrasse
Telephone: 3271 und 1723

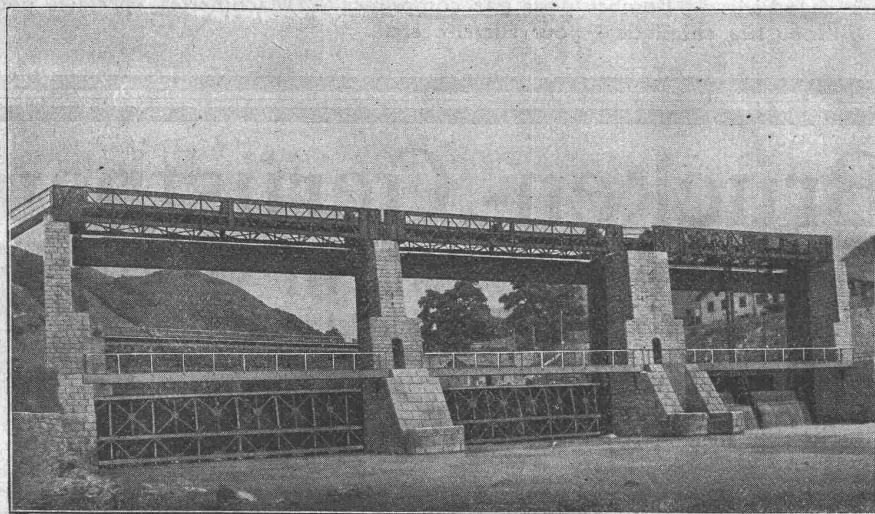
Einkaufs- u. Auskunftsstelle
für Baumaterialien, Holz, Eisen en gros



Verkauf sämtlicher Baumaterialien

Spezialgeschäft für Baukeramik
Boden- und Wandplatten

Erstklassige Vertretungen
Verkehr nur mit dem Baugewerbe



A.-G. der Maschinenfabrik von

Theodor Bell & Cie

Kriens-Luzern (Schweiz)

Wehranlagen

Eiserne Brücken
Hochbau-Konstruktionen



Otis Aufzugswerke
Schweizer Fabrikat, Gebr. Laue
Wädenswil

♦♦
Elektrische
Hydraulische
Transmissions-
Hand-Aufzüge

Ueber 60000 Anlagen
Telephon 89 Gegründet 1878



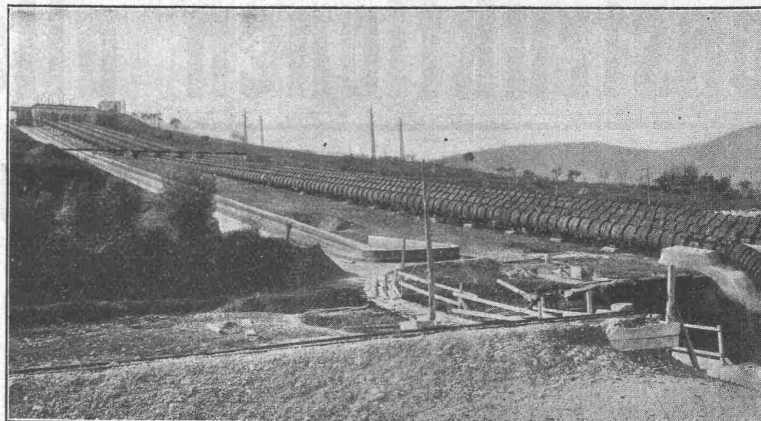
TUBI TOGNI :: BRESCIA

Société Anonyme au Capital de L. 15,000,000

Etablissements: **Brescia-Cogoleto** :: Bureaux: **Milan et Rome**
Conduites forcées

en tôle d'acier soudée ou rivée de tous diamètres et pressions pour chûtes d'eau

500
Installations
exécutées



Force totale
utilisée au
dessus de
1,200,000 H. P.

Soc. Ital. di Elettrochimica - Roma - Installation du Pescara

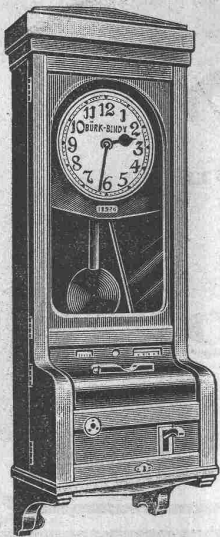
Barrages métalliques - grilles - appareils spéciaux de sécurité - vannes - Accessoires pour conduite d'eau
Pylones métalliques - Réservoirs-Chaudières - Bombes pour gaz comprimés - Machineries spéciales pour
l'Industrie chimique - pour sucrerie etc.

Hallen-, Brücken-, Gerüstbau Holzkonstruktionen „System Stäubli“

in allen Kulturstaaten gesetzlich geschützt.

Profilierte Lamellenträger in jeder Form, ohne Eisen, ohne Leim,
Beste Holzausnutzung, kleines Eigengewicht, leicht zerlegbar,
wetterbeständig. Projekte und Ausführung

Willy Stäubli, Zurlindenstrasse 115, Zürich



Arbeiter- und Personal-Kontroll-Apparate

für jede Arbeitszeit und Lohnrechnung passend

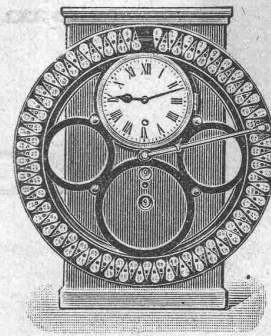
Wächteruhren Laufwerke und Zählwerke

Verlangen Sie Offerten oder Vertreterbesuch.

Bürk-Bundy A.-G. Zürich 1

Telephon: Selnau 810

Löwenstrasse 32



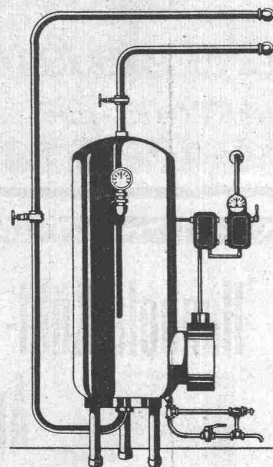
Elektrische Energie

für
Wärme-Erzeugung & Speicherung

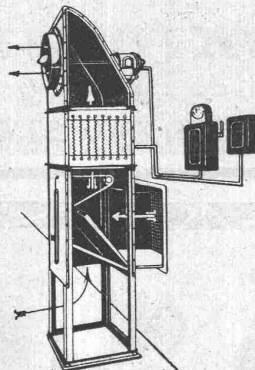
Anwendungs-Gebiete

- Wasser- und Dampf-Heizungen
- Brauchwasser-Erwärmung
- Elektrische Zusatzheizungen
- Lufterhitzung für Heiz-, Trocken- und Dörranlagen
- Grossküchen
- Dampfwäschereien
- Chemische Siedereien

Elektrisch beheizter Warmwasser-Apparat



Elektrischer Fabrik-Heizapparat



Fabrikations-Erzeugnisse

- Nieder- u. Hochdruck-Dampfkessel
- Elektro-Akkumulier-Dampfkessel
- Warmwasser-Akkumulierkessel
- Durchlaufkessel
- Elektro-Warmwasserspeicher
- Elektro-Kochkessel
- Elektro-Lufterhitzer
- Elektro-Kachelofen

80546

Schweizer Filialen

- Aarau, Bern, Biel, Chaux-de-Fonds, Genf, Lausanne, Lugano, Luzern, Montreux, Solothurn, St. Gallen, Zürich

GEBRÜDER
SULZER
AKTIENGESELLSCHAFT
ABT. ZENTRALHEIZUNGEN
WINTERTHUR

Ausland Filialen

- Paris, Marseille, Lyon, London, Rom, Mailand, Charkow, Bukarest, Kairo, Alexandrien, Kobe

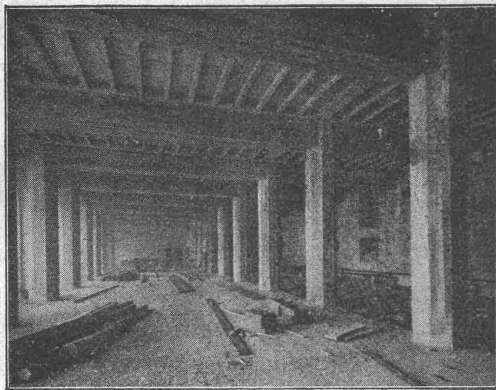
AERO

komplette autom. Betonier-Anlagen

**Gewähr für grösste Arbeitslohn-Ersparnis.
Vollständige Ausnutzung aller Materialien
und Bindemittel. Grosse Rentabilität.**

Robert Aebi & Co

ZÜRICH



Terner & Chopard

Ingenieur-Bureau

Zürich 1

Telephon:
Hottingen 19.15

Telegramme:
Terucho

Caspar Escher-Haus

Armierter Beton

im Hoch- und Tiefbau.

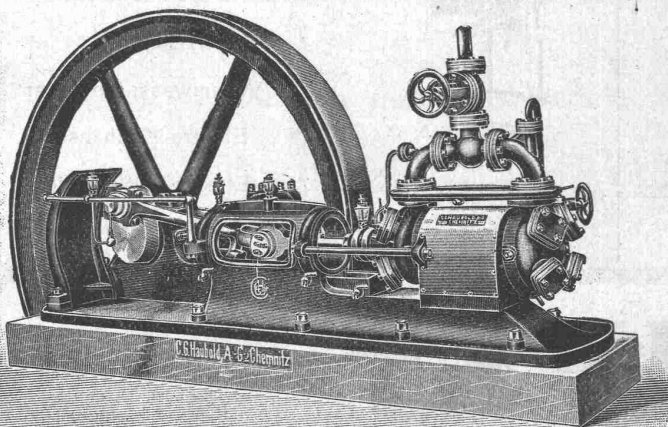
Spezialitäten

Industriebauten u. Hetzer-Konstruktionen

Landis & Gyr A.G. Zug

Elektrizitätszähler

FERRARIS-WATTMETER
ZEIT- & SPERRSCHALTER

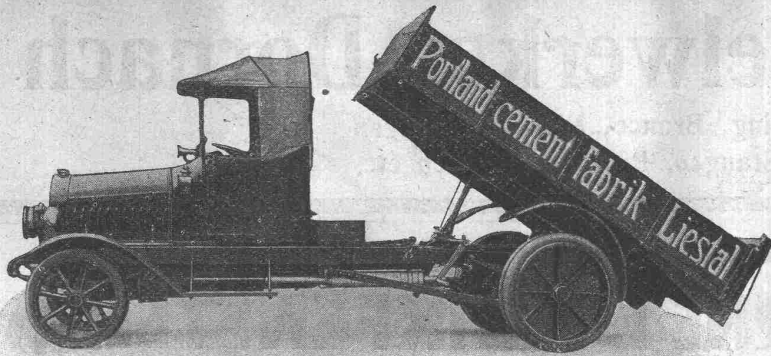


Haubold Kühl- u. Eiserzeugungs- Anlagen

nach dem **Ammoniak-** und
Kohlensäure-Kompressions-System

C. G. Haubold A.-G., Chemnitz i. Sa.

Maschinenfabrik



Lastwagen Omnibusse Traktoren

Motorwagenfabrik Berna A.-G.
Olten (Schweiz)

Das Ideal aller Gerüste (ohne Stangen) ist das

BLITZ-GERÜST

System E. Sohärer



Ungehindert freier Verkehr bei Gebäude-Renovationen,

Neu- und Umbauten

Mietweise Erstellung für Maurer-, Steinhauer-, Spengler- und Malerarbeiten etc. durch die Baugeschäfte:

Zürich:

Fietz & Leuthold, Zürich 8
Fr. Erlmann, Zürich 2, Bleicherw. 36
Winterthur: M. Häring
Andelfingen: E. Landolt-Frey
Bern: G. Rieser
Luzern: E. Berger
Bubikon: A. Oetiker, Baumstr.

Glarus: Rud. Stüssy-Aebly, Baumeister

Genf: Ed. Cuénod S. A.
Neuhausen: Jos. Albrecht
Herisau: Joh. Müller
St. Gallen: Sigrist, Merz & Co
Olten: Otto Ehrensperger
Rheinfelden: F. Schär
Solothurn: F. Valli, Baumstr.

Vermietung von Trägern an Baumeister und Private durch die
Schweiz. Gerüstgesellschaft A.-G.
Zürich 7

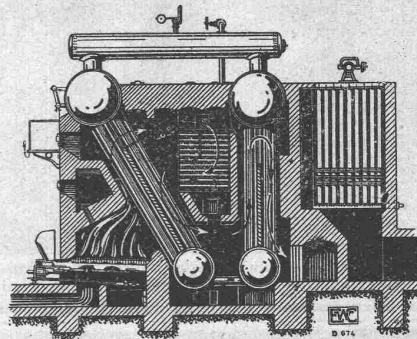
Steinwiesstr. 86, Tel. 21.34, Telegr.-Adr. „Blitzgerüst“

ESCHER WYSS & CO

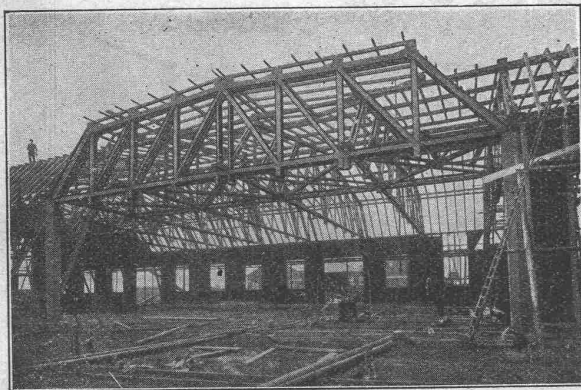
Zürich

Dampfkessel und Feuerungen aller Art

Garbe-Steilrohrkessel,
Schiffskessel, Ueberhitzer,
Economiser, Elektr. Dampfkessel,
Apparate, Behälter.



67/19



Holzkonstruktion Syst. Gabaz

für
Industriebauten aller Art, Hallen- und Saalbauten,
landwirtschaftliche Gebäude, Flugzeughallen
Brücken und Brücken-Lehrgerüste etc.

Rein gelenkig wirkende, elastisch arbeitende Fachwerkkonstruktion. Wirtschaftliche stützenlose Spannweiten für horizontale und steile Dacheindeckungen bis 30 m und mehr. Keine Materialüberbeanspruchungen, deshalb praktisch unbegrenzte Lebensdauer. Bedeutende Baukostenersparnisse, kürzeste Lieferzeit, sehr leicht transportabel. Man verlange Prospekt und unverbindlichen Ingenieurbesuch.

Kurzfristige kostenlose Projektbearbeitung u. verbindl. Offerstellung.
✚ 81727 ✚ Ingenieurbureau, Bauunternehmung Auslandpatente
Industrie- und Gartenstädte - Baugesellschaft

32 Gessnerallee

Zürich

Telephon S. 44.56

Metall- & Kabelwerke^{A.}_{G.}, Dornach

Kupfer, Messing, Bronze, Nickellegierungen
in Blechen, Stangen, Profilen, Drähten etc.

SCHMIEDEISERNE FABRIKFENSTER SAMT EINGLASUNG

GLASDACH-

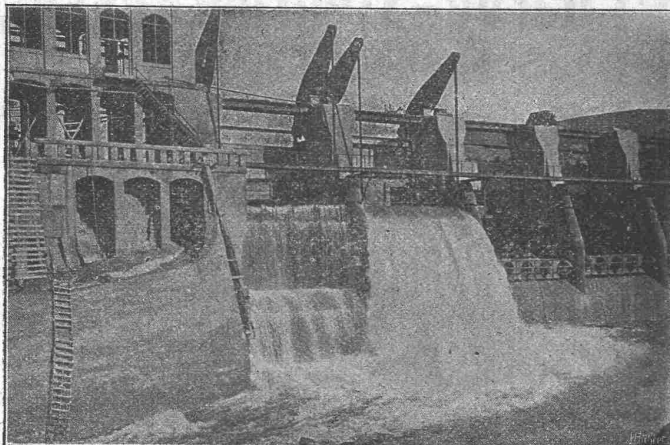
WERKE



ALTESTES SPEZIALGESCHAFT
GEGRÜNDET 1854
EIGENES INGENIEURBUREAU

SCHWEIZER
FIRMA

Simon Kulli Olten



Zwei von sieben selbsttätigen Ueberfallwehren, je 10,00 m breit, 6,00 m hoch,
der Stauanlage Riegos y Fuerza del Ebro S. A. Tremp (Spanien).

Selbsttätiger Hochwasserschutz

bei Wehranlagen und Talsperren.
Selbsttätige Wasserspiegel- und Abflussregulierung an
bestehenden und Neuanlagen.

Selbsttätige und von Hand bedien- bare Wehrkonstruktionen.

Ausgeführt und im Bau:
Ueber 1000 Meter Wehrebrette für ca. 8000 m³/sek
Regulierfähigkeit.
Illustrierter Katalog, Projekte und Kostenanschläge gratis.

Stauwerke A.-G., Zürich (Schweiz)

St. Peterstrasse 15.

TECHN. BUREAU
BEAN

BIGLER, SPICHIGER & C^{IE} A. G. BUREAU TECHN.
S. A. BEARNE



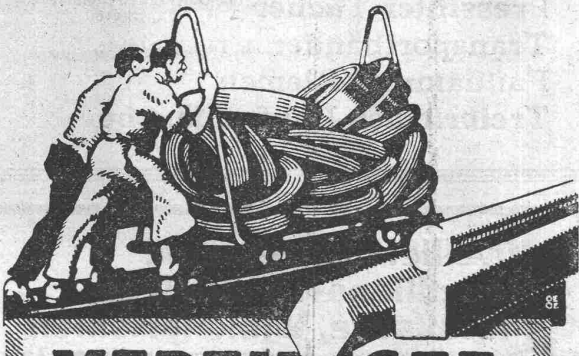
Fahrleitungsmaterial für elektr. Bahnen
MATERIEL DE LIGNES DE CONTACT POUR CHEMINS DE FER ELECTRIQUES

Baumann, Koelliker & Co.

Aktiengesellschaft für elektrotechnische Industrie

Zürich 1

Elektr. Kachelöfen



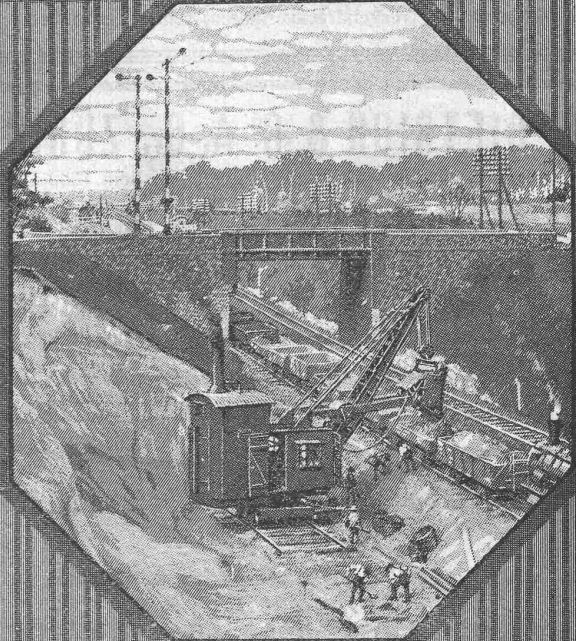
VEREINIGTE DRAHTWERKE A.G. BIEL

EISEN & STAHL

BLANK & PRÄZIS GEZOGEN, RUND, VIERKANT, SECHSKANT & ANDERE PROFILE
SPEZIALQUALITÄTEN FÜR SCHRAUBENFABRIKATION & FAÇONDREREI
BLANKE STAHLWELLEN, KOMPRIMIERT ODER ABGEDREHT
BLANKGEWALZTES BANDEISEN & BANDSTAHL
BIS ZU 300^{mm} BREITE
VERPACKUNGS-BANDEISEN

GROSSER AUSSTELLUNGS-Preis SCHWEIZ, LANDESAUSSTELLUNG BERN 1914

Löffelbagger



Menck & Hambroek
Altona-Hamburg

Vertreter für die Schweiz:
Fritz Marti A.G.
Bern, Murtenstrasse 83
Fernsprecher Nr. 1074

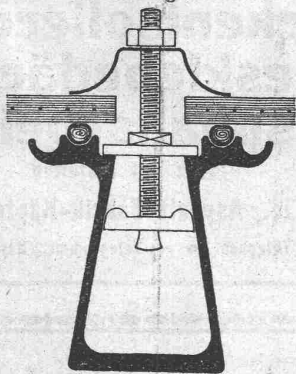
J. Zeugin & Sohn, Pratteln bei Basel

Moderne Ofenbauten für alle Industrien ...
Hochkaminbauten, Dampfkesselmauerungen

Kittlose Glasdächer

(System Zimmermann)

Best bewährte Oberlichtbedachung für Fabriken, Bahnhöfe etc.



Sprosse „Fortuna“

Walther & Müller, Bern

Telephon Nr. 912 — Telegramme: Walthermüller

Vertreten in:

Zürich

Frauenfeld

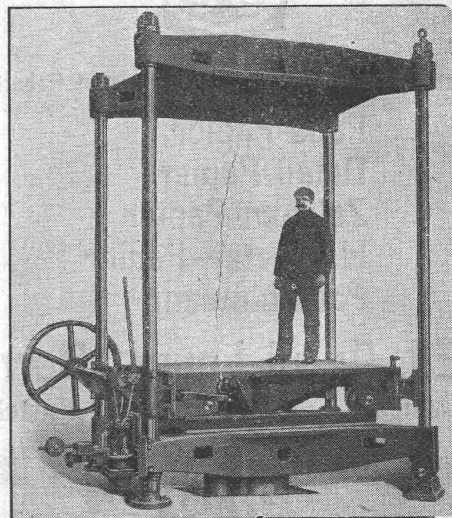
durch P. Appel, Limmatstr. 55
Telephon: Selnau 66.54

durch J. Tuchschild's Erben
Telephon Nr. 70

Eigenes technisches Bureau — Verlangen Sie unsern Besuch.

HYDRAULISCHE PRESSEN

für alle Zwecke



H. GRAF-BUCHLER, ZÜRICH

Spezialfabrik für
Lichtpauspapiere

A. Messerli, Zürich und Bern

Aelteste Lichtpausanstalt der Schweiz. — Gegr. in Zürich 1876
liefert prompt und billig unter Garantie:

Lichtpauspapiere eigener, bewährter Fabrikation,
Lichtpausapparate diverser Systeme, pneumat. u. elektr.
Lichtkopien auf blauem, weissem und braunem Grund,
Plandruck (Trockendruckverfahren) schwarz und farbig.

M. Schoch-Wernecke

**Treibriemen-, Schlauch- und Gurten-
Weberei**

Bureau Zürich: Münsterhof Nr. 14
Telephon: Selnau 31.91

Pressfilter-Tücher für Oel, Seife, chemische
Fabrikate

Transportbänder für Torf, Kohle etc.

Fallhammer-Riemen

Treibriemen-Hanfschläuche

R. DIETRICH & Co A.-G., ZÜRICH

Fabrik m. Geleise-Anschluss i. Altstetten. Tel.: Seln. 1890 u. 4501

Grosses Lager in Maschinenölen jeder Art.

Elektromotoren-Oele — Turbinen-Oele — Dampfzylinder-Oele
Automobil-Oel und Motorwagenfett

Wasserlösliches Bohreröl — Bodenöl — Leinöl
Bodenwiche — Schmierseife — Carbolinum etc. etc.

**Nivellier-Instrumente
Repetitions-Theodoliten
Messische, Winkelprismen**

alles in nur erstklassiger Konstruktion von Kern, Zeiss,
Fennel, liefert zu Fabrikpreisen

J. Keller-Hoerni, Zürich 8

Vermessungsgeräte
Telephon Hottingen 3776

Bei der
**Hohlblock-Backsteinweise
„ARISTOS“**

werden gegenüber gewöhnlichem Backsteinmauerwerk
gespart:

50% an Arbeitslöhnen, 40% an Mörtel.

Rascheste Ausführung.

Beste Isolation gegen Wärme- und Kälte durchgang.

Prospekte durch die Allein-
vertretung für die Schweiz:

Eisen u. Backsteine Bern
Murtenstrasse 8 Telephon 17.14

**KAISER & Co
CASSEL 24**

Drahtseilbahnen



Vertreter: Fritz Marti A.-G., Bern.

**Brückenisolierungen
Kiesklebedächer
Asphaltarbeiten**

aller Art erstellen

Gysel & Cie., Asphalt-Fabrik-Käpfnach (Horgen)

Telephon 24 — Telegramme: Asphalt.

Ich offeriere mit 10 bis 20 Prozent Rabatt:

**Paus-Papier
Detail-Papier
Zeichen-Papier
Millimeter-Papier
Pausleinwand**

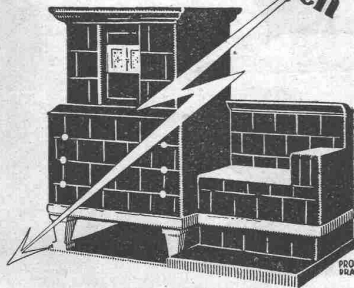
Ed. Aerni-Leuch, Bern
Lichtpaus- und Plandruck-Anstalt

Alfr. Schmidweber's Erben
Zürich 8 — Dietikon

**Innen- und Aussendekorationen
in poliertem Marmor und Granit**

Goldene Medaille Schweizer. Landes-Ausstellung,
Bern 1914

**Elektrische
Wärmespeicher-Kachelöfen**



Vorteilhafteste Heizung mit billigem Nachtstrom. Ausreichende Wärmespeicherung für 16 stündigen Stromunterbruch. Gleichmäßige, gesunde Raumtemperatur. Kein Ruß - kein Rauch. Einfachste Bedienung. Wärmespeicheröfen in jeder Größe und Ausführung für Wohnräume, Bureaux usw. - Einfachere Öfen für Heizung von Werkstätten und dergleichen.

Bei allen unsern Wärmespeicher-öfen sind die Heizkörper leicht auswechselbar

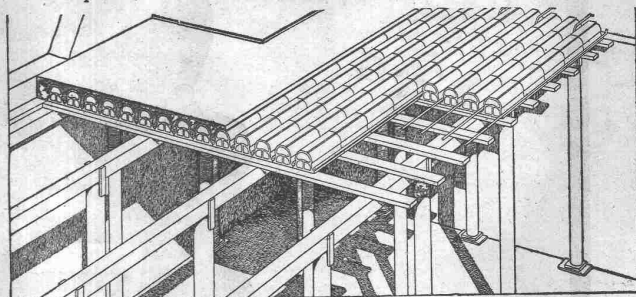
Prospekte und nähere Auskunft auf Verlangen.

**F & C ZIEGLER
SCHAFFHAUSEN**

Bauer & Albrecht, Zürich

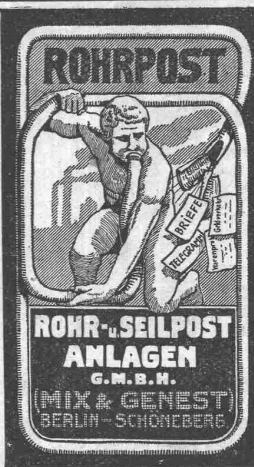
Ingenieurbureau — Kaspar Escherhaus 19

Vorzüglichste Eisenbeton-Hohlkörperdecke „Pat. Wörner“
grösste stat. Sicherheit, absolute Feuersicherheit, isolierend, schalldämpfend, rissfrei. Für jede Spannweite und Belastung.



⊕ 55494. D. R. P. 240007. Silb. Med. S. L. A. B. 1914.

Viel. ausgef. in Bauten aller Art, wie: Schul-, Krankenhäuser, Kasernen, Fabriken, Geschäfts-, Wohnhäuser, Villen, Käsereien, Stallungen, Auskunft, Referenzen, Projekt prompt und kostenfrei.



**Postes pneumatiques
et postes par cable**

pour

bureaux de poste, administrations, caisses d'épargnes, bazars, journaux, banques, hôtels etc. etc.

Agence générale pour la Suisse:

Walter Reuter

Bâle

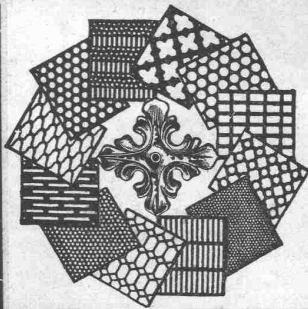
Téléphone 3368

Références suisses de 1^{er} ordre.

Bruno Wehrli, phototechnische Anstalt

Kilchberg bei Zürich

Vergrößerung und Verkleinerung von Plänen, Landkarten Zeichnungen etc. auf jeden Masstab



**H. HEER & Co.
OLTEN**

SPEZIALITÄT:
Gelochte und gepresste Bleche

**Moderne
INDUSTRIEBAUTEN**

mit der Zeit angepassten Ausführungen
projektiert rasch und wirtschaftlich

H. KNOBEL, ZÜRICH 6
Weinbergstrasse 53 a. Telefon: Höttingen 20.48
Ingenieur- und Architekturbureau

SPEZIALKONSTRUKTIONEN:

1. Anlagen für Textilindustrie,
2. Gebäude für Elektrochemie,
3. Werkstätten für Maschinenbau,
4. Giessereien und Montierungshallen.

Keine Unternehmung

Verband Schweiz. Dachpappenfabrikanten E. G.

Verkaufs- und Beratungsstelle

Peterhof, Bahnhofstrasse 30 — Zürich — Peterhof, Bahnhofstrasse 30
Telephon: Selnau Nr. 3636 — Telegramme: Dachpappverband

Verkaufsstelle für

**Dachpappen — Holz-Zement — Klebemassen
Filzkarton — Teerfreie Dachpappen**

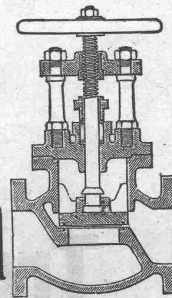
K. Schäffer

Lager und Verkaufsstelle von

Schäffer & Budenberg G.m.b.H., Zürich
Stampfenbachstr. 61



Maschinen-
und Dampfkessel-
Armaturen



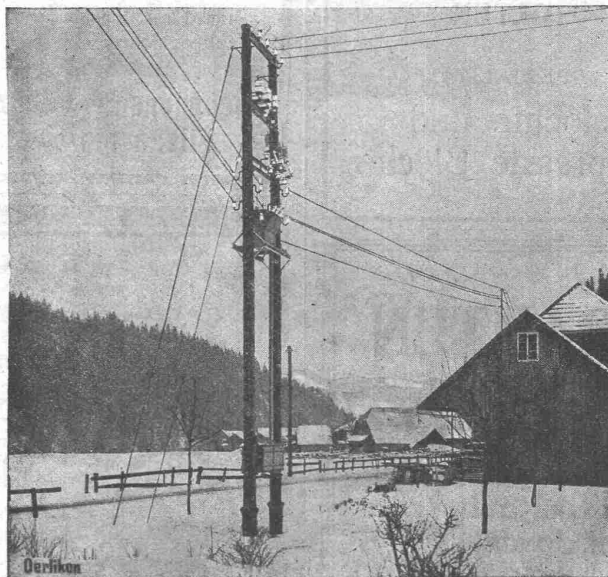
Maag-
Zahnräder-
A.G

Zürich 5
Schweiz.

EMIL HUBER 17

MASCHINENFABRIK OERLIKON
OERLIKON

Freileitungs-
Mastentransformator
mit Oelkühlung



Station für 7,5 kVA
4200/240 Volt

Transformatoren-Stationen