

Objektyp: **Advertising**

Zeitschrift: **Schweizerische Bauzeitung**

Band (Jahr): **73/74 (1919)**

Heft 7

PDF erstellt am: **26.09.2024**

### **Nutzungsbedingungen**

Die ETH-Bibliothek ist Anbieterin der digitalisierten Zeitschriften. Sie besitzt keine Urheberrechte an den Inhalten der Zeitschriften. Die Rechte liegen in der Regel bei den Herausgebern. Die auf der Plattform e-periodica veröffentlichten Dokumente stehen für nicht-kommerzielle Zwecke in Lehre und Forschung sowie für die private Nutzung frei zur Verfügung. Einzelne Dateien oder Ausdrucke aus diesem Angebot können zusammen mit diesen Nutzungsbedingungen und den korrekten Herkunftsbezeichnungen weitergegeben werden. Das Veröffentlichen von Bildern in Print- und Online-Publikationen ist nur mit vorheriger Genehmigung der Rechteinhaber erlaubt. Die systematische Speicherung von Teilen des elektronischen Angebots auf anderen Servern bedarf ebenfalls des schriftlichen Einverständnisses der Rechteinhaber.

### **Haftungsausschluss**

Alle Angaben erfolgen ohne Gewähr für Vollständigkeit oder Richtigkeit. Es wird keine Haftung übernommen für Schäden durch die Verwendung von Informationen aus diesem Online-Angebot oder durch das Fehlen von Informationen. Dies gilt auch für Inhalte Dritter, die über dieses Angebot zugänglich sind.

# Schweizerische Bauzeitung

**Abonnementspreis:**

Schweiz 30 Fr. jährlich  
Ausland 36 Fr. jährlich

**Für Vereinsmitglieder:**

Schweiz 24 Fr. jährlich  
Ausland 29 Fr. jährlich  
sofern beim Herausgeber  
abonniert wird

**WOCHENSCHRIFT**

**FÜR BAU-, VERKEHRS- UND MASCHINENTECHNIK**

GEGRÜNDET VON A. WALDNER, ING. HERAUSGEBER A. JEGHER, ING., ZÜRICH

Verlag: A. & C. Jegher, Zürich — Kommissionsverlag: Rascher & Cie., Zürich und Leipzig

**ORGAN**

**Insertionspreis:**

4-gespalt. Petitzeile oder deren Raum . 50 Cts.  
Haupttitelseite: 80 Cts.

Alleinige Inseraten-Annahme: Rudolf Mosse, Annoncen-Expedition, Zürich, Basel und deren Filialen und Agenturen

DES SCHWEIZ. ING.- & ARCHITEKTEN-VEREINS & DER GESELLSCHAFT EHEM. STUDIERENDER DER EIDG. TECHN. HOCHSCHULE

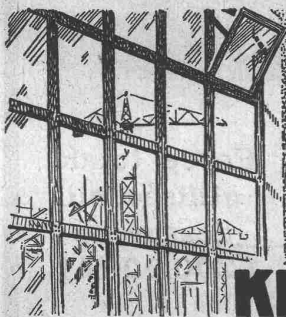
## PERSONEN-& WAREN-AUFZÜGE

nach  
bewährtem  
System

für jede Leistung und Betriebsart

Schweiz. Wagonsfabrik Schlieren A. G., Schlieren-Zürich

Telephon: Selnau 11.15  
Telegr.: Wagonsfabrik Schlieren



## GEILINGER & C<sup>o</sup>

WINTERTHUR

EISENHOCHBAU

SCHMIEDEEISERNE FENSTER

KLEIDER SCHRÄNKE in EISEN & ETERNIT



PRO  
PRA

## Eisenkonstruktionen

Brücken, Hochbauten, Maste, Reservoirs, Krane, Blecharbeiten etc.

Wartmann, Vallette & Cie., Brugg. (Filiale in Genf.)



GIL D'OR  
CHICAGO

WALASCO  
BLUE-  
POINTS

BRIDGE  
CAIRO

# Waldorf-Victoria-Cigarette

**Buss A.-G. Basel**  
Werk Pratteln

**Eisenkonstruktionen** (Brücken, Hochbauten, etc.)  
**Behälter & Apparate** aus Eisen, Aluminium und Kupfer  
**Ofenbau** (Härte-, Glüh-, Einsatz- und andere Oefen)  
Lohnhärtnerei

# TUBI TOGNI :: BRESCIA

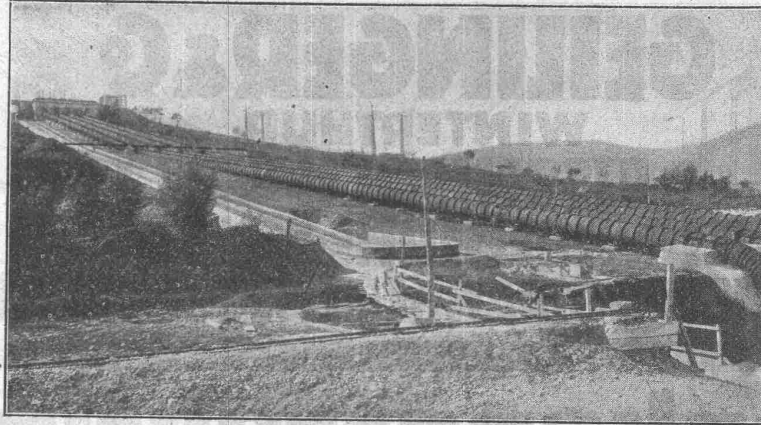
Société Anonyme au Capital de L. 15,000,000

Etablissements: **Brescia-Cogoleto** :: Bureaux: **Milan et Rome**

## Conduites forcées

en tôle d'acier soudée ou rivée de tous diamètres et pressions pour chûtes d'eau

500  
Installations  
exécutées



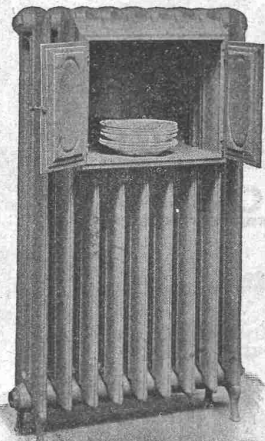
Force totale  
utilisée au  
dessus de  
1,200,000 H. P.

Soc. Ital. di Electrochimica - Roma - Installation du Pescara

Barrages métalliques - grilles - appareils spéciaux de sécurité - vannes - Accessoires pour conduite d'eau  
Pylones métalliques - Réservoirs-Chaudières - Bombes pour gaz comprimés - Machineries spéciales pour  
l'Industrie chimique - pour sucrerie etc.



GESELLSCHAFT DER LUDW. VON ROLL'SCHEN EISENWERKE  
· FILIALE: **EISENWERK CLUS** KT. SOLOTHURN ·



## Cluser Radiatoren

55 verschiedene Modelle

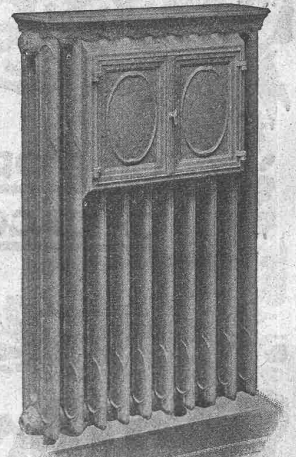
## Cluser Heizkessel

für Warmwasser- und Niederdruck-Dampfheizung, sowie für gewerbliche Anlagen. — Ueber 9000 Cluserkessel im Betriebe.

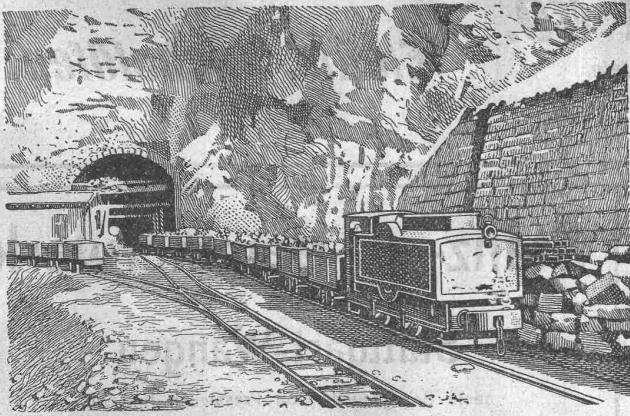
Rippenheizröhren, Wärmeplatten,  
Wärmeschränke, Wärmetische, Ventile,  
Formstücke und Flanschen.

Lieferung ab Vorrat.

Zu beziehen durch die Installationsfirmen.







# R·U·B·A·G

Maschinenbau A.-G. Zürich

vormals H. von Arx & Co. und John B. Metzler, Zürich

Telegramme: RUBAG Zürich      Telefon: Selnau 593 und 594

Rollmaterial, Bau- und Werkzeugmaschinen

Waschanlagen — Kompressoren  
Rangieranlagen ————— Krane

☛ Grosse Lager ☚



Moderne, zuverlässige

## Telephon-Anlagen

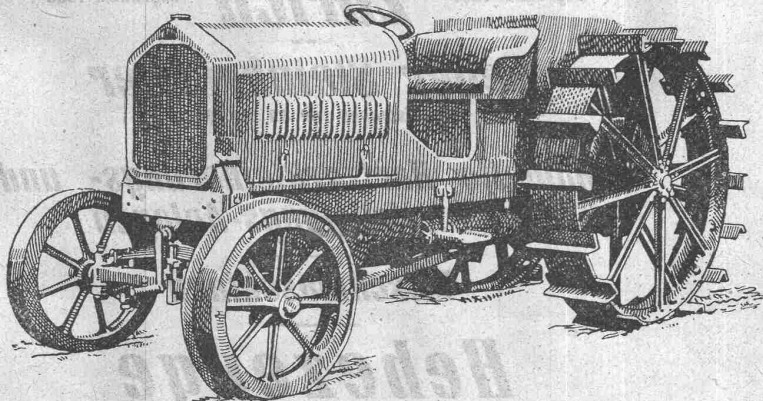
und

## Signal-Einrichtungen

erhalten Sie durch Verwendung unserer  
erstklassigen Eigen-Fabrikate



### Telephonwerke „PROTOS“ A.-G., Albisrieden-Zürich



## Lastwagen Omnibusse Traktoren

Motorwagenfabrik Berna A.-G.  
————— Otten (Schweiz) —————

**Baumann, Koelliker & Co.**

Aktiengesellschaft für elektrotechnische Industrie

**Zürich 1****Elektr. Kachelöfen****Brückenisolierungen  
Kiesklebedächer  
Asphaltarbeiten**

aller Art erstellen

Gysel &amp; Cie., Asphalt-Fabrik-Käpfnach (Horgen)

Telephon 24 — Telegramme: Asphalt.

**Stanz- u. Hammerwerk**

Otto Mann &amp; Co.

**Stuttgart-Wangen**

beste Bezugsquelle von Pressteilen für den

**Automobil- und Maschinenbau.**

— Legierte Stähle jederzeit vorrätig. —

**TEMPERGUSS**u. TEMPER-STAHLGUSS auf FORM-  
MASCHINEN hergestellt nach MO-  
DELL, MUSTER, ZEICHNUNG ::EISENGIESSEREI NÜRNBERG-MÖGELDORF  
GEBR. DECKER, NÜRNBERG**Granit-Arbeiten**

in

**Urner-, Tessiner- und Verzasca-Granit**

liefert in sauberster Ausführung und fehlerlosem Material

**T. Niederberger, Granitgeschäft**

Bureau: Luzern — Telephon 657

Blechwaren-Fabrik und Verzinkerei  
Aktien-Gesellschaft Wolfhausen ::  
Zweigbureau Zürich (Rudolf Mosse Haus)**Fabrik**

für verzinkte Blechwaren

**Lohnverzinkung**

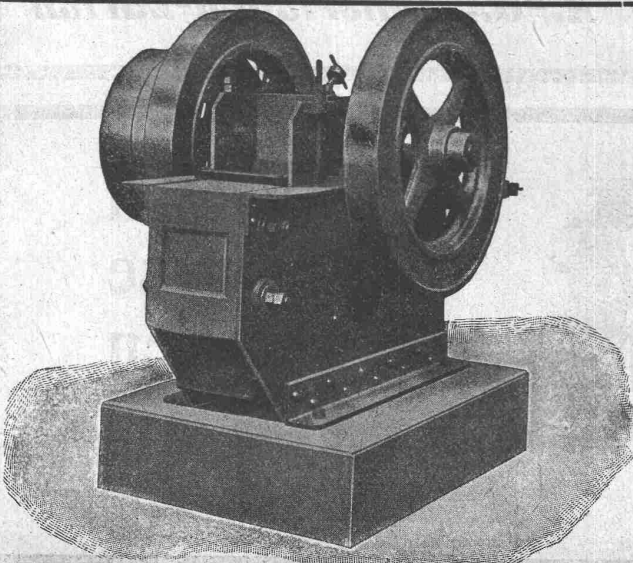
APPARATE FABRIK-BAHNHOFSTR.-57

**NEYER & CO. ZÜRICH****Klosettpühler-Stella**Automat. Toilette-Röhren  
Neues, von Fachleuten  
glänzend begutachtetes  
System -  
Regulierbarer -  
Wasserverbrauch  
Sehr elegant &  
solid**Robert Aebi & Co**

Gegründet 1880

**Zürich**

Gegründet 1880

**Neuer Steinbrecher**für Leistungen von 30 bis 100 m<sup>3</sup>**Komplette Hartzerkleinerungs- und  
Kies-Aufrüstungs-Anlagen****Waschmaschinen****Hebezeuge**





# F. & C. Ziegler Schaffhausen



**Elektr. Wärmespeicher-Kachelöfen**  
mit leicht herausnehmbaren Heizelementen

**Elektrische  
Fabrik- und Werkstatt-Heizungen  
Warmluftheizungen**

**Elektrische  
Heisswasserboiler, Durchlaufkessel  
Eintauchheizkörper**  
zur Erwärmung von Wasser, Oel und andern Flüssigkeiten

**Elektrische Heizelemente**  
für Heiz- und Backöfen, Trockenschränke, Dörranlagen, Form-  
trocknungskammern, Emaillier- und Lackier-Oefen, Bahn- und  
Tramwagen usw.

## D Hoigné vorm. M. Schoch & Co

Münsterhof 14 — Telephon S. 81.91

Zürich 1

Verkaufsstelle der

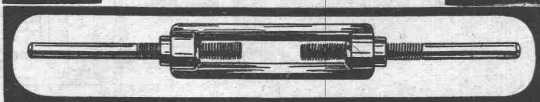
**Hammerwerke**

und

**Gesenk-Schmiede**

Gebr. Tüscher & Co.

Zürich



## K. Schäffer

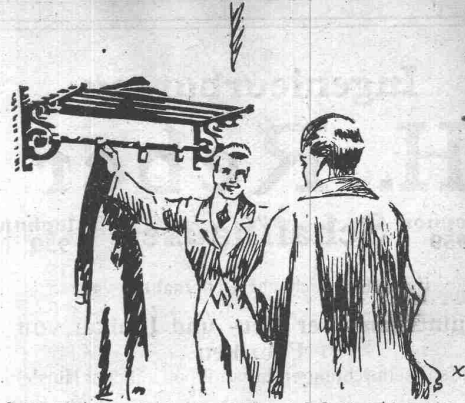
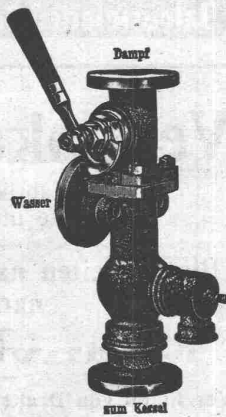
Lager und Verkaufsstelle  
von

**Schäffer & Budenberg**  
G. m. b. H.

Zürich, Stampfenbachstr. 61



Manometer  
Thermometer  
Hähne  
Ventile  
Schieber  
Injektoren  
Wasserstände  
Pumpen



## HUTAUFLAGE AUS EISEN

für Privatbureau geeignet, denn sie braucht wenig  
Platz und lässt sich in jedem Winkel unterbringen

### DER KATALOG

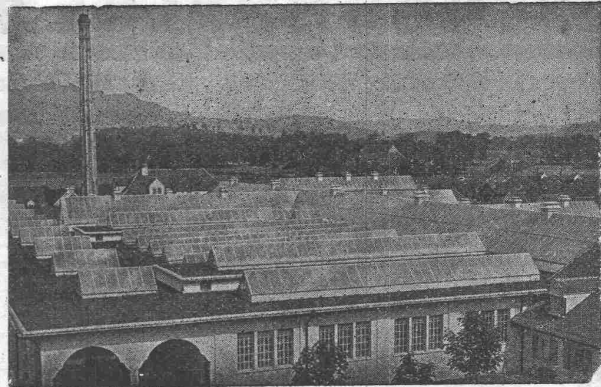
Unsere Garderobemöbel enthält viele praktisch  
Modelle in Holz Eisen und Messing

SUTER-STREHLER, SOHNE & CO  
ZÜRICH-LOWENPLATZ



## Kittlose Glasdächer

(System Zimmermann)



Städtischer Schlachthof Bern, 4000 m<sup>3</sup>

## Walther & Müller, Bern

Telephon Nr. 192 — Telegramme: Walthermüller

Vertreten in:

Zürich

Frauenfeld

durch P. Appel, Limmatstr. 55  
Telephon: Selnau 66.54

durch J. Tuchschnid's Erben  
Telephon Nr. 70

Eigenes technisches Bureau — Verlangen Sie unsern Besuch.

## Maurer & Hösl

vorm. Gebr. Maurer :: Gegr. 1885

**Holz- u. Steinpflasterung**  
Zürich

Bureau: Dahlstr. 5, Zürich 8 — Telephon: Hott. 28.80

**Neu- u. Umpflasterungen, Reparaturen**

Lagerplätze in Dietikon und Küsnacht  
mit Geleiseanschluss in Zürich-Tiefenbrunnen.

Prima Referenzen.

## Ingenieurbureau H. Reber

Telephon 959 **Schaffhausen** Telephon 959

Empfehle mich zur Uebernahme von:

**Gutachten über Neu- und Umbau von Fabriken**

Wohlfahrtseinrichtungen in fabrikpolizeilicher Hinsicht.

**Vortaxationen von Fabriken**  
zum Zwecke der Feuerversicherung.

**Schadenerhebungen bei Fabrikbrandfällen,**  
**Einschätzung industrieller Betriebe**  
hauptsächlich von Ziegeleien und ähnlichen Anlagen.

**Beratungen über Projektierung, Bau**  
**und Betrieb von Ziegeleien**  
Torfabbauten, Transportanlagen.

**Expertisen in Patentstreitigkeiten**

**H. Reber, Diplom-Ingenieur**  
ehem. schweiz. Fabrikinspektor

## Theodor Bertschinger

Hoch- und Tiefbau-Unternehmung

**Lenzburg und Zürich**

Muschel-Sandsteinbruch  
**„Steinhof“**

Othmarsingen

(Marine-Molasse)

Lieferung von

**Roh- und Hausteine**  
in gelblicher u. bläulicher Färbung,  
dekorative Struktur, warmer Ton

Referenzen:

„Peterhof“ und „Leuenbank“  
Paradeplatz, Zürich,

Geschäftshaus „Singer“

Marktplatz, Basel

Verwaltungsgebäude

„Piccard, Pictet & Cie., Genf“  
u. a. m.



## ORTOGONBALKEN

Billigste, einfachste, leichteste Eisenbetondecke



Grosses Lager.

für alle Nutzlasten u. Spann-  
weiten, grösste Sicherheit,  
keine Schalung. Offerten  
kostenlos durch:

**Brenneisen & Cie., Weesen**

## PHOTOGRAPHIE

**Spezialität in Architektur-Aufnahmen**

Techn. Konstruktionen, Intérieur, Maschinen etc.  
Aufnahmen für Kataloge und Werke aller Art.

**H. Wolf-Bender, Kappelergasse 16, Zürich.**

— Atelier für technische Photographie. —

## H. & E. SALZMANN

Ingenieurbureau f. Tiefbau u. Eisenbeton  
Solothurn, Niklaus-Konradstr. 159

Projektierung und Bauleitung von Eisenbahn-,  
Strassen- und Brückenbauten, Fundierungen,  
Wasserkraftanlagen, Wasserversorgungen und  
Kanalisationen, Eisenbeton im Hoch- u. Tiefbau

Telephon Nr. 734

Telephon Nr. 734

## Meynadier & Cie, Zürich 8

Generalvertreter für die Schweiz der Dachpappenfabrik  
**H. Süssmann, Affoltern b. Zürich** (vorm. Carl Schmidt & Co.)



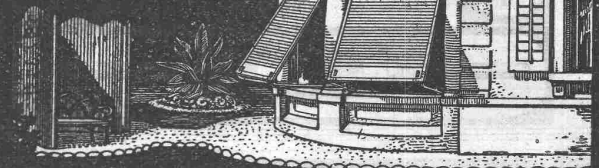
**Ia. Asphalt-Dachpappen**  
**acht schlesisch. Holzcement**  
**Asphalt-Klebmasse**  
für Kleklebedächer



**Ia. Deckpapiere, Isolier-Filzkarton**

**Ia. Schiffskitt — Asphaltkitt — Ia. Schwarzkitt —**  
**Ia. Carbolinum, Roofing = teerfreie Dauerpappe.**

## WILH. BAUMANN HORGEN



**Rolladen. Rolljalousien.**  
**Jalousieladen Rollschutzwände**

Gegründet  
**1860**

## Verzinkerei Zug A. G.

Fabrik für verzinkte  
lackierte und rohe Blechwaren

**Blecharbeiten nach jeder Zeichnung und**  
**nach Mustern**

**Lohnverzinkung**

Verzinken von Draht in Rollen und Drahtgeweben.



# Granitarbeiten

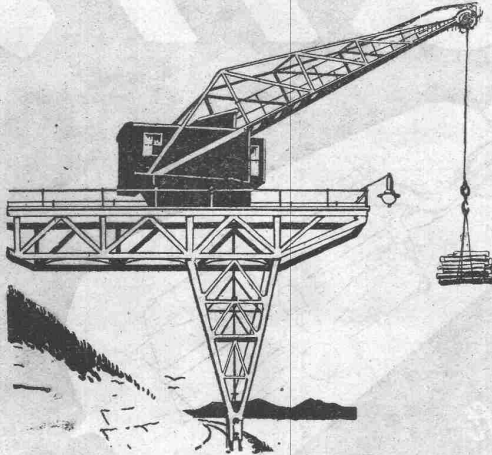
in jeder Ausführung. Eigene, leistungsfähigste Brüche.

## A.-G. Tessinische Granitbrüche Biasca

Zürich 1, Fraumünsterstrasse 14

Telegr.: Tessingranit.      Telefon: Selnau 24.50  
Prima Referenzen.

### MASCHINENFABRIK RUEGGER & Co. A.-G. BASEL



**Krane und Hebezeuge**  
für elektrischen oder Hand-Betrieb.

Elektroflaschenzüge — Motorlaufwinden — Spills  
Schiebeebenen — Drehscheiben — Rangieranlagen

**Zellweger A.G.**  
**Ulster.**  
**Telephonfabrik**

### MARTIN KELLER & Co

Spezialitäten in chem.  
bautechn. Produkten  
**WALLISELEN-ZCH.**



Kaltwasserfarben:  
**INDURIN & IDEAL I & II**

Oelfarbenersatz  
**MEIROL**  
beste Anstrichfarbe für Innen  
und Aussen.

Innenanstrichfarben:  
**BLANC-FIX & BRILLANTWEISS**

**ORIGINAL-  
Avenarius Carbolineum**  
seit 40 Jahren bewährt.

Billiger, guter Holzkonservierungsanstrich;  
„**ACOLA**“

sogenanntes Sparcarbolineum (von Avenarius)  
Zement- und Betonabdichtung **INERTOL**

Rostschutz-Spezialfarben:  
**INERTOL & GLASURIT**

Trockenlegung und Schwammverteilung  
**PINOL & RACO**

Techn. Anstriche für alle Industriezwecke.  
Telephon Wallisellen 64

### Pearsons Mexican Eagle Bitumen

erstklassiges Bitumen, garantiert rein 99,8%, übertrifft an Fein-  
gehalt den Trinidad-Asphalt. Bestens geeignet für:

**Asphaltierungs- und Isolierzwecke**  
**Pflasterfugenausguss-Muffenkitt.**

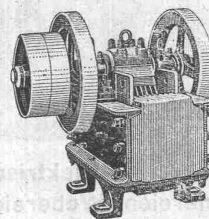
Preise und Muster auf Verlangen durch

**Meynadier & Cie., Zürich 8**

### U. Ammann, Maschinenfabrik Langenthal

Spezialfabrik für den Bau moderner

### Harzzerkleinerungsmaschinen



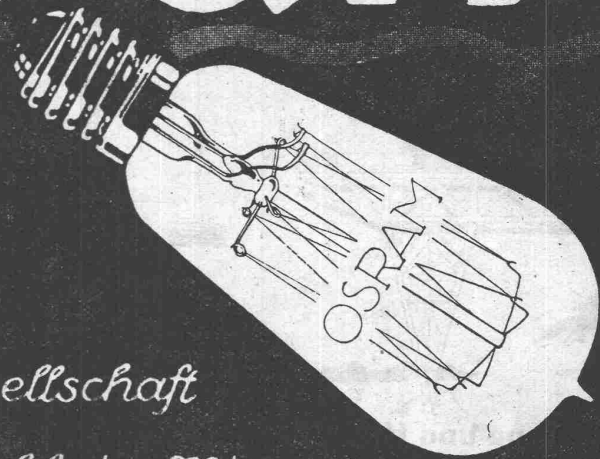
**Stabile, fahrbare und  
Automobil-Steinbrecher**

in 20 verschiedenen  
Typen und Grössen

**Strassenbaumaschinen**



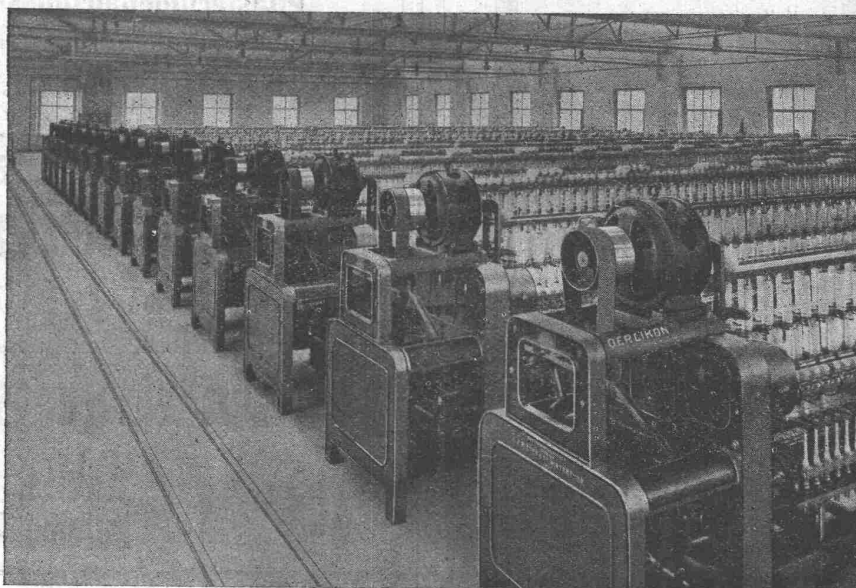
# Osrām



*Schweizerische Auergesellschaft  
Zürich  
Osramlampen-Fabrik Veltheim-Winterthur*

## MASCHINENFABRIK OERLIKON OERLIKON

Maschinensaal mit  
elektrischen Einzel-  
antrieben  
Patent Oerlikon



Ringspinn-  
maschinen  
mit Drehstrom-  
Kurzschlussanker-  
motoren

Elektrische Spezialantriebe  
für Spinnereien, Webereien, Stoffdruckereien und Stickereien  
Elektrifizierung kompletter Textilanlagen.