

Objektyp: **Advertising**

Zeitschrift: **Schweizerische Bauzeitung**

Band (Jahr): **73/74 (1919)**

Heft 4

PDF erstellt am: **21.09.2024**

### **Nutzungsbedingungen**

Die ETH-Bibliothek ist Anbieterin der digitalisierten Zeitschriften. Sie besitzt keine Urheberrechte an den Inhalten der Zeitschriften. Die Rechte liegen in der Regel bei den Herausgebern.

Die auf der Plattform e-periodica veröffentlichten Dokumente stehen für nicht-kommerzielle Zwecke in Lehre und Forschung sowie für die private Nutzung frei zur Verfügung. Einzelne Dateien oder Ausdrucke aus diesem Angebot können zusammen mit diesen Nutzungsbedingungen und den korrekten Herkunftsbezeichnungen weitergegeben werden.

Das Veröffentlichen von Bildern in Print- und Online-Publikationen ist nur mit vorheriger Genehmigung der Rechteinhaber erlaubt. Die systematische Speicherung von Teilen des elektronischen Angebots auf anderen Servern bedarf ebenfalls des schriftlichen Einverständnisses der Rechteinhaber.

### **Haftungsausschluss**

Alle Angaben erfolgen ohne Gewähr für Vollständigkeit oder Richtigkeit. Es wird keine Haftung übernommen für Schäden durch die Verwendung von Informationen aus diesem Online-Angebot oder durch das Fehlen von Informationen. Dies gilt auch für Inhalte Dritter, die über dieses Angebot zugänglich sind.

# Schweizerische Bauzeitung

WOCHENSCHRIFT

FÜR BAU-, VERKEHRS- UND MASCHINENTECHNIK

GEGRÜNDET VON A. WALDNER, ING. HERAUSGEBER A. JEGHER, ING., ZÜRICH

Verlag: A. & C. Jegher, Zürich — Kommissionsverlag: Rascher & Cie., Zürich und Leipzig

ORGAN

Insertionspreis:

4-gespalt. Petitzeile oder deren Raum . 50 Cts.  
Haupttitelseite: 80 Cts.

Alleinige Inseraten-Annahme: Rudolf Mosse, Annoncen-Expedition, Zürich, Basel und deren Filialen und Agenturen

Abonnementspreis:

Schweiz 30 Fr. jährlich  
Ausland 36 Fr. jährlich

Für Vereinsmitglieder:

Schweiz 24 Fr. jährlich  
Ausland 29 Fr. jährlich  
sofern beim Herausgeber  
abonniert wird

DES SCHWEIZ. ING.- & ARCHITEKTEN-VEREINS & DER GESELLSCHAFT EHEM. STUDIERENDER DER EIDG. TECHN. HOCHSCHULE

## PERSONEN-& WAREN-AUFZÜGE

nach  
bewährtem  
System

für jede Leistung und Betriebsart

Schweiz. Wagonsfabrik Schlieren A. G., Schlieren-Zürich

Telephon: Selnau 11.15  
Telegr.: Wagonsfabrik Schlieren

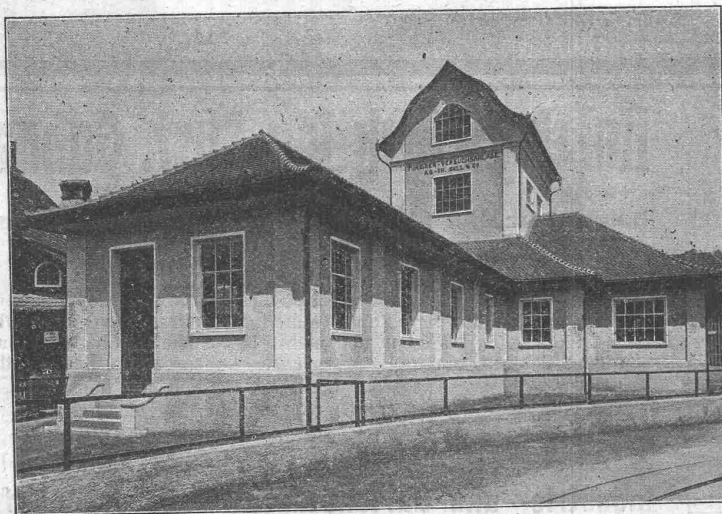
## Eisenkonstruktionen

Brücken, Hochbauten, Maste, Reservoirs, Krane, Blecharbeiten etc.

Wartmann, Vallette & Cie., Brugg. (Filiale in Genf.)



**GEILINGER & C<sup>o</sup>**  
WINTERTHUR  
**EISENHOCHBAU**  
**SCHMIEDEISERNE FENSTER**  
**KLEIDER SCHRÄNKE in EISEN & ETERNIT**



Turbinen-Versuchsanlage

A.-G. der Maschinenfabrik von  
**Theodor Bell & Cie**  
Kriens-Luzern (Schweiz)

## Wasserturbinen

Präzisions-Oeldruck-Regulatoren  
Wehranlagen — Rohrleitungen  
Komplette hydraulische Anlagen

# Hallen-, Brücken-, Gerüstbau Holzkonstruktionen „System Stäubli“

in allen Kulturstaaten gesetzlich geschützt.

Profilierte Lamellenträger in jeder Form, ohne Eisen, ohne Leim,  
Beste Holzausnützung, kleines Eigengewicht, leicht zerlegbar,  
wetterbeständig. Projekte und Ausführung

Willy Stäubli, Zurlindenstrasse 115, Zürich

# TUBI TOGNI :: BRESCIA

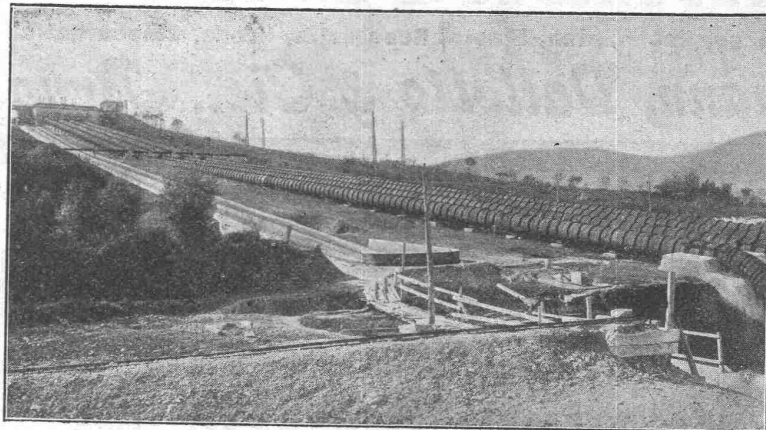
Société Anonyme au Capital de L. 15,000,000

Etablissements: **Brescia-Cogoleto** :: Bureaux: **Milan et Rome**

## Conduites forcées

en tôle d'acier soudée ou rivée de tous diamètres et pressions pour chûtes d'eau

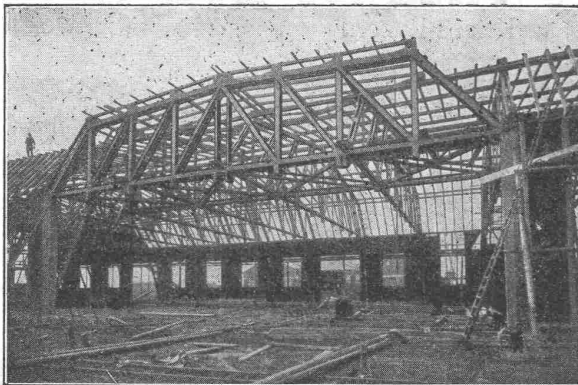
500  
Installations  
exécutées



Force totale  
utilisée au  
dessus de  
1,200,000 H. P.

Soc. Ital. di Elettrochimica - Roma - Installation du Pescara

Barrages métalliques - grilles - appareils spéciaux de sécurité - vannes - Accessoires pour conduite d'eau  
Pylones métalliques - Réservoirs-Chaudières - Bombes pour gaz comprimés - Machineries spéciales pour  
l'Industrie chimique - pour sucrerie etc.



## Holzkonstruktion Syst. Gabaz

für

Industriebauten aller Art, Hallen- und Saalbauten,  
landwirtschaftliche Gebäude, Flugzeughallen  
Brücken und Brücken-Lehrgerüste etc.

Rein gelenkig wirkende, elastisch arbeitende Fachwerkkonstruktion.  
Wirtschaftliche stützenlose Spannweiten für horizontale und steile  
Dacheindeckungen bis 30 m und mehr. Keine Materialüberbeanspru-  
chungen, deshalb praktisch unbegrenzte Lebensdauer. Bedeutende  
Baukostensparnisse, kürzeste Lieferzeit, sehr leicht transportabel.  
Man verlange Prospekt und unverbindlichen Ingenieurbesuch.

Kurzfristige kostenlose Projektbearbeitung u. verbindl. Offertstellung.

✚ 81727 ✚ Ingenieurbureau, Bauunternehmung Auslandpatente  
Industrie- und Gartenstädte - Baugesellschaft

32 Gessnerallee

Zürich

Telephon S. 44.56

# R·U·B·A·G, Maschinenbau A.G.

vormals H. v. Arx & Co., und John B. Metzler

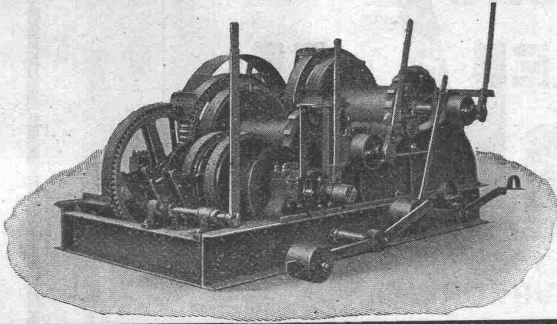
**ZÜRICH**

Telegramme: RUBAG — Telephon: Selnau 593 u. 594

**Rollmaterial, Bau- u. Werkzeugmaschinen**

Hebezeuge, Steinbrecher  
Mischmaschinen, Motoren, Seilbahnen

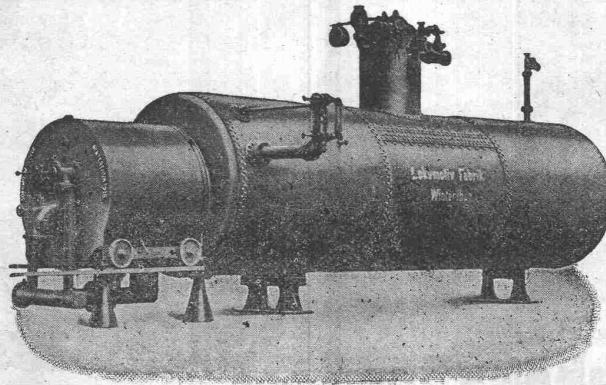
Verkauf — Vermietung



## Schweizerische Lokomotiv- & Maschinenfabrik Winterthur

Reservoirs

Uebernahme von  
Reparaturen jeder Art

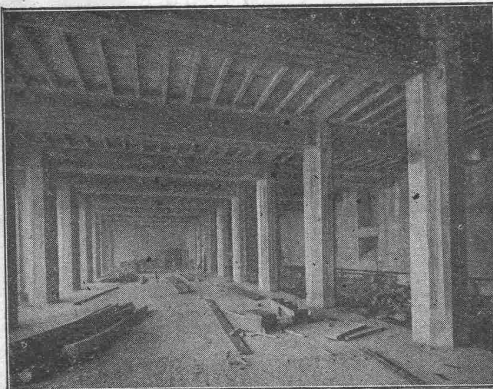


Reservoirs

Uebernahme von  
Reparaturen jeder Art

## Kessel-Anlagen, Flammrohrkessel, Steilrohrkessel Marinekessel, Lokomotivkessel

Dampftrockner, Ueberhitzer, Speiswasserreiniger und Vorwärmer (Economiser),  
Automatische Feuerungen, Gas- u. Oelfeuerungen, Voröfen für Sägespanfeuerungen,  
Rohrleitungen, Transportkessel für Petrol, Säure, Teer, Wein, Alkohol, etc.  
Koch-, Bleiche- und Imprägnierkessel.



## Terner & Chopard

Ingenieur-Bureau

Telephon:  
Hottingen 19.15

**Zürich 1**

Telegramme:  
Terucho

Caspar Escher-Haus

## Armierter Beton

im Hoch- und Tiefbau.

Spezialitäten

Industriebauten u. Hetzer-Konstruktionen

**SCHMIEDEEISERNE FABRIKFENSTER  
SANT EINGLASUNG**

**GLASDACHWERKE**

**Simon Kulli**

**Olten**

SCHWEIZER FIRMA

SCHUTZ-MARKE

ALTESTES SPEZIALGESCHAFT  
GEGRÜNDET 1854  
EIGENES INGENIEURBUREAU

**MASCHINENFABRIK  
RUEGGER & Cie. A.-G.  
BASEL**



liefert in vollendeter Ausführung


**Elektro-Flaschenzüge**

von 500 bis 5000 kg Tragkraft  
für Hubhöhen bis 20 Meter mit  
**Drahtseil als Huborgan**



**Zellweger A.G.  
Ulster  
Telephonfabrik**

TECHN. BUREAU **BIGLER, SPICHIGER & C<sup>IE</sup>** A.G. BUREAU TECHN. S.A. **BEARNE**



GLAS-ISOLATOREN

ISOLATEURS EN VERRE

GEPRUEFT ESSAYE A 45000 VOLT

**Fahrleitungsmaterial für elektr. Bahnen**  
**MATERIEL DE LIGNES DE CONTACT POUR CHEMINS DE FER ELECTRIQUES**

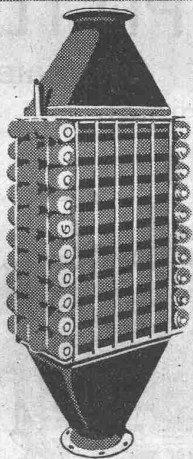
# Landis & Gyr A.G. Zug

## Elektrizitätszähler

FERRARIS - WATTMETER  
ZEIT- & SPERRSCHALTER

# SENDRIC

## HEIZ-UND KÜHLAPPARATE



PATENTE IN  
ALLEN  
HAUPTSTAATEN  
SCHWEIZER-  
FILIALEN  
AARAU · BERN · BIEL ·  
CHAUX-DE-FONDS · GENÈVE ·  
LAUSANNE · LUZERN ·  
SOLOTHURN · ST. GALLEN ·  
LUGANO · ZÜRICH

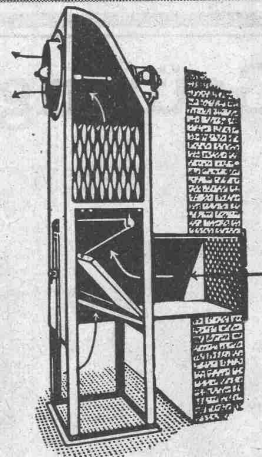
FÜR LUFTHEIZUNGEN  
LÜFTUNGS-KÜHL- & TROCKEN  
ANLAGEN

ENTNEBELUNGEN

Bieten bei vielseitiger An-  
wendungsmöglichkeit  
manigfache Vorteile

KLEINE ANLAGEKOSTEN  
GROSSE RAUMERSPARNIS  
WEGFALL DER

MAURER ARBEITEN  
VERMEIDUNG UNNÖTIGER WI-  
DERSTÄNDE DURCH SELBSTREINI-  
GUNG · HYGIENISCH EINWANDFREI ·  
VERSCHWINDEND KLEINE WÄRME-  
VERLUSTE · BEQUEME WIRKSAME  
REGULIERUNG · GERÄUSCHLOSER GANG  
DER ANLAGE · SPARSAMER BETRIEB ·



PROMPTE  
LIEFERUNGSMÖG-  
LICHKEIT ·  
AUSLAND-  
FILIALEN

PARIS · MARSEILLE  
LYON · LONDON · MILANO  
ROM · ALEXANDRIEN · KAIRO  
BUKAREST · KOBE  
BRÜSSEL

# GEBRÜDER **SULZER** AKTIENGESELLSCHAFT

ABT. ZENTRALHEIZUNGEN  
WINTERTHUR

# J. BOLLIGER & Co., ZÜRICH

Tödi-Strasse 65  
Telephon Selnau 1263

Ingenieurbureau

Tödi-Strasse 65  
Telephon Selnau 1263

Projekte, Voranschläge, Bau-  
leitung, Stat. Berechnungen.

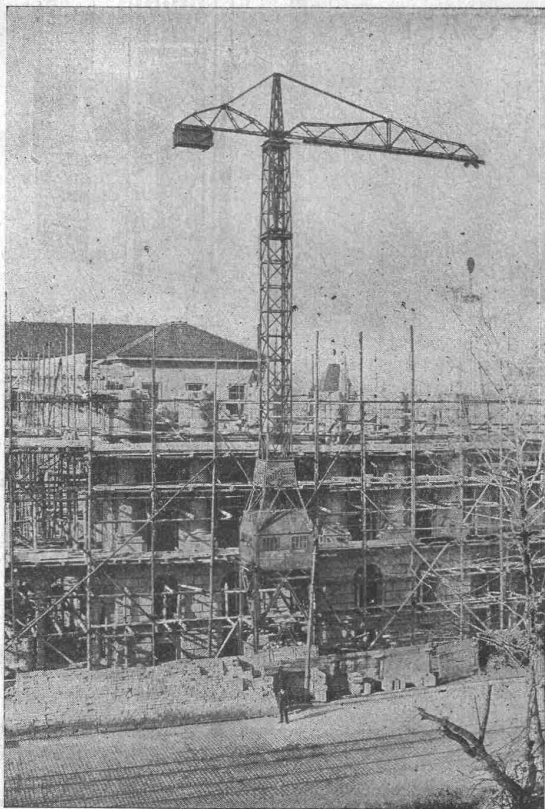
## Eisenbetonbau

Brücken, Reservoirs, Decken,  
Foundationen, Leitungsmasten.

FABRIK ELEKTRISCHER APPARATE  
**SPRECHER & SCHUH A.-G.**  
 AARAU (SCHWEIZ)  
 BAUT  
**MOTORSCHALTKASTEN**

**Nivellier-Instrumente**  
**Repetitions-Theodoliten**  
**Messische, Winkelprismen**  
 alles in nur erstklassiger Konstruktion von Kern, Zeiss,  
 Fennel, liefert zu Fabrikpreisen  
**J. Keller-Hoerni, Zürich 8**  
 Vermessungsgeräte  
 Telefon Hottingen 3776

## Grüring-Krane



**Fahrbare Turm-Dreh-Krane**  
 Einmotoren-Krane neuesten Systems, bestens bewährt.  
 ⊕ Patent. Prima Referenzen.  
 Im Betrieb zu besichtigen: Technische Hochschule Zürich.  
**F. Grüring-Dutoit, Söhne & Cie**  
 Konstruktionswerkstätte  
 Biel: Telefon 280 — Mett: Telefon 513

**THEODOR BERTSCHINGER**  
 Hoch- und Tiefbau-Unternehmung  
**LENZBURG ZÜRICH**  
 Telephone No. 8 Tel. Selnau 6192

Erdarbeiten  
 Beton- und Eisenbetonarbeiten  
 Steinhauerarbeiten (Muschelsandstein)  
 Zimmerarbeiten  
 Schreinerarbeiten

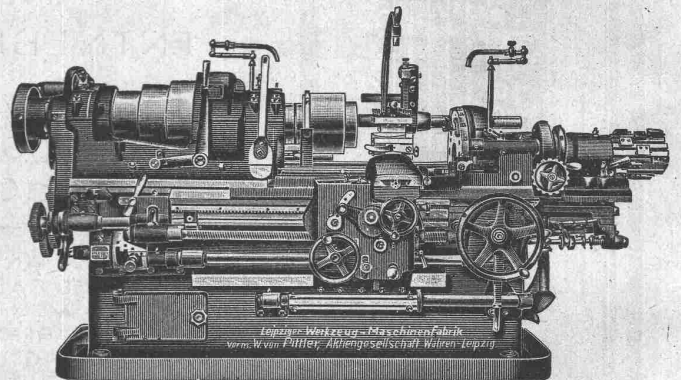
GROSSES INVENTAR AN:

Rollmaterial  
 Baumaschinen  
 Baumaterialien

(Flusskorrekturen, Fundationen, Industriebauten  
 etc.)

## ORIGINAL PITTLER

Revolver Automaten  
 Halbautomaten



**H. Graf-Buchler, Zürich**  
 Werkzeugmaschinen

Splügenstrasse 12  
 beim Bahnhof Enge

Telephon: Selnau 4452

## Neue rationelle Gebäudeentlüftung



**Dachfirstkappen-Entlüfter „Sesam“**  
 ⊕ Patent 77894

Oeffnen und Schliessen des ganzen Dachfirstes mit kleinster Zugkraft von einer Stelle aus.  
 Grösste Regulierfähigkeit je nach Bedürfnis der Entlüftung.  
 In beliebiger Länge ausführbar und auf jedem Gebäude anzubringen. Absolut regendicht.

Ausführung und Vertriebsrecht:

**C. Gaisser, Zürich 6.**



# Otis Aufzugswerke

Schweizer Fabrikat, Gebr. Laue  
Wädenswil

Elektrische  
Hydraulische  
Transmissions-  
Hand-Aufzüge

Ueber 60000 Anlagen  
Telephon 89 Gegründet 1878



## Das Ideal aller Gerüste (ohne Stangen) ist das BLITZ-GERÜST

System E. Schärer



Ungehindert freier  
Verkehr bei Ge-  
bäude-Renovati-  
onen,

### Neu- und Umbauten

Mietweise Erstel-  
lung für Maurer-,  
Steinhauer-, Speng-  
ler- und Maler-  
arbeiten etc. durch  
die Baugeschäfte:

Zürich:

Fietz & Luthold, Zürich 8  
Fr. Erismann, Zürich 2, Bleicherw. 36  
Winterthur: M. Häring  
Andelfingen: E. Landolt-Frey  
Bern: G. Rieser  
Luzern: E. Berger  
Bubikon: A. Oetiker, Baumstr.

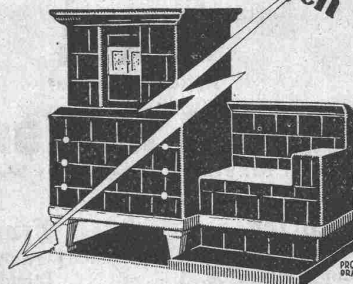
Glarus: Rud. Stüssy-Aebly,  
Baumeister

Genf: Ed. Cuénod S. A.  
Neuhausen: Jos. Albrecht  
Herisau: Joh. Müller  
St. Gallen: Sigrist, Merz & Co  
Olten: Otto Ehrensperger  
Rheinfelden: F. Schär  
Solethurn: F. Valli, Baumstr.

Vermietung von Trägern an Baumeister und Private durch die  
**Schweiz. Gerüstgesellschaft A.-G.**  
Zürich 7

Steinwiesstr. 86, Tel. 21.34, Telegr.-Adr. „Blitzgerüst“

## Elektrische Wärmespeicher-Kachelöfen



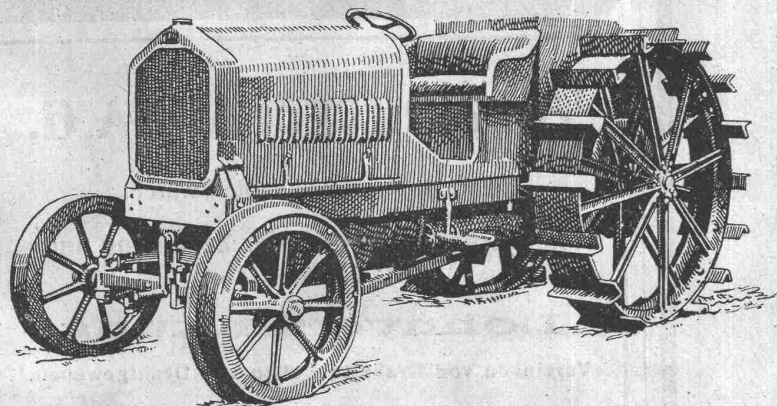
Vorteilhafteste Heizung mit billigem Nachtstrom.  
Ausreichende Wärmespeicherung für 16 stün-  
digen Stromunterbruch. Gleichmäßige, gesunde  
Raumtemperatur. Kein Ruß - kein Rauch. Ein-  
fachste Bedienung. Wärmespeicheröfen in je-  
der Größe und Ausführung für Wohnräume,  
Bureaux usw. - Einfachere Öfen für Heizung  
von Werkstätten und dergleichen.

**Bei allen unsern Wärmespeicher-Öfen  
sind die Heizkörper leicht auswechselbar**

Prospekte und nähere Auskunft auf Verlangen.

# F & C ZIEGLER

## SCHAFFHAUSEN



## Lastwagen Omnibusse Traktoren

**Motorwagenfabrik Berna A.-G.**  
Olten (Schweiz)



# A. G. STEHLE & GUTKNECHT

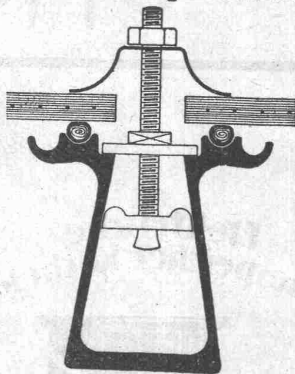
## Sulzer - Zentralheizungen

**Basel                      Prima Referenzen                      Basel**

## Kittlose Glasdächer

(System Zimmermann)

Best bewährte Oberlichtbedachung für Fabriken, Bahnhöfe etc.



Sprosse „Fortuna“

### Walther & Müller, Bern

Telephon Nr. 912 — Telegramme: Walthermüller

Vertreten in:

**Zürich**

durch **P. Appel**, Limmatstr. 55  
Telephon: Selnau 66.54

**Frauenfeld**

durch **J. Tuohschmid's Erben**  
Telephon Nr. 70

Eigenes technisches Bureau — Verlangen Sie unsern Besuch.

## Bruno Wehrli, phototechnische Anstalt

Kilchberg bei Zürich

Vergrößerung und Verkleinerung von Plänen, Landkarten  
Zeichnungen etc. auf jeden Masstab



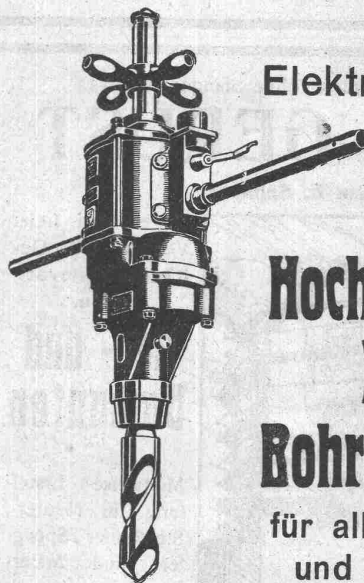
Ausführung von  
**Neubauten aller Art**  
**Umbauten, Renovation**  
**Eisenbeton**

Bureau Kernstrasse 2 und 4  
Telephon: Selnau 30.60

## C. & E. Fein Stuttgart

Ingenieur-Bureau, Zürich

Rennweg 35



Elektrisch

betriebene

## Hochleistungs- Hand- Bohrmaschinen

für alle Stromarten  
und Spannungen

## KAISER & CO. MASCHINEN-FABRIK A G CASSEL 24

### Drahtseilbahnen.

Hängebahnen, Elektrohänge-  
Bahnen, Kernen- u. Seilseisen-  
Bahnen, Bremsberge u.  
Bremsgesenke  
Streckenför-  
derungen.



Vertreter: Fritz Marti A.-G., Bern.

## Verzinkerei Zug A. G.

Fabrik für verzinkte  
lackierte und rohe Blechwaren

**Blecharbeiten nach jeder Zeichnung und  
nach Mustern**

### Lohnverzinkung

Verzinken von Draht in Rollen und Drahtgeweben.

## Düsseldorfer Maschinenfabrik. und Hammerwerk G. m. b. H.

Reisholz bei Düsseldorf (Deutschland)

Telegr.-Adr.: Hammerwerk Reisholz-Düsseldorf

liefert als Spezialitäten:

**Schmiedestücke** aller Art, roh, vorgearbeitet und fertig bearbeitet, besonders Kurbel-, Schiffs- u. Hohlwellen.

**Press- und Stanzteile** für Personen- und Güterwagen.

**Kupplungen und Spannschlösser** für den Waggonbau.

**Presszylinder und Plunger** bis zu den höchsten Betriebsdrücken.

**Bohrwerkzeuge und komplette Leitungen** für die Erdöl-gewinnung.

**Schwerstangen** bis zu 10 Meter Länge.

**Schrumpfringe** bis zu den grössten Abmessungen.

**Ansatz-, Aufwulz- und Gewindeflanschen** für Nieder-, Mittel- u. Hochdruckleitungen, sowie glatte Flanschen und Bordringe dazu.

**Nahtlos und geschweisste Flanschen** bis 1800 mm Durchmesser mit dazu gehörigen **Vorschweissbunden**

**Nahtlose Zylinder** für Oelabscheider-Apparate.

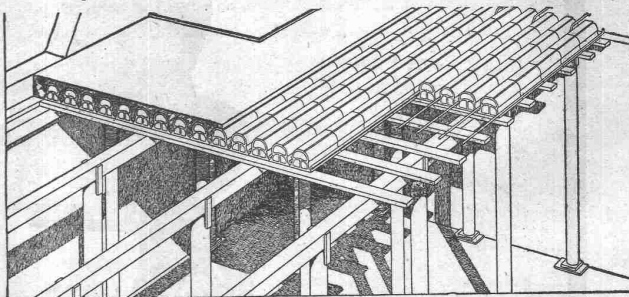
Materialnach Vorschrift, mit und ohne Abnahme.

## Bauer & Albrecht, Zürich

Ingenieurbureau — Kaspar Escherhaus 19

Vorzüglichste Eisenbeton-Hohlkörperdecke „Pat. Wörner“

grösste stat. Sicherheit, absolute Feuersicherheit, isolierend, schalldämpfend, rissfrei. Für jede Spannweite und Belastung.



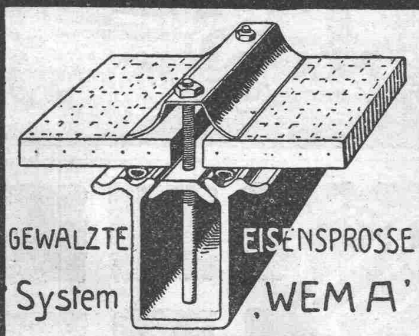
⊕ 55494. D. R. P. 240007. Silb. Med. S. L. A. B. 1914.

Vielf. ausgef. in Bauten aller Art, wie: Schul-, Krankenhäuser, Kasernen, Fabriken, Geschäfts-, Wohnhäuser, Villen, Käsereien, Stallungen, Auskunft, Referenzen, Projekt prompt und kostenfrei.

## KITTLOSE GLASDÄCHER

FÜR

EINFACHE & DOPPELVERGLASUNG



GEWALZTE

EISENSPROSSE

System

WEMA

Martin Keller & C<sup>ie</sup>

Wallisellen-

Zürich

TELEPHON 64



Ich offeriere mit 10 bis 20 Prozent Rabatt:

Paus-Papier

Detail-Papier

Zeichen-Papier

Millimeter-Papier

Pausleinwand

Ed. Aerni-Leuch, Bern

Lichtpaus- und Plandruck-Anstalt



## Robert Aebi & Co.

Gegründet 1880

Zürich

Gegründet 1880

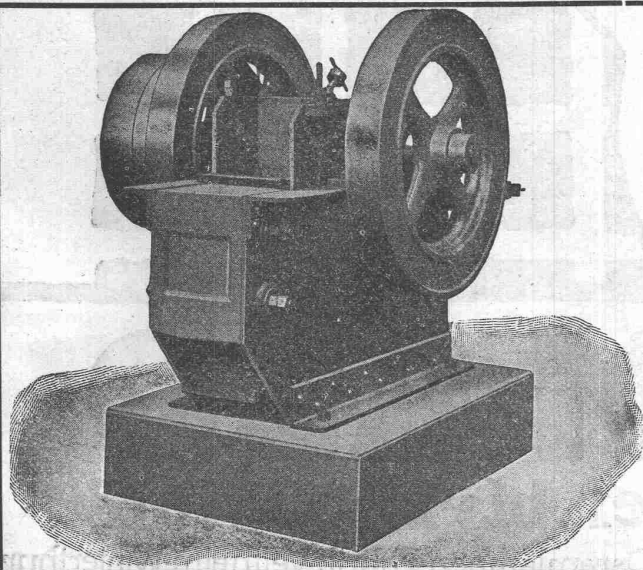
### Neuer Steinbrecher

für Leistungen von 30 bis 100 m<sup>3</sup>

**Komplette Hartzerkleinerungs- und  
Kies-Aufrüstungs-Anlagen**

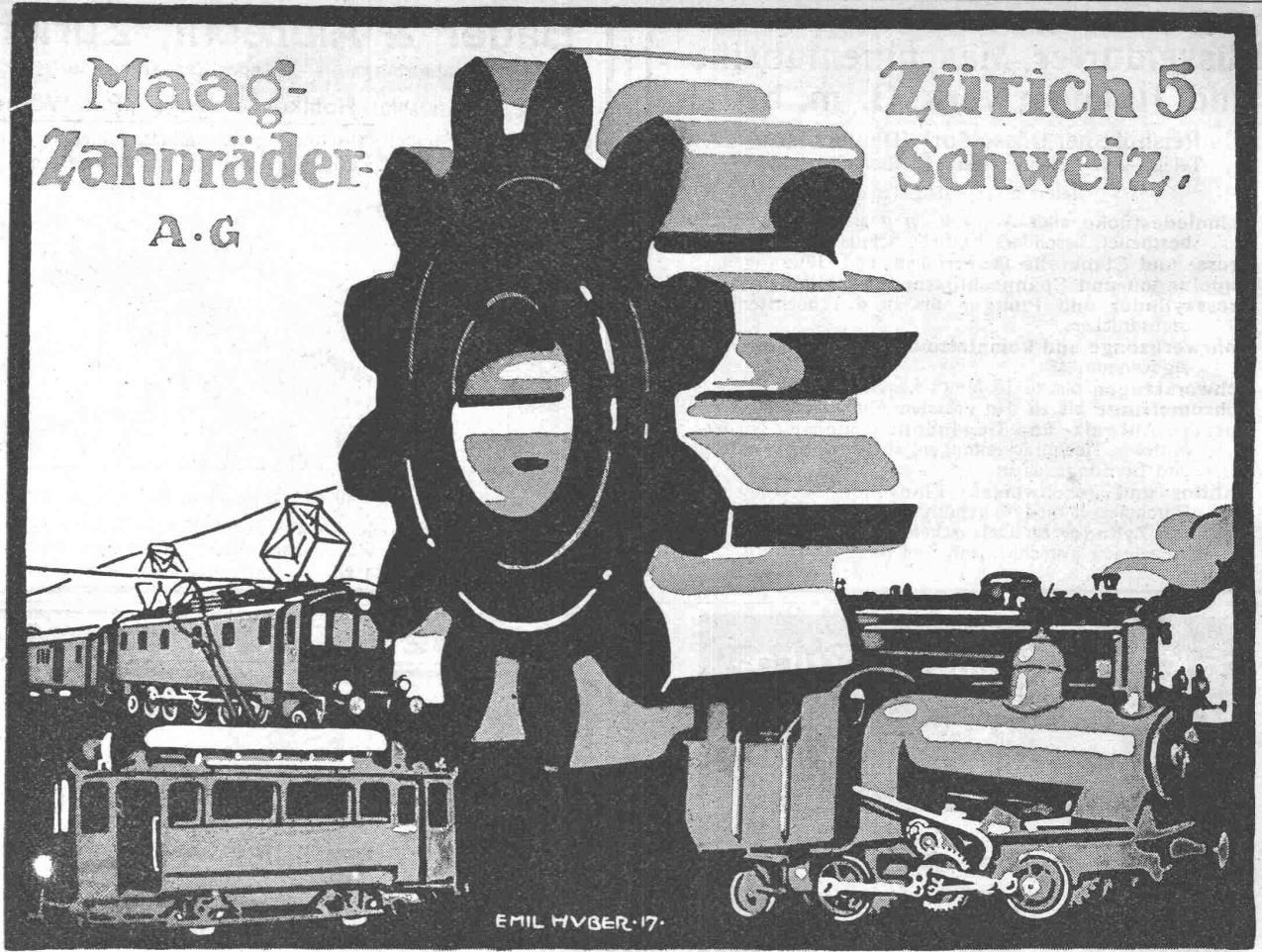
**Waschmaschinen**

**Hebezeuge**



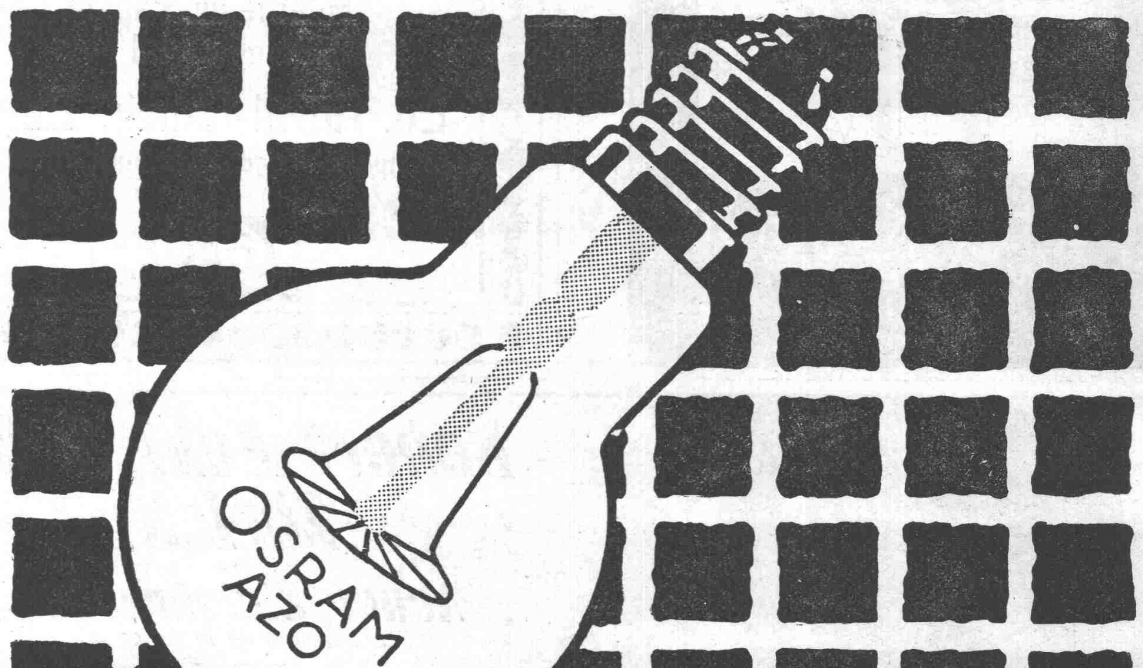
**Maag-**  
**Zahnräder-**  
A.G

**Zürich 5**  
**Schweiz,**



EMIL HUBER '17

The illustration features a large, stylized gear in the center. To the left, a train with a trolley is shown. To the right, a steam engine is depicted. The background consists of horizontal lines, suggesting a factory or industrial setting.



# OSRAM-AZO

Gasgefüllte Lampen bis 2000 Watt

Schweizerische Auer-Gesellschaft Zürich, Osramlampen-Fabrik Veltheim-Winterthur