

Objektyp: **Advertising**

Zeitschrift: **Schweizerische Bauzeitung**

Band (Jahr): **73/74 (1919)**

Heft 3

PDF erstellt am: **19.09.2024**

### **Nutzungsbedingungen**

Die ETH-Bibliothek ist Anbieterin der digitalisierten Zeitschriften. Sie besitzt keine Urheberrechte an den Inhalten der Zeitschriften. Die Rechte liegen in der Regel bei den Herausgebern. Die auf der Plattform e-periodica veröffentlichten Dokumente stehen für nicht-kommerzielle Zwecke in Lehre und Forschung sowie für die private Nutzung frei zur Verfügung. Einzelne Dateien oder Ausdrucke aus diesem Angebot können zusammen mit diesen Nutzungsbedingungen und den korrekten Herkunftsbezeichnungen weitergegeben werden. Das Veröffentlichen von Bildern in Print- und Online-Publikationen ist nur mit vorheriger Genehmigung der Rechteinhaber erlaubt. Die systematische Speicherung von Teilen des elektronischen Angebots auf anderen Servern bedarf ebenfalls des schriftlichen Einverständnisses der Rechteinhaber.

### **Haftungsausschluss**

Alle Angaben erfolgen ohne Gewähr für Vollständigkeit oder Richtigkeit. Es wird keine Haftung übernommen für Schäden durch die Verwendung von Informationen aus diesem Online-Angebot oder durch das Fehlen von Informationen. Dies gilt auch für Inhalte Dritter, die über dieses Angebot zugänglich sind.

# Schweizerische Bauzeitung

WOCHENSCHRIFT

Abonnementspreis:

Schweiz 30 Fr. jährlich  
Ausland 36 Fr. jährlich

Für Vereinsmitglieder:

Schweiz 24 Fr. jährlich  
Ausland 29 Fr. jährlich  
sofern beim Herausgeber  
abonniert wird

FÜR BAU-, VERKEHRS- UND MASCHINENTECHNIK

GEGRÜNDET VON A. WALDNER, ING. HERAUSGEBER A. JEGHER, ING., ZÜRICH

Verlag: A. &amp; C. Jegher, Zürich — Kommissionsverlag: Rascher &amp; Cie., Zürich und Leipzig

ORGAN

Insertionspreis:

4-gespalt. Pettizelle oder  
deren Raum . 50 Cts.  
Haupttitelseite: 80 Cts.  
Alleinige Inseraten-An-  
nahme: Rudolf Mosse,  
Annoncen-Expedition,  
Zürich, Basel und deren  
Filialen und Agenturen

DES SCHWEIZ. ING.- &amp; ARCHITEKTEN-VEREINS &amp; DER GESELLSCHAFT EHEM. STUDIERENDER DER EIDG. TECHN. HOCHSCHULE

## PERSONEN-&WAREN-AUFZÜGE

nach  
bewährtem  
System

für jede Leistung und Betriebsart

Schweiz. Wagonsfabrik Schlieren A. G., Schlieren-Zürich

Telephon: Selnau 11.15  
Telegr.: Wagonsfabrik Schlieren

### Buss A.-G. Basel

Werk Pratteln

Eisenkonstruktionen (Brücken, Hochbauten, etc.)

Behälter &amp; Apparate aus Eisen, Aluminium und Kupfer

Ofenbau (Härte-, Glüh-, Einsatz- und andere Oefen)

Lohnhärtnerei

### Eisenbeton

im Hoch- und Tiefbau

Fabriken, Lagerhäuser, Silos etc. — Patent. hölzerner Fachwerksbinder.

Statische Berechnungen jeder Art — Expertisen — 30jährige Erfahrung

Ingenieurbureau

### Klingler & Leuprecht

Diplom. Ingenieure

Wallstrasse Nr. 24 Basel Telephon Nr. 6254

## Unfallversicherung Winterthur

Einzel-Unfall-, Haftpflicht-, Reise-, Kollektiv-, Einbruch- und Kautions-Versicherungen.

Auskunft und Prospekte durch die Direktion der Gesellschaft in Winterthur  
und die Generalagenturen, sowie die Vertreter an allen grösseren Orten.

### A.-G. Theodor Bell & Cie.

Kriens - Luzern

## Eisenkonstruktionen

Fabrik- u. Hochbauten — Brücken  
Maste — Krane — Wehranlagen

# GRANIT

A.-G. H. Schulthess, Personico (Tessin)

Direktion in **Lavorgo** (Tessin) — Telephon 9  
Zweibureau: Eichstr. 9, **Zürich 3**, Telephon 66.75

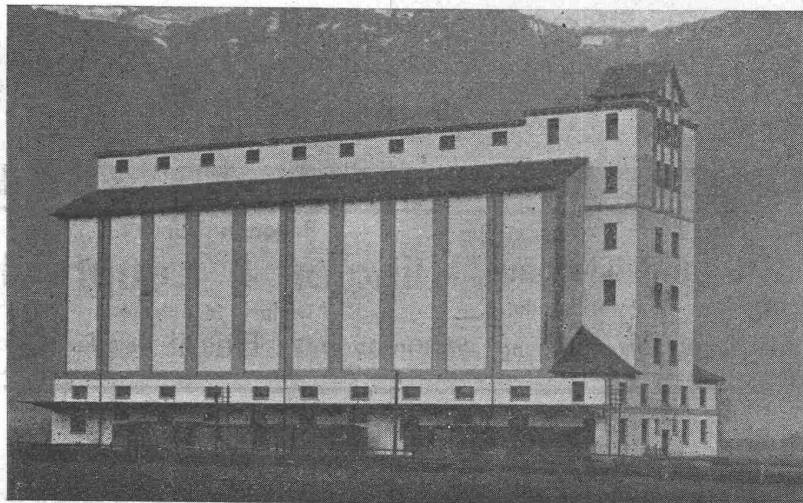
Ausgedehnte Steinbrüche und Werkplätze in **Personico** (Station Bodio), **Cresciano** (Station Osogna), **Tenero** (Station Gordola) und im **Verzascatal**.

**Spezialität: Weisser Verzascagrani für bessere Treppenanlagen.**

LieferantIn sämtlicher innerer Treppenanlagen zur Universität Zürich, zum Naturwissenschaftlichen und Land- und Forstwirtschaftlichen Institut der Eidgenössischen Technischen Hochschule, zum Bezirksgebäude Zürich.

## Ed. Züblin & Cie A.G.

Zürich  
Basel



Getreidesilo Altdorf der schweizerischen Eidgenossenschaft, erbaut 1912.

Eisenbeton-  
bau

Brücken  
Fundationen  
Hochbauten

## Eisenwerk-Aktiengesellschaft Bosshard & Cie., Näfels.

==== **Abteilung Eisenhochbau:** ====

Brücken, Hochbauten, Reservoirs, Maste etc. etc.

**Abteilung Maschinenfabrik u. Giesserei:**

Mechanische Förderanlagen, Schleusen und Wehranlagen, Krane aller Systeme, Maschinen- u. Bauguss.



Moderne, zuverlässige

## Telephon-Anlagen

und

## Signal-Einrichtungen

erhalten Sie durch Verwendung unserer  
erstklassigen Eigen-Fabrikate



**Telephonwerke „PROTOS“ A.-G., Albisrieden-Zürich**

# TUBI TOGNI :: BRESCIA

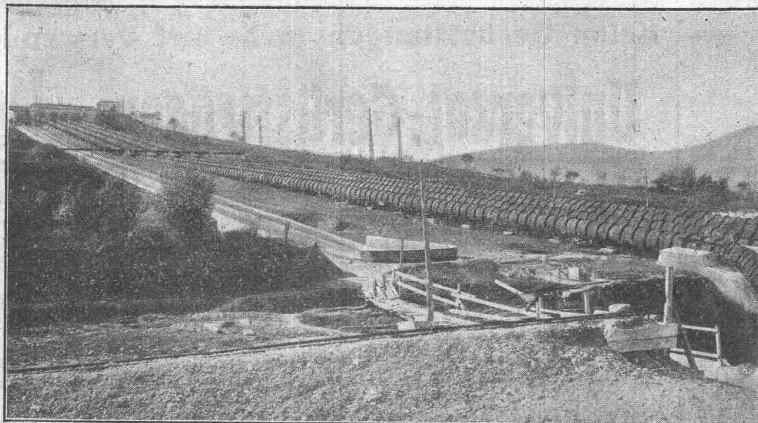
Société Anonyme au Capital de L. 15,000,000

Etablissements: **Brescia-Cogoleto** :: Bureaux: **Milan et Rome**

## Conduites forcées

en tôle d'acier soudée ou rivée de tous diamètres et pressions pour chûtes d'eau

**500**  
Installations  
exécutées



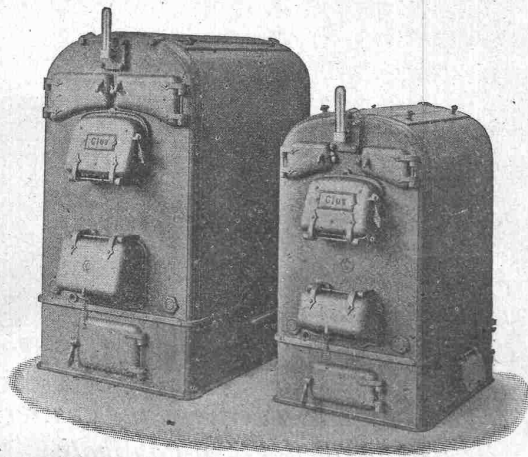
**Force totale**  
utilisée au  
dessus de  
**1,200,000 H. P.**

Soc. Ital. di Elettrochimica - Roma - Installation du Pescara

Barrages métalliques - grilles - appareils spéciaux de sécurité - vannes - Accessoires pour conduite d'eau  
Pylones métalliques - Réservoirs-Chaudières - Bombes pour gaz comprimés - Machineries spéciales pour  
l'Industrie chimique - pour sucrerie etc.



GESELLSCHAFT DER LUDW. VON ROLL'SCHEN EISENWERKE  
 · FILIALE: EISENWERK CLUS KT. SOLOTHURN ·



## Cluser Heizkessel

für Warmwasser- und Niederdruck-Dampfheizung, sowie für gewerbliche Anlagen.

**Bewährtes System.**  
**Einfache Bauart und Aufstellung.**  
**Bequeme Reinigung während dem Betriebe.**

Ueber 9000 Cluserkessel im Betriebe.

## Radiatoren

55 verschiedene Modelle.

Rippenheizröhren, Wärmeplatten, Wärmeschränke, Wärmetische, Ventile, Formstücke und Flanschen.

Lieferung ab Vorrat.

Zu beziehen durch die Installationsfirmen.

Aktiengesellschaft der

# Dillinger Hüttenwerke in Dillingen a. d. Saar (Rheinpreussen)

## Press- und Schweissarbeiten aus Blech:

**Druckwindkessel, Verzinkungskessel, Böden, Mäntel, Konusse** zur Herstellung von Behältern, **Bohrrohre** mit allen vorkommenden Gewindeverbindungen.

**Ueberlappt geschweisste Rohre für Dampf-, Luft- und Kanalisationsleitungen mit allen Formstücken** von 300 bis 3000 mm Durchmesser, mit 6 bis 50 mm Wandstärke, in allen bahntransportfähigen Längen (bis 8300 mm Länge ohne Rundschweisnaht). Diese Rohre werden mit jeder gewünschten Flanschen- oder Muffenverbindung geliefert.

## Hochdruckleitungen für Wasserkraftanlagen

mit allen erforderlichen Form- und Ausdehnungsstücken.

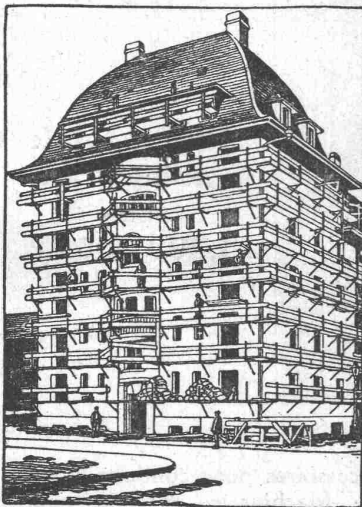
**Lokomotiv- und Lokomobilteile** aus Blech gepresst oder geschweisst.

**Grobbleche** aus Thomas- und Siemens-Martin-Flusseisen.

**Feinbleche**, Stanz-, Falz-, Dynamo- und Transformatorenbleche.

**Hartstahlbleche.**

Vertreter für die Schweiz: **Henri Schoch, Zürich**, Postfach Neumünster.



Ansicht eines eingerüsteten Hauses

Keine Gerüststangen mehr bei Verwendung des patent.

## Universal-Gerüstträger „Herkules“

Einfachstes und schnellstes Verfahren im Eingerüsten.

### Hauptvorteile gegenüber allen heutigen Systemen:

1. Die Gerüststangen fallen weg, nichts beengt den Platz am Gebäude; rasche Montage und Wegnahme der Gerüstträger.
2. Einfache Handhabung, Zusammenlegbarkeit, daher keine Spezialarbeiter erforderlich; bequemes Transportieren.
3. Hohe Tragkraft bei unbegrenzter Wiederverwendbarkeit der Träger.
4. Keine Eisenbestandteile im Mauerwerk, daher keine Rostflecken im Verputz zu gewärtigen.
5. Ueberall verwendbar; in Backstein-, Bruchstein- und Haustein-Mauerwerk leicht anzubringen.
6. Festes Eingreifen im Mauerwerk durch Spezialvorrichtung, die ein Schwanken oder Herausziehen aus der Mauer verunmöglicht.

Kein Hausbesitzer, Architekt oder Baumeister versäume seine Neubauten, sowie bestehende Häuser für Reparaturen mit dem bestbewährten „Herkules-Gerüst“ (ohne Stangen) zu versehen!

Uebernahme kompletter Gerüstungen, Reparaturen und Verputzarbeiten. **Verkaufs- oder mietweise** Ueberlassung der „Herkulesträger“ für Putz-, Spengler-, Maler- und Bildhauergerüste etc.

Verlangen Sie weitere Auskunft bei

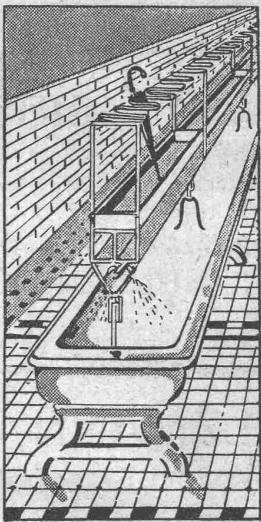
**Heinrich Hatt-Haller, Zürich**

Hoch- und Tiefbau-Unternehmung

# Metall- & Kabelwerke<sup>A.</sup><sub>G.</sub>, Dornach

Kupfer, Messing, Bronze, Nickellegierungen  
in Blechen, Stangen, Profilen, Drähten etc.

## SANITÄRE-ANLAGEN



Schweizer Filialen  
Aarau  
Bern, Biel  
Chaux-de-fonds, Genf  
Lausanne, Lugano, Luzern  
Montreux, St. Gallen  
Solothurn, Zürich

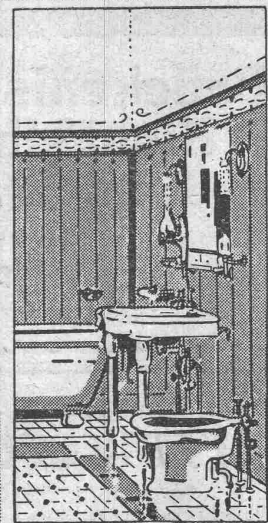
### ERSTKLASSIGE AUSFÜHRUNG

für  
Anstalten, Hotels, Villen, Fabriken

ferner  
BADEANLAGEN  
aller Art und Grösse

◆  
PERSONAL-WASCHEINRICHTUNGEN  
mit Garderoben für  
Industrielle Betriebe

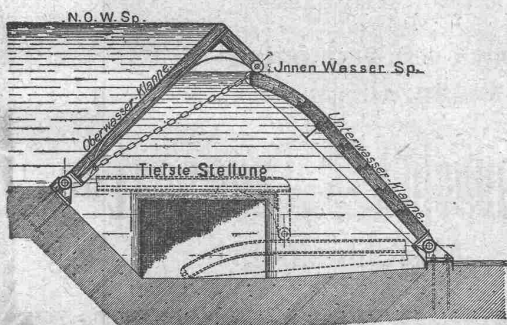
erstellen als  
SPEZIALITÄT



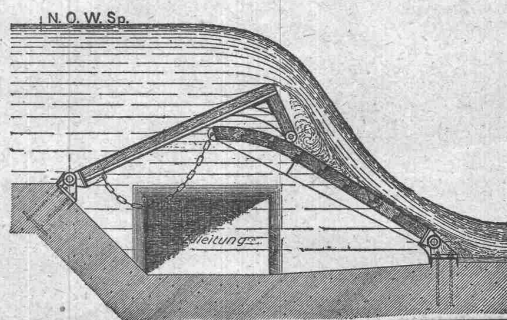
Ausland Filialen  
Paris  
Lyon, Marseille  
London, Rom, Mailand  
Bukarest, Kobe  
Kairo, Alexandrien  
Brüssel BUSAG

GEBRÜDER **SULZER** AKTIENGESELLSCHAFT  
ABT. ZENTRALHEIZUNGEN  
WINTERTHUR

Höchste Stellung.



Zwischen-Stellung.



Hydraulisches

## Dachwehr

müheles bedienbar durch  
Stauwasser, keine Pfeiler  
und Dienststege, bestens  
bewährt bei starkem Eis-  
gang.

Ingenieurbureau  
**Huber & Lutz**  
Zürich

# AERO

automatisch arbeitender

## Beton- u. Mörtel-Mischer

Patentverfahren.

Mehrfach amtlich kontrollierte Belege und bautechnisch kompetente Referenzen.

### Robert Aebi & Co

Zürich

## Brückenisolierungen Kiesklebedächer Asphaltarbeiten

aller Art erstellen

Gysel & Cie., Asphalt-Fabrik-Käpfnach (Horgen)

Telephon 24 — Telegramme: Asphalt.

# TEMPERGUSS

u. TEMPER-STAHLGUSS auf FORM-  
MASCHINEN hergestellt nach MO-  
DELL, MUSTER, ZEICHNUNG :::

EISENGIESSEREI NÜRNBERG-MÖGELDORF  
GEBR. DECKER, NÜRNBERG

## Verzinkerei Zug A. G.

Fabrik für verzinkte  
lackierte und rohe Blechwaren

Blecharbeiten nach jeder Zeichnung und  
nach Mustern

### Lohnverzinkung

Verzinken von Draht in Rollen und Drahtgeweben.

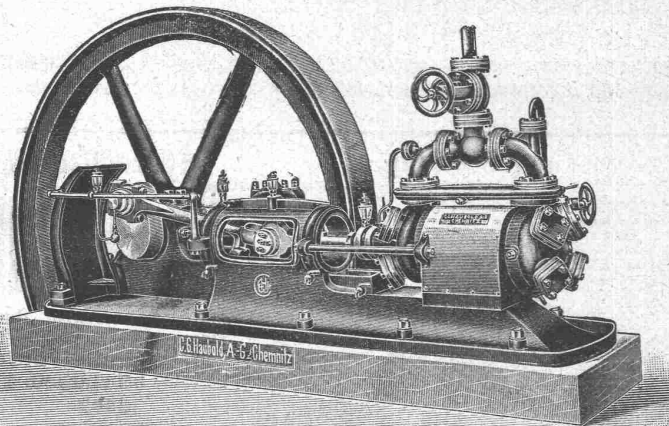
## H. & E. SALZMANN

Ingenieurbureau f. Tiefbau u. Eisenbeton  
Solothurn, Niklaus-Konradstr. 159

Projektierung und Bauleitung von Eisenbahn-,  
Strassen- und Brückenbauten, Fundierungen,  
Wasserkraftanlagen, Wasserversorgungen und  
Kanalisationen, Eisenbeton im Hoch- u. Tiefbau

Telephon Nr. 734

Telephon Nr. 734



## Haubold Kühl- u. Eiserverzeugungs- Anlagen

nach dem **Ammoniak-** und  
**Kohlensäure-Kompressions-System**

### C. G. Haubold A.-G., Chemnitz i. Sa.

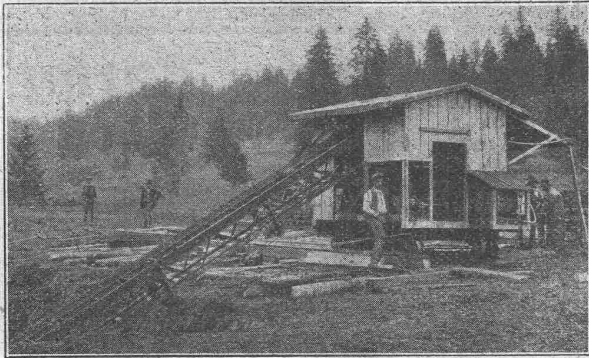
Maschinenfabrik

# Giesserei Bern in Bern

## Konstruktionswerkstätten

Werk der Gesellschaft der L. v. Roll'schen  
Eisenwerke

liefert als Spezialität:



# Eisenbahnmaterial

Hebezeuge, Zahnradbahnmateriel

Standseilbahnen, Schützenanlagen und Wehr-  
einrichtungen

Maschinen für Torfgewinnung

Allgemeiner Maschinenbau

Telegramme: Giesserei Bern      Telefon 1066

**Zellweger A.G.**  
**Ulster**  
**Telephonfabrik**

## ORTOGONBALKEN

Billigste, einfachste, leichteste Eisenbetondecke

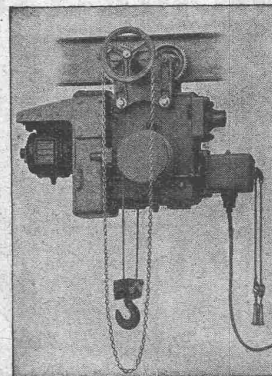


Grosses Lager.

für alle Nutzlasten u. Spann-  
weiten, grösste Sicherheit,  
keine Schalung. Offerten  
kostenlos durch:

**Brenneisen & Cie., Weesen**

## MASCHINENFABRIK RUEGGER & Cie. A.-G. BASEL



liefert in vollendeter Ausführung

# Elektro-Flaschenzüge

von 500 bis 5000 kg Tragkraft  
für Hubhöhen bis 20 Meter mit

**Drahtseil als Huborgan**



# FÜR DAS TECHNISCHE BUREAU

## Registaturen

für Korrespondenz. Vertikal-System, die anerkannt zweckmässigste Art der Briefablage. Erste Referenzen. Verlangen Sie unverbindliche Vorschläge.

**Rüegg-Naegeli & Co., Zürich**  
Abteilung Vertikal.

### Zweifacher Loga-Rechenschieber

Patent H. Daemen-Schmid  
Preis Fr. 10.50 mit Anleitungen.

**Unübertroffen leistungsfähig** für Techniker, Gewerbetreibende, Fabrikanten und Kaufleute, sowie als Lehrmittel für sämtliche Schulen.

**Schweizerische Erfindung! Schweizer Fabrikat!**

Verlangen Sie Prospekt B/1 unter Angabe Ihres Berufes.

**Loga-Calculator A.-G., Zürich**  
vormals Daemen-Schmid & Co

SCHWEIZ.  
**LICHTPAUSANSTALTEN A.G.**  
Auf der Mauer 4 **ZÜRICH** Auf der Mauer 4

**Heliographie**  **Negrographie**

Spezialität: **Trockendruck** (Plandruck)

Heliographie-Paus- und Zeichenpapiere  
Lichtpaus-Apparate

Man verlange Muster u. Preislisten.

## BAUER A.G.

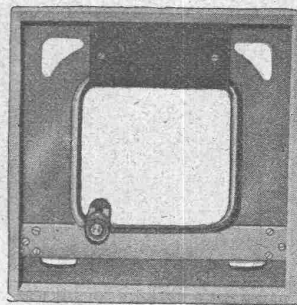
Zürich 6

Geldschrank- und Tresorbau  
Bau von Archiv- u. Bibliothek-Anlagen

Büromöbel f. Vertikal-Registatur  
aus Stahlblech in höchster Vollkommenheit

Kataloge zur Verfügung

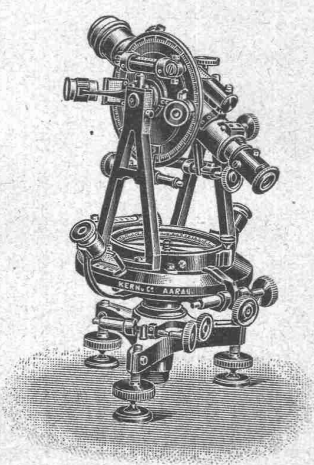
## Klingelfuss, Aarau



Kontroll-Wasserwagen  
Montage- und  
Werkstattwasserwagen  
Bau-Wasserwagen  
Libellen

Kataloge und Offerten gratis

## Mathematisch-mechanisches Institut



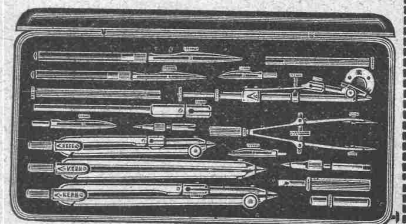
# Kern AARAU

Gegründet 1819

Einfache und Repetitions-Theodolite  
Bautheodolite - Nivellier-Instrumente  
Messische - Kippregeln

### Präzisions-Reisszeuge

Kataloge gratis und franko



## Schweizerische Lebensversicherungs- und Rentenanstalt in Zürich

Älteste Lebensversicherungs-Gesellschaft der Schweiz — Hauptgeschäft gegründet 1857

Gegenständigkeitsanstalt ohne Nachschußpflicht

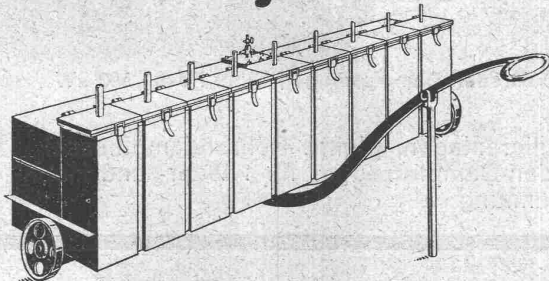
Größter Schweizerischer Versicherungsbestand

Alle Ueberchüsse den Versicherten ::

Der Vertrag der Anstalt mit dem Schweiz. Ingenieur- und Architektenverein vom 20./24. Dezember 1910 räumt den Mitgliedern des Vereins beträchtliche Vorteile ein auf Versicherungen, die sie mit der Anstalt abschließen.

Auskunft durch die **Direktion in Zürich**, Alpenquai 40, und die Generalagenturen.

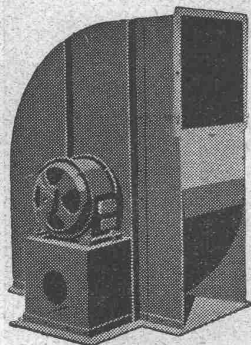
## Fahrbare Acetylen-Hochleistungsentwickler



für stündliche Gasleistungen bis zu 50 000 Liter zum Autogenschweißen im Hoch- und Tiefbau, Eisenbahn- und Brückenbau, Werften, Thermogenarbeiten, Beleuchtungs- und Scheinwerferanlagen usw., nach den Patenten.

**Acetylen-Motor, Bern, Belpstrasse Nr. 30**

## ZENTRIFUGAL-VENTILATOREN



für alle Bedürfnisse der Industrie, geräuschlos laufend mit garantiert geringstem Kraftverbrauch

Lüftungs- u. Entstaubungsanlagen  
Trocknungs-, Entnebelungs- und  
Spänetransportanlagen, Luftfilter

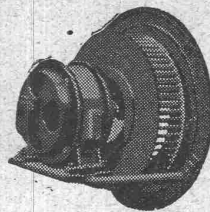
**Hochdruck - Ventilatoren**  
für Schmiedefeuer, Cupolöfen, Schmelzöfen,  
Orgelgebläse, Unterwindgebläse

**Elektromotoren**

für alle Stromarten und Spannungen

**G. MEIDINGER & Co., BASEL**

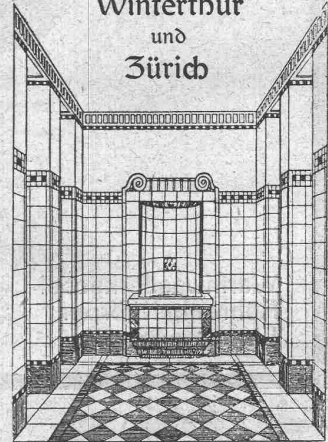
Spezialfabrik für Elektromotoren und Ventilatoren.



# PRO PRA

ist die Schutzmarke für  
**KLISCHEES**  
aus meinem Atelier  
für Künstler. Reklame  
**MAX DALANG**  
**ZÜRICH**  
Rämistr. 5 Tel. Hoff. 5637  
Verlangen Sie Muster  
Ihrer Branche

**Georg Streiff & Co.**  
Winterthur  
und  
Zürich



Spezialgeschäft für keramische  
Boden- und Wandbeläge.

Pegel  
Flügel  
Planimeter  
Pantographen  
Barographen

liefert am vorteilhaftesten

**A. Ott**  
Kempten (Bayern)

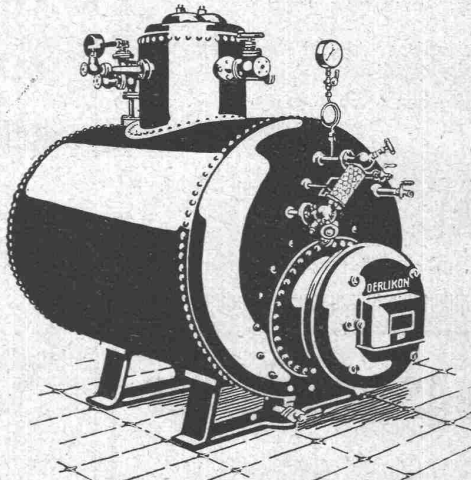
## Granitarbeiten

in jeder Ausführung. Eigene, leistungsfähigste Brüche.

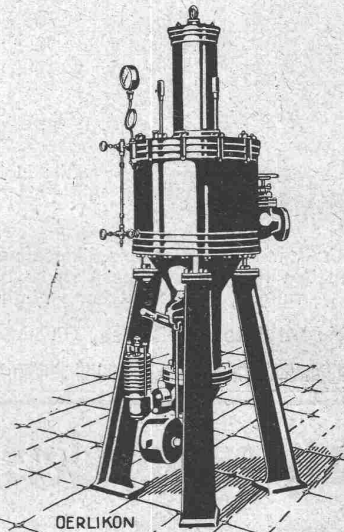
**A.-G. Tessinische Granitbrüche Biasca**  
Zürich 1, Fraumünsterstrasse 14

Telegr.: Tessingranit.      Telefon: Seinau 24.60  
Prima Referenzen.

# MASCHINENFABRIK OERLIKON OERLIKON



Röhrendampfkessel 120 kW



Elektroden-Dampferzeuger, Syst. Revel, 500 kW

Warmwasserkessel  
Röhrenheizkörper  
Linearheizungen

Warmluftöfen  
Heissluftöfen  
Heizungen aller Art

Akkumulieranlagen, Elektr. Röhrendampfkessel  
Elektroden-Dampferzeuger für Nieder- und Hoch-  
spannung

# OSRAM

*Schweizerische Auergesellschaft  
Zürich*

*Osrاملampen-Fabrik  
Veltheim-Winterthur*

