

Objektyp: **Advertising**

Zeitschrift: **Schweizerische Bauzeitung**

Band (Jahr): **73/74 (1919)**

Heft 2

PDF erstellt am: **19.09.2024**

### **Nutzungsbedingungen**

Die ETH-Bibliothek ist Anbieterin der digitalisierten Zeitschriften. Sie besitzt keine Urheberrechte an den Inhalten der Zeitschriften. Die Rechte liegen in der Regel bei den Herausgebern. Die auf der Plattform e-periodica veröffentlichten Dokumente stehen für nicht-kommerzielle Zwecke in Lehre und Forschung sowie für die private Nutzung frei zur Verfügung. Einzelne Dateien oder Ausdrucke aus diesem Angebot können zusammen mit diesen Nutzungsbedingungen und den korrekten Herkunftsbezeichnungen weitergegeben werden. Das Veröffentlichen von Bildern in Print- und Online-Publikationen ist nur mit vorheriger Genehmigung der Rechteinhaber erlaubt. Die systematische Speicherung von Teilen des elektronischen Angebots auf anderen Servern bedarf ebenfalls des schriftlichen Einverständnisses der Rechteinhaber.

### **Haftungsausschluss**

Alle Angaben erfolgen ohne Gewähr für Vollständigkeit oder Richtigkeit. Es wird keine Haftung übernommen für Schäden durch die Verwendung von Informationen aus diesem Online-Angebot oder durch das Fehlen von Informationen. Dies gilt auch für Inhalte Dritter, die über dieses Angebot zugänglich sind.

# Schweizerische Bauzeitung

**Abonnementspreis:**

Schweiz 30 Fr. jährlich  
Ausland 36 Fr. jährlich

**Für Vereinsmitglieder:**

Schweiz 24 Fr. jährlich  
Ausland 29 Fr. jährlich

sofern beim Herausgeber  
:: abonniert wird ::

**WOCHENSCHRIFT**

**FÜR BAU-, VERKEHRS- UND MASCHINENTECHNIK**

GEGRÜNDET VON A. WALDNER, ING. HERAUSGEBER A. JEGHER, ING., ZÜRICH

Verlag: A. & C. Jegher, Zürich — Kommissionsverlag: Rascher & Cie., Zürich und Leipzig

**ORGAN**

**Insertionspreis:**

4-gespal. Pettzeile oder deren Raum . 50 Cts.  
Haupttitelsette: 80 Cts.

Alleinige Inseraten-Annahme: Rudolf Mosse, Annoncen-Expedition, Zürich, Basel und deren Filialen und Agenturen

DES SCHWEIZ. ING.- & ARCHITEKTEN-VEREINS & DER GESELLSCHAFT EHEM. STUDIERENDER DER EIDG. TECHN. HOCHSCHULE

## PERSONEN-&WAREN-AUFZÜGE

nach  
bewährtem  
System

für jede Leistung und Betriebsart

Schweiz. Wagonsfabrik Schlieren A. G., Schlieren-Zürich

Telephon: Selnau 11.15  
Telegr.: Wagonsfabrik Schlieren

### Baukontor Bern A. G.

Bureau: Hirschengraben 7  
Hauptlager: Eifingerstrasse  
Telephone: 3271 und 1723

**Einkaufs- u. Auskunftsstelle**  
für Baumaterialien, Holz, Eisen en gros



### Verkauf sämtlicher Baumaterialien

Spezialgeschäft für Baukeramik  
Boden- und Wandplatten

**Erstklassige Vertretungen**  
Verkehr nur mit dem Baugewerbe

## Eisenkonstruktionen

Brücken, Hochbauten, Maste, Reservoirs, Krane, Blecharbeiten etc.

*Wartmann, Vallette & Cie., Brugg.* (Filiale in Genf.)



### GEILINGER & Co

WINTERTHUR  
**EISENHOCHBAU**  
**SCHMIEDEISERNE FENSTER**  
**KLEIDER SCHRÄNKE in EISEN & ETERNIT**



**Löhle & Kern A.-G. für Eisenbau, Zürich**

Entwurf und Ausführung von

# Eisenkonstruktionen aller Art.

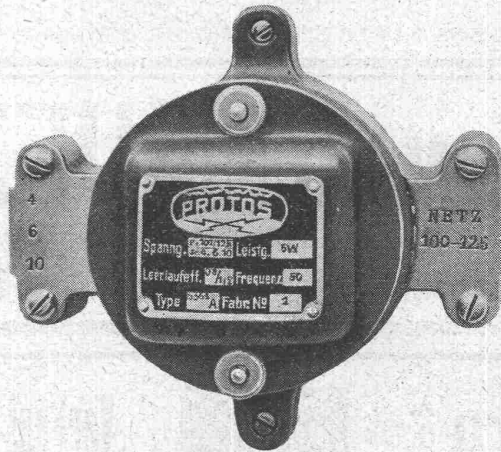
# Klingel - Transformatoren

zur

## Stromversorgung von Sonnerie-Anlagen

Einfache Schwachstromentnahme aus Starkstromnetzen

Unbegrenzte Lebensdauer  
Zuverlässiger, billiger Betrieb



Kurzschlussicher  
Plombierbar

Von Elektrizitätswerken geprüft. Zum Anschluss zugelassen.

**Telephonwerke „PROTOS“ A.-G., Albisrieden-Zürich**

# TUBI TOGNI :: BRESCIA

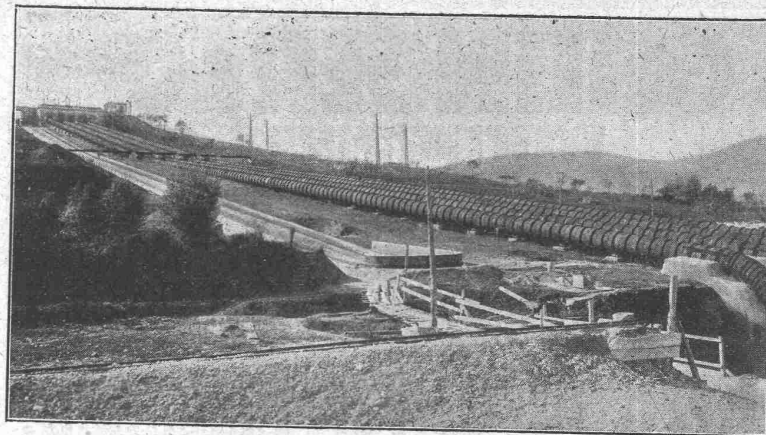
Société Anonyme au Capital de L. 15,000,000

Etablissements: **Brescia-Cogoleto** :: Bureaux: **Milan et Rome**

## Conduites forcées

en tôle d'acier soudée ou rivée de tous diamètres et pressions pour chûtes d'eau

500  
Installations  
exécutées



Force totale  
utilisée au  
dessus de  
1,200,000 H. P.

Soc. Ital. di Elettrochimica - Roma - Installation du Pescara

Barrages métalliques - grilles - appareils spéciaux de sécurité - vannes - Accessoires pour conduite d'eau  
Pylones métalliques - Réservoirs-Chaudières - Bombes pour gaz comprimés - Machineries spéciales pour  
l'Industrie chimique - pour sucrerie etc.



**Otis Aufzugswerke**  
Schweizer Fabrikat, Gebr. Laue  
**Wädenswil**

♦♦  
Elektrische  
Hydraulische  
Transmissions-  
Hand-Aufzüge

Ueber 60000 Anlagen  
Telephon 89      Gegründet 1878



# Bis über 20% Kohlenersparnis

und eine erhöhte Dampfleistung erzielbar durch Einbau eines

## Hartmann-Economisers

**Amortisation in wenigen Monaten! — Erste Referenzen!**

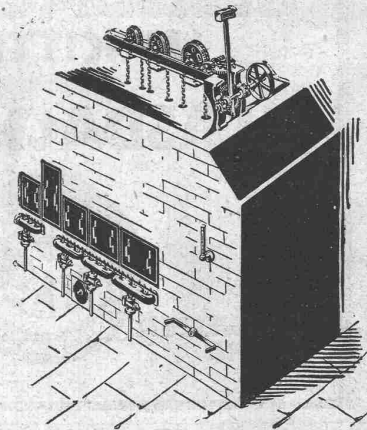
Prospekte und Offerten kostenlos.

Generalvertreter für die Schweiz:

Dipl.-Ing. **H. THIEME**, Zivilingenieur, **ZÜRICH 6**, Huttenstr. 58

Lieferung sämtlicher *Ersatzteile für Green-Economiser* ab Lager.

Auch *gebrauchte Green-Anlagen* verkäuflich.



# J. BOLLIGER & Co., ZÜRICH

Tödi-Strasse 65  
Telephon Selnau 1263

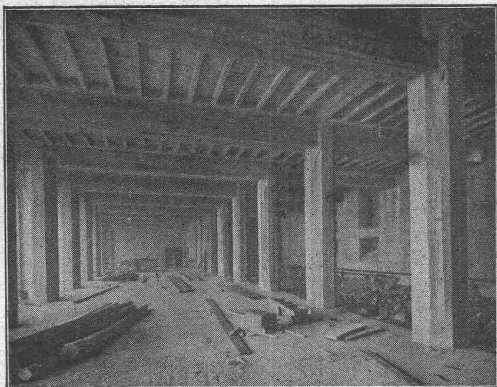
Ingenieurbureau

Tödi-Strasse 65  
Telephon Selnau 1263

Projekte, Voranschläge, Bau-  
leitung, Stat. Berechnungen.

## Eisenbetonbau

Brücken, Reservoirs, Decken,  
Foundationen, Leitungsmasten.



# Terner & Chopard

Ingenieur-Bureau

**Zürich 1**

Caspar Escher-Haus

Telephon:  
Hottingen 19.15

Telegramme:  
Terucho

## Armierter Beton

im Hoch- und Tiefbau.

Spezialitäten

Industriebauten u. Hetzer-Konstruktionen

# AERO

komplette autom. Betonier-Anlagen

Gewähr für grösste Arbeitslohn-Ersparnis.  
Vollständige Ausnutzung aller Materialien  
und Bindemittel. Grosse Rentabilität.

**Robert Aebi & Co**  
ZÜRICH

**GLASDÄCHER u. DACHOBERLICHTER**  
IN KITTLOSEN SYSTEMEN „KULLI“

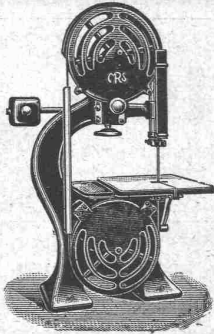
**GLASDACH-WERKE**



SCHWEIZER  
FIRMA

ALTESTES SPEZIALGESCHÄFT  
GEGRÜNDET 1854  
EIGENES INGENIEURBUREAU

**Simon Kulli**  
**Olten**



Maschinenfabrik

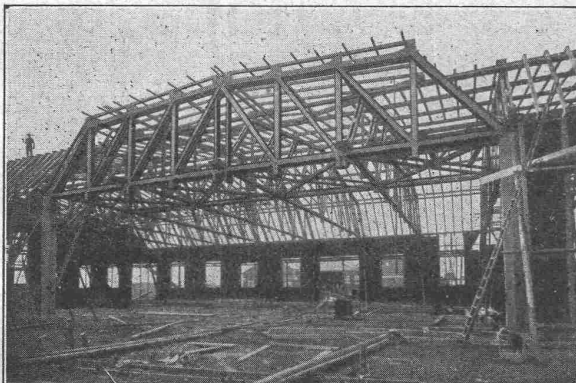
**Rauschenbach A.-G.**

Schaffhausen

**Moderne Holzbearbeitungs-Maschinen**

Alleinverkaufsbureau in Holzbearbeitungsmaschinen für die Schweiz:

Rud. Brenner & Co., Basel.



**Holzkonstruktion Syst. Gabaz**

für

Industriebauten aller Art, Hallen- und Saalbauten,  
landwirtschaftliche Gebäude, Flugzeughallen  
Brücken und Brücken-Lehrgerüste etc.

Rein gelenkig wirkende, elastisch arbeitende Fachwerkkonstruktion.  
Wirtschaftliche stützenlose Spannweiten für horizontale und steile  
Dacheindeckungen bis 30 m und mehr. Keine Materialüberbeanspru-  
chungen, deshalb praktisch unbegrenzte Lebensdauer. Bedeutende  
Baukostensparnisse, kürzeste Lieferzeit, sehr leicht transportabel.

Man verlange Prospekt und unverbindlichen Ingenieurbesuch.

Kurzfristige kostenlose Projektbearbeitung u. verbindl. Offertstellung.

✚ 81727 ✚ Ingenieurbureau, Bauunternehmung Auslandpatente

**Industrie- und Gartenstädte - Baugesellschaft**

32 Gessnerallee

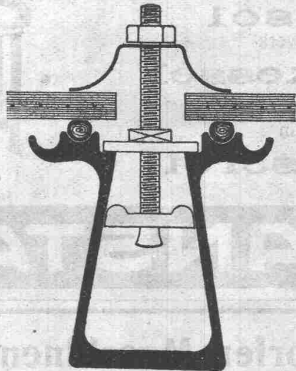
Zürich

Telephon S. 44.56

# Kittlose Glasdächer

(System Zimmermann)

Best bewährte Oberlichtbedachung für Fabriken, Bahnhöfe etc.



Sprosse „Fortuna“

## Walther & Müller, Bern

Telephon Nr. 912 — Telegramme: Walthermüller

Vertreten in:

Zürich

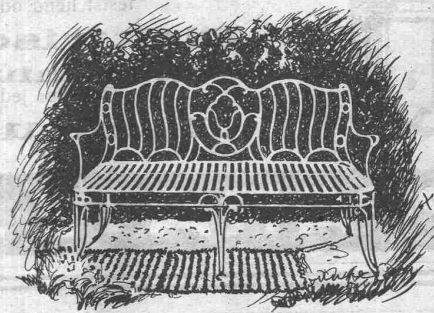
Frauenfeld

durch P. Appel, Limmatstr. 55 durch J. Tuchschnid's Erben  
Telephon: Selnau 66.54 Telephon Nr. 70

Eigenes technisches Bureau — Verlangen Sie unsern Besuch.

# NEUE GANZ EISEN MÖBEL FÜR DEN HAUSGARTEN

Gartenbank 82



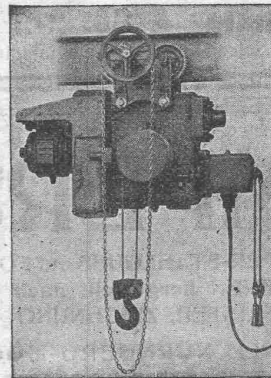
*Bequemes, schmuckes Eisengartenmö-  
bel mit federndem Sitz und schmie-  
gsamer Lehne... Unser neuester Sitz  
im Grünen!*

## SUTER-STREHLER SÖHNE & CO ZÜRICH

Verlangen Sie den Bilderkatalog „Der Sitz im Grünen“



## MASCHINENFABRIK RUEGGER & Cie. A.-G. BASEL



liefert in vollendeter Ausführung

# Elektro-Flaschenzüge

von 500 bis 5000 kg Tragkraft  
für Hubhöhen bis 20 Meter mit

Drahtseil als Huborgan



*Bandsägen, Kreissägen, Schlitzfräser  
f. Holz, Horn, Metall, Eisen, Stahl, usw.  
Laubsägen, Brisuren & Marketeriesägen  
Kalt- & Warmsägen  
Schnellschnitt-Kaltsägeblätter.*

## Paul Schubert Rüschlikon-Zürich

## Nivellierlatten, Jalons, Messtangen Reduktionsmasstäbe, Rechenschleiber

Universal, Rietz, Peter, Electro

Präzisions-Transporteure, Transversal-Masstäbe  
in Neusilber

liefert sofort ab Lager

J. Keller-Hoernli, Vermessungsgeräte,

Tel.: Hottingen 37.76 **Zürich 8** Tel.: Hottingen 37.76

# Zeiss - Nivelliere

jeder Grösse liefern wieder und teilen Preise und Bedin-  
gungen auf Anfrage mit

## Emil Pfenninger & Co. Zürich

Technisches Versandgeschäft

# ZENTRALHEIZUNGSFABRIK A.G. BERN



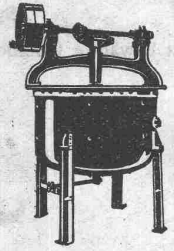
**Apparate aller Art**  
für Lebensmittel- und chemische Industrie

**Dampfkochkessel**  
feststehend oder kippar, mit und ohne Rührwerk

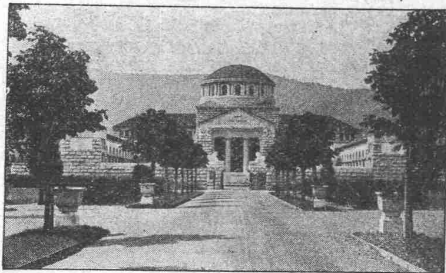
**Elektrische Kochkessel**

**Aluminium-Schweisswerk**  
Behälter jeder Art und Grösse aus Aluminium

**Eisen- u. Metallgiesserei**



## APPARATE - BAUANSTALT



### KREMATORIUM ZÜRICH

Erbaut von ALB. FRÖHLICH, Arch., Zürich  
conserviert und gedichtet mit

### CONSERVADO

Fabrikation und Vertrieb:

**Kaspar Winkler & Co. :::: Zürich 5**

Telephon: Selnau 3963 — Telegramme: Sika

### Düsseldorfer Maschinenfabrik. und Hammerwerk G. m. b. H.

Reisholz bei Düsseldorf (Deutschland)

Telegr.-Adr.: Hammerwerk Reisholz-Düsseldorf

liefert als Spezialitäten:

Schledestücke aller Art, roh, vorgearbeitet und fertig  
bearbeitet, besonders Kurbel-, Schiffs- u. Hohlwellen.  
Press- und Stanzteile für Personen- und Güterwagen.  
Kupplungen und Spanschlösser für den Waggonbau.  
Presszylinder und Plunger bis zu den höchsten Be-  
triebsdrücken.

Bohrwerkzeuge und komplette Leitungen für die Erd-  
ölgewinnung.

Schwerstangen bis zu 10 Meter Länge.

Schrumpfringe bis zu den grössten Abmessungen.

Ansatz-, Aufwalz- und Gewindeflanschen für Nieder-,  
Mittel- u. Hochdruckleitungen, sowie glatte Flanschen  
und Bordringe dazu.

Nahtlos und geschweisste Flanschen bis 1800 mm

Durchmesser mit dazu gehörigen Verschweissbunden

Nahtlose Zylinder für Oelabscheider-Apparate.

Materialnach Vorschrift, mit und ohne Abnahme.

## TEMPERGUSS

u. TEMPER-STAHLGUSS auf FORM-  
MASCHINEN hergestellt nach MO-  
DELL, MUSTER, ZEICHNUNG :::

EISENGIESSEREI NÜRNBERG-MÖGELDORF  
GEBR. DECKER, NÜRNBERG

## Maurer & Hösli

vorm. Gebr. Maurer :: Gegr. 1885

### Holz- u. Steinpflasterung Zürich

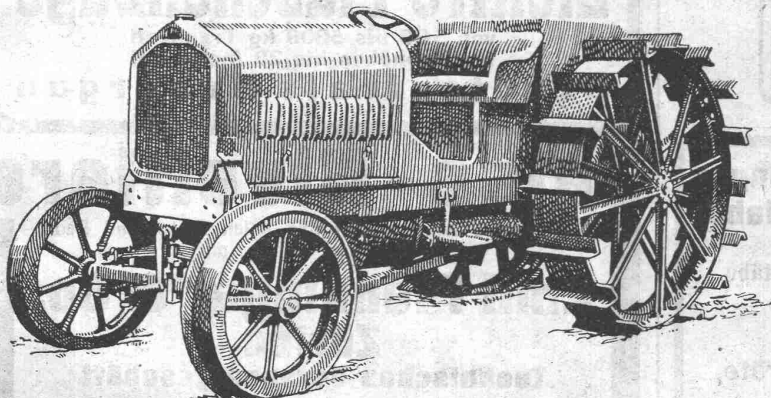
Bureau: Dahliastr. 5, Zürich 8 — Telephon: Hott. 28.80

Neu- u. Umpflasterungen, Reparaturen

Lagerplätze in Dietikon und Küsnacht

mit Geleiseanschluss in Zürich-Tiefenbrunnen.

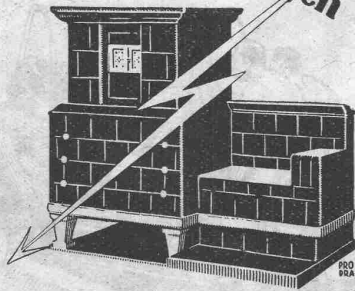
Prima Referenzen.



## Lastwagen Omnibusse Traktoren

Motorwagenfabrik Berna A.-G.  
Olten (Schweiz)

**Elektrische  
Wärmespeicher-Kachelöfen**



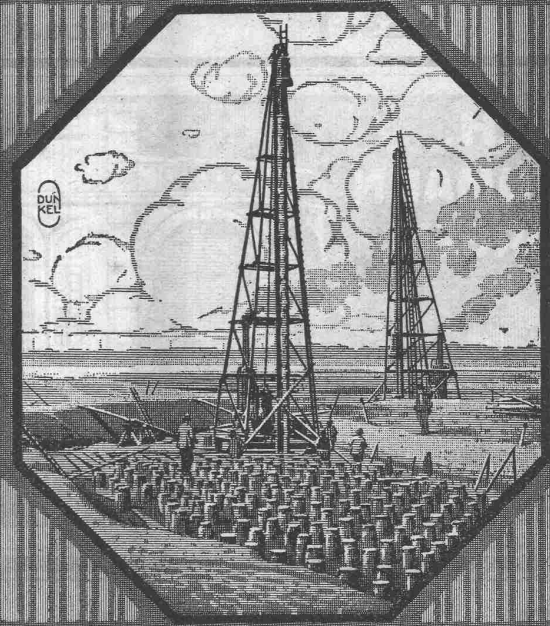
Vorteilhafteste Heizung mit billigem Nachtstrom. Ausreichende Wärmespeicherung für 16 stündigen Stromunterbruch. Gleichmäßige, gesunde Raumtemperatur. Kein Ruß - kein Rauch. Einfachste Bedienung. Wärmespeicheröfen in jeder Größe und Ausführung für Wohnräume, Bureaux usw. - Einfachere Öfen für Heizung von Werkstätten und dergleichen.

**Bei allen unsern Wärmespeicher-Öfen sind die Heizkörper leicht auswechselbar**

Prospekte und nähere Auskunft auf Verlangen.

**F & C ZIEGLER  
SCHAFFHAUSEN**

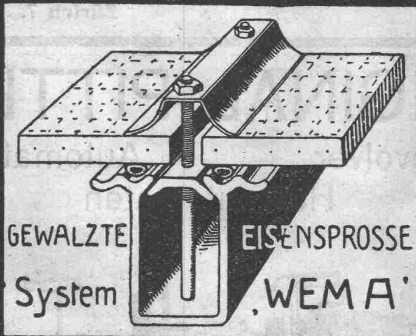
**Kammen**



**Menc & Hambrock  
Altona-Hamburg**

Vertreter für die Schweiz:  
**Fritz Marti & Co.**  
Bern  
Murtensstraße 83  
Fernsprecher Nr. 1074

**KITTLOSE GLASDÄCHER  
FÜR  
EINFACHE & DOPPELVERGLASUNG**



GEWALZTE  
System  
EISENSPROSSE  
WEMA

**Martin Keller & Co.**  
Wallisellen-  
Zürich  
TELEPHON 64

**Neue rationelle Gebäudeentlüftung**



**Dachfirstkappen-Entlüfter „Sesam“**  
⊕ Patent 77894

Oeffnen und Schliessen des ganzen Dachfirstes mit kleinster Zugkraft von einer Stelle aus. Grösste Regullerfähigkeit je nach Bedürfnis der Entlüftung. In beliebiger Länge ausführbar und auf jedem Gebäude anzubringen. Absolut regendicht.

Ausführung und Vertriebsrecht:

**C. Gaisser, Zürich 6.**

**Elektrische Leitungen**

für Hoch- und Niederspannung, Telephon etc.

erstellt prompt und fachgemäss

**Ernst Zwicky**

Elektrische Unternehmungen  
Leonhardstr. 10 Zürich 1 Teleph. H. 10.92



# A. G. STEHLE & GUTKNECHT

## Sulzer - Zentralheizungen

Basel Prima Referenzen Basel

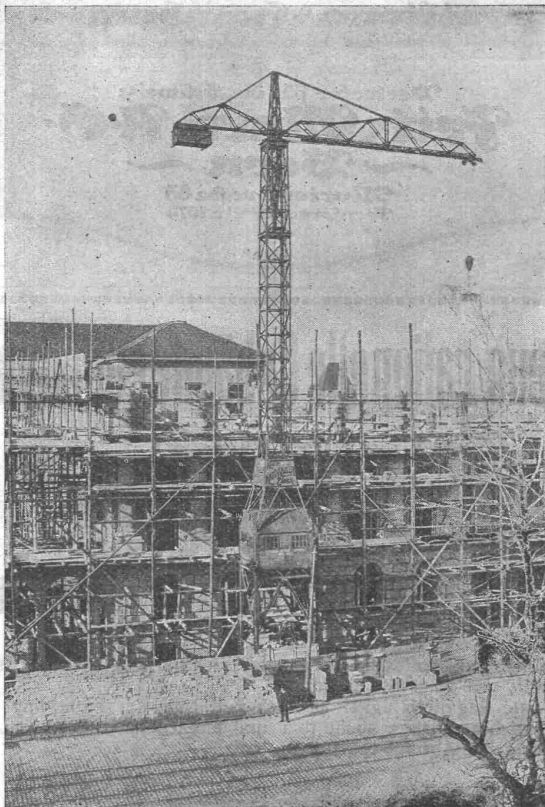
**WILH.  
BAUMANN  
HORGEN**



Rolläden. Rolljalousien.  
Jalousieläden. Rollschutzwände

Gegründet  
1860

## Grüring-Krane



### Fahrbare Turm-Dreh-Krane

Einmotoren-Krane neuesten Systems, bestens bewährt.

⊕ Patent. Prima Referenzen.

Im Betrieb zu besichtigen: Technische Hochschule Zürich.

**F. Grüring-Dutoit, Söhne & C<sup>ie</sup>**  
Konstruktionswerkstätte

Biel: Telephon 280 — Mett: Telephon 513



## VEREINIGTE DRAHTWERKE A:G. BIEL

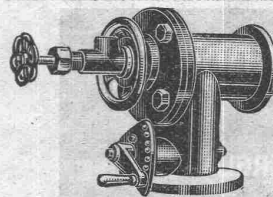
EISEN & STAHL

BLANK & PRÄZIS GEZOGEN, RUND, VIERKANT, SECHSKANT & ANDERE PROFILS  
SPEZIALQUALITÄTEN FÜR SCHRAUBENFABRIKATION & FACONDREREI  
BLANKE STAHLWELLEN KOMPRIMIERT ODER ABGEDREHT  
BLANKGEWALZTES BANDEISEN & BANDSTAHL  
BIS ZU 3000mm BREITE  
VERPACKUNGS-BANDEISEN

GROSSER AUSSTELLUNGSPREIS SCHWEIZ-LANDESAUSSTELLUNG BERN 1918

Schweizerfabrikat

## Universalbrenner



Marke „Omega“ für flüssige, halb-  
flüssige Brennstoffe u. Industriegase.  
Tiegellose Schmelzöfen „Omega“,  
bestbewährt für Gusseisen, Metalle.  
Öfen für flüssige Brennstoffe.

A. V. Lipinski & Co.

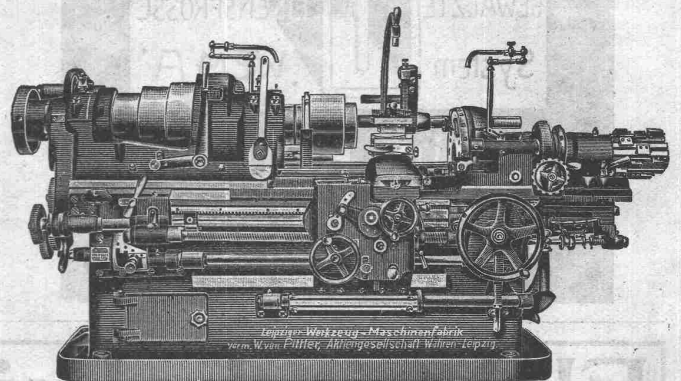
Zürich 7.

## ORIGINAL PITTLER

Revolver

Automaten

Halbautomaten



## H. Graf-Buchler, Zürich

Werkzeugmaschinen

Splügenstrasse 12  
beim Bahnhof Enge

Telephon: Selnau 4452