

Objektyp: **Advertising**

Zeitschrift: **Schweizerische Bauzeitung**

Band (Jahr): **73/74 (1919)**

Heft 26

PDF erstellt am: **25.09.2024**

### **Nutzungsbedingungen**

Die ETH-Bibliothek ist Anbieterin der digitalisierten Zeitschriften. Sie besitzt keine Urheberrechte an den Inhalten der Zeitschriften. Die Rechte liegen in der Regel bei den Herausgebern. Die auf der Plattform e-periodica veröffentlichten Dokumente stehen für nicht-kommerzielle Zwecke in Lehre und Forschung sowie für die private Nutzung frei zur Verfügung. Einzelne Dateien oder Ausdrucke aus diesem Angebot können zusammen mit diesen Nutzungsbedingungen und den korrekten Herkunftsbezeichnungen weitergegeben werden. Das Veröffentlichen von Bildern in Print- und Online-Publikationen ist nur mit vorheriger Genehmigung der Rechteinhaber erlaubt. Die systematische Speicherung von Teilen des elektronischen Angebots auf anderen Servern bedarf ebenfalls des schriftlichen Einverständnisses der Rechteinhaber.

### **Haftungsausschluss**

Alle Angaben erfolgen ohne Gewähr für Vollständigkeit oder Richtigkeit. Es wird keine Haftung übernommen für Schäden durch die Verwendung von Informationen aus diesem Online-Angebot oder durch das Fehlen von Informationen. Dies gilt auch für Inhalte Dritter, die über dieses Angebot zugänglich sind.

# Schweizerische Bauzeitung

**Abonnementspreis:**

Schweiz 30 Fr. jährlich  
Ausland 36 Fr. jährlich

**Für Vereinsmitglieder:**

Schweiz 24 Fr. jährlich  
Ausland 29 Fr. jährlich  
sofern beim Herausgeber  
abonniert wird

**WOCHENSCHRIFT**

**FÜR BAU-, VERKEHRS- UND MASCHINENTECHNIK**

GEGRÜNDET VON A. WALDNER, ING. HERAUSGEBER A. JEGHER, ING., ZÜRICH

Verlag: A. & C. Jegher, Zürich — Kommissionsverlag: Rascher & Cie., Zürich und Leipzig

ORGAN

**Insertionspreis:**

4-gespalt. Petitzeile oder deren Raum . . . 50 Cts.  
Haupttitelseite: 80 Cts.  
Alleinige Inseraten-Annahme: Rudolf Mosse, Annoncen-Expeditionen, Zürich, Basel und deren Filialen und Agenturen

DES SCHWEIZ. ING.- & ARCHITEKTEN-VEREINS & DER GESELLSCHAFT EHEM. STUDIERENDER DER EIDG. TECHN. HOCHSCHULE.

## PERSONEN-& WAREN-AUFZÜGE nach bewährtem System

für jede Leistung und Betriebsart

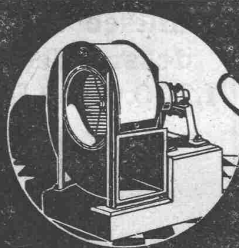
Schweiz. Wagonsfabrik Schlieren A. G., Schlieren-Zürich

Telephon: Selnau 11.15  
Telegr.: Wagonsfabrik Schlieren

## Eisenkonstruktionen

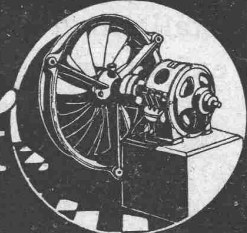
Brücken, Hochbauten, Maste, Reservoirs, Krane, Blecharbeiten etc.

*Wartmann, Vallette & Cie., Brugg.* (Filiale in Genf.)



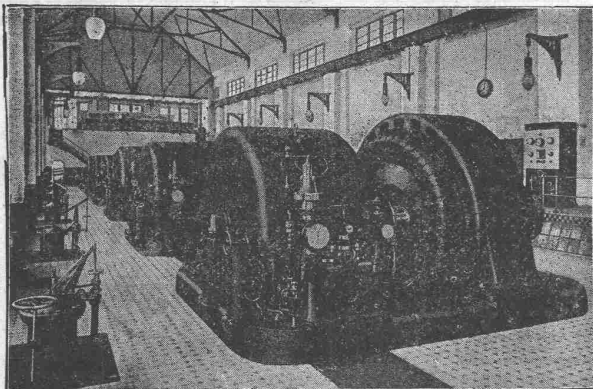
## SULZER VENTILATOREN

für Heizung und Lüftung



NIEDERDRUCK- MITTELDRUCK- u. HOCHDRUCK-VENTILATOREN für jeden Zweck und jede Leistung

GEBRÜDER SULZER, Aktiengesellschaft, WINTERTHUR



Löntscherwerk 70000 PS

A.-G. der Maschinenfabrik von

## Theodor Bell & Cie

Kriens-Luzern

(Schweiz)

## Wasserturbinen

Präzisions-Oeldruck-Regulatoren  
Wehranlagen — Rohrleitungen  
Komplette hydraulische Anlagen



## Otis Aufzugswerke

Schweizer Fabrikat, Gebr. Laue  
Wädenswil

Elektrische  
Hydraulische  
Transmissions-  
Hand-Aufzüge

Ueber 60000 Anlagen  
Telephon 89 Gegründet 1878



# TUBI TOGNI :: BRESCIA

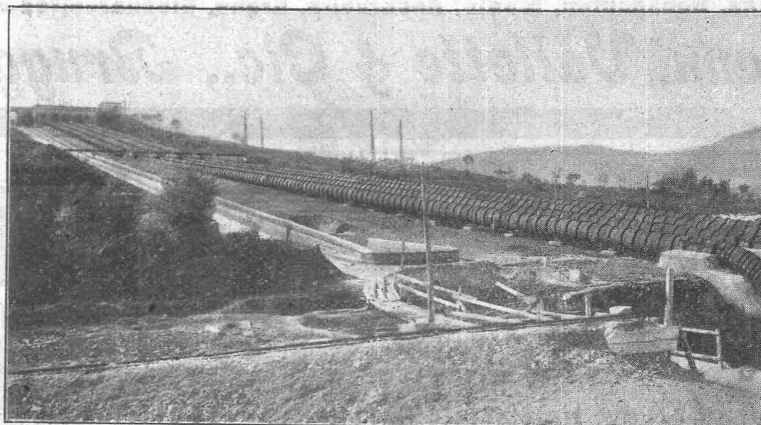
Société Anonyme au Capital de L. 15,000,000

Etablissements: **Brescia-Cogoleto** :: Bureaux: **Milan et Rome**

## Conduites forcées

en tôle d'acier soudée ou rivée de tous diamètres et pressions pour chûtes d'eau

500  
Installations  
exécutées



Force totale  
utilisée au  
dessus de  
1,200,000 H. P.

Soc. Ital. di Elettrochimica - Roma - Installation du Pescara

Barrages métalliques - grilles - appareils spéciaux de sécurité - vannes - Accessoires pour conduite d'eau  
Pylones métalliques - Réservoirs-Chaudières - Bombes pour gaz comprimés - Machineries spéciales pour  
l'Industrie chimique - pour sucrerie etc.

# H. FLOTTMANN & C<sup>IE</sup>, ZÜRICH

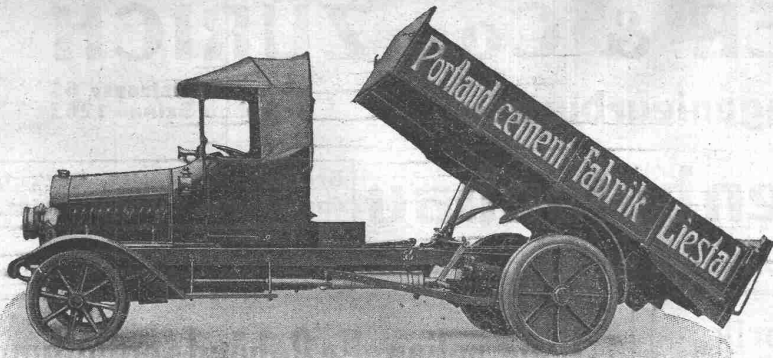
**Kompl. Pressluft-Gesteinsbohranlagen**  
**Kompl. Pressluft-Stampf- und Nietanlagen**  
stationär und fahrbar

LAGER IN ZÜRICH 2

TELEPHON: SELNAU 16.71

BUREAU: RENGGERSTR. 86



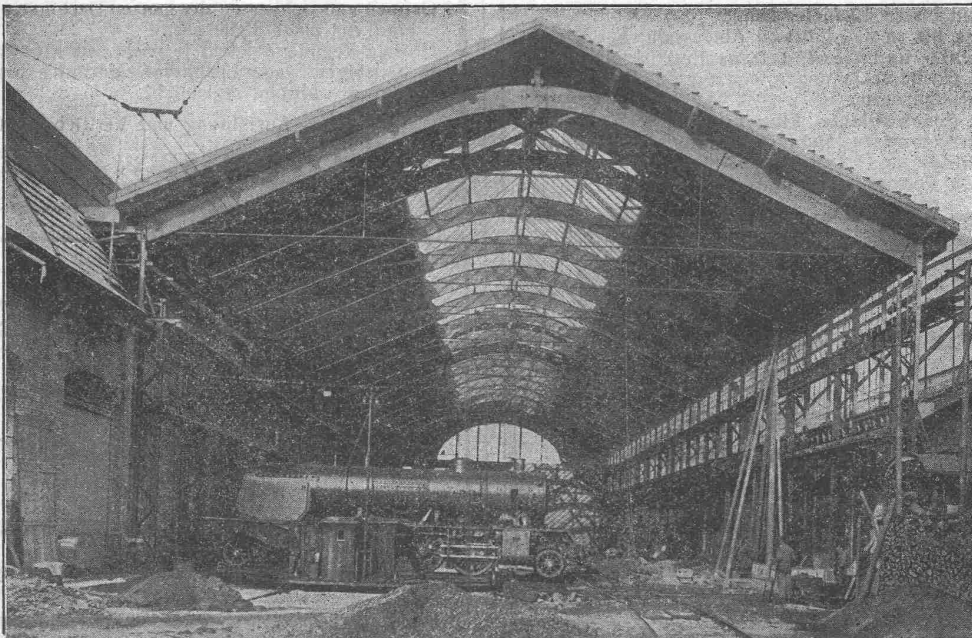


**Lastwagen  
Omnibusse  
Traktoren**

**Motorwagenfabrik Berna A.-G.**  
Olten (Schweiz)

# Hetzer - Konstruktionen

Schweizer Patente. — Ueberdeckte Fläche in der Schweiz rund 180 000 m<sup>2</sup>.



Montagehalle der Schweiz. Lokomotiv- und Maschinenfabrik Winterthur. Spannweite der Hetzerbinder 24½ m.

**Schweiz. A.-G. für Hetzer'sche Holzbauweisen, Zürich.**

## Hallen-, Brücken-, Gerüstbau Holzkonstruktionen „System Stäubli“

in allen Kulturstaaten gesetzlich geschützt.

Profilierte Lamellenträger in jeder Form, ohne Eisen, ohne Leim,  
Beste Holz ausnützung, kleines Eigengewicht, leicht zerlegbar,  
wetterbeständig. Projekte und Ausführung

**Willy Stäubli, Zurlindenstrasse 115, Zürich**

# J. BOLLIGER & Co., ZÜRICH

Tödlstrasse 65  
Telephon Selnau 1263

Ingenieurbureau

Tödlstrasse 65  
Telephon Selnau 1263

Projekte, Voranschläge, Bau-  
leitung, Stat. Berechnungen.

## Eisenbetonbau

Brücken, Reservoirs, Decken,  
Fundationen, Leitungsmasten.

### Düsseldorfer Maschinenfabrik. und Hammerwerk G. m. b. H.

Reisholz bei Düsseldorf (Deutschland)  
Telegr.-Adr.: Hammerwerk Reisholz-Düsseldorf

liefert als Spezialitäten:

- Schmiedestücke aller Art, roh, vorgearbeitet und fertig bearbeitet, besonders Kurbel-, Schiffs- u. Hohlwellen.
  - Press- und Stanzteile für Personen- und Güterwagen.
  - Kupplungen und Spannschlösser für den Waggonbau.
  - Presszylinder und Plunger bis zu den höchsten Betriebsdrücken.
  - Bohrwerkzeuge und komplette Leitungen für die Erdöl-gewinnung.
  - Schwerstangen bis zu 10 Meter Länge.
  - Schrumpfringe bis zu den grössten Abmessungen.
  - Ansatz-, Aufwalz- und Gewindeflanschen für Nieder-, Mittel- u. Hochdruckleitungen, sowie glatte Flanschen und Bordringe dazu.
  - Nahtlos und geschweisste Flanschen bis 1800 mm Durchmesser mit dazu gehörigen Vorschweissbunden
  - Nahtlose Zylinder für Oelabscheider-Apparate.
- Materialnach Vorschrift, mit und ohne Abnahme.

### Neue rationelle Gebäudeentlüftung



### Dachfirstkappen-Entlüfter „Sesam“

⊕ Patent 77894

Oeffnen und Schliessen des ganzen Dachfirstes mit kleinster Zugkraft von einer Stelle aus.  
Grösste Regulierfähigkeit je nach Bedürfnis der Entlüftung.  
In beliebiger Länge ausführbar und auf jedem Gebäude anzu-  
bringen. Absolut regendicht.

Ausführung und Vertriebsrecht:

C. Gaisser, Zürich 6.

### M. Schoch-Wernecke Treibriemen-, Schlauch- und Gurten- Weberei

Bureau Zürich: Münsterhof Nr. 14  
Telephon: Selnau 31.91

- Pressfilter-Tücher für Oel, Selve, chemische Fabrikate
- Transportbänder für Torf, Kohle etc.
- Fallhammer-Riemen
- Treibriemen, Hanfschläuche

### Verzinkerei Zug A. G.

Fabrik für verzinkte  
lackierte und rohe Blechwaren

Blecharbeiten nach jeder Zeichnung und  
nach Mustern

### Lohnverzinkung

Verzinken von Draht in Rollen und Drahtgeweben.

### Sanitäre Artikel

der Marmor-Mosaik-Werke Baldegg A.-G.

- Badewannen
- Waschröge
- Spühlsteine, Reihenwaschtische etc.

Verkaufsbureau für Zürich und Ostschweiz:

**Sponagel & Co., Zürich**

### Ofen-Anlagen

wirtschaftlich und betriebssicher für sämtliche Industrien.

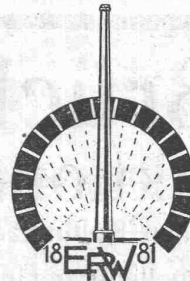
Spezialität:

- Glüh- und Härteöfen
- Schmelz- und Schmiedeöfen
- Dampfkesselmauerungen
- Hochkaminbau

Für Projekte, Kostenvoranschläge, sowie  
Ausführungen empfiehlt sich bestens

**E. Romegiali**  
Winterthur

Haus gegründet 1881 — Telephon 1186  
Prima Refer. — Geübtes Spezial-Personal  
Grosses Lager in feuerfesten Materialien



## A. G. STEHLE & GUTKNECHT

### Sulzer-Zentralheizungen

Basel

Prima Referenzen

Basel



# AERO

automatisch arbeitender

## Beton- u. Mörtel-Mischer

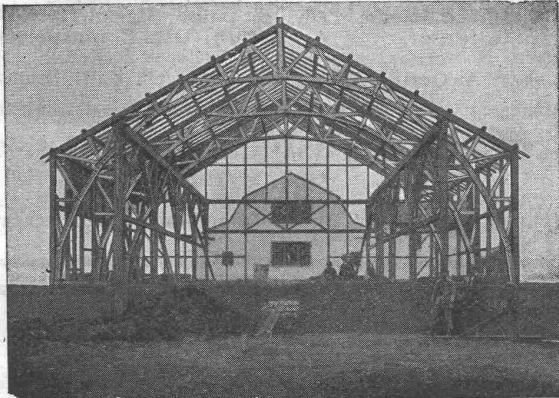
Patentverfahren.

Mehrfach amtlich kontrollierte Belege und bautechnisch kompetente Referenzen.

### Robert Aebi & Co

Zürich

## Moderner Holzbau, Syst. „Holzfachwerk“



Zweigelenkbinder mit Krahnbahn in „Holzfachwerk“  
Waagenfabrik J. Studer in Olten

**Leicht, billig, rasche Montage.**

Jede gewünschte Form statisch einwandfrei ausführbar.  
Mehrere 1000 m<sup>2</sup> überbaut.

Patentinhaber:

**Kienast & Hammerer, Zürich**

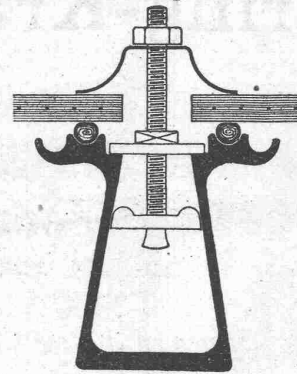
Ingenieur-Architekturbureau  
Seefeldstrasse 47 — Telephon: Hottingen 48.08

Man verlange kostenlose Offerte.

## Kittlose Glasdächer

(System Zimmermann)

Best bewährte Oberlichtbedachung für Fabriken, Bahnhöfe etc.



Sprosse „Fortuna“

**Walther & Müller, Bern**

Telephon Nr. 912 — Telegramme: Walthermüller

Vertreten in:

Zürich

Frauenfeld

durch P. Appel, Limmatstr. 55

durch J. Tuohschmid's Erben

Telephon: Selnau 66.54

Telephon Nr. 70

Eigenes technisches Bureau — Verlangen Sie unsern Besuch.

## SCHMIEDEISERNE FABRIKFENSTER SAMT EINGLASUNG

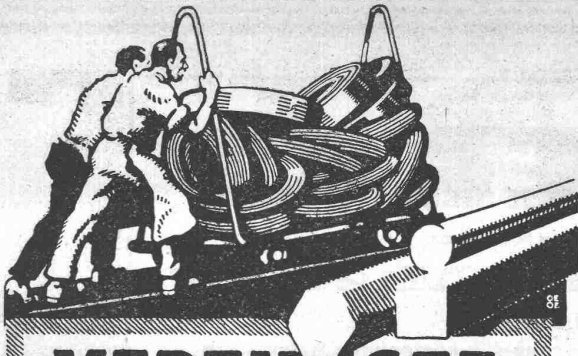
GLASDACH-**WERKE**



SCHWEIZER  
FIRMA

**Simon Kulli**  
ALTESTES SPEZIALGESCHAFT  
GEGRÜNDET 1854  
EIGENES INGENIEURBUREAU

**Olten**

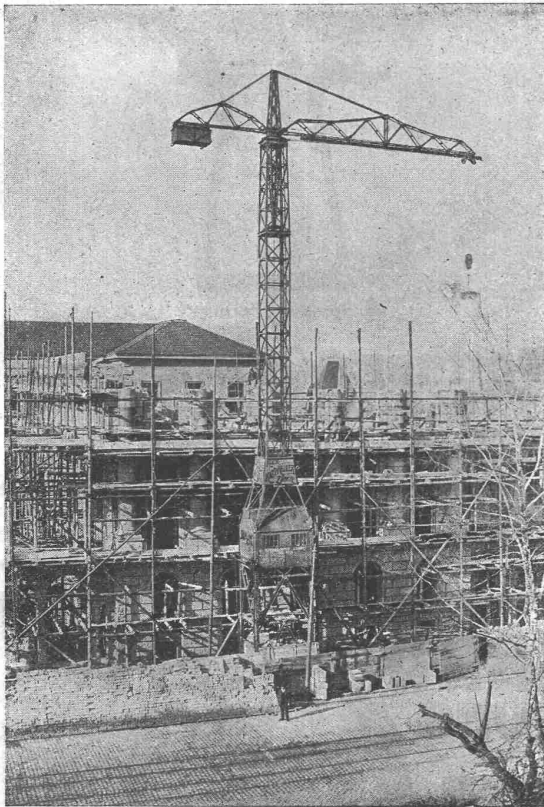


# VEREINIGTE DRAHTWERKE A:G. BIEL

EISEN & STAHL  
BLANK & PRÄZIS GEZOGEN, RUND, VIERKANT, SECHSKANT & ANDERE PROFILE  
SPEZIALQUALITÄTEN FÜR SCHRAUBENFABRIKATION & FAÇONNÉREI  
BLANKE STAHLWELLEN, KOMPRIMIERT ODER ABGEDREHT  
BLANKGEWALZTES BANDEISEN & BANDSTAHL  
BIS ZU 300<sup>m</sup> BREITE  
VERPACKUNGS-BANDEISEN

GROSSER AUSSTELLUNGSPREIS SCHWEIZ. LANDESAUSSTELLUNG BERN 1914

# Grüning-Krane



## Fahrbare Turm-Dreh-Krane

Einmotoren-Krane neusten Systems, bestens bewährt.

⊕ Patent. Prima Referenzen.

Im Betrieb zu besichtigen: Technische Hochschule Zürich.

## F. Grüning-Dutoit, Söhne & Cie

Konstruktionswerkstätte

Biel: Telefon 230 — Mett: Telefon 513

# BLITZ-GERÜST

System E. Schärer



Ungehindert freier Verkehr bei Gebäude-Renovationen,

## Neu- und Umbauten

Mietweise Erstellung für Maurer-, Steinhauer-, Spengler- und Malerarbeiten etc. durch die Baugeschäfte:

Zürich:

Fietz & Leuthold, Zürich 8  
Fr. Erlmann, Zürich 2, Bleicherw. 36  
Winterthur: M. Häring  
Andelfingen: E. Landoit-Frey  
Bern: G. Rieser  
Luzern: E. Berger  
Bubikon: A. Oetiker, Baumstr.

Glarus: Rud. Stüssy-Aebly, Baumeister

Genf: Ed. Cuénod S. A.  
Neuhäusen: Jos. Albrecht  
Herisau: Joh. Müller  
St. Gallen: Sigris, Merz & Co  
Olten: Otto Ehrensperger  
Rheinfelden: F. Schär  
Solothurn: F. Balli, Baumstr.

Vermietung von Trägern an Baumeister und Private durch die  
**Schweiz. Gerüstgesellschaft A.-G.**  
Zürich 7

Steinwiesstr. 86, Tel. 21.34, Telegr.-Adr. „Blitzgerüst“

## R. DIETRICH & CO A.-G., ZÜRICH

Fabrik m. Geleise-Anschluss i. Altstetten. Tel.: Seln. 1890 u. 4501

Grosses Lager in Maschinenölen jeder Art.

Elektromotoren-Oele — Turbinen-Oele — Dampfzylinder-Oele  
Automobil-Oel und Motorwagenfett

Wasserlösliches Bohreröl — Bodenöl — Leinöl  
Bodenwischse — Schmierseife — Carbolineum etc. etc.

## THEODOR BERTSCHINGER

Hoch- und Tiefbau-Unternehmung

LENZBURG ZÜRICH

Telephon No. 8

Tel. Selnau 6192

Erdarbeiten

Beton- und Eisenbetonarbeiten

Steinhauerarbeiten (Muschelsandstein)

Zimmerarbeiten

Schreinerarbeiten

GROSSES INVENTAR AN:

Rollmaterial

Baumaschinen

Baumaterialien

(Flusskorrekturen, Foundationen, Industriebauten etc.)



# GRANIT

A.-G. H. Schulthess, Personico (Tessin)

Direktion in Lavorgo (Tessin) — Telephon 9  
Zweibureau: Eichstr. 9, Zürich 3, Telephon 66.75

Ausgedehnte Steinbrüche und Werkplätze in Personico (Station Bodio), Cresciano (Station Osogna), Tenero (Station Gordola) und im Verzascatal.

**Spezialität: Weisser Verzascagränit für bessere Treppenanlagen.**

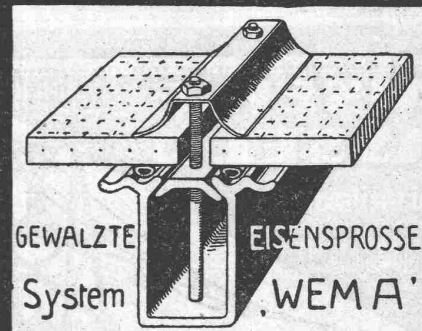
Lieferantin sämtlicher innerer Treppenanlagen zur Universität Zürich, zum Naturwissenschaftlichen und Land- und Forstwirtschaftlichen Institut der Eidgenössischen Technischen Hochschule, zum Bezirksgebäude Zürich.



Ausführung von  
**Neubauten aller Art  
Umbauten, Renovation  
Eisenbeton**

Bureau Kernstrasse 2 und 4  
Telephon: Selnau 30.60

**KITTLLOSE GLASDÄCHER**  
FÜR  
EINFACHE & DOPPELVERGLASUNG



GEWALZTE  
System  
EISENSPROSSE  
'WEMA'

**Martin Keller & C<sup>ie</sup>**  
Wallisellen-  
Zürich  
TELEPHON 64

## Maurer & Hösli

vorm. Gebr. Maurer :: Gegr. 1885

**Holz- u. Steinpflästerung  
Zürich**

Bureau: Dahliastr. 5, Zürich 8 — Telephon: Hott. 28.80

**Neu- u. Umpflästerungen, Reparaturen  
Lagerplätze in Dietikon und Küsnacht  
mit Geleiseanschluss in Zürich-Tiefenbrunnen.**

Prima Referenzen.

**Elektro-mech. Werkstätten**

vormals  
**S. Spälti Wanger & Spälti Zürich 5**

Hardturmstrasse 121

Bahnstation: Hauptbahnhof — Tramhaltestelle: Hardstrasse  
Postcheck- und Giro-Konto Nr. VIII/1880

**Lieferung, Reparatur, Umwicklung, Instandstellung  
Kauf, Verkauf**

von neuen und gebrauchten elektrischen Maschinen, Motoren,  
Transformatoren und zugehöriger Apparate jeder Provenienz.  
Telephon: Geschäft 4499, Wohnung 3773  
Telegramm-Adresse: Wangerspälti Zürich

## TREIBRIEMEN

in Leder und Balata, Näh- und Binderiemen,  
technische Lederartikel, Riemenverbindungen

**Gut & Co., Lederhandlung, Zürich**

**Wehrli A.-G.**

**Photographische Kunst-  
und Verlagsanstalt**

**Kilchberg-Zürich**

empfiehlt sich für  
Photogr. Aufnahmen von Gebäuden,  
Maschinen etc.  
Vergrößerung und Verkleinerung  
von Plänen, Landkarten etc. auf  
jedes gewünschte Format.  
Preisliste steht zu Diensten.

## Granitarbeiten

in jeder Ausführung. Eigene, leistungsfähigste Brüche.

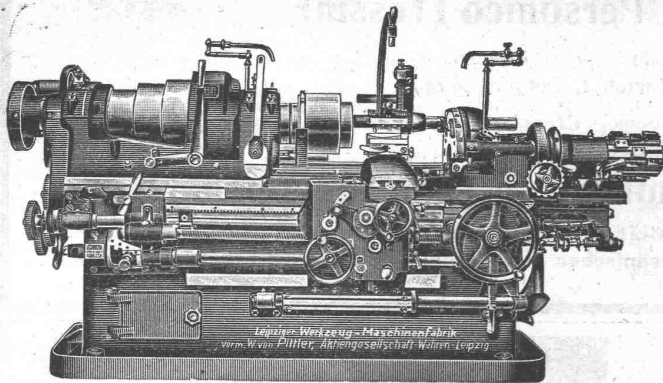
**A.-G. Tessinische Granitbrüche Biasca  
Zürich 1, Fraumünsterstrasse 14**

Telegr.: Tessigranit. Telephon: Selnau 24.60  
Prima Referenzen.



# ORIGINAL PITTTLER

Revolver Automaten  
Halbautomaten



**H. Graf-Buchler, Zürich**  
Werkzeugmaschinen

Splügenstrasse 12  
beim Bahnhof Enge

Telephon: Selnuu 4452

**KAISER & Co** MASCHINEN  
**CASSEL 24** FABRIK A G

**Drahtseilbahnen.**  
Hängebahnen, Elektrische,  
Bahnen, Ketten- u. Seileisen,  
Bahnen, Bergwerke u.  
Brennereien,  
Streckenförderungen.

Vertreter: Fritz Marti A.-G., Bern.

**Architekten  
Baumeister**

**D. K. G. Ankerschienen und D. K. G.**  
**Transmissionsträger patentiert,**  
sind einzige Mittel zur rationellen Befestigung von  
**Transmissionen, Rohrleitungen etc. i. modernen  
Industriebauten.**  
Prospekt und Muster kostenlos.  
Alleinvertrieb durch  
**J. Louis Müller, Luzern**  
**F. A. Franken, Kannenfeldstr. 46, Basel.**

**WILH.  
BAUMANN  
HORGEN**

**Rolladen. Rolljalousien.  
Jalousieläden. Rollschutzwände.**

Gegründet  
**1860**

Ich offeriere mit 10 bis 20 Prozent Rabatt:

**Paus-Papier  
Detail-Papier  
Zeichen-Papier  
Millimeter-Papier  
Pausleinwand**

**Ed. Aerni-Leuch, Bern**  
Lichtpaus- und Plandruck-Anstalt

**Dr Hoigné vorm. M. Schoch & Co**  
Münsterhof 14 — Telephon S. 31.91  
Zürich 1  
Verkaufsstelle der  
**Hammerwerke**  
und  
**Gesenk-Schmiede**  
Gebr. Tüscher & Co.  
Zürich

**Meynadier & Cie., Zürich 8**  
Ia. Asphalt-Dachpappe  
Carbolineum  
Holzcement — Klebmasse  
Asphaltpflicht — Schiffskitt  
Roofing = teerfreie Dauerpappe

**K. Schäffer**  
Lager und Verkaufsstelle von  
**Schäffer & Budenberg G. m. b. H., Zürich**  
Stampfenbachstr. 61

**Ventile  
Manometer  
Hähne  
Wasserstände  
Injektoren  
Kondenswasserableiter**

# Metall- & Kabelwerke<sup>A.</sup><sub>G.</sub>, Dornach

Kupfer, Messing, Bronze, Nickellegierungen  
in Blechen, Stangen, Profilen, Drähten etc.

## Granit-Arbeiten

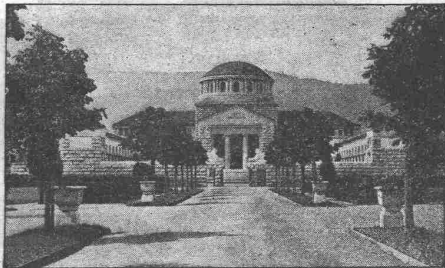
in

Urner-, Tessiner- und Verzasca-Granit

liefert in sauberster Ausführung und fehlerlosem Material

**T. Niederberger, Granitgeschäft**

Bureau: Luzern — Telephon 657



## KREMATORIUM ZÜRICH

Erbaut von ALB. FRÖHLICH, Arch., Zürich  
conserviert und gedichtet mit

## CONSERVADO

Fabrikation und Vertrieb:

**Kaspar Winkler & Co. ::-:: Zürich 5**

Telephon: Selnau 3963 — Telegramme: Sika

## Brückenisolierungen Kiesklebedächer Asphaltarbeiten

aller Art erstellen

**Gysel & Cie., Asphalt-Fabrik-Käpfnach (Horgen)**

Telephon 24 — Telegramme: Asphalt.

## Nivellerlatten, Jalons, Messtangen Reduktionsmasstäbe, Rechenschleber

[Universal, Rietz, Peter, Electro

Präzisions-Transporteure, Transversal-Masstäbe

in Neusilber

liefert sofort ab Lager

**J. Keller-Hoernli, Vermessungsgeräte,**

Tel.: Hottingen 37.76

**Zürich 8**

Tel.: Hottingen 37.76

## Zeiss - Nivelliere

jeder Grösse liefern wieder und teilen Preise und Bedingungen auf Anfrage mit

**Emil Pfenninger & Co.  
Zürich**

Technisches Versandgeschäft

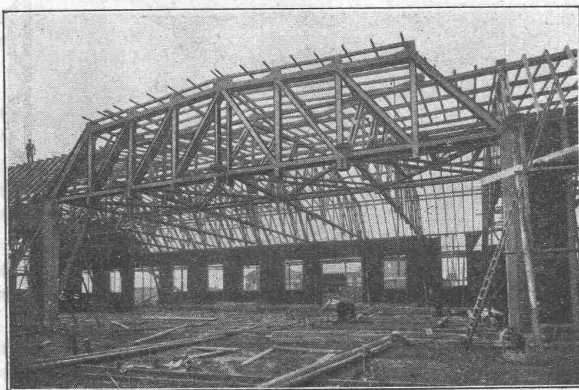
## Elektrische Leitungen **Ernst Zwicky**

erstellt prompt und fachgemäss

für Hoch- und Niederspannung, Telephon etc.

**Elektrische Unternehmungen**

Leonhardstr. 10 **Zürich 1** Teleph. H. 10.92



## Holzkonstruktion Syst. Gabaz

für

**Industriebauten aller Art, Hallen- und Saalbauten,  
landwirtschaftliche Gebäude, Flugzeughallen  
Brücken und Brücken-Lehrgerüste etc.**

Rein gelenkig wirkende, elastisch arbeitende Fachwerkkonstruktion. Wirtschaftliche stützenlose Spannweiten für horizontale und steile Dacheindeckungen bis 30 m und mehr. Keine Materialüberbeanspruchungen, deshalb praktisch unbegrenzte Lebensdauer. Bedeutende Baukostensparnisse, kürzeste Lieferzeit, sehr leicht transportabel.

Man verlange Prospekt und unverbindlichen Ingenieurbesuch.

Kurzfristige kostenlose Projektbearbeitung u. verbindl. Offertstellung.

✚ 81727 ✚ Ingenieurbureau, Bauunternehmung Auslandpatente

**Industrie- und Gartenstädte - Baugesellschaft**

32 Gessnerallee

**Zürich**

Telephon S. 44.56

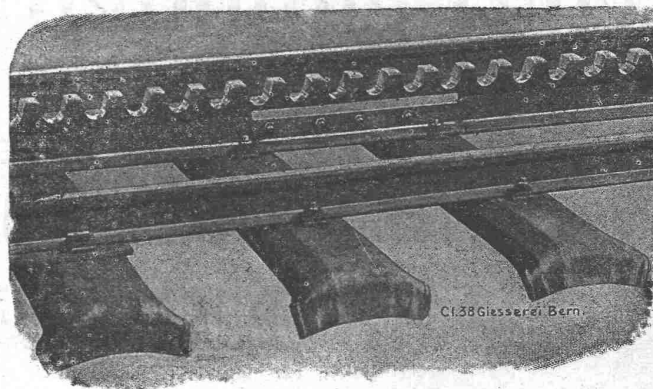




# GIESSEREI BERN

in Bern ———— Konstruktionswerkstätten

Werk der Gesellschaft der L. von Roll'schen Eisenwerke liefert als Spezialität:



Telephon  
1066



Telegramme:  
Giesserei Bern



**Zahnradbahnmaterial, Hebezeuge, Eisenbahnmaterial, Standseilbahnen, Schützenanlagen und Wehreinrichtungen, Maschinen für Torfgewinnung, Allgemeiner Maschinenbau**