

Objektyp: **Advertising**

Zeitschrift: **Schweizerische Bauzeitung**

Band (Jahr): **73/74 (1919)**

Heft 3

PDF erstellt am: **26.09.2024**

Nutzungsbedingungen

Die ETH-Bibliothek ist Anbieterin der digitalisierten Zeitschriften. Sie besitzt keine Urheberrechte an den Inhalten der Zeitschriften. Die Rechte liegen in der Regel bei den Herausgebern. Die auf der Plattform e-periodica veröffentlichten Dokumente stehen für nicht-kommerzielle Zwecke in Lehre und Forschung sowie für die private Nutzung frei zur Verfügung. Einzelne Dateien oder Ausdrucke aus diesem Angebot können zusammen mit diesen Nutzungsbedingungen und den korrekten Herkunftsbezeichnungen weitergegeben werden. Das Veröffentlichen von Bildern in Print- und Online-Publikationen ist nur mit vorheriger Genehmigung der Rechteinhaber erlaubt. Die systematische Speicherung von Teilen des elektronischen Angebots auf anderen Servern bedarf ebenfalls des schriftlichen Einverständnisses der Rechteinhaber.

Haftungsausschluss

Alle Angaben erfolgen ohne Gewähr für Vollständigkeit oder Richtigkeit. Es wird keine Haftung übernommen für Schäden durch die Verwendung von Informationen aus diesem Online-Angebot oder durch das Fehlen von Informationen. Dies gilt auch für Inhalte Dritter, die über dieses Angebot zugänglich sind.

Schweizerische Bauzeitung

Abonnementspreis:

 Schweiz 30 Fr. jährlich
 Ausland 36 Fr. jährlich

Für Vereinsmitglieder:

 Schweiz 24 Fr. jährlich
 Ausland 29 Fr. jährlich
 sofern beim Herausgeber
 :: abonniert wird ::

WOCHENSCHRIFT
FÜR BAU-, VERKEHRS- UND MASCHINENTECHNIK

GEGRÜNDET VON A. WALDNER, ING. HERAUSGEBER A. JEGHER, ING., ZÜRICH

Verlag: A. & C. Jegher, Zürich — Kommissionsverlag: Rascher & Cie., Zürich und Leipzig

ORGAN
Insertionspreis:

 4-gespalt. Pettizelle oder
 deren Raum . 50 Cts.
 Haupttitelseite: 80 Cts.
 Alleinige Inseraten-An-
 nahme: Rudolf Mosse,
 Annoncen-Expedition,
 Zürich, Basel und deren
 Filialen und Agenturen

DES SCHWEIZ. ING.- & ARCHITEKTEN-VEREINS & DER GESELLSCHAFT EHEM. STUDIERENDER DER EIDG. TECHN. HOCHSCHULE.

DRAHTLAMPE **AEG** **NITRALAMPE**

FÜR WOHNRAUME & WERKSTATTEN FÜR STRASSEN UND HALLEN

 PRO
 PRA

Löhle & Kern A.-G. für Eisenbau, Zürich

Entwurf und Ausführung von

Eisenkonstruktionen aller Art.

Eisenbeton im Hoch- und Tiefbau

Fabriken, Lagerhäuser, Silos etc. — Patent. hölzerner Fachwerksbinder.

Statische Berechnungen jeder Art — Expertisen — 30jährige Erfahrung

Ingenieurbüreau

Klingler & Leuprecht

Diplom. Ingenieure

Wallstrasse Nr. 24 Basel Telephone Nr. 6254

PERSONEN- & WAREN-AUFZÜGE

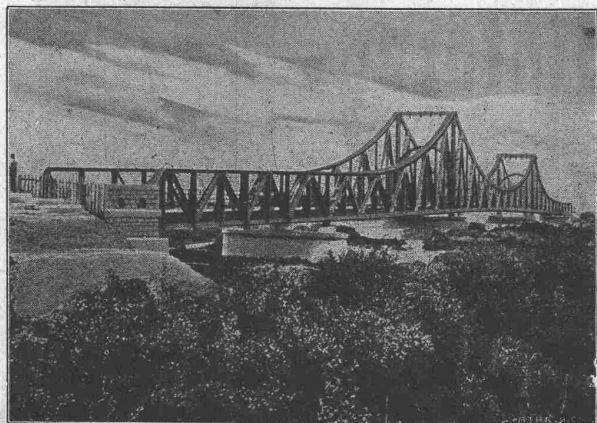
 nach
 bewährtem
 System

für jede Leistung und Betriebsart

Schweiz. Wagonsfabrik Schlieren A. G., Schlieren-Zürich

Telefon: Selnau 11.15

Telegr.: Wagonsfabrik Schlieren



Untere Strassenbrücke des Diepoldsauer Rheindurchstiches.

A.-G. der Maschinenfabrik von

Theodor Bell & Cie.

Kriens-Luzern

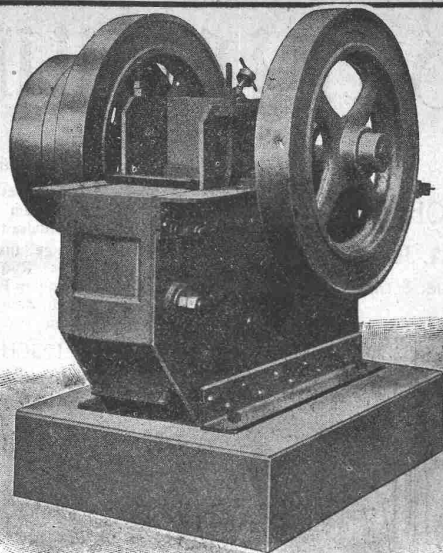
(Schweiz)

Eiserne Brücken Hochbaukonstruktionen

Leitungsmaste

Krane

Wehranlagen



Robert Aebi & Co

Gegründet 1880

Zürich

Gegründet 1880

Neuer Steinbrecher

für Leistungen von 30 bis 100 m³

**Komplette Hartzerkleinerungs- und
Kies-Aufrüstungs-Anlagen**

Waschmaschinen

Hebezeuge

SCHWEIZERISCHE MAGNETA A.-G., ZÜRICH

erstellt als Spezialität

Elektrische Zentraluhrenanlagen

für Städte, Schulhäuser, Fabriken etc. Ueber 100000 Magneta-Uhren in allen Weltteilen in Betrieb.

Moderne
INDUSTRIEBAUTEN

mit der Zeit angepassten Ausführungen
projektiert rasch und wirtschaftlich

H. KNOBEL, ZÜRICH 6

Weinbergstrasse 53a. Telefon: Hottingen 20.48

Ingenieur- und Architekturbureau

SPEZIALKONSTRUKTIONEN:

1. Anlagen für Textilindustrie,
2. Gebäude für Elektrochemie,
3. Werkstätten für Maschinenbau,
4. Giessereien und Montierungshallen.

Keine Unternehmung

Kosmos-Falzbautafeln

zum Isolieren feuchter Wände etc.

Asphalt-Isolierplatten

für Grundwasser-Abdeckung etc.

Karbolinum, Teeröl, Wandisolier-
Asphalt, Isolierteppiche, Asphalt-
und Eisenlacke, Schlackenwolle,
sowie alle Teer- u. Asphaltprodukte

liefern

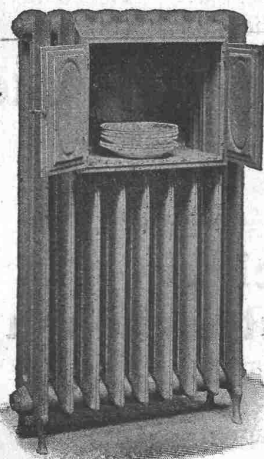
Gysel & Cie., Horgen

Asphaltfabrik Käpfnach — Telephon 24
Telegramme: Asphalte



GESELLSCHAFT DER LUDW. VON ROLL'SCHEN EISENWERKE

FILIALE: **EISENWERK CLUS** KT. SOLOTHURN



Cluser Radiatoren

55 verschiedene Modelle

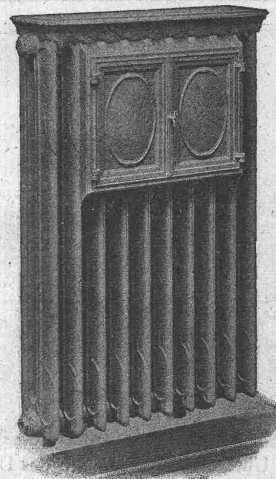
Cluser Heizkessel

für Warmwasser- und Niederdruck-Dampfheizung, sowie für
gewerbliche Anlagen. — Ueber 9000 Cluserkessel im Betriebe.

Rippenhelzröhren, Wärmeplatten,
Wärmeschränke, Wärmetische, Ventile,
Formstücke und Flanschen.

Lieferung ab Vorrat.

Zu beziehen durch die Installationsfirmen.



ESCHER WYSS & C^{IE}

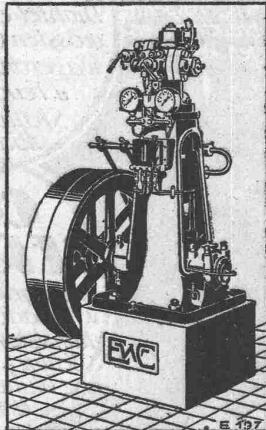
Zürich A 155

Eis- und Kühl-Maschinen

in allen Grössen und für
sämtliche Kühlzwecke ::

für

- Eisfabriken
- Schlachthäuser
- Bierbrauereien
- Markthallen
- Molkereien
- Metzgereien
- Hotels, Schiffe usw.



46/18

Alfr. Schmidweber's Erben

Zürich 8 — Dietikon

Innen- und Aussendekorationen
in poliertem Marmor und Granit

Goldene Medaille Schweizer. Landes-Ausstellung,
Bern 1914



Badische Maschinenfabrik
Seboldwerk Durlach Gegründet 1854



Sandstrahlgebläse

in neuester und vollkommener Bauart
für alle vorkommenden Verwendungszwecke
D. R. P. — D. R. G. M.

Maschinen für die Gussputzerei
sowie

Dekapierapparate
für Bleche und Walzeisen

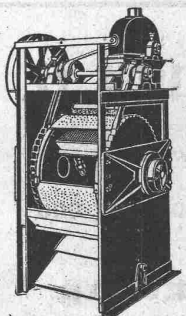
Sämtliche Maschinen und Einrichtungen
für

**Eisen-, Stahl- und Metall-
Giessereien**

Vertreter für die Schweiz:

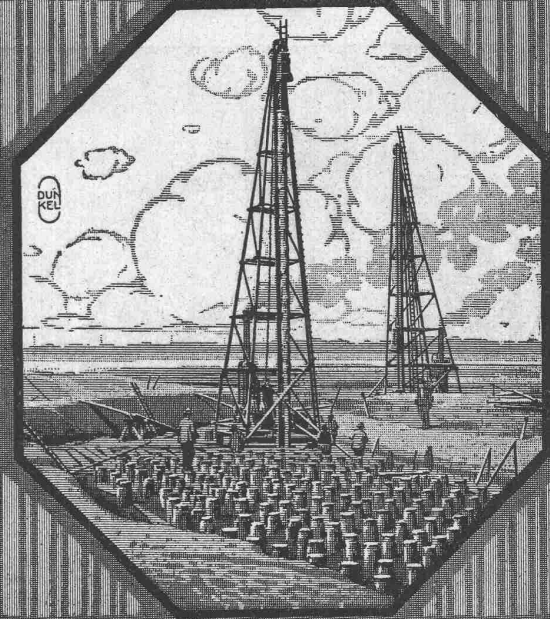
Ingen. Ed. Gams, Zürich 8

Seegartenstrasse 2
Telephon Nr. 5780



Sandstrahlgebläse
mit Rotationstrommel

Rammen



Mensch & Hambroek
— O m b s —
Altona-Hamburg

Vertreter für die Schweiz:

Fritz Marti A.-G.
— Bern —

Murtenstrasse 65
Fernsprecher Nr. 1074

Gliedermeter
Marke

„Siesto“

sind die besten.

Erhältlich in allen besseren Eisenhandlungen.

**Siegrist & Stokar, Masstabfabrik
Schaffhausen.**

K. Schäffer

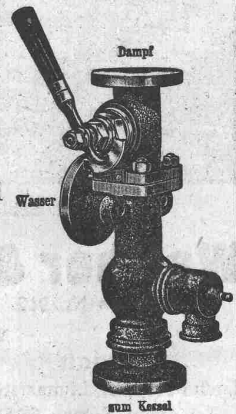
Lager und Verkaufsstelle
von

Schäffer & Budenberg
G. m. b. H.

Zürich, Stampfenbachstr. 61



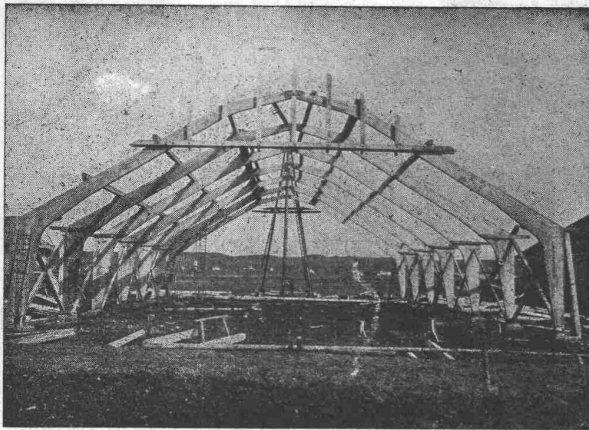
- Manometer
- Thermometer
- Hähne
- Ventile
- Schleber
- Injektoren
- Wasserstände
- Pumpen



zum Kessel

Patentierter Vertikallamellenbinder

Statisch einwandfreie Holzkonstruktionen



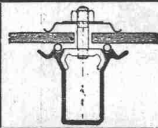
Schuppenbauten (Billige Lagerräume)
Dreigelenkbogen ohne Zugband

Projektierendes Ingenieurbureau

Gustav Thurnherr

Zürich, Limmatquai 34

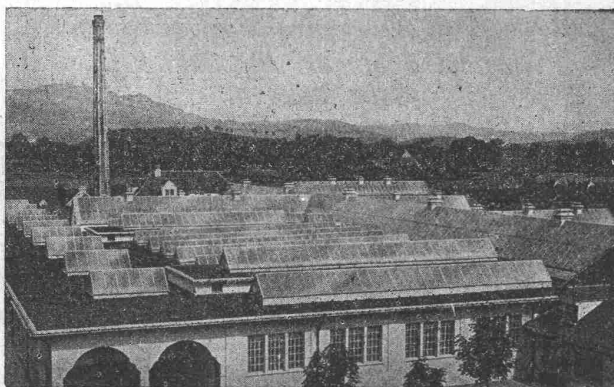
Zahlreiche Referenzen



J. Louis Müller, Luzern
Kittlose Glasdächer
für einfache und Doppelverglasung.
Entlüfter. Schweizer Fabrikat.

Kittlose Glasdächer

(System Zimmermann)



Städt. Schlachthof Bern, 4000 m²

Walther & Müller, Bern

Telephon Nr. 912 — Telegramme: Walthermüller

Vertreten in:

Zürich

durch **P. Appel**, Limmatstr. 55
Telephon: Selnau 66.54

Frauenfeld

durch **J. Tuchschild's Erben**
Telephon Nr. 70

Eigenes technisches Bureau — Verlangen Sie unsern Besuch.

**FABRIKATION u. VERTRIEB
CHEM. BAUTECHN. ARTIKEL**

JGAS

Kitt- u. Anstrichpräparat, Säuren,
Laugen, Öle, Feuer- u. Wasser-
beständig. Zum Aufkleben von
Linoleum u. Parketts. Zur
Befestigung von
Maschinen.

JGOL

Wetterbeständige Kitt- u.
Anstrichmasse auf Beton u.
Mauerwerk, Terrassen, Däch-
er, Eisen u. Rostschutz-An-
strich. Imprägnier-
g. Schwamm.

SIKA

Man verlange
Offerte, Prospekte,
Gebrauchsanweis-
ungen, Referenzen

Dichtet erprobt gegen
grössten Grund- u. Berg-
wasserdruck, Schlagregen
u. Feuchtigkeit.
Staubtrockene
Abdichtung.

Eigenes Ver-
suchslaboratorium.
Langjährige
Garantien.

**CON-
SERVADO**

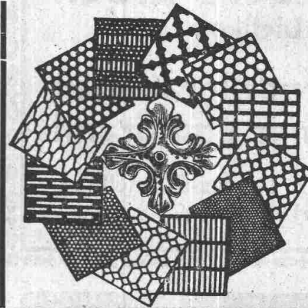
Imprägnierung u. Härtung
u. Fassaden, Putz, Natur-
kunststein, Vorsatzbeton.
Schutz g. Salpeter-Aus-
blühungen und
Atmosphärenten.

TELEPHON SELN. 3963

TELEGRAMME, SIKAS

KASPAR WINKLER u. Co

NEUGASSE 99 **ZÜRICH** NEUGASSE 99



H. HEER & Co.

OLTEN

SPEZIALITÄT:

Gelochte und
gepresste Bleche

Cliche's

**Armbruster &
Söhne**

für Buchdruck

06. Säune **Zürich**

tel. 63 65

Verzinkerei Zug A. G.

Fabrik für verzinkte
lackierte und rohe Blechwaren

Blecharbeiten nach jeder Zeichnung und
nach Mustern

Lohnverzinkung

Verzinken von Draht in Rollen und Drahtgeweben.

Landis & Gyr A.G. Zug
Elektrizitätszähler
 WATTMETER
 ZEIT- & SPERRSCHALTER

Wirtschaftliche und betriebssichere **Ofen-Anlagen** für sämtliche Industrien
 Generatorgasfeuerungen auch für minderwertige Brennstoffe.
 Spez.: Glüh- u. Härteöfen, Schmelz- u. Schmiedeöfen, Dampfkesselmauerungen, Hochkaminbau
 Für Projekte, Kostenvoranschläge, sowie Ausführungen empfiehlt sich bestens
 Prima Referenzen. **E. ROMEGIALLI, WINTERTHUR** Telephone 1186
 Grosses Lager in feuerfesten Materialien. Haus gegründet 1881. Geübtes Spezial-Personal.

Moderne
Schindelmaschinen
 + Patent + Nr. 79041
 Leistungsfähigkeit 80 000 Stück Ia Dachschindeln.
 Kraftbedarf 1,5 HP. — Im Betrieb zu sehen.
 Prospekte verlangen.
 Alleinige Fabrikanten
Finsterwald & Lehner, Konstrukt.
 Stilli, Aargau.

Das patentierte
Stuckfabrikat
 von
Ernst Haberer & Co., Bern
 Sulgenauweg 38 — Telephone Nr. 943
 ersetzt vollwertig
Rabitzarbeiten.
 Aufträge werden rasch ausgeführt und trocken
 versetzt, wie: Gewölbe aller Art — Bögen —
 Kästen — Gesimse und Kehlen — Platten etc.

Zeiss - Nivelliere
 jeder Grösse liefern wieder und teilen Preise und Bedingungen auf Anfrage mit
Emil Pfenninger & Co.
Zürich
 Technisches Versandtgeschäft

Verband Schweiz. Dachpappenfabrikanten E. G.
 Verkaufs- und Beratungsstelle
 Peterhof, Bahnhofstrasse 30 — Zürich — Peterhof, Bahnhofstrasse 30
 Telephone Nr. 3636 — Telegramme: Dachpappverband
 Verkaufsstelle für
Dachpappen — Holz-Zement — Klebmassen
Filzkarton

M i e t e	Rollmaterial Und Baumaschinen A. G. ZÜRICH Seidengasse 16 Telefon, Selnau 2752 Telegr. Rubag	Lokomotiven Bagger :: Lokomobile Seilbahnen Rangier-Anlagen Brech-, Sortier- und	Wasch-Anlagen Krane :: Hebezeuge Mischer :: Pumpen Kompressore Motore	K a u f
-----------	---	--	---	---------

Baumann, Koelliker & Co. Freileitungsbau Zürich 2

Aktiengesellschaft für Holzhandel u. Holzindustrie Sitz in Genf

Bureau in Zürich, Usterstrasse 19, Telephon: Selnau 4587
Sägereien und Hobelwerke in Chur und Staad
Telegramm-Adresse: „Bois“

Beste Bezugsquelle für

**Bretter und Hobelwaren aller Art
Kisten, Kübel etc.**

PATENT-ANWÄLTE
E. BLUM & C. DIPL. INGENIEURE
GEGRÜNDET 1878 · ZÜRICH · BAHNHOFSTR. 74



1 WATT- & 1/3 WATT-

DRAHTLAMPEN

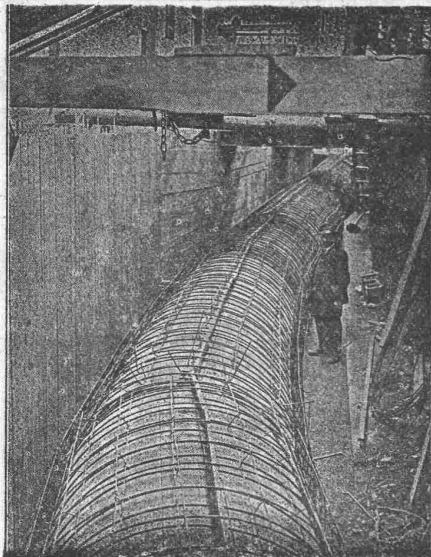
Erstklassiges
Schweizer Fabrikat

Gezogener Leuchtdraht
nach eigenem Verfahren
hergestellt

Goldene
Medaille
S.L.A.B.
1914

**LICHT A.-G.
ZUG**

Fabrik in Goldau



Druckrohr in Eisenbeton von 2 m Durchmesser der
Wasserkraftanlage Stöcklin & Cie., Basel, 1916/17.

Dr. Nowacki vorm. E. Froté & Cie.

Telephon **Zürich 7** Hottingerstrasse
Hottingen 4410 52

Industriebauten

in Beton und Eisenbeton
Geschäftshäuser, Fabriken, Magazine

Flüssigkeitsbehälter

Reservoirs, Stofffänger
Behälter für Heisswasser, Säuren, Cele, Gase

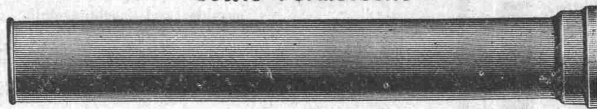
Klär- und Filteranlagen

zur Reinigung von Fäkal- und Fabrikabwassern

Gusseiserne Muffen- und Flanschenröhren sowie Formstücke

Schweizer
Normalien

Lager
in Winterthur



für
normalen
und höhern
Betriebsdruck

Kägi & Co., Winterthur

Telephon Nr. 496

PHOTOGRAPHIE Spezialität in Architektur-Aufnahmen

Techn. Konstruktionen, Intérieur, Maschinen etc.
Aufnahmen für Kataloge und Werke aller Art.

H. Wolf-Bender, Kappelergasse 16, Zürich.

— Atelier für technische Photographie. —

TREIBRIEMEN

in Leder und Balata, Näh- und Binderiemern,
technische Lederartikel, Riemenverbindungen

Gut & Co., Lederhandlung, Zürich

A.-G. „UNION“ in BIEL, Fabrik in METT

Erste schweizerische Fabrik für elektrisch geschweisste Ketten.

Ketten aller Art



für industrielle und landwirtschaftliche Zwecke.
Grösste Leistungsfähigkeit.
Ketten v. höchst. Tragkraft.

NB. Handelsketten nur durch Eisenhandlungen zu beziehen.

Gewerbebank Zürich A.-G.

Rämistrasse 23, Ecke Waldmannstrasse — Gegründet 1868.
Verzinsung von Geldeinlagen

1. in laufender Rechnung nach Uebereinkunft
2. auf Einlagehefte mit weitgehendster Verfügbarkeit
4 1/2 %
3. gegen Obligationen mit Halbjahrescoupon 5% in
Stücken von 250, 500, 1000 und 5000 Franken.
Besorgung aller bankgeschäftlichen Transaktionen.
Die Direktion.

Unser Institut wird durch die Schweiz. Revisionsgesellschaft A.-G. geprüft.