

Objektyp: **Advertising**

Zeitschrift: **Schweizerische Bauzeitung**

Band (Jahr): **73/74 (1919)**

Heft 20

PDF erstellt am: **21.09.2024**

Nutzungsbedingungen

Die ETH-Bibliothek ist Anbieterin der digitalisierten Zeitschriften. Sie besitzt keine Urheberrechte an den Inhalten der Zeitschriften. Die Rechte liegen in der Regel bei den Herausgebern. Die auf der Plattform e-periodica veröffentlichten Dokumente stehen für nicht-kommerzielle Zwecke in Lehre und Forschung sowie für die private Nutzung frei zur Verfügung. Einzelne Dateien oder Ausdrucke aus diesem Angebot können zusammen mit diesen Nutzungsbedingungen und den korrekten Herkunftsbezeichnungen weitergegeben werden. Das Veröffentlichen von Bildern in Print- und Online-Publikationen ist nur mit vorheriger Genehmigung der Rechteinhaber erlaubt. Die systematische Speicherung von Teilen des elektronischen Angebots auf anderen Servern bedarf ebenfalls des schriftlichen Einverständnisses der Rechteinhaber.

Haftungsausschluss

Alle Angaben erfolgen ohne Gewähr für Vollständigkeit oder Richtigkeit. Es wird keine Haftung übernommen für Schäden durch die Verwendung von Informationen aus diesem Online-Angebot oder durch das Fehlen von Informationen. Dies gilt auch für Inhalte Dritter, die über dieses Angebot zugänglich sind.

Schweizerische Bauzeitung

Abonnementspreis:

Schweiz 30 Fr. jährlich
Ausland 36 Fr. jährlich

Für Vereinsmitglieder:

Schweiz 24 Fr. jährlich
Ausland 29 Fr. jährlich
sofern beim Herausgeber
abonniert wird

WOCHENSCHRIFT

FÜR BAU-, VERKEHRS- UND MASCHINENTECHNIK

GEGRÜNDET VON A. WALDNER, ING. HERAUSGEBER A. JEGHER, ING., ZÜRICH

Verlag: A. & C. Jegher, Zürich — Kommissionsverlag: Rascher & Cie., Zürich und Leipzig

ORGAN

DES SCHWEIZ. ING.- & ARCHITEKTEN-VEREINS & DER GESELLSCHAFT EHEM. STUDIERENDER DER EIDG. TECHN. HOCHSCHULE.

Insertionspreis:

4-gespalt. Petitzeile oder
deren Raum . 50 Cts.
Haupttitelseite: 80 Cts.
Alleinige Inseraten-An-
nahme: Rudolf Mosse,
Annoncen-Expedition,
Zürich, Basel und deren
Filialen und Agenturen

PERSONEN- & WAREN-AUFZÜGE

nach
bewährtem
System

für jede Leistung und Betriebsart

Schweiz. Wagonsfabrik Schlieren A. G., Schlieren-Zürich

Telephon: Selnau 11.15
Telegr.: Wagonsfabrik, Schlieren

Löhle & Kern A.-G. für Eisenbau, Zürich

Entwurf und Ausführung von

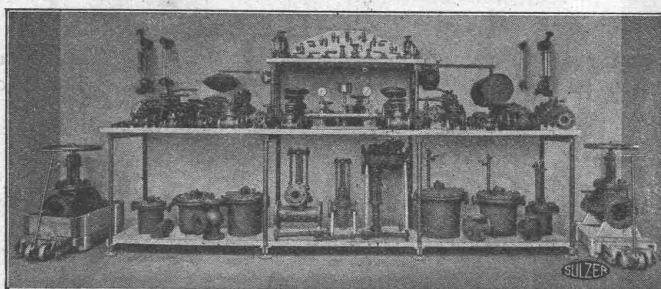
Eisenkonstruktionen aller Art.

Eisenkonstruktionen

Brücken, Hochbauten, Maste, Reservoirs, Krane, Blecharbeiten etc.

Wartmann, Vallette & Cie., Brugg. (Filiale in Genf.)

SULZER-ARMATUREN



Abschlüssungen für Dampf,
Wasser und Säuren
Abschlammventile f. Dampfkessel
Auslaufhähnen für Dampfkessel
Dampfverteiler
Dampfdruck-Reduzier-Ventile für
gesättigt. u. überhitzten Dampf
Hoch- und Niederdruck
Drosselklappen
Flanschen
Flügelumpen zur Förderung von
Öel, Seifenwasser etc.
Fähnen in verschiedener Kon-
struktion aus Guss und Bronze
Injektoren
Jenkinsventile
Kondensierwassertöpfe
Kondensierwasserapparate
Kondensierwasserkasten

Manometer und Vacuummeter
samt Zubehör
Oelstandsanzeiger
Packungs- u. Dichtungsmaterial.
Rohrformstücke
Rückschlagventile
Rückschlagklappen
Schmierapparate
Schmieröleinsparungsapparate
Schwimmerventile b. 300 mm l. W.
Sicherheitsventile mit Gewicht-
und Federbelastung
Speiseventile
Speisekasten
Ventilzeitzählapparate
Wasserschieber
Wasserstände in verschiedenen
Ausführungen u. a. m.

Hubtransportwagen, Oellagerungs- und Abfüllgefäße, Universal-Magazingestelle, Manometer-Kontrollapparate, Rohrrichtapparate.

Gebrüder Sulzer, Aktiengesellschaft, Winterthur

**GLASDÄCHER u. DACHOBERLICHTER
IN KITTLOSEN SYSTEMEN „KULLI“**

GLASDACH-WERKE
Simon Kulli
Olten

SCHWEIZER
FIRMA



ÄLTESTES SPEZIALGESCHÄFT
GEGRÜNDET 1854
EIGENES INGENIEURBUREAU

**Fried. Krupp A.-G. Grusonwerk
Magdeburg-B.**

liefert in
bester Ausführung

Maschinen und Drehöfen

zur Gewinnung von

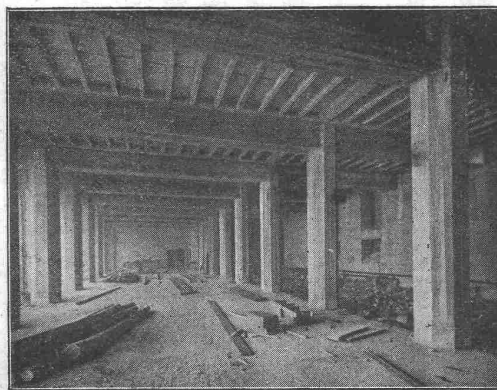
**Zement, Kalk, Gips
Tonerde**
usw.

Schotteranlagen.

Schalenguss-Walzen

für Mühlen, Papier- und Zellhornfabriken und andere Betriebe.

Hochwertige Gusstücke aus Eisen u. Stahl.



Terner & Chopard

Ingenieur-Bureau

Telephon:
Hottingen 19.15

Zürich 1

Telegramme:
Terucho

Caspar Escher-Haus

Armierter Beton

im Hoch- und Tiefbau.

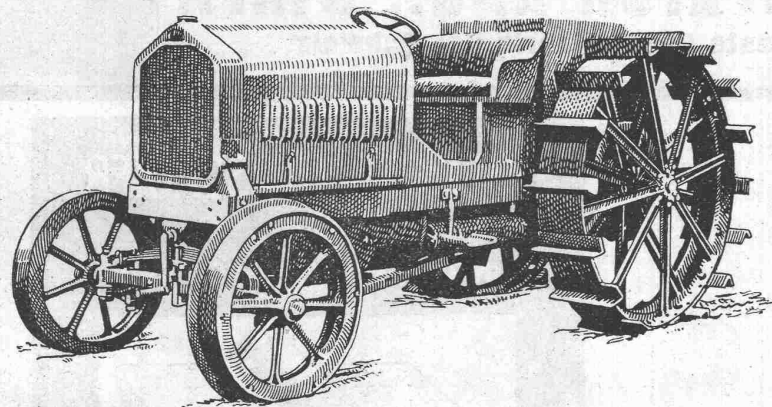
Spezialitäten

Industriebauten u. Hetzer-Konstruktionen



Otis Aufzugswerke
Schweizer Fabrikat, Gebr. Laue
Wädenswil

◆◆
Elektrische
Hydraulische
Transmissions-
Hand-Aufzüge
Ueber 60000 Anlagen
Telephon 89 Gegründet 1878



**Lastwagen
Omnibusse
Traktoren**

Motorwagenfabrik Berna A.-G.
Olten (Schweiz)

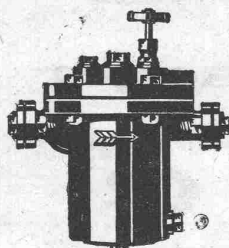
**Hallen-, Brücken-, Gerüstbau
Holzkonstruktionen „System Stäubli“**

in allen Kulturstaaten gesetzlich geschützt.

Profilierte Lamellenträger in jeder Form, ohne Eisen, ohne Leim,
Beste Holzausnützung, kleines Eigengewicht, leicht zerlegbar,
wetterbeständig. Projekte und Ausführung

Willy Stäubli, Zurlindenstrasse 115, Zürich

ZENTRALHEIZUNGSFABRIK A.G. BERN



Apparate aller Art
für Lebensmittel- und chemische Industrie

Dampfkochkessel
feststehend oder kippbar, mit und ohne Rührwerk

Kochkessel
mit Eigenfeuerung

Aluminium-Schweisswerk
Behälter jeder Art und Grösse aus Aluminium

Eisen- u. Metallgiesserei

APPARATE-BAUANSTALT

Baumann, Koelliker & Co.

Aktiengesellschaft für elektrotechnische Industrie

Zürich 2

Elektrische Anlagen

jeder Art

LUFTECHNISCHE ANLAGEN

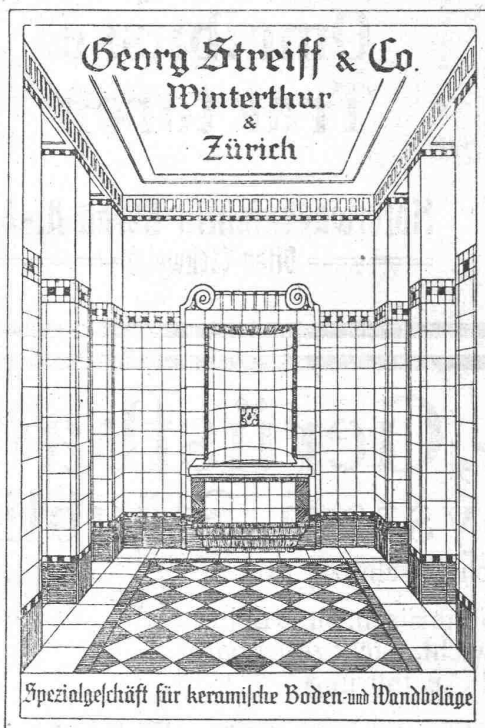
für jede Industrie



Entstaubungs- und Spänetransport-, Luftbefeuchtungs- und allgemeine Ventilations-, Luftheizungs- und Trocken-Anlagen
SCHRAUBEN- u. CENTRIFUGAL-VENTILATOREN

VENTILATOR A.-G., STÄFA

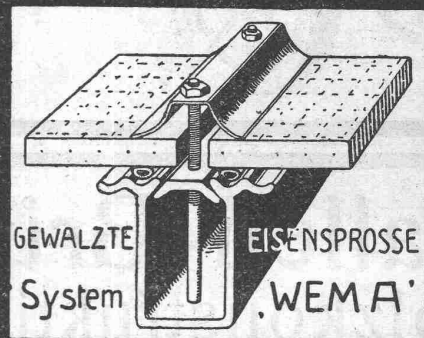
älteste Spezialfabrik der Schweiz



KITTLLOSE GLASDÄCHER

FÜR

EINFACHE & DOPPELVERGLASUNG



GEWALZTE System

EISENSPROSSE 'WEMA'

Martin Keller & Co^{ie}

Wallisellen-
Zürich

TELEPHON 64

AERO

automatisch arbeitender

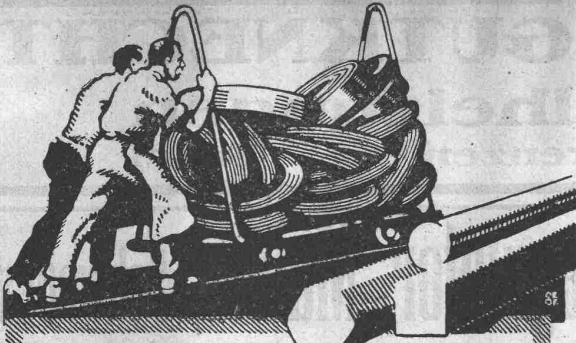
Beton- u. Mörtel-Mischer

Patentverfahren.

Mehrfach amtlich kontrollierte Belege und bautechnisch kompetente Referenzen.

Robert Aebi & Co

Zürich

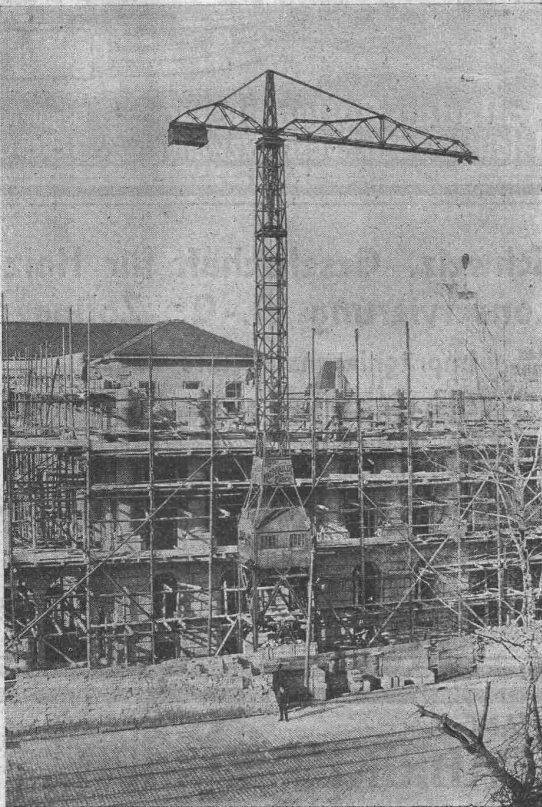


VEREINIGTE DRAHTWERKE A.G. BIEL

EISEN & STAHL
BLANK & PRÄZIS GEZOGEN, RUND, VIERKANT, SECHSKANT & ANDERE PROFILE
SPEZIALQUALITÄTEN FÜR SCHRAUBENFABRIKATION & FACONDREHEREI
BLANKE STAHLWELLEN, KOMPRIMIERT ODER ABGEDREHT
BLANKGEWALZTES BANDEISEN & BANDSTAHL
BIS ZU 300^m BREITE
VERPACKUNGS-BANDEISEN

GROSSER AUSSTELLUNGS-Preis SCHWEIZ. LANDESAUSSTELLUNG BERN 1912

Grüning-Krane



Fahrbare Turm-Dreh-Krane

Einmotoren-Krane neuesten Systems, bestens bewährt.

⊕ Patent. Prima Referenzen.

Im Betrieb zu besichtigen: Technische Hochschule Zürich.

F. Grüning-Dutoit, Söhne & Cie

Konstruktionswerkstätte

Biel: Telephon 280 — Mett: Telephon 513



MELVETIA

Drahtgeflecht ist schräg verschiebbar.

und passt sich daher jeder Bodenwelle an.

SUTER-STREHLER SÖHNE & CO ZÜRICH

Bitte die illustrierte Preisliste verlangen.



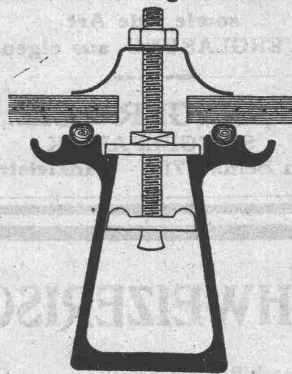
J. Zeugin & Sohn, Pratteln bei Basel

Moderne Ofenbauten für alle Industrien ...
Hochkaminbauten, Dampfkesselmauerungen

Kittlose Glasdächer

(System Zimmermann)

Best bewährte Oberlichtbedachung für Fabriken, Bahnhöfe etc.



Sprosse „Fortuna“

Walther & Müller, Bern

Telephon Nr. 912 — Telegramme: Walthermüller

Vertreten in:

Zürich

Frauenfeld

durch P. Appel, Limmatstr. 55
Telephon: Selnau 66.54

durch J. Tuchschnid's Erben
Telephon Nr. 70

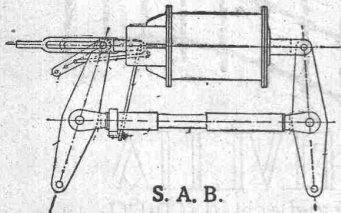
Eigenes technisches Bureau — Verlangen Sie unsern Besuch.

A. G. STEHLE & GUTKNECHT

Sulzer - Zentralheizungen

Basel Prima Referenzen Basel

Svenska Aktiebolaget Bromsregulator, Malmö, Schweden



S. A. B.

FILIALE **ZÜRICH 1**
Fraumünsterstrasse 25

Selbsttätige Bremsenachstell-Vorrichtung

Patentiert in allen Industriestaaten :: Kann in jedes Bremssystem eingebaut werden.
Grösste Betriebssicherheit :: Geringere Betriebskosten :: Mathematisch genaue
Nachstellung garantiert :: Prospekte und Einbauvorschläge kostenlos auf Verlangen.

KAISER & C^o MASCHINEN-
FABRIK A. S.
CASSEL 24

Drahtseilbahnen.

Hängebahnen, Elektrohänge-
Bahnen, Ketten- u. Seileisen-
Bahnen, Bremsberge u.
Bremsgesenke
Streckenför-
derungen.

Vertreter: Fritz Marti A.-G., Bern.

**WILH.
BAUMANN
HORGEN**

**Rolladen. Rolljalousien.
Jalousieladen. Rollschutzwände**

Gegründet
1860

KRISTALLSPIEGEL

in feiner Ausführung, in jeder Schleifart und in
jeder Façon mit vorzüglichem Belag aus eigen-
er Belegerei liefern prompt, ebenso alle Arten
unbelegte, geschliffene und ungeschliffene

KRISTALLGLÄSER

sowie jede Art
METALLVERGLASUNG, aus eigener Fabrik

RUPPERT, SINGER & CIE., ZÜRICH
SPIEGELFABRIK

Telephon Sebnau 717 - Kanzleistrasse 57

Schweiz. Gesellschaft für Holz-
konservierung A.-G., Zofingen

Imprägnieranstalt und Sägerei

Spezialität: **Schwellen u. Hölzer f. Bahnbauten**
aus Eichen, Buchen, Lärchen, Föhren, roh
oder imprägniert nach Vorschriften der S.B.B.

Schwellenlager für Industriegeleise

Holzplaster — Imprägnierung von Hölzern
für Einzäunungen und Wasserbauten.

Telephon 46 — Telegramme: Teeröl Zofingen

AKTIENGESELLSCHAFT SCHWEIZERISCHER KALKFABRIKEN ZÜRICH

umfassend die Fabriken:

Kalkwerk Schinznach-Bad Knoblauch
Hydraulische Kalkfabrik Holderbank
G. Spühler, Rekingen

Kalk- und Cementfabriken Beckenried A.-G.
Ingenieur Borner & Cie., Wallenstadt

Cement- und Kalkfabriken R. Vigier A.-G.,
Luterbach
C. Hürlimann, Brunnen

Jura Cementfabriken, Aarau
Cement- und Kalkwerk Liesberg A.-G.

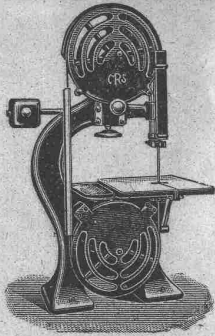
Hydraulische Kalk- und Gypsfabrik Bärschwil
Gips-Union A.-G., Zürich
Schweiz. Cementindustrie-Ges. Ennenda
Vereinigte Zementfabriken Rozloch A.-G.
Gebrüder Luginbühl, Krattiggraben

empfiehlt den Konsumenten ihren

Ia hydraulischen Kalk.

Verkaufsstelle: **H. G. Portland, Zürich.** Bureau: Seidengasse 9.

Telegramm-Adresse: Portland, Zürich. Telephon Nr. 285.



Maschinenfabrik
Rauschenbach A.-G.
Schaffhausen

Moderne Holzbearbeitungs-Maschinen

Alleinverkaufsbureau in Holzbearbeitungsmaschinen für die Schweiz:
Rud. Brenner & Co., Basel.

Zeiss - Nivelliere

jeder Grösse liefern wieder und teilen Preise und Bedingungen auf Anfrage mit

Emil Pfenninger & Co.
Zürich
Technisches Versandgeschäft

R. DIETRICH & Co A.-G., ZÜRICH

Fabrik m. Geleise-Anschluss i. Altstetten. Tel.: Seln. 1890 u. 4501

Grosses Lager in Maschinenölen jeder Art.

Elektromotoren-Oele — Turbinen-Oele — Dampfzylinder-Oele

Automobil-Oel und Motorwagenfett

Wasserlösliches Bohröl — Bodenöl — Leinöl

Bodenwische — Schmierseife — Carbolinum etc. etc.

Verzinkerei Zug A. G.

Fabrik für verzinkte lackierte und rohe Blechwaren

Blecharbeiten nach jeder Zeichnung und nach Mustern

Lohnverzinkung

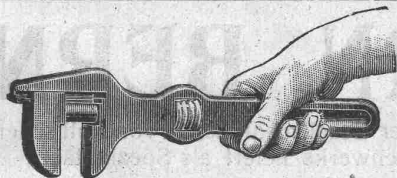
Verzinken von Draht in Rollen und Drahtgeweben.

A.-G. Domo, Schaffhausen
(Abt. Planolith-Werke)

fugenlose, feuersicher und warme

Kunstholz-Böden „Domolith“

besten und billigsten Boden in jeder Ausführung u. Farbe. Muster u. Offert. z. Diensten.



Stanz- und Hammerwerk
Otto Mann & Co., Stuttgart-Wangen.

liefert gepresste Stahlschlüssel, holländer Fassung, 300 mm lang, mit T-förmiger Backenführung. Grössere Posten sofort greifbar.

FABRIK ELEKTRISCHER APPARATE
SPRECHER & SCHUH A.-G.

AARAU (SCHWEIZ)

BAUT

SCHALTANLAGEN

JEDEN UMFANGES

K. Schäffer

Lager und Verkaufsstelle von
Schäffer & Budenberg G. m. b. H., Zürich
Stampfenbachstr. 61



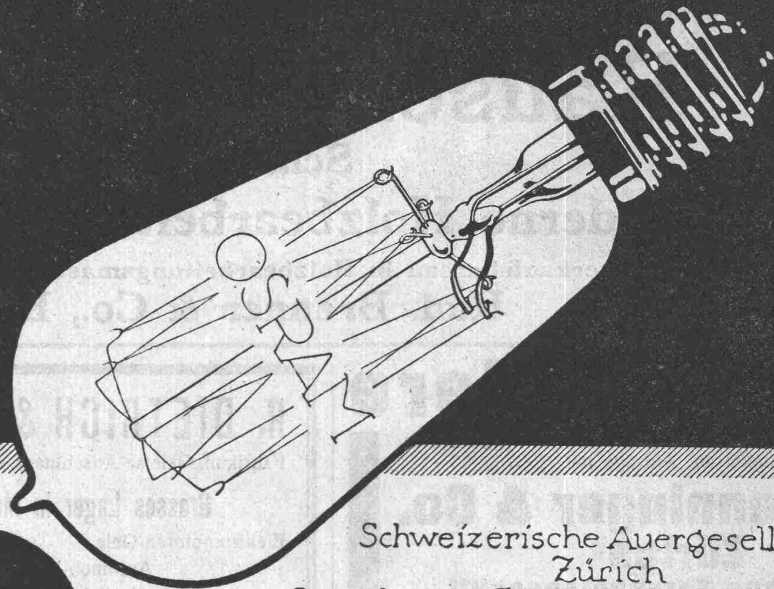
Ventile
Manometer
Hähne
Wasserstände
Injektoren
Kondenswasserableiter

Elektrischer Heisswasser-Speicher

„Cumulus“

für Privathäuser und Anstalten unentbehrlich. Heisswasser stets bereit, ohne Wartung u. Zeitaufwand.
Betriebssticher. Billige Betriebskosten.
Ueber 500 **Cumulus-Anlagen** von 100 bis 3000 Liter im Betriebe. — Mit Offerten, Ia. Referenzen und näherer Auskunft steht gerne zu Diensten:

Fabrik elektrischer Apparate
Fr. Sauter, Basel.



Schweizerische Auer-Gesellschaft
Zürich
Osramlampen-Fabrik Veltheim-Winterthur

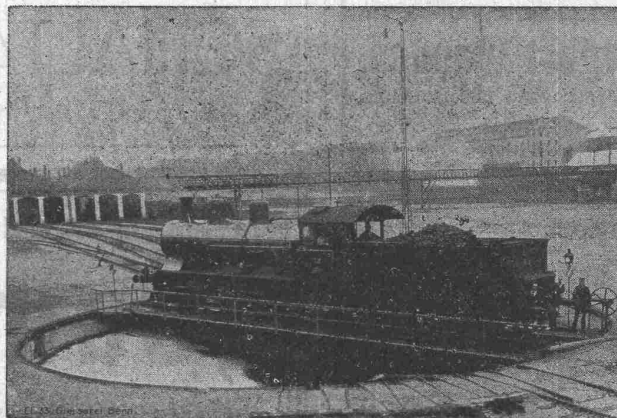
Osram

GIESSEREI BERN, BERN

Konstruktionswerkstätten

Werk der Gesellschaft der L. von Roll'schen
Eisenwerke liefert als Spezialität:

Telegramme:
Giesserei
Bern



Telephon:
1066



Eisenbahnmaterial, Hebezeuge, Zahnradbahnmaterial, Standseilbahnen, Schützenanlagen und Wehreinrichtungen, Maschinen für Torfgewinnung, Allgemeiner Maschinenbau.