

Objekttyp: **FrontMatter**

Zeitschrift: **Schweizerische Bauzeitung**

Band (Jahr): **73/74 (1919)**

Heft 20

PDF erstellt am: **25.09.2024**

Nutzungsbedingungen

Die ETH-Bibliothek ist Anbieterin der digitalisierten Zeitschriften. Sie besitzt keine Urheberrechte an den Inhalten der Zeitschriften. Die Rechte liegen in der Regel bei den Herausgebern. Die auf der Plattform e-periodica veröffentlichten Dokumente stehen für nicht-kommerzielle Zwecke in Lehre und Forschung sowie für die private Nutzung frei zur Verfügung. Einzelne Dateien oder Ausdrucke aus diesem Angebot können zusammen mit diesen Nutzungsbedingungen und den korrekten Herkunftsbezeichnungen weitergegeben werden. Das Veröffentlichen von Bildern in Print- und Online-Publikationen ist nur mit vorheriger Genehmigung der Rechteinhaber erlaubt. Die systematische Speicherung von Teilen des elektronischen Angebots auf anderen Servern bedarf ebenfalls des schriftlichen Einverständnisses der Rechteinhaber.

Haftungsausschluss

Alle Angaben erfolgen ohne Gewähr für Vollständigkeit oder Richtigkeit. Es wird keine Haftung übernommen für Schäden durch die Verwendung von Informationen aus diesem Online-Angebot oder durch das Fehlen von Informationen. Dies gilt auch für Inhalte Dritter, die über dieses Angebot zugänglich sind.

Schweizerische Bauzeitung

Abonnementspreis:

Schweiz 30 Fr. jährlich
Ausland 36 Fr. jährlich

Für Vereinsmitglieder:

Schweiz 24 Fr. jährlich
Ausland 29 Fr. jährlich
sofern beim Herausgeber
abonniert wird

WOCHENSCHRIFT

FÜR BAU-, VERKEHRS- UND MASCHINENTECHNIK

GEGRÜNDET VON A. WALDNER, ING. HERAUSGEBER A. JEGHER, ING., ZÜRICH

Verlag: A. & C. Jegher, Zürich — Kommissionsverlag: Rascher & Cie., Zürich und Leipzig

ORGAN

DES SCHWEIZ. ING.- & ARCHITEKTEN-VEREINS & DER GESELLSCHAFT EHEM. STUDIERENDER DER EIDG. TECHN. HOCHSCHULE.

Insertionspreis:

4-gespalt. Petitzeile oder
deren Raum . 50 Cts.
Haupttitelseite: 80 Cts.
Alleinige Inseraten-An-
nahme: Rudolf Mosse,
Annoncen-Expedition,
Zürich, Basel und deren
Filialen und Agenturen

PERSONEN-&WAREN-AUFZÜGE

nach
bewährtem
System

für jede Leistung und Betriebsart

Schweiz. Wagonsfabrik Schlieren A. G., Schlieren-Zürich

Telephon: Selnau 11.15
Telegr.: Wagonsfabrik, Schlieren

Löhle & Kern A.-G. für Eisenbau, Zürich

Entwurf und Ausführung von

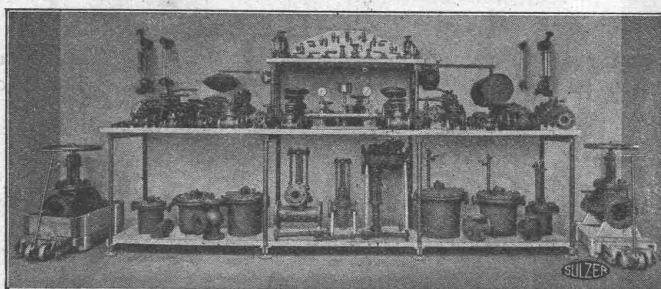
Eisenkonstruktionen aller Art.

Eisenkonstruktionen

Brücken, Hochbauten, Maste, Reservoirs, Krane, Blecharbeiten etc.

Wartmann, Vallette & Cie., Brugg. (Filiale in Genf.)

SULZER-ARMATUREN



Abschlüssungen für Dampf,
Wasser und Säuren
Abschlammventile f. Dampfkessel
Auslaufhähnen für Dampfkessel
Dampfverteiler
Dampfdruck-Reduzier-Ventile für
gesättigt. u. überhitzten Dampf
Hoch- und Niederdruck
Drosselklappen
Flanschen
Flügelumpen zur Förderung von
Öel, Seifenwasser etc.
Hähnen in verschiedener Kon-
struktion aus Guss und Bronze
Injektoren
Jenkinsventile
Kondensierwassertöpfe
Kondensierwasserapparate
Kondensierwasserkasten

Manometer und Vacuummeter
samt Zubehör
Oelstandsanzeiger
Packungs- u. Dichtungsmaterial.
Rohrformstücke
Rückschlagventile
Rückschlagklappen
Schmierapparate
Schmieröleinsparungsapparate
Schwimmerventile b. 300 mm l. W.
Sicherheitsventile mit Gewicht-
und Federbelastung
Speiseventile
Speisekasten
Ventilzeitzählapparate
Wasserschieber
Wasserstände in verschiedenen
Ausführungen u. a. m.

Hubtransportwagen, Oellagerungs- und Abfüllgefäße, Universal-Magazingestelle, Manometer-Kontrollapparate, Rohrrichtapparate.

Gebrüder Sulzer, Aktiengesellschaft, Winterthur