

Objektyp: **Advertising**

Zeitschrift: **Schweizerische Bauzeitung**

Band (Jahr): **73/74 (1919)**

Heft 8

PDF erstellt am: **19.09.2024**

### **Nutzungsbedingungen**

Die ETH-Bibliothek ist Anbieterin der digitalisierten Zeitschriften. Sie besitzt keine Urheberrechte an den Inhalten der Zeitschriften. Die Rechte liegen in der Regel bei den Herausgebern. Die auf der Plattform e-periodica veröffentlichten Dokumente stehen für nicht-kommerzielle Zwecke in Lehre und Forschung sowie für die private Nutzung frei zur Verfügung. Einzelne Dateien oder Ausdrucke aus diesem Angebot können zusammen mit diesen Nutzungsbedingungen und den korrekten Herkunftsbezeichnungen weitergegeben werden. Das Veröffentlichen von Bildern in Print- und Online-Publikationen ist nur mit vorheriger Genehmigung der Rechteinhaber erlaubt. Die systematische Speicherung von Teilen des elektronischen Angebots auf anderen Servern bedarf ebenfalls des schriftlichen Einverständnisses der Rechteinhaber.

### **Haftungsausschluss**

Alle Angaben erfolgen ohne Gewähr für Vollständigkeit oder Richtigkeit. Es wird keine Haftung übernommen für Schäden durch die Verwendung von Informationen aus diesem Online-Angebot oder durch das Fehlen von Informationen. Dies gilt auch für Inhalte Dritter, die über dieses Angebot zugänglich sind.

# Schweizerische Bauzeitung

**Abonnementspreis:**

Schweiz 30 Fr. jährlich  
Ausland 36 Fr. jährlich

**Für Vereinsmitglieder:**

Schweiz 24 Fr. jährlich  
Ausland 29 Fr. jährlich  
sofern beim Herausgeber  
abonniert wird

**WOCHENSCHRIFT**

**FÜR BAU-, VERKEHRS- UND MASCHINENTECHNIK**

GEGRÜNDET VON A. WALDNER, ING. HERAUSGEBER A. JEGHER, ING., ZÜRICH

Verlag: A. & C. Jegher, Zürich — Kommissionsverlag: Rascher & Cie., Zürich und Leipzig

**ORGAN**

DES SCHWEIZ. ING.- & ARCHITEKTEN-VEREINS & DER GESELLSCHAFT EHEM. STUDIERENDER DER EIDG. TECHN. HOCHSCHULE.

**Insertionspreis:**

4-gespalt. Pettizelle oder deren Raum . 50 Cts.  
Haupttitelseite: 80 Cts.

Alleinige Inseraten-Annahme: Rudolf Mosse, Annoncen-Expedition, Zürich, Basel und deren Filialen und Agenturen

## PERSONEN- & WAREN-AUFZÜGE

nach  
bewährtem  
System

für jede Leistung und Betriebsart

Schweiz. Wagonsfabrik Schlieren A. G., Schlieren-Zürich

Telephon: Seinau 11.15

Telegr.: Wagonsfabrik Schlieren

### Baukontor Bern A. G.

Bureau: Hirschengraben 7  
Hauptlager: Effingerstrasse  
Telephone: 3271 und 1723

**Einkaufs- u. Auskunftsstelle**  
für Baumaterialien, Holz, Eisen en gros



### Verkauf sämtlicher Baumaterialien

Spezialgeschäft für Baukeramik  
Boden- und Wandplatten

**Erstklassige Vertretungen**  
Verkehr nur mit dem Baugewerbe

## Eisenkonstruktionen

Brücken, Hochbauten, Maste, Reservoirs, Krane, Blecharbeiten etc.

*Wartmann, Vallette & Cie., Brugg.* (Filiäle in Genf.)

GIL D'OR  
CHICAGO

WALASCO  
BLUE =  
POINTS

BRIDGE  
CAIRO

# Waldorf-Astoria-Cigarette



# AERO

automatisch arbeitender

## Beton- u. Mörtel-Mischer

Patentverfahren.

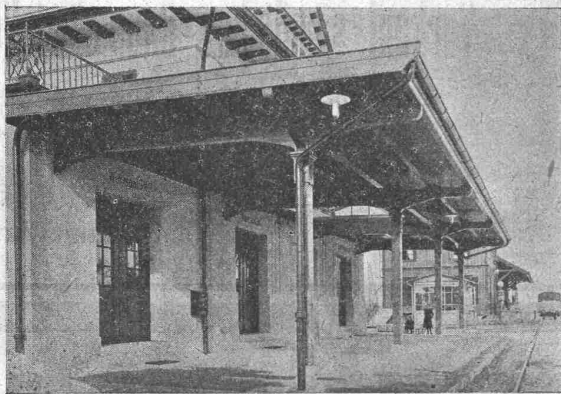
Mehrfach amtlich kontrollierte Belege und bautechnisch kompetente Referenzen.

### Robert Aebi & Co

Zürich

### Patentierter Vertikallamellenbinder

Statisch einwandfreie Holzkonstruktionen



**Perrondach Oberwinterthur.**

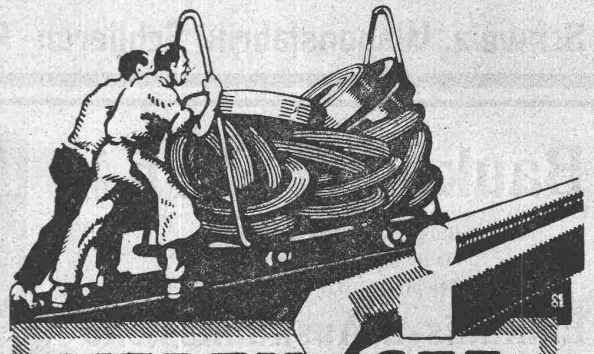
Frei aufliegende Konsolträger.

Projektierendes Ingenieurbureau

## Gustav Thurnherr

Zürich, Limmatquai 34

Zahlreiche Referenzen



## VEREINIGTE DRAHTWERKE A.G. BIEL

EISEN & STAHL

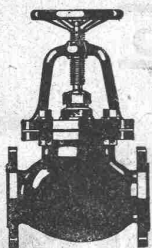
BLANK & PRÄZIS GEZOGEN. RUND, VIERKANT, SECHSKANT & ANDERE PROFILE  
SPEZIALQUALITÄTEN FÜR SCHRAUBENFABRIKATION & FACONDREHEREI  
BLANKE STAHLWELLEN, KOMPRIMIERT ODER ABGEDREHT

BLANKGEWALZTES BANDEISEN & BANDSTAHL  
BIS ZU 300<sup>mm</sup> BREITE  
VERPACKUNGS-BANDEISEN

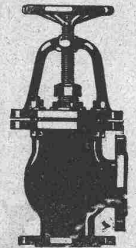
GROSSER AUSSTELLUNGSPREIS SCHWEIZ. LANDESAUSSTELLUNG BERN 1914

**Cliche's** Armbruster & Söhne  
für Buchdruck 06. Zäune Zürich  
Tel: 63 65

# ZENTRALHEIZUNGSFABRIK A.G. BERN



Dampfventile, Dampfdruckreduzierventile, Sicherheitsventile,  
Kondenstöpfe, Kondensapparate, Absperrschieber,  
Schnellschlussventile, Doppelregulierventile,  
Drosselklappen, Rückschlagventile  
Hahnen aller Art, Wasser-  
stände — Säure-  
pumpen etc.



ZENT. ARMATUREN

# GLASDÄCHER u. DACHOBERLICHTER IN KITTLOSEN SYSTEMEN „KULLI“

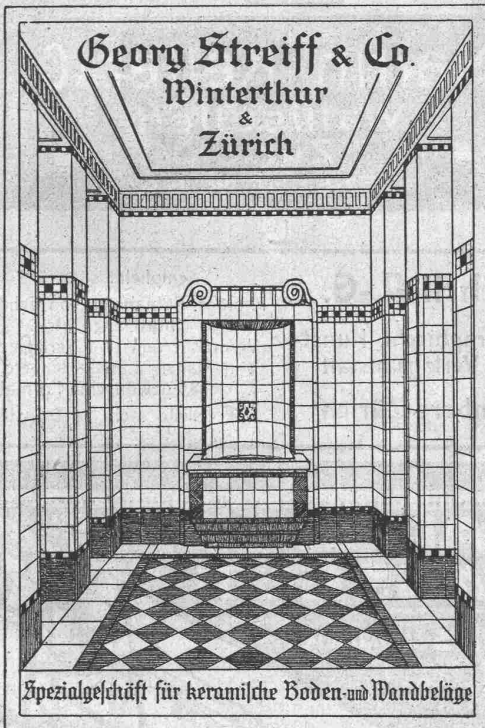
## GLASDACH-WERKE



ÄLTESTES SPEZIALGESCHÄFT  
GEGRÜNDET 1854  
EIGENES INGENIEURBUREAU

SCHWEIZER  
FIRMA

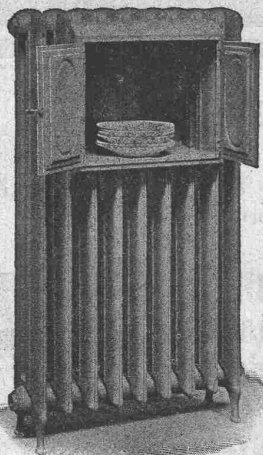
# Simon Kulli Olten



*Bandsägen, Kreissägen, Schlitzfräser  
f. Holz, Horn, Metall, Eisen, Stahl, usw.  
Laubsägen, Brisuren & Marketteriesägen  
— Kalt- & Warmsägen —  
Schnellschnitt-Kaltsägeblätter.*

**Paul Schubert**  
Rüschlikon-Zürich

### GESELLSCHAFT DER LUDW. VON ROLL'SCHEN EISENWERKE · FILIALE: EISENWERK CLUS KT. SOLOTHURN ·



## Cluser Radiatoren

55 verschiedene Modelle

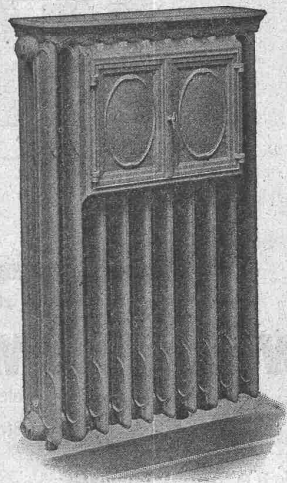
## Cluser Heizkessel

für Warmwasser- und Niederdruck-Dampfheizung, sowie für gewerbliche Anlagen. — Ueber 9000 Cluserkessel im Betriebe.

Rippenheizröhren, Wärmeplatten,  
Wärmeschränke, Wärmetische, Ventile,  
Formstücke und Flanschen.

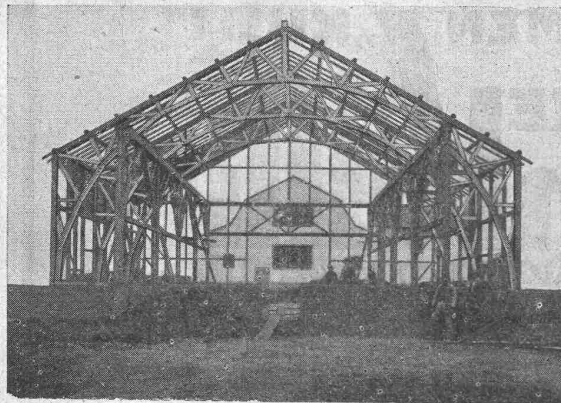
Lieferung ab Vorrat.

Zu beziehen durch die Installationsfirmen.





# Moderner Holzbau, Syst. „Holzfachwerk“



Zweigelenkbrücker mit Kranbahn in „Holzfachwerk“  
Waagenfabrik J. Studer in Olten

**Leicht, billig, rasche Montage.**

Jede gewünschte Form statisch einwandfrei ausführbar.  
Mehrere 1000 m<sup>2</sup> überbaut.

Patentinhaber:

**Kienast & Hammerer, Zürich**

Ingenieur-Architekturbureau

Seefeldstrasse 47 — Telefon: Hottingen 48.08

Man verlange kostenlose Offerte.

# ORTOGONBALKEN

Billigste, einfachste, leichteste Eisenbetondecke



Grosses Lager.

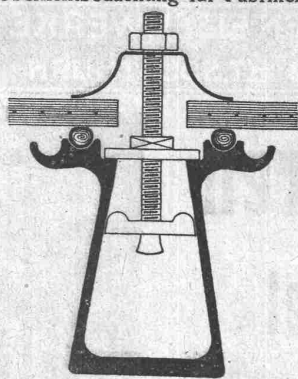
für alle Nutzlasten u. Spannweiten, grösste Sicherheit, keine Schalung. Offerten kostenlos durch:

**Brenneisen & Cie., Weesen**

# Kittlose Glasdächer

(System Zimmermann)

Best bewährte Oberlichtbedachung für Fabriken, Bahnhöfe etc.



Sprosse „Fortuna“

**Walther & Müller, Bern**

Telephon Nr. 912 — Telegramme: Walthermüller

Vertreten in:

**Zürich**

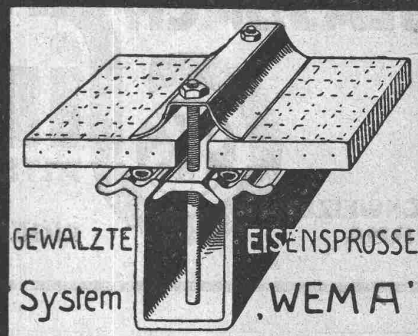
durch **P. Appel**, Limmatstr. 55  
Telephon: Selnau 66.54

**Frauenfeld**

durch **J. Tuchschmid's Erben**  
Telephon Nr. 70

Eigenes technisches Bureau — Verlangen Sie unsern Besuch.

**KITTLLOSE GLASDÄCHER**  
FÜR  
EINFACHE & DOPPELVERGLASUNG



**Martin Keller & Co.**  
Wallisellen-  
Zürich  
TELEPHON 64

**Wehrli A.-G.**

Photographische Kunst-  
und Verlagsanstalt

Kilchberg-Zürich

empfiehlt sich für  
Photogr. Aufnahmen von Gebäuden,  
Maschinen etc.  
Vergrösserung und Verkleinerung  
von Plänen, Landkarten etc. auf  
jedes gewünschte Format.  
Preisliste steht zu Diensten.

**KAISER & Co. MASCHINEN-  
FABRIK A G**  
**CASSEL 24**

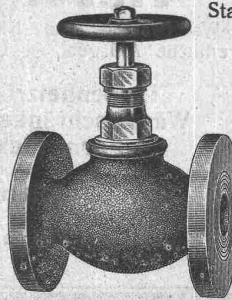
**Drahtseilbahnen.**

Hängebahnen, Elektr. An-  
gebahnen, Kerlen- u. Seileisen-  
bahnen, Bremsberge u.  
Bremsgesenke  
Streckenför-  
derungen.

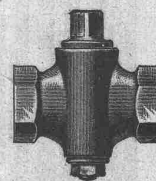
Vertreter: Fritz Marti A.-G., Bern.

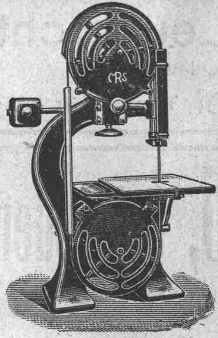
**K. Schäffer**

Lager und Verkaufsstelle von  
**Schäffer & Budenberg G. m. b. H., Zürich**  
Stampfenbachstr. 61



**Ventile  
Manometer  
Hähne  
Wasserstände  
Injektoren  
Kondenswasserableiter**





Maschinenfabrik  
**Rauschenbach A.-G.**  
 Schaffhausen

**Moderne Holzbearbeitungs-Maschinen**

Alleinverkaufsbureau in Holzbearbeitungsmaschinen für die Schweiz:  
**Rud. Brenner & Co., Basel.**

**Baumann, Koelliker & Co.** *Freileitungsbau*  
 Zürich 2

**KRISTALLSPIEGEL**

in feiner Ausführung, in jeder Schleifart und in jeder Façon mit vorzüglichem Belag aus eigener Belegerei liefern prompt, ebenso alle Arten unbelegte, geschliffene und ungeschliffene

**KRISTALLGLÄSER**

sowie jede Art  
 METALLVERGLASUNG, aus eigener Fabrik

**RUPPERT, SINGER & CIE., ZÜRICH**  
 SPIEGELFABRIK  
 Telephon Selnau 717 - Kanzleistrasse 57

Schweiz. Gesellschaft für Holz-  
 konservierung A.-G., Zofingen

Imprägnieranstalt und Sägerei

Spezialität: **Schwellen u. Hölzer f. Bahnbauten**  
 aus Eichen, Buchen, Lärchen, Föhren, roh  
 oder imprägniert nach Vorschriften der S.B.B.

**Schwellenlager für Industriegeleise**

Holzpfaster — Imprägnierung von Hölzern  
 für Einzäunungen und Wasserbauten.

Telephon 46 — Telegramme: Teeröl Zofingen

**Granit-Arbeiten**

in

**Urner-, Tessiner- und Verzasca-Granit**

liefert in sauberster Ausführung und fehlerlosem Material

**T. Niederberger, Granitgeschäft**

Bureau: Luzern — Telephon 657

**Elektro - mechan. Werkstätte**

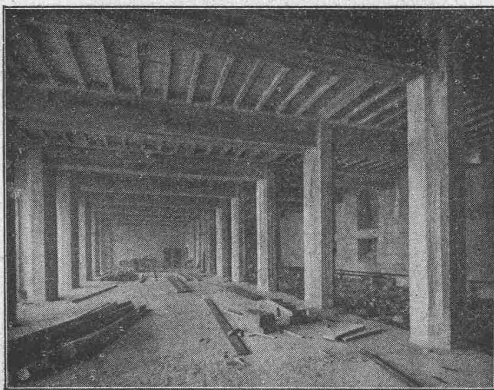
S. Spältli, vorm. Wanger & Spältli, Zürich 5, Hardstr. 219

Bahnstation: Hauptbahnhof — Tramhaltestelle: Hardstrasse  
 Postcheck- und Giro-Konto Nr. VIII/1880

**Lieferung, Reparatur, Umwicklung, Instandstellung  
 Kauf, Verkauf**

von neuen und gebrauchten elektrischen Maschinen, Motoren,  
 Transformatoren und zugehöriger Apparate jeder Provenienz.

Telephon: Geschäft 4499, Wohnung 3773  
 Telegramm-Adresse: Wangerspältli Zürich



**Terner & Chopard**

Ingenieur-Bureau

Telephon:  
 Hottingen 19.15

**Zürich 1**

Telegramme:  
 Terucho

Caspar Escher-Haus

**Armierter Beton**

im Hoch- und Tiefbau.

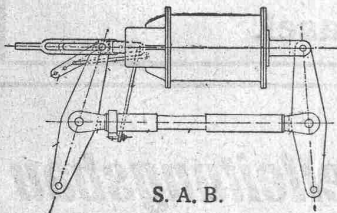
Spezialitäten:

**Industriebauten u. Hetzer-Konstruktionen**



**Eisenbeton** im Hoch- und Tiefbau **Klingler & Leuprecht**  
 Ingenieurbureau  
 Fabriken, Lagerhäuser, Silos etc. — Patent. hölzerner Fachwerksbinder. Dipl. Ingenieure  
 Statische Berechnungen jeder Art — Expertisen — 30jährige Erfahrung Wallstrasse Nr. 24 Basei Telephon Nr. 6254

# Svenska Aktiebolaget Bromsregulator, Malmö, Schweden



S. A. B.

**FILIALE ZÜRICH 1**  
 Fraumünsterstrasse 25

## Selbsttätige Bremsenachstell-Vorrichtung

Patentiert in allen Industriestaaten :: Kann in jedes Bremssystem eingebaut werden.  
 Grösste Betriebssicherheit :: Geringere Betriebskosten :: Mathematisch genaue  
 Nachstellung garantiert :: Prospekte und Einbauvorschläge kostenlos auf Verlangen.

# Eisenwerk-Aktiengesellschaft Bosshard & Cie., Näfels.

## Abteilung Eisenhochbau:

Brücken, Hochbauten, Reservoirs, Maste etc. etc.

## Abteilung Maschinenfabrik u. Giesserei:

Mechanische Förderanlagen, Schleusen und Wehr-  
 anlagen, Krane aller Systeme, Maschinen- u. Bauguss.

## Sanitäre Artikel

der Marmor-Mosaik-Werke Baldegg A.-G.

Badewannen                      Waschtröge  
 Spühlsteine, Reihenwaschtische etc.

Verkaufsbureau für Zürich und Ostschweiz:

## Sponagel & Co., Zürich

## M. Schoch-Werneck

Treibriemen-, Schlauch- und Gurten-  
 Weberei

Bureau Zürich: Münsterhof Nr. 14  
 Telephon: Selnau 31.91

**Pressfilter-Tücher** für Oel, Seife, chemische  
 Fabrikate

**Transportbänder** für Torf, Kohle etc.

**Fallhammer-Riemen**

**Treibriemen, Hanfschläuche**

**Miete**  
**Rollmaterial**  
**Und**  
**Baumaschinen**  
**A. G. ZÜRICH**

Seidengasse 16

Telefon, Selnau 2752

Telegr. Rubag

Lokomotiven  
 Bagger :: Lokomobile  
 Seilbahnen  
 Rangier-Anlagen  
 Brech-, Sortier- und

Wasch-Anlagen  
 Krane :: Hebezeuge  
 Mischer :: Pumpen  
 Kompressore  
 Motore

**Kauf**

# Maschinenfabrik a/d. Sihl <sup>A.</sup>G., Zürich

vorm. A. Schmid

Gegr. 1871

## Steinpresse

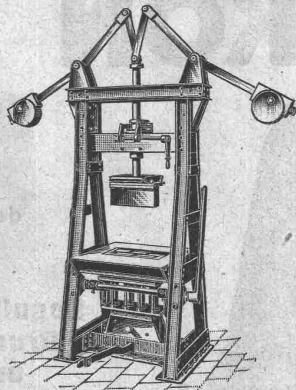
zur Herstellung von Kunststeinen aller Art.

Grösste Leistungsfähigkeit

Einfache Bedienung.

Exzenterpressen

Hydraul. Pressen



Wassermesser, System Schmid

Kondens-Wassermesser

+ Pat. 78685

Wassermotoren

Turbinen

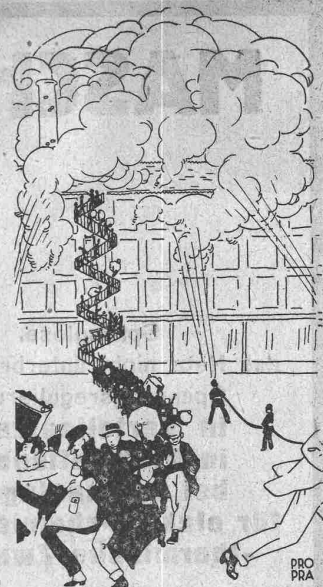
Vakuumpumpen

Kompressoren

Schneckengetriebe

Luftgasapparate

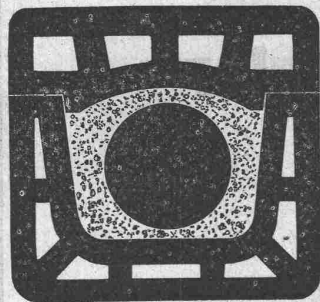
Buchheftmaschinen



**\*EISERNE\***  
**NOTTREPPEN**  
LIEFERN  
**SUTER-**  
**STREHLER**  
**SÖHNE & C<sup>O</sup>**  
**ZÜRICH**



Schreiben Sie um Vorschläge



## Kanalsteine für elektrische Kabel

vorzüglich bewährtes System

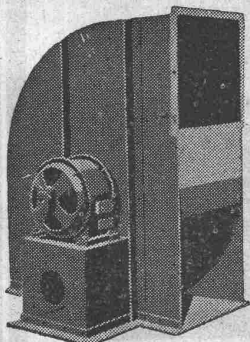
A.-G. der Ziegelfabriken

Thayngen und Rickelshausen

Thayngen (Kant. Schaffhausen).

Ausführliche Prospekte und Zeichnungen, sowie Musterstücke auf Verlangen gratis und franko.

# ZENTRIFUGAL-VENTILATOREN



für alle Bedürfnisse der Industrie, geräuschlos laufend mit garantiert geringstem Kraftverbrauch

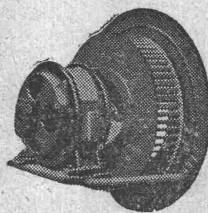
Lüftungs- und Entstaubungsanlagen  
Trocknungs-, Entnebelungs- und  
Spänetransport-Anlagen, Luftfilter

## Hochdruck-Ventilatoren

für Schmiedefeuer, Cupolöfen, Schmelzöfen,  
Orgelgebläse - Unterwindgebläse

## Elektromotoren

für alle Stromarten und Spannungen



**G. MEIDINGER & Co., BASEL**

Spezialfabrik für Elektromotoren und Ventilatoren.

**Erfindungs-Patente**  
Marken-Muster-  
& Modell-Schutz im In- u. Ausland  
**H. KIRCHHOFER** vormals  
**Bourry-Séquin & C<sup>O</sup>, ZÜRICH**  
1880.  
Gegründet.

## Scizzirpapiere

Paus-Detail

Detailzeichen, hochtransp.

Pauspapiere, geölt & ölfrei

Zeichenpapiere, assortirt

Schöllershammerzeichen

in Bogen, für Geometer

Lichtpauspapiere

Millimeterzeichen- &

Millimeterpauspapiere

i. Rollen & Blocs, braun & blau

liefert rasch & billig

Spezialgeschäft techn. Papiere

G. Suter-Glogg, Basel 7.

# J. BOLLIGER & Co., ZÜRICH

Tödistrasse 65  
Telephon Selnu 1263

Ingenieurbureau

Tödistrasse 65  
Telephon Selnu 1263

Projekte, Voranschläge, Bau-  
leitung, Stat. Berechnungen.

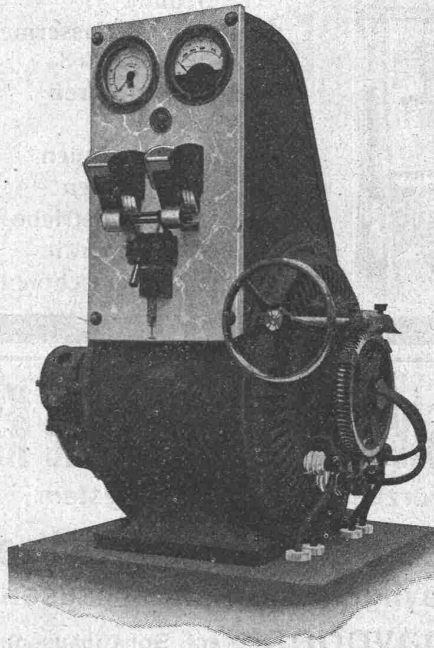
**Eisenbetonbau**

Brücken, Reservoirs, Decken,  
Foundationen, Leitungsmasten.



# MASCHINENFABRIK OERLIKON OERLIKON

Sprunglose,  
das Netz nicht unterbrechende  
Spannungsregulierung  
in **Vertellnetzen,**  
in **Prüfstationen,**  
bei **Defenanlagen**  
für **elektro-chemische u.**  
**-thermische Zwecke.**



Kompensation  
des Spannungsabfalls  
in Fernleitungen.

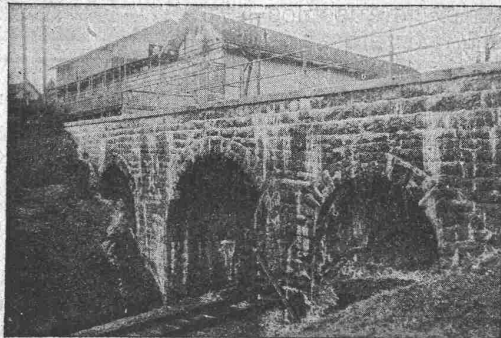
Regulierung v. Hand, d.  
**Druckknopfsteuerung**  
und **automatisch**  
mittelst **Servomotor.**

## Induktions-

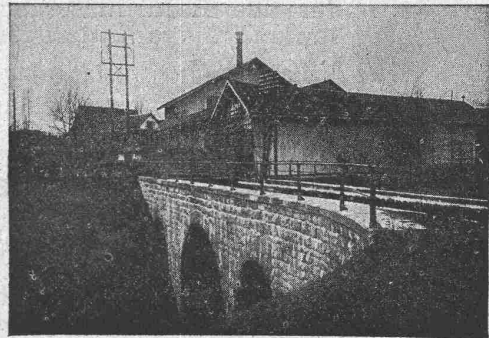
## Regler

Einphasen-Induktionsregler zur Spannungsregulierung für Prüfzwecke. Interne Leistung 100 kVA, 500 Volt + 500 Volt.

## Ca. 30 m langer Aquaeduct in Rapperswil d. S.B.B.



Vor der Dichtung.



Nach der Dichtung.

In einer Nacht und zwei Tagen mit **schnellbindendem**

# SIKA

vollkommen trocken gedichtet. Sogleich darauf wurde die **Schleuse** geöffnet.

## Keller, Kanäle, Schächte, Stollen und Tunnels

werden bei und auch während grösstem **Wasserdruck trocken mit Garantie** abgedichtet. Ebenfalls Fassaden und Terrassen. — Prospekte und erstklassige Zeugnisse zu Diensten.

Fabrikation und Vertrieb

Telegramme: Sika.

**Kasp. Winkler & Co., Zürich 5.** Telephon: Selnau 39.63.