

Objekttyp: **FrontMatter**

Zeitschrift: **Schweizerische Bauzeitung**

Band (Jahr): **71/72 (1918)**

Heft 24

PDF erstellt am: **12.12.2019**

### **Nutzungsbedingungen**

Die ETH-Bibliothek ist Anbieterin der digitalisierten Zeitschriften. Sie besitzt keine Urheberrechte an den Inhalten der Zeitschriften. Die Rechte liegen in der Regel bei den Herausgebern. Die auf der Plattform e-periodica veröffentlichten Dokumente stehen für nicht-kommerzielle Zwecke in Lehre und Forschung sowie für die private Nutzung frei zur Verfügung. Einzelne Dateien oder Ausdrucke aus diesem Angebot können zusammen mit diesen Nutzungsbedingungen und den korrekten Herkunftsbezeichnungen weitergegeben werden. Das Veröffentlichen von Bildern in Print- und Online-Publikationen ist nur mit vorheriger Genehmigung der Rechteinhaber erlaubt. Die systematische Speicherung von Teilen des elektronischen Angebots auf anderen Servern bedarf ebenfalls des schriftlichen Einverständnisses der Rechteinhaber.

### **Haftungsausschluss**

Alle Angaben erfolgen ohne Gewähr für Vollständigkeit oder Richtigkeit. Es wird keine Haftung übernommen für Schäden durch die Verwendung von Informationen aus diesem Online-Angebot oder durch das Fehlen von Informationen. Dies gilt auch für Inhalte Dritter, die über dieses Angebot zugänglich sind.

# Schweizerische Bauzeitung

WOCHENSCHRIFT

FÜR BAU-, VERKEHRS- UND MASCHINENTECHNIK

GEGRÜNDET VON A. WALDNER, ING. HERAUSGEBER A. JEGHER, ING., ZÜRICH

Verlag: A. & C. Jegher, Zürich — Kommissionsverlag: Rascher & Cie., Zürich und Leipzig

ORGAN

Abonnementspreis:

Schweiz 25 Fr. jährlich  
Ausland 30 Fr. jährlich

Für Vereinsmitglieder:

Schweiz 20 Fr. jährlich  
Ausland 24 Fr. jährlich  
sofern beim Herausgeber  
abonniert wird

Insertionspreis:

4-gespalt. Petitzeile oder deren Raum . 40 Cts.  
Haupttitelseite: 60 Cts.  
Alleinige Inseraten-Annahme: Rudolf Mosse, Annoncen-Expedition, Zürich, Basel und deren Filialen und Agenturen

DES SCHWEIZ. ING.- & ARCHITEKTEN-VEREINS & DER GESELLSCHAFT EHEM. STUDIERENDER DER EIDG. TECHN. HOCHSCHULE.

## PERSONEN-& WAREN-AUFZÜGE

nach bewährtem System

für jede Leistung und Betriebsart

Schweiz. Wagonsfabrik Schlieren A. G., Schlieren-Zürich

Telephon: Selnau 11.15  
Telegr.: Wagonsfabrik Schlieren

Ingenieurbureau

### Klingler & Leuprecht

Diplom. Ingenieure

Wallstrasse Nr. 24 Basel Telephon Nr. 6254

### Fabriken, Geschäftshäuser, Silos

in Beton und Eisenbeton

Statische Berechnungen jeder Art — Expertisen — 30jährige Erfahrung



## GEILINGER & Co

WINTERTHUR  
EISENHOCHBAU  
SCHMIEDEISERNE FENSTER  
KLEIDER SCHRÄNKE in EISEN & ETERNIT



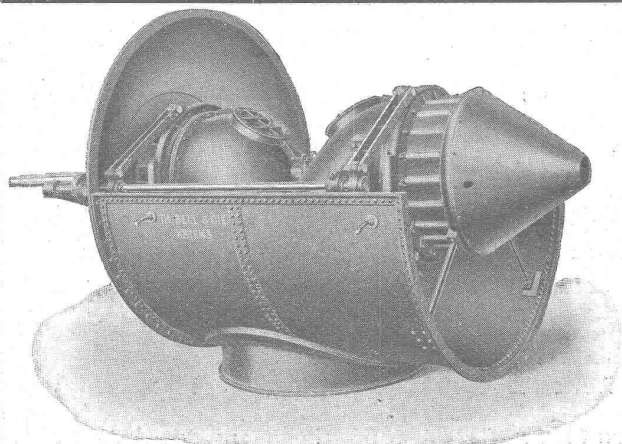
ELEKTRISCHE  
HYDRAULISCHE  
TRANSMISSIONS-

PERSONEN- & WAREN-  
**AUFZÜGE**

### SCHINDLER & Cie

.. LUZERN ..

GEGRÜNDET 1874



Zwillingsfrancisturbine in geschlossenem Blechkessel.

A.-G. der Maschinenfabrik von

## Theodor Bell & Cie.

Kriens-Luzern

(Schweiz)

## Wasserturbinen

Präzisions-Oeldruck-Regulatoren  
Wehranlagen — Rohrleitungen  
Komplette hydraulische Anlagen