

Objektyp: **Advertising**

Zeitschrift: **Schweizerische Bauzeitung**

Band (Jahr): **69/70 (1917)**

Heft 23

PDF erstellt am: **26.09.2024**

Nutzungsbedingungen

Die ETH-Bibliothek ist Anbieterin der digitalisierten Zeitschriften. Sie besitzt keine Urheberrechte an den Inhalten der Zeitschriften. Die Rechte liegen in der Regel bei den Herausgebern. Die auf der Plattform e-periodica veröffentlichten Dokumente stehen für nicht-kommerzielle Zwecke in Lehre und Forschung sowie für die private Nutzung frei zur Verfügung. Einzelne Dateien oder Ausdrucke aus diesem Angebot können zusammen mit diesen Nutzungsbedingungen und den korrekten Herkunftsbezeichnungen weitergegeben werden. Das Veröffentlichen von Bildern in Print- und Online-Publikationen ist nur mit vorheriger Genehmigung der Rechteinhaber erlaubt. Die systematische Speicherung von Teilen des elektronischen Angebots auf anderen Servern bedarf ebenfalls des schriftlichen Einverständnisses der Rechteinhaber.

Haftungsausschluss

Alle Angaben erfolgen ohne Gewähr für Vollständigkeit oder Richtigkeit. Es wird keine Haftung übernommen für Schäden durch die Verwendung von Informationen aus diesem Online-Angebot oder durch das Fehlen von Informationen. Dies gilt auch für Inhalte Dritter, die über dieses Angebot zugänglich sind.

Schweizerische Bauzeitung

Abonnementspreis:

Schweiz 25 Fr. jährlich
Ausland 30 Fr. jährlich

Für Vereinsmitglieder:

Schweiz 20 Fr. jährlich
Ausland 24 Fr. jährlich
sofern beim Herausgeber
:: abonniert wird ::

WOCHENSCHRIFT

FÜR BAU-, VERKEHRS- UND MASCHINENTECHNIK

GEGRÜNDET VON A. WALDNER, ING. HERAUSGEBER A. JEGHER, ING., ZÜRICH

Verlag des Herausgebers. — Kommissionsverlag: Rascher & Cie., Zürich und Leipzig

ORGAN

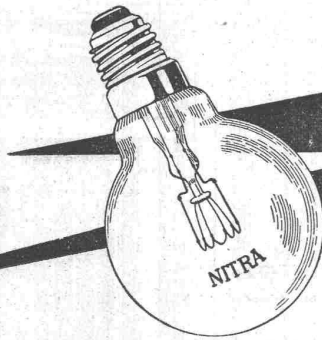
DES SCHWEIZ. ING.- & ARCHITEKTEN-VEREINS & DER GESELLSCHAFT EHEM. STUDIERENDER DER EIDG. TECHN. HOCHSCHULE.

Insertionspreis:

4-gespalte. Pettzeile oder deren Raum . . . 40 Cts.
Haupttitelseite: 60 Cts.
Alleinige Inseraten-Annahme: Rudolf Mosse, Annoncen-Expedition, Zürich, Basel und deren Filialen und Agenturen

AEG

NITRALAMPE



40-2000 Watt

Löhle & Kern Aktiengesellschaft für Eisenbau Zürich

Eisenkonstruktionen

Entwurf und Ausführung

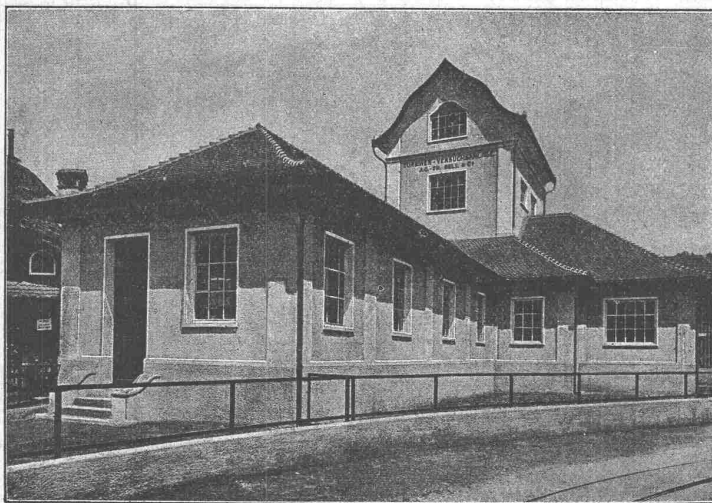
A. Welti-Furrer A.-G., Zürich

**Möbeltransporte
Möbelaufbewahrung**

ZENTRALHEIZUNGSFABRIK A. G. BERN

erteilt Ratschläge betreffend

Erzielung von Brennmaterialersparnis



Turbinen-Versuchsanlage.

A.-G. der Maschinenfabrik von

Theodor Bell & Cie

Kriens-Luzern (Schweiz)

Wasserturbinen

Präzisions-Oeldruck-Regulatoren
Wehranlagen — Rohrleitungen
Komplette hydraulische Anlagen

Ausschreibung dreier Lehrstellen am Technikum d. Kantons Zürich in Winterthur

Am kantonalen Technikum in Winterthur werden nachfolgende drei Lehrstellen zur freien Bewerbung ausgeschrieben:

- a) Zwei Lehrstellen für maschinentechnische Fächer (ev. mit Einschluss einiger Stunden Mathematik) — b) Eine Lehrstelle für Mathematik und Physik.

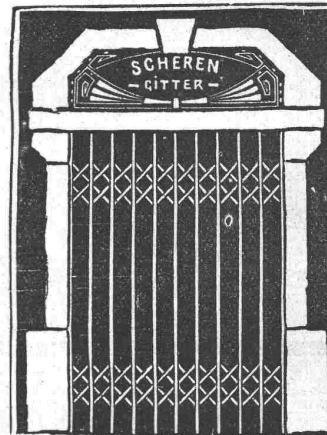
Der Antritt hat auf 15. April 1918 zu erfolgen. Ueber die Anstellungsbedingungen gibt die Direktion des Technikums Auskunft. Voraussetzung: Abgeschlossene Hochschulbildung. Die Anmeldungen sind schriftlich nebst den erforderlichen Angaben über Bildungsgang und unter Beilage von Befähigungsausweisen, sowie eines ärztlichen Zeugnisses über den Gesundheitszustand bis 20. Dezember 1917 mit der Aufschrift „Bewerbung um eine Lehrstelle“ der kant. Erziehungsdirektion in Zürich einzureichen.

ZÜRICH, den 23. Nov. 1917. Die Erziehungsdirektion.

Sponagel & C^o, Zürich

Baumaterialien
Spezialgeschäft für keramische Boden- und
Wandbeläge, Kunstkeramik

Generalvertreter erstklassiger Fabriken — Kunstgerechte
Ausführung von Versetzarbeiten durch eigene geschulte
Facharbeiter — Kataloge und Preislisten zu Diensten —
Lager und Muster-Ausstellung Sihlquai 139/141



E. Rüegg

Zürich 1

Friedhofgasse-Hohepromenade
Telephon 12297

Mech. Schlosserei

Eisenkonstruktionen

Scherengitter, Storen
etc. in solider Ausführung

Kochherd-Fabrikation

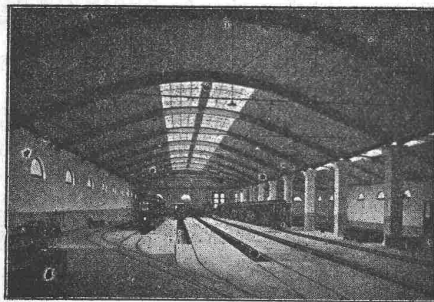
Reparaturen

Autogene Schweissanlage

Kompressor

7 Atm., 3 bis 5 m³ Lu^{ft} pro Minute ansaugend, sofort zu kaufen
gesucht. Offerten unter Chiffre Z. P. 5315 an die Ann.-Exped.
Rudolf Mosse, Zürich.

Schluss für die Inserate je Dienstags, abends.



Neue Holzbauweisen „Syst. Hetzer“

Gebogene Dachbinder-Systeme und andere Trag-Konstruktionen aller Art.
Statisch einwandfreie Konstruktion, rasche Herstellung
und Montierung, Billigkeit, Einfachheit, Dauerhaftigkeit
Patentinhaber für die Schweiz:

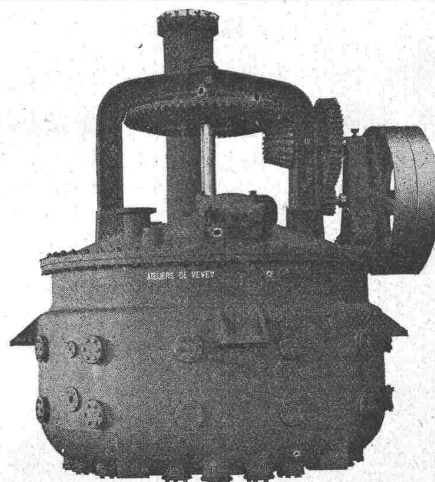
Schweizerische Aktiengesellschaft für Hetzer'sche Holzbauweisen in Zürich

Stampenbachstrasse 15/IV — Telephon: Hottingen 1915

Bis heute in der Schweiz über 140 000 m² überdeckter Grundfläche ausgeführt.

Ateliers de Constructions mécaniques de Vevey, Schweiz

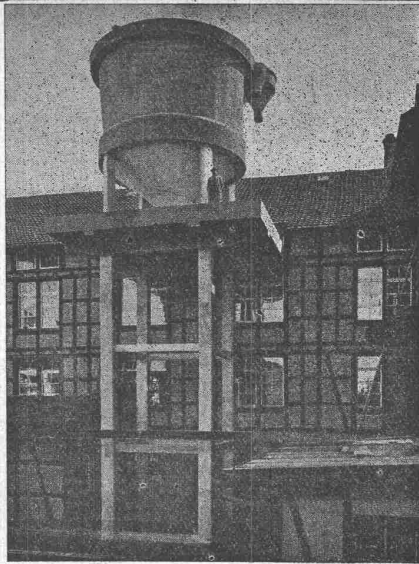
**Turbinen
und Regulatoren**
Warenaufzüge aller
Systeme
Kompressoren
Hydraulische Pressen
Hebewerkzeuge
Krane, Laufbühnen
Drehscheiben
Verlade-Rollwagen
Weichen
und Kreuzungen
Eisen- und Bronze-
Giesserei



Mélangeur à double fond, diamètre 3500 mm

**Eiserne Brücken
und Dach-
konstruktionen**
Reservoirs
und Dampfkessel
Gasbehälter
Rohrleitungen
Schleusen und Wehr-
Anlagen

Auf Verlangen Kosten-
berechnungen
für Maschinen-Anlagen
jeder Art



Papierstoff-Fänger der Karton- und Papierfabrik G. Laager, Bischofszell, 1917.

E. Froté & C^{ie}

Telephon 4410 **Zürich 7** Hottingerstrasse 52

Industriebauten

in Beton und Eisenbeton
Geschäftshäuser, Fabriken, Magazine

Flüssigkeitsbehälter

Reservoirs, Stofffänger
Behälter für Heisswasser, Säuren, Oele, Gase

Klär- und Filteranlagen

zur Reinigung von Fäkal- und Fabrikabwassern

Projekte — Ausführungen



Schmiedeiserne
Treppen
jeder Form,
aus ganzen
Tafeln
gebogen

Pat.
D. R. G. M.

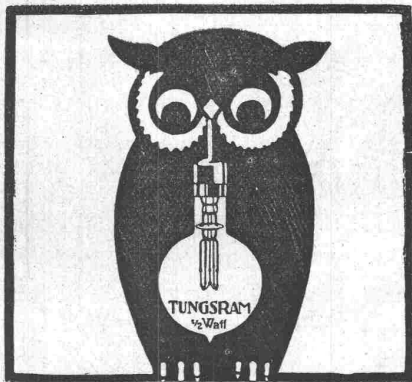
leicht
solid
billig

wenig Unterhalt!

Zeichnungen und
Berechnungen
gratis.

Gebr. Demuth, Baden

:: Blechblegearbeiten ::



TUNGSRAM

Glühlampen- und Elektrizitäts-Gesellschaft m. b. H.
ZÜRICH, Brandschenkestrasse 41

SCHWEIZ.
LICHTPAUSANSTALTEN A.G.
Auf der Mauer 4 **ZÜRICH** Auf der Mauer 4
Filialen in **Bern, St. Gallen & Luzern**
Heliographie **Negrographie**
Spezialität: **Trockendruck** (Plandruck)
Heliographie-Paus- und Zeichenpapiere
Lichtpaus-Apparate
Man verlange Muster u. Preislisten.

Treibriemen-, Schlauch- und Garten-Weberei **M. Wernecke, Stäfa**

Briefe: Münsterhof 14, Zürich — Telefon 3191
offertiert mit kurze Lieferfrist:

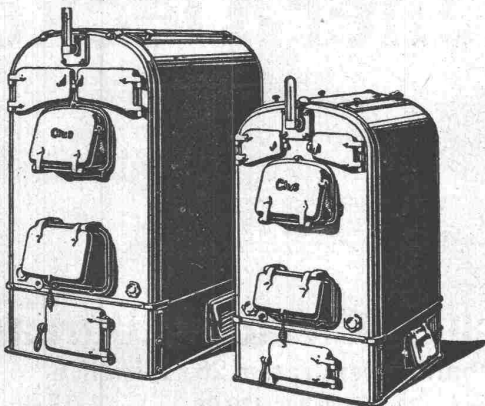
Servus-Riemen

Baumwolle in Kameelhaar-Gewebe.
Best bewährt. Widerstandsfähig gegen äussere Einflüsse.

GESELLSCHAFT DER LUDW. VON ROLL'SCHEN EISENWERKE
· FILIALE: **EISENWERK CLUS** KT. SOLOTHURN ·

CLUSER HEIZKESSEL

für Warmwasser- und Niederdruck-Dampfheizung, sowie für gewerbliche Anlagen

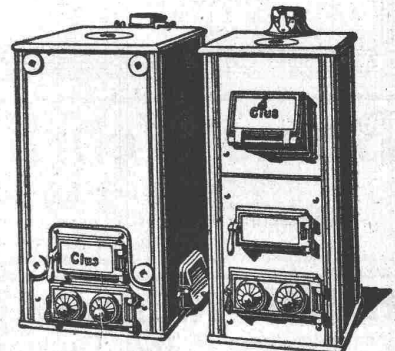


Bewährtes System.
Bequeme Reinigung
während dem Betriebe.

Radiatoren

55 verschiedene Modelle.
Rippenröhren und Rippenheizkörper, Wärmeplatten, Ventile, Formstücke, Flanschen in Guss- und Schmiedeisen.

Zu beziehen durch die Installationsfirmen.



Preis Ausschreiben

Die Kommission für Wirtshausreform der Schweiz, Gemeinnützigen Gesellschaft und der Schweizer. Verband gemeinnütziger Vereine für alkoholfreie Wirtschaften veranstalten unter schweizerischen Fachleuten einen Wettbewerb unter besonderer Berücksichtigung seines gemeinnützig. Charakters, anlehnend an die Grundsätze des Schweizerischen Ingenieurs- und Architekten-Vereins, behufs Gewinnung von Vorschlägen zur Einrichtung von

alkoholfreien Gemeindestuben
und zur Erstellung von
alkoholfreien Gemeindehäusern.

Für Preise steht eine Summe von 5000 Fr. zur Verfügung. Ausserdem können Projekte angekauft werden. Alles Weitere ist dem Programm zu entnehmen, welches in deutscher, französischer und italienischer Sprache bezogen werden kann. — Adresse: **Wettbewerb für alkoholfreie Gemeindestuben u. Gemeindehäuser, Hauptbureau Olivenbaum, Stadelhoferstrasse 10, Zürich 1.** — Eingabetermin: **1. Mai 1918.**

Zürich, den 1. Dezember 1917.

Für die ausschreibenden Vereine:

Paul Keller, Pfarrer in Zürich.
Frau S. Orelli, Zürich.

Stadt Luzern

Der Stadtrat von Luzern eröffnet unter den in der Schweiz niedergelassenen Fachleuten einen

Ideenwettbewerb

zur Erlangung von Entwürfen für die Bebauung, bezw. Ausgestaltung der Stadtgebiete an beiden Seeufern.

Zur Prämierung von Projekten steht dem Preisgerichte eine Summe von **8000 Fr.** zur Verfügung. Die Frist zur Einlieferung der Wettbewerbsarbeiten erstreckt sich bis zum

== 31. März 1918 ==

Fachleute können Programm und Unterlagspläne gegen eine Gebühr von 10 Fr., die bei Einlieferung eines Projektes wieder zurückerstattet werden, auf der Kanzlei der Baudirektion der Stadt Luzern, neues Stadthaus an der Winkelriedstrasse, beziehen.

LUZERN, den 3. Dezember 1917.

Die Baudirektion der Stadt Luzern.

Bruno Wehrli, phototechnische Anstalt

Kilchberg bei Zürich

Vergrößerung und Verkleinerung von Plänen, Landkarten Zeichnungen etc. auf jeden Masstab.

HENRY KIENAST, ZÜRICH 7

Sonnhaldenstrasse 12 Projekte Voranschläge **Ing.-Bureau** Fabrikbauten Tel.: Hottingen 4808 Statische Berechnungen

Ferd. Schaer, Luzern Eisenbetonkonstrukteur

Spezialitäten:

Reservoir u. Silosbauten, Schiffsbau. Eigene Konstruktionen.

A.-G. „UNION“ in Biel, Fabrik in Mett
Erste schweiz. Fabrik für elektr. geschweisste Ketten. Pat. 27199

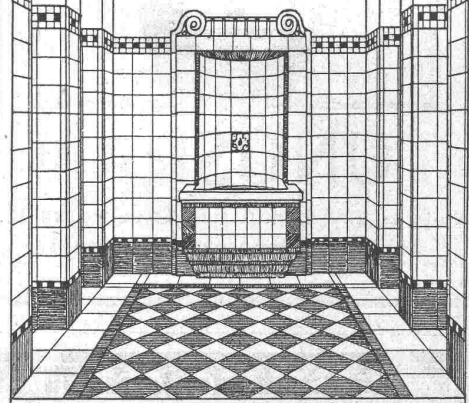
Ketten aller Art



für industrielle und landwirtschaftliche Zwecke.
Grösste Leistungsfähigkeit. Ketten von höchster Tragkraft.

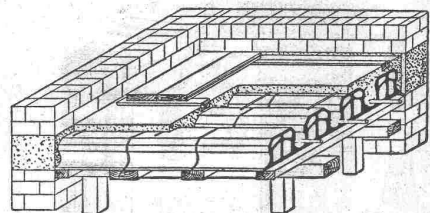
NB. Handelsketten nur durch Eisenhandlungen zu beziehen.

Georg Streiff & Co.
Winterthur
&
Zürich



Spezialgeschäft für keramische Boden- und Wandbeläge

Pfeifer-Decke



Raschle & Cie., techn. Bureau

Schaffhauserstrasse 26, Zürich 6

Telephon 120.06

Baumann, Koelliker & Co. Elektrische Anlagen

Zürich 2 *Jeder Art*

AUTOFRIGOR A.G.

Zürich

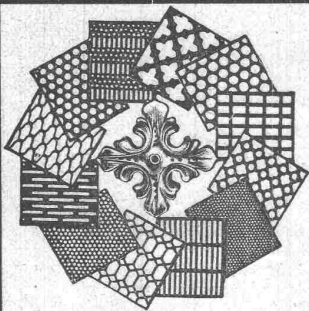
Bureau und Ausstellungsraum:
Utoquai 31 — Zürich 8 — Tel. Hottingen 32.17

Klein-Kühlmaschine

Autofrigor



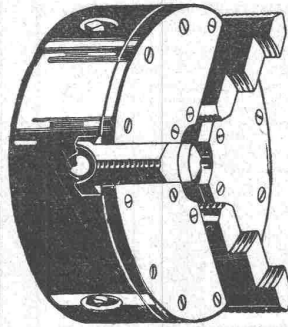
(völlig automatisch) für alle Arten von Betrieben wie z. B.
Hotels, Haushaltungen, Metzgereien
Mehrfach patentiert in vielen Staaten. 25/17



H. HEER & Co.

OLTEN

SPEZIALITÄT:
Gelochte und
gepresste Bleche



John B. Metzler

ZÜRICH

SPEZIALITÄT:
Revolver-Drehbänke
Parallel-Drehbänke
Abstechmaschinen

Patentierter Vertikallamellenbinder



Italien-schweiz. A.-G. zur Fabrikation vegetabilischer
Öle S. A. J. S., Horn.

Projektierendes Ingenieurbureau

Gustav Thurnherr, Zürich

Limmatquai 34

Unternehmung

J. Oetli & Cie., Kradolf

Zahlreiche Referenzen. Lizenzen werden vergeben.

G. Rüttimann, Elektr. Unternehmungen

Zürich und Lausanne

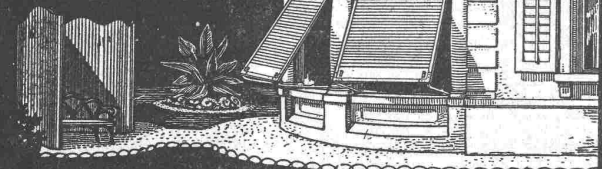
Erstes Spezialgeschäft für

Freileitungen

Schwimmbagger

mit ca. 20 bis 50 m³ Tagesleistung zu mieten oder zu kaufen gesucht. Offerten mit Angaben über Tagesleistung, Antriebsart, grösste Abmessungen, Baggertiefe, Miet- oder Kaufpreis unter Chiffre K. 6869 Q. an die Publicitas A.-G., Basel.

WILH. BAUMANN HORGEN



Rolladen. Rolljalousien. Jalousieladen. Rollschutzwände Gegründet 1860

Wehrli A.-G.

Photographische Kunst- und Verlagsanstalt
Kilchberg-Zürich

empfiehlt sich für
Photogr. Aufnahmen von Gebäuden, Maschinen etc.
Vergrößerung und Verkleinerung von Plänen, Landkarten etc. auf jedes gewünschte Format.
Preisliste steht zu Diensten.

K. Schäffer

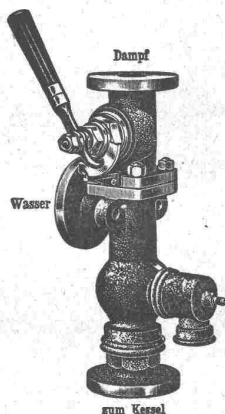
Lager und Verkaufsstelle von

Schäffer & Budenberg
G. m. b. H.

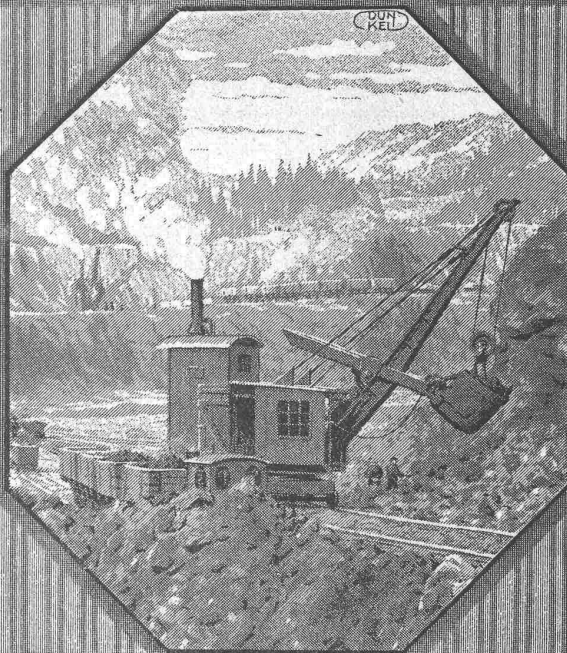
Zürich, Stampfenbachstr. 61



Manometer
Thermometer
Hähne
Ventile
Schieber
Injektoren
Wasserstände
Pumpen



Löffelbagger



Menck & Hambrock
Altona-Hamburg

Vertreter für die Schweiz
Fritz Marti A.-G.
Bern, Murtenstrasse 83
Fernsprecher Nr. 1074

A. Werner-Graf, Winterthur
Spezialgeschäft für Erstellung von
Boden- u. Wandplatten-Belägen.

Kunstglasurplatten. Wandbrunnen.
Glasierte Schüttsteine.

Goldene Medaille Landesausstellung Bern 1914.

Rollmaterial u. Baumaschinen A.-G.

Kauf

Lokomotiven
Bagger
Rangier-Anlagen
Seilbahnen
Transportgeräte

Krane, Steinbrecher
Betonmischer
Bohr-Anlagen
Pumpen
Motore

Miete

Telephon Nr. 2752

R - U - B - A - G - ZURICH

Seidengasse Nr. 16