

Objektyp: **Advertising**

Zeitschrift: **Schweizerische Bauzeitung**

Band (Jahr): **69/70 (1917)**

Heft 5

PDF erstellt am: **25.09.2024**

Nutzungsbedingungen

Die ETH-Bibliothek ist Anbieterin der digitalisierten Zeitschriften. Sie besitzt keine Urheberrechte an den Inhalten der Zeitschriften. Die Rechte liegen in der Regel bei den Herausgebern. Die auf der Plattform e-periodica veröffentlichten Dokumente stehen für nicht-kommerzielle Zwecke in Lehre und Forschung sowie für die private Nutzung frei zur Verfügung. Einzelne Dateien oder Ausdrucke aus diesem Angebot können zusammen mit diesen Nutzungsbedingungen und den korrekten Herkunftsbezeichnungen weitergegeben werden. Das Veröffentlichen von Bildern in Print- und Online-Publikationen ist nur mit vorheriger Genehmigung der Rechteinhaber erlaubt. Die systematische Speicherung von Teilen des elektronischen Angebots auf anderen Servern bedarf ebenfalls des schriftlichen Einverständnisses der Rechteinhaber.

Haftungsausschluss

Alle Angaben erfolgen ohne Gewähr für Vollständigkeit oder Richtigkeit. Es wird keine Haftung übernommen für Schäden durch die Verwendung von Informationen aus diesem Online-Angebot oder durch das Fehlen von Informationen. Dies gilt auch für Inhalte Dritter, die über dieses Angebot zugänglich sind.

Schweizerische Bauzeitung

Abonnementspreis:

 Schweiz 25 Fr. jährlich
 Ausland 30 Fr. jährlich

Für Vereinsmitglieder:

 Schweiz 20 Fr. jährlich
 Ausland 24 Fr. jährlich
 sofern beim Herausgeber
 :: abonniert wird ::

WOCHENSCHRIFT
FÜR BAU-, VERKEHRS- UND MASCHINENTECHNIK

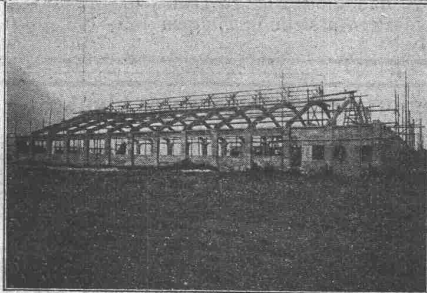
GEGRÜNDET VON A. WALDNER, ING. HERAUSGEBER A. JEGHER, ING., ZÜRICH

Verlag des Herausgebers. — Kommissionsverlag: Rascher & Cie., Zürich und Leipzig

ORGAN

DES SCHWEIZ. ING.- & ARCHITEKTEN-VEREINS & DER GESELLSCHAFT EHEM. STUDIERENDER DER EIDG. TECHN. HOCHSCHULE.

Insertionspreis:

 4-gespalt. Petitzeile oder
 deren Raum . . . 40 Cts.
 Haupttitelseite: 60 Cts.
 Alleinige Inseraten-An-
 nahme: Rudolf Mosse,
 Annoncen-Expedition,
 Zürich, Basel und deren
 Filialen und Agenturen


Reparaturwerkstätte der Lötschbergbahn in Bönigen.

Neue Holzbauweisen „Syst. Hetzer“

Patente in allen Kulturstaaten.

Gebogene Dachbinder-Systeme und andere Trag-Konstruktionen aller Art.

**Statisch einwandfreie Konstruktion, rasche Herstellung
 und Montierung, Billigkeit, Einfachheit, Dauerhaftigkeit**

Patentinhaber für die Schweiz:

Schweizerische Aktiengesellschaft für Hetzer'sche Holzbauweisen in Zürich

Projektierungen

Offertstellung

Bauausführung

PHOTOGRAPHIE
Spezialität in Architektur-Aufnahmen

 Techn. Konstruktionen, Intérieur, Maschinen etc.
 Aufnahmen für Kataloge und Werke aller Art

H. Wolf-Bender, Kappelergasse 16, Zürich

Atelier für techn. Photographie

Internationales Patentanwaltsbureau
NAEGELI & CO BERN

7 SPITALGASSE 32 N

Techn. Leiter: F. NAEGELI, gew. Ingenieur d. Eidg. Patentamts

ED. ZÜBLIN & CO. A. G.

Zürich und Basel

 Ingenieurbureau u. Unternehmung
 für Beton- und Eisenbetonbau
 Bau-Unternehmung

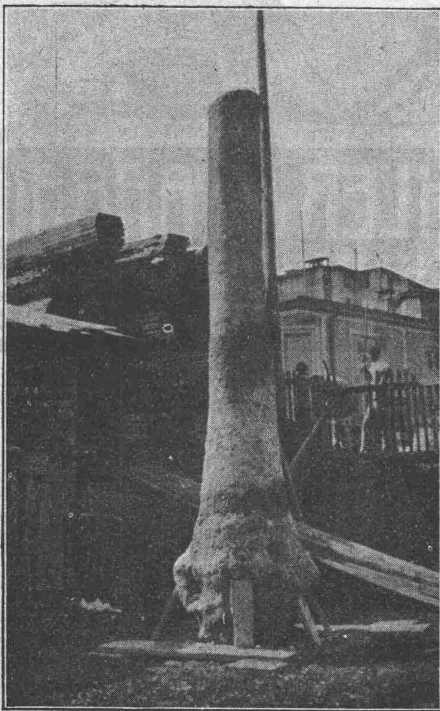
Fundierungen

mit Eisenbetonpfählen

(System Züblin)

und Pressbetonpfählen

(System Wilhelmi)


 Nebenstehend: Ausgegrabener Press-Betonpfahl bei einer Fundation
 in St. Moritz.

Gemeinde Rorschach

Die Lieferung eines

Greiferdrehkrans

wird hiemit zur freien Bewerbung ausgeschrieben. Die nötigen Unterlagen sind bei unterzeichneter Amtsstelle zu beziehen.

Bauvorstand Rorschach.**Spezialfabrik für Lichtpauspapiere
Zürich - A. Messerli - Bern**

Aelteste Lichtpausanstalt der Schweiz

Gegründet in Zürich 1876

liefert prompt und billig unter Garantie:

Lichtpauspapiere eigener, bewährter Fabrikation,
Lichtpausapparate diverser Systeme, pneumat. u. elektr.
Lichtkopien auf blauem, weissem und braunem Grund,
Plandruck (Trockendruckverfahren) schwarz und farbig.

Grüring-Krane**Fahrbare Turm-Dreh-Krane**

Einmotoren-Krane neuesten Systems, bestens bewährt.

⊕ Patent. Prima Referenzen.

Im Betrieb zu besichtigen: Technische Hochschule Zürich.

F. Grüring-Dutoit, Söhne & Cie

Konstruktionswerkstätte

Biel: Telephon 280 — Mett: Telephon 513

Sponagel & Co., Zürich
Baumaterialien

Spezialgeschäft für keramische
Boden- und Wandbeläge
Mutz-Keramik : Wandbrunnen
Siliciumcarbid für Zementböden und
Unterwasserbauten.

Generalvertreter erstklassiger Fabriken.
 Kunstgerechte Ausführung der Versetzarbeiten durch eigene,
 geschulte Facharbeiter.

Kataloge und Preislisten zu Diensten.
 Reichhaltige Muster-Ausstellung Sihlquai 139-143.

Ia. komprimierte und abgedrehte, blanke

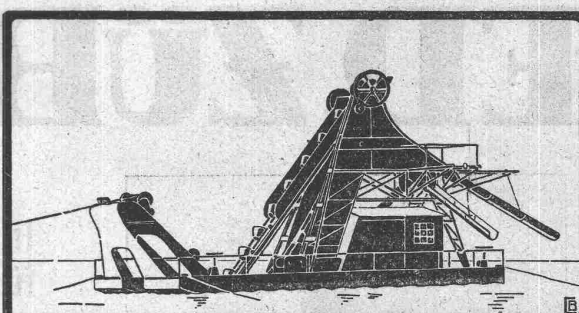
**Vereinigte Drahtwerke A.-G., Biel**

Blank und präzis gezogene



jeder Art in Eisen und Stahl.
 Kaltgewalzte Eisen- und Stahlbänder bis 300 mm Breite.
 Schlackenfreies Verpackungsbandelisen.

Grosser Ausstellungspreis Schweizer. Landesausstellung Bern 1914

**DEHLER & AARAU**
SCHWIMMBAGGER MIT U.
OHNE SORTIERVORRICHTUNG

Spezialfabrik für Förderanlagen

Rollmaterial	Becherwerke
Luftseilbahnen	Transportschnecken
Bremsberge	Schüttelrinnen
Rangieranlagen	Gurtenförderer
Hängebahnen	Elevatoren etc. etc.
Elektrische u. Motorlokomotiven	

INGENIEURBUREAU ZIPKES, SEESTR. 121, ZÜRICH 2

Projektierung, Veranschlagung und Ausführung von Eisenbetonarbeiten aller Art in Hoch- und Tiefbau



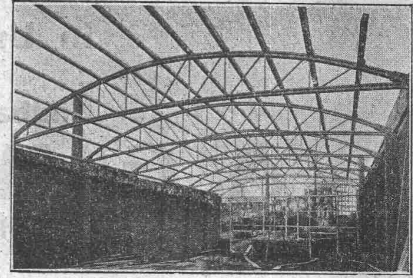
Geschäfts- und Lagerhaus von Huber & Ziegler und Huber & Cie. in Zürich 5, Limmatstrasse.

Gegründet 1906 — Telefon 7134

Eigene, bewährte Systeme
Eisen-, Stein- und Beton-
Konstruktionen
Wasserbau

Neue Holzkonstruktionen
Bauleitung, Expertisen, Gut-
achten

Spezialkataloge zur Verfügung



Dachbinder in Holz, System Meltzer.

Kündig's
Luft-technische Anlagen
haben anerkannt
höchsten Nutzeffekt
A. Kündig, Zürich.
Landesausstellung Bern 1914, Goldene Medaille
ausschliessliche Spezialfabr.
Ventilation, Entstaubung, Trocknung.
TELEFON 3855

Treibriemen-, Schlauch- und Gurten-Weberei

M. Wernecke, Stäfa

Briefe: Münsterhof 14, Zürich — Telefon 3191
offeriert mit kurzer Lieferfrist:

Servus-Riemen

Baumwolle in Kameelhaar-Gewebe.

Best bewährt. Widerstandsfähig gegen äussere Einflüsse.

H. Knobel, Zürich 6

Weinbergstr. 53a — (vorm. i. F. Séquin & Knobel)

**Ingenieur- und Architektur-
Bureau für modernen Fabrikbau**

Neue, patent. Hohlziegel-Dachkonstruktionen
mit 3facher Isolierung, bei geringem Gewicht und Dacheindeckung
neuest. Systems mit grossen Eternitplatten für flache u. steile Dächer.

Kittlose Oberlichter für alle Bauarten, mit Einglasung auf elas-
tischer Unterlage und Doppelverglasung auf einem Sprossen, rost-
frei (Patente Knobel), auch mit Verwendung von Eternit.

Neue Dach- und Wand-Konstruktionen in Eisen und
Eternit, nach System Knobel. **Eisen-Hochbau.**

Mehr als 30jährige eigene Erfahrung im Fabrikbau,
beste Referenzen i. In- u. Ausland, prompte Bedienung.

Detaillierte Prospekte.

Telegramme: Knobel, Ingenieur, Zürich 6. Tel. 8534.



Die anerkannt beste Farbe
für Innen- und Aussen-Anstriche.

Generalvertreter für die Schweiz:

G. Hässig, Neuwelt, bei Basel.

Beim Einfordern von Prospekten wollen die w. Leser a. d. Zeitschrift Bezug nehmen.

Kontroll-Apparate

zur Registrierung der Arbeitszeit von Ange-
stellten und Arbeiten in Bureaux u. Fabriken.

Karten-Apparat „Modell K“.

Karten-Apparat „Billetteur“ (eignet sich vorzüglich zur Akkordkontrolle).

Hebel-Apparat (Streifen-System).

Schlüssel-Apparat.

Einschreib-Apparat (speziell für Bureaux).

Wächteruhren ca. 50 verschiedene Typen. Spezialausführungen für
alle Zwecke.

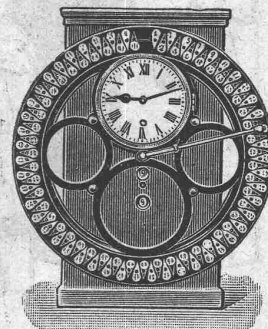
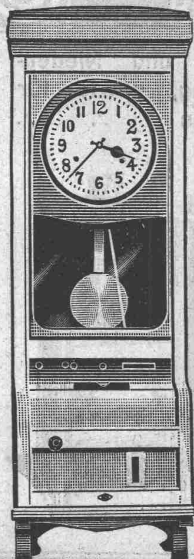
Lauf- und Gehwerke in hervorragender Qualität nach uns ein-
gesandten Mustern.

Telephon-Uhren zur Kontrolle der Gesprächsdauer.

Mit schriftlichen Offerten oder Vertreterbesuch stehen stets gerne zu Ihren Diensten

Bürk-Bundy A.-G., Zürich I

Löwenstrasse 32



GRANIT-ARBEITEN

in Urner- und Tessiner-Material

:: liefert in jeder Ausführung ::

Bildhauerarbeiten :: Grabmonumente

A. GAMMA, Granitgeschäft

Steinbrüche in Uri und Tessin

Telegramm-Adr.:
GAMMAGRANIT

GURTNELLEN

Telephon Nr. 9

SIA ZÜRICH

Bahnhofstr. 110
Telephon: 28-90

Fabrik: Frauenfeld

SCHWEIZERISCHE
SCHMIRGEL-
& SCHLEIF-
INDUSTRIE
AKTIEN-GESELLSCHAFT

FABRIKATION
von
GLASPAPIER
und
SCHMIRGEL-
LEINEN

MODERNE BAND-SCHLEIF-MASCHINEN FÜR DIE HOLZ-U. METALLINDUSTRIE
ENDLOSE SCHLEIFBÄNDER SCHLAGFREI LAUFEND

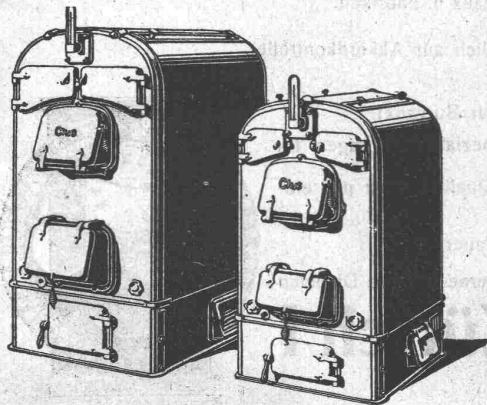


GESELLSCHAFT DER LUDW. VON ROLL'SCHEN EISENWERKE
· FILIALE: EISENWERK CLUS KT. SOLOTHURN ·



CLUSER HEIZKESSEL

für Warmwasser- und Nieder-
druck-Dampfheizung, sowie für
gewerbliche Anlagen :: ::

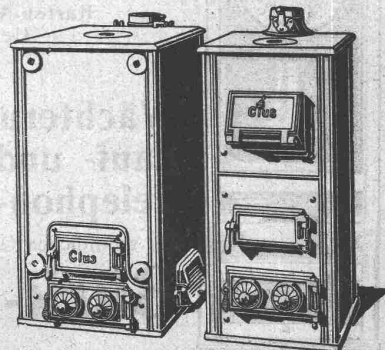


Bewährtes System.
Bequeme Reinigung
während dem Betriebe.

Radiatoren

55 verschiedene Modelle.
Rippenröhren und Rippenheiz-
körper, Wärmeplatten, Ventile,
Formstücke, Flanschen in Guss-
und Schmiedeisen.

Zu beziehen
durch die Installationsfirmen.





„PYTHAGORAS“
Zeichenstifte
und -Tuschen

**Gutes
Zeichenmaterial**

Präzisions - Reisszeuge
Rechenschieber
Zeichen-Papiere
Paus- u. Lichtpauspapiere

GEBRÜDER
SCHOLL
POSTSTRASSE 3 ZÜRICH

Eugen Probst, Bern

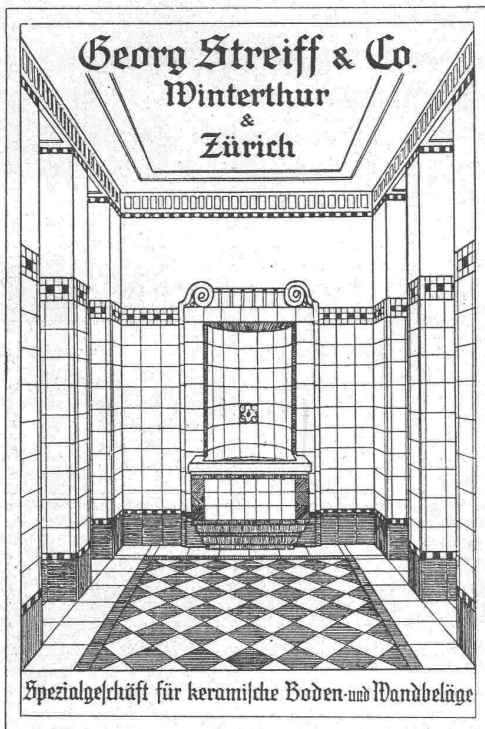
Ingenieur

empfiehlt sich Behörden und Privaten für
Projektierung und Bauleitung

betreffend:

*Bahnanlagen, Brücken und Strassen
Industrielle Etablissements, eiserne Hochbauten etc.
Wasserkraftanlagen, Wasserversorgungen u. Kanalisationen*
und übernimmt statische Berechnungen, Aufstellung von
Kostenvoranschlägen, Expertisen und Vertretungen.

Bern, Thunstr. 32, Tram 6, Telephon 4025



Georg Streiff & Co.
Winterthur
&
Zürich

Spezialgeschäft für keramische Boden- und Wandbeläge

Schweizerische Turngerätefabrik
Alder-Fierz & Gebr. Eisenhut
Küsnacht bei Zürich

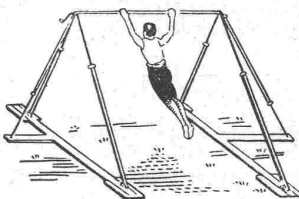
Turngeräte aller Art

für Schulen, Vereine
und Private

Uebernahme kompletter
Einrichtungen für Turn-
hallen und -Plätze

Telephon

Man verlange Preis-
Courant



**Rud.
Maag & Cie**

Elektrische
Licht- & Kraft-
Anlagen.
Gessnerallee 28
Zürich 1

Telef. 3540

Vertreter
der
**A.-G. Brown,
Boveri & Cie.**
Baden.
Motorlager in
Zürich

A.-G. „UNION“ in Biel, Fabrik in Mett
Erste schweiz. Fabrik für elektr. geschweisste Ketten. Pat. 27199
Ketten aller Art



für industrielle und landwirtschaftliche Zwecke.
Grösste Leistungsfähigkeit. Ketten von höchster Tragkraft.

NB. Handelsketten nur durch Eisenhandlungen zu beziehen.

„Fides“

Treuhand - Vereinigung

Zürich 1

Bahnhofstrasse 69

Absolut unabhängiges Institut

Telegr.: „Fides“ — Tel. 102 87

Revisionen

Buchhaltungs- und Betriebsorgani-
sationen, Liquidationen, Sanierungen,
Vermögens - Verwaltungen
Konstituierung von Aktiengesell-
schaften i. In- und Auslande.

Bildung u. Leitung v. Syndikaten.
Beratung in Steuer- und Beteiligungs-
Angelegenheiten.

BESTER ROSTSCHUTZ!

Passivol

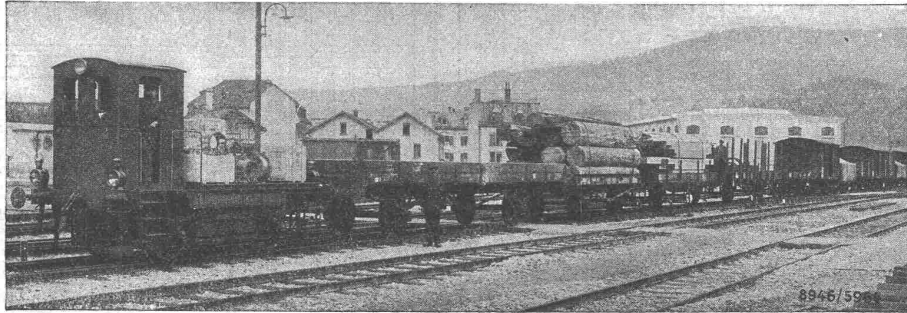
Patentiert in der Schweiz
Deutschland
Frankreich
Belgien
England etc.

ist auf streng wissenschaftlicher Grundlage auf-
gebaut und glänzend begutachtet. Uebertrifft in
seiner Wirkung alle bisher verwendeten Rostschutz-
mittel. Verschiedene Qualitäten für verschiedene
Verwendungszwecke.

Prospekte und Muster durch:

Standard Lack- & Farbenwerke, Altstätten-Zürich

Aktiengesellschaft
Brown, Boveri & Cie.
 Baden (Schweiz)



Akkumulatoren - Transport - Lokomotiven

für Fabrikbetrieb und Bahnhofdienst — Ausführung für alle vorkommenden Spurweiten
 Stückgüterbeförderung mit und ohne Beiwagen
 Aeusserst einfache Bedienung ohne geschultes Personal
 Stete Betriebsbereitschaft

Ladung der Batterie bei niedrigen Strompreisen während der Nacht
 Batterieladung ohne Wartung
 Geringe Betriebs- und Unterhaltungskosten



GESELLSCHAFT DER LUDW. VON ROLL'SCHEN EISENWERKE
 : FILIALE : EISENWERK CLUS KT. SOLOTHURN :



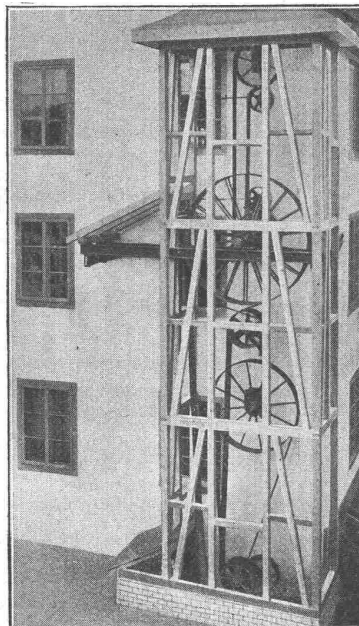
Ausführungsrecht für die Schweiz
 der

PATENT- LENIX- GETRIEBE

Sparen Vorgelege, Kraft, Riemen
 und Platz.

Lenixrollen auf Kugellagern.

Man verlange Prospekt.



Umänderung einer stehenden Welle mit
 konischen Rädern in vertikale Lenix-
 Riementriebe in einer Baumwollweberei

Direkter Antrieb bei grössten
 Uebersetzungs-Verhältnissen und
 kleinsten Achsendistanzen.

Innert 5 Jahren über 1700 Lenix-
 apparate geliefert für Ueber-
 tragungen bis 500 PS und Ueber-
 setzungs-Verhältnisse bis 1:25.

Komplette Transmissionsanlagen
 für alle Industriezweige in moderner
 Ausführung mit Ringschmierlagern oder
 Kugellagern.

Brennkupplungen.