

Objektyp: **Advertising**

Zeitschrift: **Schweizerische Bauzeitung**

Band (Jahr): **69/70 (1917)**

Heft 17

PDF erstellt am: **22.09.2024**

### **Nutzungsbedingungen**

Die ETH-Bibliothek ist Anbieterin der digitalisierten Zeitschriften. Sie besitzt keine Urheberrechte an den Inhalten der Zeitschriften. Die Rechte liegen in der Regel bei den Herausgebern.

Die auf der Plattform e-periodica veröffentlichten Dokumente stehen für nicht-kommerzielle Zwecke in Lehre und Forschung sowie für die private Nutzung frei zur Verfügung. Einzelne Dateien oder Ausdrucke aus diesem Angebot können zusammen mit diesen Nutzungsbedingungen und den korrekten Herkunftsbezeichnungen weitergegeben werden.

Das Veröffentlichen von Bildern in Print- und Online-Publikationen ist nur mit vorheriger Genehmigung der Rechteinhaber erlaubt. Die systematische Speicherung von Teilen des elektronischen Angebots auf anderen Servern bedarf ebenfalls des schriftlichen Einverständnisses der Rechteinhaber.

### **Haftungsausschluss**

Alle Angaben erfolgen ohne Gewähr für Vollständigkeit oder Richtigkeit. Es wird keine Haftung übernommen für Schäden durch die Verwendung von Informationen aus diesem Online-Angebot oder durch das Fehlen von Informationen. Dies gilt auch für Inhalte Dritter, die über dieses Angebot zugänglich sind.

Ein Dienst der *ETH-Bibliothek*  
ETH Zürich, Rämistrasse 101, 8092 Zürich, Schweiz, [www.library.ethz.ch](http://www.library.ethz.ch)

<http://www.e-periodica.ch>

# Schweizerische Bauzeitung

**Abonnementspreis:**

Schweiz 25 Fr. jährlich  
Ausland 30 Fr. jährlich

**Für Vereinsmitglieder:**

Schweiz 20 Fr. jährlich  
Ausland 24 Fr. jährlich  
sofern beim Herausgeber  
abonniert wird

**WOCHENSCHRIFT**

**FÜR BAU-, VERKEHRS- UND MASCHINENTECHNIK**

GEGRÜNDET VON A. WALDNER, ING. HERAUSGEBER A. JEGHER, ING., ZÜRICH  
Verlag des Herausgebers. — Kommissionsverlag: Rascher & Cie., Zürich und Leipzig

**ORGAN**

**Insertionspreis:**

4-gespalt. Pettizelle oder deren Raum . 40 Cts.  
Haupttitelseite: 60 Cts.  
Alleinige Inseraten-Annahme: Rudolf Mosse, Annoncen-Expedition, Zürich, Basel und deren Filialen und Agenturen

DES SCHWEIZ. ING.- & ARCHITEKTEN-VEREINS & DER GESELLSCHAFT EHEM. STUDIERENDER DER EIDG. TECHN. HOCHSCHULE.

## AEG - Drahtlampe



## PERSONEN- & WAREN-AUFZÜGE

nach bewährtem System

für jede Leistung und Betriebsart

Schweiz. Wagonsfabrik Schlieren A. G., Schlieren-Zürich

Telephon: Selnau 11.15  
Telegr.: Wagonsfabrik Schlieren

**A. Welti-Furrer A.-G., Zürich**

**Möbeltransporte  
Möbelaufbewahrung**


**Baumann, Koelliker & Co.**

**Zürich 2**

**Kontaktleitungen  
elektrischer Bahnen**

## ARBENZ

### Motorlastwagen für das Baugewerbe. ≡≡≡



Motorwagenfabrik  
**ARBENZA.-G.**  
Albisrieden-Zürich

# Dampfkessel.

## 1 Einflammrohr-Wellrohrkessel

50 m<sup>2</sup> Heizfläche für 8 Atm. Betriebsdruck.

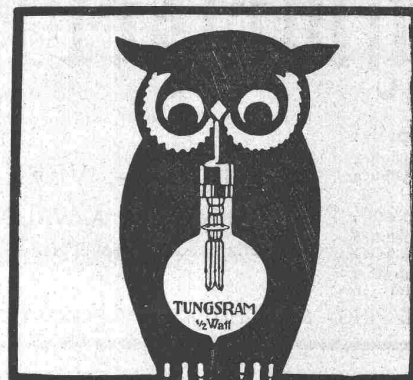
## 1 Zweiflammrohr-Wellrohrkessel

75 m<sup>2</sup> Heizfläche für 10 Atm. Betriebsdruck.

Rasch lieferbar.

**Escher Wyss & C<sup>ie</sup>, Zürich.**

25/17



## TUNGSRAM

Glühlampen- und Elektrizitäts-Gesellschaft m. b. H.  
ZÜRICH, Brandschenkestrasse 41

## Elektro - mechan. Werkstätte

**Wanger & Spälti, Zürich 5**

Hardstrasse 219

Bahnstation: Hauptbahnhof :: Tramhaltestelle: Hardstrasse  
Postcheck- und Giro-Konto Nr. VIII/1880

**Lieferung, Reparatur, Umwicklung  
Instandstellung, Kauf, Verkauf**

von neuen und gebrauchten elektrischen Maschinen, Motoren,  
Transformatoren und zugehöriger Apparate jeder Provenienz.

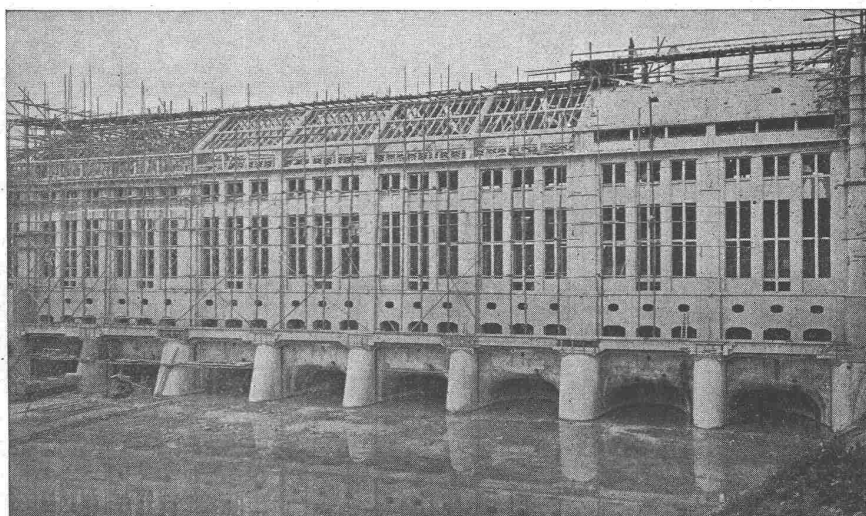
Telephon: Geschäft 4499, Wohnung 3773

Telegramm - Adresse: Wangerspälti Zürich

# ED. ZÜBLIN & C<sup>ie</sup>. A. G.

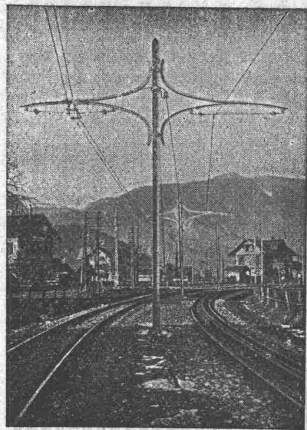
## Zürich und Basel

Ingenieurbureau u. Unternehmung für Beton- u. Eisenbetonbau



Maschinenhaus des Kraftwerkes Olten-Gösgen (im Bau).

Projektierung  
und  
Ausführung  
von  
**Beton- und  
Eisenbeton-  
Bauten**  
aller Art



## Eisenmöbelfabrik Biglen Bigler, Spichiger & Cie

Spezialfabrikation von  
**Oberleitungs- u. Ausrüstungs-Material**  
elektrischer Bahnen  
(Leitung: Ing. Morgenthaler)

Technisches Bureau: BERN, Bahnhofplatz Nr. 1

Briefadresse: Bigler, Spichiger & Cie., Bern	Telephon Nr. 2620 Telegramme: Elektrobigen Bern
Mechanische Werkstätten Mechanische Schlosserei Gesensschmiede Hammerschmiede Stanzerei, Presserei	Mechanische Schreinerei Malerei: Spritz-, Tauch- und Emaillier-Verfahren Autogene Schweisserei Fabrikation von Massenartikeln

**PATENT-ANWÄLTE**  
E. BLUM & C<sup>ie</sup> DIPL. INGENIEURE  
GEGRÜNDET 1878 - ZÜRICH - BAHNHOFSTR. 74

## Automat

Lambert  
25 mm Durchgang, neu, für so-  
fortige Lieferung  
**zu verkaufen**

bei  
**H. Graf-Buchler**  
Zürich-Enge.

## Kabelwerke Brugg A. G.

Brugg (Aargau)

Verseilen von Kupfer- und  
Aluminiumdraht etc. innert  
kurzen Lieferfristen und  
zu günstigen Bedingungen

## Heinrich Brändli, Horgen

### Asphalt-, Dachpappen- und Holzzementfabrik

Telephon Nr. 38 — Telegramme: Heinrich Brändli

liefert

in nur prima Qualität Asphalt-Isolierplatten für wasserdichte  
Eindeckungen von Brücken, Gewölben, Durchlässen, Mauerab-  
deckungen bei Eisenbahnen, Strassen, Hoch- und Tiefbauarbeiten  
in verschiedenen Stärken, je nach Angabe der Verwendungsarten.

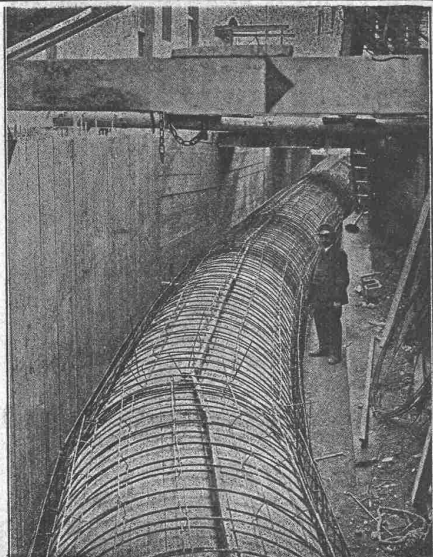
Fachmännische Ratschläge. — Referenzen zu Diensten.



## Gelegenheits-Elektro- Motoren u. Maschinen

liefert mit Garantie

Elektro-Mechan.  
Reparaturwerkstätte Zürich  
Hardturmstr. 121, Zürich 5.  
„Orion“.



Druckrohr in Eisenbeton von 2 m Durchmesser der  
Wasserkraftanlage Stöckli & Cie., Basel 1916.

## E. Froté & C<sup>ie</sup>

Telephon 4410 **Zürich 7** Hottingerstrasse 52

### Industriebauten

in Beton und Eisenbeton  
Geschäftshäuser, Fabriken, Magazine

### Flüssigkeitsbehälter

Reservoirs, Stofffänger  
Behälter für Heisswasser, Säuren, Oele, Gase

### Klär- und Filteranlagen

zur Reinigung von Fäkal- und Fabrikabwässern

Projekte — Ausführungen

Schmiedeeiserne

## Treppen

jeder Form,  
aus ganzen  
Tafeln  
gebogen

Pat.  
D. R. G. M.

leicht  
solid  
billig

wenig Unterhalt!

Zeichnungen und  
Berechnungen  
gratis.

**Gebr. Demuth, Baden**

:: Blechblegearbeiten ::



# LANDIS & GYR A.-G.

## ZUG

ELEKTRIZITÄTSZÄHLER

TARIFAPPARATE FERRARIS-WATTMETER

ZEIT- & SPERRSCHALTER STROMBEGRENZER EICHANLAGEN



**IDEAL KORK-TERRAZZO-BÖDEN  
KORK-ESTRICH PRESERVATOR**



**SCHWEIZ KORK & ISOLIERMITTEL-WERKE  
DÜRRENAESCH u. NIEDERHALLWYL C.A. AARGAU**

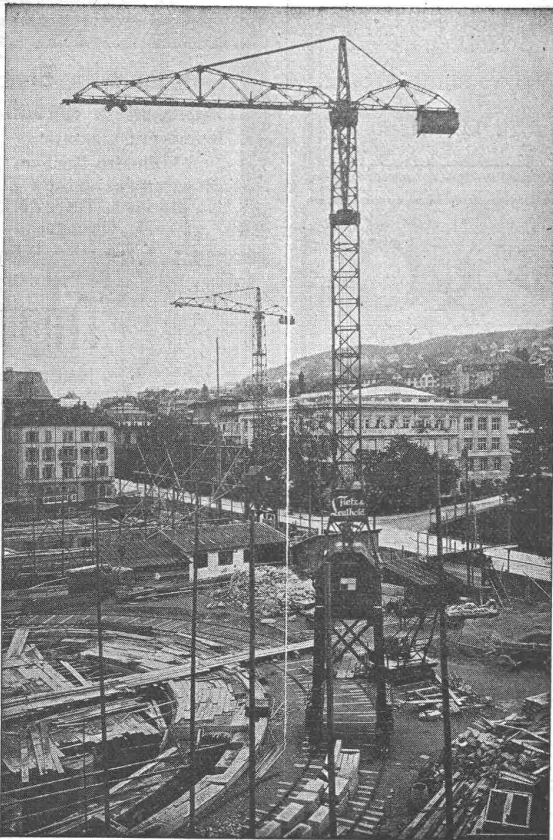
**PHOTOGRAPHIE**

**Spezialität in Architektur-Aufnahmen**

Techn. Konstruktionen, Intérieur, Maschinen etc.  
Aufnahmen für Kataloge und Werke aller Art  
**H. Wolf-Bender, Kappelergasse 16, ZÜRICH**

Atelier für techn. Photographie

**Grüring-Krane**



**Fahrbare Turm-Dreh-Krane**

Einmotoren-Krane neuesten Systems, bestens bewährt.

⊕ Patent. Prima Referenzen.

Im Betrieb zu besichtigen: Technische Hochschule Zürich.

**F. Grüring-Dutoit, Söhne & C<sup>ie</sup>**

Konstruktionswerkstätte

Biel: Telephon 280 — Mett: Telephon 513

**Konkurrenzeröffnung**

Ueber das Liefern und Legen von ca. 20 m<sup>2</sup> **buchenen Parkettboden** im Pfarrhaus in **Herznach** wird hiemit Konkurrenz eröffnet. Eingaben sind bis **2. November 1917** beim Präsidenten der Kirchenpflege, **Herrn A. Acklin** in **Herznach**, einzureichen, wo auch die bezüglichen Vorschriften zur Einsicht offen liegen.

**Die Kirchenpflege.**

Wir übernehmen:

**Präzisionsverzahnungen  
für Kegeelräder.**

Rasche Lieferungsmöglichkeit.

A.G. der Maschinenfabrik von  
**Theodor Bell & C<sup>ie</sup>**  
Kriens-Luzern Schweiz

SCHWEIZ.  
**LICHTPAUSANSTALTEN A.G.**  
Auf der Mauer 4 **ZÜRICH** Auf der Mauer 4  
Filialen in **Bern, St. Gallen & Luzern**  
**Heliographie**  **Negrographie**  
Spezialität: **Trockendruck** (Plandruck)  
Heliographie-Paus- und Zeichenpapiere  
Lichtpaus-Apparate  
Man verlange Muster u. Preislisten

**K. Schäffer**

Lager und Verkaufsstelle

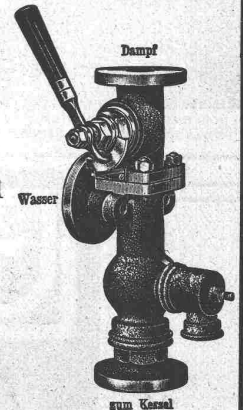
von

**Schäffer & Budenberg  
G. m. b. H.**

Zürich, Stampfenbachstr. 61



- Manometer
- Thermometer
- Hähne
- Ventile
- Schleber
- Injektoren
- Wasserstände
- Pumpen



# Bebauungsplan für : Arbeiter-Häuser :

Für ein 7 Jucharten fassendes Grundstück wird ein Bebauungsplan zur Konkurrenz ausgeschrieben. Interessenten stehen Situationspläne zur Verfügung. Eingabefrist 30. Nov.

**Uhrenfabrik A. Schild A.-G.  
Grenchen.**

Bei der unterzeichneten Abteilung ist die Stelle eines

# Ingenieurs

neu zu besetzen. Erfordernisse: Offizier der schweizerischen Armee; abgeschlossene maschinen- bzw. elektrotechnische Fachbildung, Werkstätte- und Bureau-Praxis, Beherrschung einer und gute Kenntnisse in einer weiteren Landessprache. Artillerieoffizier mit Erfahrung im Trainwesen bevorzugt. Besoldung Fr. 4200 bis Fr. 5800. Bewerber wollen ihre Anmeldung mit genauen Angaben über Bildungsgang, bisheriger Tätigkeit, Eintrittstermin und Gehaltsansprüchen unter Beilage von Zeugnisabschriften schriftlich einreichen an die **Kriegstechnische Abteilung in Bern**. Anmeldungstermin: **10. November 1917.**

# Sponagel & Co., Zürich

Baumaterialien  
Spezialgeschäft für keramische Boden- und Wandbeläge, Kunstkeramik

Generalvertreter erstklassiger Fabriken — Kunstgerechte Ausführung von Versetzarbeiten durch eigene geschulte Facharbeiter — Kataloge und Preislisten zu Diensten — Lager und Muster-Ausstellung Sihlquai 139/141

**Zu kaufen gesucht per sofort**  
200 bis 300 Meter

# Flanschenröhren

aus Eisenblech oder Mannesmannröhren für 5 Atm. Druck und 150 bis 200 mm lichte Weite, neu oder gebraucht. Ferner **zwei Pontons**, eisern oder aus Holz, von je 2 bis 3 Tonnen Tragkraft; gut erhalten. Offerten erbeten unter Chiffre O. 4551 Lz. an **Publicitas A.-G., Bern.**

# „Fides“

Treuhand - Vereinigung

Zürich 1  
Bahnhofstrasse 33  
Absolut unabhängiges Institut  
Telegr.: „Fides“ Tel. Sehn. 60 98

## Revisionen

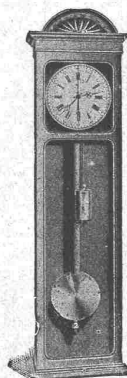
Buchhaltungs- und Betriebsorganisationen, Liquidationen, Sanierungen.

## Vermögens - Verwaltungen

Konstituierung von Aktiengesellschaften i. In- und Auslande.

## Bildung u. Leitung v. Syndikaten.

Beratung in Steuer- und Beteiligungs-Angelegenheiten.



# HASLER A.-G., BERN

Gegründet 1852

# Signal-Uhren

zur Anzeige der Arbeitszeiten und Pausen

MAILAND 1906: Grand Prix

BRÜSSEL 1910: Grand Prix

BUENOS AIRES: Medaille d'or

GRAND PRIX:

Schweiz. Landesausstellung Bern 1914

# Eisenwerk-Aktiengesellschaft Bosshard & Cie., Näfels.

## Abteilung Eisenhochbau:

Brücken, Hochbauten, Reservoirs, Maste etc. etc.

## Abteilung Maschinenfabrik und Giesserei:

Mechanische Förderanlagen, Schleusen und Wehranlagen, Krane aller Systeme, Maschinen- u. Bauguss.

Bei Bestellungen wolle man sich auf die „Schweizerische Bauzeitung“ beziehen.

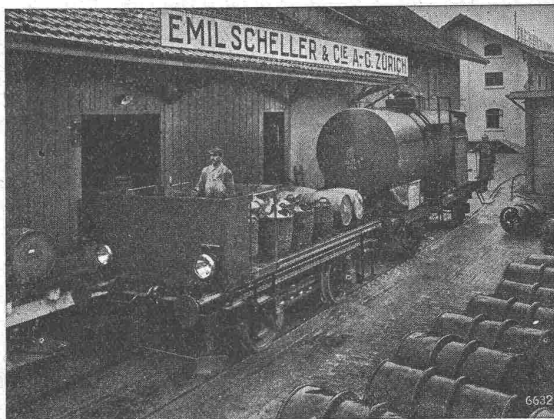
Aktiengesellschaft  
**Brown, Boveri & C<sup>ie</sup>, Baden**  
 (Schweiz)

Verkaufsbureaux: Baden, Basel, Bern, Lausanne

Stete  
 Betriebsbereitschaft

Aeusserst  
 einfache Bedienung  
 ohne geschult. Personal

Stückgüterbeförderung  
 mit oder ohne  
 Beiwagen



Ladung der Batterie  
 bei niedrigen Strom-  
 preisen während der  
 Nacht

Batterieladung ohne  
 Wartung

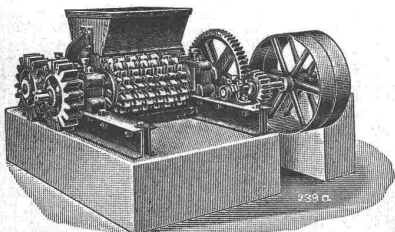
Geringe Betriebs- und  
 Unterhaltungskosten

**Akkumulatoren-Plattformwagen**

für Fabrikbetrieb und Bahnhofdienst

Ausführung für alle vorkommenden Spurweiten

**DAVERIO, HENRICI & C<sup>IE</sup>, A.-G.**  
 MASCHINENFABRIK  
 ZÜRICH



Neuester Koksbrecher  
 für 2 bis 15 t Stundenleistung.

Spezialität!

Moderne Brech-, Sortier- und Förder-  
 Anlagen für Massengüter aller Art.

Zahlreiche erste Referenzen.

**Rollmaterial u. Baumaschinen A.-G.**

**Kauf**

Lokomotiven  
 Bagger  
 Rangier-Anlagen  
 Seilbahnen  
 Transportgeräte

Krane, Steinbrecher  
 Betonmischer  
 Bohr-Anlagen  
 Pumpen  
 Motore

**Miete**

Telephon Nr. 2752

**R - U - B - A - G - ZÜRICH**

Seidengasse Nr. 16