

Objektyp: **Advertising**

Zeitschrift: **Schweizerische Bauzeitung**

Band (Jahr): **69/70 (1917)**

Heft 16

PDF erstellt am: **26.09.2024**

Nutzungsbedingungen

Die ETH-Bibliothek ist Anbieterin der digitalisierten Zeitschriften. Sie besitzt keine Urheberrechte an den Inhalten der Zeitschriften. Die Rechte liegen in der Regel bei den Herausgebern. Die auf der Plattform e-periodica veröffentlichten Dokumente stehen für nicht-kommerzielle Zwecke in Lehre und Forschung sowie für die private Nutzung frei zur Verfügung. Einzelne Dateien oder Ausdrucke aus diesem Angebot können zusammen mit diesen Nutzungsbedingungen und den korrekten Herkunftsbezeichnungen weitergegeben werden. Das Veröffentlichen von Bildern in Print- und Online-Publikationen ist nur mit vorheriger Genehmigung der Rechteinhaber erlaubt. Die systematische Speicherung von Teilen des elektronischen Angebots auf anderen Servern bedarf ebenfalls des schriftlichen Einverständnisses der Rechteinhaber.

Haftungsausschluss

Alle Angaben erfolgen ohne Gewähr für Vollständigkeit oder Richtigkeit. Es wird keine Haftung übernommen für Schäden durch die Verwendung von Informationen aus diesem Online-Angebot oder durch das Fehlen von Informationen. Dies gilt auch für Inhalte Dritter, die über dieses Angebot zugänglich sind.

Schweizerische Bauzeitung

Abonnementspreis:

Schweiz 25 Fr. jährlich
Ausland 30 Fr. jährlich

Für Vereinsmitglieder:

Schweiz 20 Fr. jährlich
Ausland 24 Fr. jährlich
sofern beim Herausgeber
abonniert wird

WOCHENSCHRIFT

FÜR BAU-, VERKEHRS- UND MASCHINENTECHNIK

GEGRÜNDET VON A. WALDNER, ING. HERAUSGEBER A. JEGHER, ING., ZÜRICH

Verlag des Herausgebers. — Kommissionsverlag: Rascher & Cie., Zürich und Leipzig

ORGAN

DES SCHWEIZ. ING.- & ARCHITEKTEN-VEREINS & DER GESELLSCHAFT EHEM. STUDIERENDER DER EIDG. TECHN. HOCHSCHULE.

Insertionspreis:

4-gespart. Petitzeile oder deren Raum . . . 40 Cts.
Haupttitelseite: 60 Cts.
Alleinige Inseraten-Annahme: Rudolf Mosse, Annoncen-Expedition, Zürich, Basel und deren Filialen und Agenturen

PERSONEN- & WAREN-

ELEKTRISCHE
HYDRAULISCHE
TRANSMISSIONS-

AUFZÜGE

SCHINDLER & C^{IE}

.. LUZERN ..

GEGRÜNDET 1874

A. Welti-Furrer A.-G., Zürich

Transporte aller Art.

PERSONEN- & WAREN-AUFZÜGE

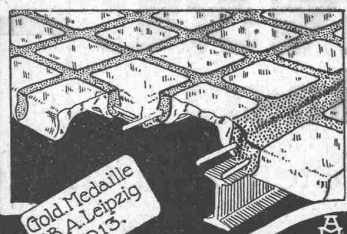
nach
bewährtem
System

für jede Leistung und Betriebsart

Schweiz. Wagonsfabrik Schlieren A. G., Schlieren-Zürich

Telephon: Selnau 11.15
Telegr.: Wagonsfabrik Schlieren

GLAS-EISEN-BETON



Gold-Medaille
J.B.A. Leipzig
1913.

SYSTEM KEPPLER

Für Fußböden Dächer & Wände

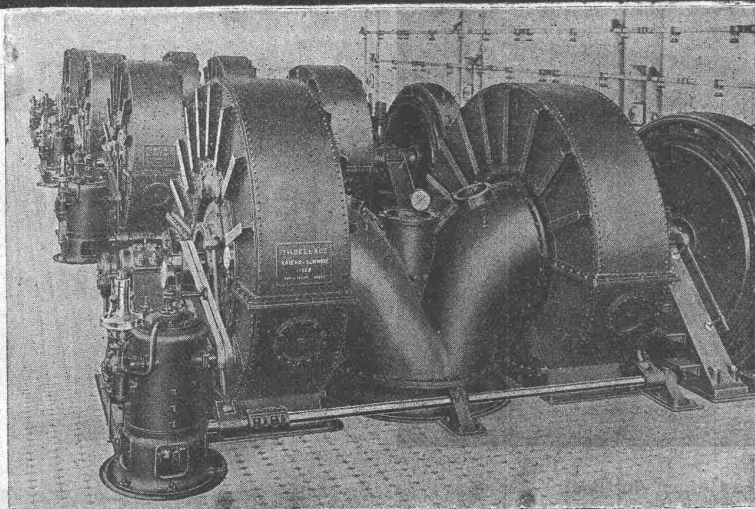
Große Tragfähigkeit. Billig in der Herstellung.
Minimale Unterhaltungskosten. Feuersicher
Leicht zu reinigen. Kein Anstrich nötig.

Vertreter:

Rob. Looser, Zürich 4

Badenerstrasse 41.

4 Turbinen à 3500 PS



A.-G. der Maschinenfabrik von

Theodor Bell & C^{ie}

Kriens-Luzern

(Schweiz)

Wasserturbinen

Präzisions-Oeldruck-Regulatoren
Wehranlagen — Rohrleitungen
Komplette hydraulische Anlagen

Preisausschreiben

zum Zwecke der Erlangung von Planskizzen für ein Aargauisches Museum für Natur- und Heimatkunde in Aarau.

Die Aargauische Naturforschende Gesellschaft veranstaltet unter Aargauer Architekten oder zur Zeit des Ausschreibens im Aargau wohnhaften Architekten ein Preisausschreiben für einen Museumsbau. Das Preisgericht setzt sich zusammen aus den Herren Professor **Rittmeyer**, Winterthur; Architekt **Bernoulli**, Basel, Professor Dr. **Steinmann**, Aarau. Suppleant: Herr Architekt **Niklaus Hartmann**, St. Moritz. Das Preisgericht wird unter die Verfasser der drei besten Projekte die Summe von 4000 Fr. verteilen. Die näheren Bedingungen, sowie die Unterlagen und gedruckten Wegleitungen können im Geschäftshaus der Firma **A. G. Kümmler & Matter** in Aarau gegen Entrichtung von 10 Fr. bezogen werden. Dieser Betrag wird bei der Ablieferung der Eingabe zurückerstattet.

AARAU, den 25. September 1917.

Der Vorstand der Aargauischen Naturforschenden Gesellschaft.



Kündig's
Luft-technische Anlagen
haben anerkannt höchsten Nutzeffect
A. Kündig, Zürich.
Landesausstellung Bern 1914. Goldene Medaille
ausschliessliche Spezialfabr.
Ventilation, Entstaubung, Trocknung.
TELEFON 3855

Konkurrenzeröffnung

über die Lieferung von **1500 Stück Marksteinen aus Granit**. Lieferungsbedingungen und Vorschriften können bezogen werden vom Bureau des Strasseninspektors I. Verschlossene Offerten mit der Ueberschrift „Marksteinlieferung“ sind bis **24. Oktober 1917** an das Strassen- und Baudepartement des Kantons Thurgau einzusenden.

Frauenfeld, den 4. Oktober 1917.

Strassen- und Baudepartement:
Hofmann.

Schweizer. Strassenbau-Unternehmung A.-G.

Aeberli-Makadam- und Asphaltwerke

BERN — Telephon 54.54

Strassenwalzungen

mit und ohne Materiallieferung

Tiefbauarbeiten

Verlangen Sie Offerten und Referenzen

Filialen: **Lausanne**, Telephon 20.28
Zürich, Telephon Hottingen 43.81

Wehrli A.-G.

Photographische Kunst- und Verlagsanstalt

Kilchberg-Zürich

empfiehlt sich für

Photogr. Aufnahmen von Gebäuden, Maschinen etc.

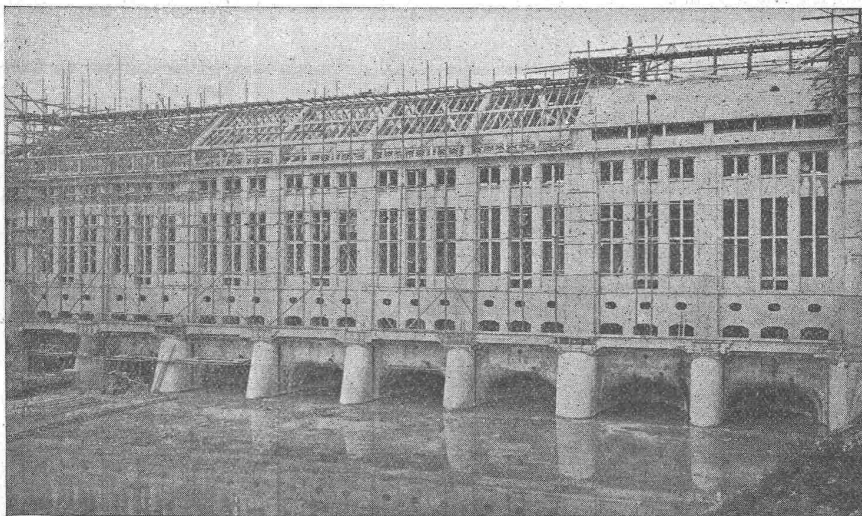
Vergrößerung und Verkleinerung von Plänen, Landkarten etc. auf jedes gewünschte Format.

Preisliste steht zu Diensten.

ED. ZÜBLIN & CIE. A. G.

Zürich und Basel

Ingenieurbureau u. Unternehmung für Beton- u. Eisenbetonbau



Maschinenhaus des Kraftwerkes Olten-Gösgen (im Bau).

Projektierung
und
Ausführung
von
Beton- und Eisenbeton-Bauten
aller Art

Grössere schweizer. Zentralheizungsfabrik sucht
in dauernde Stellung als Leiter des techn. Bureau
einen mit den neuesten Rechnungsarten durchaus
vertrauten, selbständigen

Ingenieur od. Techniker

(Schweizer)

mit langjährigen Erfahrungen, zur Projektierung
und Ausführung von Heizungs- und Ventilations-
Anlagen jeder Art und Grösse. Gefl. Offerten unter
Angabe des Alters, der Gehaltsansprüche, Eintritts-
möglichkeit und Referenzen unter Z. V. 4621 an
die Annoncen-Expedition Rudolf Mosse, Zürich 1.

Universal-Biegungs- u. Schwingungs-Zeichner

⊕ Patent Griot — D. R. P. —

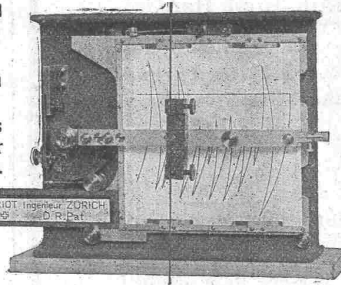
Für grösste Eisenbrücken sowie für kleinste Massivbauten
geeignet.

Selbsttätig, stets aktionsbereit. Veränderliche Uebersetzung: 1- bis
10fach. Empfindlichkeit bis $\frac{1}{10}$ mm. Kein Zusammenfallen schneller
Kurven. Bequeme Markierung. Bestimmung der Schwingungsdauer.
Gewicht mit Kasten 4,7 kg. — Prospekt frei.

Beste Referenzen.

Gustav Griot, Ingenieur
Zürich, Freiestrasse 139.

GUSTAV GRIOT Ingenieur ZÜRICH
Patent 9 100 000 D.R.Pat.



Verlangen Sie unseren Winterkatalog

KAEGI & EGLI

vorm. Ed. Schlaepfer & Co.

Elektrische Unternehmungen
ZÜRICH 2

Elektrische
Kraft·Licht·Heizungs-
Anlagen jeden Umfanges

Grosses Lager in
Beleuchtungskörpern
Elektromotoren
Bügeleisen etc.etc.

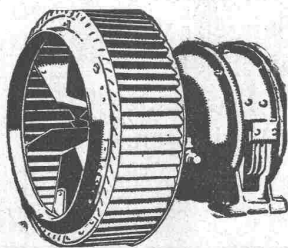
Elektromech. Werkstätte
für Neuanfertigungen
u. Reparaturen.

**AKTIENGESELLSCHAFT
STEHLE & GUTKNECHT**
Sulzer-Zentralheizungen
BASEL
Prima Referenzen

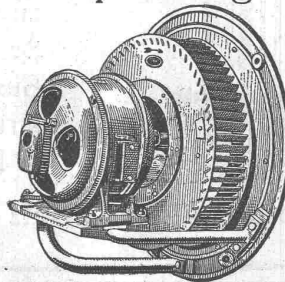
G. Meidinger & Co., Basel

Spezialfabrik für Elektromotoren, elektrische
Betriebe, Ventilatoren u. Entstaubungs-Anlagen

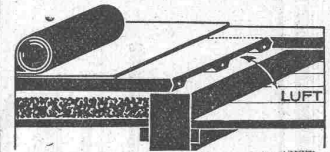
Zentrifugal-Ventilatoren für alle Bedürfnisse der Industrie, geräuschlos
laufend, mit garantiert geringstem Kraftverbrauch
Luftfilter, Lüftungs- und Entstaubungs-Anlagen
Trocknungs-, Entnebelungs- u. Spänetransportanlagen



Hochdruck-
Ventilatoren
für
Schmiedefeuer, Cupolöfen
Schmelzöfen, Orgelgebläse
Elektromotoren



Diplolith- und
Cementsteinfabrik Dietikon E.G.



Eisenarmierte
Schlacken-Diele
Linoleum, Asphalt
Plättli etc. auf Holzgebälk
Kuoni & Co., Baugeschäft
Chur.

**Gelegenheits-Elektro-
Motoren u. Maschinen**
liefert mit Garantie
Elektro-Mechan.
Reparaturwerkstätte Zürich
Hardturmstr. 121, Zürich 5.
„Orion“.

Schweizer. Werkmeister-Zeitung

Zürich 6, Hotzstrasse 30.

Ueber 4000 Mitglieder des Schweiz. Werkmeister-Verbandes in bevorzugten Stellungen sind Leser der „Werkmeister-Zeitung“ und stehen bei Neuanschaffungen etc. den Geschäftsinhabern in erster Linie zur Seite. Inserate haben daher sehr guten Erfolg.
Auflage: 6500 Exemplare. — Probenummern gratis.

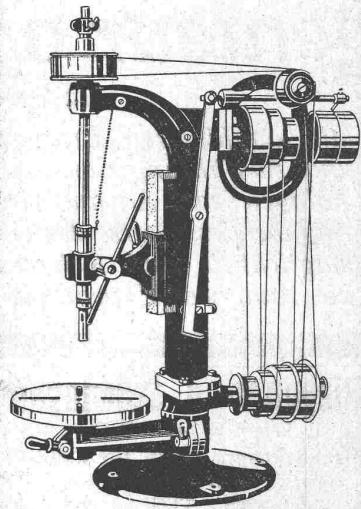
Theodor Bertschinger

Hoch- und Tiefbau-Unternehmung
Lenzburg und Zürich

Muschel-Sandsteinbruch
„Steinhof“
Othmarsingen
(Marine-Molasse)

Lieferung von
Roh- und Hausteinen
in gelblicher und
bläulicher Färbung
Dekorative Struktur, warmer
Ton

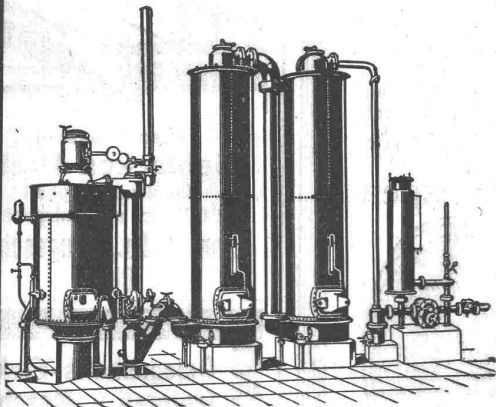
Referenzen:
„Peterhof“ u. „Leuenbank“
Paradeplatz, Zürich
Geschäftshaus „Singer“
Marktplatz, Basel
u. v. a. m.

**PRÄZISIONS
SCHNELLBOHRMASCHINEN**

**MASCHINENFABRIK
SCHWEITER-AG.**
HORGEN-SCHWEIZ

Schweizerische
Lokomotiv- & Maschinenfabrik
Winterthur

Billiges Generatorgas an Stelle des teuren Leuchtgases
erzeugt man mit den bewährten

**Generatorgas - Anlagen**

System „Winterthur“

zum Heizen, Löten, Härtnen, Glühen,
Schmelzen, Tröcknen, Sengen von
Stoffen etc. etc. — Einfache Kon-
struktion und Wartung. — Prospekte
u. Kostenvoranschläge auf Verlangen.

Vorteilhaftester Ersatz für Teerfeuerungen.

CARL RICHNER, AARAU

Spezialgeschäft für Erstellung von Terrazzoböden :: Wand- u. Bodenbeläge

mit weissen und farbigen glasierten Platten

Mosaikplatten :: Schüttsteine

Grosses Lager in

Steinzeug-Röhren :: Einmachtopfen
Futtertrögen :: Stahlboden-Platten
für Pferde-, Rindvieh- und Schweinestallungen.

Glasierte Schüttsteine

Kesslersche Fluats, Gen.-Vertr. f. d. Schweiz.

„Fides“

Treuhand - Vereinigung

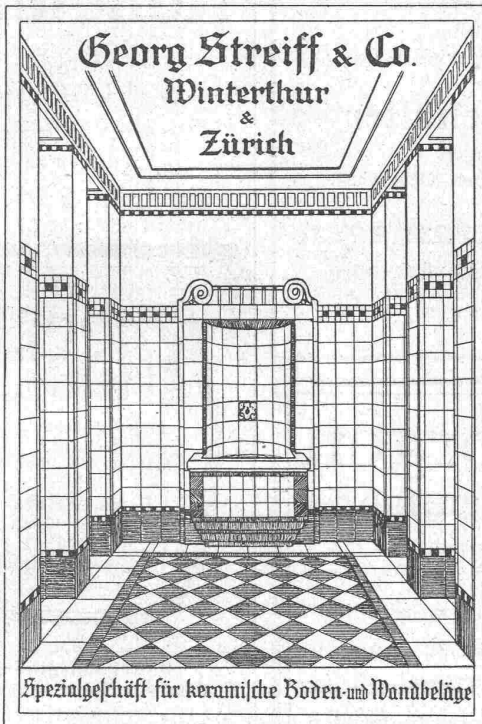
Zürich 1

Bahnhofstrasse 69

Absolut unabhängiges Institut

Telegr.: „Fides“ — Tel. 102 87

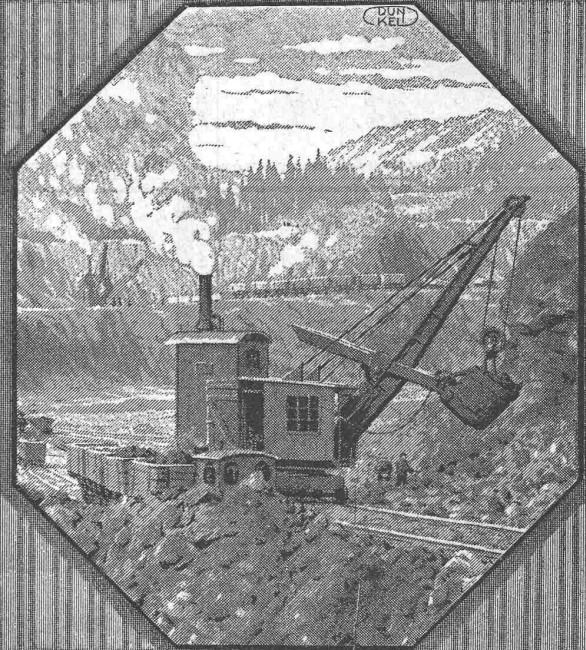
Revisionen
Buchhaltungs- und Betriebsorganisa-
tionen, Liquidationen, Sanierungen.
Vermögens - Verwaltungen
Konstituierung von Aktiengesell-
schaften i. In- und Auslande.
Bildung u. Leitung v. Syndikaten.
Beratung in Steuer- und Beteiligungs-
Angelegenheiten.



Georg Streiff & Co.
Winterthur
&
Zürich

Spezialgeschäft für keramische Boden- und Wandbeläge

Löffelbagger



Menck & Hambrock
Altona-Hamburg

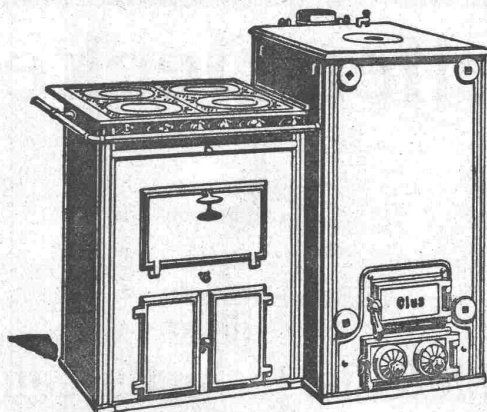
Vertreter für die Schweiz:
Fritz Marti A.G.
Bern, Murtenstrasse 83
Fernsprecher Nr. 1074

Befähigtem, jüngerem

ARCHITEKTEN

ist Gelegenheit geboten, sich durch **Beteiligung an** gutein-
geführten **Architekturbureau** in einem der besten Kurorte
der Schweiz eine eigene, selbständige Existenz zu gründen.
Offerten unter Z. F. 4456 befördert **Rudolf Mosse, Zürich.**

GESELLSCHAFT DER LUDW. VON ROLL'SCHEN EISENWERKE
· FILIALE: **EISENWERK CLUS** KT. SOLOTHURN ·



Man verlange Broschüre Nr. 113 über
Cluser Centralheizungsartikel.

CLUSER HEIZKESSEL

für Warmwasser- und Niederdruck-Dampfheizung
sowie für gewerbliche Anlagen.

Bewährtes System.

Einfache Bauart und Aufstellung.

Bequeme Reinigung während dem Betriebe.

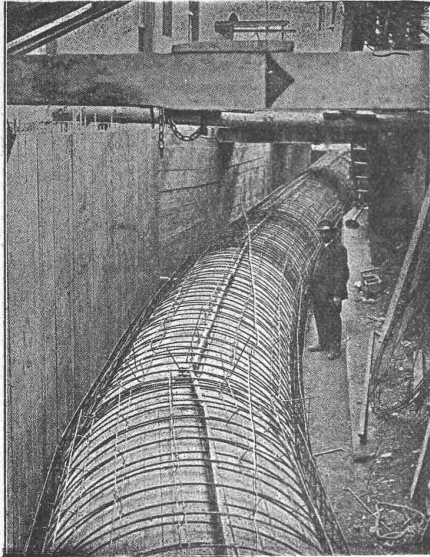
Radiatoren, 55 verschiedene Modelle.

Rippenröhren und Rippenheizkörper, Wärmeplatten, Ventile,
Formstücke, gusseiserne und schmiedeiserne Flanschen.

Zu beziehen durch die Installationsfirmen.

Gewerbemuseum Winterthur Werkzeugmaschinen

14. Oktober bis 16. Dezember



Druckraum in Eisenbeton von 2 m Durchmesser der
Wasserkraftanlage Stöcklin & Cie., Basel 1916.

E. Froté & C^{ie}

Telephon **Zürich 7** Hottingerstrasse
Hottingen 4410 52

Industriebauten

in Beton und Eisenbeton
Geschäftshäuser, Fabriken, Magazine

Flüssigkeitsbehälter

Reservoirs, Stofffänger
Behälter für Heisswasser, Säuren, Oele, Gase

Klär- und Filteranlagen

zur Reinigung von Fäkal- und Fabrikabwässern

Projekte — Ausführungen

Heinrich Brändli, Horgen

Asphalt-, Dachpappen- und Holzzementfabrik

Telephon Nr. 38 — Telegramme: Heinrich Brändli

liefert

in nur prima Qualität Asphalt-Isolierplatten für wasserdichte
Eindeckungen von Brücken, Gewölben, Durchlässen, Mauerab-
deckungen bei Eisenbahnen, Strassen, Hoch- und Tiefbauarbeiten
in verschiedenen Stärken, je nach Angabe der Verwendungsarten.

Fachmännische Ratschläge. — Referenzen zu Diensten.



Patentverwertung

Die Inhaber des schweizerischen
Patentes Nr. 67653 vom 24. Okt.
1913 auf: „**Sockel für Masten
aus Eisen, Holz, Zement usw.**“
wünschen das Patent zu verkaufen,
in Lizenz zu geben oder ander-
weitige Vereinbarungen für die
Fabrikation in der Schweiz ein-
zugehen.

Anfragen befördert **H. Kirchofer**,
vorm. Bourry-Séquin & Cie.,
Ingenieur- u. Patentanwaltsbureau
in **Zürich 1**, Löwenstrasse 51.

Roheisen

ca. 10 Tonnen
Ko 3,66, Si 2,30, M 0,9, S 0,08
abzugeben.

Anfragen an
Fr. Lutz, Zürich 2
Tödistrasse 52.



in jeder Ausführung.
Komplette
Stahlkammeranlagen
Nur Qualitätsarbeit.
B. Schneider
Unionkassenfabrik
Zürich
Gold. Med. Bern 1914

Modellschreinerei
G. Spaar & Sohn, Langenthal
liefert

Modelle

für Guss jeder Art.

H. Knobel, Zürich 6

Weinbergstr. 53a — (vorm. i. F. Séquin & Knobel)

Ingenieur- und Architektur- Bureau für modernen Fabrikbau

Neue, patent. Hohlziegel-Dachkonstruktionen
mit 3facher Isolierung, bei geringem Gewicht und Dacheindeckung
neuest. Systems mit grossen Eternitplatten für flache u. steile Dächer.

Kittlose Oberlichter für alle Bauarten, mit Einglasung auf elas-
tischer Unterlage und Doppelverglasung auf **einem** Sprossen, rost-
frei (Patente Knobel), auch mit Verwendung von Eternit.

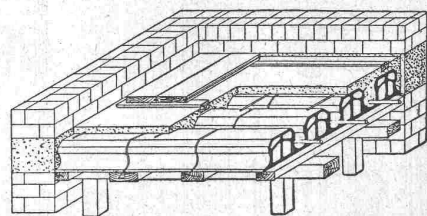
Neue Dach- und Wand-Konstruktionen in Eisen und
Eternit, nach System Knobel. **Eisen-Hochbau.**

Mehr als 30jährige eigene Erfahrung im Fabrikbau,
beste Referenzen i. In- u. Ausland, prompte Bedienung.

Detaillierte Prospekte.

Telegramme: Knobel, Ingenieur, Zürich 6.
Telephon: Hottingen 20.48.

Pfeifer-Decke



Raschle & Cie., techn. Bureau

Schaffhauserstrasse 26, Zürich 6

Telephon 120.06