

Objektyp: **Advertising**

Zeitschrift: **Schweizerische Bauzeitung**

Band (Jahr): **69/70 (1917)**

Heft 11

PDF erstellt am: **19.09.2024**

Nutzungsbedingungen

Die ETH-Bibliothek ist Anbieterin der digitalisierten Zeitschriften. Sie besitzt keine Urheberrechte an den Inhalten der Zeitschriften. Die Rechte liegen in der Regel bei den Herausgebern. Die auf der Plattform e-periodica veröffentlichten Dokumente stehen für nicht-kommerzielle Zwecke in Lehre und Forschung sowie für die private Nutzung frei zur Verfügung. Einzelne Dateien oder Ausdrucke aus diesem Angebot können zusammen mit diesen Nutzungsbedingungen und den korrekten Herkunftsbezeichnungen weitergegeben werden. Das Veröffentlichen von Bildern in Print- und Online-Publikationen ist nur mit vorheriger Genehmigung der Rechteinhaber erlaubt. Die systematische Speicherung von Teilen des elektronischen Angebots auf anderen Servern bedarf ebenfalls des schriftlichen Einverständnisses der Rechteinhaber.

Haftungsausschluss

Alle Angaben erfolgen ohne Gewähr für Vollständigkeit oder Richtigkeit. Es wird keine Haftung übernommen für Schäden durch die Verwendung von Informationen aus diesem Online-Angebot oder durch das Fehlen von Informationen. Dies gilt auch für Inhalte Dritter, die über dieses Angebot zugänglich sind.

Schweizerische Bauzeitung

Abonnementspreis:

Schweiz 25 Fr. jährlich
Ausland 30 Fr. jährlich

Für Vereinsmitglieder:

Schweiz 20 Fr. jährlich
Ausland 24 Fr. jährlich
sofern beim Herausgeber
abonniert wird

WOCHENSCHRIFT

FÜR BAU-, VERKEHRS- UND MASCHINENTECHNIK

GEGRÜNDET VON A. WALDNER, ING. HERAUSGEBER A. JEGHER, ING., ZÜRICH
Verlag des Herausgebers. — Kommissionsverlag: Rascher & Cie., Zürich und Leipzig

ORGAN

DES SCHWEIZ. ING.- & ARCHITEKTEN-VEREINS & DER GESELLSCHAFT EHEM. STUDIERENDER DER EIDG. TECHN. HOCHSCHULE.

Insertionspreis:

4-gespalt. Pettizelle oder deren Raum . 40 Cts.
Haupttitelseite: 60 Cts.
Alleinige Inseraten-Annahme: Rudolf Mosse, Annoncen-Expedition, Zürich, Basel und deren Filialen und Agenturen

PERSONEN- & WAREN-

**ELEKTRISCHE
HYDRAULISCHE
TRANSMISSIONS-**

AUFZÜGE

SCHINDLER & C^{IE}
.: LUZERN .:
GEGRÜNDET 1874

A. Welti-Furrer A.-G., Zürich

**Möbeltransporte
Möbelaufbewahrung**



Trockenlegung

nasser Keller auch bei grösstem Grundwasserdrucke übernimmt mit aller Garantie die

Vallanda Co., Bern

Gartenmann & C^o
Telephon 44.24
Bureau Zürich, Forchstrasse 290
Telephon 117.62



PERSONEN & WAREN-AUFZÜGE

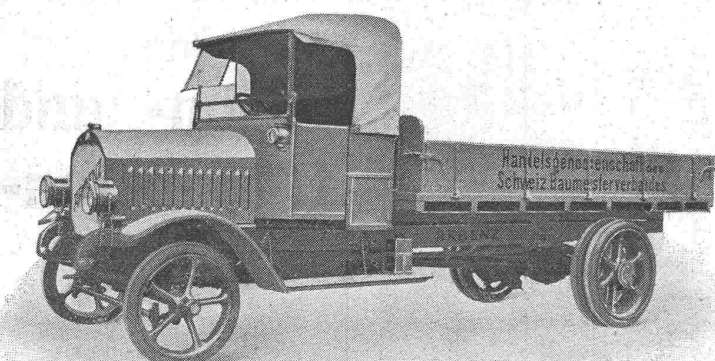
SCHWEIZERISCHE WAGONSFABRIK SCHLIEREN A.G. TELEPRON ZÜRICH, Selnau 1115

SCHLIEREN-ZÜRICH

JEDER ART SYSTEM ARSAG
TELEGRAMMADRESSE:
WAGONSFABRIK SCHLIEREN

ARBENZ

Motorlastwagen für das Baugewerbe.



Motorwagenfabrik
ARBENZ A.-G.
Albisrieden-Zürich

Schweizerische Bundesbahnen.

Die Kreisdirektion III der schweizerischen Bundesbahnen schreibt die Bauarbeiten für die neue steinerne Linthbrücke oberhalb der Station Schwanden mit zwei Oeffnungen von 29,5 m und 22,0 m, einem dazwischen liegenden Viadukt von drei Oeffnungen von je 6 m Weite und zwei Wegunterführungen von 3,5 m und 2,5 m Weite zur öffentlichen Bewerbung aus.

Die Arbeiten umfassen in der Hauptsache:

Erdbewegung	850 m ³
Fundamentmauerwerk	620 m ³
Gewölbe- und Quadermauerwerk	440 m ³
Verkleidungsmauerwerk	260 m ³
Betonmauerwerk	630 m ³
Quadergesimse u. Brüstungsmauern	130 m ³
Gewölbeabdeckung	475 m ²

Pläne und Uebernahmebedingungen sind beim Oberingenieur des Kreises III in Zürich 4, Kasernenstrasse Nr. 103, einzusehen. Dort sind auch die Eingabeformulare erhältlich.

Angebote mit der Aufschrift „Linthbrücke bei Schwanden“ sind bis zum 6. Oktober 1917 der Kreisdirektion III der S. B. B. in Zürich verschlossen einzureichen. Sie bleiben bis zum 6. November 1917 verbindlich.

Kreisdirektion III
der schweiz. Bundesbahnen.



Kündig's
**Luft-technische
-Anlagen-**
haben anerkannt
höchsten Nutzeffect
A. Kündig, Zürich.
Landesausstellung Bern 1914, Goldene Medaille
ausschliessliche Spezialfabr.
Ventilation, Entstaubung, Trocknung.
TELEFON 3855

Sponagel & C^o, Zürich

Baumaterialien
Spezialgeschäft für keramische Boden- und
Wandbeläge, Kunstkeramik

Generalvertreter erstklassiger Fabriken — Kunstgerechte
Ausführung von Versetzarbeiten durch eigene geschulte
Facharbeiter — Kataloge und Preislisten zu Diensten —
Lager und Muster-Ausstellung Sihlquai 139/141



Baubeschläge
Bender
OBERDORF-STR. 9. ZÜRICH.

„Fides“

Treuhand - Vereinigung

Zürich 1
Bahnhofstrasse 69
Absolut unabhängiges Institut
Telegr.: „Fides“ — Tel. 102 87

Revisionen

Buchhaltungs- und Betriebsorganisa-
tionen, Liquidationen, Sanierungen.

Vermögens - Verwaltungen

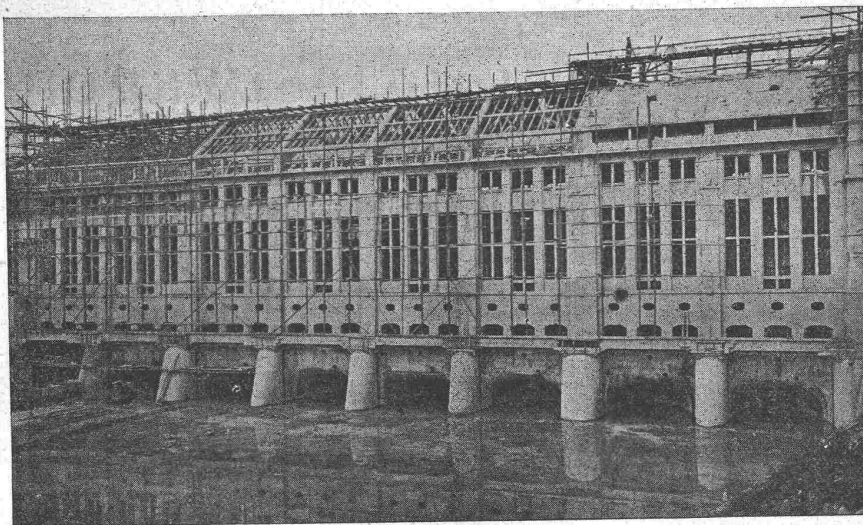
Konstituierung von Aktiengesell-
schaften i. In- und Auslande.

Bildung u. Leitung v. Syndikaten.
Beratung in Steuer- und Beteiligungs-
Angelegenheiten.

ED. ZÜBLIN & C^{ie}. A. G.

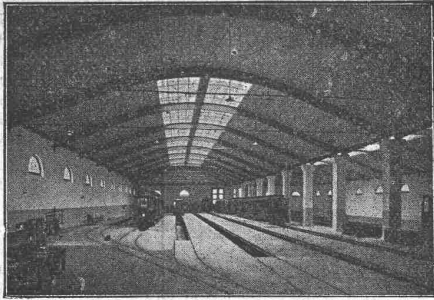
Zürich und Basel

Ingenieurbureau u. Unternehmung für Beton- u. Eisenbetonbau



Maschinenhaus des Kraftwerkes Olten-Gösgen (im Bau).

Projektierung
und
Ausführung
von
**Beton- und
Eisenbeton-
Bauten**
aller Art



Tramdépôt der Basler Strassenbahn in Basel.

Neue Holzbauweisen „Syst. Hetzer“

Gebogene Dachbinder-Systeme und andere Trag-Konstruktionen aller Art.
Statisch einwandfreie Konstruktion, rasche Herstellung und Montierung, Billigkeit, Einfachheit, Dauerhaftigkeit
 Patentinhaber für die Schweiz:

Schweizerische Aktiengesellschaft für Hetzer'sche Holzbauweisen in Zürich

Stampenbachstrasse 15/IV — Telephone: Hottingen 1915

Bis heute in der Schweiz über 100 000 m² überdeckter Grundfläche ausgeführt.

DEUTSCHER WERKBUND

AUSSTELLUNG

AUF DEM KIRCHENFELDPLATZ

BERN

MDCCCCXVII
 18. AUGUST BIS 30. SEPTEMBER
 GEÖFFNET VON 10-12 UND 2-7 UHR
 EINTRITT 1/2.

PATENT-ANWÄLTE
E. BLUM & C DIPL. INGENIEURE
 GEGRÜNDET 1878 · ZÜRICH · BAHNHOFSTR. 74

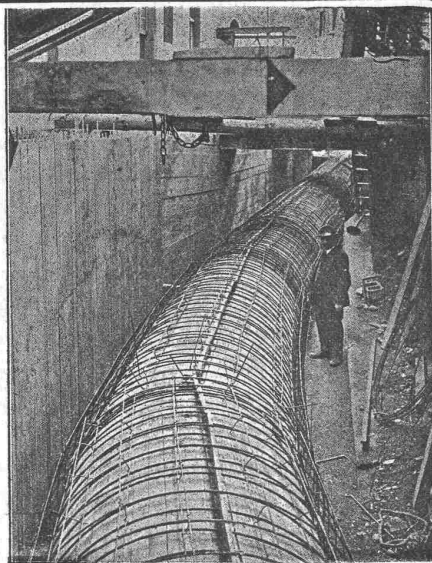


Gut erhaltene, 3 bis 4 mm starke

Blechröhren

ca. 80 cm Lichtweite, kauft zirka
 100 bis 150 lfm.

Säge Rieshalden
 Rothrist, Aargau.



Dru.-kranz in Eisenbeton von 2 m Durchmesser der
 Wasserkraftanlage Stöcklin & Cie., Basel 1916.

E. Froté & C^{ie}

Telephon **Zürich 7** Hottingerstrasse
 Hottingen 4410 52

Industriebauten

in Beton und Eisenbeton
 Geschäftshäuser, Fabriken, Magazine

Flüssigkeitsbehälter

Reservoirs, Stofffänger
 Behälter für Heisswasser, Säuren, Oele, Gase

Klär- und Filteranlagen

zur Reinigung von Fäkal- und Fabrikabwassern

Projekte — Ausführungen

Kabelwerke Brugg A. G.

Brugg (Aargau)

Verseilen von Kupfer- und
Aluminiumdraht etc. innert
kurzen Lieferfristen und
zu günstigen Bedingungen



LANDIS & GYR A.-G.

ZUG

ELEKTRIZITÄTSSÄHLER

TARIFAPPARATE FERRARIS-WATTMETER

ZEIT- & SPERRSCHALTER STROMBEGRENZER EICHANLAGEN



wie Alteisen-Altmetalle, Gummi, Soff u. Fadenabfälle etc.

Abfälle Kauff sters

Ges. für Verwertung v. Abfällen
vorm. **T. Levy-Isliker**, Birsfelden-Basel

Filialen: Basel, Dreispitz / Albisrieden Zürich / Grütze Winfethur / Chur / Neuchâtel / Schaffhausen / St. Gallen / Rorschach / Lugano / Viganello

PHOTOGRAPHIE
Spezialität in Architektur-Aufnahmen
Techn. Konstruktionen, Intérieur, Maschinen etc.
Aufnahmen für Kataloge und Werke aller Art
H. Wolf-Bender, Kappelergasse 16, Zürich
Atelier für techn. Photographie

KOMPRIIRTE BLANKE STAHLWELLEN
RUND-VIER-SECHSKANT-FLACH-&PROFILEISEN
STAHL UND EISEN
FÜR JEDEN GEBRAUCH

E. BERNHEIM

Metalle Eisen-Strahl en gros
EBERNHEIM
46 Scheffplatzgasse
BERN
Telephon 57-10



Th. Bertschingers Söhne

Hoch- und Tiefbau-Unternehmung
Zürich und Lenzburg

Muschel-Sandsteinbruch
„Steinhof“
Othmarsingen
(Marine-Molasse)

Lieferung von
Roh- und Hausteinen

In gelblicher und bläulicher Färbung
Dekorative Struktur, warmer Ton

Referenzen:
„Peterhof“ u. „Leuenbank“
Paradeplatz, Zürich
Geschäftshaus „Singer“
Marktplatz, Basel
u. v. a. m.



Verband Schweiz. Dachpappenfabrikanten E. G.

Verkaufs- und Beratungsstelle
Peterhof, Bahnhofstrasse 30 — Zürich — Peterhof, Bahnhofstrasse 30
Telephon Nr. 3636 — Telegramme: Dachpappverband
Verkaufsstelle für
Dachpappen — Holz-Zement — Klebmassen
Filzkarton

Eisenwerk-Aktiengesellschaft Bosshard & Cie., Näfels.

Abteilung Eisenhochbau:

Brücken, Hochbauten, Reservoirs, Maste etc. etc.

Abteilung Maschinenfabrik und Giesserei:

Mechanische Förderanlagen, Schleusen und Wehranlagen, Krane aller Systeme, Maschinen- u. Bauguss.

SCHWEIZ.

LICHTPAUSANSTALTEN A.G.

Auf der Mauer 4 **ZÜRICH** Auf der Mauer 4

Filialen in **Bern, St. Gallen & Luzern**

Heliographie  **Negrographie**

Spezialität: **Trockendruck** (Plandruck)

Heliographie - Paus- und Zeichenpapiere
Lichtpaus-Apparate

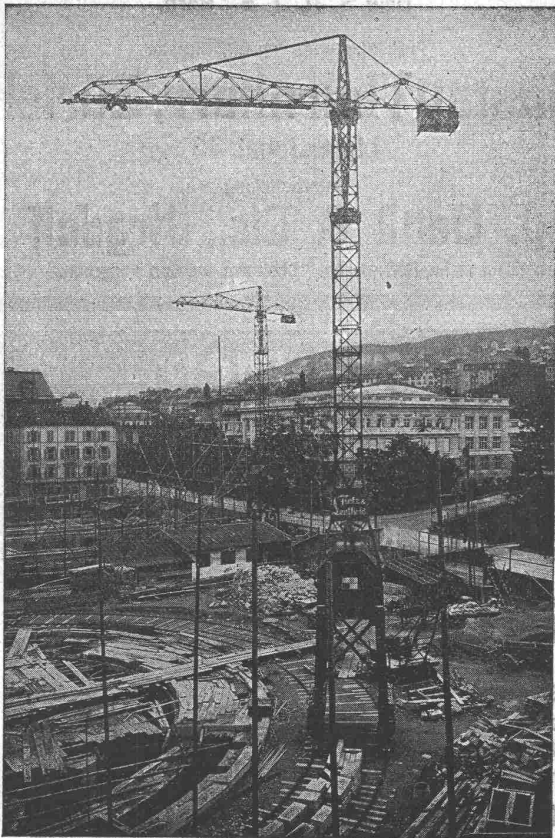
Man verlange Muster u. Preislisten.

Humboldt-Schule

Vorbereitung für:
Universität und Techn. Hochschule

Direktion: **Dr. E. Wendling, Zürich 6**
Tel. 9762 Scheuchzerstr. 12

Grüring-Krane



Fahrbare Turm-Dreh-Krane

Einmotoren-Krane neuesten Systems, bestens bewährt.

⊕ Patent. Prima Referenzen.

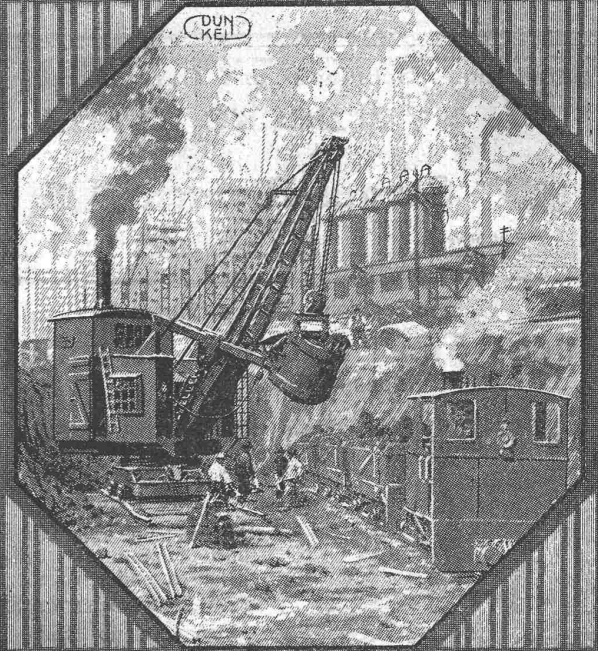
Im Betrieb zu besichtigen: Technische Hochschule Zürich.

F. Grüring-Dutoit, Söhne & C^{ie}

Konstruktionswerkstätte

Biel: Telephon 280 — Mett: Telephon 513

Löffelbagger



Menck & Hambrock
~ **Altona-Hamburg** ~

Vertreter für die Schweiz:
Fritz Marti A.G.
Bern, Murtenstrasse 83
Fernsprecher Nr. 1074

Ferd. Schaer, Luzern Eisenbetonkonstrukteur

Spezialitäten:

Reservoir u. Silosbauten, Schiffsbau. Eigene Konstruktionen.

H. Knobel, Zürich 6

Weinbergstr. 53a — (vorm. I. F. Séquin & Knobel)

Ingenieur- und Architektur-Bureau für modernen Fabrikbau

Neue, patent. Hohlziegel-Dachkonstruktionen mit 3facher Isolierung, bei geringem Gewicht und Dacheindeckung neuest. Systems mit grossen Eternitplatten für flache u. steile Dächer.

Kittlose Oberlichter für alle Bauarten, mit Einglasung auf elastischer Unterlage und Doppelverglasung auf einem Sprossen, rostfrei (Patente Knobel), auch mit Verwendung von Eternit.

Neue Dach- und Wand-Konstruktionen in Eisen und Eternit, nach System Knobel. **Eisen-Hochbau.**

Mehr als 30jährige eigene Erfahrung im Fabrikbau, beste Referenzen i. In- u. Ausland, prompte Bedienung.

Detaillierte Prospekte.

Telegramme: Knobel, Ingenieur, Zürich 6. Tel. 8534.

Baumann, Koelliker & Co.

Zürich 2

Elektrische Installationen jeder Art

Treibriemen-, Schlauch- und Gurten-Weberei

M. Wernecke, Stäfa

Briefe: Münsterhof 14, Zürich — Telephon 3191
offeriert mit kurzer Lieferfrist:

Servus-Riemen

Baumwolle in Kameelhaar-Gewebe.
Best bewährt. Widerstandsfähig gegen äussere Einflüsse.

Schweizerische Turngerätefabrik
Alder-Fierz & Gebr. Eisenhut
Küsnacht bei Zürich

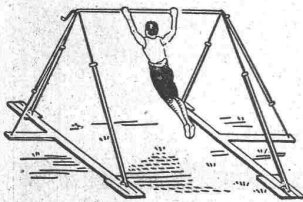
Turngeräte aller Art

für Schulen, Vereine
und Private

Uebernahme kompletter
Einrichtungen für Turn-
hallen und -Plätze

Telephon

Man verlange Preis-
Courant



HASLER A.-G., BERN

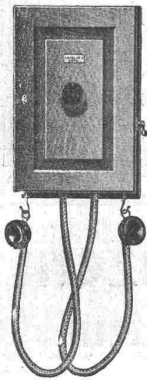
vorm. Telegraphenwerkstätte v. G. Hasler
Telephon 1852

Telephon-Apparate

spezielle Form für
Starkstrom-Anlagen

MAILAND 1906: Grand Prix
BRÜSSEL 1910: Grand Prix
BUENOS AIRES: Medaille d'Or

GRAND PRIX:
Schweizerische Landesausstellung, Bern 1914



Patentierter Vertikallamellenbinder



Italia-schweiz. A.-G. zur Fabrikation vegetabilischer
Öle S. A. J. S., Horn.

Projektierendes Ingenieurbureau

Gustav Thurnherr, Zürich

Limmatquai 34

Unternehmung

J. Oettli & Cie., Kradolf

Zahlreiche Referenzen. Lizenzen werden vergeben.

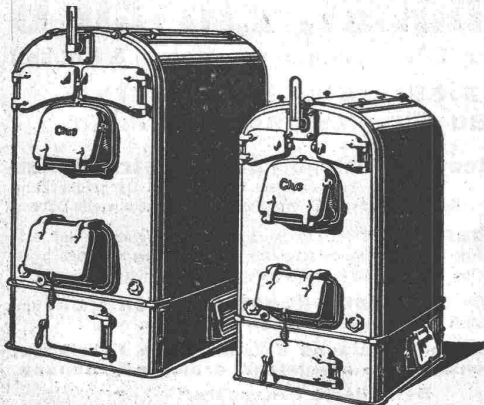
„Erfindungen“ Levillant
Patentanwalts
bureau A.-G.
GEGR. 1902 BAHNHOFSTRASSE 104 ZÜRICH 1

GESELLSCHAFT DER LUDW. VON ROLL'SCHEN EISENWERKE

FILIALE: **EISENWERK CLUS** KT. SOLOTHURN

CLUSER HEIZKESSEL

für Warmwasser- und Nieder-
druck-Dampfheizung, sowie für
gewerbliche Anlagen



Bewährtes System.
Bequeme Reinigung
während dem Betriebe.

Radiatoren

55 verschiedene Modelle.

Rippenröhren und Rippenheiz-
körper, Wärmeplatten, Ventile,
Formstücke, Flanschen in Guss-
und Schmiedeisen.

Zu beziehen
durch die Installationsfirmen.

