

Objektyp: **Advertising**

Zeitschrift: **Schweizerische Bauzeitung**

Band (Jahr): **69/70 (1917)**

Heft 7

PDF erstellt am: **25.09.2024**

### **Nutzungsbedingungen**

Die ETH-Bibliothek ist Anbieterin der digitalisierten Zeitschriften. Sie besitzt keine Urheberrechte an den Inhalten der Zeitschriften. Die Rechte liegen in der Regel bei den Herausgebern. Die auf der Plattform e-periodica veröffentlichten Dokumente stehen für nicht-kommerzielle Zwecke in Lehre und Forschung sowie für die private Nutzung frei zur Verfügung. Einzelne Dateien oder Ausdrucke aus diesem Angebot können zusammen mit diesen Nutzungsbedingungen und den korrekten Herkunftsbezeichnungen weitergegeben werden. Das Veröffentlichen von Bildern in Print- und Online-Publikationen ist nur mit vorheriger Genehmigung der Rechteinhaber erlaubt. Die systematische Speicherung von Teilen des elektronischen Angebots auf anderen Servern bedarf ebenfalls des schriftlichen Einverständnisses der Rechteinhaber.

### **Haftungsausschluss**

Alle Angaben erfolgen ohne Gewähr für Vollständigkeit oder Richtigkeit. Es wird keine Haftung übernommen für Schäden durch die Verwendung von Informationen aus diesem Online-Angebot oder durch das Fehlen von Informationen. Dies gilt auch für Inhalte Dritter, die über dieses Angebot zugänglich sind.

# Schweizerische Bauzeitung

**Abonnementspreis:**

Schweiz 25 Fr. jährlich  
 Ausland 30 Fr. jährlich

**Für Vereinsmitglieder:**

Schweiz 20 Fr. jährlich  
 Ausland 24 Fr. jährlich

sofern beim Herausgeber  
 abonniert wird

**WOCHENSCHRIFT**

**FÜR BAU-, VERKEHRS- UND MASCHINENTECHNIK**

GEGRÜNDET VON A. WALDNER, ING. HERAUSGEBER A. JEGHER, ING., ZÜRICH

Verlag des Herausgebers. — Kommissionsverlag: Rascher & Cie., Zürich und Leipzig

**ORGAN**

**Insertionspreis:**

4-gespalt. Petitzeile oder  
 deren Raum : 40 Cts.

Haupttitelseite: 60 Cts.

Alleinige Inseraten-Annahme: Rudolf Mosse,

Annoucen-Expedition,

Zürich, Basel und deren

Filialen und Agenturen

DES SCHWEIZ. ING.- & ARCHITEKTEN-VEREINS & DER GESELLSCHAFT EHEM. STUDIERENDER DER EIDG. TECHN. HOCHSCHULE.

## PERSONEN- & WAREN-AUFZÜGE

JEDER ART  
 SYSTEM ARSAG

SCHWEIZERISCHE WAGONSFABRIK SCHLIEREN A.G.  
 SCHLIEREN-ZÜRICH

TELEPHON ZÜRICH N<sup>o</sup> 4550

TELEGRAMMADRESSE:  
 WAGONSFABRIK SCHLIEREN

### Baukontor Bern A. G.

Bureau: Hirschengraben 7

Hauptlager: Effingerstrasse

Telephone: 3271 und 1723

### Einkaufs- u. Auskunftsstelle für

Baumaterialien, Holz, Eisen en gros

**BAUKONTOR BERN**



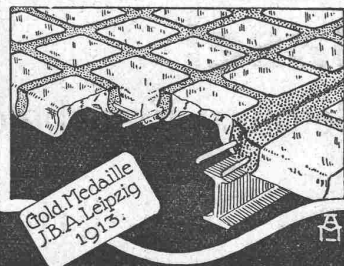
### Verkauf sämtlicher Baumaterialien

Spezialgeschäft für Baukeramik  
 Boden- und Wandplatten

### Erstklassige Vertretungen

Verkehr nur mit dem Baugewerbe

## GLAS-EISEN-BETON



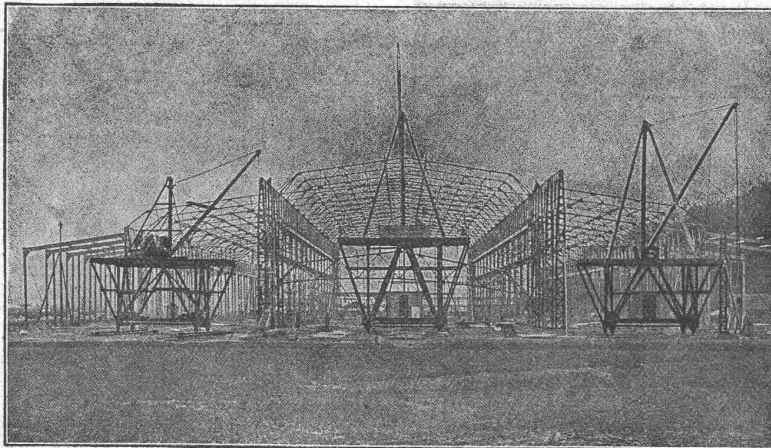
**SYSTEM KEPPLER**

### Für Fußböden Dächer & Wände

Große Tragfähigkeit. Billig in der Herstellung.  
 Minimale Unterhaltungskosten. Feuersicher  
 Leicht zu reinigen. Kein Anstrich nötig.

**Vertreter:**

**Rob. Looser, Zürich 4**  
 Badenerstrasse 41.



A.-G. der Maschinenfabrik von

## Theodor Bell & Cie

Kriens-Luzern

Schweiz

## Baukonstruktionen

Eiserne Brücken  
 Wehranlagen

## Gemeinde Kilchberg-Zürich

**Kanalisationsarbeiten**

Die Erstellung der Nebendolen in der Seestrasse mit Anschluss an den Hauptkanal ist in Akkord zu vergeben.

Die hauptsächlichsten Arbeiten sind:

Grabarbeiten	ca. 600 m <sup>3</sup>
Steinzeugrohrleitungen D = 15 cm.	ca. 300 m <sup>1</sup>
Chaussierung	ca. 300 m <sup>2</sup>

Vertrag und Eingabeformulare können bei der Bauverwaltung der Gemeinde Kilchberg eingesehen und bezogen werden.

Offerten gefl. mit Aufschrift „Nebendolen Seestrasse“ bis 26. August a. c. an die unterzeichnete Verwaltung.

Bauverwaltung Kilchberg.

**Schweizer. Strassenbau-Unternehmung A.-G.**

Aeberli-Makadam- und Asphaltwerke

BERN — Telephon 54.54

**Strassenwalzungen**

mit und ohne Materiallieferung

**Tiefbauarbeiten**

Verlangen Sie Offerten und Referenzen

Filialen: Lausanne, Telephon 20.28  
Zürich, Telephon 43.81 Hottingen

## Gemeinde Kilchberg-Zürich

**Baggerungen**

Folgende Baggerarbeiten sind in Akkord zu vergeben:

**Der Aushub von ca. 2000 m<sup>3</sup> Seeschlamm**

bei den Anlegeplätzen „Mönchhof“ und „Löwen“. Das Aushubmaterial ist in ca. 300 m Distanz zu versenken. Ausführungszeit: Oktober a. c. Offerten mit der Aufschrift „Seebaggerung“ bis 26. Aug. 1917 an das unterzeichnete Bureau.

Gemeindeingenieurbureau Kilchberg.

**A.-G. „UNION“ in Biel, Fabrik in Mett**

Erste schweiz. Fabrik für elektr. geschweisste Ketten. Pat. 27199

**Ketten aller Art**

für industrielle und landwirtschaftliche Zwecke. Grösste Leistungsfähigkeit. Ketten von höchster Tragkraft.

NB. Handelsketten nur durch Eisenhandlungen zu beziehen.

**Elektro-mechan. Werkstätte**

Wanger & Spälti, Zürich 5

Hardstrasse 219

Bahnstation: Hauptbahnhof :: Tramhaltestelle: Hardstrasse  
Postcheck- und Giro-Konto Nr. VIII/1880

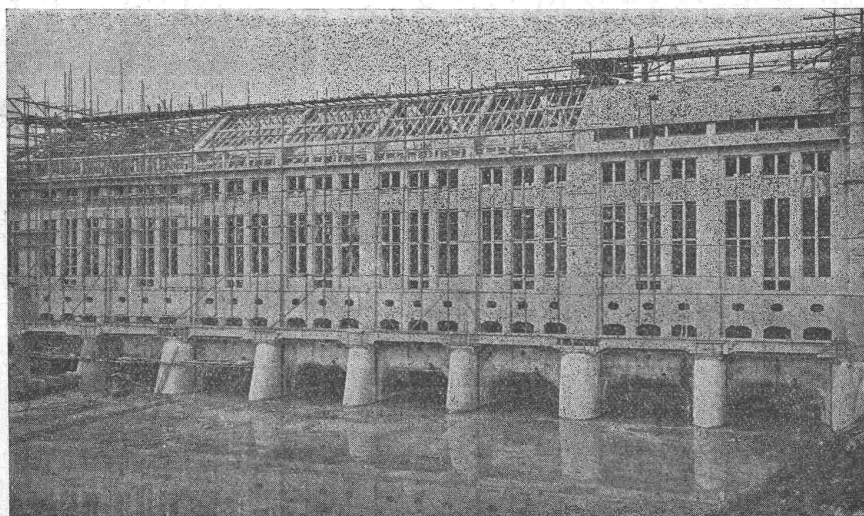
**Lieferung, Reparatur, Umwicklung  
Instandstellung, Kauf, Verkauf**

von neuen und gebrauchten elektrischen Maschinen, Motoren, Transformatoren und zugehöriger Apparate jeder Provenienz.

Telephon: Geschäft 4499, Wohnung 3773  
Telegramm-Adresse: Wangerspälti Zürich

**ED. ZÜBLIN & C<sup>IE</sup>. A. G.**  
**Zürich und Basel**

Ingenieurbureau u. Unternehmung für Beton- u. Eisenbetonbau



Maschinenhaus des Kraftwerkes Olten-Gösgen (im Bau).

Projektierung  
und  
Ausführung  
von  
**Beton- und  
Eisenbeton-  
Bauten**  
aller Art

# Heinrich Brändli, Horgen

## Asphalt-, Dachpappen- u. Holzzementfabrik

Telephon Nr. 38 — Telegramme: Heinrich Brändli

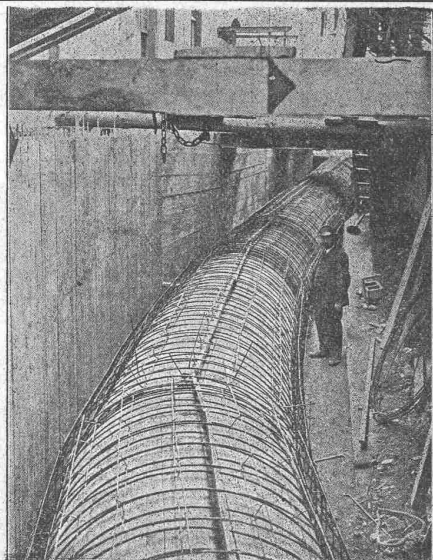
liefert

in nur prima Qualität Asphalt-Isolierplatten für wasserdichte Eindeckungen von Brücken, Gewölben, Durchlässen, Mauerabdeckungen bei Eisenbahnen, Strassen, Hoch- und Tiefbauarbeiten, in verschiedenen Stärken, je nach Angabe der Verwendungsarten.

Fachmännische Ratschläge. — Referenzen zu Diensten.



AKTIENGESELLSCHAFT  
**STEHLE & GUTKNECHT**  
Sulzer-Zentralheizungen  
**BASEL**  
Prima Referenzen



Druckrohr in Eisenbeton von 2 m Durchmesser der Wasserkraftanlage Stöcklin & Cie., Basel 1916.

## E. Froté & C<sup>ie</sup>

Telephon **Zürich 7** Hottingerstrasse  
Hottingen 4410 52

### Industriebauten

in Beton und Eisenbeton  
Geschäftshäuser, Fabriken, Magazine

### Flüssigkeitsbehälter

Reservoirs, Stofffänger  
Behälter für Heisswasser, Säuren, Oele, Gase

### Klär- und Filteranlagen

zur Reinigung von Fäkal- und Fabrikabwässern

Projekte — Ausführungen

## Feuerfeste Normalsteine

(250 × 120 × 65 mm Dim.) Segerkegel 30, 33, 35 Feuerfestigkeit.

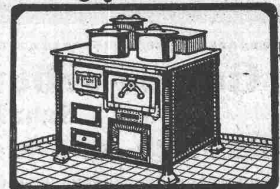
## Chamoto mörte zum Vermauern

fertig, gemischt, in Säcken offeriert in Waggonladungen komplettiert

Fr. Lutz, Zürich 2  
Giessereiprodukte.

## OFENFABRIK SURSEE

Grösste Ofenfabrik der Schweiz



**KÖCHHERDE**  
für  
Private  
Restaurants/Hotels  
Preislisten Gratis

## Treibriemen

und Riemenverbinder in allen gangbaren Breiten.

**Adolf Schlatter**  
Dietikon, Zürich.

## Bruno Wehrli

phototechn. Anstalt

**Kilchberg b. Zürich**

Vergrösserung und Verkleinerung von Plänen  
Landkarten, Zeichnungen  
etc. auf jeden Masstab.

# Pumpen

jeder Leistung und Verwendungsart

## Armaturen — Kondensstöpfe

Klein, Schanzlin & Becker A.-G., Frankenthal-Pfalz

Vertreter: Ing. Fr. Waldherr, Zürich 8, Seefeldstr. 120

Telephon  
9101

# K. Schäffer

Lager und Verkaufsstelle

von

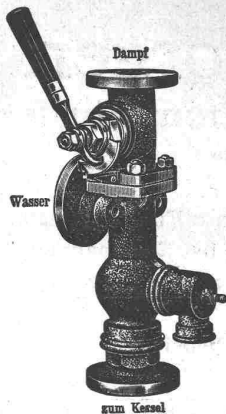
Schäffer & Budenberg

G. m. b. H.

Zürich, Stampfenbachstr. 61



Manometer  
Thermometer  
Hähne  
Ventile  
Schleber  
Injektoren  
Wasserstände  
Pumpen



zum Kessel

## Geometerbureau Albrecht

Schaffhausen

Messtisch- und tachymetr. Aufnahmen

# Grüiring-Krane



## Fahrbare Turm-Dreh-Krane

Einmotoren-Krane neuesten Systems, bestens bewährt.

⊕ Patent. Prima Referenzen.

Im Betrieb zu besichtigen: Technische Hochschule Zürich.

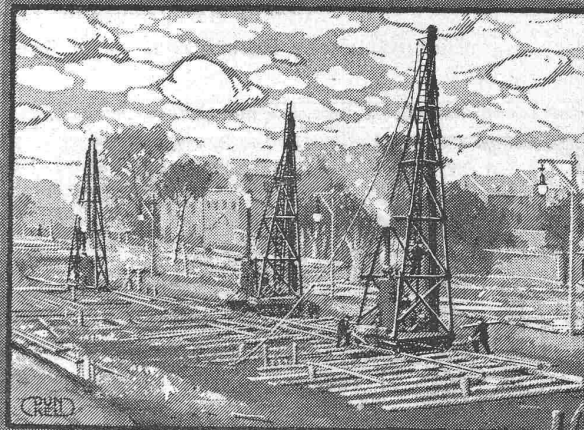
**F. Grüiring-Dutoit, Söhne & C<sup>ie</sup>**

Konstruktionswerkstätte

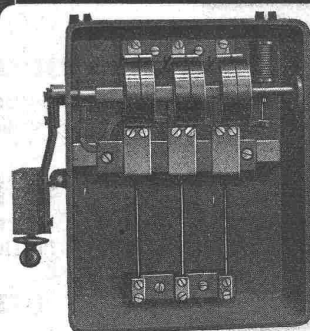
Biel: Telephon 280 — Mett: Telephon 513

**MENCK & HAMBROCK**  
ALTONA-HAMBURG

# RAMMEN



VERTRETER FÜR DIE SCHWEIZ:  
**FRITZ MARTI A.G.**  
BERN  
MURTENSTRASSE 65  
FRANSPACHER 2/3-1074



Type M.

**Movo A.-G.**

Vivis (Schweiz)

Fabrik elektrischer Apparate

3-polige Motor-Schaltkasten  
mit automatischer  
Auslösung

Trockenschalter in Guss-  
gehäuse.  
Verlangen Sie Offerte.

Ia. komprimierte und abgedrehte, blanke



**Vereinigte Drahtwerke A.-G., Biel**

Blank und präzis gezogene



**Profile**

Jeder Art in Eisen und Stahl.  
Kaltgewalzte Eisen- und Stahlbänder bis 300 mm Breite.  
Schlackenfreies Verpackungsbandisen.

Grosser Ausstellungspreis Schweizer. Landesausstellung Bern 1914

**Unerlässlich**

für Architekten, Baumeister und Bautechniker

**ist die Kenntnis der Statik.**

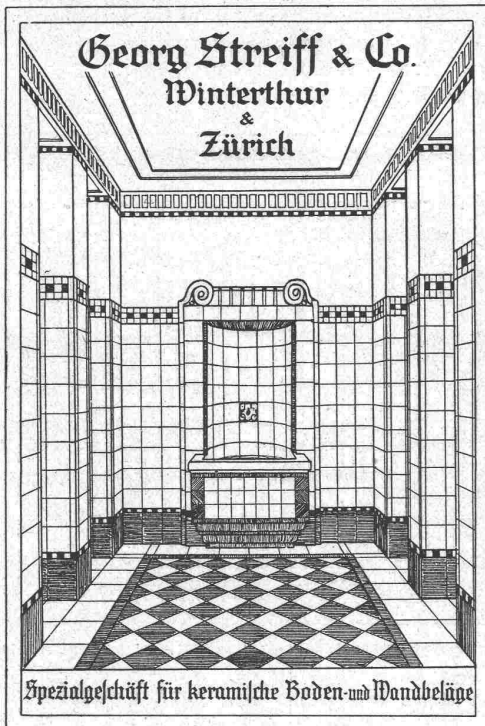
Die moderne Bauart des Eisenbetons erfordert dies absolut. Jedem ist aber auch Gelegenheit geboten, ohne grosse Kosten sich diese Kenntnis rasch und sicher anzueignen, **nach neuer, dem praktischen Bedürfnis angepasster, leichtfasslicher Methode.** — — Unterricht durch

**F. Schaer, Eisenbetonkonstrukteur, Luzern**  
Hirschmattstrasse 14

**Biebrich am Rhein.**

Wir haben unseren Betrieb in allen Abteilungen aufrecht erhalten und sind daher auch während des Krieges für Lieferungen und Bau-Ausführungen leistungsfähig

**THONWERK BIEBRICH** Aktiengesellschaft  
Chamottefabrik  
Hochfeuerfeste u. säurebeständige Produkte  
Bau kompletter Ofenanlagen


**Offerten zur Verwertung von Erfindungspatenten**  
**EIMER-SCHNEIDER INGENIEUR GENÈVE**

Die Inhaber folgender schweizerischer Patente wünschen mit schweizerischen Fabrikanten bzw. Interessenten in Verbindung zu treten und sind gerne bereit, Lizenzen zu erteilen oder die Patente zu verkaufen.

Nr. 48786 vom 6. September 1909, **Gebrüder Hardy**, auf: Luftsaugebremszylinder.

Nr. 52811 vom 18. August 1910, **Gebrüder Hardy**, auf: Kolben für Luftsaugebremszylinder.

Nr. 70524 vom 23. September 1914, **William Edgar Müntz**, auf: Akustische Anmeldevorrichtung der Herkunft von Glockensignalen und ähnlichen Signalen.

Nr. 70515 vom 28. Dezember 1914, **Jean Léon Muller** und **Joseph Bonnet**, auf: Maschine zur Herstellung von Glühstrümpfen.

Nr. 62002 vom 30. August 1912, **John George Robinson**, auf: Dampfüberhitzer für Heizröhren-Kessel.

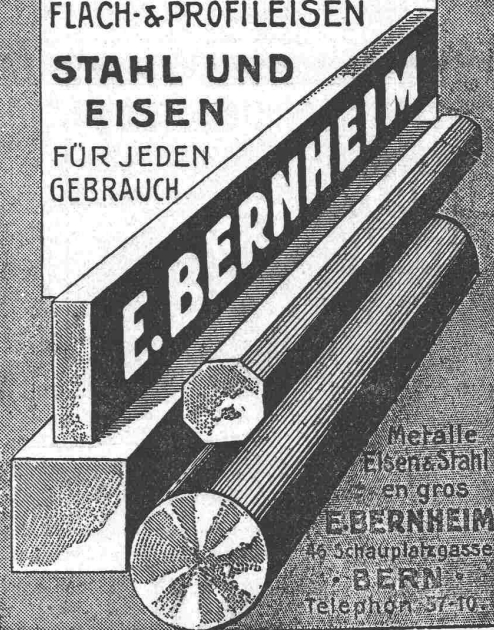
Nr. 62446 vom 17. August 1912, **John George Robinson**, auf: Dampfüberhitzer für Heizröhren-Kessel.

Gefl. Offerten oder Vorschläge werden durch Herrn **E. Imer-Schneider**, Ingénieur-Conseil, 8, Bd. James Fazy in **Genf**, weiterbefördert.

KOMPRIMIRTE BLANKE  
**STAHLWELLEN**  
RUND-VIER-SECHSKANT-  
FLACH-&PROFILEISEN

**STAHL UND  
EISEN**

FÜR JEDEN  
GEBRAUCH



Metalle  
Eisen & Stahl  
in gros  
**E. BERNHEIM**  
46 Schauplatzgasse  
BERN  
Telephon 57-10

**G. Rüttimann, Elektr. Unternehmungen**

Zürich und Lausanne

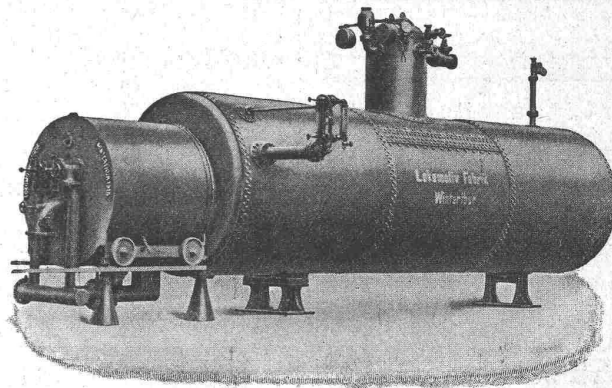
Erstes Spezialgeschäft für

**Freileitungen**

# Schweizerische Lokomotiv- & Maschinenfabrik Winterthur

Reservoirs

Uebernahme von  
Reparaturen jeder Art



Reservoirs

Uebernahme von  
Reparaturen jeder Art

## Kessel-Anlagen, Flammrohrkessel, Steilrohrkessel Marinekessel, Lokomotivkessel

Dampftrockner, Ueberhitzer, Speiswasserreiniger und Vorwärmer (Economiser),  
Automatische Feuerungen, Gas- u. Oelfeuerungen, Voröfen für Sägespanfeuerungen,  
Rohrleitungen, Transportkessel für Petrol, Säure, Teer, Wein, Alkohol, etc.  
Koch-, Bleiche- und Imprägnierkessel.

**WILH.  
BAUMANN  
HORGEN**



Rolladen. Rolljalousien.  
Jalousieladen. Rollschutzwände

Gegründet  
**1860**

SCHWEIZ.  
**LICHTPAUSANSTALTEN A.G.**

Auf der Mauer 4 **ZÜRICH** Auf der Mauer 4  
Filialen in **Bern, St. Gallen & Luzern**

**Heliographie**  **Negrographie**

Spezialität: **Trockendruck** (Plandruck)

Heliographie-Paus- und Zeichenpapiere  
**Lichtpaus-Apparate**

Man verlange Muster u. Preislisten.



Wasserdurchlässige Stellen in Böden  
und Wandputz werden mit schnell-  
bindender „SIKA“ verdichtet.

**SIKA** für staubtrockene **Abdichtung** von **Zement, Kalk-  
putz, Beton etc.**, widersteht einem Wasserdruck von  
über **6 Atm. = 60 m.**

**PURIGO** für Reinigung und Härtung aller Art, von Natur-, Kunststein,  
Mörtelmassen etc., schützt gegen starke Reagenzien (Säuren).

**CONSERVADO** (farbig, farb- und geruchlos) zur Konservierung  
und Dichtung von Putz (Wetterfassaden) und  
**Gesteinen**, Vorsatzbeton bei Brücken mittels Eintränkung.  
Schützt gegen Salpeterausblühung.

Wir übernehmen weitgehendste Garantien. Man verlange Prospekte und prima  
Referenzen und Muster, um allfällig **Vergleiche** anzustellen.

Fabrikation und Vertrieb:

**KASP. WINKLER & C<sup>IE</sup>**

**Chem. Bau-techn. Artikel, Zürich 5**

Telephon 7462  
Telegr.: SIK A

Telephon 7462  
Telegr.: SIK A

**IGAS-Parbettbitt**



ca. 10,000 m<sup>2</sup> verlegt. Billigst, ein-  
fachst, ausnahmslos, Ia bewährt.

Bei Bestellungen wolle man sich auf die „Schweizerische Bauzeitung“ beziehen.