

Objektyp: **Advertising**

Zeitschrift: **Schweizerische Bauzeitung**

Band (Jahr): **69/70 (1917)**

Heft 6

PDF erstellt am: **21.09.2024**

Nutzungsbedingungen

Die ETH-Bibliothek ist Anbieterin der digitalisierten Zeitschriften. Sie besitzt keine Urheberrechte an den Inhalten der Zeitschriften. Die Rechte liegen in der Regel bei den Herausgebern. Die auf der Plattform e-periodica veröffentlichten Dokumente stehen für nicht-kommerzielle Zwecke in Lehre und Forschung sowie für die private Nutzung frei zur Verfügung. Einzelne Dateien oder Ausdrucke aus diesem Angebot können zusammen mit diesen Nutzungsbedingungen und den korrekten Herkunftsbezeichnungen weitergegeben werden. Das Veröffentlichen von Bildern in Print- und Online-Publikationen ist nur mit vorheriger Genehmigung der Rechteinhaber erlaubt. Die systematische Speicherung von Teilen des elektronischen Angebots auf anderen Servern bedarf ebenfalls des schriftlichen Einverständnisses der Rechteinhaber.

Haftungsausschluss

Alle Angaben erfolgen ohne Gewähr für Vollständigkeit oder Richtigkeit. Es wird keine Haftung übernommen für Schäden durch die Verwendung von Informationen aus diesem Online-Angebot oder durch das Fehlen von Informationen. Dies gilt auch für Inhalte Dritter, die über dieses Angebot zugänglich sind.

Schweizerische Bauzeitung

Abonnementspreis:

Schweiz 25 Fr. jährlich
Ausland 30 Fr. jährlich

Für Vereinmitglieder:

Schweiz 20 Fr. jährlich
Ausland 24 Fr. jährlich
sofern beim Herausgeber
abonniert wird

WOCHENSCHRIFT

FÜR BAU-, VERKEHRS- UND MASCHINENTECHNIK

GEGRÜNDET VON A. WALDNER, ING. HERAUSGEBER A. JEGHER, ING., ZÜRICH
Verlag des Herausgebers. — Kommissionsverlag: Rascher & Cie., Zürich und Leipzig

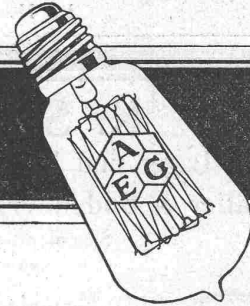
ORGAN

DES SCHWEIZ. ING.- & ARCHITEKTEN-VEREINS & DER GESELLSCHAFT EHEM. STUDIERENDER DER EIDG. TECHN. HOCHSCHULE.

Insertionspreis:

4-gespalte Pettzeile oder deren Raum . . . 40 Cts.
Haupttitelseite: 60 Cts.
Alleinige Inseraten-Annahme: Rudolf Mosse, Annoncen-Expedition, Zürich, Basel und deren Filialen und Agenturen

AEG - Drahtlampe



Trockenlegung

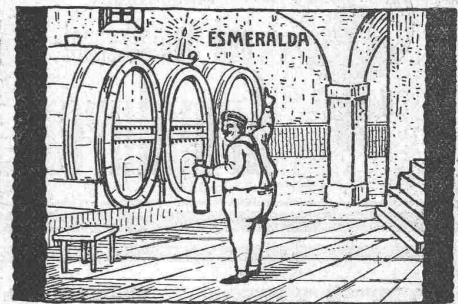
nasser Keller auch bei grösstem Grundwasserdrucke übernimmt mit aller Garantie die

Vallanda Co., Bern

Gartenmann & Co

Telephon 44.24

Bureau Zürich, Forchstrasse 290
Telephon 117.62



Baumann, Koelliker & Co.
Zürich 2

Freileitungsbau

EISENKONSTRUKTIONEN

Brücken, Hochbauten, Masten, Gasbehälter, Reservoirs, Krane, eiserne Fenster etc.

WARTMANN, VALLETTE & C^{IE}, BRUGG

AKTIENGESELLSCHAFT

SCHWEIZERISCHER KALKFABRIKEN ZÜRICH

umfassend die Fabriken:

Kalkwerk Schinznach-Bad Knoblauch
Hydraulische Kalkfabrik Holderbank
G. Spühler, Rekingen
Kalk- und Cementfabriken Beckenried A.-G.
Ingenieur Borner & Cie., Wallenstadt

Cement- und Kalkfabriken R. Vigier A.-G.
Luterbach
C. Hürlimann, Brunnen
Jura Cementfabriken, Aarau
Cement- und Kalkwerk Liesberg A.-G.

Hydraulische Kalk- und Gipsfabrik Bärswil
Gips-Union A.-G. Zürich
Schweiz. Cementindustrie-Ges. Ennenda
Vereinigte Zementfabriken Rozloch A.-G.
Gebrüder Luginbühl, Krattiggraben

empfiehlt den Konsumenten ihren

Ia hydraulischen Kalk.

Verkaufsstelle: **E. G. PORTLAND, ZÜRICH.** Bureau: Seldengasse 9

Telegramm-Adresse: **Portland, Zürich.** Telephon Nr. 285.

Markstein-Lieferungen

Die Vermessungskommission der Munizipalgemeinde Märstetten eröffnet hiemit Konkurrenz über die Lieferung von ca. 4000 Stück Marksteinen in Tessiner od. Urnergranit ca. 300 Stück Strassensteinen in Urnergranit und ca. 1200 Stück Polygonsteinen in Urnergranit.

Die Lieferungs-Bedingungen liegen beim Gemeindeammanamt Märstetten zur Einsicht auf.

Märstetten (Thurgau), den 31. Juli 1917.

Für die Vermessungskommission,

Deren Präsident:

Jb. Hess, Gemeindeamman.

K. Schäffer

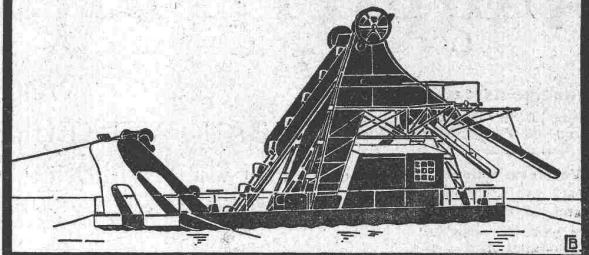
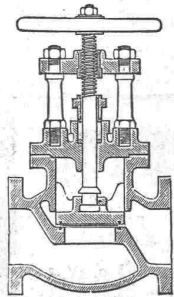
Lager und Verkaufsstelle von

Schäffer & Budenberg G.m.b.H., Zürich

Stampfenbachstr. 61



Maschinen-
und Dampfkessel-
Armaturen



DEHLER & AARAU
SCHWIMMBAGGER MIT U.
OHNE SORTIERVORRICHTUNG

Spezialfabrik für Förderanlagen

Rollmaterial

Becherwerke

Luftseilbahnen

Transportschnecken

Bremsberge

Schüttelrinnen

Rangieranlagen

Gurtenförderer

Hängebahnen

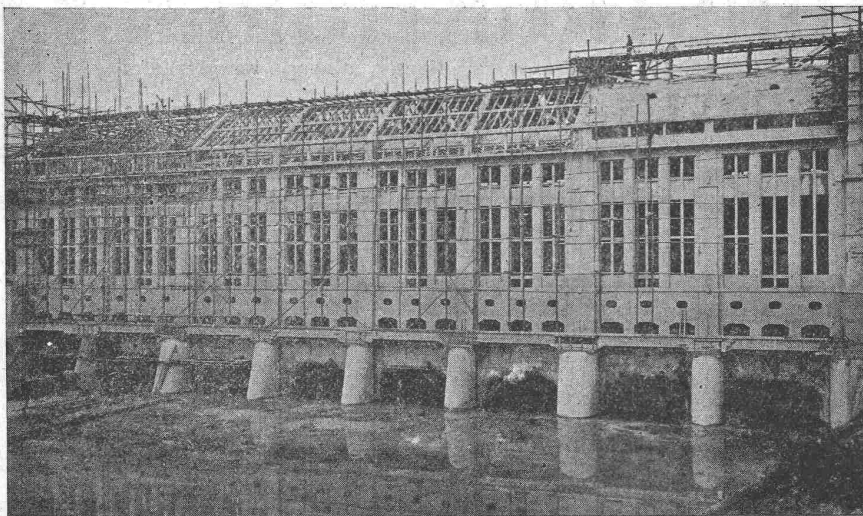
Elevatoren etc. etc.

Elektrische u. Motorlokomotiven

ED. ZÜBLIN & C^{IE}. A. G.

Zürich und Basel

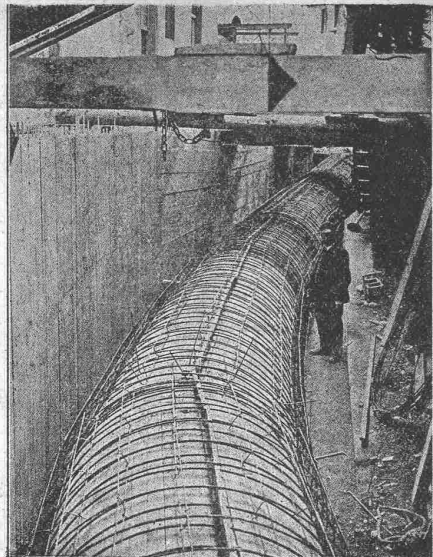
Ingenieurbureau u. Unternehmung für Beton- u. Eisenbetonbau



Maschinenhaus des Kraftwerkes Olten-Gösgen (im Bau).

Projektierung
und
Ausführung
von

**Beton- und
Eisenbeton-
Bauten**
aller Art



Druckrohr in Eisenbeton von 2 m Durchmesser der Wasserkraftanlage Stöcklin & Cie., Basel 1916.

E. Froté & C^{ie}

Telephon **Zürich 7** Hottingerstrasse
Hottingen 4410 **52**

Industriebauten

in Beton und Eisenbeton
Geschäftshäuser, Fabriken, Magazine

Flüssigkeitsbehälter

Reservoirs, Stofffänger
Behälter für Heisswasser, Säuren, Oele, Gase

Klär- und Filteranlagen

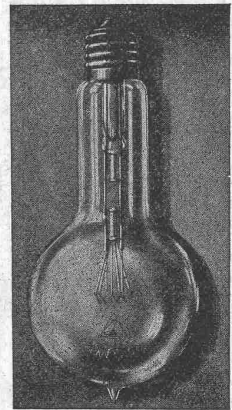
zur Reinigung von Fäkal- und Fabrikabwässern

Projekte — Ausführungen

Modellschreinerei
G. Spaar & Sohn, Langenthal
liefert

Modelle

für Guss jeder Art.



1 WATT- & 1/2 WATT- DRAHTLAMPEN

Erstklassiges
Schweizer Fabrikat

Gezogener Leuchtdraht
nach eigenem Verfahren
hergestellt

Goldene
Medaille
S.L.A.B.
1914

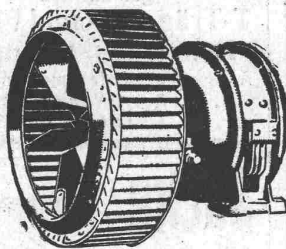
LICHT A.-G. ZUG

Fabrik in Goldau

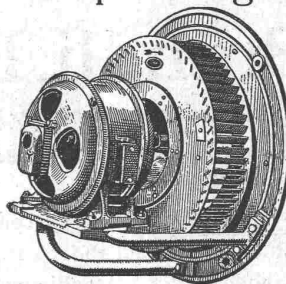
G. Meidinger & Co., Basel

Spezialfabrik für Elektromotoren, elektrische
Betriebe, Ventilatoren u. Entstaubungs-Anlagen

Zentrifugal-Ventilatoren für alle Bedürfnisse der Industrie, geräuschlos
laufend, mit garantiert geringstem Kraftverbrauch
Luftfilter, Lüftungs- und Entstaubungs-Anlagen
Trocknungs-, Entnebelungs- u. Spänetransportanlagen



Hochdruck-
Ventilatoren
für
Schmiedefeuer, Cupolöfen
Schmelzöfen, Orgelgebläse
Elektromotoren



Schweizerische Landesausstellung 1914:
1 goldene und 2 silberne Medaillen.

Das Ideal aller Gerüste (ohne Stangen)

ist das

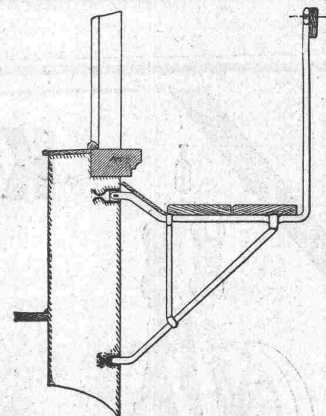
Blitz-Gerüst

System E. Schärer.

Ungehindert freier Verkehr bei Gebäude-Renovationen
Neu- und Umbauten.

Mietweise Abgabe von Trägern an Baumeister.

Mietweise Erstellung kompletter Gerüstungen
durch die Konzessionäre:



Blitz-Träger No. 1. Ca. 1:33.

Zürich 8: Fietz & Leuthold, Baugeschäft
Zürich 2: Fr. Erlmann, Ing., Baugeschäft, Bleicherweg 36
Winterthur: M. Häring, Baugeschäft
Andelfingen: E. Landolt-Frey, Baugeschäft
Neuhäusen: Joseph Albrecht, Baumeister

Bern: G. Rieser, Baugeschäft
Genf: Ed. Cuénod, S. A., Entrepreneur
Luzern: E. Berger, Baugeschäft
Glarus: Rud. Stüssy-Aebly, Baugeschäft.
Bubikon: A. Oetiker, Baumeister.

Herisau: Joh. Müller, Baumeister
St. Gallen: Gschwend, Siegrist & Cie., Baugeschäft
Rheinfelden: Fritz Schär, Baugeschäft
Olten: Otto Ehrensperger, Baugeschäft

Schweizerische Gerüst-Gesellschaft A.-G., Zürich 7

Weitere Lizenzen werden abgegeben. Steinwiesstrasse 86 — Telephon 2134 — Telegramm-Adresse: „Blitzgerüst“. Weitere Lizenzen werden abgegeben.

KOMPRIMIRTE BLANKE
STAHLWELLEN
RUND-VIER-SECHSKANT-
FLACH-&PROFILEISEN

**STAHL UND
EISEN**

FÜR JEDEN
GEBRAUCH



E. BERNHEIM

Metalle
Eisens
Stahl
in gros

E. BERNHEIM
46 Schupfplatzgasse
BERN
Telephon 57-10

Martin Keller, Zürich 1

Neu-Seidenhof

Spezialhaus für chem.-bautechnische Produkte

Kaltwasserfarben:

**INDURIN &
IDEAL I & II**

Oelfarbenersatz

MEIROL,
beste Anstreich-
farbe

Innenanstrich-
farben:

**BLANCFIXE &
BRILLANTWEISS**

**Kriegs-
Carbolineum**
zur Zeit bester von den
Behörden verwendeter
Holz-anstrich
(braun nicht schwarz)

Technische Anstriche

für alle

Industriezwecke

Zementdichtung:

INERTOL

Rostschutz-
Spezialfarben:

**GLASURIT &
INERTOL**

Trockenlegung:

PINOL u. RACO

Schwamm-
verteilung

Sponagel & Co., Zürich

Baumaterialien

Spezialgeschäft für keramische Boden- und
Wandbeläge, Kunstkeramik

Generalvertreter erstklassiger Fabriken — Kunstgerechte
Ausführung von Versetzarbeiten durch eigene geschulte
Facharbeiter — Kataloge und Preislisten zu Diensten —
Lager und Muster-Ausstellung Sihlquai 139/141

Heinrich Brändli, Horgen

Asphalt-, Dachpappen- u. Holzzementfabrik

Telephon Nr. 38 — Telegramme: Heinrich Brändli

liefert

in nur prima Qualität Asphalt-Isolierplatten für wasserdichte Eindeckungen
von Brücken, Gewölben, Durchlässen, Mauerabdeckungen bei Eisenbahnen,
Strassen, Hoch- und Tiefbauarbeiten, in verschiedenen Stärken, je nach
Angabe der Verwendungsarten.

Fachmännische Ratschläge. — Referenzen zu Diensten.

Bin stets Käufer von neuen oder
gebrauchten

T-Träger U- und Flach-
eisen jeden Quantum

Ausserste Offerte nimmt entgegen
J. Studer, Waagenfabrik
Olten.

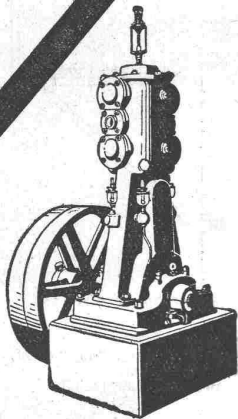
Säcke

und alle andern Abfälle, Metalle,
Lumpen kauft stetsfort zu aller-
höchsten Preisen

Rohproduktverwertung

T. Bornstein & Co., Basel

Tel. 5534 St. Johannisring 125
Jede Anfrage ist für Sie von
grösstem Nutzen.



Kompressoren Vakuumpumpen

für alle vorkommenden Verwendungszwecke

Während Jahrzehnten bewährte Konstruktionen
Minimaler Kraftverbrauch — Ruhiger Gang
Sehr solide, sorgfältig gearbeitete Maschinen
Gesicherter, fast reparaturloser Betrieb

Maschinenfabrik Burckhardt, Aktiengesellschaft, Basel

**Schalungloser
Eisenbeton**
(System Kern)

vermindert die Baukosten im Industrie-, Hoch-, Tief- und Brückenbau. Mehrfach prämiert.

Emanuel Kern, Ingenieur, Zürich 6
Vogelsangstrasse 7.

**Brücken - Isolierungen
Flache Bedachungen
Kiesklebedächer** (versch. Systeme)
Asphalt-Arbeiten aller Art

führen aus
GYSEL & ODINGA
Asphaltfabrik Käpfnach (Horgen)
Telephon 24. Telegr.: Asphalt

**Elektro-Mechan.
Reparatur - Werkstätte**
Zürich

BURKHARD & HILTPOLD
Hardturmstrasse 121 — Fabrik Orion
Telegramme: Zürich 5 Telephone:
Elektromechan. Geschäft: Selnau 657
Privat: Hottingen 1894
Tramhaltestelle Hardstrasse.

**Reparatur, Umwicklung, Instandstellung, Umtausch,
Kauf, Verkauf und Vermietung elektrischer Maschinen,
Motoren, Transformatoren etc. etc.**

Schweizer. Strassenbau-Unternehmung A.-G.

Aeberli-Makadam- und Asphaltwerke
BERN — Telephon 54.54

Strassenwalzungen
mit und ohne Materiallieferung

Tiefbauarbeiten
Verlangen Sie Offerten und Referenzen

Filialen: **Lausanne**, Telephon 20.28
Zürich, Telephon 43.81 Hottingen

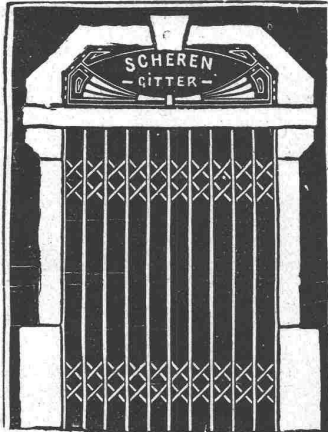
AUTOFRIGOR A.G.
Zürich

Bureau und Ausstellungsraum:
Utoquai 31 — Zürich 8 — Tel. Hottingen 32.17

Klein-Kühlmaschine
Autofrigor



(völlig automatisch) für alle Arten von Betrieben wie z. B.
Hotels, Haushaltungen, Metzgereien
Mehrfach patentiert in vielen Staaten. 25/17



E. Rüegg

Zürich 1
Friedhofgasse-HohePromenade
Telephon 12297

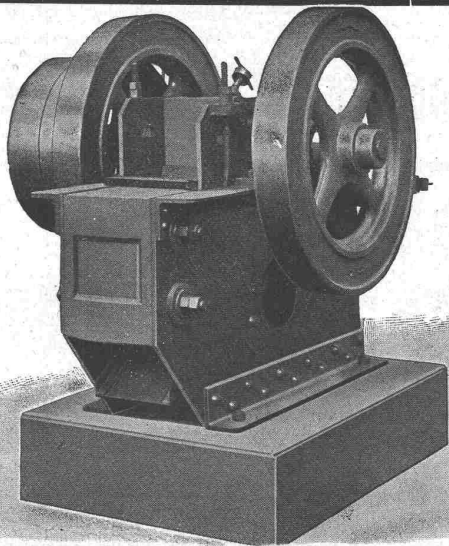
Mech. Schlosserei
Eisenkonstruktionen

Scherengitter, Storen
etc. in solider Ausführung
Kochherd-Fabrikation
Reparaturen
Autogene Schweißanlage

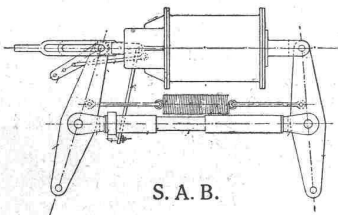
Steinbrecher

Neueste schmiedeiserne Konstruktion.
Hohe Leistungsfähigkeit. — Kleiner
Kraftbedarf. — Viele Referenzen zur
Verfügung.

Robert Nebi & Co., Zürich I
Ingenieurbureau für Baumaschinen



Svenska Aktiebolaget Bromsregulator Malmö (Schweden)



S. A. B.

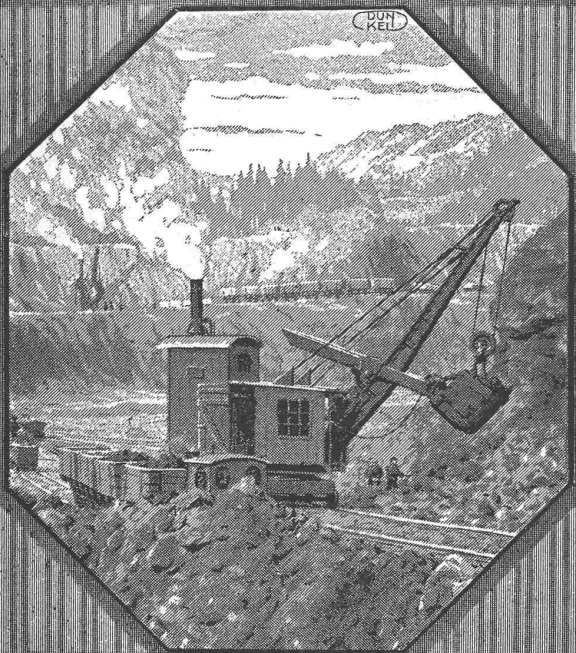
Generalvertretung für die Schweiz: ENOCH NILSSON, Ingenieur, Zürich 1
Fraumünsterstrasse 25

Selbsttätige Bremsenachstell-Vorrichtung

Patentiert in allen Industriestaaten.

Bei über 40 Bahnverwaltungen im Gebrauch :: Kann in jedes Bremssystem eingebaut werden.
Grösste Betriebssicherheit. :: Geringere Betriebskosten. :: Mathematisch genaue
Nachstellung garantiert :: Prospekte und Einbauvorschläge kostenlos auf Verlangen.

Löffelbagger



Menck & Hambroek
Altona-Hamburg

Vertreter für die Schweiz:
Fritz Marti A.G.
Bern, Murtenstrasse 83
Fernsprecher Nr. 1074

Th. Bertschingers Söhne



Hoch- und Tiefbau-Unternehmung
Zürich und Lenzburg

Muschel-Sandsteinbruch
„Steinhof“
Othmarsingen
(Marine-Molasse)

Lieferung von
Roh- und Hausteinen

in gelblicher und
bläulicher Färbung
Dekorative Struktur, warmer
Ton

Referenzen:

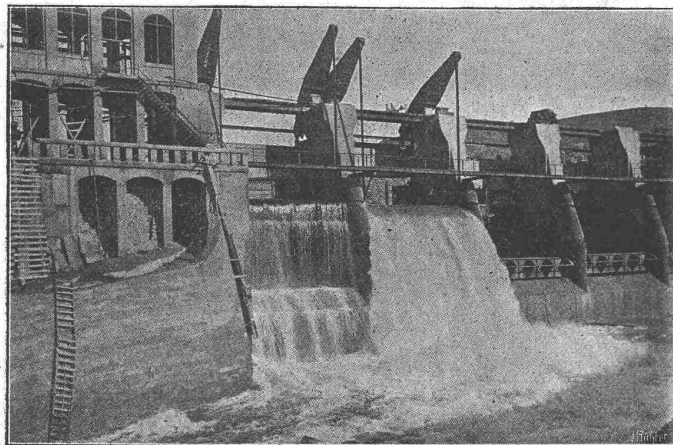
„Peterhof“ u. „Leuenbank“
Paradeplatz, Zürich
Geschäftshaus „Singer“
Marktplatz, Basel
u. v. a. m.

Zu verkaufen

neue Drehstrommotoren

220/380 und 500 Volt von 6 bis 70 PS 50 Per., sofort ab Lager
lieferbar.

Ad. Silbernagel, Ing., Basel. Telephon 3790.



Zwei von sieben selbsttätigen Ueberfallwehren, je 10,00 m breit, 6,00 m hoch,
der Stauanlage Riegos y Fuerza del Ebro S. A. Tremp (Spanien).

Selbsttätiger Hochwasserschutz

bei Wehranlagen und Talsperren.
Selbsttätige Wasserspiegel- und Abflussregulierung an
bestehenden und Neuanlagen.

Selbsttätige und von Hand bedienbare Wehrkonstruktionen.

Ausgeführt und im Bau:

Ueber 1000 Meter Wehrbreite für ca. 8000 m³/sek
Regulierungsfähigkeit.

Illustrierter Katalog, Projekte und Kostenanschläge gratis.

Stauwerke A.-G., Zürich (Schweiz)

St. Peterstrasse 15.