

Objektyp: **Advertising**

Zeitschrift: **Schweizerische Bauzeitung**

Band (Jahr): **69/70 (1917)**

Heft 13

PDF erstellt am: **19.09.2024**

Nutzungsbedingungen

Die ETH-Bibliothek ist Anbieterin der digitalisierten Zeitschriften. Sie besitzt keine Urheberrechte an den Inhalten der Zeitschriften. Die Rechte liegen in der Regel bei den Herausgebern. Die auf der Plattform e-periodica veröffentlichten Dokumente stehen für nicht-kommerzielle Zwecke in Lehre und Forschung sowie für die private Nutzung frei zur Verfügung. Einzelne Dateien oder Ausdrucke aus diesem Angebot können zusammen mit diesen Nutzungsbedingungen und den korrekten Herkunftsbezeichnungen weitergegeben werden. Das Veröffentlichen von Bildern in Print- und Online-Publikationen ist nur mit vorheriger Genehmigung der Rechteinhaber erlaubt. Die systematische Speicherung von Teilen des elektronischen Angebots auf anderen Servern bedarf ebenfalls des schriftlichen Einverständnisses der Rechteinhaber.

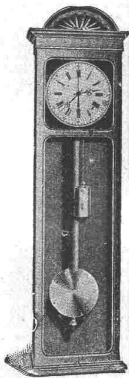
Haftungsausschluss

Alle Angaben erfolgen ohne Gewähr für Vollständigkeit oder Richtigkeit. Es wird keine Haftung übernommen für Schäden durch die Verwendung von Informationen aus diesem Online-Angebot oder durch das Fehlen von Informationen. Dies gilt auch für Inhalte Dritter, die über dieses Angebot zugänglich sind.

G. Rüttimann, Elektr. Unternehmungen, Zürich 3

Erstes Spezialgeschäft für

Freileitungen



HASLER A.-G., BERN

Gegründet 1852

Signal-Uhren

zur Anzeige der Arbeitszeiten und Pausen

MAILAND 1906: Grand Prix

BRÜSSEL 1910: Grand Prix

BUENOS AIRES: Medaille d'or

GRAND PRIX:

Schweiz. Landesausstellung Bern 1914

Rud. Maag & Cie
 Vertreter der
A.-G. Brown, Boveri & Cie.
Baden.
 Motorenlager in
 Zürich.

Elektrische
 Licht- & Kraft-
 Anlagen.
 Gessnerallee 28
 Zürich 1

3540

SCHWEIZ.

LICHTPAUSANSTALTEN A.G.

Auf der Mauer 4 **ZÜRICH** Auf der Mauer 4

Filialen in **Bern, St. Gallen & Luzern**

Heliographie  **Negrographie**

Spezialität: **Trockendruck** (Plandruck)

Heliographie-Paus- und Zeichenpapiere
 Lichtpaus-Apparate

Man verlange Muster u. Preislisten.

Drahtseilbahnen

Elektro- u. andere
 Hängebahnen
 Keilbahnen
 Kabelkrane



Kaiser & Co Maschinenfabrik
Aktiengesellschaft, Cassel

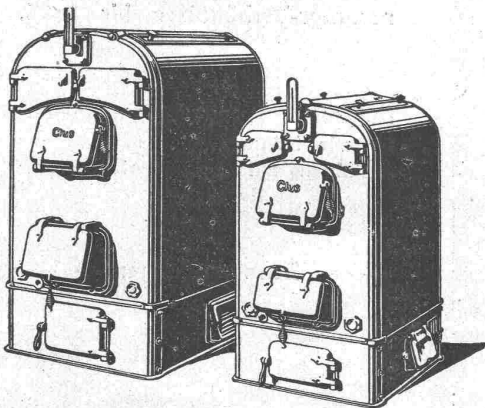
Vertreter: Fritz Marti A.-G., Bern

GESELLSCHAFT DER LUDW. VON ROLL'SCHEN EISENWERKE

FILIALE: **EISENWERK CLUS** KT. SOLOTHURN

CLUSER HEIZKESSEL

für Warmwasser- und Niederdruck-Dampfheizung, sowie für gewerbliche Anlagen

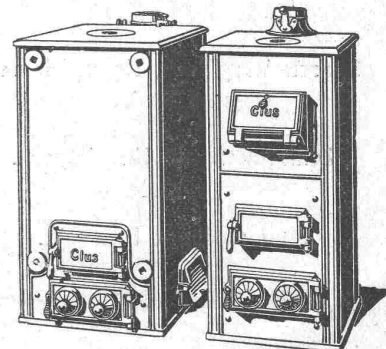


Bewährtes System.
 Bequeme Reinigung
 während dem Betriebe.

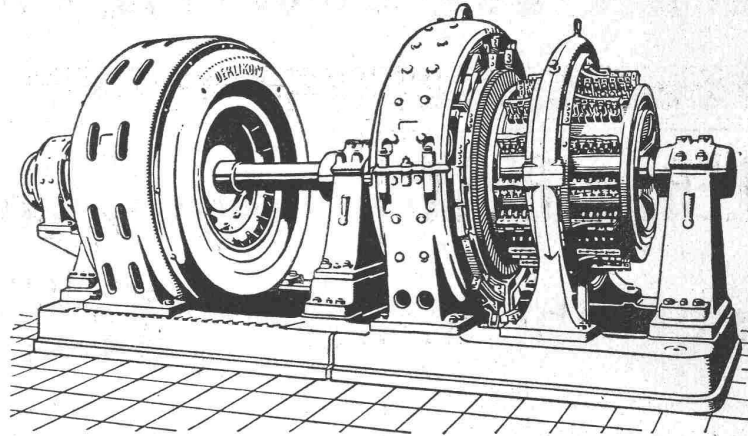
Radiatoren

55 verschiedene Modelle.
 Rippenröhren und Rippenheizkörper, Wärmeplatten, Ventile, Formstücke, Flanschen in Guss- und Schmiedeseisen.

Zu beziehen durch die Installationsfirmen.



MASCHINENFABRIK OERLIKON OERLIKON



UMFORMER-GRUPPEN

FÜR TRAKTION u. ELEKTROCHEMISCHE ZWECKE + ZUSATZ- u. PUFFERMASCHINEN



GESELLSCHAFT DER LUDW. VON ROLL'SCHEN EISENWERKE
: FILIALE: EISENWERK CLUS KT. SOLOTHURN :



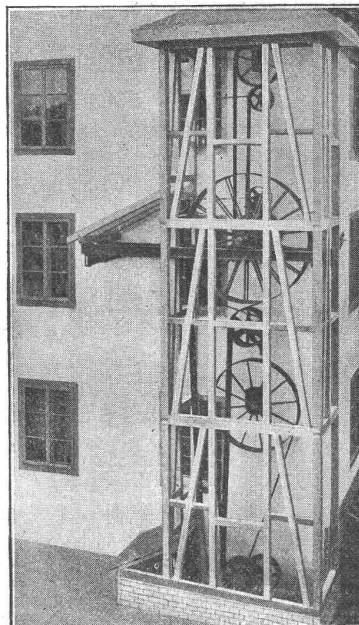
Ausführungsrecht für die Schweiz
der

PATENT- LENIX- GETRIEBE

Sparen Vorgelege, Kraft, Riemen
und Platz.

Lenixrollen auf Kugellagern.

Man verlange Prospekt.



Umänderung einer stehenden Welle mit
konischen Rädern in vertikale Lenix-
Riementriebe in einer Baumwollweberei

Direkter Antrieb bei grössten
Uebersetzungs-Verhältnissen und
kleinsten Achsendistanzen.

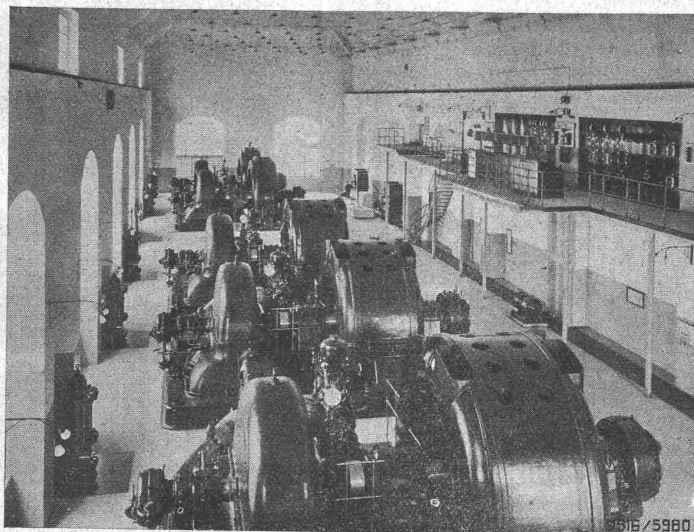
Innert 5 Jahren über 1700 Lenix-
apparate geliefert für Ueber-
tragungen bis 500 PS und Ueber-
setzungs-Verhältnisse bis 1:25.

Komplette Transmissionsanlagen
für alle Industriezweige in moderner
Ausführung mit Ringschmierlagern oder
Kugellagern.

Bennkupplungen.

Aktiengesellschaft
Brown, Boveri & Cie.
 Baden (Schweiz)

Schnell- u. langsam-
 laufende
 Generatoren
 Umformer
 Transformatoren
 Motoren für alle
 Antriebe



Induktionsregler
 Phasenkompensa-
 toren
 Schnellregler
 Schaltanlagen
 Relais

Zentrale Kandergrund: 2 Dreiph. Generatoren à 2750 bis 4000 kVA.
 3 Eindh.-Generatoren à 2700 bis 4000 kVA.

Bau und vollständige Ausrüstung elektrischer Zentralen.

WILH. BAUMANN HORGEN

Rolläden. Rolljalousien.
 Jalousieläden. Rollschutzwände

Gegründet
1860

Ia. komprimierte und abgedrehte, blanke

STAHLWELLEN

Vereinigte Drahtwerke A.-G., Biel

Blank und präzis gezogene

Profile

jeder Art in Eisen und Stahl.
 Kaltgewalzte Eisen- und Stahlbänder bis 300 mm Breite.
 Schlackenfreies Verpackungsbandeisen.

Grosser Ausstellungspreis Schweizer. Landesausstellung Bern 1914

Rollmaterial u. Baumaschinen A.-G.

Kauf

Lokomotiven
 Bagger
 Rangier-Anlagen
 Seilbahnen
 Transportgeräte

Krane, Steinbrecher
 Betonmischer
 Bohr-Anlagen
 Pumpen
 Motore

Miete

Telephon Nr. 2752

R - U - B - A - G - ZÜRICH

Seidengasse Nr. 16

Submissions-Anzeiger.

Termin	Auskunftstelle	Ort	Gegenstand
3. April	O. Leuenberger, Kult.-Ing. Städt. Hochbauamt	Bern	Verschiedene Arbeiten zur Korrektur des Limpaches, Gemeinde Uetendorf.
7. "	Städt. Hochbauinspektor	Zürich	Erd-, Maurer- und Zimmerarbeiten der städt. Atelierbauten in Zürich 6.
7. "	R. Schneider, Architekt	Zürich	Elektr. Beleuchtungsanlagen in verschiedenen Gebäuden des städt. Bürgergutes.
13. "	Städt. Hochbauinspektor	Affoltern b. Zürich	Verschiedene Bauarbeiten zur Renovation des Schulhauses Regensberg.
14. "	H. Bernold, Ing.	Zürich	Warmwasserheizung i. a. Gerichtsgeb. Selnau u. den Herrschaftshäusern a. d. Waid.
14. "	M. Bianchi	Mels (St. Gallen)	Erstellung von 500 bis 800 m Versuchs- und Aufschluss-Stollen am Gonzen.
15. "		Lostallo (Graub.)	Sämtliche Arbeiten zur neuen Wasserversorgung mit Hydranten in Lostallo.

Zu baldmögl. Eintritt für dauernde Zeit
g e s u c h t
Maschinentechniker
oder Ingenieur
welcher in der Konstruktion von Werkzeugmaschinen, zur Zeit hauptsächlich für die serienweise Verstellung von Leitspindeldrehbänken grosse praktische Erfahrung besitzt. Nur Herren, welche sich über eine diesbezüglich grosse Praxis ausweisen, können in Betracht kommen. Offerten mit Bildungsgang, Salair-Ansprüchen und Militärverhältnisse befördert unter Chiffre Z Z. 1375 die **Annoncen-Expedition Rudolf Mosse, Zürich 1, Limmatquai 34, Telephon 660.**

A.-G. „UNION“ in Biel, Fabrik in Mett
Erste schweiz. Fabrik für elektr. geschweisste Ketten. ⚡ Pat. 27199
Ketten aller Art

für Industrielle und landwirtschaftliche Zwecke.
Grösste Leistungsfähigkeit. Ketten von höchster Tragkraft.
NB. Handelsketten nur durch Eisenhandlungen zu beziehen.

Junger, diplomierter
Hochbautechniker
flotter Zeichner, Bureau- und Baupraxis, **sucht per sofort Stelle** in Architekturbureau oder Baugeschäft. — Offerten unter Chiffre Z. C. 1403 an die Annoncen-Expedition
Rudolf Mosse, Zürich, Limmatquai 34.

Diplomierter
Hochbautechniker
27 Jahre alt, militärfrei, **sucht Stellung** für Bureau und Platz in Architekturbureau oder Baugeschäft. Offerten erbeten unter Chiffre Z. H. 1408 an die Ann.-Exp.
Rudolf Mosse, Zürich.

Für die Zeit nach dem Kriege
suche ich dauernde Verbindung mit Architekt, Baugeschäft, Eisenbetonfirma oder Baugesellschaft. Ich bin diplomierter Architekt und allseitig im Hochbau gründlich erfahren. Angebote unt. Chiff. Z. J. 1384 befördert die Annoncen-Expedition von **Rudolf Mosse, Zürich, Limmatquai Nr. 34.**

Bauingenieur
Schweizer, 2-jährige Eisenbeton- und 1-jährige Tiefbau-Praxis, **sucht Stelle** in der Schweiz für April u. Mai. Offerten unter Chiffre Z. B. 1402 befördert die Annoncen-Exped. **RUDOLF MOSSE, ZÜRICH, Limmatquai 34.**

Bauunternehmung
welche mehrere Arbeiten auszuführen hat, **sucht** branchekundigen **Associé.**
Offerten unter Chiffre Z. G. 1407 befördert die Annoncen-Expedition **Rudolf Mosse, Zürich, Limmatquai 34.**
Stellengesuche u. -Angebote haben in der „Schweizerischen Bauzeitung“ stets Erfolg.

Betriebsingenieur

energisch, mit der Organisation des Betriebes vertraut,
für Metallwaren-Fabrik mit ungefähr 200 Leuten in Wien

für sofort gesucht.

Anträge (womöglich mit Lichtbild), Angabe bisheriger Tätigkeit und Gehaltsanspruch unter W. V. 273 an die Annoncen-Exped. Rudolf Mosse, Wien I, Seilerstätte 2.

S.I.A.

Stellen-Vermittlung des Schweiz. Ing.- und Arch.-Vereins, Tiefenhöfe 11, Zürich.

(Bewerber wollen Anmeldebogen verlangen).

S.I.A.**Offene Stellen:**

Schweiz: Jüng., tücht. Tiefbauzeichner für Wasserbau, resp. Wasserversorgungsprojekte. 492
Jüng., tüchtig., dipl. Ingenieur mit Praxis im Wasserbau. 494
Hochbautechn. (Bauführer), fl. Zeichn. u. i. Veranschlagen bew. 498

Jüngerer Ingenieur mit Praxis im Eisenbetonbau, tüchtig im Zeichnen und in stat. Berechnungen. 500
Ausland: Tüchtiger Tiefbauführer für Eisenbetonarbeiten, auch Zeichnen, franz. und ital. perfekt. Nur Schweizer. 488

Stellen suchen:

Architekten, Ingenieure und Techniker verschiedener Branchen, total 36.

Architekt

24 Jahre alt, dipl. Zürich 1916, **sucht Stelle** auf ein Architekturbureau. Offerten unter Chiffre Z. P. 1240 befördert die Annonc.-Expedition
Rudolf Mosse, Zürich,
 Limmatquai 34.

Praxis gesucht

Auf kommende Entlassung der IV. Division **sucht Student** (zwei Semester, Absolvent des Vordipl.) **Volontärstelle** in Architekturbureau. Offerten sub Chiffre Z. P. 1265 befördert die Annonc.-Exp.
Rudolf Mosse, Zürich,

Tüchtiger und zuverlässiger **Bauzeichner** sucht Stellung, dauernd od. auswärts. Offerten unt. Chiffre Z. B. 1352 befördert die Ann.-Exp.
Rudolf Mosse, Zürich,
 Limmatquai 34.

Gau- und Vermessungs-Ing.

sucht auf kommenden 1. Mai Engagement, Dipl. 1911 an der Kult. Ing.-Schule d. Eidg. Techn. Hochschule Zürich. Prima Zeugnisse. Offert sub Chiff. Z. N. 1363 befördert die Annonc.-Expedition
Rudolf Mosse, Zürich,
 Limmatquai 34.

Werkmeister

mit Technikum-Diplom, gelernter Mechaniker, 33 J. alt, Schweizer, als Abteil.-Meis'er tätig, **sucht** sich baldmöglichst zu **verändern** als Werkmeister in mittlere Maschinenfabrik. Zeugnisse stehen zu Diensten. Offerten unt. Chiff. Z. S. 1368 befördert die Ann.-Exp.
Rudolf Mosse, Zürich,
 Limmatquai 34.

Beteiligung

Fachmann in der Baubranche, mit diversen schönen Bauplätzen in Zürich und einer Kapitaleinlage von **20000 bis 30000 Fr. an bar**, wünscht mit Techniker oder Kaufmann mit gleicher Einlage zur Ueberbauung derselben in Verbindung zu treten. Gerüstmaterial vorhanden. **Hohe Rendite** gesichert, da grosse Wohnungsnachfrage. Offert. unt. Chiff. Z. C. 1353 befördert die Annonc.-Expedition
Rudolf Mosse, Zürich,
 Limmatquai 34.

Beim Einfördern von Prospekten wollen die w. Leser auf diese Zeitschrift Bezug nehmen.

Bautechniker

26 J. a., Dipl. Burgdorf, mit guter Bau- u. Bureau Praxis, mit der Ausführung arm. Betonarbeiten vertraut **sucht sofort Stelle als Bauführer**

Offerten unter Chiffre R. N. 501 an die Annonc.-Expedition
Rudolf Mosse, Aarau.

**C. R. Steiner, Ing.,
Ruhbank, Zofingen**

besorgt Projektierung, Berechnung, Begutachtung von Tragwerken im Hochbau und Tiefbau, sowie von Stauwerken, Wasserführungen etc. besonders Eisen- und Eisenbetonbauten und Apparaten.

Buchhaltung

Ordne zuverlässig, rasch und diskret rückständige oder vernachlässigte Buchhaltungen, Bilanzen, Inventuren, Revisionen. la. Referenzen aus dem Baufach. Komme auch nach Auswärts.

A. Camenisch, Zürich
 Badenerstr. 20. Bücherexperte.

Zu verkaufen**ein
Handbrücken-
wagen**

2 Meter lang, 1 Meter breit, 80 cm hoch, ohne Federn, 10 bis 12 Ztr. Tragkraft, so gut wie neu, Preis 135 Fr. Anfragen an Postfach Nr. 17211, Winterthur.

Zu verkaufen**Luftkompressor**

Saugleistung 6 m³ per Minute auf 6 Atm. Kraftbedarf ca. 50 PS.

1-2 Windkessel

Diverse **Gesteinbohrmaschinen und Spannsäulen**

Gefl. Offerten unter Chiffre Z. U. 1320 befördert die Annonc.-Expedition **Rudolf Mosse, Zürich, Limmatquai.**

**Zu verkaufen
6 Träger B 22
à 6,50 m Länge**

(wegen Projektänderung nicht mehr brauchbar) einzeln oder insgesamt. O ferten und Anfragen sub Chiff. Z. C. 1378 an die Annonc.-Exped.

Rudolf Mosse, Zürich,
 Limmatquai 34.

Sägewerk

mit

Holzhandlung

an günstiger Lage für Einkauf und Verkauf, vorzüglich eingerichtet, ist Familienverhältnisse wegen preiswert

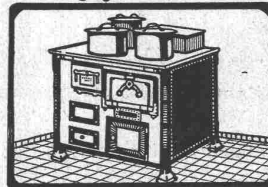
zu verkaufen.

Nähere Auskunft erteilt auf Anfrage unt. Chiffre P. G. 88 die Annonc.-Expedition

Rudolf Mosse, Zürich,
 Limmatquai 34.

**Gelegenheits-Elektro-
Motoren u. Maschinen**

liefert mit Garantie
 Elektro-Mechan.
 Reparaturwerkstätte Zürich
 Hardturmstr. 121, Zürich 5.
 „Orion“.

**OFENFABRIK
SURSEE**
Grösste Ofenfabrik der Schweiz

KÖCHHERDE
für
Private
Restaurants & Hotels
Preislisten Gratis

**Schmalspur-
Schienen**

gut erhalten, 21 000 Kg., mit Laschen.
 12 000 Kg.

U- u. Winkeleisen
J. Näf, Neu-Allschwil.

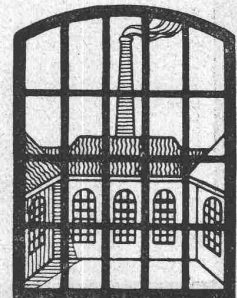
Erfindungs-Patente
 Marken-Muster-
 & Modell-Schutz im In- u. Ausland
H. KIRCHHOFER vormals
 Bourry-Séquin & Co. ZÜRICH
 1880.
 Gegründet.

KAEGI & EGLI
vorm. Ed. Schlaepfer & Co.
Elektrische Unternehmungen
ZÜRICH 2

Elektrische
 Kraft-Licht-Heizungs-
 Anlagen jeden Umfanges

Grosses Lager in
 Beleuchtungskörpern
 Elektromotoren
 Bügeleisen etc. etc.

Elektromech. Werkstätte
 für Neuankertigungen
 u. Reparaturen.

**SCHMIEDEISERNE
„FENSTER“**

W. KOCH & CO
 ZÜRICH

ABTEILUNG EISENBAU

GEBRÜDER SULZER AKTIENGESELLSCHAFT

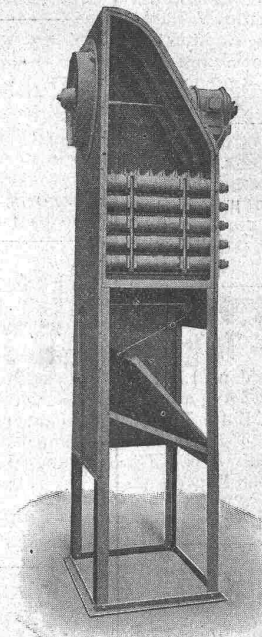
Sendric Fabrik-Heizungen.

Vorzüge:

Kleine Anlage- und Betriebskosten — Bequeme Montage — Grosse Platzersparnis — Gute Wärmeverteilung im Raum infolge Luftumwälzung — Keine Belästigung der Arbeiter durch strahlende Wärme — Bei Frischluftbetrieb Lufterneuerung im Raum — Die Apparate sind selbstreinigend, arbeiten daher hygienisch einwandfrei — Aeusserst wirksame Regelung der Wärmeleistung — Besonders billiger Betrieb, wenn Abwärme in Form von Abdampf oder heissem Wasser zur Verfügung steht.

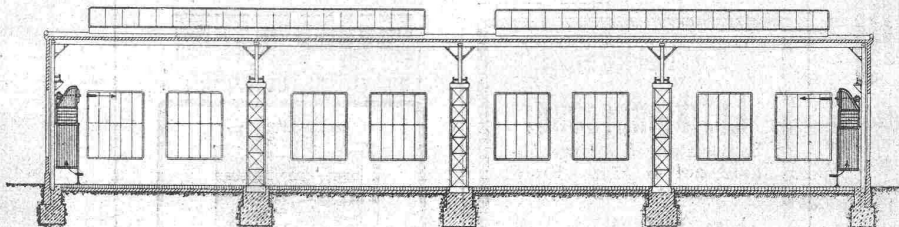
Weitere Anwendungsgebiete:

Sendric-Apparate zur Erwärmung und Kühlung von Luft für Luftheizungen und Lüftungsanlagen — Sendric-Apparate für Trockeneinrichtungen, Entnebelungs-Anlagen und Textilmaschinen — Sendric-Luft- und Gaskühler für industrielle Zwecke — Sendric-Apparate zum Erwärmen und Kühlen von Flüssigkeiten aller Art — Sendric-Dampfkondensatoren — Sendric-Warmwasser- und Dampferzeugungs-Apparate zur Ausnützung der Rauchgaswärme von Dampfkesseln, Schmelzöfen, der Abhitze von Retortenöfen in Gasanstalten, etc.



Sendric-Fabrik-Heizapparat mit Frischluft-Beimischklappe.
(Seitenwand weggenommen).
Leistung: 50000 WE Std.
Kraftverbrauch: 0,5 PS.

Patente in allen Hauptstaaten — Modelle deponiert.



Aufstellung zweier Sendric-Fabrik-Heizapparate in einer Werkstatt.

WINTERTHUR.