

Objektyp: **Advertising**

Zeitschrift: **Schweizerische Bauzeitung**

Band (Jahr): **69/70 (1917)**

Heft 12

PDF erstellt am: **20.09.2024**

Nutzungsbedingungen

Die ETH-Bibliothek ist Anbieterin der digitalisierten Zeitschriften. Sie besitzt keine Urheberrechte an den Inhalten der Zeitschriften. Die Rechte liegen in der Regel bei den Herausgebern. Die auf der Plattform e-periodica veröffentlichten Dokumente stehen für nicht-kommerzielle Zwecke in Lehre und Forschung sowie für die private Nutzung frei zur Verfügung. Einzelne Dateien oder Ausdrucke aus diesem Angebot können zusammen mit diesen Nutzungsbedingungen und den korrekten Herkunftsbezeichnungen weitergegeben werden. Das Veröffentlichen von Bildern in Print- und Online-Publikationen ist nur mit vorheriger Genehmigung der Rechteinhaber erlaubt. Die systematische Speicherung von Teilen des elektronischen Angebots auf anderen Servern bedarf ebenfalls des schriftlichen Einverständnisses der Rechteinhaber.

Haftungsausschluss

Alle Angaben erfolgen ohne Gewähr für Vollständigkeit oder Richtigkeit. Es wird keine Haftung übernommen für Schäden durch die Verwendung von Informationen aus diesem Online-Angebot oder durch das Fehlen von Informationen. Dies gilt auch für Inhalte Dritter, die über dieses Angebot zugänglich sind.

Schweizerische Bauzeitung

Abonnementspreis:
Schweiz 25 Fr. jährlich
Ausland 30 Fr. jährlich

Für Vereinsmitglieder:
Schweiz 20 Fr. jährlich
Ausland 24 Fr. jährlich
sofern beim Herausgeber
abonniert wird

WOCHENSCHRIFT

FÜR BAU-, VERKEHRS- UND MASCHINENTECHNIK

GEGRÜNDET VON A. WALDNER, ING. HERAUSGEBER A. JEGHER, ING., ZÜRICH
Verlag des Herausgebers. — Kommissionsverlag: Rascher & Cie., Zürich und Leipzig

ORGAN

Insertionspreis:

4-gespalt. Petitzelle oder deren Raum . . . 40 Cts.
Haupttitelseite: 60 Cts.
Alleinige Inseraten-Annahme: Rudolf Mosse, Annoncen-Expedition, Zürich, Basel und deren Filialen und Agenturen

DES SCHWEIZ. ING.- & ARCHITEKTEN-VEREINS & DER GESELLSCHAFT EHEM. STUDIERENDER DER EIDG. TECHN. HOCHSCHULE.

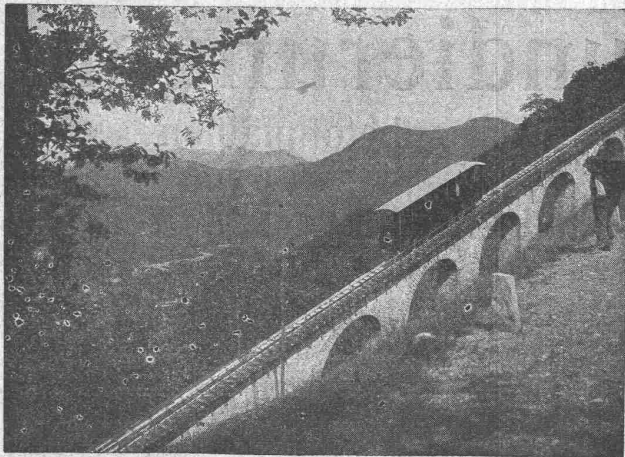
ARSAG LIFTS - PERSONEN- UND WARENAUFZÜGE JEDER ART
SCHWEIZERISCHE WAGONSFABRIK SCHLIEREN A.-G.
SCHLIEREN BEI ZÜRICH

Eisenkonstruktionen Konstruktionswerkstätte
Nidau (Bern) C. Wolf & Cie.

ZENTRALHEIZUNGSFABRIK

Zentralheizungen und Ventilations - Anlagen aller Systeme.	Spezialabteilung für sanitäre Installationen.	Dampfkochkessel eigener bewährter Konstruktionen.
--	---	---

TERMA A-G BERN



A.-G. der Maschinenfabrik von
Theodor Bell & Cie.
Kriens-Luzern Schweiz

Drahtseilbahnen
für Personenbeförderung

Wettbewerb

zur Erlangung von Plänen für eine Kirche mit Pfarrhaus und Sigristenwohnung auf dem der Evangelisch-reformierten Kirche des Kantons Basel-Stadt gehörenden Areal an der Gundeldingerstrasse in Basel.

Der Evangelisch-reformierte Kirchenrat von Basel-Stadt hat im Einverständnis mit dem Preisgericht beschlossen, den Einreichungstermin für die Projekte auf den **30. Juni 1917, abends 6 Uhr**, zu verschieben.

Der Kirchenrat der Evangelisch-reformierten Kirche von Basel-Stadt.

Kreisingenieurstelle

Die infolge Rücktritt freigewordene Stelle eines Kreisgenieurs für den Kreis I mit Sitz in Aarau wird hiermit zur Wiederbesetzung ausgeschrieben.

Verlangt werden abgeschlossene Studien an einem Technikum und mehrjährige praktische Betätigung bei Tiefbauten. Alter nicht über 40 Jahre. Besoldung 4000 bis 5000 Fr.

Weitere Auskunft erteilt der Kantonsingenieur in Aarau. Anmeldungen mit Zeugnissen sind bis zum **27. März** einzureichen.

Aarau, den 15. März 1917.

Die Baudirektion.

Rorschach-Heiden-Bergbahn

Das unterzeichnete Betriebsamt erklärt hiemit, dass die auf der Station Wienacht-Tobel angekündete faustpfandrechtliche Versteigerung von vier Personenwagen sich nicht gegen die Rorschach-Heiden-Bergbahn richtet, sondern dass diese von privater Seite dort remisierte S. B. B. Personenwagen betrifft.

Lutzenberg, den 18. März 1917.

Das Betriebsamt.

K. Schäffer

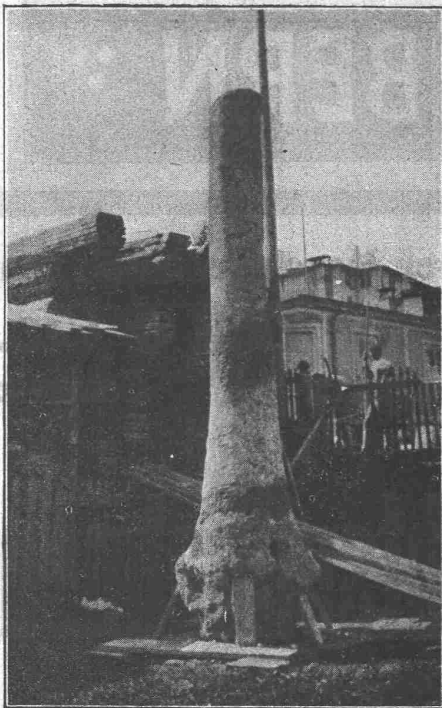
Lager und Verkaufsstelle von
Schäffer & Budenberg G. m. b. H., Zürich
Stampfenbachstr. 61



ED. ZÜBLIN & C^{IE}. A. G.

Zürich und Basel

Ingenieurbureau u. Unternehmung
für Beton- und Eisenbetonbau
Bau-Unternehmung

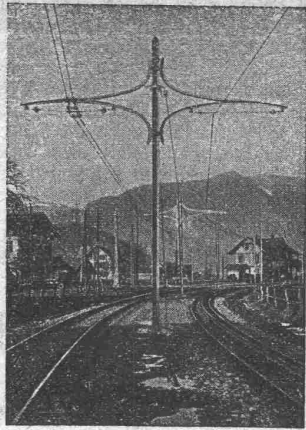


Fundierungen

mit Eisenbetonpfählen
(System Züblin)

und Pressbetonpfählen
(System Wilhelmi)

Nebenstehend: Ausgegrabener Press-Betonpfahl bei einer Fundation in St. Moritz.



Eisenmöbelfabrik Biglen
Bigler, Spichiger & C^{ie}

Spezialfabrikation von
Oberleitungs- u. Ausrüstungs-Material
elektrischer Bahnen
(Leitung: Ing. Morgenthaler)

Technisches Bureau: BERN, Bahnhofplatz Nr. 1

Briefadresse: Bigler, Spichiger & Cie., Bern | Telefon Nr. 2620
Telegramme: Elektrobigen Bern

Mechanische Werkstätten
Mechanische Schlosserei
Gesensschmiede
Hammerschmiede
Stanzerei, Presserei

Mechanische Schreinerei
Malerei: Spritz-, Tauch- und
Emaillier-Verfahren
Autogene Schweisserei
Fabrikation von Massenartikeln

Toif
Beste Handseife
Überall zu haben

KAEGI & EGLI
vorm. Ed. Schlaepfer & C^o
Elektrische Unternehmungen
ZÜRICH 2

Elektrische
Kraft-, Licht-, Heizungs-
Anlagen jeden Umfanges
Grosses Lager in
Beleuchtungskörpern
Elektromotoren
Bügeleisen etc. etc.

Elektromech. Werkstätte
für Neuankertigungen
u. Reparaturen.

Heinrich Brändli, Horgen
Asphalt-, Dachpappen- u. Holzzementfabrik

Telephon Nr. 38 — Telegramme: Heinrich Brändli
liefert

in nur prima Qualität Asphalt-Isolierplatten für wasserdichte Eindeckungen
von Brücken, Gewölben, Durchlässen, Mauerabdeckungen bei Eisenbahnen,
Strassen, Hoch- und Tiefbauarbeiten, in verschiedenen Stärken, je nach
Angabe der Verwendungsarten.

Fachmännische Ratschläge. — Referenzen zu Diensten.

Ingenieur-Bureau
Gustav Thurnherr
Limmatquai 34, Zürich

Vergleichende Projekte f. Eisen- u. Eisenbetonbauten
Brückenbau, Eisenhochbau, eiserne Wehre,
Kranen, Transport- und Förder-Anlagen.
Fabrikbauten
Brückenrevisionen :: Eisenabnahmen
Bauleitungen

Technische Beratungs- und Auskunftsstelle
des Stahlwerksverbandes A. G., Düsseldorf

Ia. komprimierte und abgedrehte, blanke



STAHLWELLEN

Vereinigte Drahtwerke A.-G., Biel

Blank und präzis gezogene

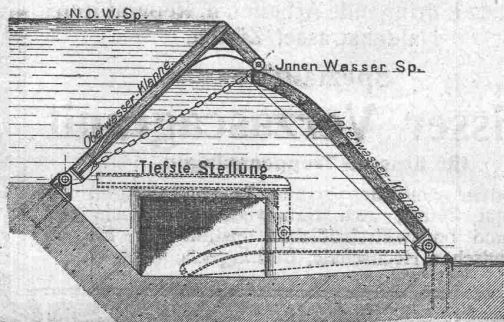


Profile

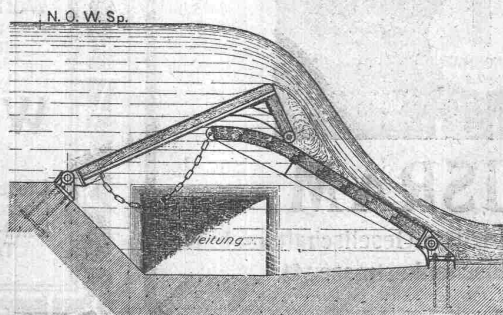
jeder Art in Eisen und Stahl.
Kaltgewalzte Eisen- und Stahlbänder bis 300 mm Breite.
Schlackenfreies Verpackungsbandeisen.

Grosser Ausstellungspreis Schweizer. Landesausstellung Bern 1914

Höchste Stellung.



Zwischen-Stellung.



Hydraulisches
Dachwehr

⊕ Pat., D. R. P. etc.
Projekte durch

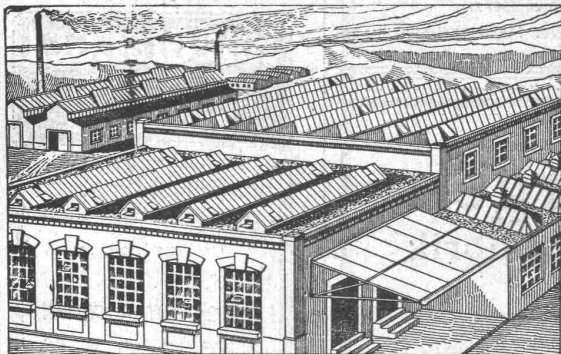
Ingenieurbureau
Huber & Lutz
Zürich

Schaffhauserstrasse 26.



**AKTIENGESELLSCHAFT
STEHLE & GUTKNECHT**
Sulzer-Zentralheizungen
BASEL
Prima Referenzen

Glasdächer u. Dachoberlichter



in kittlosen Systemen
Einfache u. doppelte Verglasung

Schweizer. u. ausländische Patente

Sämtliche Spenglerarbeiten für
Fabrikbauten

**Glasdachwerke
Simon Kulli, Olten**

Mechanische Bauspenglerei

Schweizer Firma — Gegründet 1854
Auf Wunsch Ingenieurbesuch.

Patentverkauf oder Lizenzabgabe.

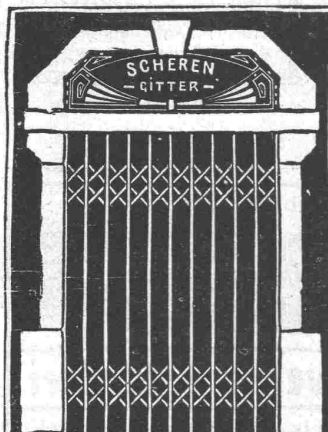
Die Inhaberin des Schweizer-Patentes Nr. 64234, betreffend:
Verfahren zur Konzentration von verdünnten Säuren wünscht mit schweiz. Fabrikanten in Verbindung zu treten behufs Verkaufs des Patentes, bezw. Abgabe der Lizenz für die Schweiz, zwecks Fabrikation des Patentgegenstandes in der Schweiz.

Reflektanten belieben sich um weitere Auskunft zu wenden an das Patentanwaltsbureau **E. Blum & Co.**, Bahnhofstr. 74, Zürich 1.

Bruno Wehrli
phototechn. Anstalt
Kilchberg b. Zürich

Vergrößerung und
Verkleinerung von Plänen
Landkarten, Zeichnungen
etc. auf jeden Masstab.

PATENT-ANWÄLTE
E. BLUM & Co. DIPL. INGENIEURE
GRÜNDET 1878 · ZÜRICH · BAHNHOFSTR. 74



E. Rüegg

Zürich 1

Friedhofgasse-Hohe Promenade
Telephon 12297

Mech. Schlosserei

Eisenkonstruktionen

Scherengitter, Storren

etc. in solider Ausführung

Rochherd-Fabrikation

Reparaturen

Autogene Schweissanlage

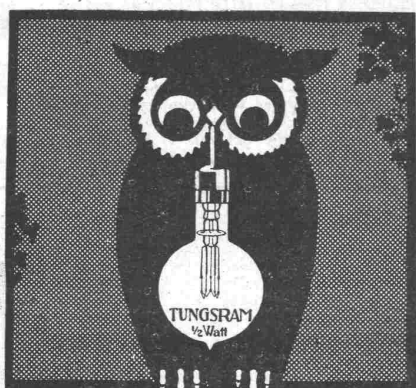
Unerlässlich

für Architekten, Baumeister und Bautechniker

ist die Kenntnis der Statik.

Die moderne Bauart des Eisenbetons erfordert dies absolut. Jedem ist aber auch Gelegenheit geboten, ohne grosse Kosten sich diese Kenntnis rasch und sicher anzueignen, nach neuer, dem praktischen Bedürfnis angepasster, leichtfasslicher Methode. — Unterricht durch

F. Schaer, Eisenbetonkonstrukteur, Luzern
Hirschmattstrasse 14



TUNGSRAM

Glühlampen- und Elektrizitäts-Gesellschaft m. b. H.
ZÜRICH, Brandschenkestrasse 41

„GRANIT“

A.-G. H. Schulthess à Personico (Tessin)

Direktion in Lavorgo (Tessin)
Telephon Nr. 9

Zweigbureau: Eichstrasse 9, Zürich 3
Telephon Nr. 66.75

Ausgedehnte Steinbrüche und Werkplätze
bei **Personico** (Station Bodio), **Cresciano**
(Station Osogna), **Tenero** (Station Gordola)
und im **Verzascatal**.

Werkplatz f. dringende Arbeiten u. Reparaturen:
Haldenstrasse, Zürich.

Spezialität:

Weisser Verzascagränit

für bessere Treppenanlagen.

Lieferantin sämtlicher innerer Treppenanlagen zur
Universität Zürich, zum Naturwissenschaftlichen und
Land- und Forstwirtschaftlichen Institut der Eidgen.
Technischen Hochschule, Bezirksgebäude Zürich.



LANDIS & GYR A.-G.

ZUG

ELEKTRIZITÄTSZÄHLER

TARIFAPPARATE FERRARIS-WATTMETER

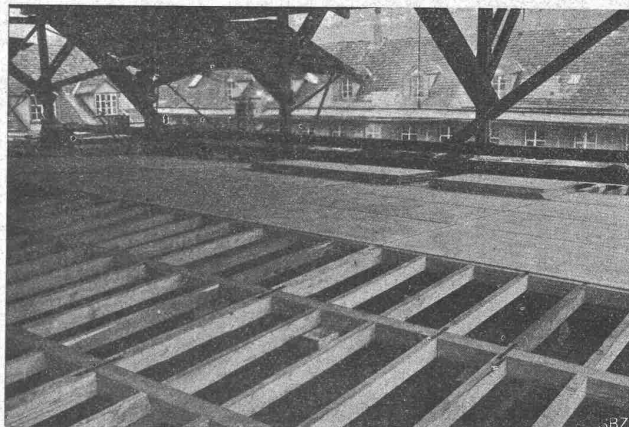
ZEIT- & SPERRSCHALTER STROMBEGRENZER EICHANLAGEN



Rud. Maag & Cie
 Vertreter der
A.-G. Brown, Boveri & Cie. Baden.
 Motoranlagen in
 Zürich

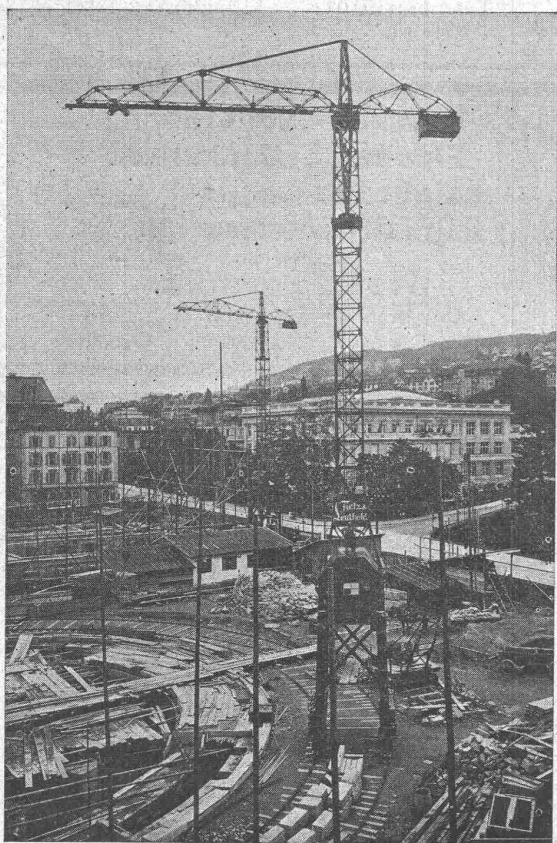
Elektrische Licht- & Kraft-Anlagen.
 Gessnerallee 28,
 Zürich 1

☎ 3540



GBZ

Grüring-Krane



Fahrbare Turm-Dreh-Krane

Einmotoren-Krane neuesten Systems, bestens bewährt.

⊕ Patent. Prima Referenzen.

Im Betrieb zu besichtigen: Technische Hochschule Zürich.

F. Grüring-Dutoit, Söhne & Cie

Konstruktionswerkstätte

Biel: Telephon 280 — Mett: Telephon 513

Das „Eternitunterdach“

für Flachbedachung (+ Patent) bildet ein Ersatz für Holzschalung. Wegen der vorzüglichen Beschaffenheit des Eternit (Wetterbeständigkeit, Widerstandsfähigkeit gegen Erstickten und gegen Fäulnis), eignet sich das „Eternitunterdach“ für Flachbedachung besonders für Flachdächer bei:

Fabrikbauten, Anbauten aller Art, Vorbauten, Terrassen, Verandas in jeder Grösse, Zinnen, Magazingebäude, Schuppen, Lagerhäuser etc.

Weitere Auskunft und Offerten durch die Lizenznehmer:

Gysel & Odinga, Horgen, f. d. Kant.: Zürich, Thurgau, Schaffhausen.

„Gema“ A.-G., Wallenstadt, für die Kantone: St. Gallen, Glarus, Appenzell (beider Rhoden), Graubünden.

Gebr. Kaiser, Zug, für die Kantone: Zug, Luzern, Uri, Schwyz, Unterwalden, Tessin.

Koch & Cie., vorm. E. Baumberger & Koch, Basel, für die Kant.: Basel, Aargau, Bern, Solothurn.

J. Stornoni, Lausanne, f. d. K.: Vaud, Fribourg, Valais, Neuchâtel.

Alex. Geneux-Dancet, Genève, für den Kanton Genéve.

Kantonales Technikum Biel

Spezial-Schulen f. Maschinen-Technik, Elektro-Technik und Bautechnik, praktische Mechanik, Uhrmacherei, Kunstgewerbe (Gravler- und Ziseller-Schule), Elektro-Monteuere, Post und Eisenbahn. Kurse für Zeichnungslehrer.

Aufnahmeprüfung für das Sommer-Semester 1917

Montag den 30. April 1917

Anmeldungen an die Direktion des Technikums
 Programm u. Anmeldeformulare gegen Einsendung des Portos

Rote Melserplatten

(Verucano, Thonschiefer)

zu Kabelschutz, Treppentritten, Podestplatten, Gartenbeeiteinfassungslplatten, Böden im Keller, Terrassen, Gartenwege und Plätze, Mauerdeckel, frost- und säurefest, somit der beste Kabelschutz. Es empfiehlt sich
J. A. Ackermann, Plattenbruchgeschäft, Mels, Kt. St. Gallen.

Arnold, Aschwanden & Co., Flüelen Bau-Materialien

Quarzsand, Hartschotter, gebrochen von Kieselkalkstein :: Asphalt-Sand
 Sämtliche Sorten Sande

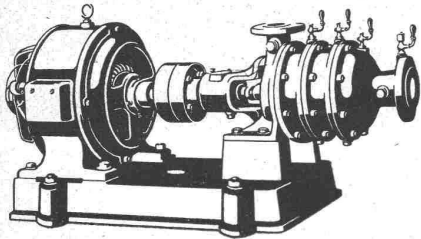
Eisenkonstruktionen

Brücken, Hochbauten, Masten, Gasbehälter
Reservoirs, Krane, eiserne Fenster etc.

Wartmann, Vallette & Cie., Brugg.

Selbsttätige Wasserversorgung durch

Kleinod-Zentrifugal-Pumpen



für Gemeinden, Fabriken, Geschäftsräume
Wohn- und Gasthäuser, Gutshöfe etc. etc.

Klein, Schanzlin & Becker

Gegründet 1871 Frankenthal-Pfalz Personal 3000

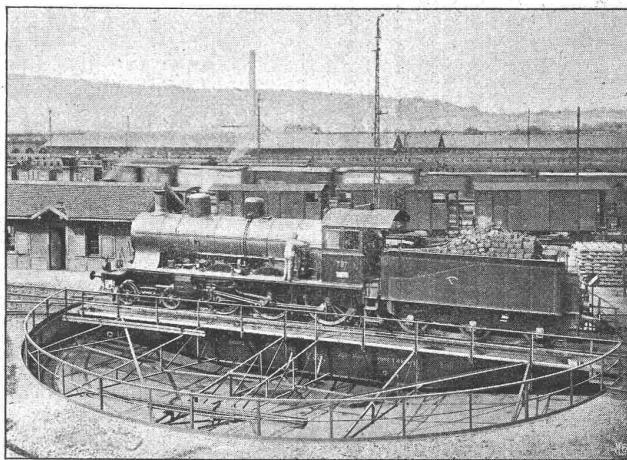
Vertreter: Ing. Fr. Waldherr, Zürich 8, Seefeldstrasse 120
Telephon 9101

Baubeschläge
F. Bender
OBERDORF-STR. 9. ZÜRICH.

Brücken-Isolierungen
Flache Bedachungen
Kiesklebedächer (versch. Systeme)
Asphalt-Arbeiten aller Art
führen aus
GYSEL & ODINGA
Asphaltfabrik Käpfnach (Horgen)
Telephon 24. Telegr.: Asphalt

Ateliers de Constructions mécaniques de Vevey, Schweiz

Turbinen
und Regulatoren
Warenaufzüge aller
Systeme
Kompressoren
Hydraulische Pressen
Hebwerkzeuge
Krane, Laufbühnen
Drehscheiben
Verlade-Rollwagen
Weichen
und Kreuzungen
Eisen- und Bronze-
Giesserei



Pont tournant de 20 m, „électrique“, Gare de Zurich.

Eiserne Brücken
und Dach-
konstruktionen
Reservoirs und
Dampfkessel
Gasbehälter
Rohrleitungen.
Schleusen und Wehr-
Anlagen

Auf Verlangen Kosten-
berechnungen für
Maschinen-Anlagen jeder
Art.

Bei Bestellungen wolle man sich auf die „Schweizerische Bauzeitung“ beziehen.