

Objektyp: **Advertising**

Zeitschrift: **Schweizerische Bauzeitung**

Band (Jahr): **69/70 (1917)**

Heft 8

PDF erstellt am: **25.09.2024**

Nutzungsbedingungen

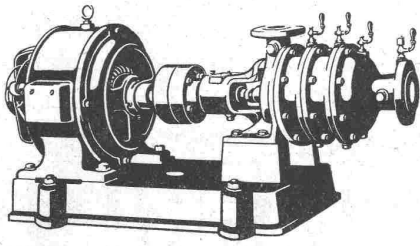
Die ETH-Bibliothek ist Anbieterin der digitalisierten Zeitschriften. Sie besitzt keine Urheberrechte an den Inhalten der Zeitschriften. Die Rechte liegen in der Regel bei den Herausgebern. Die auf der Plattform e-periodica veröffentlichten Dokumente stehen für nicht-kommerzielle Zwecke in Lehre und Forschung sowie für die private Nutzung frei zur Verfügung. Einzelne Dateien oder Ausdrucke aus diesem Angebot können zusammen mit diesen Nutzungsbedingungen und den korrekten Herkunftsbezeichnungen weitergegeben werden. Das Veröffentlichen von Bildern in Print- und Online-Publikationen ist nur mit vorheriger Genehmigung der Rechteinhaber erlaubt. Die systematische Speicherung von Teilen des elektronischen Angebots auf anderen Servern bedarf ebenfalls des schriftlichen Einverständnisses der Rechteinhaber.

Haftungsausschluss

Alle Angaben erfolgen ohne Gewähr für Vollständigkeit oder Richtigkeit. Es wird keine Haftung übernommen für Schäden durch die Verwendung von Informationen aus diesem Online-Angebot oder durch das Fehlen von Informationen. Dies gilt auch für Inhalte Dritter, die über dieses Angebot zugänglich sind.

Selbsttätige Wasserversorgung durch

Kleinod-Zentrifugal-Pumpen

für Gemeinden, Fabriken, Geschäftsräume
Wohn- und Gasthäuser, Gutshöfe etc. etc.**Klein, Schanzlin & Becker**

Gegründet 1871 Frankenthal-Pfalz Personal 3000

Vertreter: Ing. Fr. Waldherr, Zürich 8, Seefeldstrasse 120
Telephon 9101

GRANIT-ARBEITEN

in Urner- und Tessiner-Material

:: liefert in jeder Ausführung ::

Bildhauerarbeiten :: Grabmonumente

A. GAMMA, Granitgeschäft

Steinbrüche in Uri und Tessin

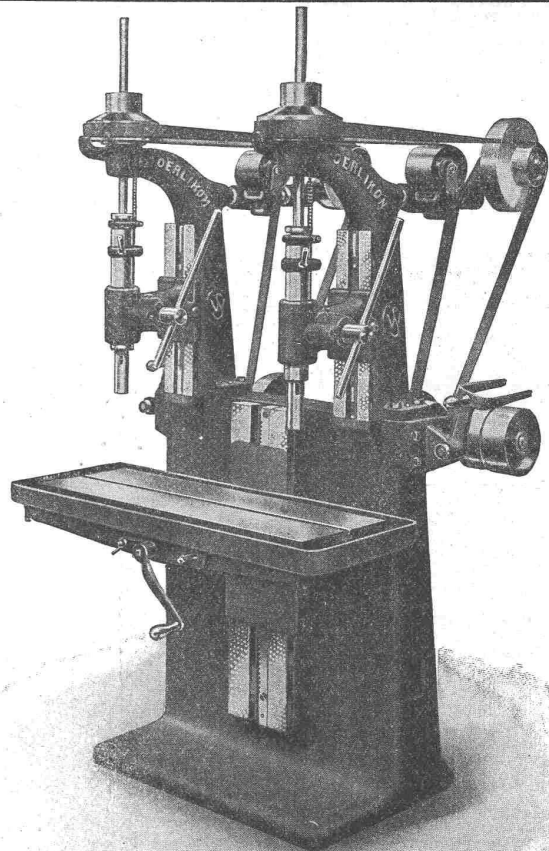
Telegramm-Adr.:
GAMMAGRANIT**GURTNELLEN**

Telephon Nr. 9

Schweizerische Werkzeugmaschinenfabrik

Telegramm-Adresse:
OUTIL OERLIKON**Oerlikon**Telephon:
7245 } ZÜRICH
6744 }

Schnellauf- Bohrmaschinen

durchgehends mit
Kugellagerungen
ein- u. mehrespindlig, für
Löcher bis 25 Millimeter

Submissions-Anzeiger.

Termin	Auskunftstelle	Ort	Gegenstand
28. Februar	Allgem. Konsumverein	Kreuzlingen (Thurg.)	Sämtliche Bauarbeiten zu einem Neubau in Kreuzlingen.
1. März	Rubli, Präsident	Flurlingen (Zürich)	Erstellung einer Kanalisationsanlage in Flurlingen.
3. "	Städt. Bauverwaltung	St. Gallen	Verschiedene Arbeiten für den Neubau des Bezirksgebäudes in St. Gallen.
3. "	A. Jenni, Notar	Uetendorf (Bern)	Lieferung von Ton- und Zementröhren und Zementschalen.
3. "	Städt. Hochbauinspektor	Zürich	Arbeiten am Verwaltungsgebäude im Selnau und an der Halle im Sihlhölzli.
5. "	Fr. Wyss, Architekt	Lyss (Bern)	Arbeiten zu einem Wohnhause in Oberwyl bei Büren.
15. "	Rimli, Architekt	Frauenfeld (Thurg.)	Bauarbeiten zum Umbau eines Oekonomiegebäudes der Strafanstalt Tobel.
17. "	Städt. Bauverwaltung	St. Gallen	Erstellung der Warmwasserheizung im Neubau des Bezirksgebäudes St. Gallen.

ZENTRALHEIZUNGSFABRIK

Zentralheizungen und
Ventilations - Anlagen
aller Systeme.

Spezialabteilung
für sanitäre Installa-
tionen.

Dampfkochkessel
eigener bewährter
Konstruktionen.

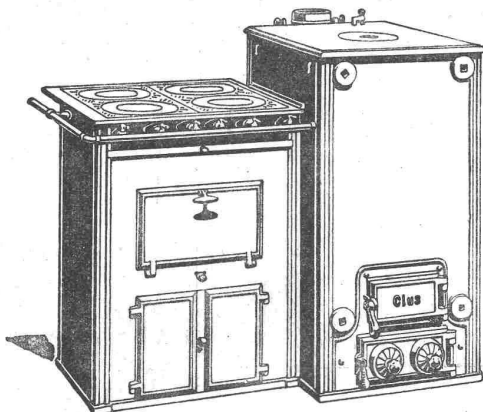
∴ & TERMA A-G BERN ∴

G. Rüttimann, Elektr. Unternehmungen, Zürich 3

Erstes Spezialgeschäft für

Freileitungen

GESELLSCHAFT DER LUDW. VON ROLL'SCHEN EISENWERKE
· FILIALE: EISENWERK CLUS KT. SOLOTHURN ·



Man verlange Broschüre Nr. 113 über
Cluser Centralheizungsartikel.

CLUSER HEIZKESSEL

für Warmwasser- und Niederdruck-Dampfheizung
sowie für gewerbliche Anlagen.

Bewährtes System.

Einfache Bauart und Aufstellung.

Bequeme Reinigung während dem Betriebe.

Radiatoren, 55 verschiedene Modelle.

Rippenröhren und Rippenheizkörper, Wärmeplatten, Ventile,
Formstücke, gusseiserne und schmiedeiserne Flanschen.

Zu beziehen durch die Installationsfirmen.

Höchste Stellung.

Zwischen-Stellung.

Hydraulisches Dachwehr
 Pat., D. R. P. etc.
 Projekte durch
Ingenieurbureau Huber & Lutz
 Zürich
 Schaffhauserstrasse 26.

Bauer, A.-G., Zürich 6
 Gegründet 1862

Moderne Tresoranlagen
Panzer Türen
Kassenschränke
Einmauerschränke
Archiv- und Bibliothek-Anlagen
Kataloge zn Diensten

Spezialfabrik für Lichtpauspapiere
Zürich · A. Messerli · Bern

Aelteste Lichtpausanstalt der Schweiz
 Gegründet in Zürich 1876

liefert prompt und billig unter Garantie:

Lichtpauspapiere eigener, bewährter Fabrikation,
Lichtpausapparate diverser Systeme, pneumat. u. elektr.
Lichtkopien auf blauem, weissem und braunem Grund,
Plandruck (Trockendruckverfahren) schwarz und farbig.

Kern Aarau

Gegründet 1819
 Telegramme: Kern-Aarau
 Telefon 1.12

Universal-Instrumente
 Einachser-Triangulations-Theodolite, Einfache und Repetitions-Theodolite, Bautheodolite
 Nivell.-Instrum., Messtische u. Kippregeln, Kreuzscheiben
 Winkelspiegel, Prismen, Topograph. Rechenschieber

Präzisions-Reisszeuge in Argentan.

Kataloge gratis und franko durch:
 Math.-mech. Institut Kern & Cie. A.-G., Aarau.

Gesetzlich geschützte Fabrikmarken

Kontroll-Apparate

zur Registrierung der Arbeitszeit von Angestellten und Arbeiten in Bureaux u. Fabriken.

Karten-Apparat „Modell K“.
Karten-Apparat „Billetteur“ (eignet sich vorzüglich zur Akkordkontrolle).
Hebel-Apparat (Streifen-System).
Schlüssel-Apparat.
Einschreib-Apparat (speziell für Bureaux).

Wächteruhren ca. 50 verschiedene Typen. Spezialausführungen für alle Zwecke.
Lauf- und Gehwerke in hervorragender Qualität nach uns eingesandten Mustern.
Telephon-Uhren zur Kontrolle der Gesprächsdauer.

Mit schriftlichen Offerten oder Vertreterbesuch stehen stets gerne zu Ihren Diensten

Bürk-Bundy A.-G., Zürich I
Löwenstrasse 32

Eisenbeton- und Statik-Kurse

(auch Einzelunterricht) werden in Zürich erteilt unter Leitung von Dipl.-Ing., Eisenbeton-Spezialist, mit Erfahrung im Lehrfache. — Anfragen unter Chiffre Z. H. 633 befördert die Annoncen-Exp. RUDOLF MOSSE, Zürich, Limmatquai 34.

Gust. Siber, Küssnacht-Zürich
Atelier für Plandruck

Genauere Reproduktion von Plänen, Handrissen, künstlerischen Zeichnungen in technisch exakter Art oder mit getöntem Grund nach Originalen auf Pauspapier. Preis 3 bis 6 Fr. pro m². Reproduktion der mit Koptertusche, ⚡ Bertschmann, auf beliebig starkes Papier gezeichneten Originale. — Prompte diskrete Bedienung.

Bedeutende schweizer. Maschinenfabrik sucht für ihre Heizungsabteilung einen gewandten

Konstrukteur

wenn möglich mit Erfahrungen im Bau von **Dampf-Kochapparaten**. Offerten mit Angaben über Bildungsgang, Gehaltsansprüche, Referenzen und Eintrittsdatum befördert unter Chiffre Z. S. 768 die Annoncen-Expedition **Rudolf Mosse, Zürich, Limmatquai Nr. 34.**



Baubeschläge
Bender
OBERDORF-STR. 9. ZÜRICH.

Treibriemen-, Schlauch- und Gurten-Weberei

M. Wernecke, Stäfa

Briefe: Münsterhof 14, Zürich — Telephon 3191
offert mit kurzer Lieferfrist:

Servus-Riemen
Baumwolle in Kameelhaar-Gewebe.

Best bewährt. Widerstandsfähig gegen äussere Einflüsse.

IDEAL KORK-TERRAZZO-BÖDEN**KORK-ESTRICH PRESERVATOR**


Auf jeder Unterlage sofort trocken

Hygienisch bester Bodenbelag der Gegenwart!!
absolut trocken
fusswarm und schalldicht

PATENT 32251

SCHWEIZ KORK & ISOLIERMITTEL-WERKE
DÜRRENAESCH u. NIEDERHALLWYL C.AARGAU

Tüchtiger Eisenbetontechniker

Schweizer, sucht Anstellung in der Schweiz. Offerten unt. Df Z. 412 befördert **Rudolf Mosse, Düsseldorf.**

Gesucht Techniker

für allgemeinen Maschinenbau. Solche, die in der Papiermaschinenbranche Erfahrung haben, erhalten den Vorzug. Offerten mit Zeugnisabschriften, Angabe der Gehaltsansprüche und des frühestmöglichen Eintrittstermines erbeten an

Escher Wyss & Cie. in Zürich

Ingenieurbureau

(Hoch-, Tief- und Wasserbau)

in **Zürich**, gut eingeführt und beschäftigt,

sucht

zur Entlastung kapitalkräftigen, erfahrenen Fachmann als

Associé oder Employé intéressé

Offerten erbeten unter Chiffre Z.B. 777 an die Annoncen-Expedition **Rudolf Mosse, Zürich, Limmatquai 34.**

Wir suchen e. erfahrenen, sprachenkundigen

Ingenieur

gewandt in der **Akquisition** von Heizungs-, Lüftungs- und Befeuchtungsanlagen für die Textilindustrie mit Kenntnissen i. Bau v. Trockenanlagen u. Wäschereien

Gebrüder Sulzer, Akt.-Ges., Winterthur
Abteilung: Zentralheizungen.

Elektroingenieur

Mitte dreissig, mit vielseitiger Praxis in Projektierung, Akquisition und Montage von Kraftanlagen (unter anderm **Zentralen für hohe Spannung, Antriebe in Berg- und Hüttenwerken**) sucht **Stellung** in der Schweiz als Bauleiter grösserer Zentrale, Betriebsingenieur, Bureauchef, sehr geschäftsgewandt, zur Zeit Oberingenieur bei Weltfirma. Angebote unter Chiffre W. R. 6506 an die Annoncen-Exped. **Rudolf Mosse, Wien, I., Seilerstätte 2.**

A.-G. „UNION“ in Biel, Fabrik in Mett
Erste schweiz. Fabrik für elektr. geschweisste Ketten. ⚡ Pat. 27199

Ketten aller Art

für industrielle und landwirtschaftliche Zwecke.
Grösste Leistungsfähigkeit. Ketten von höchster Tragkraft.

NB. Handelsketten nur durch Eisenhandlungen zu beziehen.

S.I.A.

Stellen-Vermittlung des Schweiz. Ing.- und Arch.-Vereins, Tiefenhöfe 11, Zürich.

(Bewerber wollen Anmeldebogen verlangen).

S.I.A.

Ausland: Elektro-Chemiker ins Laboratorium einer chemischen Fabrik. Lebensstellung. Nur Schweizer **468**
Ingénieur électro-méc. connaissant bien le service des machines

et turb. à vap., comme directeur d'une centrale électrique (Afrique) Parfaite connaissance de la langue française indispensable. **482**
Tiefbautechniker mit guter Praxis für Absteck. u. Vermess. **484**

Stellen suchen:

Tiefbautechniker, mehrere Jahre selbständig, als Bureauchef etc. **5**

Ferner **Arch., Ingen. u. Techniker** verschied. Branchen total **30**.

Bauzeichner

mit guten Zeugnissen **sucht Stelle**. Militärfrei. — Offerten unter Chiffre Z. N. 663 befördert die Annoncen-Expedition
Rudolf Mosse, Zürich, Limmatquai 34.

Stelle-Gesuch

Ein Jüngling, 18 Jahre alt, kräftig und gross, **spricht auch italienisch**, mit 4 Semester Technikum (Tiefbau), wünscht in grösserem **Tiefbauunternehmen** z. Zwecke **praktischer Ausbildung** auf Bureau und **hauptsächlich auf Bauplatz** angestellt zu werden per Ende März oder Anfang April nächsthin. Bescheidene Ansprüche. Geil. Offerten sind zu richten an

Fritz Oertly-Messer
 Gartenbaugeschäft
 Ennenda (Kanton Glarus).

Gesucht

auf 1. März 1917 einen jüngern, geübten

Kataster-Zeichner

Offerten mit Angabe der Praxis und der Gehaltsansprüche unter Chiffre **Zag. S. 195 an Postfach 20008, Zürich.**

Tüchtiger

Architekt

und ein tüchtiger **Hochbautechniker**

werden zum Wiederaufbau Ostpreussens **zu sofort gesucht**. Bewerbungen an Architekt **Kl. Radke** in Lötzen, Lyckerstr. 37.1.

Architekt

nur ganz erstklass. **Architektur-darsteller** (Tusch und Kohle) für eventuell dauernde Stellung **zu baldigem Eintritt gesucht**.

Offerten mit Angabe von Referenzen, Gehaltsansprüche und Beilage von kleinen Reproduktionen von Zeichnungen in Briefform unt. Chiffre **P. 844 Q. an Publicitas A.-G., Basel.**

Italienisch geläufig in 2 bis 3 Monaten

in der **Modernen Sprachen - Schule**
Dr. Augustin, Lugano.

Professorat i Maskinlaere

Ved den polytekniske Laeranstalt i Kobenhavn bliver der den 1ste September d. A. et Professorat ledigi Maskinlaere (navnlig Konstruktionsovelser) med en Bgyndelseslonning af Kr. 5000 dansk. Ansogninger soiledet til Kongen indsendes til Undervisningsminister inden den 2. Marts d. A.

Gesucht

zur stellvertretungsweisen Uebernahme einer

Lehrstelle

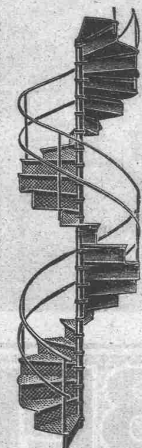
für masch.-technische Fächer ein **Ingenieur**

mit guter Vorbildung und Kenntnis der französischen Sprache. Eintritt 1. Mai oder ev. 1. Oktbr. Offerten unter Chiffre **Z. L. 836** befördert die Annoncen-Expedition
Rudolf Mosse, Zürich.

Erfindungs-Patente
 Marken-Muster- & Modell-Schutz im In- u. Ausland
H. KIRCHHOFFER vormals Bourry-Séquin & Co. ZÜRICH
 1880. Gegründet.

Schmiedeiserne

TREPPEN
 Gerade- Gewundene- Wendel- Patente



Eisen- u. Blech-Konstruktionen

Biege-Arbeiten für Grob- und Feinbleche

Kalt- u. Warm-Pressartikel

Gebr. Demuth, Baden

Klein. Baugeschäft

zu verkaufen

in industriereichem Ort des Aarg. Anfragen unter Chiffre **Z. O. 664** befördert die Annoncen-Expedition
Rudolf Mosse, Zürich, Limmatquai 34.

Zu kaufen gesucht: Die Gleichstrommaschine

I. und II. Teil von Prof. E. Arnold neueste Auflage
 Offerten unter Chiffre **Z. U. 595** befördert die Annoncen-Expedition
Rudolf Mosse, Zürich, Limmatquai 34.

Wer liefert

5 bis 10 Waggons

Rundeisen?

Offerten mit äusserster Preisangabe unter Chiffre **Z. N. 713** befördert die Annoncen-Expedition
Rudolf Mosse, Zürich, Limmatquai 34.

A vendre

une drague à suction et ses accessoires, en bon état, ayant servi au dragage du Port de Genève, S'adresser au **Service des Travaux de la Ville de Genève.**

Gall'sche Ketten

von 20 bis 60 mm Teilung, neu od. gebraucht, **werden zu kaufen gesucht**. Offerten unter Chiffre **Y. 1143** an die **Publicitas A.-G., Zürich.**

Zu verkaufen
 1 neuer

Pressluftflaschenzug

für 1200 kg, 9 m Hub. Anfragen unter Chiffre **Z. E. 605** befördert die Annoncen-Expedition
Rudolf Mosse, Zürich, Limmatquai 34.

Bauingenieur

Diplom E. T. H., 27 Jahre alt, Schweizer, mit Kenntnis von fünf Sprachen, prima Referenzen,

sucht Stelle

(Schweiz oder Ausland) für Wasserbau, Tiefbau oder Eisenbeton. Offerten unter Chiffre **Z. E. 855** befördert die Annoncen-Expedition
Rudolf Mosse, Zürich, Limmatquai 34.



1 WATT- & 1/2 WATT-DRAHTLAMPEN

Erstklassiges Schweizer Fabrikat

Gezogener Leuchtdraht nach eigenem Verfahren hergestellt

Goldene Medaille
 S. L. A. B.
 1914

LICHT A.-G. ZUG

Fabrik in Goldau

Bruno Wehrli
 phototechn. Anstalt
 Kilchberg b. Zürich

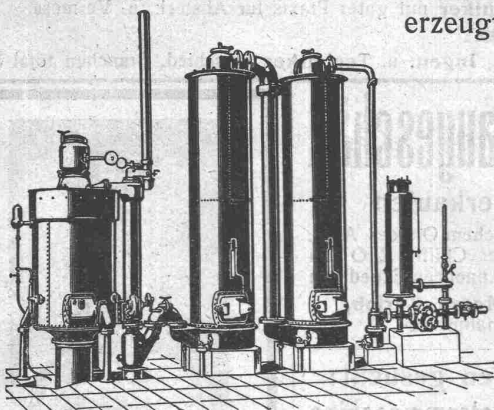
Vergrösserung und Verkleinerung von Plänen Landkarten, Zeichnungen etc. auf jeden Masstab.

Gelegenheits-Elektro-Motoren u. Maschinen liefert mit Garantie

Elektro-Mechan.
 Reparaturwerkstätte Zürich
 Hardturmstr. 121, Zürich 5.
 „Orion“.

Billiges Generatorgas an Stelle des teuren Leuchtgases

erzeugt man mit den bewährten



Generatorgas - Anlagen

System „Winterthur“

zum Heizen, Löten, Härtnen, Glühen, Schmelzen, Tröcknen, Sengen von Stoffen etc. etc. — Einfache Konstruktion und Wartung. — Prospekte u. Kostenvoranschläge auf Verlangen.

Vorteilhaftester Ersatz für Teerfeuerungen.

SCHWEIZERISCHE LOKOMOTIV-UND MASCHINEN- FABRIK WINTERTHUR

Schleusen- und Wehreinrichtungen

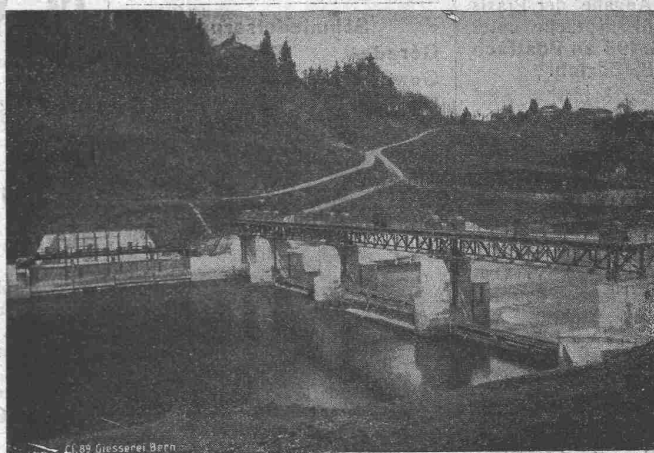
Hebezeuge

Eisenbahnmaterial

Zahnradbahnmaterial

Standseilbahnen

liefert als **Spezialität** die



GIESSEREI BERN

Telegramme:
Giesserei Bern

in Bern

Telephon:
1066

Konstruktionswerkstätten

Werk der Gesellschaft der L. von Roll'schen Eisenwerke.