

Objektyp: **Advertising**

Zeitschrift: **Schweizerische Bauzeitung**

Band (Jahr): **69/70 (1917)**

Heft 8

PDF erstellt am: **25.09.2024**

Nutzungsbedingungen

Die ETH-Bibliothek ist Anbieterin der digitalisierten Zeitschriften. Sie besitzt keine Urheberrechte an den Inhalten der Zeitschriften. Die Rechte liegen in der Regel bei den Herausgebern. Die auf der Plattform e-periodica veröffentlichten Dokumente stehen für nicht-kommerzielle Zwecke in Lehre und Forschung sowie für die private Nutzung frei zur Verfügung. Einzelne Dateien oder Ausdrucke aus diesem Angebot können zusammen mit diesen Nutzungsbedingungen und den korrekten Herkunftsbezeichnungen weitergegeben werden. Das Veröffentlichen von Bildern in Print- und Online-Publikationen ist nur mit vorheriger Genehmigung der Rechteinhaber erlaubt. Die systematische Speicherung von Teilen des elektronischen Angebots auf anderen Servern bedarf ebenfalls des schriftlichen Einverständnisses der Rechteinhaber.

Haftungsausschluss

Alle Angaben erfolgen ohne Gewähr für Vollständigkeit oder Richtigkeit. Es wird keine Haftung übernommen für Schäden durch die Verwendung von Informationen aus diesem Online-Angebot oder durch das Fehlen von Informationen. Dies gilt auch für Inhalte Dritter, die über dieses Angebot zugänglich sind.

Schweizerische Bauzeitung

Abonnementspreis:

 Schweiz 25 Fr. jährlich
 Ausland 30 Fr. jährlich

Für Vereinsmitglieder:

 Schweiz 20 Fr. jährlich
 Ausland 24 Fr. jährlich
 sofern beim Herausgeber
 abonniert wird

WOCHENSCHRIFT
FÜR BAU-, VERKEHRS- UND MASCHINENTECHNIK

GEGRÜNDET VON A. WALDNER, ING. HERAUSGEBER A. JEGHER, ING., ZÜRICH

Verlag des Herausgebers. — Kommissionsverlag: Rascher & Cie., Zürich und Leipzig

ORGAN

DES SCHWEIZ. ING.- & ARCHITEKTEN-VEREINS & DER GESELLSCHAFT EHEM. STUDIERENDER DER EIDG. TECHN. HOCHSCHULE.

Insertionspreis:

 4-gespalt. Petitzeile oder
 deren Raum . . . 40 Cts.
 Haupttitelseite: 60 Cts.
 Alleinige Inseraten-An-
 nahme: Rudolf Mosse,
 Annoncen-Expedition,
 Zürich, Basel und deren
 Filialen und Agenturen

Eisenkonstruktionen

**Konstruktionswerkstätte
 Nidau (Bern) G. Wolf & Cie.**

ARSAG LIFTS

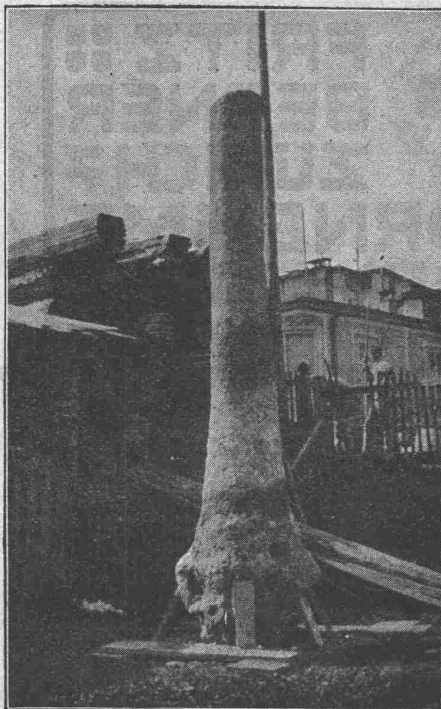
**PERSONEN- UND
 WARENAUFZÜGE JEDER ART**
**SCHWEIZERISCHE WAGONSFABRIK SCHLIEREN A.-G.
 SCHLIEREN BEI ZÜRICH**

H.O. SCHMID ZÜRICH 8
Autogene Schweisswerkstätte
 für Massenartikel & Maschinen-
 bestandteile jeder Art.
 Telefon 194 Mühlebachstr. 123/25

ZENTRALHEIZUNGEN

 erstellen
MOERI & CO Zentralheizungsfabrik
 LUZERN.

ED. ZÜBLIN & CO. A. G.

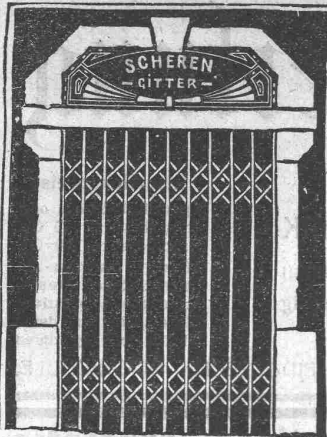
Zürich und Basel
**Ingenieurbureau u. Unternehmung
 für Beton- und Eisenbetonbau
 Bau-Unternehmung**


Fundierungen

 mit Eisenbetonpfählen
 (System Züblin)

 und Pressbetonpfählen
 (System Wilhelmi)

 Nebenstehend: Ausgegrabener Press-Betonpfahl bei einer Fundation
 in St. Moritz.



E. Rüegg

Zürich 1

Friedhofgasse-HohePromenade
Telephon 12297

Mech. Schlosserei

Eisenkonstruktionen

Scherengitter, Storren
etc. in solider Ausführung

Kochherd-Fabrikation

Reparaturen
Autogene Schweissanlage

Sponagel & Co., Zürich

Baumaterialien

Spezialgeschäft für keramische Boden- und
Wandbeläge, Kunstkeramik

Generalvertreter erstklassiger Fabriken — Kunstgerechte
Ausführung an Versetzarbeiten durch eigene geschulte
Facharbeiter — Kataloge und Preislisten zu Diensten —
Lager und Muster-Ausstellung Sihlquai 139/141

K. Schäffer

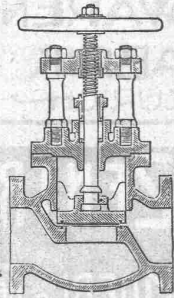
Lager und Verkaufsstelle von

Schäffer & Budenberg G.m.b.H., Zürich

Stampfenbachstr. 61



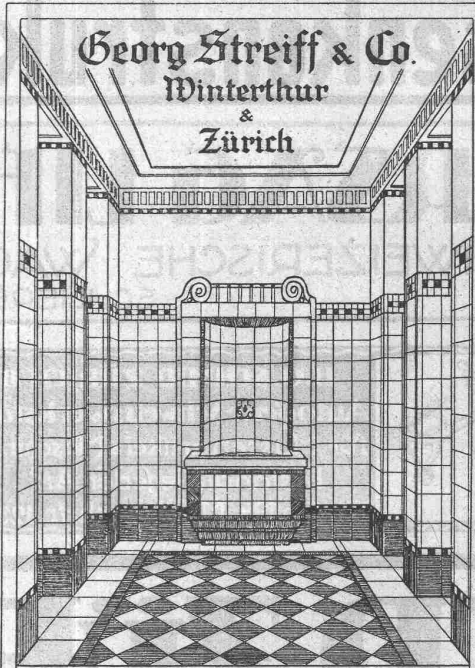
Maschinen-
und Dampfkessel-
Armaturen



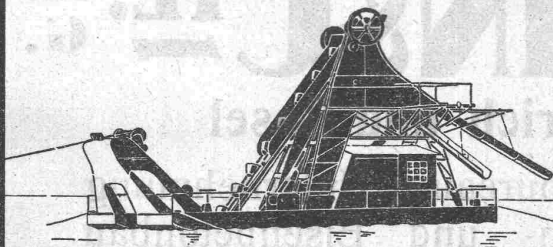
Georg Streiff & Co.

Winterthur

&
Zürich



Spezialgeschäft für keramische Boden- und Wandbeläge



DEHLER & AARAU
SCHWIMMBAGGER MIT
OHNE SORTIERVORRICHTUNG

Spezialfabrik für Förderanlagen

- | | |
|--|----------------------|
| Rollmaterial | Becherwerke |
| Luftseilbahnen | Transportschnecken |
| Bremsberge | Schüttelrinnen |
| Rangieranlagen | Gurtenförderer |
| Hängebahnen | Elevatoren etc. etc. |
| Elektrische u. Motorlokomotiven | |



FRITZ
BERNER
ZÜRICH

VORNEHME
RAUMKUNST

Elektro-Mechan. Reparatur - Werkstätte

Zürich

BURKHARD & HILTPOLD

Hardturmstrasse 121 — Fabrik Orion

Telegr.: Elektromechan. Zürich 5 Telephon: Nr. 8355

Tramhaltestelle Hardstrasse.

Reparatur, Umwicklung, Instandstellung, Umtausch,
Kauf, Verkauf und Vermietung elektrischer Maschinen,
Motoren, Transformatoren etc. etc.

PATENT-ANWÄLTE
E. BLUM & C^o Dipl. INGENIEURE
 GEGRÜNDET 1878 · ZÜRICH · BAHNHOFSTR. 74

KAEGI & EGLI
 vorm. Ed. Schlaepfer & C^o
 Elektrische Unternehmungen
ZÜRICH 2

Elektrische Kraft·Licht·Heizungs-Anlagen jeden Umfanges

Grosses Lager in Beleuchtungskörpern Elektromotoren Bügeleisen etc.etc.

Elektromech. Werkstätte für Neuanfertigungen u. Reparaturen.

Siderosthen-Lubrose

D. R. P. Langjährig bewährt!

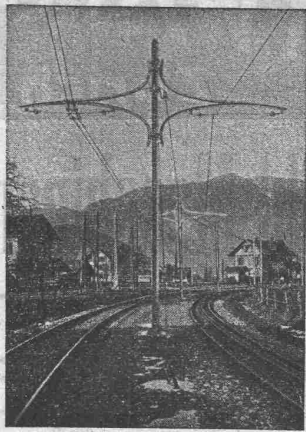
Rostschutzfarbe in allen Farbblößen.

Isolierfarbe, schwarz für Beton u. Mauerwerk.

AKT-GES. JOHANNES JESERICH
 CHARLOTTENBURG-BERLIN

Generalvertreter:
Gebrüder Simon, Stuttgart.

Dampfmaschine
 stehende, 3 bis 4 Pferdekkräfte, zu kaufen gesucht.
G. Schiesser, Züricherstr. 88, Lachen-Vonwil, St. Gallen.



Eisenmöbelfabrik Biglen
Bigler, Spichiger & C^{ie}

Spezialfabrikation von
Oberleitungs- u. Ausrüstungs-Material

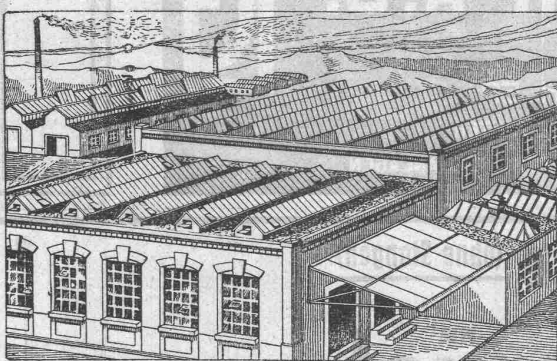
elektrischer Bahnen
 (Leitung: Ing. Morgenthaler)

Technisches Bureau: **BERN, Bahnhofplatz Nr. 1**

Briefadresse: Bigler, Spichiger & Cie., Bern	Telephon Nr. 2620 Telegramme: Elektrobigen Bern
Mechanische Werkstätten Mechanische Schlosserei Gesensschmiede Hammerschmiede Stanzerei, Presserei	Mechanische Schreinerei Malerei: Spritz-, Tauch- und Emaillier-Verfahren Autogene Schweisserei Fabrikation von Massenartikeln

AKTIENGESELLSCHAFT
STEHLE & GUTKNECHT
 Sulzer-Zentralheizungen
BASEL
 Prima Referenzen

Glasdächer u. Dachoberlichter



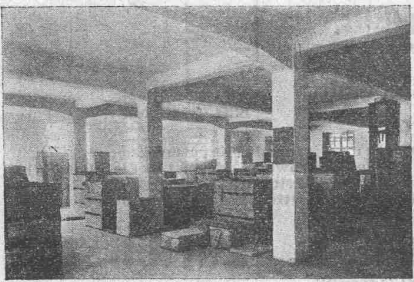
in kittlosen Systemen
 Einfache u. doppelte Verglasung
 Schweizer. u. ausländische Patente
 Sämtliche Spenglerarbeiten für
 Fabrikbauten

Glasdachwerke
Simon Kulli, Olten

Mechanische Bauspenglerei
 Schweizer Firma — Gegründet 1854
 Auf Wunsch Ingenieurbesuch.

INGENIEURBUREAU ZIPKES, SEESTR. 121, ZÜRICH 2

Projektierung, Veranschlagung und Ausführung von Eisenbetonarbeiten aller Art in Hoch- und Tiefbau

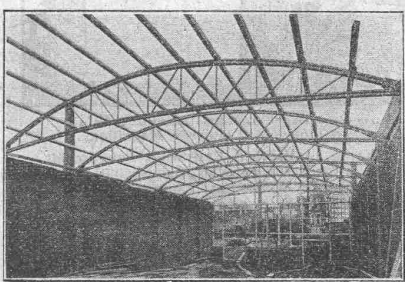


Geschäfts- und Lagerhaus von Huber & Ziegler und Huber & Cie. in Zürich 5, Limmatstrasse.

Gegründet 1906 — Telephon 7134

Eigene, bewährte Systeme
 Eisen-, Stein- und Beton-
 Konstruktionen
 Wasserbau
 Neue Holzkonstruktionen
 Bauleitung, Expertisen, Gutachten

Spezialkataloge zur Verfügung



Dachbinder in Holz, System Meltzer.

Patentierter Vertikallamellenbinder



Italo-schweiz. A.-G. zur Fabrikation vegetabilischer
Öle S. A. J. S., Horn.

Projektierendes Ingenieurbureau

Gustav Thurnherr, Zürich

Limmatquai 34

Unternehmung

J. Dettli & Cie., Kradolf

Zahlreiche Referenzen, Lizenzen werden vergeben.

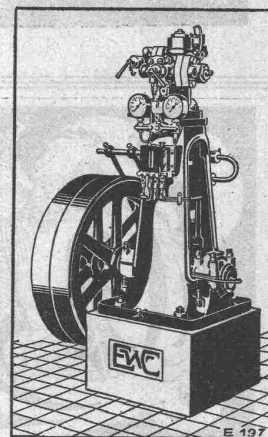
ESCHER WYSS & C^{IE}
Zürich

Eis- und Kühl-Maschinen

in allen Grössen und für
sämtliche Kühlzwecke ::

für

- Eisfabriken
- Schlachthäuser
- Bierbrauereien
- Markthallen
- Molkereien
- Metzgereien
- Hotels, Schiffe usw.



31/16



LANDIS & GYR A.-G.

ZUG

ELEKTRIZITÄTSZÄHLER

TARIFAPPARATE FERRARIS-WATTMETER

ZEIT- & SPERRSCHALTER STROMBEGRENZER EICHANLAGEN



Das Ideal aller Gerüste (ohne Stangen)

ist das

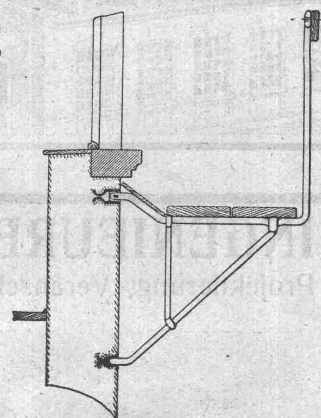
Blitz-Gerüst

System E. Schärer.

Ungehindert freier Verkehr bei Gebäude-Renovationen
Neu- und Umbauten.

Mietweise Abgabe von Trägern an Baumeister.

Mietweise Erstellung kompletter Gerüstungen
durch die Konzessionäre:



Blitz-Träger No. 1. Ca. 1:33.

Schweizerische Landesausstellung 1914:
1 goldene und 2 silberne Medaillen.

- Zürich: Fietz & Leuthold, Baugeschäft
- Zürich 2: Fr. Erismann, Ing., Baugeschäft, Bleicherweg 36
- Winterthur: M Häring, Baugeschäft
- Andelfingen: E. Landolt-Frey, Baugeschäft
- Neuhausen: Joseph Albrecht, Baumeister

- Bern: G. Rieser, Baugeschäft
- Genf: Ed. Cuénod, S. A., Entrepreneur
- Lucern: E. Berger, Baugeschäft
- Glarus: Rud. Stüssy-Aebly, Baugeschäft.

- Herisau: Joh. Müller, Baumeister
- St. Gallen: Gschwend, Stegrist & Cie., Baugeschäft
- Rheinfelden: Fritz Schär, Baugeschäft
- Otten: Otto Ehrensperger, Baugeschäft

Weitere Lizenzen werden abgegeben, Nähere Auskunft durch die

Schweizerische Gerüst-Gesellschaft A.-G., Zürich 7

Steinwiesstrasse 86 Telephone 2134 Tel-gramm-Adresse: „Blitzgerüst“.

Bei Bestellungen wolle man sich auf die „Schweizerische Bauzeitung“ beziehen.

Gasgefüllte Wotan-Lampen

Wotan-Lampen Type „G“ 25-100 Watt

Es werden vielfach im Handel unseren Wotan-„G“-Lampen ähnliche elektrische Glühlampen verschiedener Herkunft von 40 bis 100 Watt unter einem gemeinsamen Namen mit Halbwatt-Lampen angeboten und als solche bezeichnet. Dies hat in Verbraucherkreisen eine irriige Auffassung über den Lichteffekt der Lampen bzw. deren Stromverbrauch für die Kerze hervorgerufen. Solche Lampen sind keine Halbwatt-Lampen, weshalb vor dem Gebrauch dieser falschen Bezeichnung für dieselben zu warnen ist. — Um jede Unklarheit über unsere niedrigkerzigen gasgefüllten Lampen zu vermeiden, haben wir den Typen bis 100 Watt im Gegensatz zu unseren gleichartigen hochkerzigen Lampen (Wotan-Halbwatt-Lampen) ausdrücklich den besonderen Namen Wotan-Lampen Type „G“ gegeben. — Wotan-„G“-Lampen haben bei geringstem Stromverbrauch für die Kerze die gegenwärtig technisch höchst erreichbare Lebensdauer. Andere Behauptungen entsprechen nicht den Tatsachen.

Siemens-Schuckertwerke

Eisenkonstruktionen

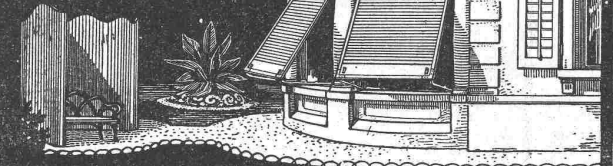
Brücken, Hochbauten, Masten, Gasbehälter
Reservoirs, Krane, eiserne Fenster etc.

Wartmann, Vallette & Cie., Brugg.

Arnold, Aschwanden & Co., Flüelen
Bau-Materialien

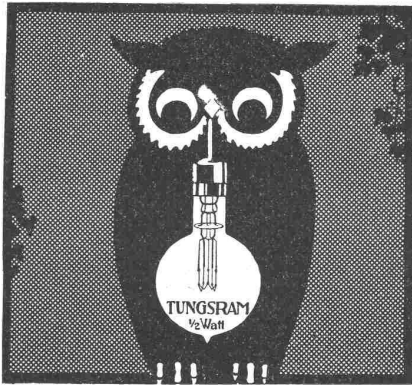
Quarzsand, Hartschotter, gebrochen
von Kieselkalkstein :: **Asphalt-Sand**
Sämtliche Sorten Sande

WILH. BAUMANN HORGEN



**Rolladen. Rolljalousien.
Jalousieladen. Rollschutzwände**

Gegründet
1860



TUNGSRAM

Glühlampen- und Elektrizitäts-Gesellschaft m. b. H.
ZÜRICH, Brandschenkestrasse 41

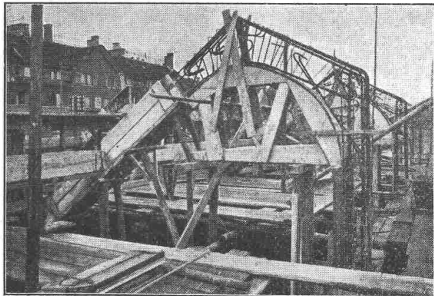
Rud. Maag & Cie
Elektrische Licht- & Kraft-Anlagen.
Gessnerallee 28
Zürich 1

Votreter der
A.-G. Brown, Boveri & Cie.
Baden.
Motorenlager in
Zürich

Tf. 3540

Terner & Chopard, Ingenieurbureau, Zürich

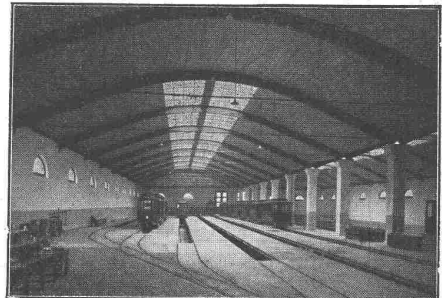
Eisenbetonbau im Hoch- und Tiefbau



Shedbau in arm. Beton der Seidenfärberei J. Meyer, an der Limmatstrasse in Zürich 5.

Foundationen
Brückenbau
Wasserbauten
Reservoirs, Silos
Massivdecken
nach eigenen bewährten Systemen.
Hoch- u. Industriebauten
Spezialität:

Netzer-Konstruktionen



Tramdepôt der Basler Strassenbahn in Basel.

Aus der Referenzliste ausgeführter Bauten: Aufnahmsgebäude S. B. B. St. Gallen, Erweiterungsbauten an der Eidgen. Techn. Hochschule Zürich, Ueberfahrtsbrücke in Spiez und Reparaturwerkstätten Bönigen der Lötschbergbahn, Transitpostgebäude S. B. B. Basel, Lokomotiv-Remise S. B. B. Bern, Schulhaus-Neubau im Letten der Stadt Zürich, Tramdepôt auf dem Dreispitz der Basler Strassenbahnen, Glattbrücke Dübendorf u. a. m.