

Objektyp: **Advertising**

Zeitschrift: **Schweizerische Bauzeitung**

Band (Jahr): **67/68 (1916)**

Heft 8

PDF erstellt am: **21.09.2024**

### **Nutzungsbedingungen**

Die ETH-Bibliothek ist Anbieterin der digitalisierten Zeitschriften. Sie besitzt keine Urheberrechte an den Inhalten der Zeitschriften. Die Rechte liegen in der Regel bei den Herausgebern. Die auf der Plattform e-periodica veröffentlichten Dokumente stehen für nicht-kommerzielle Zwecke in Lehre und Forschung sowie für die private Nutzung frei zur Verfügung. Einzelne Dateien oder Ausdrucke aus diesem Angebot können zusammen mit diesen Nutzungsbedingungen und den korrekten Herkunftsbezeichnungen weitergegeben werden. Das Veröffentlichen von Bildern in Print- und Online-Publikationen ist nur mit vorheriger Genehmigung der Rechteinhaber erlaubt. Die systematische Speicherung von Teilen des elektronischen Angebots auf anderen Servern bedarf ebenfalls des schriftlichen Einverständnisses der Rechteinhaber.

### **Haftungsausschluss**

Alle Angaben erfolgen ohne Gewähr für Vollständigkeit oder Richtigkeit. Es wird keine Haftung übernommen für Schäden durch die Verwendung von Informationen aus diesem Online-Angebot oder durch das Fehlen von Informationen. Dies gilt auch für Inhalte Dritter, die über dieses Angebot zugänglich sind.

# Schweizerische Bauzeitung

**Abonnementspreis:**  
Schweiz 25 Fr. jährlich  
Ausland 30 Fr. jährlich

**Für Vereinsmitglieder:**  
Schweiz 20 Fr. jährlich  
Ausland 24 Fr. jährlich  
sofern beim Herausgeber  
:: abonniert wird ::

WOCHENSCHRIFT

FÜR BAU-, VERKEHRS- UND MASCHINENTECHNIK

GEGRÜNDET VON A. WALDNER, ING. HERAUSGEBER A. JEGHER, ING., ZÜRICH  
Verlag des Herausgebers. — Kommissionsverlag: Rascher & Cie., Zürich und Leipzig  
ORGAN

**Insertionspreis:**

4-gespalt. Pettzeile oder deren Raum . . 30 Cts.  
Haupttitelseite: 50 Cts.  
Alleinige Inseraten-Annahme: Rudolf Mosse, Annoncen-Expedition, Zürich, Basel und deren Filialen und Agenturen

DES SCHWEIZ. ING.- & ARCHITEKTEN-VEREINS & DER GESELLSCHAFT EHEM. STUDIERENDER DER EIDG. TECHN. HOCHSCHULE.

⊕
⊖

**GESELLSCHAFT DER LUDW. VON ROLL'SCHEN EISENWERKE**  
· FILIALE: **EISENWERK CLUS** KT. SOLOTHURN ·

## CLUSER HEIZKESSEL



**Bewährtes System.  
Bequeme Reinigung  
während dem Betriebe.**

### Radiatoren

55 verschiedene Modelle

Rippenröhren und Rippenheizkörper, Wärmeplatten, Ventile, Formstücke, Flanschen in Guss- und Schmiedeisen.

Zu beziehen  
durch die Installationsfirmen.

für Warmwasser- und Niederdruck-Dampfheizung, sowie für gewerbliche Anlagen ∴ ∴



# ED. ZÜBLIN & C<sup>IE</sup>.

## ZÜRICH BASEL

Ingenieurbureau  
Bau-Unternehmung

---

**Projektierung und  
Ausführung von  
Beton- und  
Eisenbeton-Bauten  
jeder Art**





Eisenbahn-Viadukt in Beton, Chur-Arosa-Bahn bei Langwies. Gesamtlänge 286 Meter, Spannweite des Bogens 100 Meter, Höhe über Talsohle 65 Meter.

**Gemeinde Schlieren****Bau-Ausschreibung**

Die Gemeinde Schlieren eröffnet hiemit freie Konkurrenz über die Ausführung der Rietbachkanalisation, bestehend in folgenden Bauarbeiten:

1. Erstellung eines Kanales in Betonmauerwerk 200/230 cm auf eine Länge von 550 Meter.
2. Erstellung eines Ei-Kanales in Betonmauerwerk 120/180 cm auf eine Länge von 215 Meter inklusive Absturz.
3. Gesamterdaushub 6800 m<sup>3</sup>.

Die Pläne, Bauvorschriften und Bedingungen liegen von **Montag den 14. ds. Mts.** auf dem Bureau in Schlieren der unterzeichneten Bauleitung auf, woselbst auch die Eingabeformulare bezogen werden können.

Die Offerten sind verschlossen mit der Aufschrift „Rietbachkanalisation“ bis zum **22. Februar 1916** an den Gemeinderat von Schlieren einzusenden.

Schlieren, den 12. Februar 1916.

Aus Auftrag:

Die Bauleitung:

**J. Peter,**

Ingenieur- und Vermessungsbureau Schlieren.

**J. BÜCHI, Dipl. Ing.**

Freiestrasse 6 — ZÜRICH 7.

Konsult. Ingenieur für

**Wasserkraftanlagen  
Wasserbauten**

Projektierung, Bauleitung, Beratungen,  
Experten.

Ausgedehnte Erfahrungen in Projektierung, Bau  
und Betrieb von grossen Wasserkraftanlagen.

**?**

Wer übernimmt das Vermahlen von  
**10000 kg Kaolin**

in Bruchstücken

Offerten mit Preisangabe und Lieferfrist unter Chiffre Z. P. 640  
an die Ann.-Exped. **Rudolf Mosse, Zürich, Limmatquai 34.**

**H. Knobel, Zürich 6**

Weinbergstr. 53a — (vorm. i. F. Séquin & Knobel)

**Ingenieur- und Architektur-  
Bureau für modernen Fabrikbau**

**Neue, patent. Hohlziegel-Dachkonstruktionen**  
mit 3facher Isolierung, bei geringem Gewicht und Dacheindeckung  
neuest. Systems mit grossen Eternitplatten für flache u. steile Dächer.

**Kittlose Oberlichter** für alle Bauarten, mit Einglasung auf elas-  
tischer Unterlage und Doppelverglasung auf **einem** Sprossen, rost-  
frei (Patente Knobel), auch mit Verwendung von Eternit.

**Neue Dach- und Wand-Konstruktionen** in Eisen und  
Eternit, nach System Knobel. **Eisen-Hochbau.**

**Mehr als 30jährige eigene Erfahrung im Fabrikbau,**  
**beste Referenzen i. In- u. Ausland, prompte Bedienung.**

**Detaillierte Prospekte.**

**Telegramme: Knobel, Ingenieur, Zürich 6. Tel. 8534.**

**E. Waeber, Wülflingen-Winterthur**

Telephon 1150

Spezialfirma f. Bau von Hochspannungsleitungen  
Transformatorstationen, Verteilungsnetze  
Platz- und Strassenbeleuchtungen  
Kontaktleitungen etc. etc.  
Prima Referenzen.

**Luft-technische  
Anlagen**

haben anerkannt  
höchsten Nutzeffect

**A. Kündig, Zürich.**

Landesausstellung Bern 1914 Goldene Medaille

ausschliessliche Spezialfabr.  
Ventilation, Entstaubung, Trocknung.

TELEFON 3855

**J. Schmidheiny & C<sup>ie</sup>  
Heerbrugg (Kanton St. Gallen)**

liefern

garantiert salpeterfreie

**Backsteine** aller Arten von grösster Druckfestigkeit. Festigkeit ge-  
mäss den Normalien des Schweizerischen Ingenieur- und  
Architekten-Vereins werden mindestens garantiert.

**Poröse Steine und Platten** für Scheidewände, Boden- und  
Wandbeläge. Sehr leichtes,  
nagelbares, vollständig schallsicheres Produkt. Bester u. billigster  
Ersatz für Kork etc.

**Decken-Hohlkörper**, System Simplex, Westphal, Pfeifer.

**Bedachungsmaterialien** in naturrot oder verschiedenen  
Farben engobiert. 10-jährige Ga-  
rantie.

Referenzen, Muster und Prüfungsatteste stehen zur Verfügung.

**Schluss für die Inserate je Dienstags, abends.**



## Submissions-Anzeiger.

Termin	Auskunftstelle	Ort	Gegenstand
21. Februar	Baubureau d. Kantonsspitals	Winterthur (Zürich)	Erstellung d. elektr. Beleuchtung i. Diphtheriegebäude b. Kantonsspital Winterthur.
21. "	Kant. Hochbauamt	Zürich	Linoleumbeläge, sowie steinerne Boden- u. Wandbeläge i. Kantonsspital Winterthur.
22. "	Tiefbauamt	Zürich	Korrektion der Spyrstrasse zwischen Vogelsang- und Bionstrasse in Zürich.
22. "	J. Peter, Ing.	Schlieren (Zürich)	Ausführung der Rietbachkanalisation in Schlieren. (Gesamterdaushub 6800 m <sup>3</sup> ).
22. "	Restaurant Zumstein	Worb (Bern)	Sämtliche Arbeiten, sowie maschinelle Einrichtungen z. neuen Lagerhaus in Worb.
26. "	Dép. des Travaux publics	Lausanne	Korrektion der Kantonsstrasse in Seigneux, Waadt (Voranschlag Fr. 42000).
3. März	Th. Scherrer, Arch.	Kreuzlingen (Thurg.)	Maler- u. Schreinerarbeiten, sowie Erstellung e. Waschanlage i. Seminar Kreuzlingen.
15. "	Alois Aregger	U.-Bergstoss (Luzern)	Bau einer Güterstrasse von der Fontannenmühle nach Alpetli in Romoos (2850 m).



**STEHLE & GUTKNECHT**  
Zentralheizungs-Fabrik BASEL  
ERSTELLEN ZENTRALHEIZUNGEN  
ALLER SYSTEME



**Heinrich Brändli, Horgen**  
Asphalt-, Dachpappen- und Holzzementfabrik  
Telephon Nr. 38 liefert Telephon Nr. 38

**Asphalt-Isolierplatten**

für wasserdichte Eindeckungen bei: **Eisenbahnen, Strassen, Hoch- und Tiefbauarbeiten**, in nur prima Qualität, je nach Angabe der Verwendungsarten. Referenzen zu Diensten. — Fachmännische Ratschläge.  
Telegramme: **Heinrich Brändli, Horgen.**



**Saurer**

**Erfindungs-Patente**  
Marken-Muster- & Modell-Schutz im In- u. Ausland  
**H. KIRCHHOFER** vormals Bourry-Séquin & Co. ZÜRICH  
1880. Gegründet.

**Gelegenheits-Elektro-Motoren u. Maschinen**  
liefert mit Garantie

Elektro-Mechan.  
Reparaturwerkstätte Zurich  
Hardturmstr. 121, Zürich 5.  
„Orion“.

**Chamotte-Dinaswerke**  
Homburg (Pfalz) G. m. b. H.

vorm. Gebr. Kiefer Gegr. 1874  
**Feuer- u. säurefeste Fabrikate** jeder Art, in jeder Form, zu jedem Zweck.  
**Spezialität:** Hochbasische Steine und Mörtel.  
**Rohmaterialien** a. eigenen Gruben: Sande, Klebsande, Tone, höchster Feuerbeständigkeit.  
60 000 Tonnen Jahresleistung.

Vertreten durch  
Herrn Ig. Salis, Zürich 6

**Zu kaufen gesucht**  
eine starke  
**hydr. Presse**

mit dazu **passender Druckpumpe**. Genaue Angaben über Grösse, Maximaldruck u. Fabrikat zu richten unter-Chiffre Z. R. 817 an die Annoncen-Expedition  
**Rudolf Mosse, Zürich,**  
Limmatquai 34.

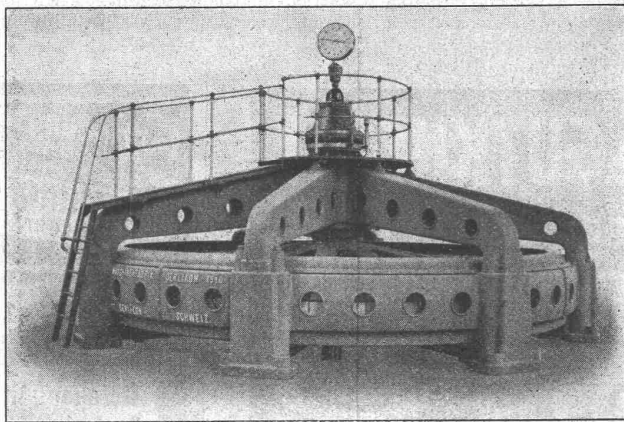
**B 4**

Asphalt-Emulsion als bester Mauerwerk-Anstrich, **Ersatz für Goudronierung**. Eindringen von Feuchtigkeit ausgeschlossen.  
Beste Referenzen.

**Asphalt-Emulsion A. G.**  
**ZÜRICH**

Rämistr. 5 — Tel. 4674

# MASCHINENFABRIK



Vertikalachsiger Drehstromgenerator für das Wasserwerk Bremen, 500 kVA, 7500 Volt, 50 Amp, 40 Touren per Minute (5 Stück geliefert).

## Generatoren

zur direkten Kupplung mit  
Niederdruck-Turbinen und Dampf-  
Turbinen,  
Turbo-Generatoren,  
Motoren, Transformatoren,  
Schaltanlagen.



Ingenieurbesuch, sachverständige Beratung,  
Offerten, Spezialdruckschriften und Referenzen auf  
Anfrage kostenlos.

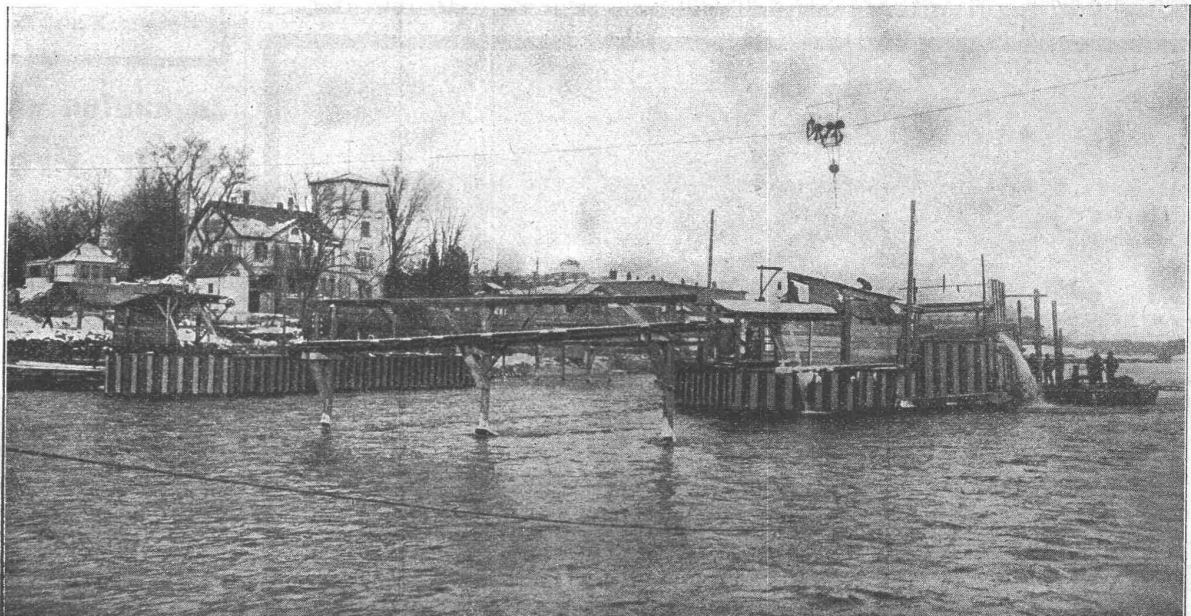
TELEGR-ADR:  
USINE OERLIKON

# OERLIKON

OERLIKON  
BEI ZÜRICH

## Deutsch-Luxemburgische Bergwerks- und Hütten-A.-G.

Abteilung: Dortmunder Union, Dortmund.



## Nietlose Spundwandeseisen, System „Larssen“

Vertreter für die Schweiz: Julius Schoch & Co., Zürich, Rüdenplatz 5, 7, 9