

Objektyp: **Advertising**

Zeitschrift: **Schweizerische Bauzeitung**

Band (Jahr): **67/68 (1916)**

Heft 6

PDF erstellt am: **20.09.2024**

### **Nutzungsbedingungen**

Die ETH-Bibliothek ist Anbieterin der digitalisierten Zeitschriften. Sie besitzt keine Urheberrechte an den Inhalten der Zeitschriften. Die Rechte liegen in der Regel bei den Herausgebern. Die auf der Plattform e-periodica veröffentlichten Dokumente stehen für nicht-kommerzielle Zwecke in Lehre und Forschung sowie für die private Nutzung frei zur Verfügung. Einzelne Dateien oder Ausdrucke aus diesem Angebot können zusammen mit diesen Nutzungsbedingungen und den korrekten Herkunftsbezeichnungen weitergegeben werden. Das Veröffentlichen von Bildern in Print- und Online-Publikationen ist nur mit vorheriger Genehmigung der Rechteinhaber erlaubt. Die systematische Speicherung von Teilen des elektronischen Angebots auf anderen Servern bedarf ebenfalls des schriftlichen Einverständnisses der Rechteinhaber.

### **Haftungsausschluss**

Alle Angaben erfolgen ohne Gewähr für Vollständigkeit oder Richtigkeit. Es wird keine Haftung übernommen für Schäden durch die Verwendung von Informationen aus diesem Online-Angebot oder durch das Fehlen von Informationen. Dies gilt auch für Inhalte Dritter, die über dieses Angebot zugänglich sind.

Ein Dienst der *ETH-Bibliothek*  
ETH Zürich, Rämistrasse 101, 8092 Zürich, Schweiz, [www.library.ethz.ch](http://www.library.ethz.ch)

<http://www.e-periodica.ch>

# August Wolfholz Presszementbau Akt.-Ges. Berlin W. 9, Königin Augustastr. 8 u. Wien I, Rathausstr. 2

## Abteilung A.: Tief- und Wasserbau.

**Wiederherstellung u. Verstärkung** schadhafter Bauwerke, :-: Brücken, Pfeiler und Fundamente :-:  
**Trockenlegung und Sicherung** von Tunnels, :-: Stollen, Schächten und Grundbauten :-:  
**Dichtung** von Docks, Schleusen, Brunnen, Gas- und Hochbehältern, Sperrmauern und Dämmen :-:

## Abteilung B.: Hochbau.

**Sanierung** einsturzdrohender Baudenkmäler und Monumentalbauten  
**Standfestmachung und Besserung** wankender Hochbauten, Türme und Kirchen  
**Schutz** von Gebäuden gegen Bergwerkschäden und Erdbewegungen  
**Trockenlegung** nasser Mauern mittelst Durchsägung und eingepresster Isolierschichten

## Abteilung C.: Gründungsarbeiten.

**Fundierung** schwerer Maschinen-Fundamente — **Staumauern und Wehrbauten** nach eig. Bauverfahren **Versteinerungen** d. Untergrundes  
**Pressbetonpfähle**  
Zementinpressungen — Bohrarbeiten

In- und ausländische Patente. — Erste Empfehlungen.

## Bedeutende Lastkraftwagenfabrik Norddeutschlands

sucht zu möglichst sofortigem Eintritt für die Konstruktion von Spezialfahrzeugen mit motorisch betriebener Kippvorrichtung, Windwerk, Strassenreinigungs-Vorrichtung etc. einen

## erfahrenen Ingenieur od. Techniker

flotten Zeichner. Ausführliche Angebote mit erschöpfender Auskunft über Bildungsgang, bisherige Tätigkeit, frühesten Eintritt und Gehaltsansprüche unter Chiffre B. W. 20619 an Postfach 20008, Zürich.

**PATENT-ANWÄLTE**  
**E. BLUM & C.** DIPL. INGENIEURE  
GEGRÜNDET 1878 · ZÜRICH · BAHNHOFSTR. 7A



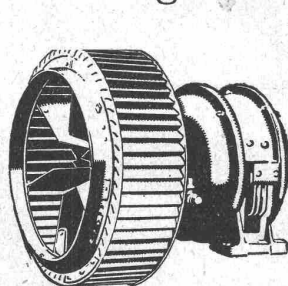
**CLICHÉS**  
**A. SULZER & CO**  
**ZÜRICH**  
TELEPH. 2912

## G. Meidinger & Co., Basel

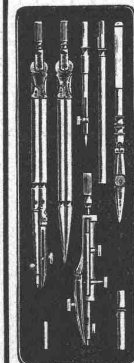
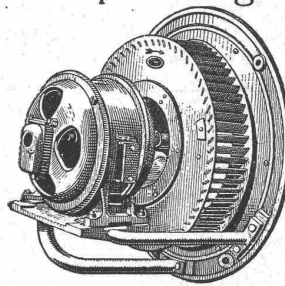
Spezialfabrik für Elektromotoren, elektrische Betriebe

Ventilatoren und Entstaubungs-Anlagen

Zentrifugal-Ventilatoren für alle Bedürfnisse der Industrie, geräuschlos laufend, mit garantiert geringstem Kraftverbrauch  
Luftfilter, Lüftungs- und Entstaubungs-Anlagen  
Trocknungs-, Entnebelungs- u. Spänetransportanlagen



Hochdruck-Ventilatoren für Schmelzfeuer, Cupolöfen, Schmelzöfen, Orgelgebläse.  
Elektromotoren

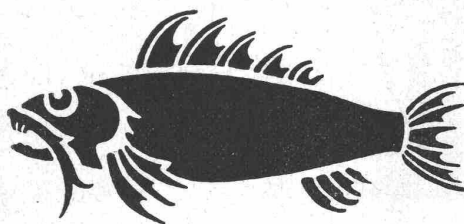


Präzisions-Reisszeuge  
**Clemens Riefler**  
Nesselwang u. München (Bayern)  
Gegründet 1841.  
Illustr. Preisliste kostenfrei.  
Die Zirkel der echten Rieflerreisszeuge sind am Kopf mit dem Namen Riefler gestempelt.  
In Zürich-Oerlikon bei J. Hallauer.

Neben unserem Prima Portland-Cement erfreut sich unser schnellbindender

## Fisch-Cement

Immer grösserer Beliebtheit. Dieser „Fisch-Cement“ eignet sich überall da, wo bis jetzt der französische Grenoble-Cement verwendet wurde, indem er die gleiche Bindezeit und Festigkeit besitzt.

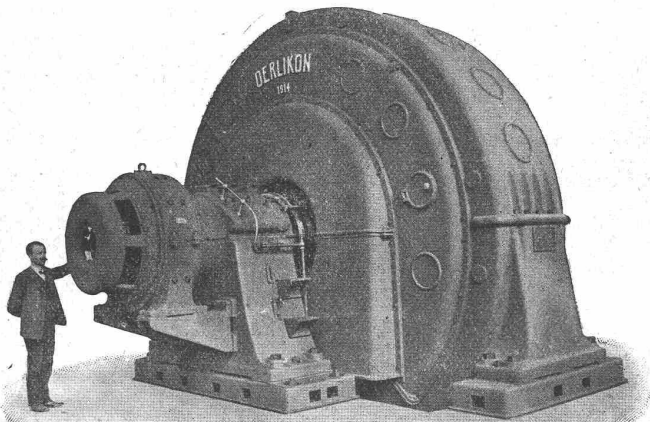


## Façon Grenoble-Cement

Dagegen ist er billiger und kann bei allen Händlern und Genossenschaften stets frisch in grösseren und kleinern Posten ab Lager bezogen werden, oder durch diese direkt ab Fabrik in ganzen oder kombinierten Wagen.

Jura-Cement-Fabriken Aarau und Wildegg.

# MASCHINENFABRIK



6500 kVA-Drehstromgenerator für Aarlisfos, 6000 Volt, 50 Per.,  
187,5 Umdrehungen per Minute.

Gleichstrom-, Wechselstrom- und  
Drehstrom-

## Generatoren

für

Beleuchtung, Kraftübertragung,  
Bahnbetrieb und Elektrolyse.

\*\*\*\*\*

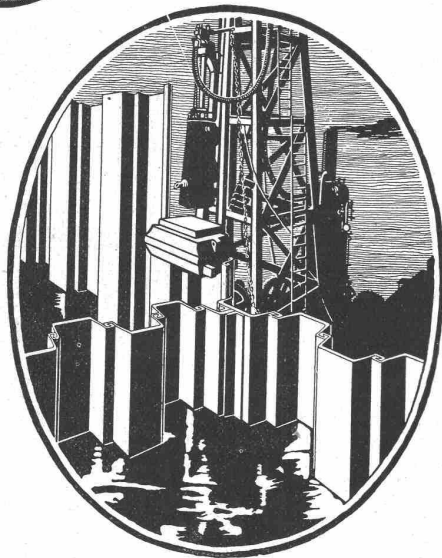
Ingenieurbesuch, sachverständige Beratung,  
Offerten, Spezialdruckschriften und Referenzen auf  
Anfrage kostenlos.

TELEGR-ADR:  
USINE OERLIKON

# OERLIKON

OERLIKON  
BEI ZÜRICH

## Deutsch-Luxemburgische Bergwerks- und Hütten-A.-G.



### Nietlose Spundwandeseisen System „Larssen“

Vertreter für die Schweiz:  
Julius Schoch & Co., Zürich  
Rüdenplatz 5, 7, 9.

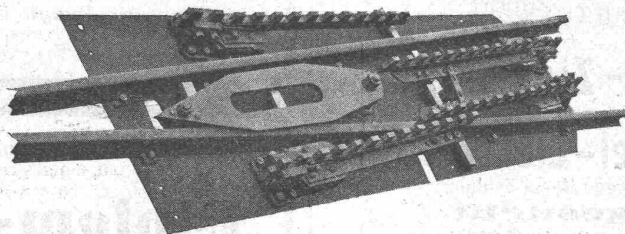


Abteilung: Dortmund Union



## Ateliers de Constructions Mécaniques de Vevey, Suisse

Aiguilles et Changements - Aiguilles  
anglaises pour tous systèmes de voie



Fourni aux C. F. F. chaque année depuis 1911

Chemins de fer Bex-Gryon-Villars en 1910  
Chemins de fer Aubonne-Allaman en 1907

Tramways Lausannois 1907, 1911  
Chemins de fer de la Gruyère 1907, 1911

### Bautechniker, Architekten auch Eisenbetoningenieurere

zum Entwurf und Bauleitung eines umfangreichen  
Industriebetriebes nach Oesterreich

**per sofort gesucht.**

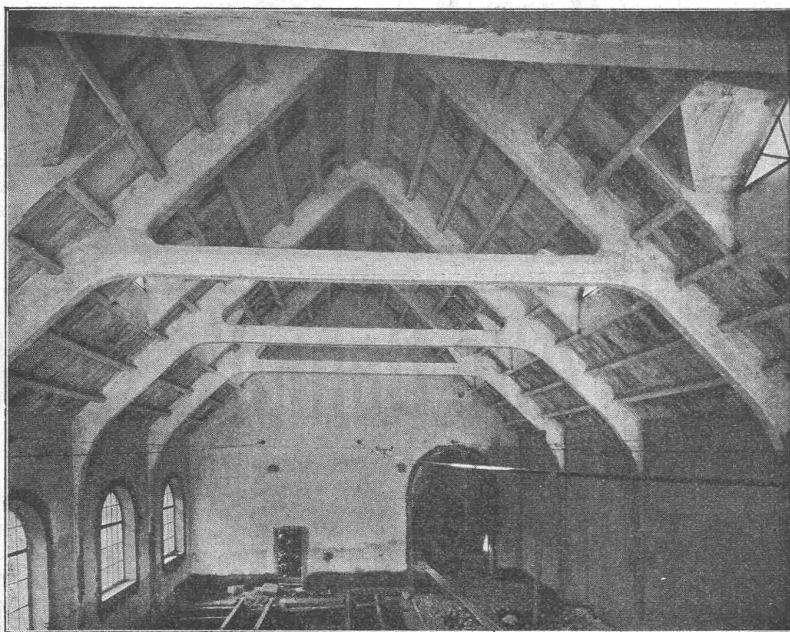
Offerten unter „W. T. 9857“ an  
Rudolf Mosse, Wien I, Seilerstätte 2.

### Technikum des Kantons Zürich in Winterthur

Fachschule für Bautechniker, Maschinentechniker, Elektrotechniker, Chemiker, Tiefbautechniker, Eisenbahnbeamte und Handel.  
Die Aufnahmeprüfung des Sommersemesters findet am 17. April 1916 statt. — Der Unterricht beginnt am Ostersdienstag den 25. April 1916.  
Anmeldungen sind bis spätestens den 28. Februar an die Direktion des Technikums zu richten. Programme und Anmeldeformulare werden gegen Rückporto zugesandt.

Die Direktion des Technikums.

# ED. ZÜBLIN & C<sup>IE</sup>.



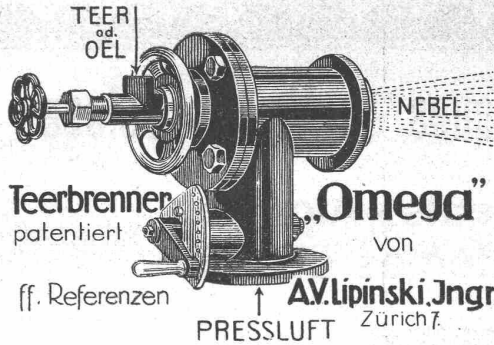
Remise der Chur-Arosa-Bahn in Chur. — Dachkonstruktion in Beton.

## ZÜRICH BASEL

Ingenieurbureau  
Bauunternehmung

#### SPEZIALITÄT:

Beton- und Eisenbetonbau  
Fabrikanlagen  
Verwaltungsgebäude  
Remisen  
Brücken  
Viadukte  
Fundationen  
etc. etc.



**Backer - Keilnuten - Ziehmaschine**

**und La Pointe Raumnadel - Ziehmaschine**

mit kürzester Lieferfrist gegen Kassa-Zahlung  
**zu kaufen gesucht.**  
 Gfl. Angebote zu richten unter Chiffre D. 207 G.  
 an die Schweiz. Annoncen-Expedition  
 Haasenstein & Vogler, St. Gallen.

**Eiserne Röhren**

in jeder Grösse für  
 Hochdruck - Wasserleitungen  
 Turbinenanlagen  
 Luftdruckleitungen und  
 Ventilationsröhren, Bogen  
 Formstücke  
 Reduktionen, T-Stücke etc.  
 Bohrröhren f. Tiefbohrungen  
 Blechreservoirs  
 Blechkamine etc.  
 fabriziert und liefert

**Röhrenfabrik  
 L. Wild, Muri**

(Aargau).

Lager in gusseisernen u. Mannes-  
 mann-Muffenrohr und Flanschen-  
 rohr, Turbinen, Schieber.



**„Sika“**

ist das beste Wasser- u. Feuchtigkeits-  
 Schutzmittel, widersteht über 60 m  
 Wasserdruck. Man verlange Referenzen.  
 Prospekte und Besuch

**Ausführung mit Garantie.**  
 Wasserdurchlässige Böden und Wände  
 werden mit schnellziehender „Sika“ ver-  
 dichtet.

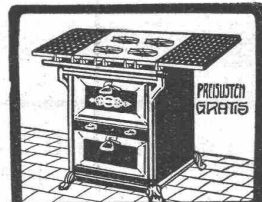
**Kaspar Winkler & Co.,**  
 ZÜRICH 5,  
 Neugasse 99 — Telephone 7462  
 Telegramme: „Sika“.  
 Ausland-Vertreter gesucht.

Für unser neu erbautes **Grosskraftwerk** suchen wir  
 tüchtige, in **Hochspannungsbetrieben** erfahrene

**Elektromonteuere**

zu sofortigem Eintritt. Angebote unter Angabe der  
 Lohnansprüche und Beifügung von Lebenslauf und  
 Zeugnisse erbeten an

**Elektrowerke Aktiengesellschaft, Betriebsleitung Zschor-  
 newitz, Post Gräfenhainichen, Kr. Bitterfeld, Pr. Sachsen.**



**OFENFABRIK  
 SURSEE**  
**GASHERDE  
 IN ALLEN GRÖSSEN**  
*Nachweisbar  
 sparsamste  
 leistungsfähigste  
 aller Systeme*

**Chamotte-Dinaswerke  
 Homburg (Pfalz) G. m. b. H.**  
 vorm. Gebr. Kiefer Gegr. 1874  
**Feuer- u. säurefeste Fa-  
 brikate** jeder Art, in jeder  
 Form, zu jedem Zweck.  
**Spezialität:** Hochbrennische  
 Steine und Mörtel.  
**Rohmaterialien** a. eigenen  
 Gruben: Sande, Klebsande, Tone,  
 höchster Feuerbeständigkeit.  
 60 000 Tonnen Jahresleistung.  
 Vertreten durch  
**Herrn Ig. Salis, Zürich 6**

**Gesucht**  
 für eine Fabrik für Kranbau und Wehrein-  
 richtungen der Mittel schweiz ein selbständiger  
 und leistungsfähiger  
**Statiker für Eisenkonstruktionen**  
 für dauernde Anstellung. Bewerber wollen  
 ihre Angaben (Nationalität, Alter, Bildungs-  
 gang, bisherige Tätigkeit, Gehaltsansprüche)  
 gefl. unter Chiffre Z. H. 533 an die Annoncen-  
 Exped. **Rudolf Mosse, Zürich, Limmat-  
 quai 34.** senden.

Für mein **technisches Bureau für Ingenieurbauten** suche  
 ich einen jungen, unverheirateten  
**Diplom-Ingenieur**  
 welcher befähigt ist, Entwürfe für Anschlussgleise und Indu-  
 striebahnen, sowie Tiefbauten aufzustellen und mich bei Ab-  
 wesenheit zu vertreten. Fertigkeit in Terrinaufnahmen und  
 im Nivellieren erforderlich. Meldungen mit **Zeugnisabschriften**,  
 Lebenslauf, Photographie und Gehaltsansprüche an **R. Müller**,  
 Kgl. Eisenbahnbaupinspektor a. D., **Dresden-A., Schnorrstr. 8 II.**

Jüngerer  
**Tiefbautechniker**  
 zur Anfertigung von Abrechnungen und zeichnerischen  
 Arbeiten zum **sofortigen Antritt gesucht.** Bewer-  
 bungen mit Lebenslauf und Zeugnisabschriften sind  
 unter Angabe der Gehaltsforderungen, der Militärver-  
 hältnisse und unter Beifügung eines Bildes zu richten an  
**Philipp Holzmann & Cie., G. m. b. H., Danzig**  
 Hansaplatz 13.

Tüchtiger, jüngerer  
**INGENIEUR**  
 zu sofortigem Eintritt in das Konstruktionsbureau einer  
 grossen schweizer. Unternehmung **gesucht.**  
 Bewerber müssen praktische Erfahrungen im Maschinen-  
 und allgemeinen Fabrikbau besitzen und die Ausführung  
 solcher Anlagen leiten können.  
 Offerten mit Photographie, Lebenslauf und Zeugnisab-  
 schriften unter Nennung der Gehaltsansprüche sind zu  
 richten unter Chiffre Z. W. 422 an die Annoncen-Exped.  
**Rudolf Mosse, Zürich, Limmatquai 34.**

**Alte Dampfkessel**  
 Wir sind Käufer von alten Dampfkesseln, ohne irgend-  
 welche Armaturen, zur Lagerung von flüssigen Roh-  
 stoffen. Offerten unter Angabe der Blechstärke und  
 des Volumeninhaltes erbeten an die  
**Schweiz. Viscosegesellschaft A.-G.  
 Emmenbrücke.**

**Stellen-Vermittlung des Schweiz. Ing.- und Arch.-Vereins. — Sekretariat Tiefenhöfe 11 (Paradeplatz), Zürich.**  
(Bewerber wollen Anmeldebogen verlangen. Stellensuchende zahlen Einschreibgebühr nur bei Separat-Ausschreibung).

### Offene Stellen:

In der Schweiz: Für sofort: **Ingenieur-Konstrukteur**, Hochschulbild., erfahren a. d. Gebiet der Hartzerkleinerung u. Transporteinricht. **286**  
Für sofort: 1 bis 2 jüngere **Masch.-Techniker**, flotte Zeichner für Detailkonstruktionen, Papiermaschinenbau. **304**  
Jüngerer, tüchtiger, theoretisch vorgebildeter **Konstrukteur** für Eismaschinenbau. **306**

In der Schweiz: **Techniker** für Eisenkonstruktionen (Hoch- und Brückenbau), geübter Zeichner auf Werkpläne. **320**  
Im Ausland: Erfahrene **Ingenieure und Konstrukteure** für Transmissions- und Gasbau. **262**  
Erfahrene **Ingenieure**, speziell für pneumat. Fundationen, Tunnelbau, Erdbetriebe und Betonbau. **310**

### Stellen suchen:

Junger **Ingenieur**, Statiker, in grosser Unternehmung (Eisenbahnbau) tätig gewesen, sucht ähnl. Stellung. Ev. Kapitalbeteiligung. **735**  
**Dipl. Bau-Ingenieur**, 5 Sprachen sprech., für Wasser- und Eisenbahnbau. **741**  
**Dipl. Bau-Ingenieur** mit Erfahrungen im Wasserbau, pneum. Fundationen, Konstrukt. in arm. Beton und Eisenbrückenbau. **747**

**Zivil-Ingenieur**, Leiter von öffentl. Arbeiten, sprachenkundig, sucht Lebensstellung. Öffentl. Arbeiten, arm. Beton usw. **755**  
Junger, dipl. **Bauingenieur**, mit Praxis im Eisenbahnbau, auf Bureau oder Bauplatz. **765**  
Ferner: **Architekten, Ingenieure und Techniker** aller Branchen, total 93.

## Hochbau- und Eisenbeton-Techniker

27 Jahre, Schweizer, gewandt auf Bureau u. Baustelle, sprachenkund.

### sucht

auf 1. April oder früher **Engagement.**

Offerten unter Chiffre Z. D. 454 an die Annoncen-Expedition

**Rudolf Mosse, Zürich,**  
Limmatquai 34.

## Architekt-Bauführer

sucht auf März 1916 od. später **Stellung** in Architekturbureau od. Baugeschäft der Schweiz oder Deutschland. Genannter ist selbstständiger Bauleiter u. Bauführer und mit allen einschlägigen Arbeiten vertraut. Offerten unter Chiffre Z. Z. 250 an d. Ann.-Exp.

**Rudolf Mosse, Zürich,**  
Limmatquai 34.

## Architekt Bauführer

sucht für sofort oder später **dauernde Stellung** in Architekturbureau oder Baugeschäft der Schweiz oder Süddeutschland. Selbständige, energische Kraft, la Zeugnisse. Auf Wunsch ev. Beteiligung. Offerten unt. Chiff. Z. F. 531 an die Annonc.-Exped.

**Rudolf Mosse, Zürich,**  
Limmatquai 34.

Aus dem Militärdienst entlassener tüchtiger

### Bauführer

dipl. Bautechniker, 25 Jahre alt, sucht auf 1. März **Stellung**. Prima Zeugnisse. Offert sind erbeten unt. Chiff. Z. B. 576 an die Annoncen-Expedition

**Rudolf Mosse, Zürich.**

## Bautechniker

gewesener Bauführer, auch im Baugeschäftsbetrieb erfahren, mit Zeugnissen und Referenz., **sucht Stelle**. Gefl. Offerten sub Chiff. Zag. E. 9 an die Annonc.-Exped.

**Rudolf Mosse, Bern.**

## Zu kaufen gesucht:

Ein noch guterhaltener **zylindr.**

## Lichtpaus-Apparat

für elektr. Belichtung.

Belichtungsfläche ca. 110×165 cm. Offerten mit Angabe des Preises, sowie einer kurzen Beschreibung des Apparates erbeten unter Chiffre Z. A. 501 an die Annoncen-Expedition

**Rudolf Mosse, Zürich,**  
Limmatquai 34.

## Zu verkaufen: Grösser. Quantum Stahldraht

4×5 mm Querschnitt. Gefl. Anfragen sub Chiffre Z. R. 367 an die Annoncen-Expedition

**Rudolf Mosse, Zürich,**  
Limmatquai 34.

## Dieselmotor

Zu verkaufen vollständige **guterhaltene Dieselmotoren-Anlage**, 120 HP., mit Drehstrom-Generator, 120 V 50 P und allem Zubehör. Anfragen sub R. 240 X. an die **Schweiz. Annoncen-Expedition A.-G.**, Haasenstein & Vogler, in Bern.

## MODELLE

für Hoch-, Tief- und Wasserbau. PAPIERMODELL-ATELIER. Fliegerstr. 15, J. SCHAER, Zürich 6.

## B 4

Asphalt-Emulsion als bester Mörtelzusatz für vollständig wasserdichte Verputze. **Bestes Mittel gegen Grundwasserandrang.**

**Asphalt-Emulsion A. G.**  
**Zürich**

Rämistr. 5 — Tel. 4674

## Patente

werden zu bescheidenen Bedingungen zuverlässig und **promptest verwertet**. Offerten unter Chiffre Z. C. 553 an die Annonc.-Expedition

**Rudolf Mosse, Zürich,**  
Limmatquai 34.

### Gebrauchte

### Eisenbahnschwellen

Zirka 6000 Stück gebrauchte Schwellen für 70 cm Spurweite sind Umstände halber sehr billig abzugeben. Dimensionen: Länge 120 bis 130 cm. Querschnitt: 10/12 bis 12/15. Auskunft erteilt

**Hektor Egger, Langenthal.**

## Zu verkaufen Waldung

etwa zwei Jucharten schöne schlagbare

Abfuhr äusserst günstig. Schriftliche Offerten bis 14. Februar an

**Wwe. Gamper**

Wiesenthal

b. Rosenthal-Wängli, Thurgau.

## Patentverkauf oder Lizenzabgabe

Der Inhaber des Schweizer Patentes Nr. 49728, betreffend:

„**Einrichtung zum Regeln der Abflussmengen aus einem Staubecken mit veränderlichem Wasserspiegel**“,

wünscht mit schweizerischen Fabrikanten in Verbindung zu treten behufs Verkaufs des Patentes, bezw. Abgabe der Lizenz für die Schweiz, zwecks Fabrikation des Patentgegenstandes in der Schweiz.

Reflektanten belieben sich um weitere Auskunft zu wenden an das Patentanwaltsbureau **E. Blum & C<sub>9</sub>**, Bahnhofstr. 74, Zürich 1.

## Bauland

In grösserer aufblühender Gemeinde am Zürichsee, mit mässigem Steuerfuss, Vorort v. Zürich, nahe Schiff- und Bahnstation, an zentraler Lage, sind zu günstigen Bedingungen ca. 1800 m<sup>2</sup> Bauland zu **verkaufen**. Offerten erbeten unter Chiffre Z. W. 597 an die Annoncen-Expedition

**Rudolf Mosse, Zürich,**  
Limmatquai 34.

## Patentverkauf oder Lizenzabgabe

Die Inhaberin des Schweizer Patentes Nr. 63470, betreffend: „**Pneumatische Bremse mit motorisch angetriebener Pumpe**“, wünscht mit schweizerischen Fabrikanten in Verbindung zu treten behufs Verkaufs des Patentes, bezw. Abgabe der Lizenz für die Schweiz, zwecks Fabrikation des Patentgegenstandes in der Schweiz.

Reflektanten belieben sich um weitere Auskunft zu wenden an das Patentanwaltsbureau **E. Blum & C<sub>9</sub>**, Bahnhofstr. 74, Zürich 1.

## Patentverkauf oder Lizenzabgabe

Die Inhaber des Schweizer Patentes Nr. 64234, betreffend:

„**Verfahren zur Konzentration von verdünnten Säuren**“, wünscht mit schweizerischen Fabrikanten in Verbindung zu treten behufs Verkaufs des Patentes, beziehungsweise Abgabe der Lizenz für die Schweiz, zwecks Fabrikation des Patentgegenstandes in der Schweiz.

Reflektanten belieben sich um weitere Auskunft zu wenden an das Patentanwaltsbureau **E. Blum & C<sub>9</sub>**, Bahnhofstr. 74, Zürich 1.

## Techn. Bücher

über Wasser-Brückenbau u. Statik von Ing. zu **kaufen gesucht**. Offerten unter Z. C. 353 an die Annoncen-Expedition

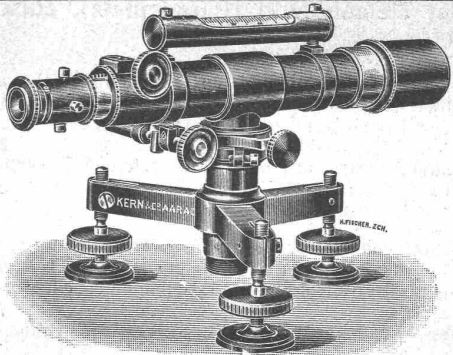
**Rudolf Mosse, Zürich,**  
Limmatquai 34.

## Zu verkaufen „Der Städtebau“

sämtliche Jahrgänge **zum halben Preise**. Offerten unter Chiffre Z. U. 595 an die Annoncen-Expedition

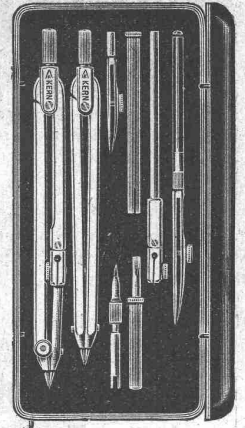
**Rudolf Mosse, Zürich,**  
Limmatquai 34.

Beim Einfordern von Prospekten wollen die w. Leser auf diese Zeitschrift Bezug nehmen.



**Kern**  
AARAU

Gegründet 1819  
Telegramme: Kern-Aarau  
Telephon 1.12



Universal-Instrumente  
Einachser-Triangulations-Theodolite, Einfache und  
Repetitions-Theodolite, Bautheodolite  
Nivell.-Instrum., Messtische u. Kippregeln, Kreuzscheiben  
Winkelspiegel, Prismen, Topograph. Rechenschieber

**Präzisions-Reisszeuge** in Argentan.



Gesetzlich geschützte  
Fabrikmarken



Kataloge gratis und franko durch:

Math.-mech. Institut Kern & Cie. A.-G., Aarau.



**BESTER ROSTSCHUTZ!**



**Passivol**

ist auf streng wissenschaftlicher Grundlage auf-  
gebaut und glänzend begutachtet. Uebertrifft in  
seiner Wirkung alle bisher verwendeten Rostschutz-  
mittel. Verschiedene Qualitäten für verschiedene  
Verwendungszwecke.

Patentiert in der Schweiz  
Deutschland  
Frankreich  
Belgien  
England etc.

Prospekte und Muster durch:

**Standard Lack- & Farbenwerke, Altstetten-Zürich**

**Tiefbau und Eisenbetongesellschaft A.-G.**

Telephon Nr. 7763

**ZÜRICH**

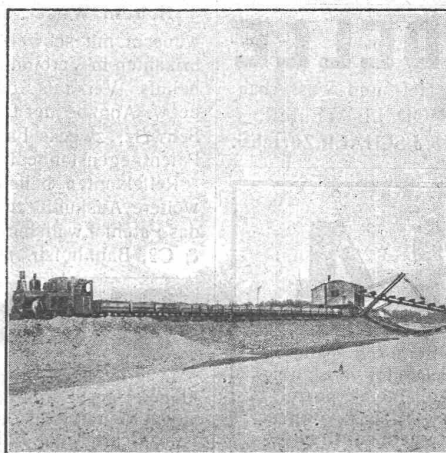
Telegr.-Adr.: Betonpahl

Ingenieurbureau und Bauunternehmung  
für Projektierung und Ausführungen von

**Hoch- und Tiefbauten aller Art**

**Hochbauten:**

Speziell Industriebauten in  
armiertem Beton, Fabrik-  
anlagen, Lagerhäuser, Silos,  
Reservoir, Wassertürme,  
Dachstühle, Decken etc.  
nach eigenen, bewährten  
Systemen



**Tiefbauten:**

Bahnbau, Wasserbau,  
Brückenbau, Tunnelbau,  
Trocken- und Nass-  
Baggerungen,  
Fundierungen mit  
Simplex-Betonpfählen  
etc.

**Erste Referenzen von  
Behörden u. Privaten**

**Erste Referenzen von  
Behörden u. Privaten**

Bei Bestellungen wolle man sich auf die „Schweizerische Bauzeitung“ beziehen.