

Objektyp: **FrontMatter**

Zeitschrift: **Schweizerische Bauzeitung**

Band (Jahr): **67/68 (1916)**

Heft 25

PDF erstellt am: **26.09.2024**

Nutzungsbedingungen

Die ETH-Bibliothek ist Anbieterin der digitalisierten Zeitschriften. Sie besitzt keine Urheberrechte an den Inhalten der Zeitschriften. Die Rechte liegen in der Regel bei den Herausgebern. Die auf der Plattform e-periodica veröffentlichten Dokumente stehen für nicht-kommerzielle Zwecke in Lehre und Forschung sowie für die private Nutzung frei zur Verfügung. Einzelne Dateien oder Ausdrucke aus diesem Angebot können zusammen mit diesen Nutzungsbedingungen und den korrekten Herkunftsbezeichnungen weitergegeben werden. Das Veröffentlichen von Bildern in Print- und Online-Publikationen ist nur mit vorheriger Genehmigung der Rechteinhaber erlaubt. Die systematische Speicherung von Teilen des elektronischen Angebots auf anderen Servern bedarf ebenfalls des schriftlichen Einverständnisses der Rechteinhaber.

Haftungsausschluss

Alle Angaben erfolgen ohne Gewähr für Vollständigkeit oder Richtigkeit. Es wird keine Haftung übernommen für Schäden durch die Verwendung von Informationen aus diesem Online-Angebot oder durch das Fehlen von Informationen. Dies gilt auch für Inhalte Dritter, die über dieses Angebot zugänglich sind.

Schweizerische Bauzeitung

Abonnementspreis:

 Schweiz 25 Fr. jährlich
 Ausland 30 Fr. jährlich

Für Vereinsmitglieder:

 Schweiz 20 Fr. jährlich
 Ausland 24 Fr. jährlich
 sofern beim Herausgeber
 :: abonniert wird ::

WOCHENSCHRIFT
FÜR BAU-, VERKEHRS- UND MASCHINENTECHNIK.

GEGRÜNDET VON A. WALDNER, ING. HERAUSGEBER A. JEGHER, ING., ZÜRICH

Verlag des Herausgebers. — Kommissionsverlag: Rascher & Cie., Zürich und Leipzig

ORGAN

DES SCHWEIZ. ING.- & ARCHITEKTEN-VEREINS & DER GESELLSCHAFT EHEM. STUDIERENDER DER EIDG. TECHN. HOCHSCHULE.

Insertionspreis:

 4-gespalt. Pettzelle oder
 deren Raum . 30 Cts.
 Haupttitelseite: 50 Cts.
 Alleinige Inseraten-An-
 nahme: Rudolf Mosse,
 Annoncen-Expedition,
 Zürich, Basel und deren
 Filialen und Agenturen

Eisenkonstruktionen Konstruktionswerkstätte Nidau (Bern) G. Wolf & Cie.

 Für technische Vorarbeiten und Projekte
 im Strassen-, Wasser- und Eisenbahnbau, sowie für Wasserversorgungen und
 Bahnhofsanlagen empfiehlt sich
Carl Frey, Ing., Reussport 3, Luzern, gew. Ing. I. Kl. der S.B.B.

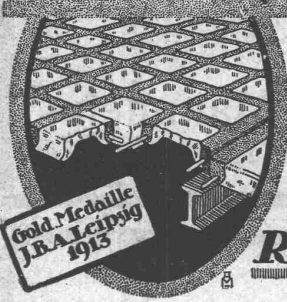
Glas-Eisen-Beton

SYSTEM KEPPLER
**Für Fußboden
Dächer & Wände**

 Große Tragfähigkeit. Billig in der Her-
 stellung. Minimale Unterhaltungskosten.
 Feuerfester. Leicht zu reinigen.
 Kein Anstrich nötig.

Vertreter:
Rob. Loofer, Zürich 4

Badener-Str. 41



„GRANIT“

A.-G. H. Schulthess à Personico (Tessin)

 Direktion in Lavorgo (Tessin)
 Telefon Nr. 9

 Zweigbureau: Eichstrasse 9, Zürich 3
 Telefon Nr. 66.75

 Ausgedehnte Steinbrüche und Werkplätze
 bei Personico (Station Bodio), Cresciano
 (Station Osogna), Tenero (Station Gordola)
 und im Verzascatal.

 Werkplatz f. dringende Arbeiten u. Reparaturen:
 Haldenstrasse, Zürich.

Spezialität:

Weisser Verzascagränit

für bessere Treppenanlagen.

 Lieferantin sämtlicher innerer Treppenanlagen zur
 Universität Zürich, zum Naturwissenschaftlichen und
 Land- und Forstwirtschaftlichen Institut der Eidgen.
 Technischen Hochschule, Bezirksgebäude Zürich.

Metall-Giesserei

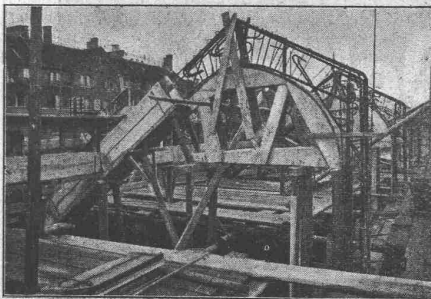
 übernimmt einschlägige Arbeiten in Bronze-, Messing- und
 Aluminium-Guss etc. zu billigsten Preisen bei prompter und
 sorgfältiger Ausführung. (Artikel für Kriegszwecke ausgeschlossen).

Neyer & Co., Metallgiesserei, Zürich 1

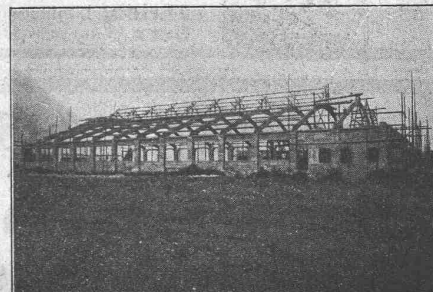
Usterlstrasse 1 — Telefon 6659

Terner & Chopard, Ingenieurbureau, Zürich

Eisenbetonbau im Hoch- und Tiefbau


 Shedbau in arm. Beton der Seidenfärberei J. Meyer,
 an der Limmatstrasse in Zürich 5.

 Foundationen
 Brückenbau
 Wasserbauten
 Reservoirs, Silos
 Massivdecken
 nach eig. bewährten Systemen
 Hochbauten
 aller Art

Spez. Industriebau

 Neue Reparaturwerkstätte der Lötschbergbahn in Bönigen
 im Bau (arm. Beton in Verbindung mit Heizerkonstruktion).

Aus der Referenzliste ausgeführter Bauten: Neues Aufnahmegebäude der S. B. B. in St. Gallen. Land- und forstwirtschaftliches Institut an der Eidgen. Techn. Hochschule Zürich. Ueberfahrtsbrücke der Bern-Lötschberg-Simplonbahn in Spiez. Transitpostgebäude der S. B. B. in Basel. Schulhaus-Neubauten im Letten der Stadt Zürich. Neues Tramdepot auf dem Dreispitz der Basler Strassenbahnen u. a. m.