

Objektyp: **Advertising**

Zeitschrift: **Schweizerische Bauzeitung**

Band (Jahr): **67/68 (1916)**

Heft 21

PDF erstellt am: **24.09.2024**

Nutzungsbedingungen

Die ETH-Bibliothek ist Anbieterin der digitalisierten Zeitschriften. Sie besitzt keine Urheberrechte an den Inhalten der Zeitschriften. Die Rechte liegen in der Regel bei den Herausgebern. Die auf der Plattform e-periodica veröffentlichten Dokumente stehen für nicht-kommerzielle Zwecke in Lehre und Forschung sowie für die private Nutzung frei zur Verfügung. Einzelne Dateien oder Ausdrucke aus diesem Angebot können zusammen mit diesen Nutzungsbedingungen und den korrekten Herkunftsbezeichnungen weitergegeben werden. Das Veröffentlichen von Bildern in Print- und Online-Publikationen ist nur mit vorheriger Genehmigung der Rechteinhaber erlaubt. Die systematische Speicherung von Teilen des elektronischen Angebots auf anderen Servern bedarf ebenfalls des schriftlichen Einverständnisses der Rechteinhaber.

Haftungsausschluss

Alle Angaben erfolgen ohne Gewähr für Vollständigkeit oder Richtigkeit. Es wird keine Haftung übernommen für Schäden durch die Verwendung von Informationen aus diesem Online-Angebot oder durch das Fehlen von Informationen. Dies gilt auch für Inhalte Dritter, die über dieses Angebot zugänglich sind.

Ein Dienst der *ETH-Bibliothek*
ETH Zürich, Rämistrasse 101, 8092 Zürich, Schweiz, www.library.ethz.ch

<http://www.e-periodica.ch>

Gusseis. Schienenplatten

System Hanomag, D. R. P. und D. R. G.

für billige u. zweckentsprechende Geleis-
anlagen in Werkstätten aller Art,
wie Lokomotivschuppen, Eisenbahn-
werkstätten, Lokomotiv- und Wag-
gonfabriken, Werften, Maschinen-
fabriken, Schlachthäusern usw. liefert
für Süddeutschland und die Schweiz

Joseph Vögele, Mannheim
Abteilung Memagwerk

Ia. komprimierte und abgedrehte, blanke



Vereinigte Drahtwerke A.-G., Biel

Blank und präzis gezogene



jeder Art in Eisen und Stahl.
Kaltgewalzte Eisen- und Stahlbänder bis 300 mm Breite.
Schlackenfreies Verpackungsbandeisen.

Grosser Ausstellungspreis Schweizer. Landesausstellung Bern 1914

Verband schweizerischer Patentanwälte.

E. Imer-Schneider, Ingenieur, Genf
E. Blum & Co. A.-G., Ingenieure, Zürich
H. Kirchhofer, Ingenieur, Zürich
vorm. Bourry-Séquin & Co.

A. Ritter, Ingenieur, Basel
Ed. v. Waldkirch, Advokat, Bern
Naegeli & Co., Ingenieure, Bern
A. Mathey-Dorel, Ing., Chaux-de-Fonds

Patentverwertungs-Offerten

1. Der Inhaber des Schweizerpatentes Nr. 35463 betreffend **Offen zur Behandlung von Gasen und Gasgemischen mittels beweglicher elektrischer Lichtbögen**, wünscht mit schweizerischen Fabrikanten in Verbindung zu treten behufs Verkaufs des Patentes, bezw. Abgabe der Lizenz für die Schweiz, zwecks Fabrikation des Patentgegenstandes in der Schweiz.

Reflektanten belieben sich um weitere Auskunft zu wenden an das Patentanwaltsbureau **E. Blum & Co.**, Bahnhofstr. 74, Zürich I.

2. Der Inhaber des Schweizerpatentes Nr. 59374, **Scheibenverschluss an Flaschen und ähnlichen Gefässen**, Nr. 59859 und 60301, **Maschine zum Herstellen von Verschlussstöpseln für Flaschen o. dgl.**, Nr. 60890, **Vorrichtung zum Zuführen von Arbeitsstücken von einem Behälter für dieselben nach einer Arbeitsstelle**, wünscht mit schweizerischen Fabrikanten in Verbindung zu treten behufs Verkaufs des Patentes, bezw. Abgabe der Lizenz für die Schweiz, zwecks Fabrikation des Patentgegenstandes in der Schweiz.

Reflektanten belieben sich um weitere Auskunft zu wenden an das Patentanwaltsbureau **E. Blum & Co.**, Bahnhofstr. 74, Zürich I.

3. Die Inhaber des schweizerischen Patentes Nr. 56105, vom 10. Nov. 1910, auf: **Dampfkochapparat mit Einleitung von Dampf in das Wasser des Kochkessels**, wünschen das Patent zu verkaufen, in Lizenz zu geben oder anderweitige Vereinbarungen für die Fabrikation in der Schweiz einzugehen.

Anfragen befördert **H. Kirchhofer vorm. Bourry-Séquin & Co.**, Ingenieur- und Patentanwaltsbureau, in Zürich I, Löwenstrasse 51.

4. Der Inhaber des schweizerischen Patentes Nr. 67530, vom 4. Nov. 1913, auf: **Dampfkocheinrichtung mit Mehrfachöfen zum Kochen von Fleisch zum gleichzeitigen Schmoren in seinem eignen Saft**, wünscht das Patent zu verkaufen, in Lizenz zu geben oder anderweitige Vereinbarungen für die Fabrikation in der Schweiz einzugehen.

Anfragen befördert **H. Kirchhofer vorm. Bourry-Séquin & Co.**, Ingenieur- und Patentanwaltsbureau, in Zürich I, Löwenstrasse 51.

5. Der Inhaber des schweizerischen Patentes Nr. 69308, vom 15. Dez. 1913, auf: **Maschine zum Verkapseln von Flaschen und anderen Gefässen**, wünscht das Patent zu verkaufen, in Lizenz zu geben oder anderweitige Vereinbarungen für die Fabrikation in der Schweiz einzugehen.

Anfragen befördert **H. Kirchhofer vorm. Bourry-Séquin & Co.**, Ingenieur- und Patentanwaltsbureau, in Zürich I, Löwenstrasse 51.

6. Die Vacuum Brake Co. Ltd. in London, Inhaberin der schweizerischen Patente: Nr. 32002 auf: **Einrichtung, um bei Luftsaugbremsanlagen die Schnellbremsung vom Führerstand aus einleiten, aber vom letzten Wagen aus nach vorne fortschreiten lassen zu können**, und Nr. 33061 auf: **Kolben für Luftsaugbremszylinder**, wünscht mit schweizerischen Fabrikanten bezw. Interessenten in Verbindung zu treten, um die Patente zu verkaufen, in Lizenz zu geben oder anderweitige Vereinbarungen für die Fabrikation in der Schweiz einzugehen.

Anfragen sind zu richten an Ingr. **R. Zehnder-Spörry**, Direktor, in Montreux.

7. Die Inhaberin des schweizerischen Patentes Nr. 62531, vom 3. Okt. 1912, auf: **Gaserzeuger mit Vorrichtung für Unterbeschickung**, wünscht das Patent zu verkaufen, in Lizenz zu geben oder anderweitige Vereinbarungen für die Fabrikation in der Schweiz einzugehen.

Anfragen befördert **H. Kirchhofer vorm. Bourry-Séquin & Co.**, Ingenieur- und Patentanwaltsbureau, in Zürich I, Löwenstrasse 51.

8. Die Inhaberin des schweizerischen Patentes Nr. 66916, vom 22. Jan. 1914, auf: **Kegelfeder, bei welcher das Federband eine von seinem mittleren Teile nach den beiden Enden hin allmählig abnehmende Stärke besitzt**, wünscht das Patent zu verkaufen, in Lizenz zu geben oder anderweitige Vereinbarungen für die Fabrikation in der Schweiz einzugehen.

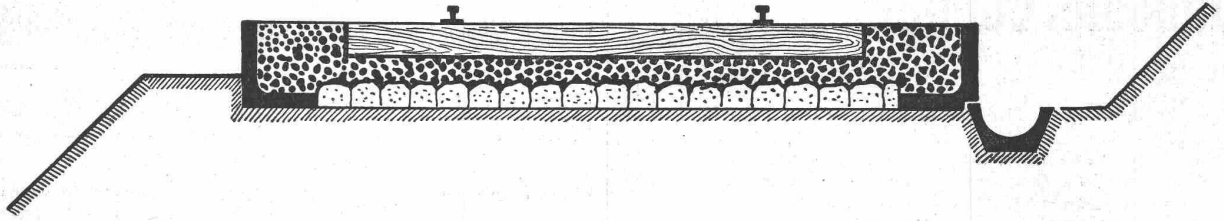
Anfragen befördert **H. Kirchhofer vorm. Bourry-Séquin & Co.**, Ingenieur- und Patentanwaltsbureau, in Zürich I, Löwenstrasse 51.

9. Die Inhaber folgender schweizerischer Patente wünschen mit schweizerischen Fabrikanten, bezw. Interessenten in Verbindung zu treten und sind gerne bereit, Lizenzen zu erteilen oder die Patente zu verkaufen. Nr. 67258, vom 9. Okt. 1913, **Röder & Raabe A.-G.**, auf: **Verfahren zur Herstellung von Kunstschwamm**. Nr. 62250, vom 3. Okt. 1912, **G. Oppermann**, auf: **Bremsbeschleuniger an Steuerventilen für Druckluftbremsen von Eisenbahnzügen**. Nr. 35410, vom 30. Okt. 1905, **J. W. Cloud**, auf: **Triple valve à action accélérée pour freins à fluide sous pression**. Nr. 61421, vom 18. Dezember 1911, **Bedford & Williams** und Zusatz-Patente Nr. 63930 bis 63938, auf: **Verfahren zur Behandlung von Leinöl mit Wasserstoff zwecks Gewinnung eines industriell verwertbaren Fettes**. Nr. 61925, vom 18. Dez. 1911, **Bedford & Williams**, auf: **Verfahren zur Behandlung von Oelsäure mit Wasserstoff**. Nr. 67449, vom 25. Nov. 1913, **Autokal Syndicate Limited**, auf: **Einstellvorrichtung für Rechenmaschinen, Typensetzmaschinen und ähnliche Maschinen**.

Gefl. Offerten oder Vorschläge werden durch Herrn **E. Imer-Schneider**, Ingenieur-Conseil, 8, Bd. James Fazy, in Genf, weiterbefördert.

10. Die Inhaber folgender schweizerischer Patente wünschen mit schweizerischen Fabrikanten, bezw. Interessenten in Verbindung zu treten und sind gerne bereit, Lizenzen zu erteilen oder die Patente zu verkaufen. Nr. 38235, vom 14. Nov. 1906, **Vickers Sons & Maxim Limited**, auf: **Wassermantel für automatische Feuerwaffen**. Nr. 63741, vom 22. Nov. 1912, **G. Oppermann**, auf: **Einkammer-Druckluftbremse**. Nr. 42009, vom 23. Nov. 1907, **Compagnie Internationale pour le Chauffage des Chemins de Fer, Syst. Heintz Ltd. & J. W. Cloud**, auf: **Helzkörper für Dampfheizung**. Nr. 63658, vom 30. Nov. 1912, **J. W. Cloud**, auf: **Rohrverbindung**. Nr. 66684, vom 20. Okt. 1913, **L'Electro-Cireuse „Unic“** auf: **Elektrisch angetriebene Parkettwischmaschine**. Nr. 59412, vom 30. Nov. 1911, **Société Chimique des Usines du Rhône**, Anct. **Gilliard, P. Monnet & Cartier**, auf: **Verfahren zur Acetylenisierung von Zellstoff**.

Gefl. Offerten oder Vorschläge werden durch Herrn **E. Imer-Schneider**, Ingenieur-Conseil, 8, Bd. James Fazy, in Genf, weiterbefördert.



Patent-Randwinkel aus Ferro-Beton

zur Festhaltung des Schotterbettes und angebautem
Entwässerungskanal
Grosse Raumersparnis, kein Entweichen des Schotters möglich.

A.-G. HUNZIKER & C^{IE}
Zürich-Brugg-Olten-Brig

Gasgefüllte
Wotan-Lampen



*Neueste,
sofort lieferbare Typen:*

25 Watt · 100-130 Volt,
40 Watt · 140-165 Volt,
60 Watt · 200-230 Volt.

Siemens-Schuckertwerke-Zweigbureau Zürich

Eisenkonstruktionen

Brücken, Hochbauten, Masten, Gasbehälter
Reservoirs, Krane, eiserne Fenster etc.

Wartmann, Valette & Cie., Brugg.

Spiegelfabrik

Spezialität: Facetten- und
Zierschliffspiegel in jeder
Form und Grösse.



Glaschleiferei

für Facettenglas, Glas-
platten für Möbel, Verkaufs-
tische u. Schaufenster.

Gebr. Giesbrecht, Bern.

Rud. Maag & Cie
Vorretter
der
A.-G. Brown.
Bovori & Cie.
Baden.
Motorenlager in
Zürich

Elektrische
Licht- & Kraft-
Anlagen.
Gessnerallee 28
Zürich 1

Tf. 3540

Elektro-Mechan. Reparatur - Werkstätte

Zürich

BURKHARD & HILTPOLD

Hardturmstrasse 121 — Fabrik Orion

Telegr.: Elektromechan. Zürich 5 Telephon: Nr. 8355

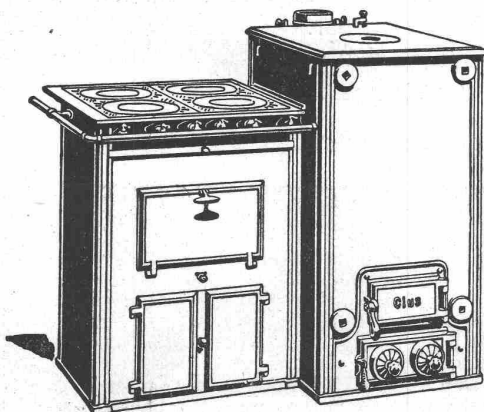
Tramhaltestelle Hardstrasse.

Reparatur, Umwicklung, Instandstellung, Umtausch,
Kauf, Verkauf und Vermietung elektrischer Maschinen,
Motoren, Transformatoren etc. etc.



GESELLSCHAFT DER LUDW. VON ROLL'SCHEN EISENWERKE

FILIALE: **EISENWERK CLUS** KT. SOLOTHURN



Man verlange Broschüre Nr. 113 über
Cluser Centralheizungsartikel.

CLUSER HEIZKESSEL

für Warmwasser- und Niederdruck-Dampfheizung
sowie für gewerbliche Anlagen.

Bewährtes System.

Einfache Bauart und Aufstellung.

Bequeme Reinigung während dem Betriebe.

Radiatoren, 55 verschiedene Modelle.

Rippenröhren und Rippenheizkörper, Wärmeplatten, Ventile,
Formstücke, gusseiserne und schmiedeiserne Flanschen.

Zu beziehen durch die Installationsfirmen.

Wir suchen zu baldigem Eintritt für unsere

Dampfkessel-Konstrukteur

abteilung durchaus tüchtigen, im allgemeinen, u. wenn möglich auch im Hochleistungs-Kesselbau erfahrenen

Nur Bewerber, die sich über ihre Befähigung ausweisen können u. die französische Sprache beherrschen, werden berücksichtigt. Schriftl. Anmeldungen unter Darlegung des Bildungsganges, Angabe der Gehaltsansprüche etc. an

Gebrüder Sulzer, A.-G., Winterthur.

Leitungsstangen

aus prima Bergholz, gemäss eidg. Vorschriften, mit Kupfervitriol imprägniert, liefert die

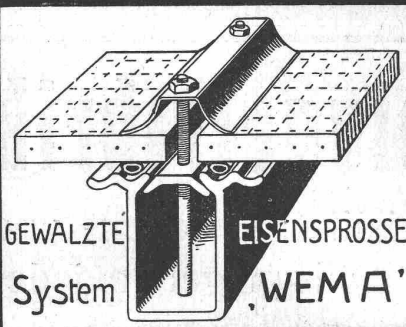
Imprägnier-Anstalt E. Lüthi, Burgdorf



Siegrist & Stokar
Schaffhausen (Schweiz)
Spezialfabrik für Zeichenutensilien

Zeichentische, Parallelführung
Marke „Siesto“.

KITTLOSE GLASDÄCHER FÜR EINFACHE & DOPPELVERGLASUNG



GEWALZTE System EISENSPROSSE 'WEMA'

Martin Keller
ZÜRICH
Neu Seidenhof.

Neu! Neu! Neu!

Rotierende Kompressoren und Vakuumpumpen

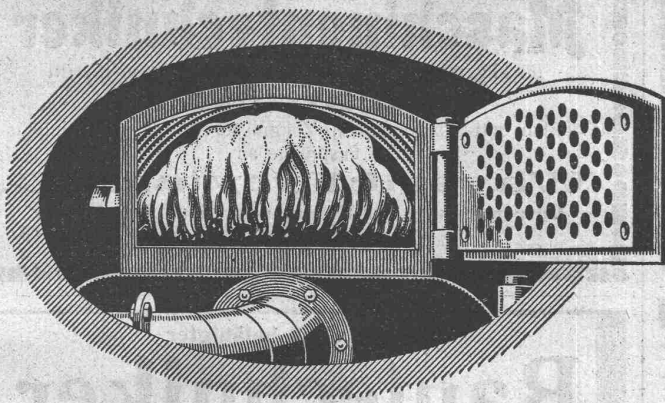
für Drücke bis 8 Atm. resp. Vakuum bis 99 Prozent.



- Direkte Kupplung mit Elektromotoren oder Riemenbetrieb.
- Ruhiger Gang, Luftförderung ohne Stösse. Keine Ventile oder andere Steuerorgane.
- Geringe Abnutzung infolge der patentierten Entlastungsringe.
- Grösste Betriebssicherheit bei geringster Wartung. Kleinster Raumbedarf, geringe Gewichte, daher überall aufstellbar, auch fahrbar.
- Geringe Kosten für Anschaffung, Fundamente und Montage.

Prospekte und Kostenvoranschläge auf Verlangen.

SCHWEIZERISCHE LOKOMOTIV- UND MASCHINEN-FABRIK WINTERTHUR



Bühler's
Unterwindfeuerung
 eignet sich am vorzüglichsten für
Koksverfeuerung

Einfacher Einbau ohne teure Apparate. Besichtigung der Anlagen in unserem Werke erbeten

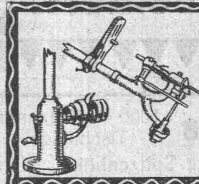
GEBRÜDER BÜHLER, UZWIL (SCHWEIZ)
 Maschinenfabrik und Giessereien

Junger, energischer Mann

(Schweizer), Absolvent der Maturität, sucht per sofort Stelle auf

Baubureau (Hoch- o. Tiefbau)

Suchender ist federgewandt und auch im Zeichnen und in der Kalkulation gut bewandert, ebenso der deutschen und italienischen Sprache mächtig. Gefl. Offerten unt. Chiffre Z.U. 5195 an **Rudolf Mosse, Zürich, Limmatquai 34.**



H.O. SCHMID ZÜRICH 8
Autogene Schweisswerkstätte
 für Massenartikel & Maschinenbestandteile jeder Art.
 Telefon 194 Mühlebachstr. 123/25

Beteiligung.

Ingenieur (Schweizer) mit abgeschlossener techn. Hochschulbildung (Zürich) und langjähriger praktischer Erfahrung im Tiefbauwesen, sucht sich an bestehendem, gut eingeführtem techn. Unternehmen mit grösserer Summe aktiv zu beteiligen. Detaillierte Offerten unter Chiffre Z. V. 5196 an die Ann.-Exp. **Rudolf Mosse, Zürich, Limmatquai 34.**

Teermakadam - Beläge

für
Strassen — Trottoirs — Bahnhofperrons
 Staubfrei .: Schlammfrei .: Stets trocken .: Geräuschlos
 Mehrere 100 000 m² eingebaut

Prospekte :: Offerten :: Referenzen

Schweizerische Strassenbau-Unternehmung A.-G.
 Aeberli-Makadam- und Asphaltwerke
Solothurn Telefon 6.33

Vertreter in Bern, St. Gallen, Luzern, Zürich
 Telefon 48.44 3231 2102 91.40

ECONO

der ideale
Staubsauger
 für Gleich- und Wechselstrom ist unübertroffen!

Einfachste Handhabung
 :: Leicht transportabel ::
 Grösste Leistungsfähigkeit

Fordern Sie Prospekt
 und Angebot

Lokalvertreter gesucht

General-Vertretung für die
 Schweiz :

Schweiz. Uhren-Export A.-G.
Solothurn



Aluminiumwarenfabrik
Gontenschwil A.-G.

Menziken (Aargau)
 Fabrik-„Standard“-Marke

Aluminium Riemenscheiben **Aluminium**
 Kochgeschirr, Sandguss
 Stangen, Blech, Draht, Folien
 Profile, Techn. Artikel
 Präzisionsguss
 Autogene Schweissung

Auf sofort oder später suchen wir
für unseren Personen-Automobilbau

Konstrukteure und Zeichner

welche schon mehrjährige gleiche Tätigkeit aufweisen können.
Angebot mit Angabe der bisherigen Tätigkeit, Eintrittstermin,
Zeugnisabschriften, Gehaltsansprüchen erbeten an

Hansa-Lloyd-Werke, Aktiengesellschaft, Bremen
Werk Varel (Oldenburg).

Eisenbeton - Bauführer

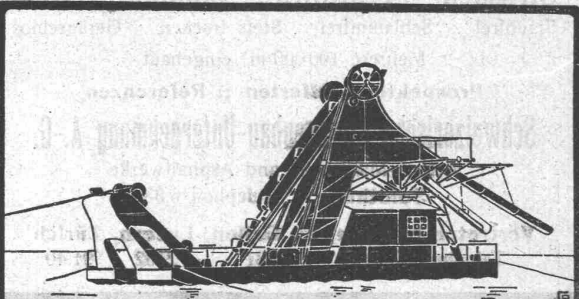
somit von grosser Unternehmung gesucht.
Solche mit Erfahrungen im Silobau bevor-
zugt. Neben fachlicher Tüchtigkeit müssen
die Bewerber Erfahrung im Verkehr mit
Polieren, Arbeitern und Bauherren besitzen.
Die Stellung ist bei Bewährung dauernd.

Carl Brandt, Düsseldorf.

Universal-Fräsmaschine 1000 — 1200 mm
Tischlänge

Wellendrehbank 250—300 mm Spitzenhöhe, 10 m
Drehlänge, neu oder sehr gut er-
halten, **zu kaufen gesucht.** — Schriftliche Offerten an

Düsseldorfer Maschinenbau-Aktiengesellschaft,
vorm. J. Losenhausen, Düsseldorf-Grafenberg.



OEHLER & AARAU
SCHWIMMBAGGER MIT U.
OHNE SORTIERVORRICHTUNG

Spezialfabrik für Förderanlagen

Rollmaterial	Becherwerke
Luftseilbahnen	Transportschnecken
Bremsberge	Schüttelrinnen
Rangieranlagen	Gurtenförderer
Hängebahnen	Elevatoren etc. etc.
Elektrische u. Motorlokomotiven	

Maschinentechniker

für allgemeinen Maschinenbau zu sofortigem Eintritt
gesucht.

Offerten mit Photographie, Zeugnisabschriften und Gehalts-
ansprüche an

Wayss & Freytag A.G.

Unternehmung für Beton- und Eisenbetonbauten
Neustadt an der Haardt.

Zechnerisch befähigter

Bautechniker

für Bauleitung und Abrechnung **sofort gesucht.**
Aug. Wiegand, Architekt, Ortelsburg (Ostpr.)

Ingenieure u. Techniker

möglichst mit Praxis im Eisenbetonbau
von grosser Unternehmung **gesucht.**

Carl Brandt, Düsseldorf

Gesucht Masch. - Techniker

mit mindestens 2 Jahren guter Konstruk-
tionspraxis für das technische Bureau
einer schweizerischen Giesserei mit
mechanischen Werkstätten. — Offerten
unter Chiffre Z. P. 4990 befördert die

Annoncen-Expedit. Rudolf Mosse, Zürich
Limmatquai 34.

Grosse Maschinenfabrik der Ostschweiz
sucht für ihre Abteilung

Dieselmotoren

jüngere, tüchtige

Konstrukteure

mit oder ohne Hochschulbildung, sowie
Zechner, die auf Dieselmotoren bereits
gearbeitet haben. Eintritt baldmöglichst.
Bewerber, die ihre Befähigung für kon-
struktive Arbeiten nachweisen können
und auf dauernde Stellung reflektieren,
wollen ihre Offerten mit näheren An-
gaben über Bildungsgang, bisherige
Tätigkeit u. Gehaltsansprüche einreichen
unter Chiffre Z. Z. 5050 an die Annoncen-
Expedition **Rudolf Mosse, Zürich,**
Limmatquai 34.

S.I.A.

Stellen-Vermittlung des Schweiz. Ing.- und Arch.-Vereins, Tiefenhöfe 11, Zürich.

(Bewerber wollen Anmeldebogen verlangen).

S.I.A.

Offene Stellen:

Schweiz: **Jüngerer Maschinentechniker** mit Praxis für Konstruktionsbureau, allgemeiner Maschinenbau. 438
Tücht. Zeichner, für dauernde Stellung in Elektr.-Werk. 456

Maschinen-Ingenieur oder **Techniker** mit Kenntnissen in Elektrotechnik. 464
Uebersee: Tüchtiger Zeichner für Eisenkonstruktionen 450

Stellen suchen:

Architekten, Ingenieure und Techniker verschiedener Branchen, total 30.

Dessinateur
(Architecte)

habile et bon constructeur, est demandé pour importante construction de Banque. Excellentes références exigées. Adresser offres écrites avec prétentions sous chiff. Z. G. 5107 à l'Agence de Publicité **Rudolf Mosse, Zürich**, Limmatquai 34.

Kulturingenieur

mit mehrjähriger Feld- u. Bureau-praxis **sucht für sofort Anstellung** oder Uebergabe von Arbeiten. Bewerber ist bewandert in allen kulturtechnischen Arbeiten, sowie Städtekanalisation, Wasserversorgung, Vermessungswesen etc. Eintritt nach Wunsch. Offerten unter Chiffre Z. E. 4905 befördert die Annoncen-Expedition **Rudolf Mosse, Zürich**, Limmatquai 34.

Junger Bauingenieur

mit Diplom E. T. H. 1915, Waadtländer, mit einigen Monaten Praxis, **sucht Stellung**. Vorzügliche Zeugnisse. Offerten unter Chiffre Z. C. 5128 bef. die Annoncen-Exp. **Rudolf Mosse, Zürich**, Limmatquai 34.

Tüchtiger Bauführer-Architekt

Diplom Technikum Winterthur, 2 Semester Hochschule München (Fischerschüler), einig. Jahr. Bureau-praxis, sowie Bauführer von grösseren Bauten, **sucht dauernde Stelle** oder auch nur zur Aushilfe. Eintritt sofort. Offerten unt. Chiffre Z. N. 5188 befördert die Annoncen-Expedition **Rudolf Mosse, Zürich**, Limmatquai 34.

Rudolf Mosse, Zürich, Limmatquai 34.

Schmiedeiserne
Treppen
jeder Form,
aus ganzen
Tafeln
gebogen



Pat. D. R. G. M.
leicht
solid
billig

wenig Unterhalt!
Zeichnungen und Berechnungen **gratis**.

Gebr. Demuth, Baden
:: Blechblegearbeiten ::

Wir suchen für unsere Konstruktionsbureaus zu möglichst sofortigem Eintritt einige jüngere

Maschinen-Zeichner

die eine Lehrzeit als solche absolviert haben und in der Lage sind, nach allgemeinen Angaben einfachere, konstruktive Arbeiten selbständig auszuführen.

Bewerber wollen ihre Anmeldungen schriftlich einreichen an

Gebrüder Sulzer
Aktiengesellschaft
Winterthur.

Gesucht
in eine Fabrik nach Zürich jüngerer
Techniker

womöglich mit Architekten-Vorbildung, Gewandtheit im technischen, sowie perspektivischen Zeichnen Bedingung, Fertigkeit im Rechnen erwünscht. Schriftliche Offerten mit Angabe der Gehaltsansprüche unter Chiffre Z. J. 5109 befördert die Annoncen-Expedition

Rudolf Mosse, Zürich, Limmatquai 34.

Erfahrene Bauführer

die nachweislich schon grössere Eisenbetonbauten selbständig ausgeführt haben, werden für dring. Fabrikbauten **sofort gesucht**. Offerten mit Zeugnissen, Gehaltsansprüchen und Eintrittstermin an **Wayss & Freytag, A.-G.**, Königsberg (Pr.), Börsenstr. 18.

Junge Dipl.-Ingenieure und Techniker

für **Wasserbau** gesucht. Meldungen mit Zeugnissen, Lebenslauf und Gehaltsansprüchen an das

Königliche Wasserbauamt Emden.

Ingenieur! Kapital!

Für neue **Baustoffe** (patentfähig), die solide, billige und rasche Bauten ermöglichen, wird Interessent etc. gesucht. Offerten sub Chiffre Z. V. 4896 befördert die Annoncen-Expedition

Rudolf Mosse, Zürich, Limmatquai 34.

Bruno Wehrli
phototechn. Anstalt
Kilchberg b. Zürich

Vergrosserung und Verkleinerung von Plänen
Landkarten, Zeichnungen
etc. auf jeden Masstab.

KAEGI & EGLI
vorm. Ed. Schlaepfer & Co.
Elektrische Unternehmungen
ZÜRICH 2

Elektrische **Kraft-Licht-Heizungs-** Anlagen jeden Umfanges
Grosses Lager in **Beleuchtungskörpern**
Elektromotoren
Bügeleisen etc. etc.
Elektromech. Werkstätte für Neuanfertigungen u. Reparaturen.



1 WATT- & 1/2 WATT-DRAHTLAMPEN

Erstklassiges Schweizer Fabrikat

Gezogener Leuchtdraht nach eigenem Verfahren hergestellt

Goldene Medaille
S.L.A.B.
1914

LICHT A.-G. ZUG

Fabrik in Goldau

Arnold, Aschwanden & Co., Flüelen
Bau-Materialien
Quarzsand, Hartschotter, gebrochen von Kieselkalkstein :: **Asphalt-Sand**
Sämtliche Sorten Sande

Kittlose Glasbedachungen,
System Zimmermann



PAUL APPEL
Zürich, Limmatstrasse 55
Bern, Länggass-Str. 26

GIESSEREI BERN IN BERN

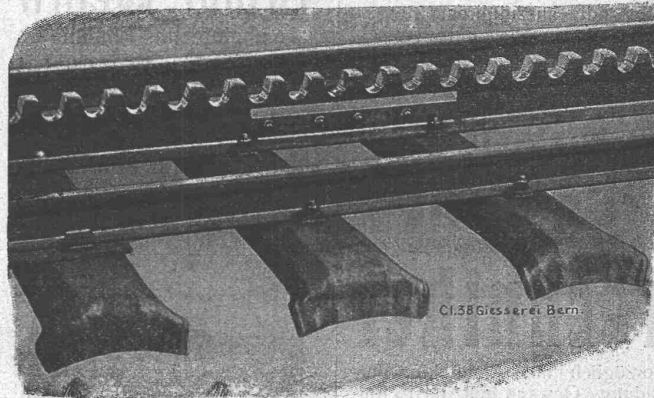
Konstruktionswerkstätten

Werk der Gesellschaft der L. von Roll'schen Eisenwerke

liefert als Spezialität:

**Zahnradbahnmaterial, Hebezeuge, Eisenbahnmaterial,
Standseilbahnen, Schleusen- und Wehreinrichtungen**

Telegramme:
Giesserei Bern



Telephon 1066

LOCHER & C^{IE}, ZÜRICH (Schweiz)

Ingenieurbureau und Bauunternehmung für Hoch- und Tiefbau

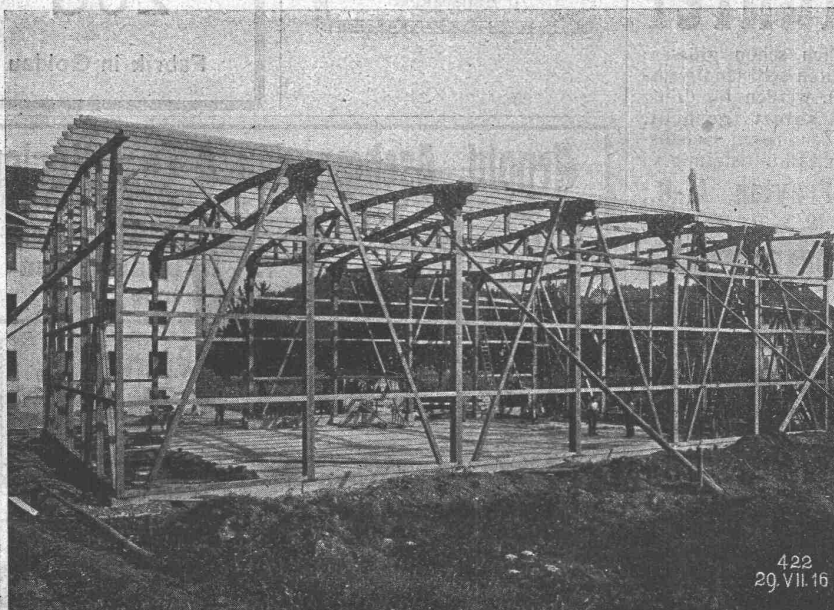
Gegründet 1830

Telephon 2084 und 6229

Telegramme: Locherco

Schweiz. Landesausstellung Bern 1914:

Grosser Ausstellungspreis



Hallen- und
Lagerschuppenbauten
in Holzkonstruktion

bis 30 m freie Stützweite nach

System Locher & Cie.

(Patent angemeldet)

Abstützung auf Holz, Mauerwerk,
Eisenbeton oder Eisen.

In gegenwärtigen Zeitverhältnissen
billigste Bauart bei

kürzester Bauzeit.

Projekt und Ausführung.

422
29. VII. 16