

Objektyp: **Advertising**

Zeitschrift: **Schweizerische Bauzeitung**

Band (Jahr): **67/68 (1916)**

Heft 14

PDF erstellt am: **26.09.2024**

Nutzungsbedingungen

Die ETH-Bibliothek ist Anbieterin der digitalisierten Zeitschriften. Sie besitzt keine Urheberrechte an den Inhalten der Zeitschriften. Die Rechte liegen in der Regel bei den Herausgebern. Die auf der Plattform e-periodica veröffentlichten Dokumente stehen für nicht-kommerzielle Zwecke in Lehre und Forschung sowie für die private Nutzung frei zur Verfügung. Einzelne Dateien oder Ausdrucke aus diesem Angebot können zusammen mit diesen Nutzungsbedingungen und den korrekten Herkunftsbezeichnungen weitergegeben werden. Das Veröffentlichen von Bildern in Print- und Online-Publikationen ist nur mit vorheriger Genehmigung der Rechteinhaber erlaubt. Die systematische Speicherung von Teilen des elektronischen Angebots auf anderen Servern bedarf ebenfalls des schriftlichen Einverständnisses der Rechteinhaber.

Haftungsausschluss

Alle Angaben erfolgen ohne Gewähr für Vollständigkeit oder Richtigkeit. Es wird keine Haftung übernommen für Schäden durch die Verwendung von Informationen aus diesem Online-Angebot oder durch das Fehlen von Informationen. Dies gilt auch für Inhalte Dritter, die über dieses Angebot zugänglich sind.

Schweizerische Bauzeitung

Abonnementspreis:

Schweiz 25 Fr. jährlich
Ausland 30 Fr. jährlich

Für Vereinsmitglieder:

Schweiz 20 Fr. jährlich
Ausland 24 Fr. jährlich
sofern beim Herausgeber
abonniert wird.

WOCHENSCHRIFT

FÜR BAU-, VERKEHRS- UND MASCHINENTECHNIK

GEGRÜNDET VON A. WALDNER, ING. HERAUSGEBER A. JEGHER, ING., ZÜRICH

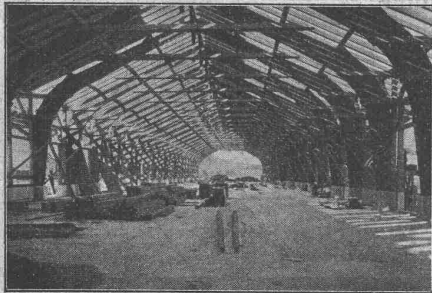
Verlag des Herausgebers. — Kommissionsverlag: Rascher & Cie., Zürich und Leipzig

ORGAN

DES SCHWEIZ. ING.- & ARCHITEKTEN-VEREINS & DER GESELLSCHAFT EHEM. STUDIERENDER DER EIDG. TECHN. HOCHSCHULE.

Insertionspreis:

4-gespart. Petitzeile oder
deren Raum . . . 30 Cts.
Haupttitelseite: 50 Cts.
Alleinige Inseraten-An-
nahme: Rudolf Mosse,
Annoncen-Expedition,
Zürich, Basel und deren
Filialen und Agenturen



Guterschnuppen der S. B. B. in Biel.

Neue Holzbauweisen „Syst. Hetzer“

Patente in allen Kulturstaaten.

Gebogene Dachbinder-Systeme und andere Trag-Konstruktionen aller Art.

Statisch einwandfreie Konstruktion, rasche Herstellung
und Montierung, Billigkeit, Einfachheit, Dauerhaftigkeit

Patentinhaber für die Schweiz:

Schweizerische Aktiengesellschaft für Hetzer'sche Holzbauweisen in Zürich
Projektierungen

Offertstellung

Bauausführung

Telephon 8402 — Kaspar Escherhaus

Elektrische Uhren „MAGNETA“ (Zürich)

Weltbekanntes Schweizerfabrikat

Neu Meiol Neu

(Gesetzlich geschützt)

Farbenbindemittel, Oelfarben-Ersatz

für Aussen und Innen,
mehr wie die Hälfte billiger wie gewöhnliche Oelfarbe.

Martin Keller, Zürich

Neu-Seidenhof

Spezialitäten in chemisch-techn. Produkten

Rote Melserplatten

(Verucano, Thonschiefer)

zu Kabelschutz, Treppentritten, Podestplatten, Gartenbeeinfassungs-
platten, Böden i. Keller, Terrassen, Gartenwege u. Plätze, Mauerdeckel,
frost- und säurefest, somit der beste Kabelschutz. Es empfiehlt sich
J. A. Ackermann, Plattenbruchgeschäft, Mels, Kt. St. Gallen.

Jeder Architekt und Baumeister

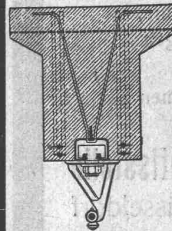
sollte die

D. K. G. Ankerschienen

zur Befestigung v. **Transmissionen**, Rohrleitungen
und sonstigen Gegenständen in Betonbauten kennen,
weil diese die einzigen rationellen und modernen Befestigungsmittel sind. Sie gestalten ein nachträgliches
Verschieben der Transmissionen nach Belieben und
können als Armierungseisen ausgenutzt werden.
Prospekte und Muster kostenlos.

Alleinvertrieb durch

J. Louis Müller, Luzern.



Aktien-Gesellschaft Conr. Zschokke

Projektierung und Ausführung von hydrau-
lischen Werken an Flüssen und an der See

Pneumatische Foundationen

Flusskorrekturen

Trockendocks

Baggerarbeiten

Hafenmauern

Schiffschleusen

Wasserwerksanlagen

Quaibauten

Pariser Weltausstellung 1889: Grand Prix — Landesausstellung Bern 1914: Grosser Ausstellungspreis

Mechanische Werkstätte für eiserne Brücken und Eisenhochbau
in Döttingen (Aargau)

General-Verwaltung in Aarau

Konkurrenz-Ausschreibung

über Ausführung von
**Schreinerarbeiten, Beschläglieferung
und Malerarbeiten im Innern**

für den Neubau Zentralbibliothek Zürich.

Eingabetermin 9. Oktober 1916.

Näheres im kantonalen Amtsblatt.

Zürich, den 26. September 1916.

Für die Baukommission der Zentralbibliothek,
Der Kantonsbaumeister: **Fietz.**

Asphalt-Beläge

Asphalt-Strassen

Hartguss-, Stampf- und Walzasphalt (Bitusheet)

Asphalt-Böden

für Fabriken, Gänge, Bahnperrens, Waschküchen etc.

Asphalt-Dächer

Verlangen Sie **Offerten und Referenzen.**

Schweizer. Strassenbau-Unternehmung A.-G.

Aeberli-Makadam- und Asphalt-Werke

Solothurn. Telefon 6.33.

Vertreter in Bern, Tel. 48.44 — Luzern, Tel. 21.02 —
St. Gallen, Tel. 32.31 — Zürich, 91.40.

Ingenieur-Bureau

Gustav Thurnherr

Limmatqual 34, Zürich

Vergleichende Projekte f. Eisen- u. Eisenbetonbauten

Brückenbau, Eisenhochbau, eiserne Wehre,
Kranen, Transport- und Förder-Anlagen.

Fabrikbauten

Brückenrevisionen :: Eisenabnahmen

Bauleitungen

Technische Beratungs- und Auskunftsstelle

des Stahlwerksverbandes A. G., Düsseldorf



Badische Maschinenfabrik

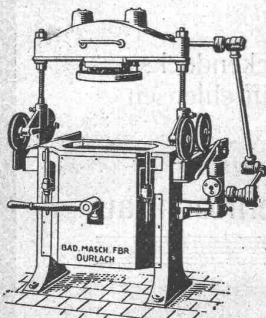
Seboldwerk

Durlach

Gegründet 1854



Giesserei-Maschinen



Hydraul. Abheformmaschine
mit oberer Pressung und
Abhebung von Hand.

in neuzeitlichen Konstruktionen und für
alle Leistungen.

Formmaschinen aller Art

für Hand-, Druckluft-, Druckwasser- und
elektrischen Betrieb.

Stossfreie Rüttelformmaschinen

Schmelzöfen

Maschinen für Sandaufbereitung

Sandstrahlgebläse

Gussputzerei-Anlagen

Vollständige Einrichtungen für

Eisen-, Stahl- und Metall- Giessereien

Vertreter für die Schweiz:

Ing. Ed. Gams, Zürich 8

Seegartenstrasse 2 — Telefon 5780

Gelegenheitskauf

Treibriemen
Riemenscheiben
Schmiede-Essen
Feldschmiede
Schraubstöcke
Ambösse und Hämmer
Hängelager
Eine Anzahl Bassin
1 Ventilationsanlage (System Wunderli)
1 Wasserpumpe
Bandeisen und Eisenblech

billigst bei

John B. Metzler, Zürich

Maschinen :: Werkzeuge

Thalacker 46

Treibriemen-, Schlauch- und Gurten-Weberei

M. Wernecke, Stäfa

Briefe: Münsterhof 14, Zürich — Telefon 3191

offeriert mit kurzer Lieferfrist:



Servus-Riemen



Baumwolle in Kameelhaar-Gewebe.

Best bewährt. Widerstandsfähig gegen äussere Einflüsse.

Spezialfabrik für Lichtpauspapiere

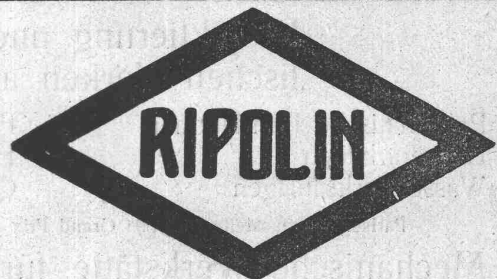
Zürich - A. Messerli - Bern

Aelteste Lichtpausanstalt der Schweiz

Gegründet in Zürich 1876

liefert prompt und billig unter Garantie:

Lichtpauspapiere eigener, bewährter Fabrikation,
Lichtpausapparate diverser Systeme, pneumat. u. elektr.
Lichtkopien auf blauem, weissem und braunem Grund,
Plandruck (Trockendruckverfahren) schwarz und farbig.



Die anerkannt beste Farbe

für Innen- und Aussen-Anstriche.

Generalvertreter für die Schweiz:

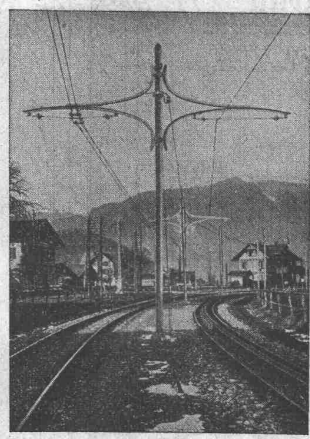
G. Hässig, Neuwelt, bei Basel.

Submissions-Anzeiger.

Termin	Auskunftstelle	Ort	Gegenstand
3. Oktober	Kulturingenieur Bureau A. Straumann, Ammann	St. Gallen	Güterstrassenanlage (1000 m) Unter Prot-Ober Prot, Gemeinde Sargans.
4. "	Otto Schmid, Architekt	Fehren (Solothurn)	Erstellung einer Wasserversorgungsanlage in Fehren.
4. "	Gas- und Wasserwerk	Solothurn	Bauarbeiten und Lieferungen zu einem Villenneubau in Solothurn.
5. "	Bürli, Gemeindeammann	Basel	Erstellung eines Wasserreservoirs von 500 m ³ auf dem Wenkenköppli b. Riehen.
7. "	Städt. Hochbauamt	Klingnau (Aargau)	Erstellung einer Feldstrasse (600 m) Zelgli-Hard in Klingnau.
9. "	Kant. Hochbauamt	Bern	Erd-, Maurer-, Versetz- und Verputz-Arbeiten zum Mädchensekundarschulhaus.
11. "	Staerke & Renfer, Arch.	Zürich	Schreiner- u. Malerarbeiten, sowie Beschlägelieferung z. Neubau d. Zentralbibliothek.
		Rorschach (St. Gall.)	Glaserarbeiten, Rolljalousien und Jalousieläden zum Schulhausneubau Egnach.

Wir empfehlen uns zur Reproduktion von Plänen jeder Art mit dem neuen Verfahren
Kartographia Winterthur A.-G. „**Radiographie**“
 Kein Pausen notwendig.

Erfindungs-Patente
 Marken-Muster- & Modell-Schutz im In- u. Ausland
H. KIRCHHOFER vormals Bourry-Séquin & Co. ZÜRICH
 1880 Gegründet.



Eisenmöbelfabrik Biglen
Bigler, Spichiger & Cie
 Spezialfabrikation von
Oberleitungs- u. Ausrüstungs-Material
 elektrischer Bahnen
 (Leitung: Ing. Morgenthaler)

Technisches Bureau: **BERN**, Bahnhofplatz Nr. 1
 Briefadresse: Bigler, Spichiger & Cie., Bern | Telefon Nr. 2620
 Telegramme: Elektrobigen Bern
 Mechanische Werkstätten | Mechanische Schreinerei
 Mechanische Schlosserei | Malerei: Spritz-, Tauch- und
 Gesenkschmiede | Emaillier-Verfahren
 Hammerschmiede | Autogene Schweisserei
 Stanzerei, Presserei | Fabrikation von Massenartikeln

Gelegenheits-Elektro-Motoren u. Maschinen
 liefert mit Garantie
Elektro-Mechan.
 Reparaturwerkstätte Zürich
 Hardturmstr. 121, Zürich 5.
 „Orion“.

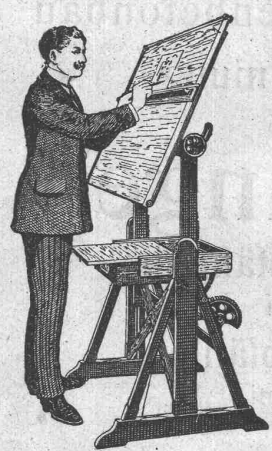
Patentanwalt
 Dipl.-Ing. **Hch. Riese**
 Zürich
 Limmatquai 34.
 Rudolph Mosse-Haus.

MODELLE
 für Hoch-, Tief- und Wasserbau.
 PAPIERMODELL-ATELIER.
 Fliederstr. 15, J. SCHAER, Zürich 6.

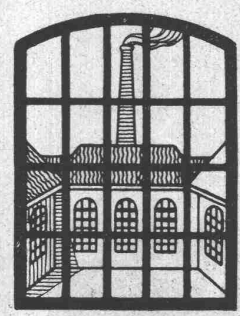
AKTIENGESELLSCHAFT
STEHLE & GUTKNECHT
 Sulzer-Zentralheizungen
BASEL
 Prima Referenzen

Patentverwertung
 Die Inhaber des schweizer. Patentes Nr. 63468 vom 7. Oktober 1912, auf: **Schalteinrichtung an von der Achse eines Fahrzeuges angetriebenen Dynamomaschine**, wünschen das Patent zu verkaufen, in Lizenz zu geben oder anderweitige Vereinbarungen für die Fabrikation in der Schweiz einzugehen.
 Anfragen befördert **H. Kirchofer** vormals Bourry-Séquin & Co., Ingenieur- und Patentanwaltsbureau in **Zürich 1**, Löwenstr. 51.

Patentverwertung
 Die Inhaberin des schweizer. Patentes Nr. 66257 vom 1. Okt. 1913, auf: **Damm Balken zum Abschluss v. Wehröffnungen, Baugruben usw.**, wünscht das Patent zu verkaufen, in Lizenz zu geben oder anderweitige Vereinbarungen für die Fabrikation in der Schweiz einzugehen.
 Anfragen befördert **H. Kirchofer** vormals Bourry-Séquin & Co., Ingenieur- und Patentanwaltsbureau in **Zürich 1**, Löwenstr. 51.



Emil Pfenninger & Co.
 Zürich
 Clausiusstrasse 2/4
 Horizontale und vertikale
Zeichentische
 Parallel-Reisschienenführung für horizontale und vertikale Bretter jeder Grösse
 Verlangen Sie Prospekte



SCHMIEDEISERNE
„FENSTER“
W. KOCH & CO
 ZÜRICH
 ABTEILUNG EISENBAU

Beim Einfordern von Prospekten wollen die w. Leser a. d. Zeitschrift Bezug nehmen.

A.-G. „UNION“ in Biel, Fabrik in Mett
Erste schweiz. Fabrik für elektr. geschweisste Ketten. ⚡ Pat. 27199

Ketten aller Art



für industrielle und landwirtschaftliche Zwecke.
Grösste Leistungsfähigkeit. Ketten von höchster Tragkraft.

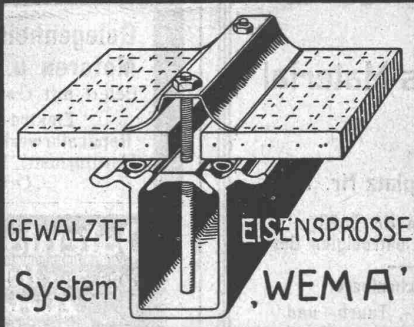
NB. Handelsketten nur durch Eisenhandlungen zu beziehen.

Fabrikation von Ersatzprodukten gegenwärtig unerhältlicher ausländischer Erzeugnisse.

Sämtliche Chemikalien und chemischen Spezialitäten für die Metallindustrie. Metalllegierungen jeder Art. Ausführungen von Metallanalysen.

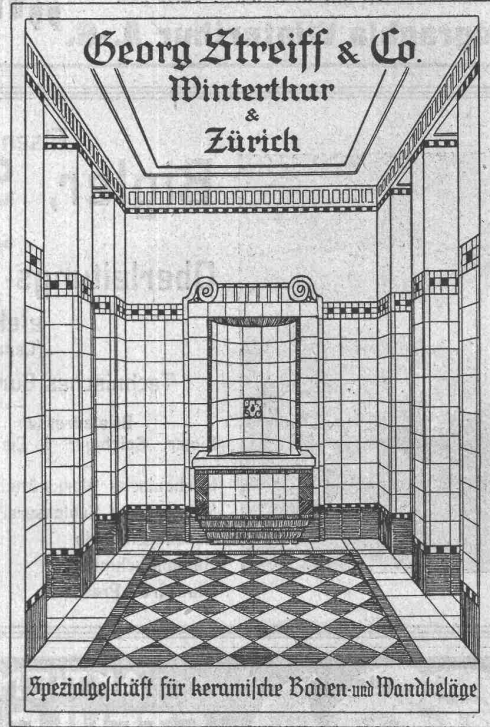
M. Karasek, Fabrik chem. Präparate
Zürich 4, Zeughausstrasse 13
Telephon 7475 — Telegr.-Adr.: Karasekpräparat.

KITTLOSE GLASDÄCHER FÜR EINFACHE & DOPPELVERGLASUNG



GEWALZTE System EISENSPROSSE 'WEMA'

Martin Keller
ZÜRICH
Neu Seidenhof.



Spezialgeschäft für keramische Boden- und Wandbeläge



Ed. Züblin & C^{ie} A.G. Zürich und Basel

Ingenieurbureau u. Unternehmung für Beton- und Eisenbetonbau
Bau-Unternehmung

Fundierungen

mit Eisenbetonpfählen,
System Züblin
und Pressbetonpfählen
System Wilhelmi

Nebenstehend: Vom Bau der Eisenbetonbrücke über die Aare bei Däniken; Rammung der Zwischenpfeiler bis 4,50 m unter Flussole Eisenbetonpfähle von 14 m Länge und 46 cm innerem Durchmesser).

Als Vertreter des Stahlwerks-Verband Düsseldorf für Rillenschienen-Oberbau liefern wir:

Rillenschienen mit den dazugehörigen Laschen und sonstigem Kleineisenzeug,

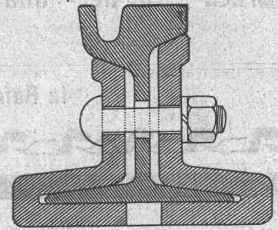
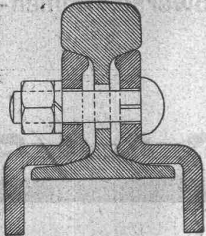
und als Vertreter der Phönix-Werke in Ruhrort:

Weichen u. Kreuzungen Eisenbahn-Oberbaumaterial

hierzu. Wir empfehlen uns ferner zur Lieferung von **Stahlschienen, Flusseisenschwellen, Kleineisenzeug, Weichen, Kranen, Drehscheiben, Schiebebühnen, Personen-, Gepäck- und Güterwagen etc.** für Normal-, Sekundär- und Bergbahnen.

Für Offertstellung in diesen Materialien, Einsendung von Zeichnungen, Anfertigung kompletter Oberbaupläne halten wir uns empfohlen

Fritz Marti Akt.-Ges. Bern



Verband Schweiz. Dachpappenfabrikanten E. G.

Verkaufs- und Beratungsstelle

Peterhof, Bahnhofstrasse 30 — Zürich — Peterhof, Bahnhofstrasse 30

Telephon Nr. 3636 — Telegramme: Dachpappverband

Verkaufsstelle für

Dachpappen — Holz-Zement — Klebemassen Filzkarton

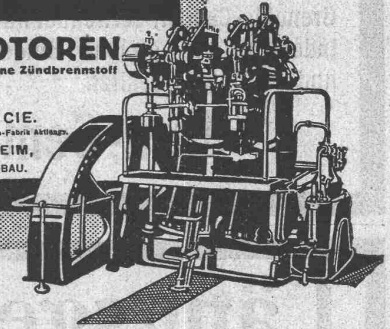
BENZ

DIESEL-MOTOREN

für GASÖL und TERÖL ohne Zündbrennstoff

BENZ & CIE.

Gründliche Konstruktion u. Motoren-Fabrik Aktien-Gesellschaft
MANNHEIM,
MOTORENBAU.



Luft-technische Anlagen

haben anerkannt höchsten Nutzeffekt

A. Kündig, Zürich.

Landesausstellung Bern 1914 Goldene Medaille

ausschliessliche Spezialfabr. Ventilation, Entstaubung, Trocknung.

TELEFON 3855

Leitungsstangen

aus prima Bergholz, gemäss eidg. Vorschriften, mit Kupfervitriol imprägniert, liefert die

Imprägnier-Anstalt E. Lüthi, Burgdorf



Das Ideal aller Gerüste (ohne Stangen)

ist das

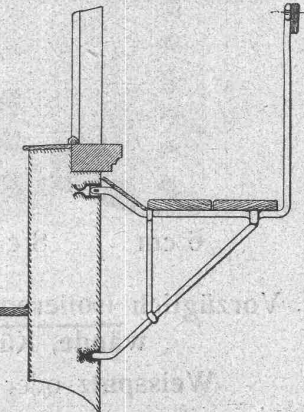
Blitz-Gerüst

System E. Schärer.

Ungehindert freier Verkehr bei Gebäude-Renovationen Neu- und Umbauten.

Mietweise Abgabe von Trägern an Baumeister.

Mietweise Erstellung kompletter Gerüstungen durch die Konzessionäre:



Blitz-Träger No. 1. Ca. 1:33.

Schweizerische Landesausstellung 1914:
1 goldene und 2 silberne Medaillen.
Zürich: Fietz & Leuthold, Baugeschäft
Winterthur: J. Häring, Baugeschäft
Andelfingen: E. Landolt-Frey, Baugeschäft
Neuhausen: Joseph Albrecht, Baumeister

Bern: G. Rieser, Baugeschäft
Genf: Ed. Cuénod, S. A., Entrepreneur
Luzern: E. Berger, Baugeschäft

Herisau: Joh. Müller, Baumeister
St. Gallen: Gschwend, Siegrist & Cie., Baugeschäft
Rheinfelden: Fritz Schär, Baugeschäft
Olten: Otto Ehrensperger, Baugeschäft

Weitere Lizenzen werden abgegeben, Nähere Auskunft durch die

Schweizerische Gerüst-Gesellschaft A.-G., Zürich 7

Steinwiesstrasse 86 — Telephon 2134 — Telegramm-Adresse: „Blitzgerüst“.

Bei Bestellungen wolle man sich auf die „Schweizerische Bauzeitung“ beziehen.

DAVERIO HENRICI & C^{IE}, A.-G., ZÜRICH

Maschinenfabrik

Abteilung: **TRANSPORT-ANLAGEN**, Spezialität:

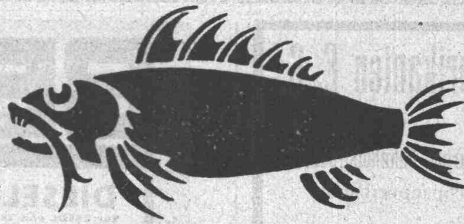
Einrichtungen jeder Art für Materialtransport :: Automatische Silos-Beschickung und Entleerung Brech-, Sortier- und Sieb-Anlagen etc. für Cement- und Kalk-Fabriken, Karbidwerke, Kohlen-speicher, Chemische Fabriken u. A.

1a Referenzen :: Projekte, Kostenanschläge, Ingenieurbesuch unverbindlich

Neben unserem Prima Portland-Cement erfreut sich unser schnellbindender

Fisch-Cement

immer grösserer Beliebtheit. Dieser „Fisch-Cement“ eignet sich überall da, wo bis jetzt der französische Grenoble-Cement verwendet wurde, indem er die gleiche Bindezeit und Festigkeit besitzt.



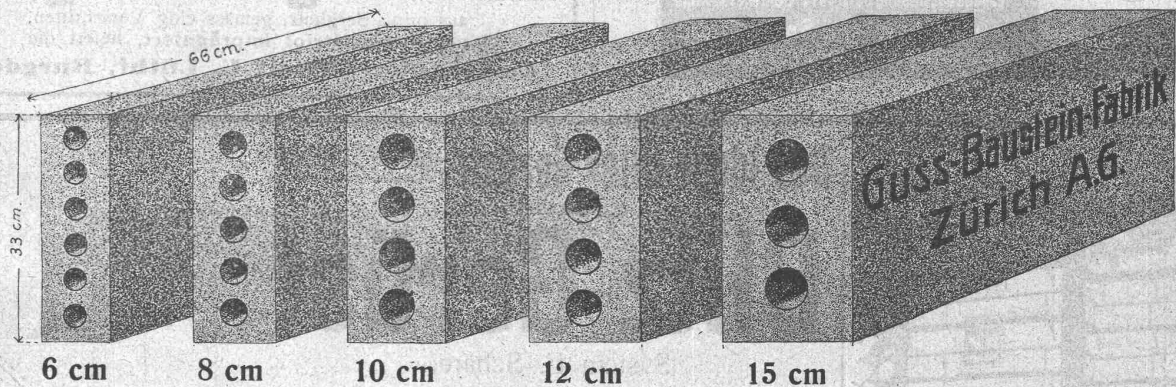
Façon Grenoble-Cement

Dagegen ist er billiger und kann bei allen Händlern und Genossen-schaften stets frisch in grössern und kleinern Posten ab Lager bezogen werden, oder durch diese direkt ab Fabrik in ganzen oder kombinierten Wagen.

Jura-Cement-Fabriken Marau und Wildegg.

Längsgelochte Schlackensteine

(Bindemittel Portlandcement)



Vorzüglich isolierendes, trockenes, sauber gearbeitetes Material für Zwischenwände, Gangwände, Küchenwände, Badezimmerwände und Hintermauerungssteine.

Weissputz oder Kalkabrieb haften ausgezeichnet. Kein Grundputz erforderlich.

In grossem Umfang verwendet bei Wohn- und Geschäftshäusern, Schulen und Krankenhäuser.

Bei Fabriken zur Ausmauerung von Beton- und Eisenkonstruktionen verwendet bei:

A.-G. Brown, Boveri & Cie., Baden; A.-G. Huber, Pfäffikon; J. Denzler, Wetzikon, Hch. Hotz, Hinwil; Schoeller & Cie., Färberei zum Hardtturm, Zürich, etc. etc.

Guss-Baustein-Fabrik Zürich A.-G.