

Objektyp: **Advertising**

Zeitschrift: **Schweizerische Bauzeitung**

Band (Jahr): **67/68 (1916)**

Heft 13

PDF erstellt am: **20.09.2024**

Nutzungsbedingungen

Die ETH-Bibliothek ist Anbieterin der digitalisierten Zeitschriften. Sie besitzt keine Urheberrechte an den Inhalten der Zeitschriften. Die Rechte liegen in der Regel bei den Herausgebern. Die auf der Plattform e-periodica veröffentlichten Dokumente stehen für nicht-kommerzielle Zwecke in Lehre und Forschung sowie für die private Nutzung frei zur Verfügung. Einzelne Dateien oder Ausdrucke aus diesem Angebot können zusammen mit diesen Nutzungsbedingungen und den korrekten Herkunftsbezeichnungen weitergegeben werden. Das Veröffentlichen von Bildern in Print- und Online-Publikationen ist nur mit vorheriger Genehmigung der Rechteinhaber erlaubt. Die systematische Speicherung von Teilen des elektronischen Angebots auf anderen Servern bedarf ebenfalls des schriftlichen Einverständnisses der Rechteinhaber.

Haftungsausschluss

Alle Angaben erfolgen ohne Gewähr für Vollständigkeit oder Richtigkeit. Es wird keine Haftung übernommen für Schäden durch die Verwendung von Informationen aus diesem Online-Angebot oder durch das Fehlen von Informationen. Dies gilt auch für Inhalte Dritter, die über dieses Angebot zugänglich sind.

Schweizerische Bauzeitung

Abonnementspreis:
Schweiz 25 Fr. jährlich
Ausland 30 Fr. jährlich

Für Vereinsmitglieder:
Schweiz 20 Fr. jährlich
Ausland 24 Fr. jährlich
sofern beim Herausgeber
abonniert wird

WOCHENSCHRIFT

FÜR BAU-, VERKEHRS- UND MASCHINENTECHNIK

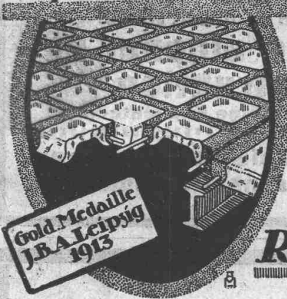
GEGRÜNDET VON A. WALDNER, ING. HERAUSGEBER A. JEGHER, ING., ZÜRICH
Verlag des Herausgebers. — Kommissionsverlag: Rascher & Cie., Zürich und Leipzig
ORGAN

Insertionspreis:
4-gespalt. Petitzeile oder deren Raum . 30 Cts.
Haupttitelseite: 50 Cts.
Alleinige Inseraten-Annahme: Rudolf Mosse, Annoncen-Expedition, Zürich, Basel und deren Filialen und Agenturen

DES SCHWEIZ. ING.- & ARCHITEKTEN-VEREINS & DER GESELLSCHAFT EHEM. STUDIERENDER DER EIDG. TECHN. HOCHSCHULE.

Eisenkonstruktionen Konstruktionswerkstätte Nidau (Bern) C. Wolf & Cie.

Glas-Eisen-Beton



**SYSTEM KEPPLER
Für Fußboden
Dächer & Wände**

Große Tragfähigkeit. Billig in der Herstellung. Minimale Unterhaltungskosten. Feuerfester. Leicht zu reinigen. Kein Anstrich nötig.

Vertreter:
Rob. Loofer, Zürich
Badener-Str. 41

„Fides“

Treuhand - Vereinigung
Zürich 1
Bahnhofstrasse 69
Absolut unabhängiges Institut
Telegr.: „Fides“ — Tel. 102 87

Revisionen
Buchhaltungs- und Betriebsorganisationen, Liquidationen, Sanierungen.
Vermögens - Verwaltungen
Konstituierung von Aktiengesellschaften i. In- und Auslande.
Bildung u. Leitung v. Syndikaten.
Beratung in Steuer- und Beteiligungs-Angelegenheiten.

Kiesklebedächer, Holzzementdächer
Arosa, „Gema“ A.-G. Bergün
Landquart Wallenstadt Zuoz
Spezialgeschäft für flache Bedachungen
Weitgehende Garantie — Erste Referenzen
Ausgeführt: Kasernen Kloten, Spinnerei an der Lorze etc. etc.

Biebrich am Rhein.
Wir haben unseren Betrieb in allen Abteilungen aufrecht erhalten und sind daher auch während des Krieges für Lieferungen und Bau-Ausführungen leistungsfähig
THONWERK BIEBRICH Aktiengesellschaft
Chamottefabrik
Hochfeuerfeste u. säurebeständige Produkte
Bau kompletter Ofenanlagen

Terner & Chopard, Ingenieurbureau, Zürich

Eisenbetonbau im Hoch- und Tiefbau

Hotel Bellevue-Palace Bern im Bau. Rahmenbinder im Erdgeschoss.

Fundationen
Brückenbau
Wasserbauten
Reservoirs, Silos
Massivdecken
nach eigenen bewährten Systemen
Hochbauten
aller Art
Spez.: Industriebau

Neue Reparaturwerkstätte der Lötschbergbahn in Bönigen im-Bau (arm. Beton in Verbindung mit Hetzerkonstruktion).

Aus der Referenzliste ausgeführter Bauten: Neues Aufnahmegebäude der S. B. B. in St. Gallen. Land- und forstwirtschaftliches Institut an der Eidgen. Techn. Hochschule Zürich. Ueberfahrtsbrücke der Bern-Lötschberg-Simplonbahn in Spiez. Transitpostgebäude der S. B. B. in Basel. Schulhaus-Neubauten im Letten der Stadt Zürich. Neues Tramdepot auf dem Dreispitz der Basler Strassenbahnen u. a. m.

Internationaler Ideen-Wettbewerb
zur Erlangung von Entwürfen für
einen Bebauungsplan der Stadt
Zürich und ihrer Vororte

Abänderungen d. Wettbewerbsprogrammes

Einlieferungsfrist: 31. Dezember 1917.

Für höchstens fünf Preise sind Fr. 65000.—
ausgesetzt. Für Ankäufe in Teilbeträgen von
mindestens Fr. 2500.— weitere Fr. 15000.—,
die auch zur Erhöhung der Preise verwendet
werden dürfen. — Für wenigstens fünf gute,
weder prämierte noch angekaufte Arbeiten ist
das Preisgericht ausserdem zu Belohnungen von
je Fr. 2000.— ermächtigt. Diese Entwürfe
bleiben im Eigentum der Verfasser.

Der Vorstand des Bauwesens I.

Gemeinde Wohlen Drainage Brunnenmoos

Konkurrenz-Eröffnung

über die

Lieferung von Materialien und Aus-
führung der Bauarbeiten

1. **Zementrohrleitungen.** Liefern und verlegen der Röhren, 15 cm bis 40 cm lichte Weite. Total 1040 m.
2. **Schächte aus Zementröhren.** 60 cm bis 80 cm l. W., 10 Stück.
3. **Drainierleitungen aus Zement-Drainier-Röhren.** Liefern der Röhren franko Station Wohlen. 15 cm bis 25 cm l. W. Total 880 m.
4. **Drainierleitungen aus Tonröhren.** Liefern der Röhren franko Station Wohlen. 6 cm bis 12 cm lichte Weite. Total 14850 m.
5. **Tonröhren-Verbindungs-Stücke** franko Station Wohlen. 6 cm bis 25 cm lichte Weite. Total 210 Stück.
6. **Grabarbeiten für die Drainierleitungen** inklusive Rohrlegung. Total 15730 m.

Auflage von Plan und Pflichtenheft vom 25. September bis 2. Oktober 1916 bei Gemeindegassier Herrn Wiellisbach (Bureau: Gemeindegasse Wohlen) und Technisches Bureau A. Basler in Zofingen. Bezug der Eingabeformulare daselbst gegen Depositum von 3 Fr. Die Lieferung für Drainierrohre ist im Eingabeformular nicht enthalten, die Offerten sind speziell einzusenden.

Eingaben sind verschlossen bis 2. Oktober 1916 einzusenden an Bureau Basler in Zofingen.

Offertenöffnung den 4. Oktober 1916, nachmittags 3 Uhr, im Hotel Sternen in Wohlen, wozu die Submittenten höfl. eingeladen werden.

Wohlen, den 20. September 1916.

Die Ausführungskommission.

Trockenlegung

Horizontale und vertikale

Isolierung bei Neubauten gegen Grundfeuchtigkeit
Imprägnierung für Fassaden und Wetterseiten,
Trockenlegung nasser Mauern

Watproof-Amalgol

(Patent Flexer)

General-Depot und Verkauf:

E. Krebs, vorm. Kaegi & Krebs, Zürich

Man verlange Prospekt.

Telephon 10 953

Drahtseilbahnen

Elektro-u. andere
Hängebahnen
Kettenbahnen
Kabelkrane



**Kaiser & Co Maschinenfabrik
Aktiengesellschaft, Cassel**

Vertreter: Fritz Marti A.-G., Bern

ED. AERNI-LEUCH, Bern. Lichtpaus- u. Plandruckanstalt Heliographie :: Plandruck Zinkdruck

ein- u. mehrfarbig, nach Pausen od. direkt vom Original.
**Lichtpausapparate eigener be-
währter Konstruktion**

Vollständig neue, leistungsfähige Einrichtung.

Grosses Lager in Paus- u. Zeichnungspapieren.
Billige Preise :: Gewissenhafte Bedienung.

Gusseiserne Schienenplatten

:: System Hanomag, D. R. P. und D. R. G. ::

für billige und zweckentsprechende Gleis-
anlagen in Werkstätten aller Art,
wie Lokomotivschuppen, Eisenbahn-
werkstätten, Lokomotiv- und Wag-
gonfabriken, Werften, Maschinen-
fabriken, Schlachthäusern usw. liefert
für Süddeutschland und die Schweiz

Joseph Vögele, Mannheim

Abteilung Memagwerk

K. Schäffer

Lager und Verkaufsstelle

von

**Schäffer & Budenberg
G. m. b. H.**

Zürich, Stampfenbachstr. 61



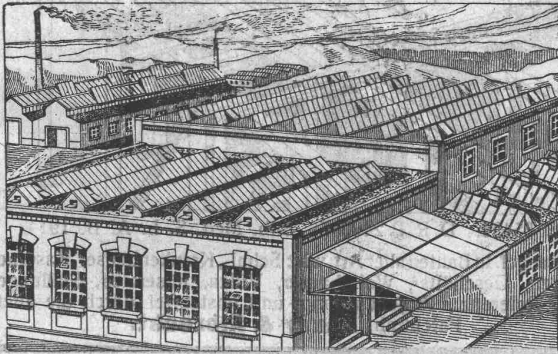
Manometer
Thermometer
Hähne
Ventile
Schieber
Injektoren
Wasserstände
Pumpen



Submissions-Anzeiger.

Termin	Auskunftstelle	Ort	Gegenstand
26. Septbr.	Brenner & Stutz	Frauenfeld (Thurgau)	Diverse Umgebungsarbeiten zum Neubau der Kirche St. Johann in Kurzdorf.
28. „	Debrunner, Vorsteher	Mettendorf (Thurg.)	Erdbeugung (4400 m ³), Röhrendurchlässe, Bekiesung f. d. Güterzusammenlegung.
30. „	Gemeindeverwaltung	Aesch (Baselland)	Erstellung eines 680 m langen Waldweges im „Dick“.
1. Oktober	Kantonsingenieur	Luzern	Erd- und Felsaushub (1100 m ³), Mauerwerk, Uferpflasterungen zur Fischernbach-Verbauung in Kriens.
1. „	Gemeindepräsident	Haslen (Glarus)	Erstellung eines 1300 m langen Fahrweges am Stafel Auern, Alp Ennetseewen.
2. „	Kantonsingenieur	Zug	Korrektionsarbeiten an der Reuss bei Stadelmatt, Drälikon und Weidhof.
4. „	Kantonsingenieur	Glarus	Die Arbeiten zur Verbauung des Filzbaches in Filzbach (event. in zwei Losen).
10. „	Gemeinderat Käser	Oberflachs (Aargau)	Vermessung und Neueinteilung f. die Güterzusammenlegung in Kalenberg (8 ha).

Glasdächer u. Dachoberlichter



in kittlosen Systemen
Einfache u. doppelte Verglasung
Schweizer. u. ausländische Patente
Sämtliche Spenglerarbeiten für
Fabrikbauten

**Glasdachwerke
Simon Kulli, Olten**

Mechanische Bauspenglerei
Schweizer Firma — Gegründet 1854
Auf Wunsch Ingenieurbesuch.

PATENT-ANWÄLTE
E. BLUM & C. DIPL. INGENIEURE
GEGRÜNDET 1878 · ZÜRICH · BAHNHOFSTR. 74

KAEGI & EGLI
vorm. Ed. Schlaepfer & C.
Elektrische Unternehmungen
ZÜRICH 2

Elektrische
Kraft·Licht·Heizungs-
Anlagen jeden Umfanges
Grosses Lager in
Beleuchtungskörpern
Elektromotoren,
Bügeleisen etc.etc.
Elektromech. Werkstätte
für Neuanfertigungen
u. Reparaturen.

Wir empfehlen uns zur Reproduktion von
Plänen jeder Art mit dem neuen Verfahren
Kartographia Winterthur A.-G. „**Radiographie**“
Kein Pausen notwendig.

Heinrich Brändli, Horgen

Asphalt-, Dachpappen- und Holzzementfabrik
Telephon Nr. 38 liefert Telephon Nr. 38

Asphalt-Isolierplatten

für wasserdichte Eindeckungen bei: Eisenbahnen,
Strassen, Hoch- und Tiefbauarbeiten, in nur
prima Qualität, je nach Angabe der Verwendungsarten.
Referenzen zu Diensten. — Fachmännische Ratschläge.
Telegramme: Heinrich Brändli, Horgen.

**Kriegs-
Carbolineum**
zur Zeit bester von den
Behörden verwendeter
Holzstrich
(braun nicht schwarz)
liefert
**Martin Keller,
Zürich**
Neu Seidenhof

»SIA« ZÜRICH
BAHNHOFSTR. 110
TELEPH. 28-90
FABRIK IN FRAUENFELD

SCHWEIZERISCHE
**SCHMIRGEL-
& SCHLEIF-
INDUSTRIE**
ACTIEN-GESELLSCH.

GLAS
FLINT
SCHMIRGEL
RUBY
SILIC. CARBID

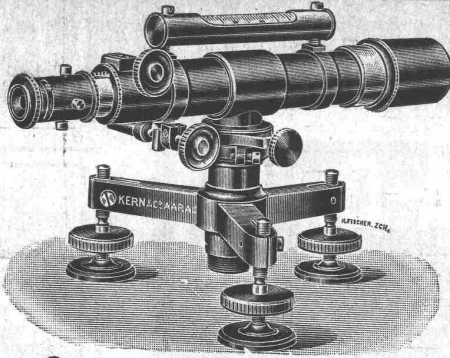
PAPIER
&
LEINEN

Alle Körnungen
für jede Industrie.
Perfekte SCHLEIFBÄNDER
schlagfrei laufend.

Moderne **BAND-SCHLEIFMASCHINEN** eigener Konstruktion



Eine unserer
typischen
Band-
Schleif-
Maschinen

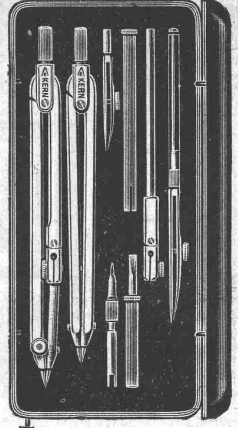


Kern AARAU

Gegründet 1819
Telegramme: Kern-Aarau
Telephon 1.12

Universal-Instrumente
Einachser-Triangulations-Theodolite, Einfache und
Repetitions-Theodolite, Bautheodolite
Nivell.-Instrum., Messstische u. Kippregeln, Kreuzscheiben
Winkelspiegel, Prismen, Topograph. Rechenschieber

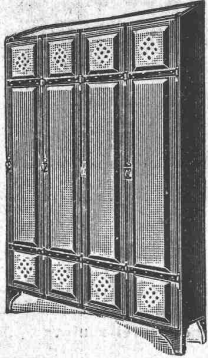
Präzisions-Reisszeuge in Argentan.



Gesetzlich geschützte
Fabrikmarken



Kataloge gratis und franko durch:
Math.-mech. Institut Kern & Cie. A.-G., Aarau.



Kempf & Cie.

Herisau

Eiserne Kleiderschränke

für

Bureaux, Fabriken,
Warenhäuser, Institute etc.

Ältestes Geschäft dieser Branche der
Schweiz.

Jede Spezialausführung.
Solide und rasche Bedienung.
Prima Referenzen.

Schweizer Fabrikat
Billigste Preise
Prospekte gratis und
franko



Luft-technische Anlagen

haben anerkannt
höchsten Nutzeffect

A.Kündig, Zürich.

Landesausstellung Bern 1914 Goldene Medaille
ausschliessliche Spezialfabr.
Ventilation, Entstaubung, Trocknung.

TELEFON 3855

Staub- und rissfreie Zement - Fussböden

können **nur** unter Verwendung von **D. K. G. Stahlestrich** und
D. K. G. Fugenleisten hergestellt werden. Enorme Widerstandsfähig-
keit, angenehmes Aussehen, wasserdicht und hygienisch. Zweckmässigste
und billigste Fussböden für Industriebauten aller Art, sowie für Eisenbahn-
bauten, Krankenhäuser, Schulen usw.

Prospekt und Muster kostenlos.

Alleinvertrieb durch **J. Louis Müller, Luzern.**

Neu Meiol Neu

(Gesetzlich geschützt)

Farbenbindemittel, Oelfarben-Ersatz

für Aussen und Innen,
mehr wie die Hälfte billiger wie gewöhnliche Oelfarbe.

Martin Keller, Zürich

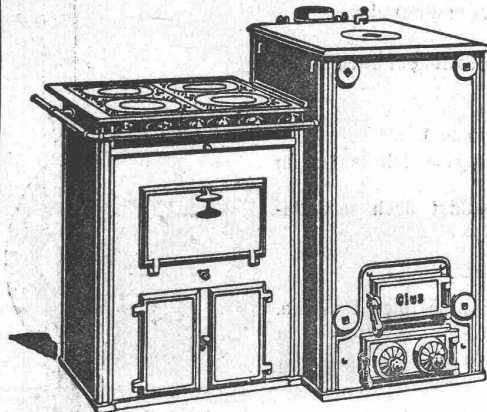
Neu-Seidenhof

Spezialitäten in chemisch-techn. Produkten



GESELLSCHAFT DER LUDW. VON ROLL'SCHEN EISENWERKE

FILIALE: EISENWERK CLUS KT. SOLOTHURN



CLUSER HEIZKESSEL

für Warmwasser- und Niederdruck-Dampfheizung
sowie für gewerbliche Anlagen.

Bewährtes System.

Einfache Bauart und Aufstellung.

Bequeme Reinigung während dem Betriebe.

Radiatoren, 55 verschiedene Modelle.

Rippenröhren und Rippenheizkörper, Wärmeplatten, Ventile,
Formstücke, gusseiserne und schmiedeiserne Flanschen.

Man verlange Broschüre Nr. 113 über
Cluser Centralheizungsartikel.

Zu beziehen durch die Installationsfirmen.

Centralheizungen J. Rukstuhl, Basel

LANDIS & GYR A.-G.

ZUG

ELEKTRIZITÄTSZÄHLER
TARIFAPPARATE FERRARIS-WATTMETER
ZEIT- & SPERRSCHALTER STROMBEGRENZER EICHLANLAGEN

Meynadier & Cie, Zürich

Isolier-
Baumaterialien

ZENTRALHEIZUNGEN

erstellen
MOERI & Co Zentralheizungsfabrik
LUZERN.

Rote Melserplatten

(Verucano, Thonschiefer)

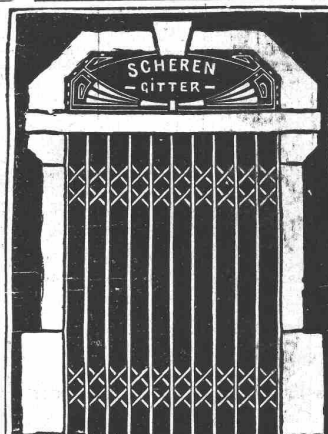
zu Kabelschutz, Treppentritten, Podestplatten, Gartenbeeinfassungplatten, Böden i. Keller, Terrassen, Gartenwege u. Plätze, Mauerdeckel, frost- und säurefest, somit der beste Kabelschutz. Es empfiehlt sich J. A. Ackermann, Plattenbruchgeschäft, Mels, Kt. St. Gallen.

Internationales Patentanwaltsbureau

NAEGELI & Co BERN

SPITALGASSE 32

Techn. Leiter: F. NAEGELI, gew. Ingenieur d. Eidg. Patentamts



E. Rüegg

Zürich 1
Friedhofgasse-HohePromenade
Telephon 12297

Mech. Schlosserei

Eisenkonstruktionen
Scherengitter, Storren
etc. in solider Ausführung
Kochherd-Fabrikation
Reparaturen
Autogene Schweissanlage

Elektro-Mechan.

Reparatur-Werkstätte

Zürich

BURKHARD & HILTPOLD

Hardturmstrasse 121 — Fabrik Orion
Telegr.: Elektromechan. Zürich 5 Telephone: Nr. 8355
Tramhaltestelle Hardstrasse.

Reparatur, Umwicklung, Instandstellung, Umtausch,
Kauf, Verkauf und Vermietung elektrischer Maschinen,
Motoren, Transformatoren etc. etc.

Kontroll-Apparate

zur Registrierung der Arbeitszeit von Angestellten und Arbeitern in Bureaux und Fabriken.

Karten-Apparat „Modell K“.
Karten-Apparat „Billetteur“ (eignet sich vorzügl. zur Akkordkontrolle).
Hebel-Apparat (Streifen-System).
Schlüssel-Apparat.
Einschreib-Apparat (speziell für Bureaux).

Wächteruhren ca. 50 verschiedene Typen. Spezialausführungen für alle Zwecke.

Lauf- und Gehwerke in hervorragender Qualität nach uns eingesandten Mustern.

Telephon-Uhren zur Kontrolle der Gesprächsdauer.

Mit schriftlichen Offerten oder Vertreterbesuch stehen stets gerne zu Ihren Diensten.

Bürk-Bundy A.-G., Zürich I

Löwenstrasse 32

Schluss für die Inserate je Dienstags, abends.