

Objektyp: **Advertising**

Zeitschrift: **Schweizerische Bauzeitung**

Band (Jahr): **67/68 (1916)**

Heft 11

PDF erstellt am: **24.09.2024**

### **Nutzungsbedingungen**

Die ETH-Bibliothek ist Anbieterin der digitalisierten Zeitschriften. Sie besitzt keine Urheberrechte an den Inhalten der Zeitschriften. Die Rechte liegen in der Regel bei den Herausgebern. Die auf der Plattform e-periodica veröffentlichten Dokumente stehen für nicht-kommerzielle Zwecke in Lehre und Forschung sowie für die private Nutzung frei zur Verfügung. Einzelne Dateien oder Ausdrucke aus diesem Angebot können zusammen mit diesen Nutzungsbedingungen und den korrekten Herkunftsbezeichnungen weitergegeben werden. Das Veröffentlichen von Bildern in Print- und Online-Publikationen ist nur mit vorheriger Genehmigung der Rechteinhaber erlaubt. Die systematische Speicherung von Teilen des elektronischen Angebots auf anderen Servern bedarf ebenfalls des schriftlichen Einverständnisses der Rechteinhaber.

### **Haftungsausschluss**

Alle Angaben erfolgen ohne Gewähr für Vollständigkeit oder Richtigkeit. Es wird keine Haftung übernommen für Schäden durch die Verwendung von Informationen aus diesem Online-Angebot oder durch das Fehlen von Informationen. Dies gilt auch für Inhalte Dritter, die über dieses Angebot zugänglich sind.



Unsere

# Spezial- Hartsteine

mit sehr hoher Druckfestigkeit

eignen sich vorzüglich für den Tunnel-, Stollen- und Wasserbau, sowie für andere stark beanspruchte Konstruktionen. Homogenes wasser- und frostbeständiges Mauerwerk. Rasches und sicheres Arbeiten bei grosser Ersparnis.

*Einige damit ausgeführten Bauten:*

Hauenstein-Basis-Tunnel, Münster-Grenchen-Tunnel, der im Bau befindliche Simplon-Tunnel II, Sevistein-Tunnel und Rekonstruktionen zahlreicher bestehender Tunnels. Ferner Glatstollen, Riedji-Stollen etc. etc.

**A.G. Hunziker & Cie Zürich, Brugg, Olten, Brig**



Gesellschaft der L. von Roll'schen Eisenwerke

# Giesserei Bern in Bern

## Konstruktionswerkstätten

liefert als Spezialität:

# Standseilbahnen

für

Personenbeförderung (auch Gütertransport)  
für Wasserballast, Motorbetrieb  
insbesondere durch elektrischen Motor

---

## 87 Ausführungen

---

**Weitere Spezialitäten der Firma:**  
Zahnstangen für Bergbahnen, Eisenbahnmaterial, Schleusen  
und Einrichtungen für Wehranlage, Hebezeuge aller Art.




# Eisenkonstruktionen

Brücken, Hochbauten, Masten, Gasbehälter  
Reservoirs, Krane, eiserne Fenster etc.

## Wartmann, Valette & Cie., Brugg.

# Kalk- und Zementfabriken C. Hürlimann, Brunnen

Telegramm-Adresse: **Hürlimann-Brunnen** — **Telephon Nr. 46.**

### Prima Portland-Zement

mit hoher Anfangsfestigkeit und konstanter Nacherhärtung, schöne Farbe, grosse Ausgiebigkeit und Plastizität, vorzüglich geeignet für **Zementwarenfabrikation, Eisenbetonbau, Fundationen** und jede andere Zementarbeit.



### Prima Grenoble-Zement, Marke „Blitz“. Eigenes Fabrikat.

Den französischen und schweizerischen Grenoble-Zementen vollkommen ebenbürtig; eignet sich ganz besonders für Arbeiten im Wasser. **Erreicht die Normenfestigkeit von Portland-Zement. Prompte Spedition. Geleise-Anschluss.**

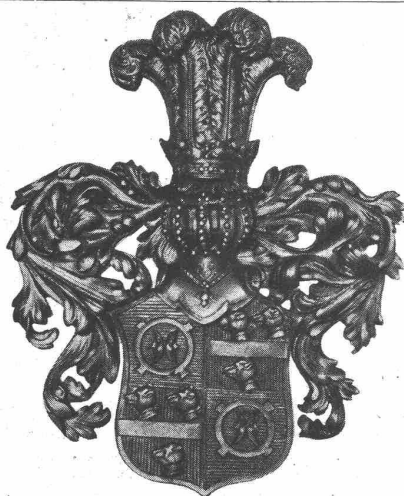
**Referenzen:** Muotakorrekt. — Siloanlage Altdorf. — Eidg. Techn. Hochschule Zürich. — Ueberführung Kantonsstr. u. Tram Schwyz-Brunnen. — Schöllenenbahn. — Inst. hl. Kreuz Ingenbohl. — Brienerseebahn etc.



### Prima Hydraulischer Kalk seit 1881 bewährte, ganz vorzügliche Qualität

# Centralheizungen J. Rukstuhl, Basel

**Kohi-noor** *Bettendorfs*  
*Bleistifte-Kopierstifte-Gummi*  
*Von Fachleuten seit Jahren als unübertroffene Fabrikate anerkannt*



Wappen in Bronzeguss, fein ziseliert  
32 cm Höhe, 27 cm Breite.

## Baumann, Koelliker & Co. Zürich 2

Werkstätten für Beleuchtungskörper  
Bronze- und Kunstschmiedearbeiten

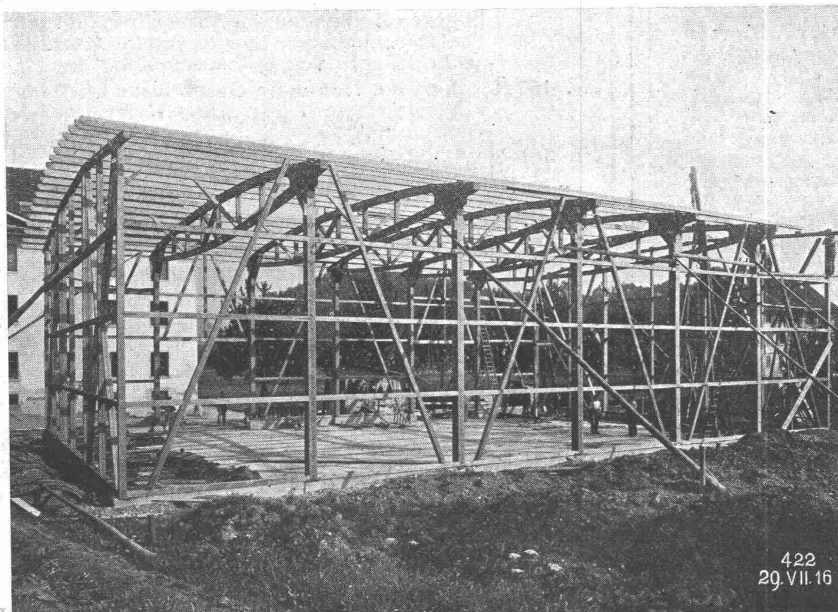
Wir empfehlen unsere neue **Spezialabteilung** für

### ziselierten Bronzeguss

für Wappen, Schriften, Geländer etc. etc. — Besuche für  
Anfertigung von Entwürfen, Modellen und Offerten kostenlos.

# LOCHER & C<sup>IE</sup>, ZÜRICH (Schweiz)

Ingenieurbureau und Bauunternehmung für Hoch- und Tiefbau



422  
29. VII. 16

Gegründet 1830

Telephon 2084 und 6229

Telegramme: Locherco

Schweiz. Landesausstellung Bern 1914:

Grosser Ausstellungspreis

Hallen- und  
Lagerschuppenbauten  
in Holzkonstruktion  
bis 30 m freie Stützweite nach

System Locher & Cie.

(Patent angemeldet)

Abstützung auf Holz, Mauerwerk,  
Eisenbeton oder Eisen.

In gegenwärtigen Zeitverhältnissen billigste Bauart bei

kürzester Bauzeit.

Projekt und Ausführung.

## Neu **Meirol** Neu

(Gesetzlich geschützt)

### Farbenbindemittel, Oelfarben-Ersatz

für Aussen und Innen,  
mehr wie die Hälfte billiger wie gewöhnliche Oelfarbe.

**Martin Keller, Zürich**

Neu-Seidenhof

Spezialitäten in chemisch-techn. Produkten

## Gusseiserne Schienenplatten

:: System Hanomag, D. R. P. und D. R. G. ::

für billige und zweckentsprechende Gleisanlagen in **Werkstätten aller Art**, wie **Lokomotivschuppen, Eisenbahnwerkstätten, Lokomotiv- und Waggonfabriken, Werften, Maschinenfabriken, Schlachthäusern** usw. liefert für Süddeutschland und die Schweiz

**Joseph Vögele, Mannheim**

Abteilung Memagwerk

# ESCHER WYSS & C<sup>IE</sup>

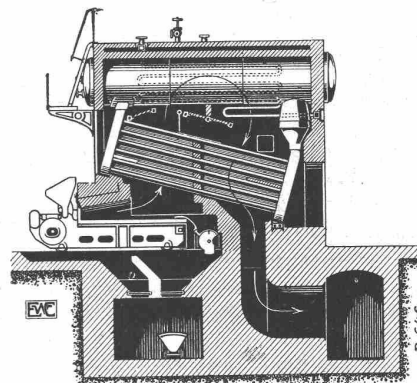
Zürich A 136

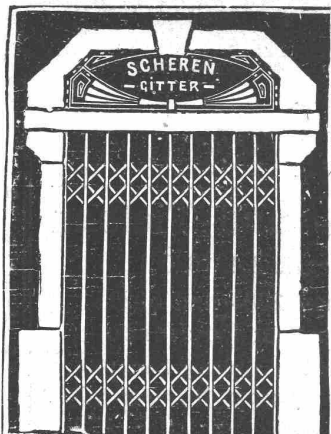
## Dampfkessel

jeder Art

## Wanderroste

## Ueberhitzer





# E. Rüegg

Zürich 1

Friedhofgasse-Hohepromenade  
Telephon 12297

## Mech. Schlosserei Eisenkonstruktionen

Scherengitter, Storren  
etc. in solider Ausführung  
**Kochherd-Fabrikation**  
Reparaturen  
Autogene Schweissanlage

# J. BÜCHI, Dipl. Ing.

Freiestrasse 6 — ZÜRICH 7.

Konsult. Ingenieur für

## Wasserkraftanlagen Wasserbauten

Projektierung, Bauleitung, Beratungen,  
Expertisen.

Ausgedehnte Erfahrungen in Projektierung, Bau  
und Betrieb von grossen Wasserkraftanlagen.

**A.-G. „UNION“** in Biel, Fabrik in Mett  
Erste schweiz. Fabrik für elektr. geschweisste Ketten. Pat. 27199  
**Ketten aller Art**



für industrielle und landwirtschaftliche Zwecke.  
Grösste Leistungsfähigkeit. Ketten von höchster Tragkraft.

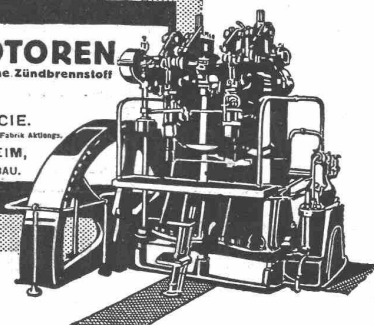
NB. Handelsketten nur durch Eisenhandlungen zu beziehen.

# BENZ

## DIESEL-MOTOREN

für GASOL und TEEROL ohne Zündbrennstoff

BENZ & CIE.  
Rheinische Automobil- u. Motoren-Fabrik Aktien-Ges.  
MANNHEIM,  
MOTORENBAU.



Internationales Patentanwaltsbureau

# NAEGELI & CO, BERN

7 SPITALGASSE 32 X

Techn. Leiter: F. NAEGELI, gew. Ingenieur d. Eidg. Patentamts

# Leitungsstangen

aus prima Bergholz, gemäss eidg. Vorschriften,  
mit Kupfervitriol imprägniert, liefert die

Imprägnier-Anstalt E. Lüthi, Burgdorf

## Offerten zur Verwertung von Erfindungspatenten EIMER-SCHNEIDER INGENIEUR GENÈVE

Die Inhaber folgender schweizer. Patente wünschen mit schweizerischen Fabrikanten, bezw. Interessenten in Verbindung zu treten und sind gerne bereit, Lizenzen zu erteilen oder die Patente zu verkaufen.

Nr. 46044, Lanston Monotype Corporation Limited, vom 30. September 1908, „Vorrichtung zur selbsttätigen Erzeugung der Ausschliessungszeichen bei Maschinen zum Lochen von Registerstreifen zum Steuern von Setzmaschinen.“

Nr. 46338, „Lanston Monotype Corporation Limited, vom 19. September 1908, „Registerstreifen-Lochmaschine.“

Nr. 54145, „Wohle Mineral Oil Products (1910) Limited, vom 10. Oktober 1910, „Verfahren zur Reinigung der Kohlenwasserstoffe.“

Nr. 64325, W. A. Price, vom 18. September 1912, „Asynchrone Induktionsmaschine, deren Statorwicklung mittelst eines Kommutators von einer Gleichstromquelle gespeist wird.“

Gefl. Offert. od. Vorschläge werden durch Hrn. E. Imer-Schneider, Ingenieur-Conseil, 8, Bd. James Fazy in Genf, weiterbefördert.

# Meynadier & Cie., Zürich

liefern

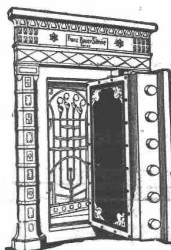
## Sämtliche Materialien

in prima Qualität für:  
Holzementdächer  
Kiesklebedächer  
Asphaltbeläge  
Isolierungen  
aller Art

Isolier-Baumaterialien

# Bauer, A.-G., Zürich 6

Gegründet 1862



Moderne Tresoranlagen  
Panzer Türen  
Kassenschränke  
Einmauerschränke  
Archiv- und Bibliothek-  
Anlagen

Kataloge zu Diensten

# ED. AERNI-LEUCH, Bern Lichtpaus- u. Plandruckanstalt

## Heliographie :-: Plandruck Zinkdruck

ein- u. mehrfarbig, nach Pausen od. direkt vom Original.

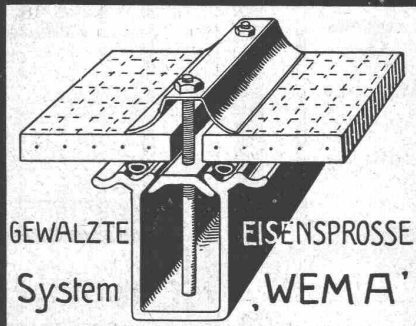
## Lichtpausapparate eigener be- währter Konstruktion

Vollständig neue, leistungsfähige Einrichtung.

Grosses Lager in Paus- u. Zeichnungspapieren.

Billige Preise :-: Gewissenhafte Bedienung.

## KITTLLOSE GLASDÄCHER FÜR EINFACHE & DOPPELVERGLASUNG



Martin Keller  
ZÜRICH  
Neu Seidenhof.

## Rote Melserplatten

(Verucano, Thonschiefer)

zu Kabelschutz, Treppentritten, Podestplatten, Gartenbeeinfassungsplatten, Böden i. Keller, Terrassen, Gartenwege u. Plätze, Mauerdeckel, frost- und säurefest, somit der beste Kabelschutz. Es empfiehlt sich **J. A. Ackermann, Plattenbruchgeschäft, Mels, Kt. St. Gallen.**

## Staub- und rissfreie Zement - Fussböden

können **nur** unter Verwendung von **D. K. G. Stahlestrich** und **D. K. G. Fugenleisten** hergestellt werden. Enorme Widerstandsfähigkeit, angenehmes Aussehen, wasserdicht und hygienisch. Zweckmässigste und billigste Fussböden für Industriebauten aller Art, sowie für Eisenbahnbauten, Krankenhäuser, Schulen usw.

Prospekt und Muster kostenlos.

Alleinvertrieb durch **J. Louis Müller, Luzern.**

Architekt übernimmt

## leitende Stellung

in Spezialfirma des Baufaches.

Offerten unter Chiffre **Z. M. 3987** befördert die Annoncen-Exped. **Rudolf Mosse, Zürich, Limmatquai 34.**

## Maschinen- Fachmann

mit Hochschulbildung, der den Betrieb einer Maschinenfabrik für Textilmaschinenbau, Giesserei, Dampfturbinen und Dampfmaschinen theoretisch wie praktisch glänzend organisieren könnte, vollständig selbständiger, energischer Herr, der sich über bisherige ähnliche Tätigkeit, Erfolge ausweisen kann, für dauernden Posten nach Deutschland **gesucht.** Absolute Diskretion. Offerten unter Chiffre **Z. J. 3984** befördert die Annoncen-Expedition **Rndolf Mosse, Zürich, Limmatquai.**

## Mehrere Eisenbeton - Ingenieure

mit mindestens einjähriger Beton-Praxis in dauernd angenehme Stellung nach Wien

### gesucht

von Bauunternehmung die bereits Schweizer beschäftigt. Angebote unter Chiffre **W. F. 8366** an die Annoncen-Exped. **Rudolf Mosse, Wien I., Seilerstätte 2.**

Gesucht

## Maschinen - Ingenieure

als weitere Adjunkte der Direktoren der Munitionsfabriken, der Konstruktionswerkstätte und der Waffenfabrik mit vorläufig provisorischer Anstellung für mindestens ein Jahr. Bewerber (Schweizerbürger), die über gute maschinentechnische Bildung und gründliche Werkstatt-Praxis verfügen, wollen ihre Anmeldungen unter Angabe der Gehaltsansprüche **bis 17. September** an die

**Kriegstechnische Abteilung des schweiz. Militärdepartements in Bern**

richten, die auch für weitere Auskunfterteilung bereit ist.

Die vereinigten Maschinenfabriken A.-G. vorm. Skoda, Ruston, Bromovsky und Ringhoffer in Pilsen suchen für ihre Sonderabteilung „Dampfturbinenbau“ einen erfahrenen

## Ingenieur <sup>bezw.</sup> Konstrukteur

welcher sich mit mehrjähr. erfolgreicher Praxis ausweisen kann. Angebote mit Angabe der Gehaltsansprüche, des Militärverhältnisses, der frühesten Eintrittszeit und allfälliger Referenzen, sowie mit Beilage von Zeugnisabschriften, werden unter obiger Adresse erbeten.

Für Betrieb und Einrichtungsvergrößerung unserer in Oesterreich (Kärnten) gelegenen

**Drahtzieherei**

wird durchaus erfahrener

**Ingenieur**

mit langjährigen Zeugnissen gesucht. Dauernde Anstellung bei guter Bezahlung. Offerten an

Unternehmung für Berg- und Wildbachverbauung Wien, I., Ebendorferstrasse 2.

Für Betrieb und Einrichtungsvergrößerung unserer in Oesterreich (Kärnten) gelegenen

**Drahtzieherei** wird durchaus erfahrener **Meister**

mit langjährigen Zeugnissen gesucht. Dauernde Anstellung bei guter Bezahlung. Offerten an

Unternehmung für Berg- und Wildbachverbauung Wien, I., Ebendorferstrasse 2.

**Beteiligung an Baugeschäft**

oder die

**Uebernahme d. Leitung e. solchen**

sucht seriöser, durchaus selbständiger Techniker (Schweizer) mit grosser Erfahrung im Hoch- und Tiefbau, gewandt im Verkehr mit Kundschaft, energisch und sicher auftretend. Offerten unter Chiffre O. B. 1096 an **Orell Füssli-Annoncen**, Bahnhofplatz 3, Bern

**Eisenhoch- u. Brückenbau**

Statiker, Konstrukteure und Anreisser finden dauernde Beschäftigung.

Eisenbau Wyhlen A.-G., Wyhlen, Baden bei Basel.

**Bauingenieure**

für Bureau und Bau zum baldigen Eintritt **gesucht.**

Meldungen zu richten an

**Siemens & Halske A.-G.**

Elektrische Bahnabteilung

Berlin S.W., Schönebergerstrasse 3/4.

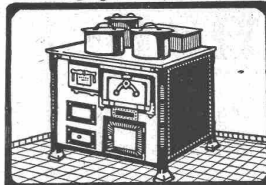


**MODELLE**

für Hoch-, Tief- und Wasserbau. PAPIERMODELL-ATELIER. Fliederstr. 15, J. SCHAER, Zürich 6.

**OFENFABRIK SURSEE**

Grösste Ofenfabrik der Schweiz



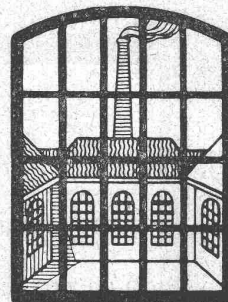
**KÖCHHERDE**

für Private

Restaurants Hotels

Preislisten Gratis

**PATENT-ANWÄLTE**  
E. BLUM & C<sup>e</sup> DIPL. INGENIEURE  
GEGRÜNDET 1878 · ZÜRICH · BAHNHOFSTR. 74



**SCHMIEDEISERNE**  
**„FENSTER“**

M. KOCH · ZÜRICH  
BRÜCKEN-  
& EISENHOCHBAU

**Bautechniker**

lernen geläufig in 2 bis 3 Monaten

**Italienisch** in der  
Modernen Sprachen-Schule  
Dr. Augustin, Lugano.

**KAEGI & EGLI**

vorm. Ed. Schlaepfer & C<sup>e</sup>.  
Elektrische Unternehmungen  
**ZÜRICH 2**

Elektrische Kraft-, Licht-Heizungs-Anlagen jeden Umfanges

Grosses Lager in Beleuchtungskörpern Elektromotoren Bügeleisen etc. etc.

Elektromech. Werkstätte für Neuanfertigungen u. Reparaturen.

**Kriegs-Carbolineum**

zur Zeit bester von den Behörden verwendeter

**Holzanstrich** (braun nicht schwarz) liefert

**Martin Keller, Zürich**  
Neu Seidenhof

**Gelegenheits-Elektro-Motoren u. Maschinen** liefert mit Garantie

Elektro-Mechan. Reparaturwerkstätte Zürich Hardturmstr. 121, Zürich 5. „Orion“.