

Objektyp: **FrontMatter**

Zeitschrift: **Schweizerische Bauzeitung**

Band (Jahr): **67/68 (1916)**

Heft 9

PDF erstellt am: **21.09.2024**

### **Nutzungsbedingungen**

Die ETH-Bibliothek ist Anbieterin der digitalisierten Zeitschriften. Sie besitzt keine Urheberrechte an den Inhalten der Zeitschriften. Die Rechte liegen in der Regel bei den Herausgebern. Die auf der Plattform e-periodica veröffentlichten Dokumente stehen für nicht-kommerzielle Zwecke in Lehre und Forschung sowie für die private Nutzung frei zur Verfügung. Einzelne Dateien oder Ausdrucke aus diesem Angebot können zusammen mit diesen Nutzungsbedingungen und den korrekten Herkunftsbezeichnungen weitergegeben werden. Das Veröffentlichen von Bildern in Print- und Online-Publikationen ist nur mit vorheriger Genehmigung der Rechteinhaber erlaubt. Die systematische Speicherung von Teilen des elektronischen Angebots auf anderen Servern bedarf ebenfalls des schriftlichen Einverständnisses der Rechteinhaber.

### **Haftungsausschluss**

Alle Angaben erfolgen ohne Gewähr für Vollständigkeit oder Richtigkeit. Es wird keine Haftung übernommen für Schäden durch die Verwendung von Informationen aus diesem Online-Angebot oder durch das Fehlen von Informationen. Dies gilt auch für Inhalte Dritter, die über dieses Angebot zugänglich sind.

# Schweizerische Bauzeitung

**Abonnementspreis:**

Schweiz 25 Fr. jährlich  
 Ausland 30 Fr. jährlich

**Für Vereinsmitglieder:**

Schweiz 20 Fr. jährlich  
 Ausland 24 Fr. jährlich  
 sofern beim Herausgeber  
 abonniert wird

**WOCHENSCHRIFT**

**FÜR BAU-, VERKEHRS- UND MASCHINENTECHNIK**

GEGRÜNDET VON A. WALDNER, ING. HERAUSGEBER A. JEGHER, ING., ZÜRICH

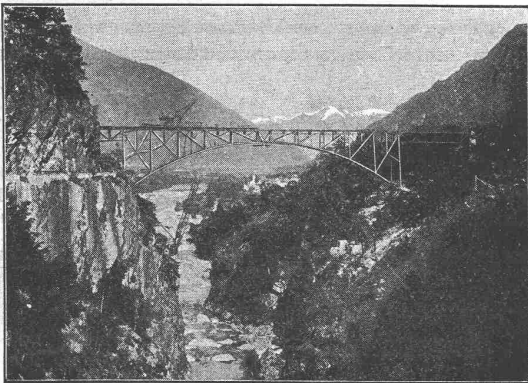
Verlag des Herausgebers. — Kommissionsverlag: Rascher & Cie., Zürich und Leipzig

**ORGAN**

DES SCHWEIZ. ING.- & ARCHITEKTEN-VEREINS & DER GESELLSCHAFT EHEM. STUDIERENDER DER EIDG. TECHN. HOCHSCHULE.

**Insertionspreis:**

4-gespalt. Pettzeile oder deren Raum . 30 Cts.  
 Haupttitelseite: 50 Cts.  
 Alleinige Inseraten-Annahme: Rudolf Mosse, Annoncen-Expedition, Zürich, Basel und deren Filialen und Agenturen



Brücke über den Isorno bei Intragna der Ferrovia Locarno-Domodossola. Totale Spannweite 132 m. Höhe über Flusssohle ca. 80 m. Stand der Montage Anfangs Mai 1916.

## Löhle & Kern Aktiengesellschaft für Eisenbau Zürich

Stampfenbachstr. 15 — Telefon 70.63

**Entwurf und Ausführung von  
 Eisenbauten jeder Art.**

## Glas-Eisen-Beton

SYSTEM KEPPLER

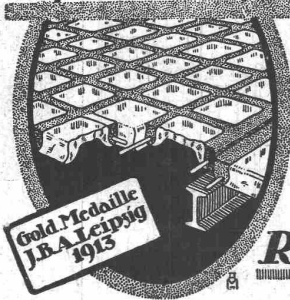
**Für Fußboden  
 Dächer & Wände**

Große Tragfähigkeit. Billig in der Herstellung. Minimale Unterhaltungskosten. Feuersicher. Leicht zu reinigen. Kein Anfrisch nötig.

Vertreter:

**Rob. Loofer, Zürich**

Badener-Str. 41



## Elektro-Mechan. Reparatur - Werkstätte Zürich

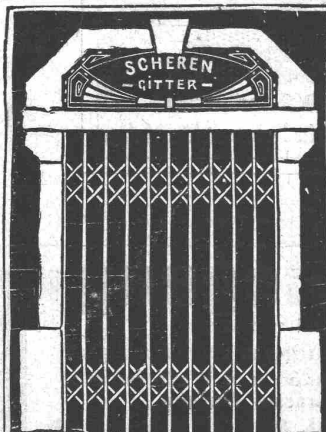
**BURKHARD & HILTPOLD**

Hardturmstrasse 121 — Fabrik Orion

Telegr.: Elektromechan. Zürich 5 Telephone: Nr. 8355

Tramhaltestelle Hardtstrasse.

Reparatur, Umwicklung, Instandstellung, Umtausch, Kauf, Verkauf und Vermietung elektrischer Maschinen, Motoren, Transformatoren etc. etc.



## E. Rüegg

Zürich 1

Friedhofgasse-HohePromenade

Telephon 12297

### Mech. Schlosserei

Eisenkonstruktionen

Scherengitter, -Storren

etc. in solider Ausführung

**Kochherd-Fabrikation**

Reparaturen

Autogene Schweissanlage

SCHWEIZ.

## LICHTPAUSANSTALTEN A.G.

Auf der Mauer 4 ZÜRICH Auf der Mauer 4

Filialen in Bern, St. Gallen & Luzern

**Heliographie** **Negrographie**

Spezialität: **Trockendruck** [Plandruck]

Heliographie - Paus- und Zeichenpapiere  
 Lichtpaus-Apparate

Man verlange Muster u. Preislisten.

# Eisenkonstruktionen

**Konstruktionswerkstätte  
 Nidau (Bern) G. Wolf & Cie.**