

Objektyp: **Advertising**

Zeitschrift: **Schweizerische Bauzeitung**

Band (Jahr): **67/68 (1916)**

Heft 7

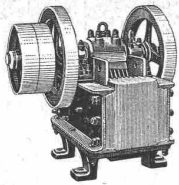
PDF erstellt am: **25.09.2024**

Nutzungsbedingungen

Die ETH-Bibliothek ist Anbieterin der digitalisierten Zeitschriften. Sie besitzt keine Urheberrechte an den Inhalten der Zeitschriften. Die Rechte liegen in der Regel bei den Herausgebern. Die auf der Plattform e-periodica veröffentlichten Dokumente stehen für nicht-kommerzielle Zwecke in Lehre und Forschung sowie für die private Nutzung frei zur Verfügung. Einzelne Dateien oder Ausdrucke aus diesem Angebot können zusammen mit diesen Nutzungsbedingungen und den korrekten Herkunftsbezeichnungen weitergegeben werden. Das Veröffentlichen von Bildern in Print- und Online-Publikationen ist nur mit vorheriger Genehmigung der Rechteinhaber erlaubt. Die systematische Speicherung von Teilen des elektronischen Angebots auf anderen Servern bedarf ebenfalls des schriftlichen Einverständnisses der Rechteinhaber.

Haftungsausschluss

Alle Angaben erfolgen ohne Gewähr für Vollständigkeit oder Richtigkeit. Es wird keine Haftung übernommen für Schäden durch die Verwendung von Informationen aus diesem Online-Angebot oder durch das Fehlen von Informationen. Dies gilt auch für Inhalte Dritter, die über dieses Angebot zugänglich sind.



U. Ammann, Maschinenfabrik, Langenthal

Zerkleinerungsmaschinen

für Kies-, Sand- und Terrazzowerke, Kohlen- und Koksbrechereien, Brecher und Mühlen für chemische Industrie.

Strassenbaumaschinen:

Strassenaufreisser, Hand- und Motorwalzen, Teersprengwagen, Schlammwagen.

ZENTRALHEIZUNGSFABRIK

Zentralheizungen und Ventilations - Anlagen aller Systeme.

Spezialabteilung für sanitäre Installationen.

Dampfkochkessel eigener bewährter Konstruktionen.

:: & TERMA A-G BERN ::

DAVERIO HENRICI & C^{IE}, A.-G., ZÜRICH

Maschinenfabrik

Abteilung: TRANSPORT-ANLAGEN, Spezialität:

Einrichtungen jeder Art für Materialtransport :: Automatische Silos-Beschickung und Entleerung Brech-, Sortier- und Sieb-Anlagen etc. für Cement- und Kalk-Fabriken, Karbidwerke, Kohlen-speicher, Chemische Fabriken u. A.

la Referenzen :: Projekte, Kostenanschläge, Ingenieurbesuch unverbindlich



Das Ideal aller Gerüste (ohne Stangen)

ist das

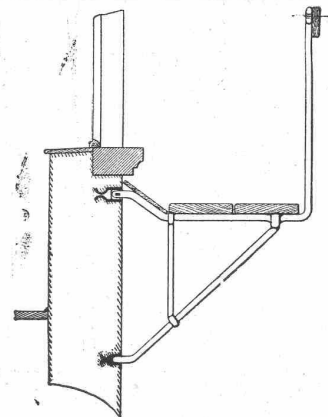
Blitz-Gerüst

System E. Schärer.

Ungehindert freier Verkehr bei Gebäude-Renovationen Neu- und Umbauten.

Mietweise Abgabe von Trägern an Baumeister.

Mietweise Erstellung kompletter Gerüstungen durch die Konzessionäre:



Blitz-Träger No. 1. Ca. 1:33.

Schweizerische Landesausstellung 1914:
1 goldene und 2 silberne Medaillen.

Zürich: Fietz & Leuthold, Baugeschäft
Winterthur: J. Häring, Baugeschäft
Andelfingen: E. Landolt-Frey, Baugeschäft
Neuhausen: Joseph Albrecht, Baumeister

Bern: G. Rieser, Baugeschäft
Genf: Ed. Cuénod, S. A., Entrepreneur
Luzern: E. Berger, Baugeschäft

Herisau: Joh. Müller, Baumeister
St. Gallen: Gschwend, Siegrist & Cie., Baugeschäft
Rheinfelden: Fritz Schär, Baugeschäft
Olten: Otto Ehrensperger, Baugeschäft

Weitere Lizenzen werden abgegeben, Nähere Auskunft durch die

Schweizerische Gerüst-Gesellschaft A.-G., Zürich 7

Steinwiesstrasse 86 — Telephon 2134 — Telegramm-Adresse: „Blitzgerüst“.

Eisenkonstruktionen

Brücken, Hochbauten, Masten, Gasbehälter
Reservoirs, Krane, eiserne Fenster etc.

Wartmann, Valette & Cie., Brugg.

Die „RUBAG“ vermietet

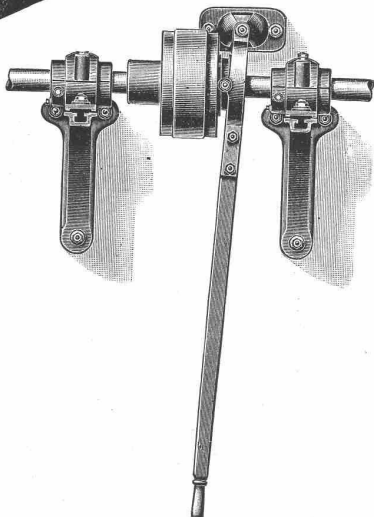
bei promptester Lieferung und billigsten Preisen

Rollbahn-Anlagen, Beton- mischer, Pumpen etc. etc.

Anfragen und Bestellungen erbeten an: Rollmaterial- und Baumaschinen A.-G. „RUBAG“, Zürich 1.

BENN KUPPLUNG

Patentiert in allen Industriestaaten
und überall als die **beste zuverlässigste** Reibungskupplung anerkannt.



Alleinige Erzeuger für:

AMERIKA:	H. W. Caldwell & Son Co., Chicago
DEUTSCHLAND:	Vogel & Schlegel, Dresden 27
ENGLAND:	The Unbreakable Pulley & Millgearing Co. Ltd., London
FRANKREICH:	Wyss & Cie., Seloncourt, Doubs
ITALIEN:	Ingr. Lanza & Co., Milano
RUSSLAND:	A.-G. „Poremba“, Zawiercie, Russ.-Polen
OESTERREICH:	Heiniks Erben & Co., Prerau, Mähren
SCHWEDEN:	A. B. Karlstads, Mekaniska Werkstad, Karlstad
SCHWEIZ:	L. von Roll'sche Eisenwerke, Clus, Solothurn
SPANIEN:	Industrias Mecanicas Consolidadas, Barcelona
UNGARN:	Heiniks Erben & Co., Prerau, Mähren

TRANSMISSIONEN

KOMPLETTE ANLAGEN FÜR ALLE INDUSTRIEZWEIGE.

„LENIX“-Patent-Spannrollengetriebe. Ausführungsrecht für die Schweiz.

SELLERSLAGER mit RINGSCHMIERUNG, mit herausnehmbarer unterer Laufscheibe, \oplus Patent als
Stehlager, Hängelager, Wand- und Säulen-Konsollager.
FESTE STEHLAGER mit RINGSCHMIERUNG und herausnehmbaren Weissmetall- oder Bronze-
schalen für Massiv- und Hohlwellen.

GESELLSCHAFT der L. v. ROLL^{SCHEN} EISENWERKE
EISENWERK CLUS.

Chem. Bau-techn. Artikel



Wasserdurchlässige Böden und Wände werden mit schnellbindender „SIKA“ verdichtet.

SIKA für staubtrockene **Abdichtung** von Zement, Kalkputz, Beton etc., widersteht einem Wasserdruck von über 6 Atm. = 60 m.

PURIGO- oder KONSERVADO-Präparate
für Reinigung, Konservierung, Härtung, Dichtung jegl. Gesteins, Zementmassen, Putz mittels farb- und geruchlosem Anstrich.

IGAS-Präparate

zu **Parkett-** und **Linoleumkitt**, wie zu **Kitt-** und **Isolierzwecken** aller Art (Gestein- und Zementmassen, Eisen u. a. m.). **Beständig** gegen **Wasser, Hitze, Mineral-** u. allen **Fruchtsäuren, Alkalien, Ammoniak**. (Verwendungszwecke angeben). Auf Wunsch führen wir die Arbeiten selbst aus oder stellen Personal, und übernehmen weitgehendste **Garantien**.
Man verlange Prospekte und prima Referenzen.



Parketts etc. in „IGAS“ zu verlegen.

Fabrikation und Vertrieb: **Kasp. Winkler & Cie., Zürich 5** **Telephon 7462. Telegr.: SIKA.**

ED. AERNI-LEUCH, Bern

Lichtpaus- u. Plandruckanstalt

Heliographie :-: Plandruck

Zinkdruck

ein- u. mehrfarbig, nach Pausen od. direkt vom Original.

Lichtpausapparate eigener bewährter Konstruktion

Vollständig neue, leistungsfähige Einrichtung.

Grosses Lager in Paus- u. Zeichnungspapieren. Billige Preise :-: Gewissenhafte Bedienung.

GEILINGER u. CO WINTERTHUR



EISENKONSTRUKTIONEN

Gesellschaft der L. von Roll'schen Eisenwerke

Werk: **Giesserei Bern** in Bern.

Telegr.: Giesserei Bern **Konstruktionswerkstätten**

Telephon Nr. 1066

liefert als Spezialität

Standseilbahnen

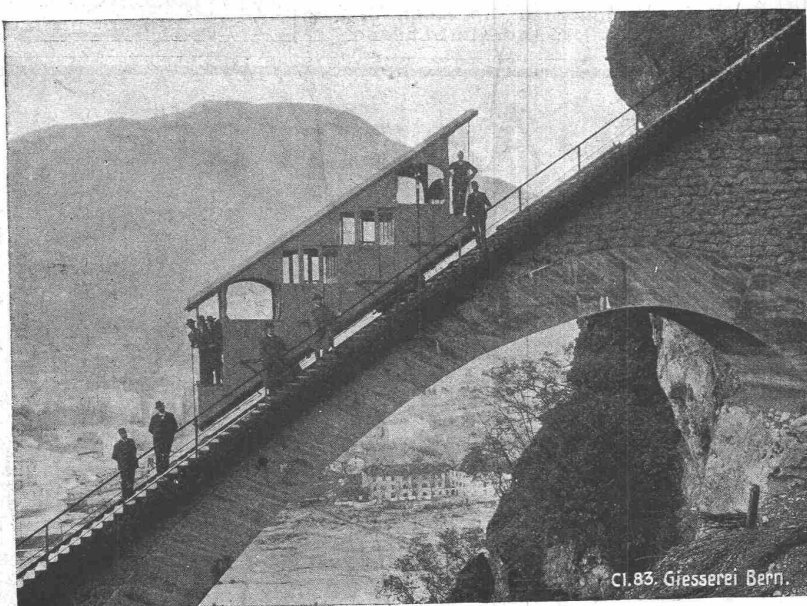
für

Personenbeförderung (auch Gütertransport)
für Wasserballast, Motorbetrieb, insbesondere durch elektrischen Motor

87 Ausführungen

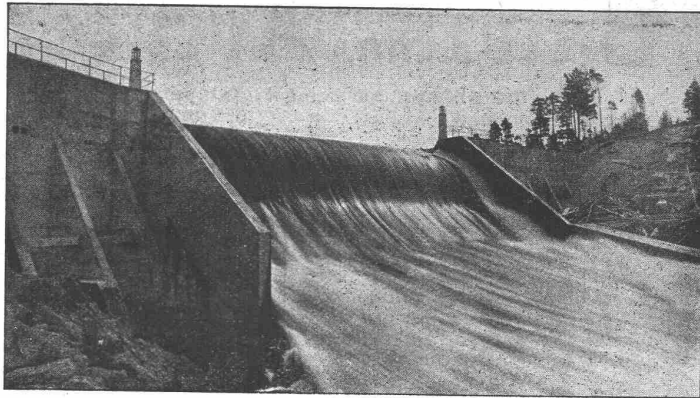
Andere Spezialitäten der Firma:

Zahnstangen für Bergbahnen
Eisenbahnmaterial, Hebezeuge
Schleusen und Einrichtungen für Wehranlagen



Cl. 83. Giesserei Bern.

Bei Bestellungen wolle man sich auf die „Schweizerische Bauzeitung“ beziehen.



Selbsttätiges Ueberfallwehr Osfaldet für Aamot kommunale Elektrizitätsverk (Norwegen)

Selbsttätige Wasserspiegel - Regulierung

durch unsere patentierten selbsttätigen Ueberfallwehre und Saugüberfälle.
 :: (Nutzeffekt bis 80 Prozent) ::

Selbsttätige Wehranlagen Selbsttätige Abfluss - Regulierung

für Ausgleichsweiher, Talsperren, Wasserkraftanlagen.

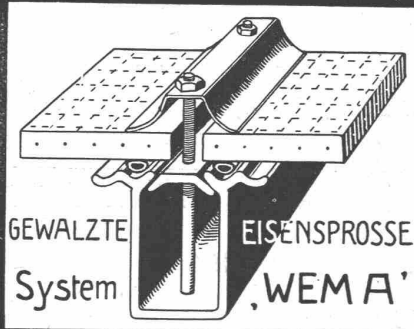
Bis Ende 1915 ausgeführt und im Bau:
 Ueber 1000 m Wehrbreite für ca.
 8000 m³/sek Regulierfähigkeit.

Illustrierter Katalog, Projekte und Kostenanschläge gratis.

Stauwerke A.-G., Zürich (Schweiz)

St. Peterstrasse 15.

KITTLOSE GLASDÄCHER FÜR EINFACHE & DOPPELVERGLASUNG



Martin Keller
 ■ ZÜRICH ■
 Neu Seidenhof.



Bautechniker

lernen geläufig in 2 bis 3 Monaten

Italienisch in der

Modernen Sprachen - Schule
 Dr. Augustin, Lugano.



Kontroll-Apparate

zur Registrierung der Arbeitszeit von Angestellten und Arbeitern in Bureaux und Fabriken.

Karten-Apparat „Modell K“.

Karten-Apparat „Billetteur“ (eignet sich vorzügl. zur Akkordkontrolle).

Hebel-Apparat (Streifen-System).

Schlüssel-Apparat.

Einschreib-Apparat (speziell für Bureaux).

Wächteruhren ca. 50 verschiedene Typen. Spezialausführungen für alle Zwecke.

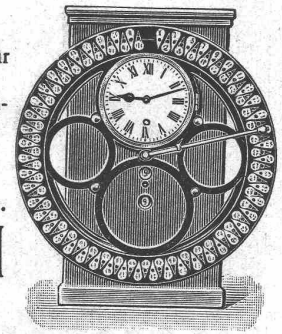
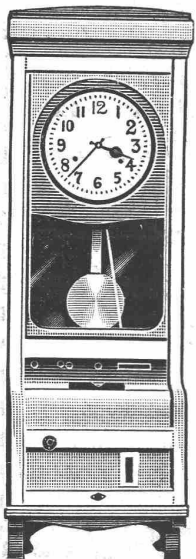
Lauf- und Gehwerke in hervorragender Qualität nach uns eingesandten Mustern.

Telephon-Uhren zur Kontrolle der Gesprächsdauer.

Mit schriftlichen Offerten oder Vertreterbesuch stehen stets gerne zu Ihren Diensten.

Bürk-Bundy A.-G., Zürich I

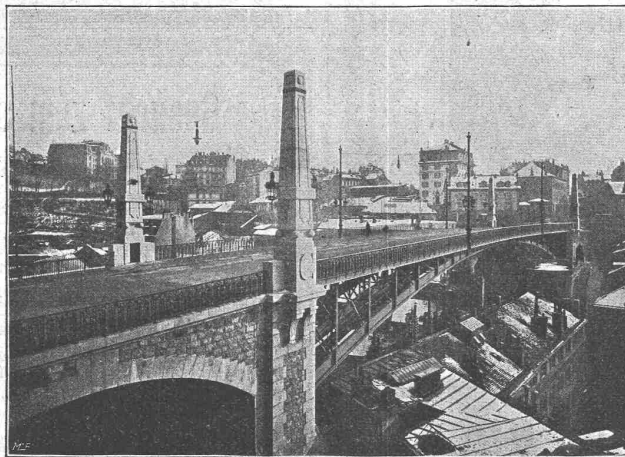
Löwenstrasse 32



Ateliers de Constructions mécaniques de Vevey, Schweiz

Turbinen und Regulatoren

Warenaufzüge aller Systeme
 Kompressoren
 Hydraulische Pressen
 Hebewerkzeuge
 Krane, Laufbühnen
 Drehscheiben
 Verlade-Rollwagen
 Weichen u. Kreuzungen
 Eisen- und Bronze-Giesserei



Pont Charles Bessières à Lausanne.

Eiserne Brücken- und Dachkonstruktionen

Reservoirs und Dampfkessel
 Gasbehälter
 Rohrleitungen
 Schleusen und Wehranlagen

Auf Verlangen Kostenberechnungen für Maschinenanlagen jeder Art.

Kriegs-Carbolineum
 zur Zeit bester von den Behörden verwendeter
Holzstrich
 (braun nicht schwarz)
 liefert
Martin Keller, Zürich
 Neu Seidenhof

A.-G. „UNION“ in Biel, Fabrik in Mett
 Erste schweiz. Fabrik für elektr. geschweisste Ketten. ⚡ Pat. 27199
Ketten aller Art



für industrielle und landwirtschaftliche Zwecke.
 Grösste Leistungsfähigkeit. Ketten von höchster Tragkraft.

NB. Handelsketten nur durch Eisenhandlungen zu beziehen.

Erfindungs-Patente
 Marken-Muster- & Modell-Schutz im In- u. Ausland
H. KIRCHHOFER vormals
 Bourry-Séquin & Co. ZÜRICH
 1880.
 Gegründet.

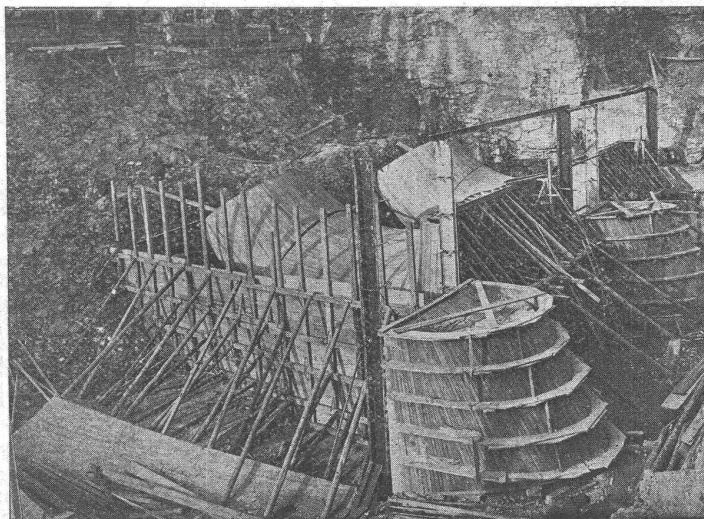
Beim Einfordern von Prospekten wollen die w. Leser auf diese Zeitschrift Bezug nehmen.

ED. ZÜBLIN & CO.

**ZÜRICH
 BASEL**

**Ingenieurbureau
 Bau-Unternehmung**

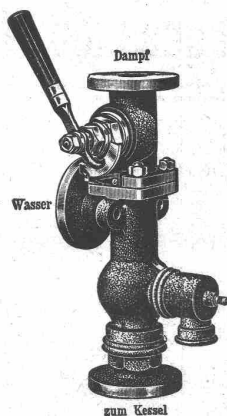
Projektierung und Ausführung von
Beton- und Eisenbeton-Bauten jeder Art



Kraftwerk-Turbinenhaus Olten-Gösgen.

K. SchäfferLager und Verkaufsstelle
von**Schäffer & Budenberg**
G. m. b. H.

Zürich, Stampfenbachstr. 61

Manometer
Thermometer
Hähne
Ventile
Schieber
Injektoren
Wasserstände
Pumpen**Elektro-Mechan.
Reparatur - Werkstätte****Zürich****BURKHARD & HILTPOLD**Hardturmstrasse 121 — Fabrik Orion
Telegr.: Elektromechan. Zürich 5 Telephone: Nr. 8355
Tramhaltestelle Hardstrasse.Reparatur, Umwicklung, Instandstellung, Umtausch,
Kauf, Verkauf und Vermietung elektrischer Maschinen,
Motoren, Transformatoren etc. etc.**Neu Meiol Neu**

(Gesetzlich geschützt)

Farbenbindemittel, Oelfarben-Ersatzfür Aussen und Innen,
mehr wie die Hälfte billiger wie gewöhnliche Oelfarbe.**Martin Keller, Zürich**

Neu-Seidenhof

Spezialitäten in chemisch-techn. Produkten

.....
Alleinige
Inseratenannahmestelle
der
Schweizerischen Bauzeitung
ist die Firma
Rudolf Mosse, Zürich,
und ihre sämtlichen Filialen
im In- und Ausland.
.....**Zu verkaufen**

ein neuer

Venus-SteinkranenAufziehkraft 150 bis 200 Zentner,
zu billigem Preis von 30% der
Erstellungskosten.A. Bischof, Egg-Grub
(St. Gallen).**Ingenieur**mit mehrjähriger Praxis im Eisenbeton-, Hoch- und
Tiefbau wird von grosser Wiener Bauunternehmung
für die Bauleitung grösserer Objekte sofort auf-
genommen. Offerten unter M. L. 9000 an die
Annoncen-Exped. Bock & Herzfeld, Wien, I.,
Adlergasse 6.**ZENTRALHEIZUNGEN**erstellen
MOERI & Co Zentralheizungsfabrik
LUZERN.**Gesucht zum sofortigen Eintritt
ein jüngerer Betriebsleiter**für schweizerisches Metallwerk. Gute, abgeschlossene tech-
nische Bildung und reiche praktische Erfahrungen im Fabrik-
betrieb und im Verkehr mit Arbeitern unbedingt erforderlich.
Der Reflektant muss in der Lage sein, Reparaturen und
Umänderungen in der Maschinenanlage selbständig zu dis-
ponieren. Offerten mit Angaben über Bildungsgang, bis-
herige Tätigkeit, Militärverhältnisse und Gehaltsansprüche
sind zu richten unter Chiffre F. 5305 Y. an Publicitas A. G.
(Haasenstein & Vogler) Bern.

Bekannte Fabrik für

Hartzerkleinerungsanlagen

sucht

tüchtigen Vertreterfür die Schweiz mit guten Beziehungen zu den betreffen-
den Industrien. Angebote unter Chiffre Z. C. 3353 be-
fördert die Annoncen-Expedition Rudolf Mosse, Zürich,
Limmatquai 34.**Diplom - Ingenieur oder
Regierungsbaumeister**des Eisenbetonfaches, tüchtiger, selbständiger
Konstrukteur und sicherer Statiker mit mehr-
jähriger Praxis bei erstklassigen Firmen und
mit guten Referenzen für dauernd als Entlastung
des Abteilungsvorstehers zum 1. Oktober d. J.
gesucht. Bewerbungen mit Lebenslauf, Zeug-
nisabschriften und Gehaltsansprüchen erbittetAktien-Gesellschaft für Beton- u. Monier-
bau. Abteilung Essen.Bedeutendes ostschweizerisches Fabrikations-
geschäft der Textilindustrie sucht zur
Unterstützung der Betriebsleitung einen jüngeren**Ingenieur oder Techniker**mit praktischen Erfahrungen im allgemeinen
Maschinenbau und Elektrotechnik. Bewerber
(Schweizer), die schon in der Textilbranche tätig
waren, werden bevorzugt. Angebote mit Angaben
betreffend Lebenslauf, Gehaltsansprüche u. Ein-
trittstermin sind nebst Zeugnisabschriften unter
Chiffre Z. J. 3559 an die Annoncen-Expedition
Rudolf Mosse, Zürich, einzusenden.

S.I.A.**Stellen-Vermittlung des Schweiz. Ing.- und Arch.-Vereins, Tiefenhöfe 11, Zürich.**

(Bewerber wollen Anmeldebogen verlangen).

S.I.A.

Schweiz: Bauzeichner mit vollständiger Technikumsbildung, Bureau- und Baupraxis. **410**
Maschinentechniker mit bautechn. Kenntnissen und Gewandtheit

im Zeichnen. **414**
Ausland: Elektro-Ingenieur mit langjähriger Erfahrung in Projekt und Bau von bedeutenden hydro-elekt. Anlagen. **412**

Stellen suchen:

Elektroingenieur und Elektrotechniker mit langjährigen Erfahrungen und Auslandspraxis. **369** bzw. **891**

Ferner Architekten, Ingenieure und Techniker aller Branchen, total 48.

Gesucht

Grösstes österreichisches Gussstahlwerk sucht sofort tüchtigen

Konstrukteur

27 bis 35 Jahre alt. Polytechniker bevorzugt. 4- bis 5-jährige Konstruktionspraxis im Hebezeug- u. allgemeinen Maschinenbau für Hüttenwerke unerlässlich. Erfahrung in der Ueberwachung von Dampfkessel- und Kraftanlagen erwünscht. Gefl. ausführliche Angebote mit Photographie erbeten unter Chiffre O. P. 326 an die Annoncen-Expedition

Rudolf Mosse, Schaffhausen.

Ingenieur

Akademiker, im Kompressoren- und Vakuumpumpenbau durchaus erfahren, zu bald. Eintr. **gesucht.** Bewerber müssen mehrjährige Erfahrung im Kompressorenbau besitzen und mit der Erledigung der technischen Korrespondenz vollständig vertraut sein. Gehaltsansprüche und Zeugnisabschriften sind der Bewerbung beizufügen. **Karl Wittig, Maschinenfabr. Zell i. W. (Baden).**

Jeune Ingénieur civil

du Polytechnicum de Zurich **cherche emploi**, dans entreprise, Chemin de fer, Béton armé, hydraulique etc. Adresser les offres sous chiffres Z. K. 3360 à l'agence de publicité

Rudolf Mosse, Zurich, Limmatquai 34.

Jüngling

mit Sekundarschulbildung und ein Semester Technikum, wünscht auf 1. Okt. 1916 in **Tiefbaubureau** oder **Unternehmung** in Praxis zu treten, wo ihm hauptsächlich Gelegenheit geboten wird, das Zeichnen zu erlernen. Offerten unter Chiffre Z. G. 3432 befördert die Annoncen-Expedition

Rudolf Mosse, Zürich.

Im Eisenbetonbau
erfahrene
**Ingenieure und
Techniker**

werden für **dauernde** Stellung **gesucht.** Angebote mit Angabe von Gehaltsansprüchen, Militärverhältnis, mögl. Eintrittstermin, Lebenslauf und Zeugnisabschriften an

Buchheim & Heister
Eisenbeton-
Hoch- und Tiefbau
Frankfurt am Main.

Tiefbauzeichner

I. Kraft

nicht voll beschäftigt, **sucht Heimarbeit.** Offerten sub Z. L. 3186 befördert die Annoncen-Expedition

Rudolf Mosse, Zürich, Limmatquai 34.

Gesucht

für den Platz Luzern zu grösserem Fabrikneubau ein tüchtiger, erfahrener

Eisenbetonpolier

zu möglichst sofortigem Eintritte. Angebote unter Beifügung von Zeugnissen u. Gehaltsansprüchen sind zu richten an **F. Meyer, Baugeschäft, voim. J. Blattner, Luzern.**

Bergarbeiter

Gelernte Bergarbeiter, mit dem Stollenbau vertraut, **sofort gesucht.** Offerten an **Talcumwerke Somvix in Surrhein (Graubünden).**

Bautechniker

jüngerer, flotter Zeichner (Diplom Winterthur), **sucht** unter bescheid. Ansprüchen Stellung in der deutschen oder welschen Schweiz. — Gefl. Offert. unt. Chiff. Z. P. 3515 befördert die Annoncen-Expedition

Rudolf Mosse, Zürich, Limmatquai 34.

Elektro-Ingenieur

Schwede, 28 Jahre alt, 7 J. deutscher Praxis in Prüfelfeld, Berechn. Bureau, Projekt und Montage von Zentralen u. a. Maschinen und Schaltanl., **sucht Stellung** in Bureau oder Zentralenbetrieb. — Angebote unter J. J. 14638 an die Annoncen-Expedition

Rudolf Mosse, Berlin SW.

Baumaterialienfabrik

m. Geleiseanschluss wünscht neuen gangbaren

Artikel
aufzunehmen.

Ingenieure

und

Architekten

werden um Vorschläge gebeten. Offerten unter Z. O. 3389 an die Annoncen-Expedition

Rudolf Mosse, Zürich, Limmatquai 34.

Tüchtiger Bauleiter

für die Gründungsarbeiten eines Kraftwerks von **Berliner Grossfirma gesucht.** Kenntnisse in Eisenbetonausführungen erwünscht. Angebote unter Chiffre Z. J. 3584 befördert die Annoncen-Expedition **Rudolf Mosse, Zürich, Limmatquai 34.**

**Architekt-
Bauführer**

Mitte 30, selbständig auf Bureau und Bau, mit mehrjähriger Auslandspraxis, infolge Militärdienst stellungslos geworden, **sucht Beschäftigung**, event. Heimarbeit, Gefl. Offerten unter Chiffre Z. W. 3622 befördert die Annoncen-Exp.

Rudolf Mosse, Zürich, Limmatquai 34.

**Gesucht
Turbine**

50 bis 90 PS
für 50 bis 60 Meter Gefäll
gut erhalten.

Gefl. Offerten unter Chiffre Z. A. 3626 befördert die Annoncen-Expedition
**Rudolf Mosse, Zürich 1
Limmatquai 34.**

Patentverwertung

Die Inhaber des schweizerischen Patentes Nr. 58239 vom 23. Okt. 1911, auf: **Rechenmaschine, bei welcher ein Aufspeln der durch besondere Gegenstände dargestellten Teilprodukte erfolgt und Mittel vorgehen sind, um dieselben aufzufinden und ihren Wert für irgend eine innerhalb des Rechnungsbereiches der Maschine gelegene Berechnung zu bestimmen**, wünschen das Patent zu verkaufen, in Lizenz zu geben oder anderweitige Vereinbarungen für die Fabrikation in der Schweiz einzugehen. Anfragen befördert **H. Kirchofer** vorm. Bourry-Séquin & Co., Ingenieur- u. Patentanwaltsbureau in Zürich, Löwenstrasse 51.

Erwiesenermassen haben
Stellengesuche u. -Angebote
in der
Schweiz. Bauzeitung
stets besten Erfolg.

**Patentverkauf
oder Lizenzabgabe**

Der Inhaber des Schweizer Patentes Nr. 66032, betreffend: **Auf einen Holzpfahl aufgesetzte Betonpilote**

wünscht mit schweizerischen Fabrikanten in Verbindung zu treten behufs Verkaufs des Patentes, bzw. Abgabe der Lizenz für die Schweiz, zwecks Fabrikation des Patentgegenstandes in der Schweiz. Reflektanten belieben sich um weitere Auskunft zu wenden an das Patentanwaltsbureau **E. Blum & Co, Bahnhofstr. 74, Zürich 1.**

**Patentverkauf
oder Lizenzabgabe**

Der Inhaber der Schweizer Patente Nr. 70626, betreffend: **Verfahren und Vorrichtung zur elektrisch. Ausscheidung von Schwebekörpern aus elektrisch isolierten, insbesondere gasförmigen Flüssigkeiten** und Nr. 68987:

Vorrichtung zur Trennung schwebender Teilchen von gasförmigen Körpern mittels hochgespannter Elektrizität und Verfahren zur Herstellung der Sprühelektroden für diese Vorrichtung

wünscht mit schweizerischen Fabrikanten in Verbindung zu treten behufs Verkaufs des Patentes, beziehungsweise Abgabe der Lizenz für die Schweiz, zwecks Fabrikation des Patentgegenstandes in der Schweiz. Reflektanten belieben sich um weitere Auskunft zu wenden an das Patentanwaltsbureau **E. Blum & Co, Bahnhofstrasse 74, Zürich 1.**

Für
3 Doppelwohnhäuser
in Zürich sind die

**Schreiner-
arbeiten**

sofort zu vergeben.

Nur solide Firmen für saubere Arbeiten wollen sich melden unt. Chiff. Z. Z. 3025 an die Annoncen-Expedition **Rudolf Mosse, Zürich, Limmatquai 34.**

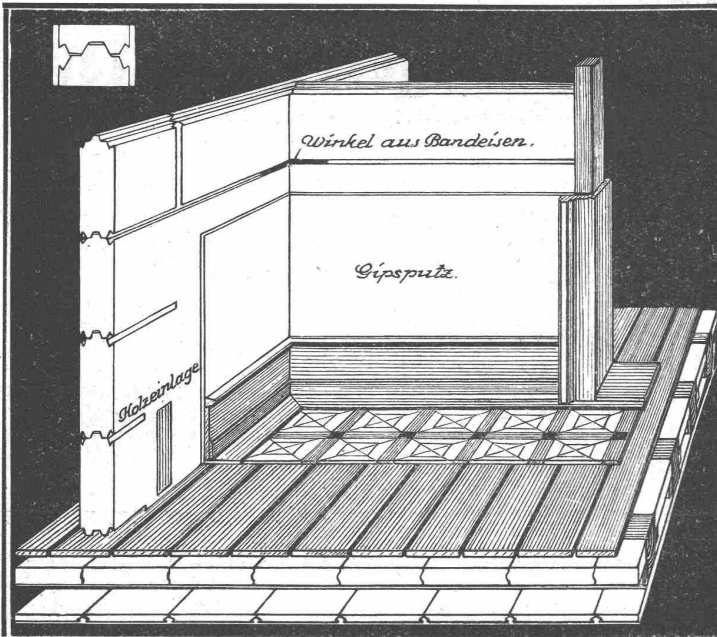
Guggenbühl, Müller & Co., Zürich

erstellen

Sanitäre Anlagen in hygienisch einwandfreier Ausführung
für Privat-, Geschäfts-, Schulhäuser und Spitäler etc.

In. Referenzen.

Langjährige Erfahrungen.



Freitragende Innenwand

aus Patent-Wandplatten

⊕ Patent Nr. 68,760

Trocken versetzt, daher schneller aufgestellt als jede andere Wand. Bildet nach Auftragen des Verputzes ein äusserst widerstandsfähiges Ganzes, welches allen Anforderungen solider, moderner Bauweise gerecht wird.

Rasch trocken
rissfrei
schalldämpfend
vorzüglich isolierend und feuersicher
nagelbar
sehr stabil
und billig.

Plattengrösse 200 × 25 cm, in Stärken von 5, 7 und 10 cm
(hohl und voll).

Prima Referenzen

Gips-Union A.-G., Zürich

Gesellschaft von 25 fusionierten Werken

Schweiz, Landesausstellung Bern 1914: Goldene Medaille

PHOTOGRAPHIE

Spezialität in Architektur-Aufnahmen

Techn. Konstruktionen, Intérieur, Maschinen etc.
Aufnahmen für Kataloge und Werke aller Art

H. Wolf-Bender, Kappelergasse 16, Zürich

Atelier für techn. Photographie

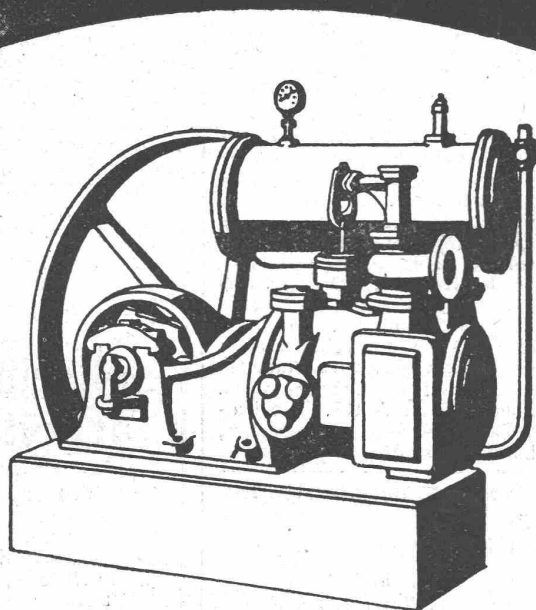
Leitungsstangen

aus prima Bergholz, gemäss eidg. Vorschriften,
mit Kupfervitriol imprägniert, liefert die

Imprägnier-Anstalt E. Lüthi, Burgdorf

KOMPRESSOREN

EIN- ODER MEHRSTUFIG
MIT RIEMEN-, DAMPF-
OD. ELEKTR. ANTRIEB



VAKUUM- PUMPEN.

MASCHINENFABRIK
BURCKHARDT, A.G.
= BASEL. =