

Objektyp: **Advertising**

Zeitschrift: **Schweizerische Bauzeitung**

Band (Jahr): **67/68 (1916)**

Heft 6

PDF erstellt am: **24.09.2024**

### **Nutzungsbedingungen**

Die ETH-Bibliothek ist Anbieterin der digitalisierten Zeitschriften. Sie besitzt keine Urheberrechte an den Inhalten der Zeitschriften. Die Rechte liegen in der Regel bei den Herausgebern.

Die auf der Plattform e-periodica veröffentlichten Dokumente stehen für nicht-kommerzielle Zwecke in Lehre und Forschung sowie für die private Nutzung frei zur Verfügung. Einzelne Dateien oder Ausdrucke aus diesem Angebot können zusammen mit diesen Nutzungsbedingungen und den korrekten Herkunftsbezeichnungen weitergegeben werden.

Das Veröffentlichen von Bildern in Print- und Online-Publikationen ist nur mit vorheriger Genehmigung der Rechteinhaber erlaubt. Die systematische Speicherung von Teilen des elektronischen Angebots auf anderen Servern bedarf ebenfalls des schriftlichen Einverständnisses der Rechteinhaber.

### **Haftungsausschluss**

Alle Angaben erfolgen ohne Gewähr für Vollständigkeit oder Richtigkeit. Es wird keine Haftung übernommen für Schäden durch die Verwendung von Informationen aus diesem Online-Angebot oder durch das Fehlen von Informationen. Dies gilt auch für Inhalte Dritter, die über dieses Angebot zugänglich sind.

Ein Dienst der *ETH-Bibliothek*  
ETH Zürich, Rämistrasse 101, 8092 Zürich, Schweiz, [www.library.ethz.ch](http://www.library.ethz.ch)

<http://www.e-periodica.ch>

# Schweizerische Bauzeitung

**Abonnementspreis:**

Schweiz 25 Fr. jährlich  
 Ausland 30 Fr. jährlich

**Für Vereinsmitglieder:**

Schweiz 20 Fr. jährlich  
 Ausland 24 Fr. jährlich  
 sofern beim Herausgeber  
 :: abonniert wird ::

**WOCHENSCHRIFT**

**FÜR BAU-, VERKEHRS- UND MASCHINENTECHNIK**

GEGRÜNDET VON A. WALDNER, ING. HERAUSGEBER A. JEGHER, ING., ZÜRICH

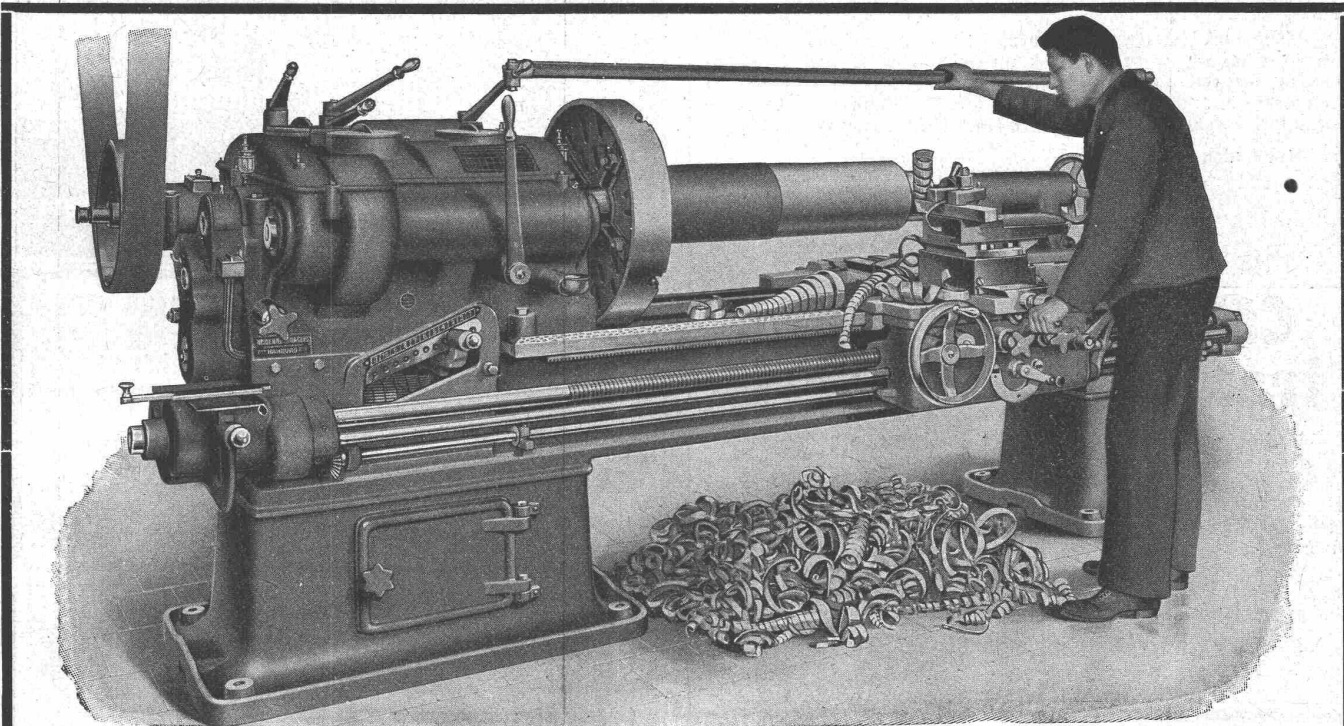
Verlag des Herausgebers. — Kommissionsverlag: Rascher & Cie., Zürich und Leipzig

**ORGAN**

**Insertionspreis:**

4-gespalt. Petitzeile oder deren Raum . 30 Cts.  
 Haupttitelseite: 50 Cts.  
 Alleinige Inseraten-Annahme: Rudolf Mosse, Annoncen-Expedition, Zürich, Basel und deren Filialen und Agenturen

DES SCHWEIZ. ING.- & ARCHITEKTEN-VEREINS & DER GESELLSCHAFT EHEM. STUDIERENDER DER EIDG. TECHN. HOCHSCHULE.



**HEIDENREICH & HARBECK, HAMBURG 6**

Vertreter für die Schweiz: Rausser & Co., Bern

**Für technische Vorarbeiten und Projekte**  
 im Strassen-, Wasser- und Eisenbahnbau, sowie für Wasserversorgungen und  
 Bahnhofanlagen empfiehlt sich  
**Carl Frey, Ing., Reussport 3, Luzern, gew. Ing. I. Kl. der S.B.B.**

**Elektrische Uhren**  
**„MAGNETA“**  
 (Zürich)  
 Weltbekanntes Schweizerfabrikat

**JOSEPH VÖGELE**

JOSEPH VÖGELE,  
 MANNHEIM.

**Joseph Vögele**  
**Mannheim**

- :- Weichen, Kreuzungen :-
- Drehscheiben, Schiebebühnen
- Sicherungsanlagen, Spills etc.
- :- Rangier-Anlagen :-

Schluss für die Inserate je Dienstags, abends.

**Wasserversorgung Gstaad bei Saanen****Konkurrenz - Ausschreibung**

Für die neue Quellenzuleitung der Wasserversorgung Gstaad werden hiermit folgende Arbeiten zur Konkurrenz ausgeschrieben:

1. Verlegen und Verdichten von gusseisernen Muffenröhren, Fabrikat Choindex:

Lichtweite mm	180	150
Länge m	900	2315

2. Verlegen und Verdichten der nötigen Formstücke und Schieberhähnen,
3. Erstellung von 2 Kontrollschächten,
4. 3215 m Grabarbeiten, Normaltiefe 1,5 m.

Das Rohmaterial wird von der Gemeinde auf die Baustelle geliefert.

Pläne und Unterlagen liegen auf bei Herrn Grossrat **Reichenbach** in **Gstaad**, woselbst Auskunft erhältlich ist und Eingabeformulare bezogen werden können. Die Eingaben sind demselben verschlossen und mit der Aufschrift „Eingabe für die neue Quellenzuleitung“ bis spätestens den **18. August 1916** einzureichen.

Bern, den 2. August 1916.

Namens der Wasserkommission:

Die Bauleitung,

**Bühlmann & Glauser,**  
Ingenieure S. I. A.

**Câble aérien pour transports de bois**

La Bourgeoisie de **Monthey** met en soumission l'installation d'un câble pour le transport de gros bois au lieu dit: **Châble-Croix** situé entre **Muraz** et **Vionnaz**: Longueur approximative 1000 mètres. Les soumissions devront être adressées à l'administration de la Bourgeoisie de **Monthey** pour le **31 août 1916**, portant la suscription „Câble aérien“.

S'adresser pour consulter plans, avant-métré et cahiers des charges à Mr. l'Inspecteur forestier **Fr. Delacoste** et au bureau technique **J. Hammer** à **Monthey**.

Monthey, le 2 août 1916.

L'Administration.

**Technikum des Kantons Zürich in Winterthur  
Fachschule**

für **Bautechniker, Maschinentechniker, Elektrotechniker, Chemiker, Tiefbautechniker, Eisenbahnbeamte u. Handel.**  
Das Wintersemester beginnt am **4. Oktober 1916**.  
Die **Aufnahmeprüfung** für die Neueintretenden der II. Klasse aller Abteilungen und für die I. Klasse der Schule für Bautechniker findet am 2. Oktober statt. — **Anmeldungen** sind spätestens bis zum **31. August** an die **Direktion des Technikums** zu richten. — Programme und Anmeldeformulare werden gegen Rückporto zugesandt.

**H. Knobel, Zürich 6**

Weinbergstr. 53a — (vorm. i. F. Séquin & Knobel)

**Ingenieur- und Architektur-  
Bureau für modernen Fabrikbau**

**Neue, patent. Hohlziegel-Dachkonstruktionen** mit 3facher Isolierung, bei geringem Gewicht und Dacheindeckung neuest. Systems mit grossen Eternitplatten für flache u. steile Dächer.

**Kittlose Oberlichter** für alle Bauarten, mit Einglasung auf elastischer Unterlage und Doppelverglasung auf **einem** Sprossen, rostfrei (Patente Knobel), auch mit Verwendung von Eternit.

**Neue Dach- und Wand-Konstruktionen** in Eisen und Eternit, nach System Knobel. **Eisen-Hochbau.**

**Mehr als 30jährige eigene Erfahrung im Fabrikbau, beste Referenzen i. In- u. Ausland, prompte Bedienung.**  
**Detaillierte Prospekte.**

**Telegramme: Knobel, Ingenieur, Zürich 6. Tel. 8534.**

**Treibriemen-, Schlauch- und Gurten-Weberei****M. Wernecke, Stäfa**

Briefe: Münsterhof 14, Zürich — Telephon 3191  
offeriert mit kurzer Lieferfrist:

**Servus-Riemen**

Baumwolle in Kameelhaar-Gewebe.

Best bewährt. Widerstandsfähig gegen äussere Einflüsse.

**A. Werner-Graf, Winterthur**

Spezialgeschäft für Erstellung von  
**Boden- u. Wandplatten-Belägen.**

**Kunstglasurplatten. Wandbrunnen.  
Glasierte Schüttsteine.**

Goldene Medaille Landesausstellung Bern 1914.

**Jeder Architekt und Baumeister**

sollte die

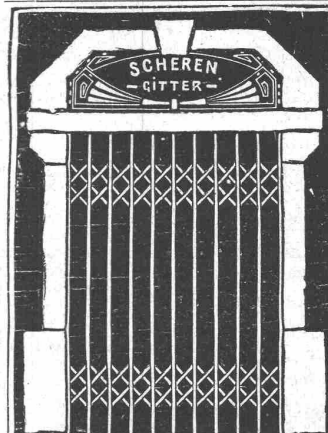
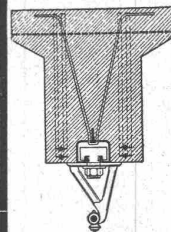
**D. K. G. Ankerschienen**

zur Befestigung v. **Transmissionen**, Rohrleitungen und sonstigen Gegenständen in Betonbauten kennen, weil diese die einzigen rationalen und modernen Befestigungsmittel sind. Sie gestatten ein nachträgliches Verschieben der Transmissionen nach Belieben und können als Armierungseisen ausgenutzt werden.

Prospekte und Muster kostenlos.

Alleinvertrieb durch

**J. Louis Müller, Luzern.**

**E. Rüegg**

Zürich 1

Friedhofgasse-HohePromenade  
Telephon 12297

**Mech. Schlosserei  
Eisenkonstruktionen**

**Scherengitter, Störren**  
etc. in solider Ausführung  
**Kochherd-Fabrikation**  
Reparaturen  
Autogene Schweissanlage

**J. Schmidheiny & Cie  
Heerbrugg (Kanton St. Gallen)**

liefern

garantiert salpeterfrei

**Backsteine** aller Arten von grösster Druckfestigkeit. Festigkeit gemäss den Normalen des Schweizerischen Ingenieur- und Architekten-Vereins werden mindestens garantiert.

**Poröse Steine und Platten** für Scheidewände, Boden- und Wandbeläge. Sehr leichtes, nagelbares, vollständig schallsicheres Produkt. Bester u. billigster Ersatz für Kork etc.

**Decken-Hohlkörper**, System Simplex, Westphal, Pfeifer.

**Bedachungsmaterialien** in naturrot oder verschiedenen Farben engobiert. 10-jährige Garantie.

Referenzen, Muster und Prüfungsatteste stehen zur Verfügung.

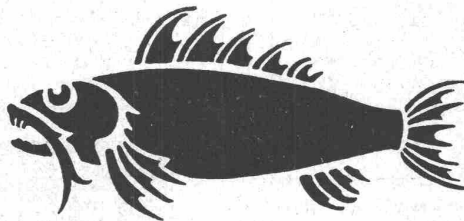
## Submissions-Anzeiger.

Termin	Auskunftstelle	Ort	Gegenstand
10. August	A. Rimli, Architekt	Sirnach (Thurgau)	Sämtliche Bauarbeiten zu einer Vorhalle an der parität. Kirche in Sirnach.
10. "	Kreisgenieur III	U.-Wetzikon (Zürich)	Anstrich der Eisenkonstruktion von drei Strassenbrücken.
12. "	Bauleitung der S. B. B.	Biel (Bern)	Roharbeiten zum Dienstgebäude im Rangierbahnhof Biel.
12. "	Oberingenieur der S. B. B.	Zürich	Vergrößerung des Kondenswasserbehälters in den Werkstätten Zürich.
12. "	Oberingenieur der S. B. B.	Zürich	Bau von zwei Stellwerkgebäuden im Bahnhof Baden.
12. "	M. Boinay, Adv.	Pruntrut (Bern)	Warmflutheizung in der Kirche St-Pierre in Pruntrut.
12. "	Kant. Baudepartement	Lausanne	Korrektion der Kantonstrasse von Grange-à-Cherbaz nach La Verrière (52000 Fr.)
14. "	A. Schenker, Architekt	Aarau	Schreinerarbeiten zur Erweiterung des Kantonsschulgebäudes in Aarau.
15. "	Gemeindekanzlei	Merenschwand	Mark- und Polygonsteine aus Granit für die Gemeinde Merenschwand (Aargau).

Neben unserem Prima Porland-Cement erfreut sich unser schnellbindender

## Fisch-Cement

immer grösserer Beliebtheit. Dieser „Fisch-Cement“ eignet sich überall da, wo bis jetzt der französische Grenoble-Cement verwendet wurde, indem er die gleiche Bindezeit und Festigkeit besitzt.



## Façon Grenoble-Cement

Dagegen ist er billiger und kann bei allen Händlern und Genossenschaften stets frisch in grösseren und kleineren Posten ab Lager bezogen werden, oder durch diese direkt ab Fabrik in ganzen oder kombinierten Wagen.

**Jura-Cement-Fabriken Aarau und Wildegg.**

Wir empfehlen uns zur Reproduktion von Plänen jeder Art mit dem neuen Verfahren

**Kartographia Winterthur A.-G.**

**„Radiographie“**

Kein Pausen notwendig.



**STEHLE & GUTKNECHT**  
Zentralheizungs-Fabrik BASEL  
ERSTELLEN ZENTRALHEIZUNGEN  
ALLER SYSTEME



D-R-P-Langjährig bewährt!

**Rostschutzfarbe**  
in allen Farbtönen.

**Isolierfarbe**, schwarz  
für Beton u. Mauerwerk.

AKT.-GES. JOHANNES JESERICH  
CHARLOTTENBURG-BERLIN

Generalvertreter:

Gebrüder Simon, Stuttgart.

## Aktien-Gesellschaft Conr. Zschokke

Projektierung und Ausführung von hydraulischen Werken an Flüssen und an der See

Pneumatische Fundationen  
Baggerarbeiten  
Wasserwerksanlagen

Flusskorrekturen  
Hafenmauern  
Quaibauten

Trockendocks  
Schiffschleusen

Pariser Weltausstellung 1889: Grand Prix — Landesausstellung Bern 1914: Grosser Ausstellungspreis

Mechanische Werkstätte für eiserne Brücken und Eisenhochbau  
in Döttingen (Aargau)

General-Verwaltung in Aarau

# Aluminiumwarenfabrik Gontenschwil A.-G.

**Menziken (Aargau)**  
Fabrik-„Standard“-Marke

**Aluminium**

Riemenscheiben  
Kochgeschirr, Sandguss  
Stangen, Blech, Draht, Folien  
Profile, Techn. Artikel  
Präzisionsguss  
Autogene Schweissung

**Aluminium**

## Gewerbebank Zürich A.-G.

Rämistrasse 23, Ecke Waldmannstrasse — Gegründet 1868.

### Verzinsung von Geldeinlagen

1. in laufender Rechnung nach Uebereinkunft
2. auf Einlagehefte mit weitgehendster Verfügbarkeit 4 1/2 %
3. gegen Obligationen mit Halbjahrescoupon 5 % in Stücken von 250, 500, 1000 und 5000 Franken.

Besorgung aller bankgeschäftlichen Transaktionen.  
Unser Institut wird durch die Schweiz. Revisionsgesellschaft A.-G. geprüft.  
**Die Direktion.**

## Rote Melserplatten

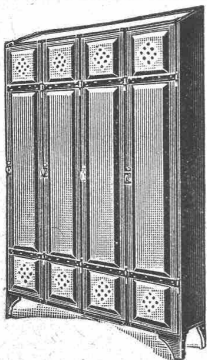
(Verucano, Thonschiefer)

zu Kabelschutz, Treppentritten, Podestplatten, Gartenbeeinfassungsplatten, Böden i. Keller, Terrassen, Gartenwege u. Plätze, Mauerdeckel, frost- und säurefest, somit der beste Kabelschutz. Es empfiehlt sich **J. A. Ackermann, Plattenbruchgeschäft, Mels, Kt. St. Gallen.**

**P. MOREL & CIE. ZÜRICH 1**

## Eisenbetonbau

Projekte • Voranschläge • Ausführungspläne • Expertisen  
Statische Berechnungen



Schweizer Fabrikat  
Billigste Preise  
Prospekte gratis und franko

## Kempf & Cie.

Herisau

### Eiserne Kleiderschränke

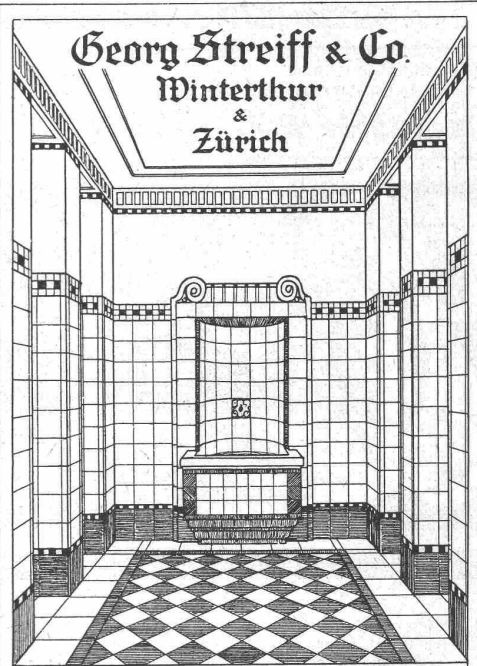
für

Bureaux, Fabriken,  
Warenhäuser, Institute etc.

Aeltestes Geschäft dieser Branche der Schweiz.

Jede Spezialausführung.  
Solide und rasche Bedienung.  
Prima Referenzen.

## Georg Streiff & Co. Winterthur & Zürich



Spezialgeschäft für keramische Boden- und Wandbeläge

Schweizerische Turngerätefabrik  
**Alder-Fierz & Gebr. Eisenhut**  
Küsnacht bei Zürich

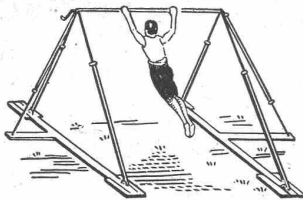
## Turngeräte aller Art

für Schulen, Vereine  
und Private

Uebernahme kompletter  
Einrichtungen für Turn-  
hallen und -Plätze

**Telephon**

Man verlange Preis-  
Courant



## Spezialfabrik für Lichtpauspapiere Zürich • A. Messerli • Bern

Aelteste Lichtpausanstalt der Schweiz

Gegründet in Zürich 1876

liefert prompt und billig unter Garantie:

**Lichtpauspapiere** eigener, bewährter Fabrikation,  
**Lichtpausapparate** diverser Systeme, pneumat. u. elektr.  
**Lichtkopien** auf blauem, weissem und braunem Grund,  
**Plandruck** (Trockendruckverfahren) schwarz und farbig.

# BENZ

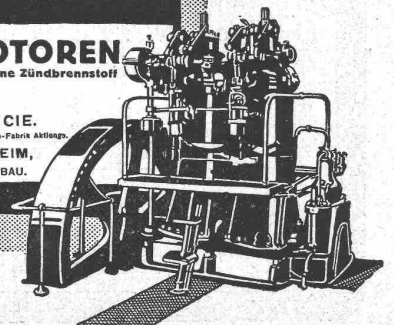
## DIESEL-MOTOREN

für GASOL und TEROL ohne Zündbrennstoff

BENZ & CIE.

Einzigste Automot.- u. Motoren-Fabrik Aktienges.

MANNHEIM,  
MOTORENBAU.



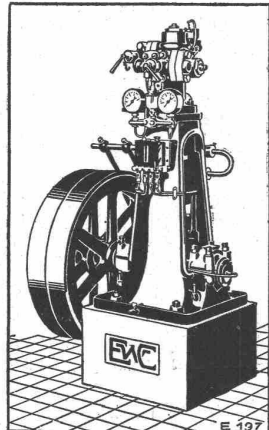
# ESCHER WYSS & C<sup>IE</sup> Zürich

## Eis- und Kühl-Maschinen

in allen Grössen und für  
sämtliche Kühlzwecke ::

für

- Eisfabriken
- Schlachthäuser
- Bierbrauereien
- Markthallen
- Molkereien
- Metzgereien
- Hotels, Schiffe usw.



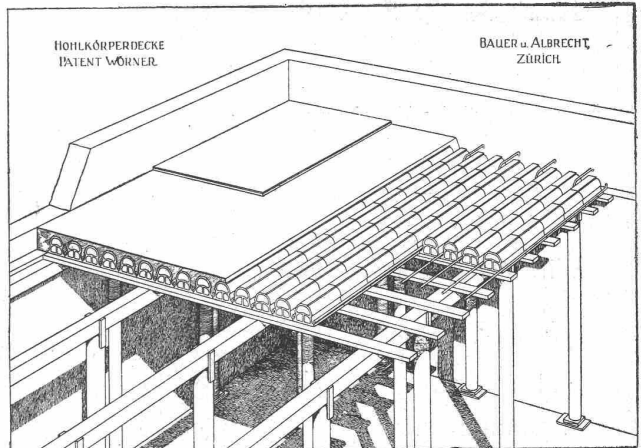
31/16

## Bauer & Albrecht, Zürich

Ingenieurbureau — Kaspar Escherhaus 19 — Telephon 8250

Vorzüglichste Eisenbeton-Hohlkörperdecke „Pat. Wörner“

grösste stat. Sicherheit, absolute Feuersicherheit, isolierend, schalldämpfend, rissfrei. Für jede Spannweite und Belastung.



HÖHLKÖRPERDECKE  
PATENT WÖRNER.

BAUER & ALBRECHT  
ZÜRICH

⊕ 55494. D. R. P. 240007. Silb. Med. S. L. A. B. 1914.

Vielf. ausgef. in Bauten aller Art, wie: Schul-, Krankenhäuser, Kasernen, Fabriken, Geschäfts-, Wohnhäuser, Villen, Käsereien, Ställe, Ausk., Referenz., Projekt prompt und kostenfrei durch die allein. Patentinh. **Bauer & Albrecht.**

## ZENTRALHEIZUNGEN

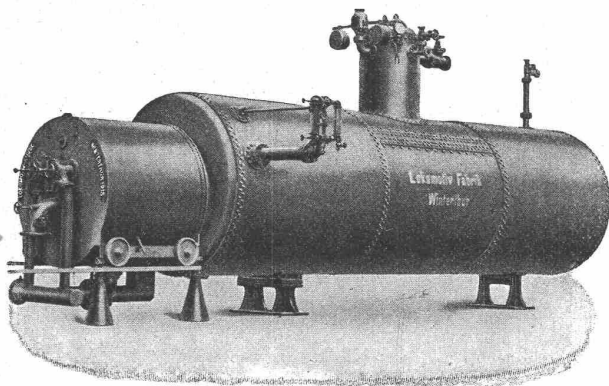
erstellen

MOERI & C<sup>IE</sup>

Zentralheizungsfabrik  
LUZERN.

## Kessel-Anlagen

Flammrohrkessel, Steilrohrkessel, Marinekessel, Lokomotivkessel



Dampftrockner, Ueberhitzer

Speiswasserreiniger und -Vorwärmer (Economiser)

Automatische Feuerungen, Gas- und Oel-Feuerungen

Voröfen für Sägespan-Feuerungen

Rohrleitungen

### Reservoirs

Transportkessel für Petrol, Säure, Teer etc.

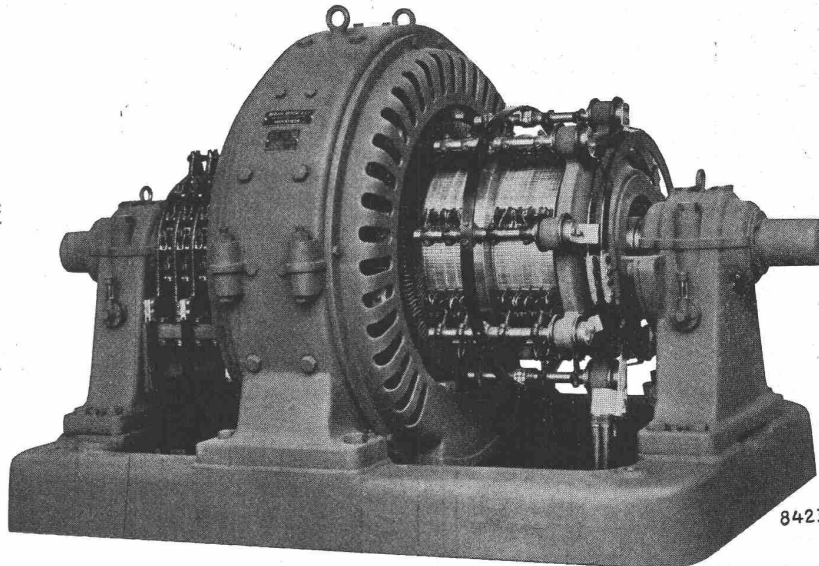
Koch-, Bleiche- und Imprägnierkessel

Uebernahme v. Reparaturen jeder Art

# SCHWEIZERISCHE LOKOMOTIV-UND MASCHINEN- FABRIK WINTERTHUR

Aktiengesellschaft  
**Brown, Boveri & Cie.**  
 Baden (Schweiz)

Hohe Wirkungsgrade  
 Funkenfreier Lauf bei allen Spannungen  
 Anlassen von der Drehstromseite ohne Synchronisier-Einrichtung

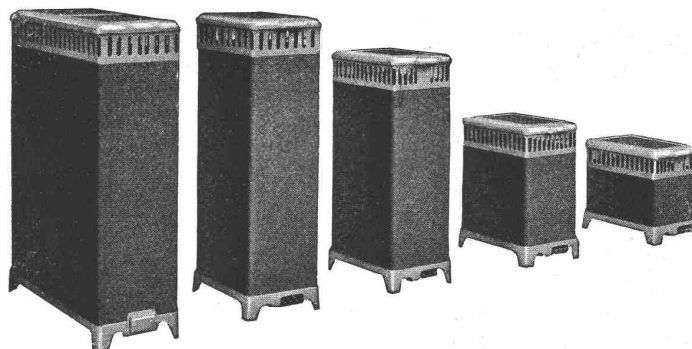


Hohe Ueberlastbarkeit  
 Kurzschlussicher  
 Einfache Bedienung  
 Geringe Betriebskosten

Einanker-Umformer für alle Leistungen und Spannungen.

**MASCHINENFABRIK**

Elektrische Heizung



von Wohn- und Arbeitsräumen

Transportable Oerlikon-Oefen von 0,7 bis 10 KW

Die elektrische Raumheizung ersetzt die teure Brennstoffheizung während der Uebergangszeit im Herbst und Frühling, bei einem Bedarf von 0,025 KW pro m<sup>3</sup> Zimmerinhalt, und gestattet die Ausnützung billiger Stromtarife mittelst Wärmespeicher. Die in Aufstellung und Wartung unerreicht billigen elektrischen Oefen sind gesundheitlich einwandfrei, leicht regulierbar und gefahrlos und sind ständig zur sofortigen Wärmeabgabe bereit. Man verlange Prospekt 4 für transportable und ortsfeste Oerlikon-Oefen mit und ohne Wärmespeicher.

Ingenieurbesuch, sachverständige Beratung und Offerten für Interessenten kostenlos.

TELEGR-ADR:  
 USINE OERLIKON

**OERLIKON**

OERLIKON  
 BEI ZÜRICH