

Objektyp: **Advertising**

Zeitschrift: **Schweizerische Bauzeitung**

Band (Jahr): **67/68 (1916)**

Heft 2

PDF erstellt am: **19.09.2024**

Nutzungsbedingungen

Die ETH-Bibliothek ist Anbieterin der digitalisierten Zeitschriften. Sie besitzt keine Urheberrechte an den Inhalten der Zeitschriften. Die Rechte liegen in der Regel bei den Herausgebern. Die auf der Plattform e-periodica veröffentlichten Dokumente stehen für nicht-kommerzielle Zwecke in Lehre und Forschung sowie für die private Nutzung frei zur Verfügung. Einzelne Dateien oder Ausdrucke aus diesem Angebot können zusammen mit diesen Nutzungsbedingungen und den korrekten Herkunftsbezeichnungen weitergegeben werden. Das Veröffentlichen von Bildern in Print- und Online-Publikationen ist nur mit vorheriger Genehmigung der Rechteinhaber erlaubt. Die systematische Speicherung von Teilen des elektronischen Angebots auf anderen Servern bedarf ebenfalls des schriftlichen Einverständnisses der Rechteinhaber.

Haftungsausschluss

Alle Angaben erfolgen ohne Gewähr für Vollständigkeit oder Richtigkeit. Es wird keine Haftung übernommen für Schäden durch die Verwendung von Informationen aus diesem Online-Angebot oder durch das Fehlen von Informationen. Dies gilt auch für Inhalte Dritter, die über dieses Angebot zugänglich sind.

Schweizerische Bauzeitung

Abonnementspreis:

Schweiz 25 Fr. jährlich
Ausland 30 Fr. jährlich

Für Vereinsmitglieder:

Schweiz 20 Fr. jährlich
Ausland 24 Fr. jährlich
sofern beim Herausgeber
abonniert wird

WOCHENSCHRIFT

FÜR BAU-, VERKEHRS- UND MASCHINENTECHNIK

GEGRÜNDET VON A. WALDNER, ING. HERAUSGEBER A. JEGHER, ING., ZÜRICH

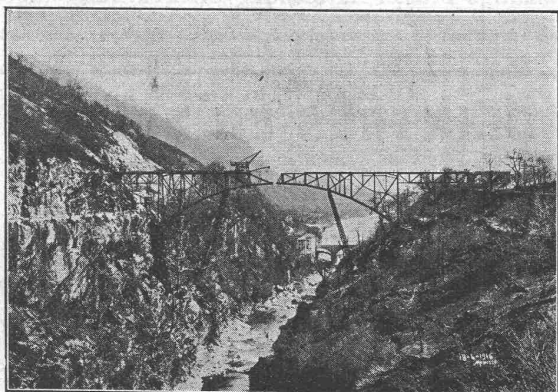
Verlag des Herausgebers. — Kommissionsverlag: Rascher & Cie., Zürich und Leipzig

ORGAN

DES SCHWEIZ. ING.- & ARCHITEKTEN-VEREINS & DER GESELLSCHAFT EHEM. STUDIERENDER DER EIDG. TECHN. HOCHSCHULE.

Insertionspreis:

4-gespalt. Petitzeile oder deren Raum . 30 Cts.
Haupttitelseite: 50 Cts.
Alleinige Inseraten-Annahme: Rudolf Mosse, Annoncen-Expedition, Zürich, Basel und deren Filialen und Agenturen



Brücke über den Isorno bei Intragna der Ferrovia Locarno-Domodossola. Totale Spannweite 132 m. Höhe über Flusssohle ca. 80 m. Stand der Montage Mitte April 1916.

Löhle & Kern Aktiengesellschaft für Eisenbau Zürich

Stampfenbachstrasse 15 — Telephon 70.63

Entwurf und Ausführung von
Eisenbauten jeder Art.

Baukontor Bern A.-G., vormals E. Eggemann, Bern

Bureau: Hirschengraben 7 — Lager: Eifingerstrasse

Spezialgeschäft für **Baukeramik, Boden- und Wandbeläge.**

Erstklassige Vertretungen

Einkaufs- und Auskunftsstelle für **Baumaterialien, Holz, Eisen en gros.**

Telephon 3270.

Kontroll-Apparate

zur Registrierung der Arbeitszeit von Angestellten und Arbeitern in Bureaux und Fabriken.

Karten-Apparat „Modell K“.

Karten-Apparat „Billetteur“ (eignet sich vorzügl. zur Akkordkontrolle).

Hebel-Apparat (Streifen-System).

Schlüssel-Apparat.

Einschreib-Apparat (speziell für Bureaux).

Wächteruhren ca. 50 verschiedene Typen. Spezialausführungen für alle Zwecke.

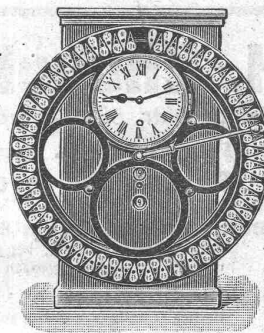
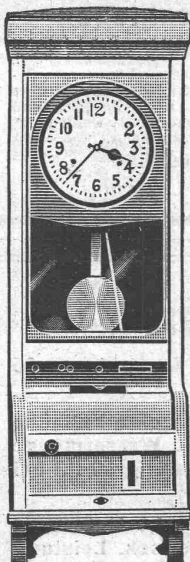
Lauf- und Gehwerke in hervorragender Qualität nach uns eingesandten Mustern.

Telephon-Uhren zur Kontrolle der Gesprächsdauer.

Mit schriftlichen Offerten oder Vertreterbesuch stehen stets gerne zu Ihren Diensten.

Bürk-Bundy A.-G., Zürich I

Löwenstrasse 32



Eisenkonstruktionen

Konstruktionswerkstätte
Nidau (Bern) G. Wolf & Cie.

Kant. Technikum Biel

Ausschreibung einer Pläne-Konkurrenz

Der Staat Bern eröffnet unter den in Biel ansässigen schweizerischen Architekten und den im Kanton Bern niedergelassenen ehemaligen Schülern des Technikums Biel einen Wettbewerb zur Aufstellung von Projekten für die Erweiterung des Technikums in Biel.

Termin für Einreichung der Entwürfe: **1. Oktober 1916.**

Ueber alles weitere gibt das **Programm** Aufschluss, welches auf dem Kantonsbauamt in Bern kostenlos erhoben werden kann.

Bern, den 23. Juni 1916.

Baudirektion des Kantons Bern:
Rudolf von Erlach.

Baubeschläge
F. Bender
OBERDORF STR. 9. ZÜRICH.

Asphalt-Emulsion A. G. Zürich

Rämistrasse Nr. 5 — Telefon Nr. 4674

ISOLIERUNGEN für Hoch- und Tiefbau, gegen Wasser, Temperatur und Schall

Flache BEDACHUNGEN für Fabriken, Terrassen etc.

Fugenlose BODEN

Asphalte und deren Produkte, Goudron Pflasterkitt

Mörtelzusatz

Isolierstoff „**MAMMUT**“, Dachpappen

Preislisten

Prospekte

Referenzen

Elektrische Uhren „MAGNETA“ (Zürich)

Weltbekanntes Schweizerfabrikat

H. Knobel, Zürich 6

Weinbergstr. 53a — (vorm. i. F. Séquin & Knobel)

Ingenieur- und Architekturbureau für modernen Fabrikbau

Neue, patent. Hohlziegel-Dachkonstruktionen mit 3facher Isolierung, bei geringem Gewicht und Dacheindeckung neuest. Systems mit grossen Eternitplatten für flache u. steile Dächer.

Kittlose Oberlichter für alle Bauarten, mit Einglasung auf elastischer Unterlage und Doppelverglasung auf **einem** Sprossen, rostfrei (Patente Knobel), auch mit Verwendung von Eternit.

Neue Dach- und Wand-Konstruktionen in Eisen und Eternit, nach System Knobel. **Eisen-Hochbau.**

Mehr als 30jährige eigene Erfahrung im Fabrikbau, beste Referenzen i. In- u. Ausland, prompte Bedienung.

Detaillierte Prospekte.

Telegramme: Knobel, Ingenieur, Zürich 6. Tel. 8534.

Sponagel & Co., Zürich Baumaterialien

Spezialgeschäft für keramische

Boden- und Wandbeläge

Mutz-Keramik : Wandbrunnen

Siliciumcarbid für Zementböden u. Unterwasserbauten.

Generalvertreter erstklassiger Fabriken.

Kunstgerechte Ausführung der Versetzarbeiten durch eigene, geschulte Facharbeiter.

Kataloge und Preislisten zu Diensten.

Reichhaltige Muster-Ausstellung Sihlquai 139—143.

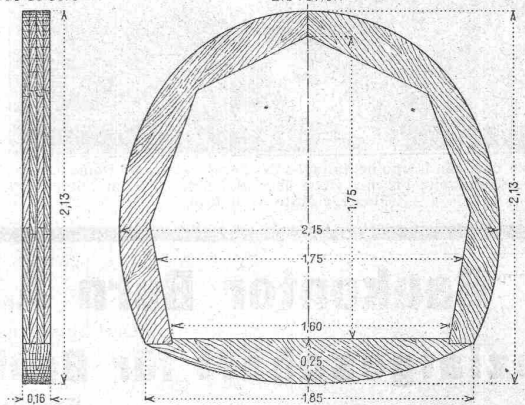
On offre à vendre des

CEINTRES EN BOIS

pour coifrage d'aqueduc suivant le dessin ci-dessous. Adresser les offres sous chiffre Z. V. 2996 à l'agence de publicité Rudolf Mosse, Zürich, Limmatquai 34.

Vue de côté

Élévation



Jeder Architekt und Baumeister

sollte die

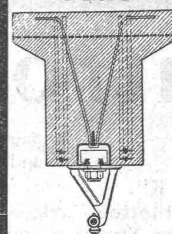
D. K. G. Ankerschienen

zur Befestigung v. **Transmissionen**, Rohrleitungen und sonstigen Gegenständen in Betonbauten kennen, weil diese die einzigen rationalen und modernen Befestigungsmittel sind. Sie gestatten ein nachträgliches Verschieben der Transmissionen nach Belieben und können als Armierungseisen ausgenutzt werden.

Prospekte und Muster kostenlos.

Alleinvertrieb durch

J. Louis Müller, Luzern.



Zu verkaufen

1 Dampfmaschine 40 PS für 6 Atm. Dampfdruck 85 Touren,

1 Francisturbine in offenem Schacht für eine Fallhöhe von 3,8 bis 4,8 Meter und eine Wassermenge von 1500 bis 2000 Liter/sek. Leistung 80 PS bei 148 Touren,

1 Herculetturbine für eine Fallhöhe von 1,5 Meter und eine Wassermenge von 1850 Liter/sek. Leistung 29 PS bei 61 Touren.

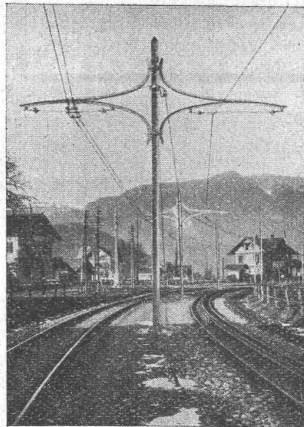
Alle Maschinen können jederzeit im Betrieb besichtigt werden.

Stöcklin & Cie., Papier- u. Kartonfabrik, Basel.

Submissions-Anzeiger.

Termin	Auskunftstelle	Ort	Gegenstand
10. Juli	Schäfer & Risch	Chur (Graubünden)	Schreiner- und Schlosserarbeiten für das Sanatorium Altein in Arosa.
10. "	Kant. Hochbauamt	Zürich	Schlosserarbeiten und Linoleumunterlagenböden zur Zentralbibliothek Zürich.
11. "	Kuhn & Kessler	Zürich	Zimmer-, Spengler- und Dachdeckerarbeiten zur Spar- und Leihkasse Egglisau.
12. "	Direktion der eidg. Bauten	Bern	Gipser- und Malerarbeiten zur Erweiterung des Landestopographiegebäudes.
12. "	Meili-Wapf, Arch.	Luzern	Zimmer- u. Dachdeckerarbeiten; sanit. Installationen im städt. Verwaltungsgebäude.
14. "	Kantonsbauamt	St. Gallen	Erd- und Rohrlegungsarbeiten für die Gasversorgung Mörschwil.
15. "	A. Balmer, Zimmermeister	Wilderswil (Bern)	Sämtliche Arbeiten zum Bau einer Hütte auf Alp Innerberg in Saxeten.
15. "	Städt. Hochbauinspektorat	Zürich	Erd-, Maurer- und Malerarbeiten für den Umbau des Kreisgebäudes 4.
15. "	Oberingenieur d. S. B. B.	Basel	Lieferung e. fahrbaren Drehkrans (3 t) nebst Drehscheibe von 2,2 m Durchmesser.
15. "	Städt. Hochbauamt	Basel	Gas- u. Wasserinstallationen, sowie Malerarbeiten i. d. Bad- u. Waschanstalt Zwingenstr.
15. "	Dep. d. Travaux Publics	Lausanne	Korrektion der Kantons-Strasse von Vulliens nach Le Bourgeaud.
22. "	Dep. d. Travaux Publics	Lausanne	Korrektion der Kantons-Strasse Villars-le-Grand nach Montmagny (rund 73 000 Fr.)
24. "	Kant. Hochbauamt	Zürich	Erstellung von Dampfheizung mit Warmwasserversorgung in zwei Häusern.

Wir empfehlen uns zur Reproduktion von Plänen jeder Art mit dem neuen Verfahren
Kartographia Winterthur A.-G. „**Radiographie**“
 Kein Pausen notwendig.



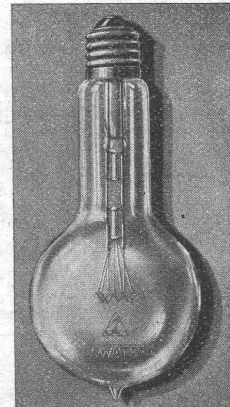
Eisenmöbelfabrik Biglen
Bigler, Spichiger & Cie

Spezialfabrikation von
Oberleitungs- u. Ausrüstungs-Material
 elektrischer Bahnen
 (Leitung: Ing. Morgenthaler)

Technisches Bureau: BERN, Bahnhofplatz Nr. 1

Briefadresse: Bigler, Spichiger & Cie., Bern | Telefon Nr. 2620
 Telegramme: Elektrobigen Bern

- | | |
|-------------------------|--------------------------------|
| Mechanische Werkstätten | Mechanische Schreinerei |
| Mechanische Schlosserei | Malerei: Spritz-, Tauch- und |
| Gesensschmiede | Emaillier-Verfahren |
| Hammerschmiede | Autogene Schweisserei |
| Stanzerei, Presserei | Fabrikation von Massenartikeln |



**I WATT- & 1/2 WATT-
 DRAHTLAMPEN**

Erstklassiges
 Schweizer Fabrikat

Gezogener Leuchtdraht
 nach eigenem Verfahren
 hergestellt

Goldene
 Medaille
 S.L.A.B.
 1 9 1 4

**LICHT A.-G.
 ZUG**

Fabrik in Goldau

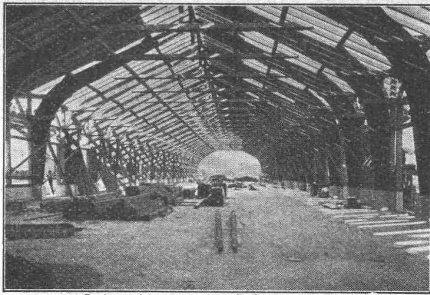
STEHLE & GUTKNECHT
 Zentralheizungs-Fabrik BASEL
 ERSTELLEN ZENTRALHEIZUNGEN
 ALLER SYSTEME

DAVERIO HENRICI & C^{IE}, A.-G., ZÜRICH
 Maschinenfabrik

Abteilung: TRANSPORT-ANLAGEN, Spezialität:

Einrichtungen jeder Art für Materialtransport :: Automatische Silos-Beschickung und Entleerung
 Brech-, Sortier- und Sieb-Anlagen etc. für Cement- und Kalk-Fabriken, Karbidwerke, Kohlen-
 speicher, Chemische Fabriken u. A.

la Referenzen :: Projekte, Kostenanschläge, Ingenieurbesuch unverbindlich



Güterschuppen der S. B. B. in Biel.

Neue Holzbauweisen „Syst. Hetzer“

Patente in allen Kulturstaaten.

Gebogene Dachbinder-Systeme und andere Trag-Konstruktionen aller Art.

Statisch einwandfreie Konstruktion, rasche Herstellung und Montierung, Billigkeit, Einfachheit, Dauerhaftigkeit

Patentinhaber für die Schweiz:

Schweizerische Aktiengesellschaft für Hetzer'sche Holzbauweisen in Zürich
 Projektierungen Offertstellung Bauausführung

Telephon 8402 — Kaspar Escherhaus

Spezialfabrik für Lichtpauspapiere Zürich · A. Messerli · Bern

Aelteste Lichtpausanstalt der Schweiz

Gegründet in Zürich 1876

liefert prompt und billig unter Garantie:

Lichtpauspapiere eigener, bewährter Fabrikation,
Lichtpausapparate diverser Systeme, pneumat. u. elektr.
Lichtkopien auf blauem, weissem und braunem Grund,
Plandruck (Trockendruckverfahren) schwarz und farbig.

J. BÜCHI, Dipl. Ing.

Freiestrasse 6 — ZÜRICH 7.

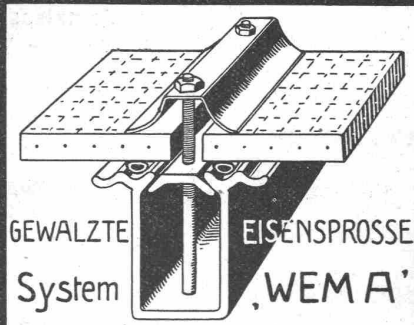
Konsult. Ingenieur für

Wasserkraftanlagen Wasserbauten

Projektierung, Bauleitung, Beratungen,
 Expertisen.

Ausgedehnte Erfahrungen in Projektierung, Bau und Betrieb von grossen Wasserkraftanlagen.

KITTLOSE GLASDÄCHER FÜR EINFACHE & DOPPELVERGLASUNG



GEWALZTE System EISENSPROSSE 'WEMA'

Martin Keller

ZÜRICH

Neu Seidenhof.



ETERNIT
 INNENBAU
 —
 ETERNITWERKE
 A. G.
 NIEDERÜRNERN

Schweizerische Turngerätefabrik
Alder-Fierz & Gebr. Eisenhut
 Küssnacht bei Zürich

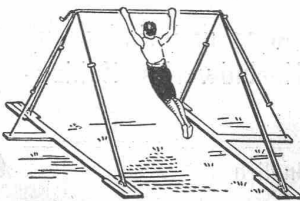
Turngeräte aller Art

für Schulen, Vereine und Private

Uebernahme kompletter Einrichtungen für Turnhallen und -Plätze

Telephon

Man verlange Preis-Courant



Badische Maschinenfabrik

Seboldwerk

Durlach

Gegründet 1854



Sandstrahlgebläse

in neuester und vollkommenster Bauart für alle vorkommenden Verwendungszwecke. D.R.P. — D.R.G.M.

Maschinen
 für die Gussputzerei

sowie

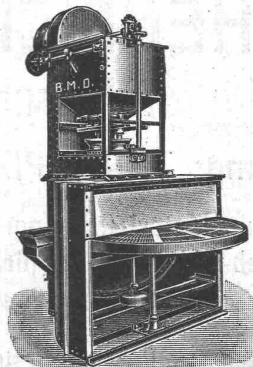
Dekapierapparate
 für Bleche u. Walzisen.

Sämtliche Maschinen und Einrichtungen für

Eisen-, Stahl- und Metall-Giessereien

Vertreter für die Schweiz:

Ing. Ed. Gams, Zürich 8



Sandstrahlgebläse mit Drehtisch

Seergartenstr. 2 — Telephon 5780.

Kalk- und Zementfabriken C. Hürlimann, Brunnen

Telegramm-Adresse: **Hürlimann-Brunnen** — **Telephon Nr. 46.**

Prima Portland-Zement

mit hoher Anfangsfestigkeit und konstanter Nacherhärtung, schöne Farbe, grosse Ausgiebigkeit und Plastizität, vorzüglich geeignet für **Zementwarenfabrikation, Eisenbetonbau, Fundationen** und jede andere Zementarbeit.



Prima Grenoble-Zement, Marke „Blitz“. Eigenes Fabrikat.

Den französischen und schweizerischen Grenoble-Zementen vollkommen ebenbürtig; eignet sich ganz besonders für Arbeiten im Wasser. **Erreicht die Normfestigkeit von Portland-Zement.**

Prompte Spedition. Geleise-Anschluss.

Referenzen: Muotakorrekion. — Siloanlage Altdorf. — Eidg. Techn. Hochschule Zürich. — Ueberführung Kantonsstr. u. Tram Schwyz-Brunnen. — Schöllenenbahn. — Inst hl. Kreuz Ingenbohl. — Brienerseebahn etc.



Prima Hydraulischer Kalk

seit 1881 bewährte, ganz vorzügliche Qualität

Gubler & Cie. A.-G., Zürich 2

Telephon 5376 Bleicherweg 45

:: Elektrische Installationen ::

Fabrikation von Beleuchtungskörpern
Kunstgewerbliche Metallarbeiten

Besuche und Offerten unverbindlich

Gewerbebank Zürich A.-G.

Rämistrasse 23, Ecke Waldmannstrasse — Gegründet 1868.

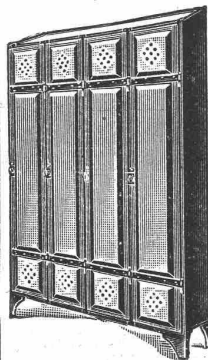
Verzinsung von Geldeinlagen

1. in laufender Rechnung nach Uebereinkunft
2. auf Einlagehefte mit weitgehendster Verfügbarkeit 4 1/2 %
3. gegen Obligationen mit Halbjahrescoupon 5 % in Stücken von 250, 500, 1000 und 5000 Franken.

Besorgung aller bankgeschäftlichen Transaktionen.

Unser Institut wird durch die Schweiz. Revisionsgesellschaft A.-G. geprüft.

Die Direktion.



Kempf & Cie.

Herisau

Eiserne Kleiderschränke

für

Bureaux, Fabriken,
Warenhäuser, Institute etc.

Aeltestes Geschäft dieser Branche der Schweiz.

Jede Spezialausführung.

Solide und rasche Bedienung.

Prima Referenzen.

Schweizer Fabrikat
Billigste Preise
Prospekte gratis und franko

HASLER A.-G., BERN

vorm. Telegraphenwerkstätte von G. HASLER

Gegründet 1852



Wasserstands-Messer in verschiedener Ausführung.

MAILAND 1906:
Grand Prix

BRÜSSEL 1910:
Grand Prix

BUENOS AIRES: Médaille d'Or

GRAND PRIX

Schweizerische Landesausstellung, Bern 1914



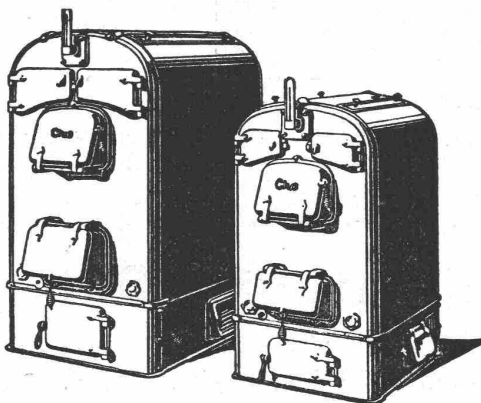
GESELLSCHAFT DER LUDW. VON ROLL'SCHEN EISENWERKE

FILIALE: **EISENWERK CLUS** KT. SOLOTHURN



CLUSER HEIZKESSEL

für Warmwasser- und Niederdruck-Dampfheizung, sowie für gewerbliche Anlagen



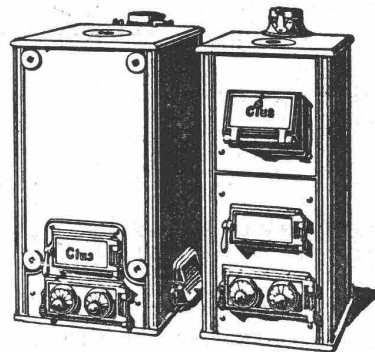
Bewährtes System.
Bequeme Reinigung
während dem Betriebe.

Radiatoren

55 verschiedene Modelle

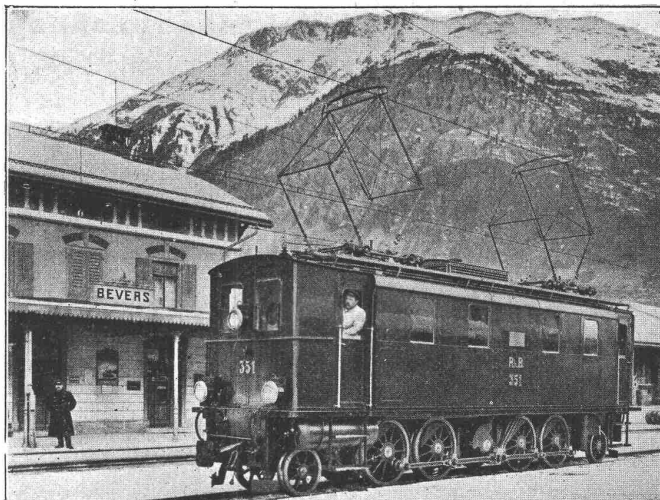
Rippenröhren und Rippenheizkörper, Wärmeplatten, Ventile, Formstücke, Flanschen in Guss- und Schmiedeseisen.

Zu beziehen durch die Installationsfirmen.



MASCHINENFABRIK

OERLIKON-
LOKOMOTIVE
DER
RHÄTISCHEN
BAHN



GELIEFERT:
ZWEI STÜCK ZU
600 PS.
DREI STÜCK ZU
800 PS.

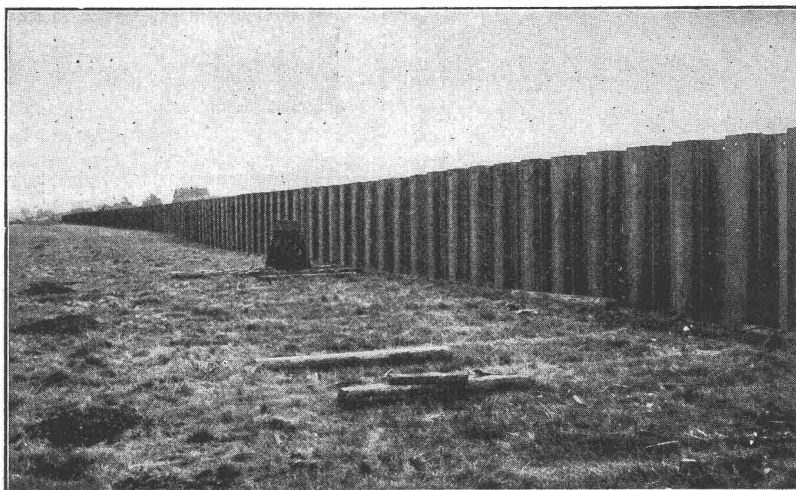
TELEGR-ADR:
USINE OERLIKON

OERLIKON

OERLIKON
BEI ZÜRICH

Spundwandeisen „System Larssen“ D. R. P.

geeignet für
Schleusenwände u.
Bollwerke
▼▼▼
Ersatz
für Ufermauern
▼▼▼
Einfassung
von Baugruben
▼▼▼
Sicherung
der Baugruben bei
schwierigen
Gründungen
▼▼▼
Einfassung v. Fun-
damenten
▼▼▼



1500 Meter lange Uferwand aus Larssen Eisen

Vorzüge:
Leichte Rammbar-
keit, selbst bei
schwierig. Boden-
verhältnissen
▼▼▼
Doppelverschluss!
Daher stärkster
Längs-
zusammenhang
und grösste
Dichtigkeit.
▼▼▼

Bisher mit über 80000 Tonnen zur Anwendung gekommen. — Lieferung schnellstens, auch in der Kriegszeit.

Deutsch-Luxemburgische Bergwerks- u. Hütten-Aktiengesellschaft

Abteilung Dortmunder Union, Dortmund.

Vertreter für die Schweiz: JULIUS SCHOCH & Co., Zürich, Rüdenplatz 9.