

Objektyp: **Advertising**

Zeitschrift: **Schweizerische Bauzeitung**

Band (Jahr): **67/68 (1916)**

Heft 21

PDF erstellt am: **23.09.2024**

### **Nutzungsbedingungen**

Die ETH-Bibliothek ist Anbieterin der digitalisierten Zeitschriften. Sie besitzt keine Urheberrechte an den Inhalten der Zeitschriften. Die Rechte liegen in der Regel bei den Herausgebern. Die auf der Plattform e-periodica veröffentlichten Dokumente stehen für nicht-kommerzielle Zwecke in Lehre und Forschung sowie für die private Nutzung frei zur Verfügung. Einzelne Dateien oder Ausdrucke aus diesem Angebot können zusammen mit diesen Nutzungsbedingungen und den korrekten Herkunftsbezeichnungen weitergegeben werden. Das Veröffentlichen von Bildern in Print- und Online-Publikationen ist nur mit vorheriger Genehmigung der Rechteinhaber erlaubt. Die systematische Speicherung von Teilen des elektronischen Angebots auf anderen Servern bedarf ebenfalls des schriftlichen Einverständnisses der Rechteinhaber.

### **Haftungsausschluss**

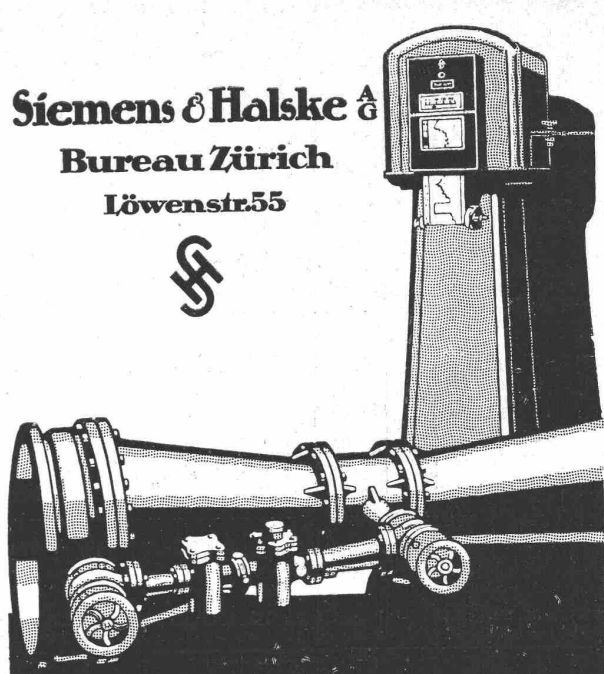
Alle Angaben erfolgen ohne Gewähr für Vollständigkeit oder Richtigkeit. Es wird keine Haftung übernommen für Schäden durch die Verwendung von Informationen aus diesem Online-Angebot oder durch das Fehlen von Informationen. Dies gilt auch für Inhalte Dritter, die über dieses Angebot zugänglich sind.



**SPORTANZÜGE**  
**Zweckmässig**  
**BURGER-KEHL & CO**

Basel, Bern, Genève, Lausanne, Luzern,  
 Neuchâtel, St. Gallen, Winterthur, Zürich 1.

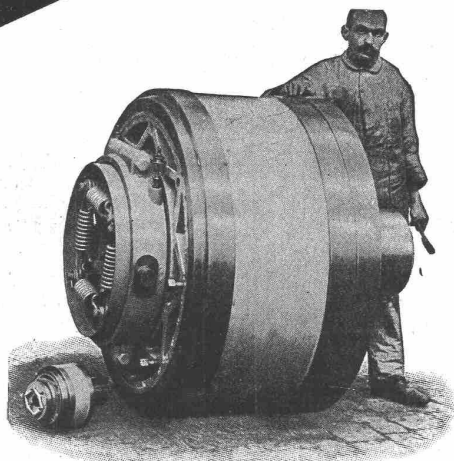
**Siemens & Halske A G**  
**Bureau Zürich**  
**Löwenstr. 55**



**Venturi- u. Partial-  
 Wassermesser**

# BENN KUPPLUNG

Patentiert in allen Industriestaaten  
 und überall als die **beste zuverlässigste** Reibungskupplung anerkannt.



Benn Kupplung Nr. 12 für 600 PS  
 geliefert in eine Zementfabrik.

- Reibungsflächen Eisen auf Eisen
- Keine Holzbacken
- Reibungsflächen laufen in Öl
- Vollständig geschlossen
- Reibungsflächen scheibenförmig
- Keine vorstehenden Teile

Zum Ein- oder Ausrücken bei jeder Kraft und Geschwindigkeit während  
 des Betriebes.

## TRANSMISSIONEN

KOMPLETTE ANLAGEN FÜR ALLE INDUSTRIEZWEIGE.

„LENIX“-Patent-Spannrollengetriebe.  
 Ausführungsrecht für die Schweiz.

SELLERSLAGER mit RINGSCHMIERUNG, mit herausnehmbarer unterer Laufscheibe, Patent als  
 Stehlager, Hängelager, Wand- und Säulen-Konsollager.  
 FESTE STEHLAGER mit RINGSCHMIERUNG und herausnehmbaren Weissmetall- oder Bronze-  
 schalen für Massiv- und Hohlwellen.

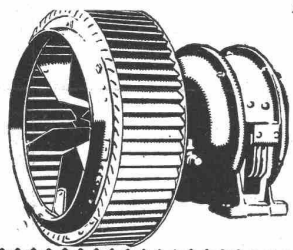
GESELLSCHAFT der L. v. ROLL<sup>SCHEN</sup> EISENWERKE  
**EISENWERK GLUS.**

# G. Meidinger & Co., Basel

Spezialfabrik für Elektromotoren, elektrische Betriebe

Ventilatoren und Entstaubungs-Anlagen

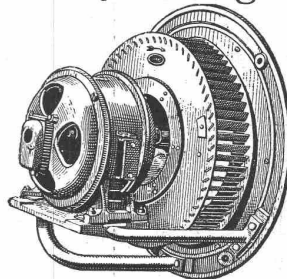
Zentrifugal-Ventilatoren für alle Bedürfnisse der Industrie, geräuschlos laufend, mit garantiert geringstem Kraftverbrauch  
Luftfilter, Lüftungs- und Entstaubungs-Anlagen  
Trocknungs-, Entnebelungs- u. Spänetransportanlagen



Hochdruck-Ventilatoren

für Schmeldefeuer, Cupolöfen, Schmelzöfen, Orgelgebläse.

Elektromotoren



**Patentanwalt**  
Dipl.-Ing. Hch. Riese  
Zürich  
Limmatquai 34.  
Rudolph Mosse-Haus.

## B 4

Asphalt-Emulsion als bester Mörtelzusatz für vollständig wasserdichte Verputze.  
Bestes Mittel gegen Grundwasserandrang.

**Asphalt-Emulsion A.G.**  
Zürich

Rämistr. 5 — Tel. 4674

## Patentverkauf oder Lizenzabgabe

Die Inhaberin des Schweizer Patentes Nr. 51844, betreffend:

„Dichtungssicherung an Kupplungsmuffen“,

wünscht mit schweizerischen Fabrikanten in Verbindung zu treten behufs Verkaufs des Patentes, beziehungsweise Abgabe der Lizenz für die Schweiz, zwecks Fabrikation des Patentgegenstandes in der Schweiz. — Reflektanten belieben sich um weitere Auskunft zu wenden an das Patentanwaltsbureau E. Blum & Co, Bahnhofstrasse 74, Zürich 1.

## Heinrich Brändli, Horgen

Asphalt-, Dachpappen- und Holzzementfabrik

Telephon Nr. 38 liefert Telephon Nr. 38

### Asphalt-Isolierplatten

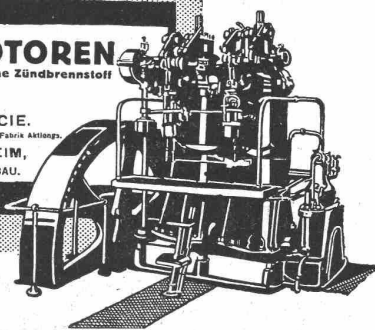
für wasserdichte Eindeckungen bei: Eisenbahnen, Strassen, Hoch- und Tiefbauarbeiten, in nur prima Qualität, je nach Angabe der Verwendungsarten. Referenzen zu Diensten. — Fachmännische Ratschläge. Telegramme: Heinrich Brändli, Horgen.



# BENZ

**DIESEL-MOTOREN**  
für GASÖL und TERÖL ohne Zündbrennstoff

BENZ & CIE.  
Eigentliche Automob.- u. Motoren-Fabrik Aktien-Ges.  
MANNHEIM,  
MOTORENBAU.



## Eiserne Röhren

in jeder Grösse für Hochdruck-Wasserleitungen Turbinenanlagen Luftdruckleitungen und Ventilationsröhren, Bogen Formstücke

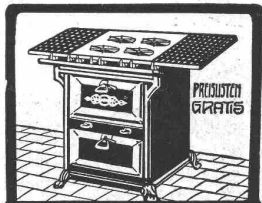
Reduktionen, T-Stücke etc. Bohrröhren f. Tiefbohrungen Blechreservoirs

Blechkamme etc. fabriziert und liefert

**Röhrenfabrik L. Wild, Muri**

(Aargau).

Lager in gusseisernen u. Mannesmann-Muffenrohr und Flanschenrohr, Turbinen, Schieber.



**OFENFABRIK SURSEE**

**GASHERDE IN ALLEN GRÖSSEN**

Nachweisbar sparsamste & leistungsfähigste aller Systeme

## Zu verkaufen wegen Umbau

2 komplette horizontale Tandemschieber-Maschinen (Escher Wyss & Cie.) mit Einspritz-Kondensation, Normal-Leistung 80 PS, Dampfüberdruck 8 Atm und dazugehörigen zwei

**Dreiphasen-Generatoren (Brown, Boveri & Cie)**

Spannung 200 Volt Sternschaltung, Periodenzahl 50 per Sek. mit kompl., tadellos erhaltenem Lederriemenantrieb. Die Anlage kann im Betrieb besichtigt werden. Offerten unter Chiff. N. 2057 Z.

an die Schweiz. Ann.-Exp. Haasenstein & Vogler, Zürich.

## Turbinen-Ingenieur

Schweizer, Mitte 30, mit Sprachkenntn., langjähr. Tätigkeit in führender Turbinenfabrik des Ausl., Erfähr. in Wassermessungen, Ortsaufnahmen, Projektierung, Konstruktion, Montage, Abnahmeversuche und Betrieb der versch. u. grössten Turbinenanlagen, sucht, gestützt auf gute Zeugnisse, in Ges. mit Wasserkraftanl., Turbinenfabr. od. Ingenieurbureau Anstellung. Offerten unter Chiffre Z. S. 2343 befördert die Annoncen-Expedition Rudolf Mosse, Zürich, Limmatquai 34.

Schluss für die Inserate je Dienstags, abends.

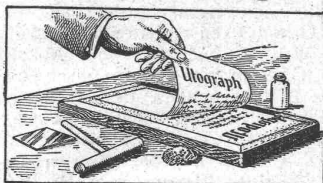
**Ad. Sigrist-Schreiner, Basel**

Bruderholzstrasse 18 — Telephon 5975

**Beratender Zivil-Ingenieur**

für Heizungs- und Lüftungs-Anlagen.

**Vervielfältigungsapparate!**



für Hand- und  
Maschinenschrift  
sowie für  
**Zeichnungen**  
in verschiedenen Farben.  
Der „Ulograph“ Fr. 16.50  
Der „Optimus“ Fr. 32.—

Apparate mit Metalltypen für Massenaufgaben in unbegrenzter Zahl.

Prospekt gratis.

GEBRÜDER  
**SCHOLL**  
POSTSTRASSE 3 ZÜRICH

**W. Pfluger & Cie., Zürich I, Rämistr. 6**

**Ingenieurbureaux und Konstruktionswerke**

liefern als besondere Erzeugnisse:

- Rapidor-Abstechapparate (von 0 bis 115 mm)
- Abstechbänke mit Schneckengetriebe (von 0 bis 550 mm)
- Bohrmaschinen verschiedener Grössen
- Kalissägen, schweizerische und amerikanische Bauart
- Leitspindeldrehbänke 230/350/1100

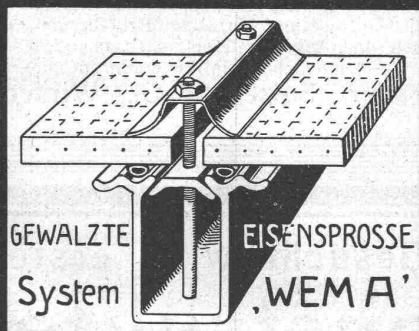
**Wasserbau-Ingenieur**

mit Diplom vom Eidg. Polytechnikum, mehrjähriger Praxis in Fluss- und Bachkorrekturen, sowie armierten Beton- u. Brückenbauten, firm im gesamten Rechnungswesen, vorzügl. Statiker, in ungekünd. Stelle, wünscht sich zu verändern. Schriftl. Offerten erb. unter K. 983 L. an die Ann.-Exp. Keller & Co., Luzern.

**KITTLOSE GLASDÄCHER**

FÜR

EINFACHE & DOPPELVERGLASUNG



Martin Keller

**ZÜRICH**

Neu Seidenhof.

**Elektrische Uhren „MAGNETA“**

(Zürich)

Weltbekanntes Schweizerfabrikat

**ED. AERNI-LEUCH, Bern**

Lichtpaus- u. Plandruckanstalt

Heliographie :-: Plandruck  
Zinkdruck

ein- u. mehrfarbig, nach Pausen od. direkt vom Original.

**Lichtpausapparate eigener bewährter Konstruktion**

Vollständig neue, leistungsfähige Einrichtung.

Grosses Lager in Paus- u. Zeichnungspapieren.

Billige Preise :-: Gewissenhafte Bedienung.

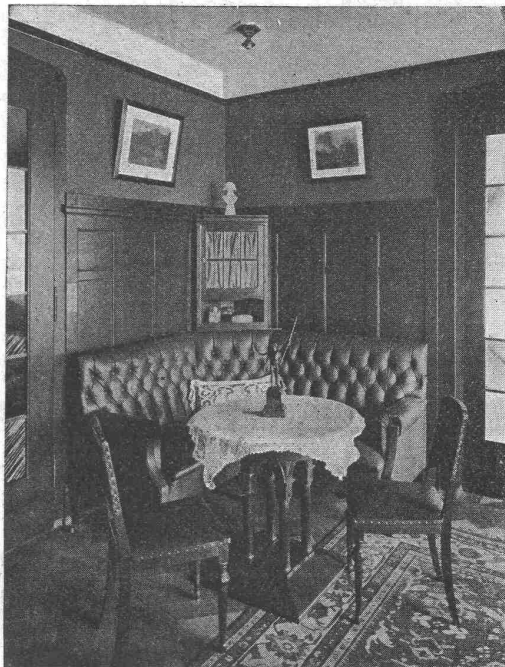
**Drahtseilbahnen**

Elektro-u. andere  
Hängebahnen  
Kettenbahnen  
Kabelkrane



**Kaiser & Co Maschinenfabrik  
Aktiengesellschaft, Cassel<sup>6</sup>**

Vertreter: Fritz Marti A.-G., Bern



**BOLLETER, MÜLLER & Co., ZÜRICH**  
Möbelfabrik und Bauschreinerei

GESAMTER INNEN-AUSBAU  
nach eigenen od. gegebenen Entwürfen  
Ia. Ausführung - Feinste Referenz.

STÄNDIGE AUSSTELLUNG  
Sihlstrasse 33 (Glockenhof)  
Telephon 10574

Gesucht von einer gr. Elektrizitätsfirma

## 1 Techniker

mit Erfahrung in der Bearbeitung von Installations- und Bauplänen für Maschinenhäuser von Wasserkraftanlagen; ferner

## 1 Tiefbauzeichner

für Wasserkraftprojekte. Offerten werden unter Vorlage von Zeugnisabschriften, Probezeichnungen im Briefformat, Angaben von Referenzen und der Gehaltsansprüche sub Chiffre Z. E. 2330 erbeten an die Annoncen-Expedition

Rudolf Mosse, Zürich 1, Limmatquai Nr. 34.

Bedeutendes schweiz. Etablissement der Milchbranche sucht einen selbständigen

## Konstrukteur

für Fabrikationseinrichtungen und Spezialmaschinen. Es wird reflektiert auf einen tüchtigen Techniker schweizerischer Nationalität, der schon längere Zeit auf einem Konstruktionsbureau gearbeitet hat, Konservenbranche bevorzugt. Offerten mit Lebensbeschreibung, Zeugniskopien und Gehaltsansprüchen unter Chiffre Z. H. 2358 an die Annoncen-Expedition

Rudolf Mosse, Zürich, Limmatquai 34.

## Lokomotivbau

Süddeutsche Lokomotivfabrik sucht für das Konstruktionsbureau zu möglichst baldigem Eintritt zuverlässig arbeitenden

## Ingenieur o. Techniker

mit Erfahrungen im Lokomotivbau. Ausführliche Bewerbungen erbeten unter Chiffre Z. J. 2359 an die Annoncen-Expedition Rudolf Mosse, Zürich, Limmatquai 34.

Zu mieten gesucht grössere modern eingerichtete

## Maschinenwerkstatt

mit Laufkran und womöglich Gleisanschluss. Betriebsbereiten Anlagen mit Personal wird der Vorzug gegeben. Angebote unter Chiffre Z. M. 2262 befördert die Annoncen-Exped. Rudolf Mosse, Zürich 1, Limmatquai 34. Telephon Nr. 660.

Eine schweizerische, modern eingerichtete Maschinenfabrik mittlerer Grösse, welche sich mit dem Bau exakt gearbeiteter Maschinen befasst, sucht zu gelegentlichem Eintritt einen

## Betriebschef

zu engagieren. Reflektiert wird nur auf eine energische, arbeitsfreudige, im Verkehr mit Meistern und Arbeitern taktvolle, erste Kraft, welche bereits in grösseren Betrieben, möglichst auch in Amerika oder Deutschland, in ähnlicher Stellung mit Erfolg tätig war und die nachweisbar in der Lage ist, einen Betrieb nach modernen Grundsätzen zu leiten und sowohl mit den neuern Arbeitsmethoden als auch mit dem Akkord vollständig vertraut ist. Gefl. Offerten von Bewerbern schweiz. Nationalität mit Angabe ihres Bildungsganges, der bisherigen Tätigkeit, des Alters, der Gehaltsansprüche, sowie des möglichen Eintrittstermines, begleitet von Zeugnisabschriften und Photographie unter Chiffre Z. A. 2226 an die Annoncen-Expedition Rudolf Mosse, Zürich, Limmatquai Nr. 34.

Für unser Werkzeugmaschinen-Bureau suchen wir zu möglichst baldigem Eintritt jüngeren, gewandten

## Zeichner

der nach allgemeinen Angaben und Skizzen selbständig konstruieren kann und wenn möglich in gleicher Eigenschaft im Werkzeugmaschinenbau schon tätig war. Ausführliche, schriftliche Anmeldungen (persönliche Vorstellung erst auf spezielle Aufforderung hin) unter Beigabe von Zeugnissen und Angaben über Gehaltsansprüche und möglichen Eintrittstermin an

Gebrüder Sulzer A.-G., Winterthur.

Gesucht wird erster

## Konstrukteur

selbständig im Anfertigen von Projekten, Kalkulationen, Liniendrissen und Werkstattzeichnungen, zur Leitung des Konstruktionsbureaus einer grösseren Flussschiffwerft. Offerten mit Angabe über bisherige Tätigkeit und Gehaltsansprüche unter W. K. 6732 an die Annoncen-Exp. Rudolf Mosse, Wien I, Seilerstätte 2.

Tüchtiger

## Lastwagen - Konstrukteur

wird von österreichischer Automobilfabrik

zum sofortigen Eintritt gesucht.

Offerten samt Lebensbeschreibung und Gehaltsansprüche sind zu richten unter W. P. 6590 an die Annoncen-Expedition Rudolf Mosse, Wien I, Seilerstätte 2.

Suche für meinen Sohn als

## Lehrling

einen Platz in Architektur- oder Bau-Bureau.

A. Körber, Davos-Platz.

Erfahrener

## ARCHITEKT

mit künstlerischer Befähigung und langjähriger Praxis im In- und Auslande, sucht dauernde Stellung, event. bei Behörde. Offert. unter Df. R. 2499 an Rud. Mosse, Düsseldorf.

Schluss für die Inserate je Dienstags, abends.

**S.I.A.**

Stellen-Vermittlung des Schweiz. Ing.- und Arch.-Vereins, Tiefenhöfe 11, Zürich.

(Bewerber wollen Anmeldebogen verlangen).

**S.I.A.**

**Schweiz: Masch.-Techniker**, mit Kenntnissen im Devisieren. **366**  
**Techniker** als Installationsmeister (Gasfach), befähigt für Acquisition und Vorträge. **376**  
**Masch.-Techniker**, sauberer Zeichner, mit etwas Erfahrung im

Werkzeugmaschinenbau. **386**  
**Ausland: Elektro-Ing.**, gewandt und erfahren im Projektieren und Bau von grossen hydro-elekt. Kraftübertragungen. **378**  
**Elektro-Techn.** f. Freileitungsbau, erfahren in gr. Montagen. **380**

**Stellen suchen:**

**Junger Architekt**, E. T. H., mit mehrjähr. Praxis, auf Mitte Juli. **855**  
**Junger Bauzeichner**, militärfrei, mit Maurerpraxis. **859**  
**Wasserturbinen-Ingenieur**, sprachkundig, lange Tätigkeit in aus-

ländischer Turbinenfabrik, Erfahrungen in Wassermessungen. **861**  
 Ferner: **Arch., Ingen. und Techn.** aller Branchen, total **82**.

**Bauzeichner** tüchtig im Entwurf u. Ausführung, **sucht Stellung**. Offerten unter Chiffre Z. A. 2076 an **Rudolf Mosse, Zürich, Limmatquai 34.**

Student, 4 Semester Hochschule **sucht** über den Sommer (Mai bis Oktober) **Stelle** auf kleinerem guten

**Architekturbureau** womöglich in der Westschweiz. Offerten unter Chiffre Z. E. 2180 befördert die Annoncen-Expedition **Rudolf Mosse, Zürich, Limmatquai 34.**

Junger, tüchtiger **Bautechniker** (Diplom Winterthur), sauberer, gewandter Zeichner und Konstrukteur, firm in jegl. Berechnungen, **sucht sofort Stelle** in Baugeschäft oder Bureau (auch auswärts). Zeugnisse und Zeichnungen zu Diensten. Offert. unt. Z. N. 2238 befördert die Annoncen-Expedition **Rudolf Mosse, Zürich, Limmatquai 34.**

Etudiant, 4 semestres d'université, **cherche place** pendant l'été (mai à octobre) dans bon petit

**bureau d'architecture** de préférence de la Suisse romande. Offres sous Chiffres Z. E. 2180 à l'agence de publicité **Rudolf Mosse, Zurich, Limmatquai 34.**

**ARCHITEKT** 27 J., militärfrei, durchaus tüchtig i. Entw., Darstell. u. Konstr. (spricht perf. franz.), la. Zeugn., **sucht Anstellung**. Off. sub B. E. 5595 an **Rudolf Mosse, Basel.**

**Bauingenieur** mehrere Jahre in Russland tätig, **sucht**, gestützt auf gute Erfahrungen, für Russland jetzt oder nach dem Kriege die

**Vertretung** einer Tiefbauunternehmung. Guter Gewinn kann garantiert werden. Offerten unter Chiffre Z. G. 2082 an die Annoncen-Expedition **Rudolf Mosse, Zürich, Limmatquai 34.**

**Ingenieur** für modernen Aufzugsbau 45 Jahre alt, mit reichen, umfassenden Erfahrungen, auch schriftstellerisch, **sucht** sich bald nach der Schweiz zu verändern. Ansprüche sehr mässig. Gefl. Angebote unter L. D. 5298 an **Rudolf Mosse, Leipzig.**

**Im Eisenbetonbau** durchaus erfahrener **Bauführer**

zur Leitung grösserer Eisenbetonbauten, sowie ein **Eisenbeton-Ingenieur** selbständig in der Berechnung u. Konstruktion des Eisenbetonbaues für möglichst baldigen Eintritt **gesucht**. Angebote, auch von Kriegsbeschädigten, mit Gehaltsansprüchen und Zeugnissen an **Friedrich Vollrath, Wesel.**

**Elektro-Ingenieur**

sucht grosse Bierbrauerei. Ausführende Angebote unter Chiffre B. B. 5650 an die Annoncen-Exp. **Rudolf Mosse, Zürich, Limmatquai 34.**

**Chef-mécanicien**

Une station centrale d'électricité (turbines à vapeur) de la Suisse romande **cherche** un Chef-mécanicien capable, connaissant bien la conduite et la réparation des chaudières, canalisation de vapeur, dynamos et installations électriques. Traitement 2400.— à 3600.— Fr. plus appartement. Entrée au plus tôt possible. — Adresser les offres sous H. 5908 N. à la **S. A. Suisse de Publicité Haasenstein & Vogler, Neuchâtel.**

**Bautechniker** diplomiert, mit Hochschulbildung, tüchtig in Konstruktion, erfahren auf Bureau und Bau, flotter Zeichner, 26½ Jahre alt, mit 8jähriger Praxis

**sucht Stellung** in der deutschen od. franz. Schweiz. Event. spätere Beteiligung nicht ausgeschlossen. Offerten unter Z. G. 2357 an die Annoncen-Exp. **Rudolf Mosse, Zürich.**

**Messinstrument** zu verkaufen

das sich in vollständig gutem Zustand befindet. Näheres durch **Ag. Haag, Architekt, Biel.**

**Zu verkaufen** Patent-Leitergerüst

(bestehend aus 24 Leitern, 70 Laufbrettern und allem Zubehör) für sämtliche

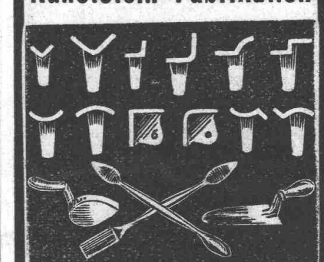
**Bauarbeiten** (Maler, Spengler, Maurer usw.) sehr geeignet für jede Art Bau in beliebiger Grösse (nur für **ausserhalb Zürich**). Sehr preiswert bei sofortiger Abnahme.

Näheres bei **Schreiber, Zürich 5** Fabrikstrasse 281, Telephone 11309

**Drahtseile.** Gebr. Stahldrahtseile v. versch. Dicke u. beliebig. Längen sind stets vorrätig und zu billigst. Bedingungen zu verkaufen bei dem **Verband Schweiz. Seilbahnen.** Liste steht zur Verfügung. Sich zu wenden an die Geschäftsverwaltung, **Cie. Lausanne-Ouchy, Lausanne.**

**Gelegenheits-Elektro-Motoren u. Maschinen** liefert mit Garantie **Elektro-Mechan. Reparaturwerkstätte Zurich** Hardturmstr. 121, Zürich 5. „Orion“.

**Formerwerkzeuge** für **Kunststein-Fabrikation**



**Kantenbrecher, Spachteln, Schaufeln** empfiehlt **B. Enzler, Appenzell** Nachfolger von F. Kienast Winterthur. Illustrierte Preislisten stehen zu Diensten

Erwiesenermassen haben **Stellengesuche u. -Angebote** in der **Schweiz. Bauzeitung** stets besten Erfolg.

**Patentverwertung**

Die Inhaber des schweizer. Patentes Nr. 65037 vom 2. Mai 1913, auf: „**Vorrichtung zum Fördern und Mischen von Stoffen aller Art**“, wünschen das Patent zu verkaufen, in Lizenz zu geben oder anderweitige Vereinbarungen für die Fabrikation in der Schweiz einzugehen. Anfragen befördert **H. Kirchhofer** vormals Bourry-Séquin & Co., Ingenieur- und Patentanwaltsbureau in **Zürich 1, Löwenstrasse 51.**



**Perspective**

Le soussigné demande 2 dessinateurs capables d'exécuter à domicile les travaux suivants:

1. **Dessins de machines en perspective**
2. **Vues panoramiques et en perspective d'usines, cités ouvrières, etc.**

Chaque demande de travail devra être accompagnée d'un croquis correspondant à la spécialité du postulant. S'adresser par écrit à **Camille Barbey, Genève** 11, Avenue Marc-Monnier.



**„Sika“** ist das beste Wasser- u. Feuchtigkeits-Schutzmittel, widersteht über 60 m Wasserdruck. Man verlange Referenzen. Prospekte und Besuch.

**Ausführung mit Garantie.** Wasserdurchlässige Böden und Wände werden mit schnellziehender „Sika“ verdichtet.

**Kaspar Winkler & Co., ZÜRICH 5,** Neugasse 99 — Telephone 7462 Telegramme: „Sika“. **Ausland-Vertreter gesucht.**

# Guggenbühl, Müller & Co., Zürich

erstellen

Wasserversorgungen, Tiefbohrungen, Grundwasserfassungen, Pumpwerke,  
Kanalisationen und Abwasserreinigungsanlagen.

Ia. Referenzen. — Langjährige Erfahrungen.

# Kohí-noor

*Weltberühmt*  
Bleistifte-Kopierstifte-Gummi

*Von Fachleuten seit Jahren als überlegene Fabrikate anerkannt*

## LOLLARKESSEL FÜR CENTRALHEIZUNG

Unübertroffen in Heizleistung und Brennstoffausnutzung  
Zu beziehen durch die meisten Heizungsfirmen

### BUDERUS'SCHE EISENWERKE

ABT. LOLLAR, WETZLAR

Vertretung: Buderus'sche Handelsgesellschaft m. b. H., Zürich. Lager in Zürich und Genf.



Cl. 86. Giesserei Bern

Gesellschaft der L. v. Roll'schen Eisenwerke

## Giesserei Bern

in Bern

Konstruktionswerkstätten

liefert als Spezialität:

### Standseilbahnen

für

Personenbeförderung (auch Gütertransport)

für Wasserballast

Motorbetrieb

insbesondere durch elektrischen Motor

### 87 Ausführungen

Weitere Spezialitäten der Firma:

Zahnstangen für Bergbahnen

Eisenbahnmaterial

Schleusen und Einrichtungen für Wehranlagen

Hebezeuge aller Art