

Objektyp: **FrontMatter**

Zeitschrift: **Schweizerische Bauzeitung**

Band (Jahr): **67/68 (1916)**

Heft 11

PDF erstellt am: **25.09.2024**

Nutzungsbedingungen

Die ETH-Bibliothek ist Anbieterin der digitalisierten Zeitschriften. Sie besitzt keine Urheberrechte an den Inhalten der Zeitschriften. Die Rechte liegen in der Regel bei den Herausgebern. Die auf der Plattform e-periodica veröffentlichten Dokumente stehen für nicht-kommerzielle Zwecke in Lehre und Forschung sowie für die private Nutzung frei zur Verfügung. Einzelne Dateien oder Ausdrucke aus diesem Angebot können zusammen mit diesen Nutzungsbedingungen und den korrekten Herkunftsbezeichnungen weitergegeben werden. Das Veröffentlichen von Bildern in Print- und Online-Publikationen ist nur mit vorheriger Genehmigung der Rechteinhaber erlaubt. Die systematische Speicherung von Teilen des elektronischen Angebots auf anderen Servern bedarf ebenfalls des schriftlichen Einverständnisses der Rechteinhaber.

Haftungsausschluss

Alle Angaben erfolgen ohne Gewähr für Vollständigkeit oder Richtigkeit. Es wird keine Haftung übernommen für Schäden durch die Verwendung von Informationen aus diesem Online-Angebot oder durch das Fehlen von Informationen. Dies gilt auch für Inhalte Dritter, die über dieses Angebot zugänglich sind.

Schweizerische Bauzeitung

Abonnementspreis:

Schweiz 25 Fr. jährlich
Ausland 30 Fr. jährlich

Für Vereinsmitglieder:

Schweiz 20 Fr. jährlich
Ausland 24 Fr. jährlich
sofern beim Herausgeber
:: abonniert wird ::

WOCHENSCHRIFT

FÜR BAU-, VERKEHRS- UND MASCHINENTECHNIK

GEGRÜNDET VON A. WALDNER, ING. HERAUSGEBER A. JEGHER, ING., ZÜRICH

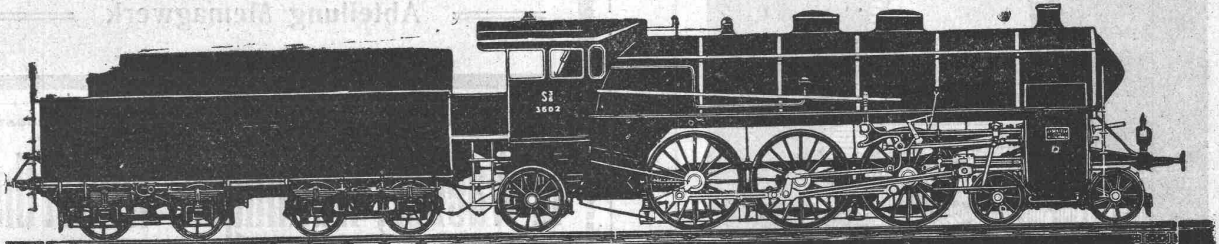
Verlag des Herausgebers. — Kommissionsverlag: Rascher & Cie., Zürich und Leipzig

ORGAN

DES SCHWEIZ. ING.- & ARCHITEKTEN-VEREINS & DER GESELLSCHAFT EHEM. STUDIERENDER DER EIDG. TECHN. HOCHSCHULE.

Insertionspreis:

4-gespal. Petitzeile oder
deren Raum . . . 30 Cts.
Haupttitelzeile: 50 Cts.
Alleinige Inseraten-An-
nahme: Rudolf Mosse,
Annoncen-Expedition,
Zürich, Basel und deren
Filialen und Agenturen



Joseph Vögele Mannheim

• Gelenk-Drehscheibe •
• Patente in allen Kulturstaaten •

Le Département des Travaux Publics du Canton de Genève

met en adjudication les travaux de fondation des piles principales du Pont „Butin“. — On peut prendre connaissance du Cahier des Charges et des plans au bureau du dit Département, 6 Rue de l'Hôtel de Ville, 3^{ème} étage, tous les jours ouvrables, de 10 h. à midi.

Les soumissions, sous pli cacheté et sur papier timbré, devront lui parvenir au plus tard le samedi 8 Avril 1916, avant 11 h. du matin.

Elles seront ouvertes publiquement le même jour à 11^¼ heures.

Le Conseiller d'Etat

chargé du Département des Travaux Publics

J. MOUSSARD

Elektrische Uhren „MAGNETA“

(Zürich)

Weltbekanntes Schweizerfabrikat

Ia. komprimierte und abgedrehte, blanke



Vereinigte Drahtwerke A.-G., Biel

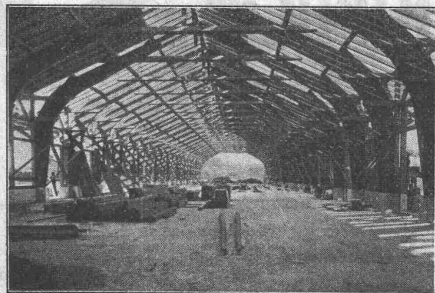
Blank und präzis gezogene



jeder Art in Eisen und Stahl.

Kaltgewalzte Eisen- und Stahlbänder bis 300 mm Breite.
Schlackenfreies Verpackungsbandeisen.

Grosser Ausstellungspreis Schweizer. Landesausstellung Bern 1914



Güterschuppen der S.B.B. in Biel.

Neue Holzbauweisen „Syst. Hetzer“

Patente in allen Kulturstaaten.

Gebogene Dachbinder-Systeme und andere Trag-Konstruktionen aller Art.

**Statisch einwandfreie Konstruktion, rasche Herstellung
und Montierung, Billigkeit, Einfachheit, Dauerhaftigkeit**

Patentinhaber für die Schweiz:

Schweizerische Aktiengesellschaft für Hetzer'sche Holzbauweisen in Zürich

Projektierungen

Offertstellung

Bauausführung

Telephon 8402 — Kaspar Escherhaus