

Objekttyp: **TableOfContent**

Zeitschrift: **Schweizerische Bauzeitung**

Band (Jahr): **65/66 (1915)**

Heft 5

PDF erstellt am: **22.09.2024**

### **Nutzungsbedingungen**

Die ETH-Bibliothek ist Anbieterin der digitalisierten Zeitschriften. Sie besitzt keine Urheberrechte an den Inhalten der Zeitschriften. Die Rechte liegen in der Regel bei den Herausgebern. Die auf der Plattform e-periodica veröffentlichten Dokumente stehen für nicht-kommerzielle Zwecke in Lehre und Forschung sowie für die private Nutzung frei zur Verfügung. Einzelne Dateien oder Ausdrucke aus diesem Angebot können zusammen mit diesen Nutzungsbedingungen und den korrekten Herkunftsbezeichnungen weitergegeben werden. Das Veröffentlichen von Bildern in Print- und Online-Publikationen ist nur mit vorheriger Genehmigung der Rechteinhaber erlaubt. Die systematische Speicherung von Teilen des elektronischen Angebots auf anderen Servern bedarf ebenfalls des schriftlichen Einverständnisses der Rechteinhaber.

### **Haftungsausschluss**

Alle Angaben erfolgen ohne Gewähr für Vollständigkeit oder Richtigkeit. Es wird keine Haftung übernommen für Schäden durch die Verwendung von Informationen aus diesem Online-Angebot oder durch das Fehlen von Informationen. Dies gilt auch für Inhalte Dritter, die über dieses Angebot zugänglich sind.

Ein Dienst der *ETH-Bibliothek*  
ETH Zürich, Rämistrasse 101, 8092 Zürich, Schweiz, [www.library.ethz.ch](http://www.library.ethz.ch)

<http://www.e-periodica.ch>

INHALT: Maisons de campagne. — Der Ausbau der Druckpartie im Simplontunnel II. — Erfahrungen mit Kugellagern im Betriebe der Montreux-Berner-Oberland-Bahn. — Der Giessen'sche Winddruckmesser. — Miscellanea: Telegramm- und Telefonverkehr in den europäischen Staaten. Fachschule für Luftschiffahrt. Effektbogenlampe mit „Crusta“-Kohlen. Eidgen. Technische Hochschule. — Nekrologie: A. Cuénoud.

A. Schmid. — Konkurrenzen: Bebauungsplan Bahnhofquai-Zähringerstrasse, Zürich. Vereinshaus und Saalbau Luzern. — Vereinsnachrichten: St. Gallischer Ingenieur- und Architekten-Verein. Zürcher Ingenieur- und Architekten-Verein. Technischer Verein Winterthur. Gesellschaft ehemaliger Studierender: Stellenvermittlung.  
Tafeln 10 bis 13: Maisons de campagne.

Band 65.

Nachdruck von Text oder Abbildungen ist nur mit Zustimmung der Redaktion und unter genauer Quellenangabe gestattet.

Nr. 5.

Maisons de campagne

par Revilliod & Turrettini, architectes à Genève.  
(Avec planches 10 à 13.)

La Villa Micheli (Planches 10 et 11, Fig. 1 à 4) doit servir de dépendance au château du Crest à Jussy près Genève, une des plus anciennes et imposantes demeures de la campagne genevoise. Ce petit bâtiment ne devait avant tout pas nuire à l'esthétique du château et du beau parc environnant.

Le problème a été résolu en éloignant la villa le plus possible du château en la plaçant à l'extrémité Sud-Est du parc, afin que les deux bâtiments ne puissent être vus en même temps. Cette villa a donc été traitée simplement sans aucun rappel de la construction moyenâgeuse du même domaine, mais plutôt suivant le caractère des maisons des villages genevois environnants.

Villa de Mr. Alfred Chenevière, Haut-Ruth à Cologny près Genève (Planches 12 et 13, Fig. 5 à 8). Placée sur un terrain à pente très rapide sur le versant sud du lac de Genève en face d'une vue admirable, cette maison a été conçue sur une autre donnée que la villa précédemment décrite.

Il a été donné une certaine importance dans le plan du rez de chaussée à la partie

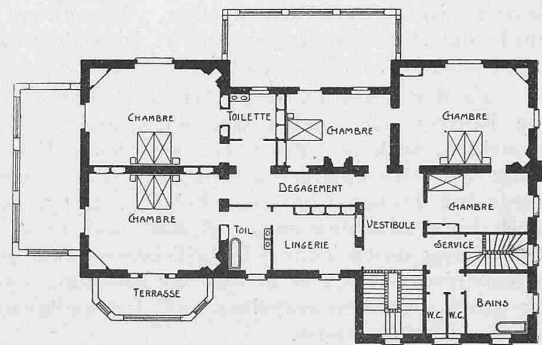
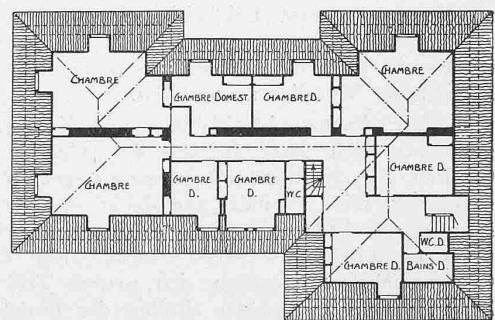
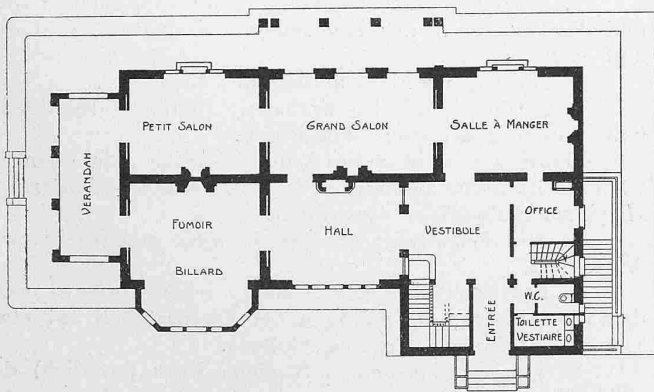
„réception“. Extérieurement une architecture à pans de bois avait été demandée. Les façades ont été recherchées en évitant la sécheresse et le „découpé“ de certaines maisons de style normand, mais au contraire sans vouloir se rapprocher d'un genre défini, on a seulement désiré obtenir une impression satisfaisante par la tranquillité des lignes et l'équilibre des masses.



Villa Micheli, dépendance du Château du Crest à Jussy près Genève.

Fig. 1 à 4. Plans 1:400.

MM. Revilliod & Turrettini, architectes.



Villa de Mr. Alfred Chenevière, Haut-Ruth à Cologny près Genève.

Fig. 5 à 8. Plans 1:400.