

Objektyp: **Advertising**

Zeitschrift: **Schweizerische Bauzeitung**

Band (Jahr): **65/66 (1915)**

Heft 25

PDF erstellt am: **23.09.2024**

### **Nutzungsbedingungen**

Die ETH-Bibliothek ist Anbieterin der digitalisierten Zeitschriften. Sie besitzt keine Urheberrechte an den Inhalten der Zeitschriften. Die Rechte liegen in der Regel bei den Herausgebern. Die auf der Plattform e-periodica veröffentlichten Dokumente stehen für nicht-kommerzielle Zwecke in Lehre und Forschung sowie für die private Nutzung frei zur Verfügung. Einzelne Dateien oder Ausdrucke aus diesem Angebot können zusammen mit diesen Nutzungsbedingungen und den korrekten Herkunftsbezeichnungen weitergegeben werden. Das Veröffentlichen von Bildern in Print- und Online-Publikationen ist nur mit vorheriger Genehmigung der Rechteinhaber erlaubt. Die systematische Speicherung von Teilen des elektronischen Angebots auf anderen Servern bedarf ebenfalls des schriftlichen Einverständnisses der Rechteinhaber.

### **Haftungsausschluss**

Alle Angaben erfolgen ohne Gewähr für Vollständigkeit oder Richtigkeit. Es wird keine Haftung übernommen für Schäden durch die Verwendung von Informationen aus diesem Online-Angebot oder durch das Fehlen von Informationen. Dies gilt auch für Inhalte Dritter, die über dieses Angebot zugänglich sind.

# Schweizerische Bauzeitung

### Abonnementspreis:

Schweiz 25 Fr. jährlich  
Ausland 30 Fr. jährlich

### Für Vereinsmitglieder:

Schweiz 20 Fr. jährlich  
Ausland 24 Fr. jährlich  
sofern beim Herausgeber  
abonniert wird

### WOCHENSCHRIFT

FÜR BAU-, VERKEHR- UND MASCHINENTECHNIK

GEGRÜNDET VON A. WALDNER, ING. HERAUSGEBER A. JEGHER, ING., ZÜRICH

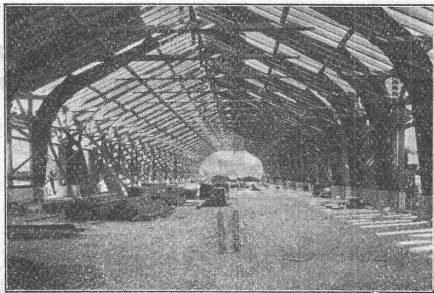
Verlag des Herausgebers. — Kommissionsverlag: Rascher & Cie., Zürich und Leipzig

### ORGAN

### Insertionspreis:

4-gespalt. Pettizelle oder deren Raum . 30 Cts.  
Haupttitelseite: 50 Cts.  
Alleinige Inseraten-Annahme: Rudolf Mosse, Annoncen-Expedition, Zürich, Basel und deren Filialen und Agenturen

DES SCHWEIZ. ING.- & ARCHITEKTEN-VEREINS & DER GESELLSCHAFT EHEM. STUDIERENDER DER EIDG. TECHN. HOCHSCHULE.



Guterschuppen der S. B. B. in Biel.

## Neue Holzbauweisen „Syst. Hetzer“

Patente in allen Kulturstaaten.

Gebogene Dachbinder-Systeme und andere Trag-Konstruktionen aller Art.

**Statisch einwandfreie Konstruktion, rasche Herstellung und Montierung, Billigkeit, Einfachheit, Dauerhaftigkeit**

Patentinhaber für die Schweiz:

**Schweizerische Aktiengesellschaft für Hetzer'sche Holzbauweisen in Zürich**

Projektierungen

Offertstellung

Bauausführung

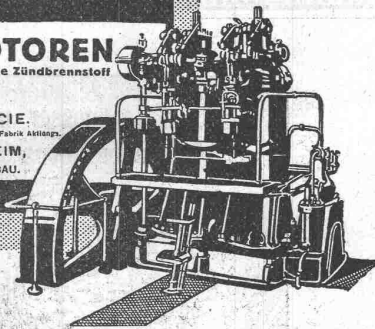
Telephon 8402 — Kaspar Escherhaus

# BENZ

### DIESEL-MOTOREN

für GASÖL und TERÖL ohne Zündbrennstoff

BENZ & CIE.  
Rheinische Automobil- u. Motoren-Fabrik Aktienp.  
MANNHEIM,  
MOTORENBAU.



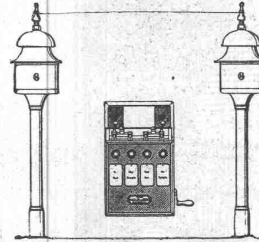
## Hasler A.-G., Bern

vorm. Telegraphen-Werkstätte von G. Hasler — Gegründet 1852

### Telephon- und Telegraphen-Apparate

Spezielle

Telephone für Starkstromanlagen  
**Elektrische Block- u. Signal-Apparate für Eisenbahnen**

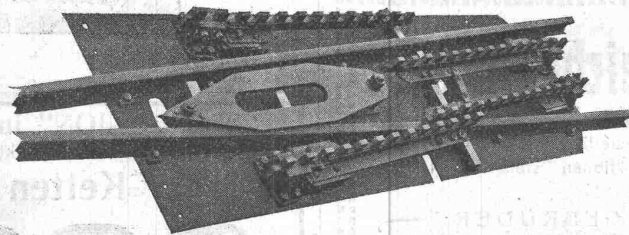


Grand Prix

Schweiz. Landesausstellung, Bern 1914

## Ateliers de Constructions Mécaniques de Vevey, Suisse

**Aiguilles et Changements - Aiguilles anglaises pour tous systèmes de voie**



Fourni aux C. F. F. chaque année depuis 1911

Chemins de fer Bex-Gryon-Villars en 1910

Tramways Lausannois 1907, 1911

Chemins de fer Aubonne-Allaman en 1907

Chemins de fer de la Gruyère 1907, 1911

International. Ideen-Wettbewerb zur Erlangung von Entwürfen für einen Bebauungsplan der Stadt Zürich und ihrer Vororte.

Einlieferungsfrist: 30. Juni 1917.

Für höchstens fünf Preise sind Fr. 65000 ausgesetzt, für Ankäufe weitere Fr. 15000, welche auch zur Erhöhung der Preise verwendet werden dürfen. — Das Wettbewerbsprogramm wird auf Wunsch unentgeltlich geliefert. — Die Unterlagen mit Wettbewerbsprogramm können beim Tiefbauamt der Stadt Zürich, Zürich I, Stadthaus, gegen Einzahlung von Fr. 100 bezogen werden. Werden sie binnen vier Wochen unbeschädigt zurückgesandt, so werden Fr. 80 zurückerstattet. — Vom 20. Dezember 1915 bis 31. Januar 1916 sind sämtliche Wettbewerbsunterlagen und die vorhandenen Bebauungs- und Uebersichtspläne der Stadt Zürich und der Vororte im nördlichen Verbindungsgang des 3. Stockwerkes des Stadthauses in Zürich 1 zur Besichtigung ausgestellt.

ZÜRICH, den 15. Dezember 1915.

DER VORSTAND DES BAUWESENS I.

## Sponagel & Co., Zürich

Baumaterialien

Spezialgeschäft für keramische  
**Boden- und Wandbeläge**  
**Kunstglasurplatten : Wandbrunnen**  
**Mutz-Keramik.**

Generalvertreter erstklassiger Fabriken.  
Kunstgerechte Ausführung der Versetzarbeiten durch eigene, geschulte Facharbeiter.

Kataloge und Preislisten zu Diensten.  
Reichhaltige Muster-Ausstellung Sihlquai 139—143.

## LITOSILO

gestampfter, fugenloser,  
unverbrennbarer, warmer, schalldämpfender

## Kunstholz-Bodenbelag

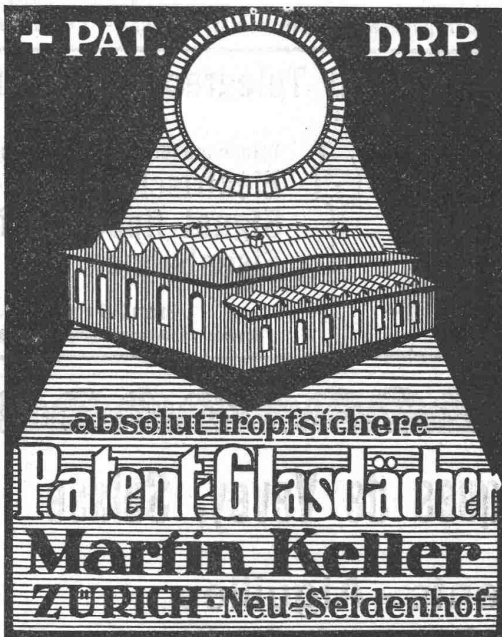
dauerhaft wie Eichenholz.

Beschreibung, Zeugnissammlung, Muster zu Diensten.

**CH. H. PFISTER & Co., BASEL**

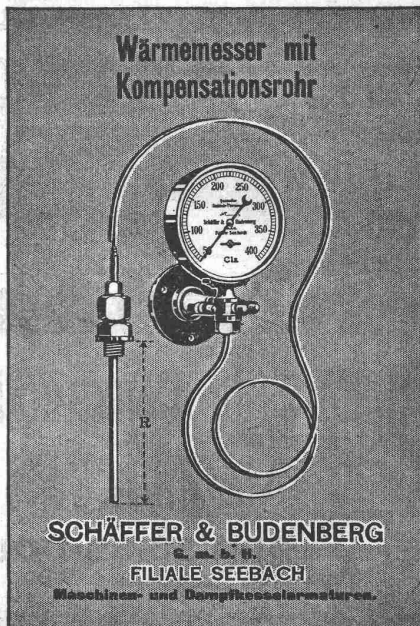
Telephon 1114 — Telegr.: Pfisterco, Basel — Leonhardsgraben 34

+ PAT. DRP.

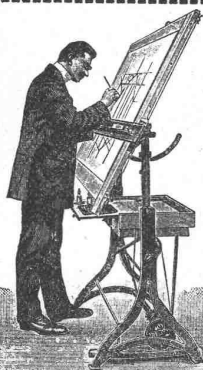


absolut tropfsichere  
**Patent Glasdächer**  
**Martin Keller**  
ZÜRICH-Neu-Seidenhof

Wärmemesser mit  
Kompensationsrohr



SCHÄFFER & BUDENBERG  
FILIALE SEEBACH  
Maschinen- und Dampfboilerarmaturen.



## Zeichentische

in der Höhe und in jeder Schräglage verstellbar, in den bewährtesten Konstruktionen stets auf Lager.

GEBRÜDER  
**SCHOLL**  
POSTSTRASSE 3, ZÜRICH

:: Illustrierter Katalog gratis. ::

A.-G. „UNION“ in Biel, Fabrik in Mett  
Erste schweiz. Fabrik für elektr. geschweisste Ketten. Pat. 27199

## Ketten aller Art



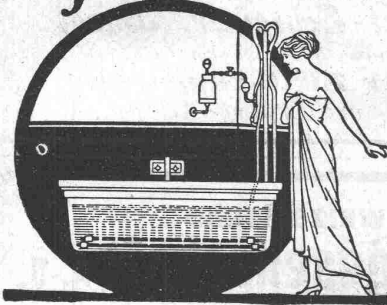
für industrielle und landwirtschaftliche Zwecke.  
Grösste Leistungsfähigkeit. Ketten von höchster Tragkraft.

NB. Handelsketten nur durch Eisenhandlungen zu beziehen.

## Submissions-Anzeiger.

Termin	Auskunftstelle	Ort	Gegenstand
20. Dezember	E. Studer, Architekt	Solothurn	Verschiedene Bauarbeiten an drei neuen Wohnhäusern im Kanton Solothurn.
20. "	F. Weidmann, Architekt	Bülach (Zürich)	Schlosser- und Schreinerarbeiten usw. im Absonderungshause Bülach.
21. "	H. Boeschstein, Arch.	Stein (Schaffhausen)	Schreiner-, Maler- und Tapezierarbeiten, sowie Kunstholzböden zu einem Neubau.
24. "	E. Studer, Architekt	Solothurn	Verschied. Bauarbeiten z. zwei neuen Geschäfts- u. Wohnhäusern i. Olten u. Grenchen.
24. "	Städt. Hochbauinspektorat	Zürich	Glaserarbeiten für den Umbau des Altersasyls zum Lilienberg in Affoltern a/A.
15. Jan. 1916	Generaldirektion der S.B.B.	Bern	Lieferung u. Aufstellung e. Seilbahn (1400 m Länge, 800 m Höhe) z. Rätomkraftwerk.

## In jeder Badewanne anzubringen.



## ist Webers Sprudelbadapparat

Med. **Autoritäten** bezeichnen ihn als vorzügliches Mittel für **Beruhigung, Kräftigung der Nerven** und zur **Hebung von Gemütsdepressionen**, wie auch als **natürliches Heilmittel** bei Schlaflosigkeit, Nervosität, Arteriosklerose, nervösem Herzklopfen etc. **Kostenlos im Betrieb.** Man verlange Prospekt B beim Fabrikanten **E. Weber**, mech. Werkstätte, **Zürich 7**, Forchstrasse Nr. 138.

Siehe Modell im Betrieb im Schaukasten des Haupt-Bahnhofs in Zürich.

# B 4

Asphalt-Emulsion als bester Mauerwerk - Anstrich. **Ersatz für Goudronierung.** Eindringen von Feuchtigkeit ausgeschlossen. Beste Referenzen.

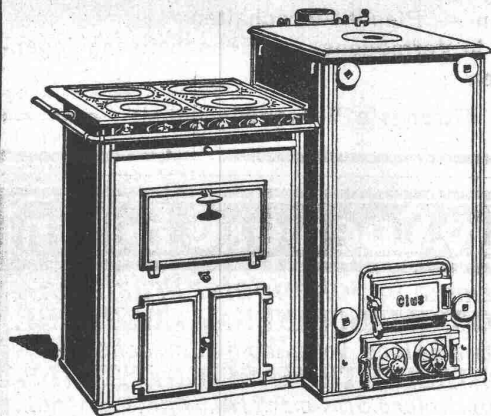
**Asphalt-Emulsion A. G.**  
**Zürich**

Rämistr. 5 — Tel. 4674



GESELLSCHAFT DER LUDW. VON ROLL'SCHEN EISENWERKE

FILIALE: **EISENWERK CLUS** KT. SOLOTHURN



Man verlange Broschüre Nr. 113 über Cluser Centralheizungsartikel.

## CLUSER HEIZKESSEL

für Warmwasser- und Niederdruck-Dampfheizung sowie für gewerbliche Anlagen.

**Bewährtes System.**

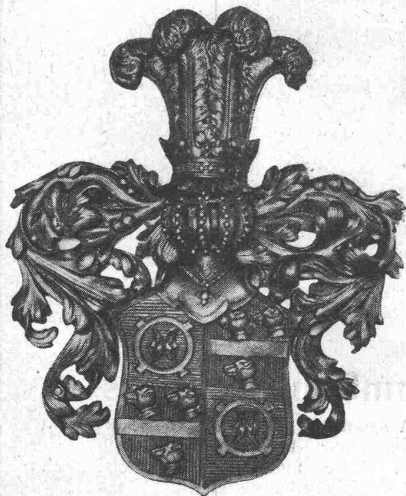
**Einfache Bauart und Aufstellung.**

**Bequeme Reinigung während dem Betriebe.**

**Radiatoren, 55 verschiedene Modelle.**

Rippenröhren und Rippenheizkörper, Wärmeplatten, Ventile, Formstücke, gusseiserne und schmiedeiserne Flanschen.

Zu beziehen durch die Installationsfirmen.



Wappen in Bronzeguss, fein ziseliert  
32 cm Höhe, 27 cm Breite.

## Baumann, Koelliker & Co.

**Zürich 2**

Werkstätten für Beleuchtungskörper  
Bronze- und Kunstschmiedearbeiten

Wir empfehlen unsere neue **Spezialabteilung** für

## ziselierten Bronzeguss

für Wappen, Schriften, Geländer etc. etc. — Besuche für Anfertigung von Entwürfen, Modellen und Offerten kostenlos.



# LANDIS & GYR A.-G.

## ZUG



ELEKTRIZITÄTZAHLER  
 TARIFAPPARATE FERRARIS-WATTMETER  
 ZEIT- & SPERRSCHALTER STROMBEGRENZER EIGANLAGEN



## Werner & Pfleiderer

Cannstatter Misch- u. Knetmaschinen-Fabrik  
 Cannstatter Dampf-Baekofen-Fabrik

### Cannstatt-Stuttgart

Berlin, Köln, Hamburg, Frankfurt a.M., Dresden  
 Wien, London, Peterborough, Paris, Mailand  
 Moskau, Saginaw (u.S.A.)

Komplette Einrichtungen für  
**Bäckereien**

*Ad. Sigrist-Schreiner, Basel*  
 Bruderholzstrasse 18 — Telephon 5975  
**Beratender Zivil-Ingenieur**  
 für Heizungs- und Lüftungs-Anlagen.

## Schweizerische Revisionsgesellschaft A.-G.

**ZURICH, Limmatquai 34**

Telegramm: Revisionag — Telephon 112.89

Formelle und materielle Bücherprüfung  
 Kaufmännische Organisationen u. Reorganisationen  
 Buchführung — Abschlussarbeiten  
 Sanierungen — Nachlassverträge  
 Expertisen — Pfandhalterschaften  
 Beratung in Vermögens- und Erbschaftsangelegenheiten

Strengste Verschwiegenheit

## Thonwerk Biebrich A.-G.

Chamottefabrik

Biebrich am Rhein.

**Hochfeuerfeste u. säurebeständige Produkte.**

Normal- und Façonsteine aller Art, Chamottemörtel,  
 Retorten, Muffeln etc. Bau kompletter Ofenanlagen.  
 Beste Referenzen und Zeugnisse aus der Schweiz.

## A. Werner-Graf, Winterthur

Spezialgeschäft für Erstellung von

**Boden- u. Wandplatten-Belägen.**

Kunstglasurplatten. Wandbrunnen.  
 Glasierte Schüttsteine.

Goldene Medaille Landesausstellung Bern 1914.

## A.-G. Verblendsteinfabrik Lausen

(Baselland)

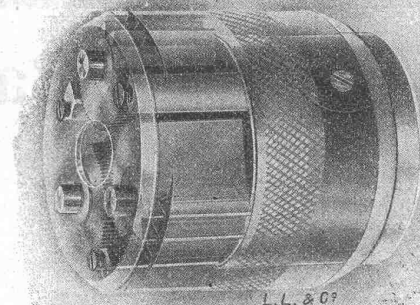
Chamotte- und Steinzeug-Röhren-Werke

Klinker-Bodenplatten  
 garantiert säure- und frostbeständig

Wandbeläge, Badezellensteine

## Ludw. Loewe & Co. Berlin

*fabrizieren in vollendeter Präzision*  
**WERKZEUGMASCHINEN & WERKZEUGE**  
 für Metallbearbeitung. Vollständig auswechselbar.  
**NORMALISIERTE MASCHINENTEILE.**  
 Generalvertreter d. Schweiz: R. FALKNER, Jng. BASEL.



### Klemmbohrfutter As

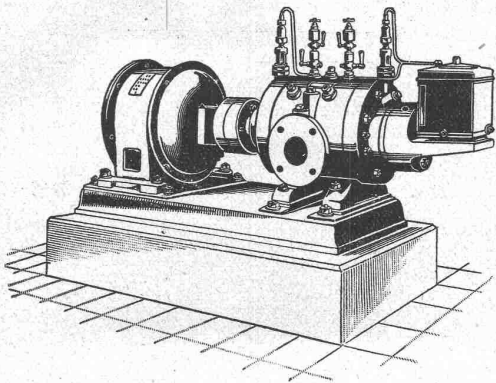
zum Ein- und Ausspannen von Bohrern während des Ganges. — Neue Bauart mit zwangsschlüssiger Verbindung zwischen Hülse und Backen mittelst Zahnsegment-Getriebe.

Man verlange Werkzeug-Katalog A.

**Neu!****Neu!****Neu!**

# Rotierende Kompressoren und Vakuumpumpen

für Drücke bis 8 Atm. resp. Vakuum bis 99 Prozent.



Direkte Kupplung mit Elektromotoren oder Riemenbetrieb.

Ruhiger Gang, Luftförderung ohne Stösse.

Keine Ventile oder andere Steuerorgane.

Geringe Abnutzung infolge der patentierten Entlastungsringe.

Grösste Betriebssicherheit bei geringster Wartung.

Kleinster Raumbedarf, geringe Gewichte, daher überall aufstellbar, auch fahrbar.

Geringe Kosten für Anschaffung, Fundamente und Montage.

Prospekte und Kostenvoranschläge auf Verlangen.

**SCHWEIZERISCHE  
LOKOMOTIV-UND MASCHINEN-  
FABRIK WINTERTHUR**

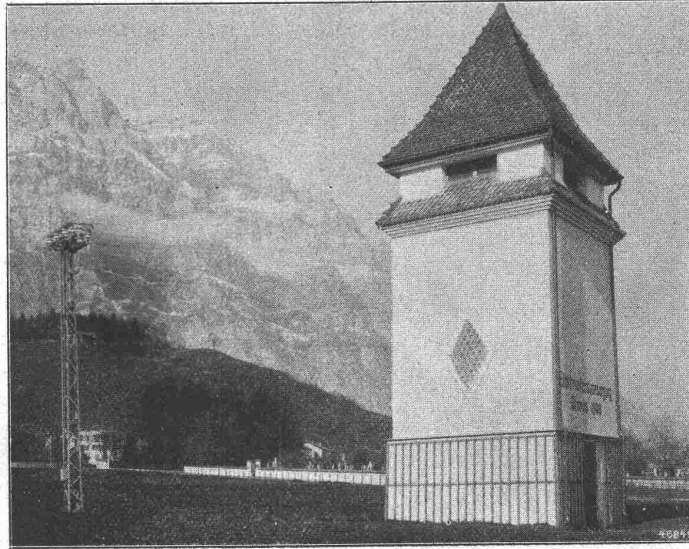


**Die neue  
elektrische Glühlampe**

Siemens-Schuckertwerke • Zweigbureau Zürich

Aktiengesellschaft  
**Brown, Boveri & Cie.**  
 Baden (Schweiz)

Kraftverteilung  
 Fernleitungen  
 Unterstationen  
 Umformer  
 Transformatoren



Induktions-  
 regulatoren  
 Schaltanlagen  
 Schnellregler  
 Relais  
 Motoren

Bau und vollständige Ausrüstung von **Transformatorenstationen**



GESELLSCHAFT DER LUDW. VON ROLL'SCHEN EISENWERKE  
 : FILIALE : **EISENWERK CLUS** KT. SOLOTHURN :



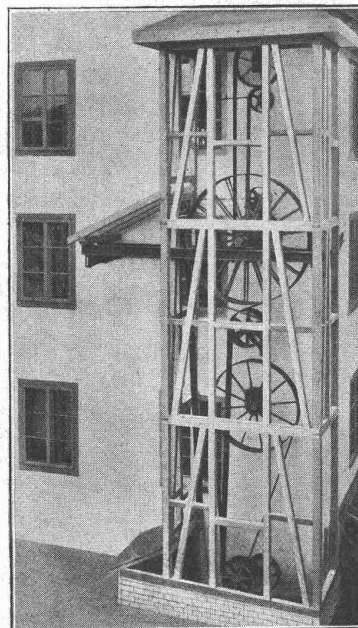
Ausführungsrecht für die Schweiz  
 der

**PATENT-  
 LENIX-  
 GETRIEBE**

Sparen Vorgelege, Kraft, Riemen  
 und Platz.

Lenixrollen auf Kugellagern.

Man verlange Prospekt.



Umänderung einer stehenden Welle mit  
 konischen Rädern in vertikale Lenix-  
 Riementreibe in einer Baumwollweberei

Direkter Antrieb bei grössten  
 Uebersetzungs-Verhältnissen und  
 kleinsten Achsendistanzen.

Innert 5 Jahren über 1700 Lenix-  
 apparate geliefert für Ueber-  
 tragungen bis 500 PS und Ueber-  
 setzungs-Verhältnisse bis 1:25

Komplette Transmissionsanlagen  
 für alle Industriezweige in moderner  
 Ausführung mit Ringschmierlagern oder  
 Kugellagern.

Bennkupplungen.