

Objektyp: **Advertising**

Zeitschrift: **Schweizerische Bauzeitung**

Band (Jahr): **65/66 (1915)**

Heft 24

PDF erstellt am: **22.09.2024**

Nutzungsbedingungen

Die ETH-Bibliothek ist Anbieterin der digitalisierten Zeitschriften. Sie besitzt keine Urheberrechte an den Inhalten der Zeitschriften. Die Rechte liegen in der Regel bei den Herausgebern. Die auf der Plattform e-periodica veröffentlichten Dokumente stehen für nicht-kommerzielle Zwecke in Lehre und Forschung sowie für die private Nutzung frei zur Verfügung. Einzelne Dateien oder Ausdrucke aus diesem Angebot können zusammen mit diesen Nutzungsbedingungen und den korrekten Herkunftsbezeichnungen weitergegeben werden. Das Veröffentlichen von Bildern in Print- und Online-Publikationen ist nur mit vorheriger Genehmigung der Rechteinhaber erlaubt. Die systematische Speicherung von Teilen des elektronischen Angebots auf anderen Servern bedarf ebenfalls des schriftlichen Einverständnisses der Rechteinhaber.

Haftungsausschluss

Alle Angaben erfolgen ohne Gewähr für Vollständigkeit oder Richtigkeit. Es wird keine Haftung übernommen für Schäden durch die Verwendung von Informationen aus diesem Online-Angebot oder durch das Fehlen von Informationen. Dies gilt auch für Inhalte Dritter, die über dieses Angebot zugänglich sind.

Schweizerische Bauzeitung

Abonnementspreis:

Schweiz 25 Fr. jährlich
Ausland 30 Fr. jährlich

Für Vereinsmitglieder:

Schweiz 20 Fr. jährlich
Ausland 24 Fr. jährlich
sofern beim Herausgeber
abonniert wird

DES SCHWEIZ. ING.- & ARCHITEKTEN-VEREINS & DER GESELLSCHAFT EHEM. STUDIERENDER DER EIDG. TECHN. HOCHSCHULE.

WOCHENSCHRIFT

FÜR BAU-, VERKEHRS- UND MASCHINENTECHNIK

GEGRÜNDET VON A. WALDNER, ING. HERAUSGEBER A. JEGHER, ING., ZÜRICH

Verlag des Herausgebers. — Kommissionsverlag: Rascher & Cie., Zürich und Leipzig

ORGAN

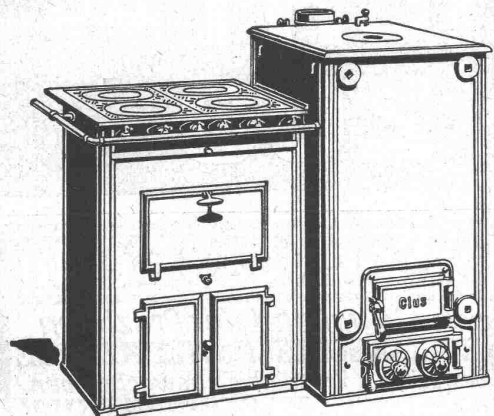
Insertionspreis:

4-gespalt. Petitzeile oder deren Raum . . . 30 Cts.
Haupttitelseite: 50 Cts.
Alleinige Inseraten-Annahme: Rudolf Mosse, Annoncen-Expedition, Zürich, Basel und deren Filialen und Agenturen

Altmetalle, Alteisen, Gummiabfälle usw. zu kaufen gesucht. Gesellschaft für Verwertung von Abfällen, vormals T. Levy-Isliker. Birsfelden-Basel



GESELLSCHAFT DER LUDW. VON ROLL'SCHEN EISENWERKE
· FILIALE: EISENWERK CLUS KT. SOLOTHURN ·



CLUSER HEIZKESSEL

für Warmwasser- und Niederdruck-Dampfheizung sowie für gewerbliche Anlagen.

Bewährtes System.

Einfache Bauart und Aufstellung.

Bequeme Reinigung während dem Betriebe.

Radiatoren, 55 verschiedene Modelle.

Rippenröhren und Rippenheizkörper, Wärmeplatten, Ventile, Formstücke, gusseiserne und schmiedeiserne Flanschen.

Man verlange Broschüre Nr. 113 über Cluser Centralheizungsartikel.

Zu beziehen durch die Installationsfirmen.

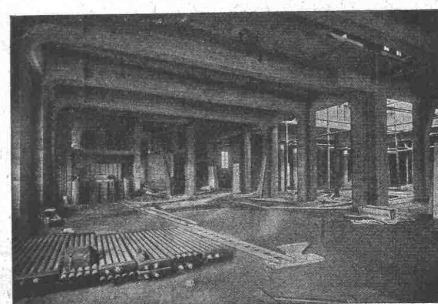
Terner & Chopard, Ingenieurbureau, Zürich

Eisenbetonbau im Hoch- und Tiefbau



Hotel Bellevue-Palace Bern in Bern. Generalansicht.

Fundationen
Brückenbau
Wasserbauten
Reservoirs, Silos
Massivdecken
nach eigenen bewährten Systemen
Hochbauten
aller Art



Hotel Bellevue-Palace Bern im Bau. Rahmenbinder im Erdgeschoss.

Aus der Referenzliste ausgeführter Bauten: Neues Aufnahmegebäude der S. B. B. in St. Gallen. Land- und forstwirtschaftliches Institut an der Eidgen. Techn. Hochschule Zürich. Ueberfahrtsbrücke der Bern-Lötschberg-Simplonbahn in Spiez. Transitpostgebäude der S. B. B. in Basel. Schulhaus-Neubau im Letten der Stadt Zürich u. a. m.

Wettbewerb

zur Erlangung von Plänen für ein kirchliches Gebäude mit Pfarrhäusern und Sigristenwohnung auf dem der Evangelisch-reformierten Kirche Basel gehörenden Areal an der Metzger- und Mülhauserstrasse in Basel.

Der Kirchenrat der Evangelisch-reformierten Kirche von Basel-Stadt eröffnet unter den in Basel seit mindestens einem Jahr niedergelassenen Architekten und den Basler Architekten in der Schweiz und im Ausland eine Ideenkonkurrenz zur Erlangung von Plänen für oben genannte Bauten.

Das Wettbewerbsprogramm samt Beilagen kann bei der Verwaltung der Evangelisch-reformierten Kirche, Rheinsprung 24, Basel, kostenlos bezogen werden.

Zur Prämierung von 3 bis 4 Projekten steht dem Preisgericht eine Summe von Fr. 6500.— zur Verfügung. Ablieferungstermin für die Entwürfe spätestens **1. Dezember 1915, abends 6 Uhr**, an die Verwaltung der Evangelisch-reformierten Kirche in Basel.

Basel, Juni 1915.

Für den Kirchenrat
der Evangelisch-reformierten Kirche
von Basel-Stadt,

Der Präsident: Der Sekretär:
Pfarrer A. von Salls. Pfarrer A. C. Pettermann.

Konkurrenz-Ausschreibung

über

Ausführung von Linoleumbelägen, steinernen Wand- und Bodenbelägen und Lieferung von Fensterstorren zum Umbau des Absonderungs-hauses Winterthur.

Eingabetermin 17. Juni 1915. Näheres im kantonalen Amtsblatt.

Zürich, den 4. Juni 1915.

Für die kantonale Baudirektion,
Der Kantonsbaumeister: Fietz.

Kraftwerk Eglisau.

Die unterzeichnete Baukommission eröffnet freie Konkurrenz über die Fundierung und den Aufbau

des Stauwehres, der Schiffschleuse
und der Fischtreppe.

Pläne und Bedingungen können bis zum **25. Juni a. c.** von der Ober-Bauleitung für den baulichen Teil des Kraftwerkes Eglisau, Herrn Ingenieur G. Hunziker in Rheinfelden (Aargau), gegen Hinterlage von Fr. 20.— bezogen werden.

Die Angebote, mit der Aufschrift „Eingabe auf Fundierungsarbeiten“, sind schriftlich und verschlossen bis **Samstag den 14. August a. c.**, mittags 12 Uhr, an Herrn Dr. C. Bleuler-Hüni, Zollikerstrasse 177, Zürich, einzureichen.

Zürich, den 8. Juni 1915.

Namens der Baukommission für das Kraftwerk Eglisau,

Der Präsident: Der Sekretär:
Dr. C. Bleuler-Hüni. Dr. E. Fehr.

P. Morel & Cie - Zürich 1
Eisenbeton
Preis- & stat. Berechnungen

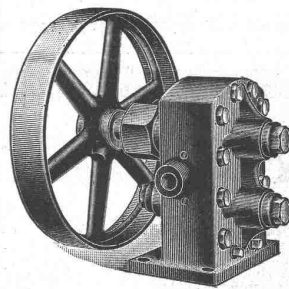
DRAHT LAMPEN



LIGHT A.G ZUG

Ludw. Loewe & Co. Berlin

fabrizieren in vollendeter Präzision
WERKZEUGMASCHINEN & WERKZEUGE
für Metallbearbeitung. Vollständig auswechselbar.
NORMALISIERTE MASCHINENTEILE.
Generalvertreter d. Schweiz: R. FALKNER, Jng. BASEL.



Räder- Pumpe

Nr. 61

Diese Pumpen dienen zum Fördern von Oel und Seifenwasser für Kühl- und Schmierzwecke, sowie bei Anführung in Bronze auch für Wasser; ihre Herstellung erfolgt in der Präzision erstklassiger Werkzeugmaschinen.

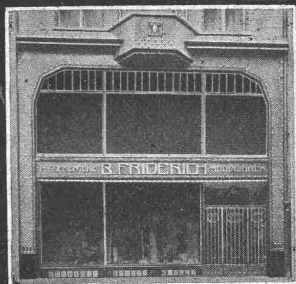
Man verlange Preisliste A Normalien.

Meynadier & Cie., Zürich
:: Isolier-Baumaterialien ::

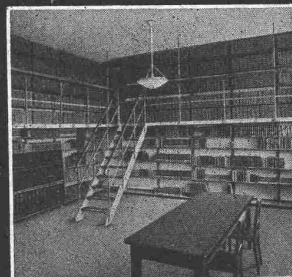
Submissions-Anzeiger.

Termin	Auskunftstelle	Ort	Gegenstand
14. Juni	Staerke & Renfer, Arch.	Rorschach (St. Gall.)	Sämtliche Arbeiten zur Erstellung eines Petroleumlagers in St. Margrethen.
15. „	Gemeindekanzlei	Glarus	Liefern und Legen von 250 m ² buchenen Riemenböden im Gemeindesaal Glarus.
17. „	Kantonales Hochbauamt	Zürich	Linoleum-, Bodenbeläge, Fensterstoren zum Absonderungshaus Winterthur.
18. „	Gemeinderat N. Bösch	Stein (St. Gallen)	Ergänzungsarbeiten am Dürrenbach in Stein (Obertoggenburg).
19. „	Kreisforstamt Plessur	Chur (Graubünden)	Erstellung eines Waldweges von Molinis nach dem Pramavierbannwald.
19. „	P. Siegwart, Architekt	Aarau (Aargau)	Sämtliche Arbeiten zu einem Saalanbau an das Oekonomiegebäude in Gebenstorf.
21. „	Kreisingenieur IV	Winterthur (Zürich)	Korrektion d. Stationsstr. i. Wiesendangen. (Erdbew. 1200 m ³ , Chaussierung 1220 m ³).

F. GAUGER & CO. ZÜRICH



ROLLADEN aus STAHLBLECH
EISENCONSTRUKTIONEN
SCHAUFENSTERANLAGEN
WELLBLECHBAUTEN
SCHEERENGITTER
ARCHIVANLAGEN PAT. SYST.



A. Schmid, Zürich

Gegründet 1871

Maschinenfabrik a. d. Sihl Höchste Auszeichnungen

Spezialitäten:

Wassermotoren u. -Turbinen für Kleinbetriebe.

Kolbenpumpen für jeden beliebigen Förderdruck, für Wasserversorgungen, Fabriken, Wohnhäuser, Villen, Hotels, usw. mit Antrieb durch Gas-, Benzin-, Elektromotoren oder Turbinen.

Speisewassermesser für jeden Betriebsdruck. Grösste Genauigkeit Unentbehrlich für jeden Dampfkesselbesitzer.

Wassersäulenmaschinen. — Hydraulische Pressen. — Luftkompressoren.

Vacuumpumpen. — Spezialmaschinen nach eingesandter Zeichnung.

Orthopädische Maschinen, System Prof. Dr. W. Schulthess. — Reparaturen.



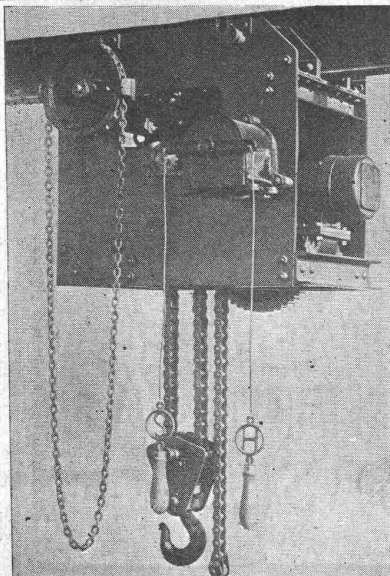
D. R. P. Langjährig bewährt!

Rostschutzfarbe
in allen Farbtönen.

Isolierfarbe, schwarz
für Beton u. Mauerwerk.

AKT.-GES. JOHANNES JESERICH
CHARLOTTENBURG-BERLIN

Generalvertreter:
Gebrüder Simon, Stuttgart.

J. BRUN & CO
NEBIKON

Fabrikation v. modernen

:: **HEBEZEUGEN** ::
BAUMASCHINEN

als
Elektro-Flaschenzüge
Elektro-Laufkatzen
Elektro-Laufwinden
Elektro-Laufkranen
Hand-Hebezeuge jeder Art
Beton-Mischmaschinen
Kataloge zu Diensten. Bau-Pumpen

Otis-Aufzüge

sind in
Europa, Asien, Amerika
Afrika, Australien
dieselben.

10 grosse Hauptfabriken.
Ueber 60 000 Anlagen.

Schweizer Fabrik
Wädenswil
vormals Gebrüder Laue.

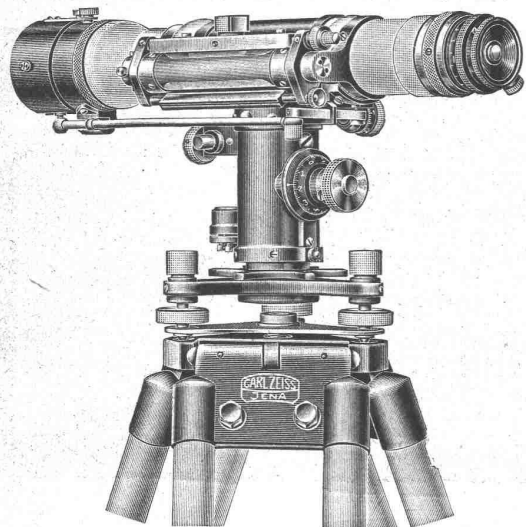
Kostenanschläge
Referenzen, Auskünfte
bereitwilligst.

Lausanne, St. Moritz
Davos, St. Gallen.

ZEISS

Nivellier-Instrument III

mit Keilstricheinstellung für Fern-Nivellements von höchster Genauigkeit, Brückenuntersuchung usw.



Prospekt „Geo 49“ kostenlos.

BERLIN ::
HAMBURG ::
LONDON ::
PARIS ::



MAILAND ::
ST. PETERSBURG ::
TOKIO ::
WIEN ::

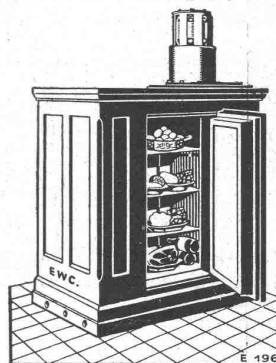
Aktiengesellschaft der Maschinenfabriken

ESCHER WYSS & C^{IE}

Zürich
& Ravensburg

Autofriger

Klein-Kältemaschine



für
Haushaltungen
Hotels
Cafés
Lebensmittel-
Handlungen
Metzgereien
Käseriesen

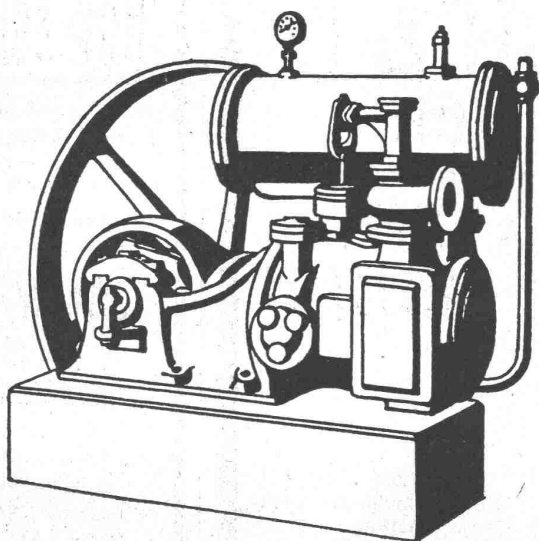
Vertreter für die Nordost-Schweiz:

H. Vogt-Gut A.-G., Arbon.

Alleinige Inseratenannahmestelle der „Schweizerischen Bauzeitung“ ist die Firma Rudolf Mosse, Zürich und ihre sämtlichen Filialen im In- und Ausland.

KOMPRESSOREN

EIN-ODER MEHRSTUFIG
MIT RIEMEN,- DAMPF-
OD. ELEKTR. ANTRIEB



VAKUUM- PUMPEN.

MASCHINENFABRIK
BURCKHARDT, A.G.
= BASEL. =