

Objektyp: **Advertising**

Zeitschrift: **Schweizerische Bauzeitung**

Band (Jahr): **65/66 (1915)**

Heft 21

PDF erstellt am: **21.09.2024**

Nutzungsbedingungen

Die ETH-Bibliothek ist Anbieterin der digitalisierten Zeitschriften. Sie besitzt keine Urheberrechte an den Inhalten der Zeitschriften. Die Rechte liegen in der Regel bei den Herausgebern.

Die auf der Plattform e-periodica veröffentlichten Dokumente stehen für nicht-kommerzielle Zwecke in Lehre und Forschung sowie für die private Nutzung frei zur Verfügung. Einzelne Dateien oder Ausdrucke aus diesem Angebot können zusammen mit diesen Nutzungsbedingungen und den korrekten Herkunftsbezeichnungen weitergegeben werden.

Das Veröffentlichen von Bildern in Print- und Online-Publikationen ist nur mit vorheriger Genehmigung der Rechteinhaber erlaubt. Die systematische Speicherung von Teilen des elektronischen Angebots auf anderen Servern bedarf ebenfalls des schriftlichen Einverständnisses der Rechteinhaber.

Haftungsausschluss

Alle Angaben erfolgen ohne Gewähr für Vollständigkeit oder Richtigkeit. Es wird keine Haftung übernommen für Schäden durch die Verwendung von Informationen aus diesem Online-Angebot oder durch das Fehlen von Informationen. Dies gilt auch für Inhalte Dritter, die über dieses Angebot zugänglich sind.

LITOSILO

gestampfter, fugenloser Kunstholz-Bodenbelag

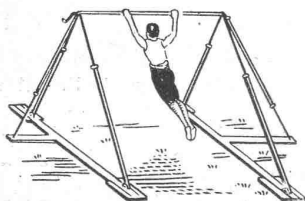
Linoleum-UnterlagenLitosilo-Estrich, Kork-Estrich,
Bims-Estrich mit Planolin-Abglättung**PLANOLIN**Nivelliermasse zum ausebnen der Böden, die mit Linoleum
belegt werden sollen. Erhärtet und trocknet sofort.**CH. H. PFISTER & Co., BASEL**

Tel. 1114 — Telegr.: Pfisterco, Basel — Leonhardsgraben 34

Schweizerische Turngerätefabrik

Alder-Fierz & Gebr. Eisenhut

Küsnacht bei Zürich

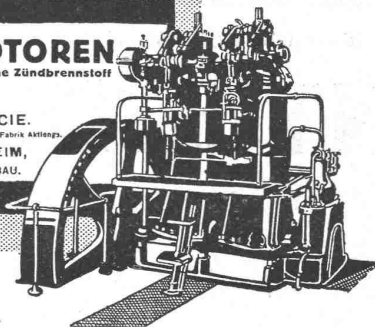
Turngeräte aller Artfür Schulen, Vereine
und PrivateUebernahme kompletter
Einrichtungen für Turn-
hallen und -Plätze**Telephon**Man verlange Preis-
Courant**Elektrische Uhren
„MAGNETA“**

(Zürich)

Weltbekanntes Schweizerfabrikat

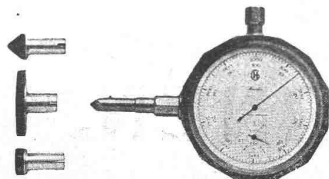
BENZ**DIESEL-MOTOREN**

für GASOL und TEEROL ohne Zündbrennstoff

BENZ & CIE.
Rheinische Automobil- u. Motoren-Fabrik Aktienges.
MANNHEIM,
MOTORENBAU.**HASLER A.-G., BERN****Antimagnetischer Universal-
Präzisionsumlaufzähler
und Schnittmesser „Hasler“**Unentbehrlicher Messapparat für Ingenieure, physikalische
Laboratorien, techn. Lehranstalten, mech. Werkstätten,
Textil-Industrie, Wasser- und Elektrizitätswerke etc. etc.

Taschenformat.

Verlangen Sie Prospekt.

**GRAND PRIX**Schweiz. Landesausstellung
Bern 1914.**Sponagel & Co., Zürich**
BaumaterialienSpezialgeschäft für keramische
Boden- und Wandbeläge
Kunstglasurplatten : Wandbrunnen
Mutz-Keramik.Generalvertreter erstklassiger Fabriken.
Kunstgerechte Ausführung der Versetzarbeiten durch
eigene, geschulte Facharbeiter.Kataloge und Preislisten zu Diensten.
Reichhaltige Muster-Ausstellung Sihlquai 139—143.**A. Werner-Graf, Winterthur**

Spezialgeschäft für Erstellung von

Boden- u. Wandplatten-Belägen.Kunstglasurplatten. Wandbrunnen.
Glasierte Schüttsteine.

Goldene Medaille Landesausstellung Bern 1914.

Bestbewährte

Bedachungsmaterialien

Hourdis

Spezialdeckensteine

Absolut treiberfreien
feinst pulverisierten
gelöschten**Weissfettkalk**

Anerkannt vorzügliche Fabrikate

A.-G. der Ziegelfabriken
Thayngen, Hofen und Rickelshausen
Thayngen

Für

**Carbid- & Ferro-Silicium-
Fabriken**

erstellen wir als Spezialität:

Komplette

Transport- u. Sortieranlagen,

automatische

Wiege- u. Abfüllvorrichtungen**DAVERIO, HENRICI & CIE. A.-G.**
MASCHINENFABRIK, ZÜRICH

Submissions-Anzeiger.

Termin	Auskunftstelle	Ort	Gegenstand
26. Mai	Technisches Bureau der Ortsgemeinde	St. Gallen	Erd-, Maurer-, Kanalisations-, u. Steinhauerarbeiten zum Neubau des Museums für Geschichte und Völkerkunde in St. Gallen.
27. "	Gemeindeschreiberei	Meiringen (Bern)	Wiederherstellung der durch Hochwasser zerstörten Teile der Scheideggstrasse.
27. "	J. Stamm, Architekt	Schaffhausen	Alle Arbeiten zum Turnhallen-Neubau der Kantonsschule Schaffhausen.
28. "	Bureau des Bauführers	Aarau	Erd-, Maurer- und Zimmerarbeiten zur Erweiterung des Kantonsschulgebäudes.
29. "	Bridler & Völki, Arch.	Winterthur (Zürich)	Alle Arbeiten zum Neubau der Buchdruckerei Winterthur.
1. Juni	Baubureau	Cham (Zug)	Sämtliche Arbeiten zum Schulhaus-Neubau Cham.

1 Ingenieur u. 1 Techniker

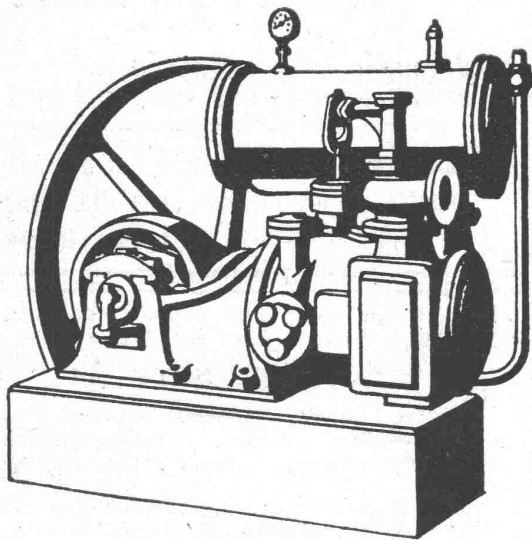
für Eisenbetonbau (Hoch- und Tiefbau), firm in Berechnung und Konstruktion, saubere Zeichner, zu möglichst sofortigem Antritt in dauernde Stellung für Bureau und Baustelle **gesucht**. Nur Herren mit mindestens 3jähr. Praxis wollen Bewerbungsgesuche m. Zeugnisabschriften, Gehaltsansprüchen und Angabe des Antrittstermins einsenden unter U. E. 6781 an die Annoncen-Expedition **Rudolf Mosse, Halle a./S.**

Fahrbarer Steinbrecher

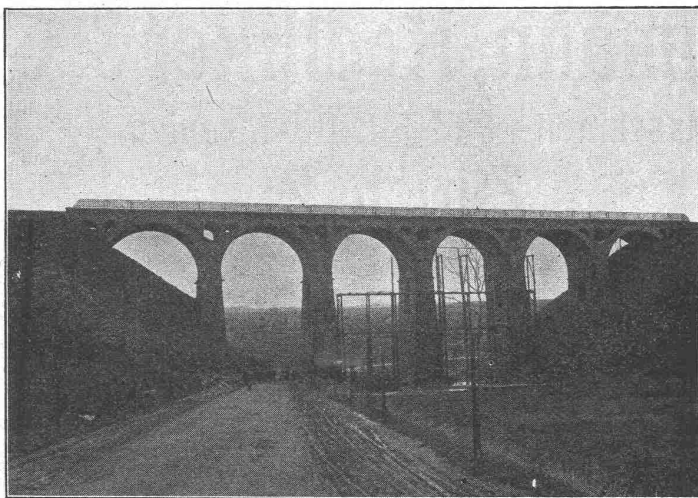
Fabrikat von Roll, Brechmaul 300 × 200 mm, kombiniert mit Schüttelsieb und Drehstrommotor, 500 Volt, 50 Perioden, so gut wie neu, wird umständehalber billig verkauft. Gefl. Anfragen unt. Chiffre Z. J. 2284 an die **Annoncen-Expedition Rudolf Mosse, Zürich, Limmatquai 34.**

KOMPRESSOREN

EIN-ODER MEHRSTUFIG
MIT RIEMEN,- DAMPF-
OD. ELEKTR. ANTRIEB

**VAKUUM-
PUMPEN.**

MASCHINENFABRIK
BURCKHARDT, A.G.
= BASEL. =



Talbrücke der Strecke Jünkerat-Weywertz (Eifel).

Julius Berger

Tiefbau-Aktiengesellschaft
Berlin W 50 (Wilmersdorf)

Rankestraße 17

Fernsprech-Anschluß:
Pfalzburg 4227 u. 4228

Zweig-Niederlassungen in Olten
(Schweiz), Hamburg u. Bromberg

Unternehmung für Eisenbahnbauten, Straßenbauten und
Wasserbauten aller Art, insbesondere Ausführungen
umfangreicher Erd- und Felsen-Arbeiten, Naß- und
Trockenbaggerungen und Tunnelbauten



GEILINGER & CO

WINTERTHUR

EISENKONSTRUKTIONEN
BAU- U. KUNSTSCHLOSSEREI



J. Schmidheiny & C^{ie}

Heerbrugg (Kanton St. Gallen)

liefern
garantiert salpeterfreie

Backsteine aller Arten von grösster Druckfestigkeit. Festigkeit gemäss den Normalen des Schweizerischen Ingenieur- und Architekten-Vereins werden mindestens garantiert.

Poröse Steine und Platten für Scheidewände, Boden- und Wandbeläge. Sehr leichtes, nagelbares, vollständig schallsicheres Produkt. Bester und billigster Ersatz für Kork etc.

Decken-Hohlkörper, System Simplex, Westphal, Pfeiffer.

Bedachungsmaterialien in naturrot oder verschiedenen Farben engobiert. 10jährige Garantie.

Referenzen, Muster und Prüfungsatteste stehen zur Verfügung.

PATENTANWALT

E. FURRER-ZELLER, Ingenieur

(ehemaliger technischer Experte im Eidg. Patentamt)

ZÜRICH, ST. PETERSTRASSE Nr. 18

Erfindungspatente, Muster- und Modell-, Markenschutz.

Thonwerk Biebrich A.-G.

Chamottefabrik

Biebrich am Rhein.

Hochfeuerfeste u. säurebeständige Produkte.

Normal- und Façonsteine aller Art, Chamottemörtel, Retorten, Muffeln etc. Bau kompletter Ofenanlagen. Beste Referenzen und Zeugnisse aus der Schweiz.

SCHWEIZ.

LICHTPAUSANSTALTEN A.-G.

Auf der Mauer 4 ZÜRICH Auf der Mauer 4

Filialen in Bern, St. Gallen & Luzern

Heliographie



Negrographie

Spezialität: **Trockendruck** (Plandruck)

Heliographie-Paus- und Zeichenpapiere
Lichtpaus-Apparate

Man verlange Muster u. Preislisten.

A.-G. „UNION“ in Biel, Fabrik in Mett

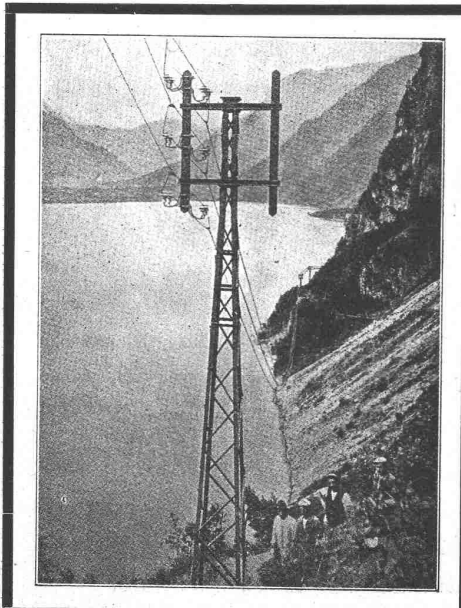
Erste schweiz. Fabrik für elektr. geschweisste Ketten. Pat. 27199

Ketten aller Art



für industrielle und landwirtschaftliche Zwecke.
Grösste Leistungsfähigkeit. Ketten von höchster Tragkraft.

NB. Handelsketten nur durch Eisenhandlungen zu beziehen.



Baumann, Koelliker & C^o

Maschinen- und Elektro-Ingenieure

Zürich 2

⚡

Elektrische Anlagen jeder Art
Freileitungsbau
Transformatoren-Stationen
Kontaktleitungen elektrischer Bahnen
Beleuchtungskörper und Metallarbeiten