

Objekttyp: **FrontMatter**

Zeitschrift: **Schweizerische Bauzeitung**

Band (Jahr): **65/66 (1915)**

Heft 18

PDF erstellt am: **24.09.2024**

### **Nutzungsbedingungen**

Die ETH-Bibliothek ist Anbieterin der digitalisierten Zeitschriften. Sie besitzt keine Urheberrechte an den Inhalten der Zeitschriften. Die Rechte liegen in der Regel bei den Herausgebern.

Die auf der Plattform e-periodica veröffentlichten Dokumente stehen für nicht-kommerzielle Zwecke in Lehre und Forschung sowie für die private Nutzung frei zur Verfügung. Einzelne Dateien oder Ausdrucke aus diesem Angebot können zusammen mit diesen Nutzungsbedingungen und den korrekten Herkunftsbezeichnungen weitergegeben werden.

Das Veröffentlichen von Bildern in Print- und Online-Publikationen ist nur mit vorheriger Genehmigung der Rechteinhaber erlaubt. Die systematische Speicherung von Teilen des elektronischen Angebots auf anderen Servern bedarf ebenfalls des schriftlichen Einverständnisses der Rechteinhaber.

### **Haftungsausschluss**

Alle Angaben erfolgen ohne Gewähr für Vollständigkeit oder Richtigkeit. Es wird keine Haftung übernommen für Schäden durch die Verwendung von Informationen aus diesem Online-Angebot oder durch das Fehlen von Informationen. Dies gilt auch für Inhalte Dritter, die über dieses Angebot zugänglich sind.

Ein Dienst der *ETH-Bibliothek*  
ETH Zürich, Rämistrasse 101, 8092 Zürich, Schweiz, [www.library.ethz.ch](http://www.library.ethz.ch)

<http://www.e-periodica.ch>

# Schweizerische Bauzeitung

WOCHENSCHRIFT

FÜR BAU-, VERKEHRS- UND MASCHINENTECHNIK

GEGRÜNDET VON A. WALDNER, ING. HERAUSGEBER A. JEGHER, ING., ZÜRICH  
Verlag des Herausgebers. — Kommissionsverlag: Rascher & Cie., Zürich und Leipzig

ORGAN

**Abonnementspreis:**

Schweiz 25 Fr. jährlich  
Ausland 30 Fr. jährlich

**Für Vereinsmitglieder:**

Schweiz 20 Fr. jährlich  
Ausland 24 Fr. jährlich  
sofern beim Herausgeber  
:: abonniert wird ::

DES SCHWEIZ. ING.- & ARCHITEKTEN-VEREINS & DER GESELLSCHAFT EHEM. STUDIERENDER DER EIDG. TECHN. HOCHSCHULE.

**Insertionspreis:**

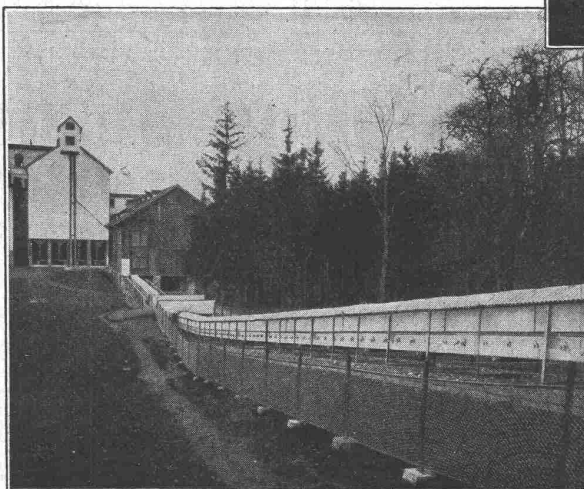
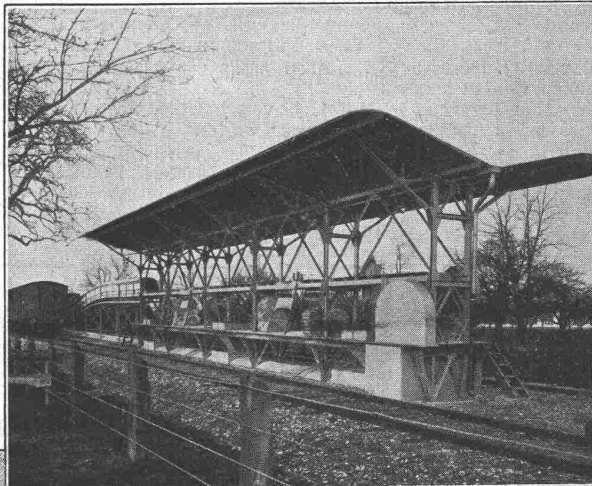
4-gespalt. Petitzeile oder deren Raum . . 30 Cts.  
Haupttitelseite: 50 Cts.  
Alleinige Inseraten-Annahme: Rudolf Mosse, Annoncen-Expedition, Zürich, Basel und deren Filialen und Agenturen

# Bühler

**Zeugnis** Goldach, 13. Jan. 1915.

Herren  
**Gebrüder Bühler, Maschinenfabrik**  
Uzwil

Sie haben uns Ende 1914 eine Bandtransport-Anlage von 220 m und eine solche von ca. 20 m Länge geliefert. Erstere hat die lose Beförderung des von der Eisenbahn kommenden Weizens, sowie den Abtransport der fertigen Mahlprodukte in Säcken zur Eisenbahn zu besorgen; letztere dagegen transportiert die fertig gefassten Futterwaren in's Lagerhaus. Die erste Anlage ist für eine Förderung von 2 Waggons Weizens pro Stunde in einer Rich-



tung und des gleichen Quantum zu gleicher Zeit in der entgegengesetzten Richtung erbaut worden. Wir bestätigen gerne, dass diese Anlage zu unserer vollen Zufriedenheit arbeitet. Trotzdem das Band eine aussergewöhnliche Länge aufweist und in verschiedenen Steigungen resp. Senkungen — dem Terrain entsprechend — angelegt ist, so ist der Lauf desselben ein tadelloser; die garantierte Leistungsfähigkeit ist voll erzielt worden; der Kraftverbrauch ist wesentlich unter den Angaben geblieben. Die zu gleicher Zeit gelieferten 2 Mahl-Walzenstühle arbeiten sehr zufriedenstellend und ersetzen vollständig 3 Mahlgänge von 1,3 m Durchmesser.

Vereinigte Mühlen Goldach A. - G.

Der Präsident: EBERLE.