

Objektyp: **Advertising**

Zeitschrift: **Schweizerische Bauzeitung**

Band (Jahr): **65/66 (1915)**

Heft 16

PDF erstellt am: **20.09.2024**

Nutzungsbedingungen

Die ETH-Bibliothek ist Anbieterin der digitalisierten Zeitschriften. Sie besitzt keine Urheberrechte an den Inhalten der Zeitschriften. Die Rechte liegen in der Regel bei den Herausgebern. Die auf der Plattform e-periodica veröffentlichten Dokumente stehen für nicht-kommerzielle Zwecke in Lehre und Forschung sowie für die private Nutzung frei zur Verfügung. Einzelne Dateien oder Ausdrucke aus diesem Angebot können zusammen mit diesen Nutzungsbedingungen und den korrekten Herkunftsbezeichnungen weitergegeben werden. Das Veröffentlichen von Bildern in Print- und Online-Publikationen ist nur mit vorheriger Genehmigung der Rechteinhaber erlaubt. Die systematische Speicherung von Teilen des elektronischen Angebots auf anderen Servern bedarf ebenfalls des schriftlichen Einverständnisses der Rechteinhaber.

Haftungsausschluss

Alle Angaben erfolgen ohne Gewähr für Vollständigkeit oder Richtigkeit. Es wird keine Haftung übernommen für Schäden durch die Verwendung von Informationen aus diesem Online-Angebot oder durch das Fehlen von Informationen. Dies gilt auch für Inhalte Dritter, die über dieses Angebot zugänglich sind.

Gesellschaft der L. von Roll'schen Eisenwerke

Giesserei Bern in Bern

Konstruktionswerkstätten

liefert als Spezialität:

Standseilbahnen

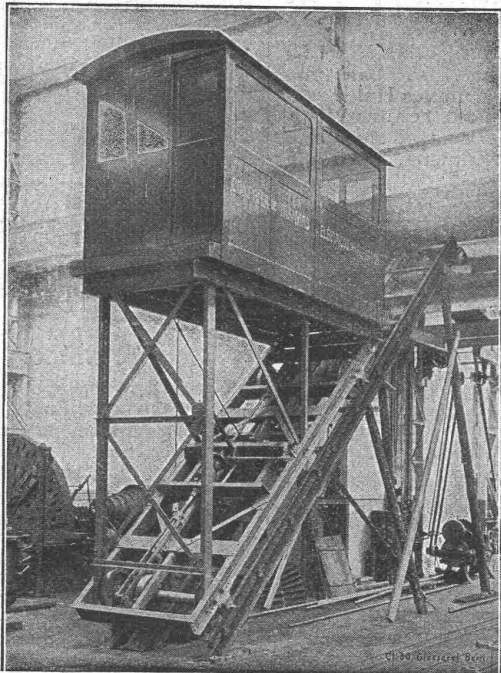
für

Personenbeförderung (auch Gütertransport)
für Wasserballast, Motorbetrieb
insbesondere durch elektrischen Motor

83 Ausführungen

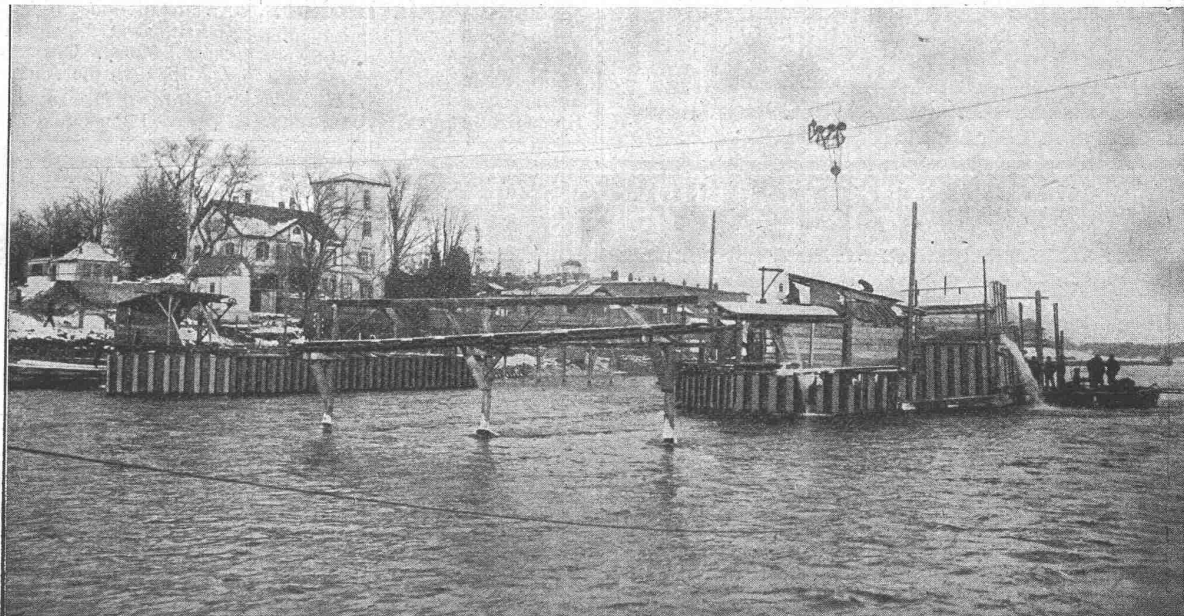
Weitere Spezialitäten der Firma:

Zahnstangen für Bergbahnen, Eisenbahnmaterial, Schleusen
und Einrichtungen für Wehranlage, Hebezeuge aller Art.



Deutsch-Luxemburgische Bergwerks- und Hütten-A.-G.

Abteilung: Dortmunder Union, Dortmund.



Nietlose Spundwandeisen, System „Larssen“

Vertreter für die Schweiz: Julius Schoch & Co., Zürich, Ruedenplatz 5, 7, 9

In jeder Badewanne anzubringen



ist Webers Sprudelbadapparat

Med. Autoritäten bezeichnen ihn als vorzügliches Mittel für **Beruhigung, Kräftigung der Nerven** und zur **Hebung von Gemütsdepressionen**, wie auch als **natürliches Heilmittel** bei Schlaflosigkeit, Nervosität, Arteriosklerose, nervösem Herzklopfen etc. Kostenlos im Betrieb. Man verlange Prospekt B beim Fabrikanten **E. Weber**, mech. Werkstätte, **Zürich 7**, Forchstrasse Nr. 138.

Siehe Modell im Betrieb im Haupt-Bahnhof-Schaukasten.

A. Jucker Nachf. v. Jucker-Wegmann

Papierhandlung z. Hecht
Schiffände Nr. 22, Zürich

Grosses Lager

von Pauspapieren, Pausleinen
und Zeichenpapieren, Rollen
und Bogen, in nur vorzüglichen
Qualitäten.

Holzementpapier, Dach-
pappen, Bodentelag- u.
Teppichunterlag - Papiere

Von Schweizerischer Maschinenfabrik gesucht

I. Konstrukteur

für Berechnung und Konstruktion von
Dampfkondensatoren.

Eintritt wenn möglich sofort. Anmeldungen mit dem Stichwort
„**Kondensatoren**“ unter Angabe von Bildungsgang, Gehalts-
forderung, Eintrittstermin sind zu richten unter Chiffre Z. V. 1546
an die Annonc.-Exped. **Rudolf Mosse, Zürich**, Limmatquai 34.

Bauführer

mit Erfahrung in grossen Erd-,
Beton- und Wasserarbeiten zu so-
fortigem Eintritt für Baustelle im
Osten Deutschlands

gesucht.

Bewerbungen m. Lebenslauf, Zeug-
nisabschriften, Gehaltsansprüchen
und Photographie zu richten an
Philipp Holzmann & Cie

G. m. b. H.

Danzig, Hansaplatz 13.

Gesucht tüchtiger Ingenieur oder Techniker :

welcher mehrjährige
Erfahrung im Bau von
Dampfkesseln besitzt.
Offerten mit Zeugnis-
abschriften, sowie An-
gabe der bisherigen
Tätigkeit, des Bildungs-
ganges und der Gehalts-
ansprüche unt. Chiffre
Z. C. 1678 an die An-
noncen-Exped. **Rudolf
Mosse, Zürich**, Lim-
matquai 34.

GEILINGER u. CO WINTERTHUR



EISENKONSTRUKTIONEN

Junger Zeichner

für Beleuchtungskörper und kunst-
gewerbliche Arbeiten, mit prima
Zeugnissen u. Referenzen, **sucht
Stellung** per 1. Mai a. c. Würde
eventuell in verwandter Branche
Volontär-Stellung annehmen. —
Gefl. Offerten unter Chiffre Z.W.
1672 an die Annoncen-Expedition
Rudolf Mosse, Zürich,
Limmatquai 34.

Maschinentechniker.

Junger, französisch sprechender
Maschinentechniker **sucht** per
sofort Stelle auf Konstruktions-
bureau. Angeb. unt. N. 1470 L. an
Haasenstein & Vogler, Lausanne.

Architekt

mit guter Bildung, sowie guter
Praxis u. bedeutenden Referenzen
von Chefs und Behörden, verhei-
ratet, **sucht Vertrauensstellung**
als **technischer Chef**, ev.
späterer Teilhaber in
Architektur- oder Baugeschäft. —
Gehalt nach Uebereinkunft, Antritt
ca. in 1 Monat. Offerten u. Chiff.
Z. J. 1684 an die Annonc.-Exped.
Rudolf Mosse, Zürich,
Limmatquai 34.



GESELLSCHAFT DER LUDW. VON ROLL'SCHEN EISENWERKE
· FILIALE: **EISENWERK CLUS** KT. SOLOTHURN ·



CLUSER HEIZKESSEL

für Warmwasser- und Niederdruck-Dampfheizung
sowie für gewerbliche Anlagen.

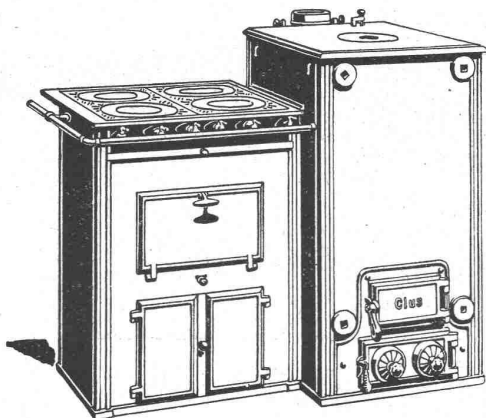
Bewährtes System.

Einfache Bauart und Aufstellung.

Bequeme Reinigung während dem Betriebe.

Radiatoren, 55 verschiedene Modelle.

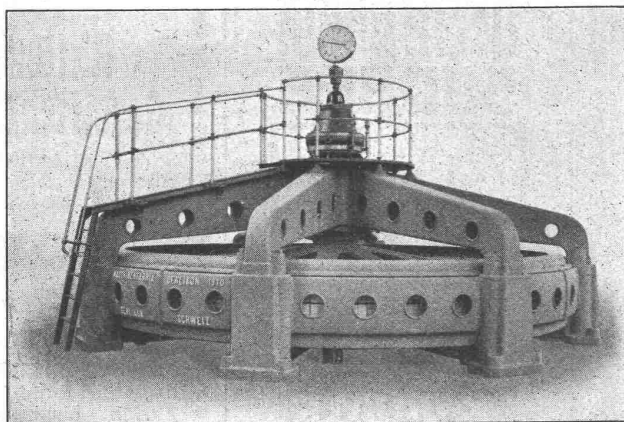
Rippenröhren und Rippenheizkörper, Wärmeplatten, Ventile,
Formstücke, gusseiserne und schmiedeiserne Flanschen.



Man verlange Broschüre Nr. 113 über
Cluser Centralheizungsartikel.

Zu beziehen durch die Installationsfirmen.

MASCHINENFABRIK



Vertikalachsiger Drehstromgenerator für das Weserwerk Bremen, 500 kVA, 7500 Volt, 50 Amp., 40 Touren*per Minute (5 Stück geliefert).

Generatoren

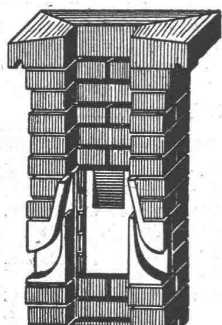
zur direkten Kupplung mit
 Niederdruck-Turbinen und Dampf-Turbinen
 Turbo-Generatoren
 Motoren, Transformatoren
 Schaltanlagen

Ingenieurbesuch, sachverständige Beratung,
 Offerten, Spezialdruckschriften und Referenzen auf
 Anfrage kostenlos.

TELEGR-ADR:
 USINE OERLIKON

OERLIKON

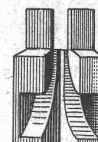
OERLIKON
 BEI ZÜRICH



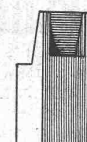
Kamineinsatz „Simplex“

+ Patent Nr. 67200

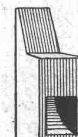
Zweckmässigste Kaminventilation
 Wesentlich billiger als Aufsätze
 Für jeden Kaminquerschnitt brauchbar
 Kaminmauerwerk sparend
 Keine Verunstaltung des Kaminkopfes mehr
 Versagen nie. Preis Fr. 3.20 ab Basel



Schnitt



Rückansicht

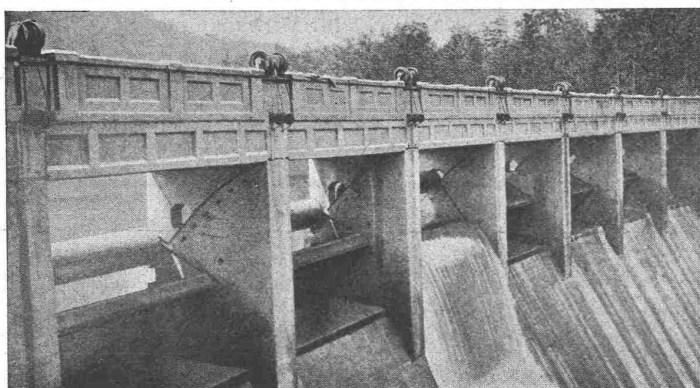


Vorderansicht

Jacob Tschopp, Arch., Betonbaugeschäft, Basel

Telephon 414 und 5346. Geleiseanschluss.

Vertreter auf allen grösseren Plätzen.



Automatische Ueberfallwehre auf einer Talsperre in Tallulah Falls (U. St. America)

Selbsttätige Wasserspiegel-Regulierung

durch unsere patentierten selbsttätigen
 Ueberfallwehre und Saugüberfälle.
 :: (Nutzeffekt bis 80 Prozent) ::

Selbsttätige Wehranlagen

Selbsttätige Abfluss-Regulierung

für Ausgleichsweiher, Talsperren usw. usw.

Erste Referenzen von Behörden und Privaten.
 In mehrjährigem Betrieb bewährt.
 Projekte u. Kostenanschläge gratis.

Stauwerke A.-G., Zürich

St. Peterstrasse 15

(Schweiz)