

Objektyp: **Advertising**

Zeitschrift: **Schweizerische Bauzeitung**

Band (Jahr): **65/66 (1915)**

Heft 10

PDF erstellt am: **23.09.2024**

### **Nutzungsbedingungen**

Die ETH-Bibliothek ist Anbieterin der digitalisierten Zeitschriften. Sie besitzt keine Urheberrechte an den Inhalten der Zeitschriften. Die Rechte liegen in der Regel bei den Herausgebern.

Die auf der Plattform e-periodica veröffentlichten Dokumente stehen für nicht-kommerzielle Zwecke in Lehre und Forschung sowie für die private Nutzung frei zur Verfügung. Einzelne Dateien oder Ausdrucke aus diesem Angebot können zusammen mit diesen Nutzungsbedingungen und den korrekten Herkunftsbezeichnungen weitergegeben werden.

Das Veröffentlichen von Bildern in Print- und Online-Publikationen ist nur mit vorheriger Genehmigung der Rechteinhaber erlaubt. Die systematische Speicherung von Teilen des elektronischen Angebots auf anderen Servern bedarf ebenfalls des schriftlichen Einverständnisses der Rechteinhaber.

### **Haftungsausschluss**

Alle Angaben erfolgen ohne Gewähr für Vollständigkeit oder Richtigkeit. Es wird keine Haftung übernommen für Schäden durch die Verwendung von Informationen aus diesem Online-Angebot oder durch das Fehlen von Informationen. Dies gilt auch für Inhalte Dritter, die über dieses Angebot zugänglich sind.

Gesellschaft der L. von Roll'schen Eisenwerke

# Werk: Giesserei Bern in Bern

Konstruktionswerkstätten

Telegramme: Giesserei Bern — Telephon Nr. 1066

liefert als Spezialität:

## Standseilbahnen

für

Personenbeförderung (auch Gütertransport)

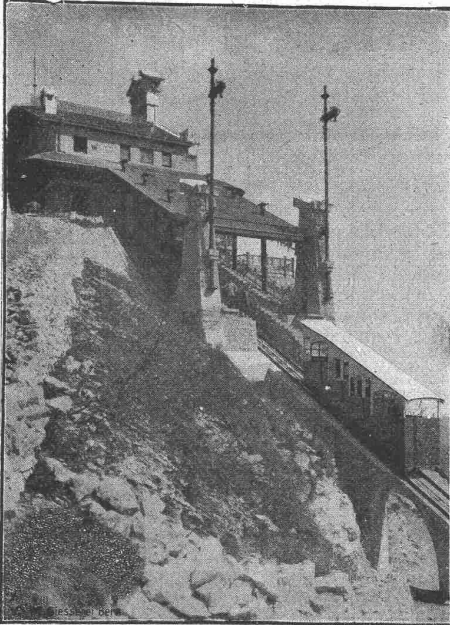
für Wasserballast, Motorbetrieb

insbesondere durch elektrischen Motor

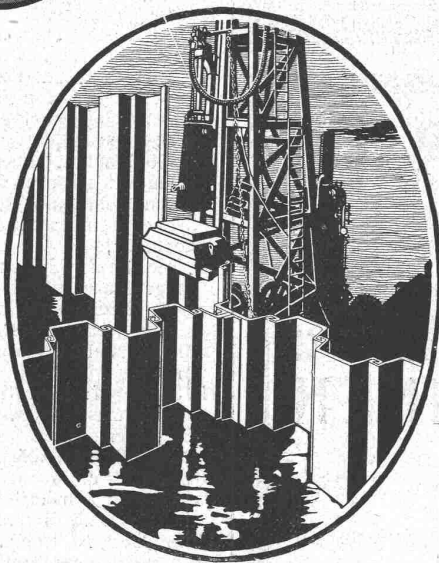
☞ 83 Ausführungen ☜

Anderer Spezialitäten der Firma:

Zahnstangen für Bergbahnen, Eisenbahnmaterial, Schleusen und  
Einrichtungen für Wehranlagen, Hebezeuge



# Deutsch-Luxemburgische Bergwerks- und Hütten-A.-G.



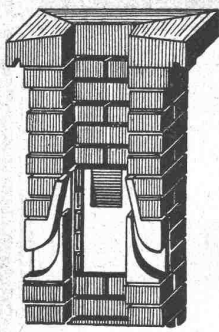
## Nietlose Spundwandeisen System „Larssen“

Vertreter für die Schweiz:

Julius Schoch & Co., Zürich

Rüdenplatz 5, 7, 9.

Abteilung: Dortmunder Union



# Kamineinsatz „Simplex“

✚ Patent Nr. 67200

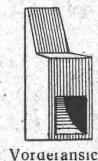
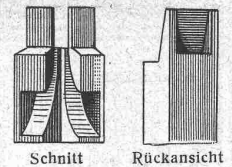
Zweckmässigste Kaminventilation  
Wesentlich billiger als Aufsätze  
Für jeden Kaminquerschnitt brauchbar  
Kaminmauerwerk sparend  
Keine Verunstaltung des Kaminkopfes mehr  
Versagen nie. Preis Fr. 3.20 ab Basel

**Jacob Tschopp, Arch., Betonbaugeschäft, Basel**

Telephon 414 und 5346.

Geleiseanschluss.

☛ Vertreter auf allen grösseren Plätzen. ☛



## Basaltoidboden

Beste, äusserst harter, wenig Abnutzung unterworfener Belag, besonders geeignet für Höfe, Strassen, Trottoirs, Stallungen, Fabriken, Bahnperrons, Schlachthöfe. (Im neuen Schlachthof Bern über 5200 m<sup>2</sup> erstellt). Spezialausführung mit Felderteilung und besonderer Fugendichtung oder als Plattenbelag mit vorher fabrizierten Platten.

**J. Betz & Cie., Basel**

Beton- und Eisenbetonbau.

## Topograph

mit mehrjähr. Praxis, tüchtig für schöne Terraindarstellung, empfiehlt sich für Aufnahmen zu Projekten, Karten etc. Beste Empfehlungen. Offert. unt. Chiff. Rc. 782 Z. an Haasenstein & Vogler, Zürich 1, Bahnhofstr. 51, Mercatorium.

**Patentanwalt**  
Dipl.-Ing. Hch. Riese  
Zürich  
Limmatquai 34.  
Rudolph Mosse-Haus.

## Patentverkauf

Der Eigentümer des Schweizerischen Patentes Nr. 59894 „Verfahren zur Darstellung von Zink und andern ähnlich sich verhaltenden Metallen und Ofen zur Ausübung des Verfahrens“ wünscht mit Interessenten wegen Abgabe von Lizenzen in Verbindung zu treten. Anfragen erbeten unter F. B. V 611 an Rudolf Mosse, Berlin SW 19.

## Brevet à exploiter

Les propriétaires du Brevet Suisse Automatic Printing Machines Ltd. Nr. 56611 du 12 avril 1911, pour:

„Mécanisme de fourniture des feuilles pour presses à imprimer et autres machines employant du papier“, désirent entrer en relation avec des fabricants suisses, en vue de la fabrication de l'article breveté, et seraient disposés à céder des licences d'exploitation ou à vendre leur brevet. — Prière d'adresser les offres ou propositions à Mr. E. Imer-Schneider, Ingénieur-conseil, 8, Bd. James-Fazy à Genève, qui les transmettra à qui de droit.

## Patentverwertung

Die Vacuum Brake Co. Ltd. in London, Inhaberin der schweizer. Patente:

Nr. 28602 auf: „Luftsaugebremsanlage bei Eisenbahnen“,

Nr. 34837 auf: „Luftsaugebrems-einrichtung zur Erhöhung der Durchschlagschnelligkeit bei Betriebsbremsungen“,

Nr. 35051 auf: „Luftsaugebrems-anlage mit zwischen dem Haupt-leitungsrohr und den Brems-zylindern eingeschalteten Steuer-ventilen“,

Nr. 36874 auf: „Selbsttätige Luft-saugebremse mit im Zuge ver-teilten Leitungslufteinlässen und einem Zugschlusslufteinlasse, die bei Notbremsungen wirken“ und

Nr. 37001 auf: „Selbsttätige Luft-saugebremse mit einem bei Be-triebsbremsungen wirkenden Zugschlusslufteinlasse“,

wünscht für die Ausbeutung ihrer Patente mit schweizerischen Fabrikanten bzw. Interessenten in Verbindung zu treten. Die Pa-tente werden verkauft, in Lizenz gegeben oder es werden ander-weitige Vereinbarungen für die Fabrikation in der Schweiz ein-gegangen. Anfragen sind zu rich-ten an Ingenieur R. Zehnder-Sporry, Direktor in Montreux.

**Heinrich Brändli, Horgen**  
Asphalt-, Dachpappen- und Holzzement-Fabrik  
empfiehlt sich zur Uebernahme von  
Asphalt-Arbeiten. Asphalt-Isolierungen  
zweckentsprechend für Hoch- und Tiefbauten.  
Asphalt-Kegelbahnen, säurefeste  
Asphaltbeläge

in nur bewährter fachgerechter Ausführung.

Telegramme: **Heinrich Brändli, Horgen.** Telephon Nr. 38.



# J. BRUN & Co

## NEBIKON

Fabrikation v. modernen

## :: HEBEZEUGEN ::

## BAUMASCHINEN

als

Elektro-Flaschenzüge

Elektro-Laufkatzen

Elektro-Laufwinden

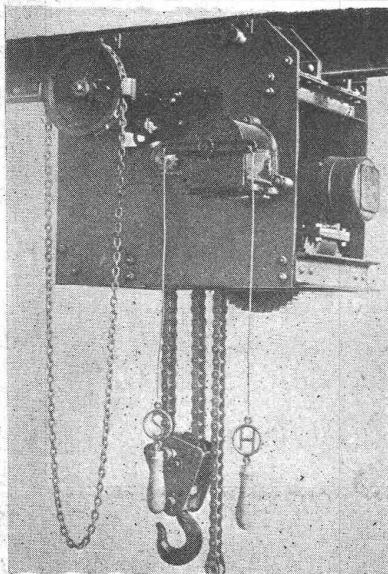
Elektro-Laufkranen

Hand-Hebezeuge jeder Art

Beton-Mischmaschinen

Kataloge zu Diensten.

Bau-Pumpen





**Stellen-Vermittlung des Schweiz. Ingenieur- und Architekten-Vereins. — Sekretariat Paradeplatz 2, Zürich 1.**  
 (Die Stellenvermittlung ist für Arbeitgeber und Arbeitnehmer unentgeltlich. Bewerber sind ersucht, vor ihrer Anmeldung ein Reglement der Stellenvermittlung zu verlangen.)

**Spezialist** in Massenanfertigung von Zählern. (112)  
 Einige **Ingenieure** oder **Techniker** für Eisenkonstruktionen und allgemeinen Maschinenbau in bedeut. Masch.-Fabrik n. Deutschland. (114)  
 2 bis 3 **Techniker** oder **Zeichner** mit Fertigkeit in Werkstatt- und Projektzeichnungen in Maschinen-Fabrik nach Deutschland (116)

**Offene Stellen:**

Mehrere **Ingenieure** auf Konstruktionsbureau für Lokomotiv- und Wagenbau in deutsche Maschinen-Fabrik. (118)  
**Ingenieur** für Bauleitung eines Strassenbaues i. d. Innerschweiz (120)  
**Ingenieur** für Projektierungen mit Bureau Praxis, guter Statiker und Zeichner auf Ingenieur-Bureau. (122)

**Stellen suchen:**

**Architekt** mit grösserer Praxis. (373)  
**Diplom-Ingenieur**, perfekter Statiker (stat. unbest. Systeme), mehrjähr. Praxis in Eisenbeton, franz. und deutsch (Wort u. Schrift), ital. (379)  
 Es sind 58 Ingenieure, 21 Architekten, 2 Geometer, 8 Tiefbautechniker,

31 Hochbautechniker, 1 Betriebstechniker, 1 Heiztechniker, 4 Masch.-Techniker, 2 Eisenkonstruktoren, 3 Elektrotechniker, 1 Installateur, 1 Baubuchhalter, 19 Bauführer, 1 Bauaufseher, 1 Werkführer und 13 Zeichner, total 167 Stellensuchende bei uns angemeldet.

**Patentverkauf oder Lizenzabgabe**

Die Inhaberin des Schweizer Patentes Nr. 36241, betreffend „Einrichtung an Luftsaugebremsanlagen zur Betätigung von akustischen Signalvorrichtungen durch die Abluft der Luftsaugepumpen“, wünscht mit schweizerischen Fabrikanten in Verbindung zu treten behufs Verkaufs des Patentes, beziehungsweise Abgabe der Lizenz für die Schweiz, zwecks Fabrikation der patentierten Einrichtung in der Schweiz.

Reflektanten belieben sich um weitere Auskunft zu wenden an das Patentanwaltsbureau **E. Blum & C<sup>o</sup>**, Bahnhofstr. 74, Zürich 1.

**Für junge Baumeister!**  
**Italienisch** in 2 bis 3 Monaten  
**Sprachen-Institut Prof. Dr. Augustin, Lugano.**

Junger, tüchtiger **Bauzeichner**  
 sucht per sofort Stellung auf Architekturbureau. Offerten unt. B G. 5178 an die Annonc.-Exped. **Rudolf Mosse, Zürich.**

**Zu kaufen gesucht Wellblechdach**

mit Unterkonstruktion, als Schuppen, ca. 200 m<sup>2</sup> Flächeninhalt. Offerten an **Lobeck & Fichtner**, Architekten, Herisau.

**Patentverkauf oder Lizenzabgabe**

Die Inhaberin des Schweizer Patentes Nr. 25453, betreffend

**Hochspannungsisolator**  
 wünscht mit schweizerischen Fabrikanten in Verbindung zu treten behufs Verkaufs des Patentes, beziehungsweise Abgabe der Lizenz für die Schweiz, zwecks Fabrikation des Patentgegenstandes in der Schweiz.

Reflektanten belieben sich um weitere Auskunft zu wenden an das Patentanwaltsbureau **E. Blum & C<sup>o</sup>**, Bahnhofstr. 74, Zürich 1.

Beim Einfordern von Prospekten wollen die w. Leser auf diese Zeitschrift Bezug nehmen.

**Maschinen-Ingenieur**

seit Jahren in London ansässig, im Brit. und Kolonialmarkte bestens eingeführt, **sucht Vertretungen** für die Schweiz in Maschinen und verwandten Industrien. Günstige Gelegenheit zu Einführung. Prima Referenzen. Anträge erbeten unter Chiffre Z. K. 710 an die Annoncen-Expedition **Rudolf Mosse, Zürich.**

**Tüchtiger Monteur**

für Eisenkonstruktionen zum sofortigen Eintritt gesucht. Bewerbungen unter Befügung von Zeugnisabschriften und Angabe der Lohnansprüche an

**Dudweiler Eisenbau-Anstalt G.m.b.H.**  
 Dudweiler an der Saar.

**Grosses Elektrizitätswerk**

der Nordschweiz **sucht** gebildeten, bilanzfähigen **Kaufmann** als **kommerziellen Leiter** zum möglichst baldigen Eintritt. Vorgängige Tätigkeit in ähnlicher Stelle ist Bedingung und Kenntnisse der französischen Sprache in Wort und Schrift erwünscht. Bewerbungen mit Angaben über Lebensgang, bisheriger Tätigkeit, Zeugnisse, Referenzen und Gehaltsansprüche nimmt entgegen unter Chiffre Z. M. 687 die Annoncen-Expedition **Rudolf Mosse, Limmatquai Nr. 34, Zürich 1.**

**J. Rüegger & C<sup>ie</sup>**  
**Maschinenfabrik Basel**

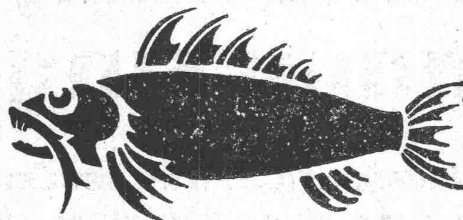
Telephon 5501

Telegr.-Adr.: „Aufzug“

**Spezialität in:**  
 Kranen, Aufzügen, Kleinhebezeugen, elektr. Flaschenzügen  
 20jährige Erfahrung im Hebezeugbau

**Fisch-Cement**

immer grösserer Beliebtheit. Dieser „Fisch-Cement“ eignet sich überall da, wo bis jetzt der französische Grenoble-Cement verwendet wurde, indem er die gleiche Bindezeit und Festigkeit besitzt.



**Façon Grenoble-Cement**

Dagegen ist er billiger und kann bei allen Händlern und Genossenschaften stets frisch in grössern und kleinern Posten ab Lager bezogen werden, oder durch diese direkt ab Fabrik in ganzen oder kombinierten Wagen.

**Jura-Cement-Fabriken Narau und Wildegg.**

# Th. Bertsehingers Söhne

Hoch- und Tiefbauunternehmung

Zürich-Lenzburg



## Muschelsandstein, Steinhof Othmarsingen

(Marine-Molasse)

**Wetterbeständig, Druckfestigkeit 576 kg per cm<sup>2</sup>, Dekorative Struktur  
Warme Farbe, Grosse Leistungsfähigkeit, Maschinelles Betrieb**

Versand ins In- und Ausland — Beliebtes Material für Architekten und Bildhauer  
Referenz: „Peterhof“, Paradeplatz, Zürich