

Objektyp: **Advertising**

Zeitschrift: **Schweizerische Bauzeitung**

Band (Jahr): **65/66 (1915)**

Heft 10

PDF erstellt am: **19.09.2024**

Nutzungsbedingungen

Die ETH-Bibliothek ist Anbieterin der digitalisierten Zeitschriften. Sie besitzt keine Urheberrechte an den Inhalten der Zeitschriften. Die Rechte liegen in der Regel bei den Herausgebern.

Die auf der Plattform e-periodica veröffentlichten Dokumente stehen für nicht-kommerzielle Zwecke in Lehre und Forschung sowie für die private Nutzung frei zur Verfügung. Einzelne Dateien oder Ausdrucke aus diesem Angebot können zusammen mit diesen Nutzungsbedingungen und den korrekten Herkunftsbezeichnungen weitergegeben werden.

Das Veröffentlichen von Bildern in Print- und Online-Publikationen ist nur mit vorheriger Genehmigung der Rechteinhaber erlaubt. Die systematische Speicherung von Teilen des elektronischen Angebots auf anderen Servern bedarf ebenfalls des schriftlichen Einverständnisses der Rechteinhaber.

Haftungsausschluss

Alle Angaben erfolgen ohne Gewähr für Vollständigkeit oder Richtigkeit. Es wird keine Haftung übernommen für Schäden durch die Verwendung von Informationen aus diesem Online-Angebot oder durch das Fehlen von Informationen. Dies gilt auch für Inhalte Dritter, die über dieses Angebot zugänglich sind.

Ein Dienst der *ETH-Bibliothek*
ETH Zürich, Rämistrasse 101, 8092 Zürich, Schweiz, www.library.ethz.ch

<http://www.e-periodica.ch>

Schweizerische Bauzeitung

WOCHENSCHRIFT

FÜR BAU-, VERKEHRS- UND MASCHINENTECHNIK

GEGRÜNDET VON A. WALDNER, ING. HERAUSGEBER A. JEGHER, ING., ZÜRICH.

Verlag des Herausgebers. — Kommissionsverlag: Rascher & Cie., Zürich und Leipzig

ORGAN

Abonnementspreis:

Schweiz 25 Fr. jährlich
Ausland 30 Fr. jährlich

Für Vereinsmitglieder:

Schweiz 20 Fr. jährlich
Ausland 24 Fr. jährlich
sofern beim Herausgeber
abonniert wird

Insertionspreis:

4-gespalte. Petitzeile oder deren Raum . . . 30 Cts.
Haupttitelseite: 50 Cts.
Alleinige Inseraten-Annahme: Rudolf Mosse, Annoncen-Expedition, Zürich, Basel und deren Filialen und Agenturen

DES SCHWEIZ. ING.- & ARCHITEKTEN-VEREINS & DER GESELLSCHAFT EHEM. STUDIERENDER DER EIDG. TECHN. HOCHSCHULE.

August Wolfsholz Presszementbau Akt.-Ges. Berlin W. 9, Linkstrasse 38 und Wien II, Taborstrasse 29

Abteilung A.: Tief- und Wasserbau.

Wiederherstellung u. Verstärkung schadhafter Bauwerke
:-: Brücken, Pfeiler und Fundamente :-:
Trockenlegung und Sicherung von Tunneln, Stollen, Schächten und Grundbauten :-:
Dichtung von Docks, Schleusen, Brunnen, Gas- und Hochbehältern, Sperrmauern und Dämmen :-:

Abteilung B.: Hochbau.

Sanierung einsturzdrohender Baudenkmäler und Monumentalbauten
Standfestmachung und Besserung wankender Hochbauten, Türme und Kirchen
Schutz von Gebäuden gegen Bergwerkschäden und Erdbewegungen
Trockenlegung nasser Mauern mittelst Durchsägung und eingepresster Isolierschichten

Abteilung C.: Gründungsarbeiten.

Fundierung schwerer Maschinen-Fundamente — **Staumauern** und **Wehrbauten** nach eig. Bauverfahren
Versteinerungen d. Untergrundes
Pressbetonpfähle
Zementeindrückungen — **Bohrarbeiten**

In- und ausländische Patente. — Erste Empfehlungen.

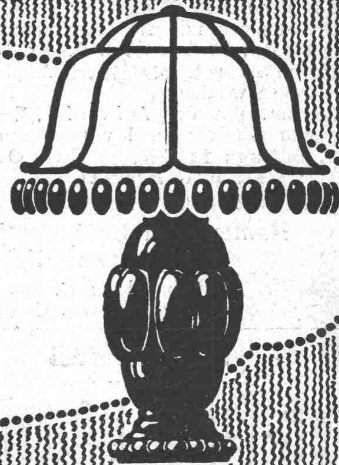
B.-A.-G.

Schweizerische
Broncewarenfabrik A.-G.
Turgi

Verkaufs- und Musterlager

Caspar Escherhaus - Zürich - Stampfenbachstr. 1a

Telephon 8308



Bern
Grand Prix
1914

GESELLSCHAFT DER LUDW. VON ROLL'SCHEN EISENWERKE
FILIALE: EISENWERK CLUS KT. SOLOTHURN

CLUSER HEIZKESSEL

für Warmwasser- und Niederdruck-Dampfheizung
sowie für gewerbliche Anlagen.

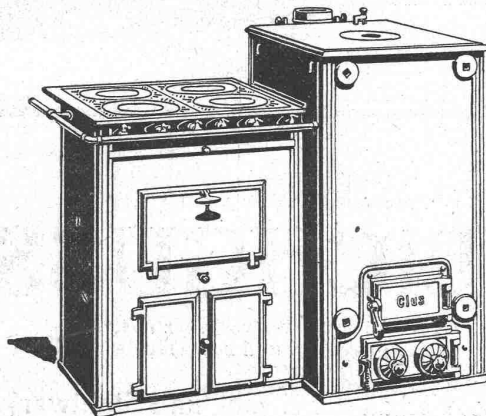
Bewährtes System.

Einfache Bauart und Aufstellung.

Bequeme Reinigung während dem Betriebe.

Radiatoren, 55 verschiedene Modelle.

Rippenröhren und Rippenheizkörper, Wärmeplatten, Ventile,
Formstücke, gusseiserne und schmiedeiserne Flanschen.



Man verlange Broschüre Nr. 113 über
Cluser Centralheizungsartikel.

Zu beziehen durch die Installationsfirmen.

Neubau Töchterpensionat Theresianum in Ingenbohl.

Die **Spenglerarbeiten** und **Blitzableiteranlage** und die **Eisenkonstruktionsarbeiten** sind zu vergeben; die Submissionsbedingungen können kostenlos beim bauleitenden Architekten, Herrn **G. Doppler** in **Basel** bezogen werden, die Depotgebühr für die Unterlagen beträgt Fr. 10.—.

Konkurrenz-Ausschreibung

über die

Elektrische Beleuchtungsanlage, Gas- und Wasser-Installationen und Holzrolladenlieferung

für den Neubau Blinden- und Taubstummenanstalt auf dem Entlisberg, Zürich 2. Eingabetermin: **15. März 1915**. Näheres im kantonalen Amtsblatt.

Zürich, den 2. März 1915.

Für die kantonale Baudirektion,
Der Kantonsbaumeister: **Fietz**.

Kraftwerk Eglisau.**Bauausschreibung.**

Die unterzeichnete Baukommission für das Kraftwerk Eglisau eröffnet, vorbehaltlich der Genehmigung durch die zuständigen Organe der Konzessionsinhaber, freie Konkurrenz über die Bauarbeiten für die

Glattkorrektur,

bestehend in der Verlegung der Einmündung der Glatt in den Rhein. Die Arbeit umfasst im wesentlichen die Ausführung eines betonierten und zum Teil mit Granitschichtsteinen verkleideten Stollens von 297 m Länge und ca. 36,5 m² lichtem Querschnitt, bei ca. 48,5 m² Ausbruchfläche in der untern Süswassermolasse.

Pläne, Bedingungen und Angebotsformular können von der Ober-Bauleitung für den baulichen Teil des Kraftwerks Eglisau, Herrn Ingenieur **G. Hunziker** in **Rheinfelden** (Aargau) gegen Hinterlage von Fr. 10.— bezogen werden.

Die Angebote, mit der Aufschrift „**Eingabe auf Glattkorrektur**“, sind schriftlich und verschlossen bis **Freitag den 19. März 1915, mittags 12 Uhr**, an Herrn Oberst **Bleuler-Hüni**, Zollikerstrasse 177, **Zürich**, einzureichen.

Zürich, den 27. Februar 1915.

Namens der Baukommission für das
Kraftwerk Eglisau,

Der Präsident: **C. Bleuler-Hüni**.
Der Sekretär: **Dr. E. Fehr**.

Lyss**Kirchen- und Pfarrhausbau**

Auf den Wunsch der Sektion Bern des Schweiz. Ingenieur- und Architektenvereins ist der Termin zur Einreichung der Projekte **bis zum 31. Mai dieses Jahres** verlängert worden.

Der Kirchengemeinderat.

Bau-Ausschreibung.

Ueber die Ausführung des Dorlenkanals, Gemeinde Kaltbrunn, wird hiemit freie Konkurrenz eröffnet.

In Hauptsachen sind folgende Arbeiten auszuführen:

Erdaushub	ca. 9000 m ³
Rasenziegeldeckung	3100 m ²
Kieseinlage in die Sohle	160 m ³
Bretteruferschutz	2100 lfm.
2 Zementröhrendurchlässe von 0,80 m Lichtweite	
1 Kanalüberfall	
ca. 125 lfm. Weg.	

Die Pläne, Bauvorschriften und Vertragsbedingungen sind bei Herrn Gemeinderat **B. Steiner**, Gasthaus zum Hirschen in **Kaltbrunn**, sowie auf dem kantonalen **Kultur-Ingenieurbureau** in **St. Gallen** aufgelegt.

Offerten sind bis zum **10. März 1915** dem kantonalen Kultur-Ingenieurbureau in **St. Gallen** einzureichen.

St. Gallen, den 24. Februar 1915.

Das Kultur-Ingenieurbureau des Kantons
St. Gallen.

Sponagel & Co., Zürich
Baumaterialien

Spezialgeschäft für keramische
Boden- und Wandbeläge
Kunstglasurplatten : Wandbrunnen
Mutz-Keramik.

Generalvertreter erstklassiger Fabriken.
Kunstgerechte Ausführung der Versetzarbeiten durch eigene, geschulte Facharbeiter.

Kataloge und Preislisten zu Diensten.
Reichhaltige Muster-Ausstellung Sihlquai 139—143.

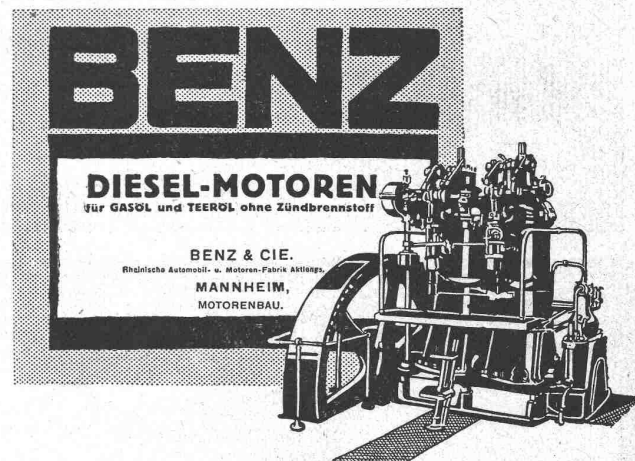
Patentverkauf oder Lizenzabgabe

Der Inhaber der Schweizer Patente:

- Nr. 41657 **Dampfkondensationsanlage**,
Nr. 47177 **Einrichtung an Dampfkondensationsanlagen zum Fortschaffen von Luft und Dampf aus dem Kondensator**,
Nr. 48509 **Einrichtung an Dampfkondensatoranlagen, um aus dem Kondensator Luft und Dampf mittels eines Wasserstrahlejektors fortzuschaffen**,
Nr. 52005 **Oberflächenkondensator**,
Nr. 52956 **Vorrichtung zum Kondensieren von Dampf und zum Erzeugen eines Vacuums**,
Nr. 61059 **Wasserstrahlejektor**,
Nr. 63672 **Dampfkondensationsanlage**,

wünscht mit schweizerischen Fabrikanten in Verbindung zu treten, behufs Verkaufs der Patente, beziehungsweise Abgabe der Lizenz für die Schweiz, zwecks Fabrikation der durch die Patente geschützten Erfindungen in der Schweiz.

Reflektanten belieben sich um weitere Auskunft zu wenden an das Patentanwaltsbureau **E. Blum & Co**, Bahnhofstr. 74, **Zürich 1**.



Als vollwertiger **Ersatz für Bronze** und **Messing** wird in vielen Fällen

WEICHGUSS

dienen können, eventuell **verzinkt**,
genau gegossen und **zuverlässig**
lieferbar durch die

Aktiengesellschaft der Eisen- und Stahlwerke
vormals **Georg Fischer** in **Schaffhausen**.

Submissions-Anzeiger.

Termin	Auskunftstelle	Ort	Gegenstand
10. März	Kant. Kulturingenieur	St. Gallen	Ausführung des Dorlenkanals in der Gemeinde Kaltbrunn.
11. "	Kreisingenieur IV	Winterthur	Erstellung der neuen Frauenfelderstrasse bei Ober-Winterthur.
12. "	Eidg. Bauinspektion	Zürich	Sanitäre Einrichtungen, Wasser- und Gas-Installation im Telephonegebäude Zürich.
13. "	Strasseninspektorat	Zürich	Diesjährige Steinpflasterungen in der Stadt Zürich (etwa 10 000 m ²).
15. "	Kant. Hochbauamt	Zürich	Elektrische Beleuchtungsanlage, Gas- und Wasser-Installationen und Holzroll-ladenlieferung in der Blinden- und Taubstummenanstalt auf dem Entlisberg.
20. "	Hochbauinspektorat	Zürich	Alle Arbeiten zur Fassadenrenovation der städt. Häuser in der Schipfe.

Diplomierter Kulturingenieur
 militärfrei, mit mehrjähr. Praxis in Wasserbau und sämtlichen
 Meliorations-Arbeiten, **sucht Stellung.** Auch ins Ausland.
 Offerten unter Chiffre Z. S 768 an die Annoncen-Expedition
Rudolf Mosse, Zürich, Limmatquai 34.

Architekt-Innenkünstler
 Akad., Ia. Kraft, langjähr. Bureauchef in 1. Atelier Zürichs,
sucht andere Position, event. spätere Beteiligung. Offerten
 unt. Chiff. Z. F. 806 an die Annonc.-Exped. **R. Mosse, Zürich.**

Tüchtiger Elektroingenieur
 gewandt im Aufstellen von statischen Berechnungen und Aus-
 arbeiten von Bauzeichnungen, sowie Detailzeichnungen der
 Eiseneinlagen, **zum sofortigen Eintritt gesucht.**
Aktiengesellschaft für Beton- und Monierbau
Kattowitz O.-S., Rathausstr. 7.

Für das Konstruktionsbureau einer grossen
 chem. Fabrik wird ein in der Anfertigung
 von Dispositionen, sowie Ausarbeitung
 von Detailplänen durchaus bewandertes

Konstrukteur

zum baldigen Eintritt gesucht. Nur tüchtige
 Ingenieure, die über eine mehrjährige er-
 folgreiche Tätigkeit auf dem Bureau
 einer grossen Firma verfügen, werden ge-
 beten, ihre Bewerbungen unter Beifügung
 des Lebenslaufes, Zeugnisabschriften und
 Angabe über Gehaltsforderung, Familien-
 verhältnisse, sowie frühesten Eintrittstermin
 unter Chiffre Z. G. 807 gelangen zu lassen
 an die Annonc.-Exped. **Rudolf Mosse,**
Limmatquai 34, Zürich.

Kittlose Glasbedachungen.
 System Zimmermann



PAUL APPEL
 Zürich, Limmatstrasse 55
 Bern, Länggasse 26

Patentverwertung

Die Inhaberin des schweize-
 rischen Patentes Nr. 58864 vom
 15. März 1912 auf: „**Mechanische**
Feuerung mit mindestens einer
Entladestellung für den
Rost“, wünscht das Patent zu
 verkaufen, in Lizenz zu geben
 oder anderweitige Vereinbarungen
 für die Fabrikation in der Schweiz
 einzugehen.
 Anfragen befördert **H. Kircho-**
hofer vormals Bourry-Séquin &
 Co., Ingenieur- und Patentanwalts-
 bureau in **Zürich 1, Löwenstr. 51,**

Erfindungs-Patente
 Marken-Muster-
 & Modell-Schutz im In- u. Ausland
H. KIRCHHOFFER vormals
 Bourry-Séquin & Co. **ZÜRICH**
 1880
 Gegründet.

Revolverbänke

neue od. gut erhaltene, gebrauchte,
 für Metallbearbeitung mittlere
 Grösse, Spindelbohrung bis 30 mm,
 Spitzenhöhe 160—190 mm, **zu**
kaufen gesucht. Offerten mit
 Angaben über Beschaffenheit und
 Preis unter Chiffre O. 962 Q. an
Haasenstein & Vogler, Basel.

Intelligenter
Jüngling

17½ Jahre alt, Sekundarschul-
 bildung, mit gutem Zeichentalent,
wünscht als Lehrling in ein
technisches Bureau einzu-
treten. Freie Verpflegung Be-
 dingung und dafür dementspre-
 chende Lehrzeit. Gefl. Offerten
 unter Chiffre Z. J. 834 an die
 Annoncen-Expedition
Rudolf Mosse, Zürich.

Bauführer

mit langjährigen theoretischen u.
 praktischen Erfahrungen im **Fa-**
brikbau, absolut selbständig auf
 Bureau und Bauplatz, guter Or-
 ganisator, **sucht selbständige**
Stellung, eventuell in grösseres
 Fabriketablissement. Gefl. Offert.
 unter Chiffre Z. U. 820 an die
 Annoncen-Expedition
Rudolf Mosse, Zürich.

PATENT-ANWÄLTE
E. BLUM & C. DIPL. INGENIEURE
 GEGRÜNDET 1878 · **ZÜRICH · BAHNHOFSTR. 74**

Ingenieur

Schweizer, Absolv. eidgen. Hoch-
 schule Zürich, langjährige tech-
 nische Praxis, sowie kaufmännisch
 gebildet, beherrscht 3 Sprachen
 in Wort und Schrift, reisegewandt,
sucht passende Stelle
 event. auch als Sekretär oder tech-
 nischer Berater. Offerten unter
 Chiffre Z. V. 796 an die Ann.-Exp.
Rudolf Mosse, Zürich.

Junger
Bauzeichner

der in Baugeschäft 3jährige Lehr-
 zeit gemacht, **sucht Stellung**
 in Architektur- oder Baubureau.
O. Zoller, Bern, Brückfeldstr. 29.

Jüngerer, angehender

Tiefbautechniker

sucht Stelle zur weitem prak-
 tischen Ausbildung auf Bureau od.
 Bauplatz. Offerten unter Chiffre
 Z. Z. 800 an die Annoncen-Exped.
Rudolf Mosse, Zürich.

Architekt

tüchtig im Entwurf, verschiedene
 grössere Wettbewerbs - Erfolge,
 Technikum Winterthur und fünf
 Semester Hochschule Stuttgart,
sucht Stellung.
 Offerten unter Chiffre Z. A. 776
 an die Annoncen-Expedition
Rudolf Mosse, Zürich.

PREISLISTEN
 GRATIS!



HEIZÖFEN
 für
 jeden Bedarf
Ofenfabrik
Sursee
 Grösste Ofenfabrik
 der Schweiz.
 Eigene bewährte
 Konstruktionen.

Gelatine-Telsit

Sicherheits - Sprengstoff.

Im Gebrauch bei folgenden Tunnel-Unternehmungen:
Jungfrau-Bahn, Münster-Grenchen, Lötschberg usw.

Spezial-Sprenggelatine

Neues, handhabungssicheres Dynamit.

Alleinige Fabrikanten **Dynamit Nobel A.-G., Isleten, Kant. Uri**

Gesucht

Eisenbeton

durchaus tüchtiger, selbständiger Statiker und gewandter Zeichner mit mehrjähriger Praxis. Offerten mit Zeugnisabschriften, Gehaltsansprüchen und Eintrittstermin an
H. Binder-Friedrich,
Basel.

Patent zu verkaufen.

Das schweizerische Patent Nr. 57185 vom 6. März 1911, betreffend „**Federndes Rad für Vehikel**“, wird zu verkaufen gesucht. Die Patentinhaber wären eventuell auch geneigt, Lizenzen zu erteilen, oder auf andere Vorschläge für die Ausbeutung der Erfindung in der Schweiz einzutreten.

Weitere Auskünfte erteilt bereitwilligst das Patentanwaltsbureau **Naegeli & Co**, Spitalgasse 32 in **Bern**, woselbst ein Modell be-sichtigt werden kann.

Architekt

selbständig arbeitend, **sucht An-stellung**, event. als Aushilfe oder Beteiligung an Konkurrenz. Offerten unter Chiffre Z. R. 842 an die Annoncen-Expedition
Rudolf Mosse, Zürich.

Diplom-Ingenieur

mit einjähriger Werkstattpraxis, **sucht lehrreiche Stelle** in einer Maschinenfabrik in der Schweiz oder in Oberitalien als **Volontär**, event. gegen Entschädigung, oder Bureau - Angestellter. Bevorzugt Motoren- u. Dampfmaschinenbau. Gefl. Offert. unt. Z. S. M. 113 an
Rudolf Mosse, Zürich.

Zu verkaufen

1 fahrbare Motorbauwinde

mit 8 PS, Benz-Motor.

1 fahrbare Betonmischmaschine

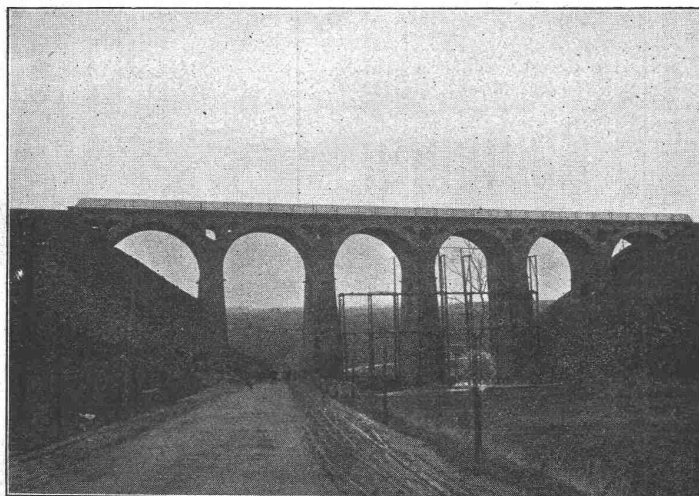
50—70 m³ Tagesleistung. Mit Betonhebewerk. Patent Kunz.

Alles in tadellosem Zustande. Anfragen unter Chiffre Z. A. 851 an die Annoncen-Expedition **Rudolf Mosse, Zürich**, Limmatquai Nr. 34.

Ad. Salis, Ing.

Gemeindestrasse 26
Zürich 7

Topograph. Aufnahmen, Projektierung von Strassen-, Bahn- und Wasserbauten, Kanalisationen, Bebauungspläne. Stat. Berechnungen, Expertisen, techn. Uebersetzungen in italienischer Sprache.



Talbrücke der Strecke Jünkerat-Weywertz (Eifel).

Julius Berger

Tiefbau-Aktiengesellschaft

Berlin W 50 (Wilmersdorf)

Rankestraße 17

Fernsprech-Anschluß:
Pfalzburg 4227 u. 4228

Zweig-Niederlassungen in Olten
(Schweiz), Hamburg u. Bromberg

Unternehmung für Eisenbahnbauten, Straßenbauten und Wasserbauten aller Art, insbesondere Ausführungen umfangreicher Erd- und Felsen-Arbeiten, Naß- und Trockenbaggerungen und Tunnelbauten