

Objektyp: **FrontMatter**

Zeitschrift: **Schweizerische Bauzeitung**

Band (Jahr): **65/66 (1915)**

Heft 10

PDF erstellt am: **24.09.2024**

Nutzungsbedingungen

Die ETH-Bibliothek ist Anbieterin der digitalisierten Zeitschriften. Sie besitzt keine Urheberrechte an den Inhalten der Zeitschriften. Die Rechte liegen in der Regel bei den Herausgebern. Die auf der Plattform e-periodica veröffentlichten Dokumente stehen für nicht-kommerzielle Zwecke in Lehre und Forschung sowie für die private Nutzung frei zur Verfügung. Einzelne Dateien oder Ausdrucke aus diesem Angebot können zusammen mit diesen Nutzungsbedingungen und den korrekten Herkunftsbezeichnungen weitergegeben werden. Das Veröffentlichen von Bildern in Print- und Online-Publikationen ist nur mit vorheriger Genehmigung der Rechteinhaber erlaubt. Die systematische Speicherung von Teilen des elektronischen Angebots auf anderen Servern bedarf ebenfalls des schriftlichen Einverständnisses der Rechteinhaber.

Haftungsausschluss

Alle Angaben erfolgen ohne Gewähr für Vollständigkeit oder Richtigkeit. Es wird keine Haftung übernommen für Schäden durch die Verwendung von Informationen aus diesem Online-Angebot oder durch das Fehlen von Informationen. Dies gilt auch für Inhalte Dritter, die über dieses Angebot zugänglich sind.

Schweizerische Bauzeitung

WOCHENSCHRIFT

FÜR BAU-, VERKEHRS- UND MASCHINENTECHNIK

GEGRÜNDET VON A. WALDNER, ING. HERAUSGEBER A. JEGHER, ING., ZÜRICH.

Verlag des Herausgebers. — Kommissionsverlag: Rascher & Cie., Zürich und Leipzig

ORGAN

Abonnementspreis:

Schweiz 25 Fr. jährlich
Ausland 30 Fr. jährlich

Für Vereinsmitglieder:

Schweiz 20 Fr. jährlich
Ausland 24 Fr. jährlich
sofern beim Herausgeber
abonniert wird

Insertionspreis:

4-gespalte. Petitzeile oder deren Raum . . . 30 Cts.
Haupttitelseite: 50 Cts.

Alleinige Inseraten-Annahme: Rudolf Mosse, Annoncen-Expedition, Zürich, Basel und deren Filialen und Agenturen

DES SCHWEIZ. ING.- & ARCHITEKTEN-VEREINS & DER GESELLSCHAFT EHEM. STUDIERENDER DER EIDG. TECHN. HOCHSCHULE.

August Wolfsholz Presszementbau Akt.-Ges. Berlin W. 9, Linkstrasse 38 und Wien II, Taborstrasse 29

Abteilung A.: Tief- und Wasserbau.

Wiederherstellung u. Verstärkung schadhafter Bauwerke
:-: Brücken, Pfeiler und Fundamente :-:
Trockenlegung und Sicherung von Tunneln, Stollen, Schächten und Grundbauten
:-: **Dichtung** von Docks, Schleusen, Brunnen, Gas- und Hochbehältern, Sperrmauern und Dämmen :-:

Abteilung B.: Hochbau.

Sanierung einsturzdrohender Baudenkmäler und Monumentalbauten
Standfestmachung und Besserung wankender Hochbauten, Türme und Kirchen
Schutz von Gebäuden gegen Bergwerkschäden und Erdbewegungen
Trockenlegung nasser Mauern mittelst Durchsägung und eingepresster Isolierschichten

Abteilung C.: Gründungsarbeiten.

Fundierung schwerer Maschinen-Fundamente — **Staumauern** und **Wehrbauten** nach eig. Bauverfahren
Versteinerungen d. Untergrundes

Pressbetonpfähle
Zementeindrückungen — **Bohrarbeiten**

In- und ausländische Patente. — Erste Empfehlungen.

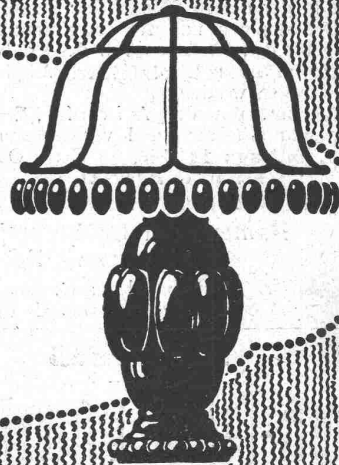
B.-A.-G.

Schweizerische
Broncewarenfabrik A.-G.
Turgi

Verkaufs- und Musterlager

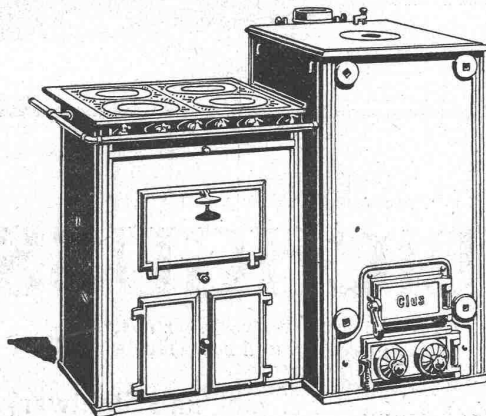
Caspar Escherhaus — Zürich — Stampfenbachstr. 1a

Telephon 8308



Bern
Grand Prix
1914

GESELLSCHAFT DER LUDW. VON ROLL'SCHEN EISENWERKE
FILIALE: EISENWERK CLUS KT. SOLOTHURN



CLUSER HEIZKESSEL

für Warmwasser- und Niederdruck-Dampfheizung
sowie für gewerbliche Anlagen.

Bewährtes System.

Einfache Bauart und Aufstellung.

Bequeme Reinigung während dem Betriebe.

Radiatoren, 55 verschiedene Modelle.

Rippenröhren und Rippenheizkörper, Wärmeplatten, Ventile,
Formstücke, gusseiserne und schmiedeiserne Flanschen.

Man verlange Broschüre Nr. 113 über
Cluser Centralheizungsartikel.

Zu beziehen durch die Installationsfirmen.